

UNIVERSITAT DE BARCELONA
FACULTAT DE CIÈNCIES DE L'EDUCACIÓ

DEPARTAMENT DE DIDÀCTICA
DE LES CIÈNCIES SOCIALS

Les fonts primàries a l'ensenyament

*Les relacions entre el món escolar i l'arxiu.
Visió general de Catalunya.*

El cas de Sant Feliu de Guíxols

TESI DOCTORAL

AGOST 2007

Maria CALZADA I OLIVELLA

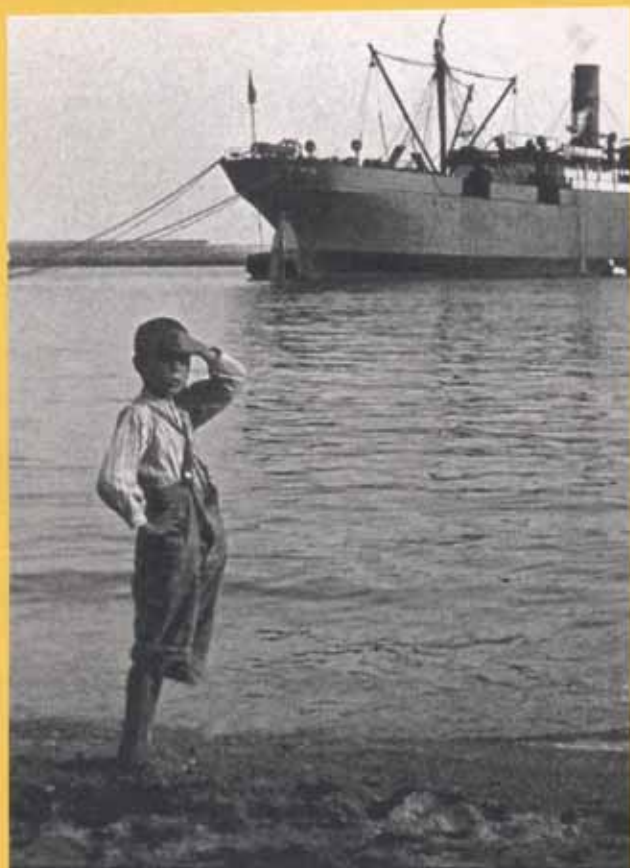
Dirigeix : GEMMA TRIBÓ I TRAVERIA

TALLER D'HISTÒRIA

Servei de
Publicacions
i Arxiu



Ajuntament de
Sant Feliu de Guíxols



CENTENARI
DEL PORT
DE SANT FELIU DE GUÍXOLS

*Taller d'Història 2004.
Centenari del Port de Sant Feliu de Guíxols
Activitats didàctiques*

ARXIU MUNICIPAL SANT FELIU DE GUÍXOLS
TALLER D'HISTÒRIA 2004

CENTENARI DEL PORT DE SANT FELIU DE GUÍXOLS

EXPOSICIÓ

activitats didàctiques
primària
cicle superior



ARXIU MUNICIPAL SANT FELIU DE GUÍXOLS
TALLER D'HISTÒRIA 2004

CENTENARI DEL PORT DE SANT FELIU DE GUÍXOLS

EXPOSICIÓ

Àngel Jiménez
M^a Àngels Suquet
Néstor Sanchiz
Ignasi Griñón
Maria Calzada

PROPOSTA DIDÀCTICA

Maria Calzada i Olivella

Sant Feliu de Guíxols, juliol 2004

PORT : abric natural o artificial en una costa (...) en el qual, ultra romandre-hi segurs els vaixells, s'hi pot efectuar les operacions d'embarcament i desembarcament de persones i mercaderies.

(Diccionari de la GEC)



de





Perquè coneixent els fets i el passat
de
Sant Feliu, us amari l'esperit ganxó...

Conèixer el passat a través dels testimonis**LES FONTS D'INFORMACIÓ :**

Les Fonts són, en general, tots aquells elements que ens serveixen per desentrellar els fets històrics.

La tipologia de fonts que poden servir per a la recerca històrica és bastant ampla : hi ha documents materials, escrits, d'imatge o de so. La classificació més general que es pot fer és la que les divideix entre fonts primàries i secundàries.

Les fonts primàries són aquelles que donen una informació directa. Es fan perquè es necessiten, sense pensar si després ens serviran, però amb el temps, ens aporten una informació molt important sense la qual no hauríem pogut interpretar el passat

Fonts Primàries : Tipus de document	Materials (o d'Objecte) 
	Documents escrits 
	Documents d'imatge 
	Documents de so 



interroguem els documents

A continuació teniu el títol de diverses fonts o documents que hi ha a la sala de l'exposició, relacionades amb el port.

Es tracta que trobeu on són i que digueu a quin tipus de font corresponen :

Nom del document	TIPUS DE DOCUMENT	Lloc on es troba
Pergamí de l'Abad Gerald. Dóna permís per fer unes drassanes		
"La información" diari. Explica l'acte de primera pedra del port actual al 1904		
"Breu història del port de Sant Feliu de Guíxols" programa informàtic		
Objectes de la grua		

1. EL PORT A L'EDAT MITJANA : ELS DOCUMENTS MÉS ANTICS : les drassanes

Aquí hi tenim el primer document que parla del treball en relació al port.



interroguem als documents ...

Qui va escriure el document? Quan ?

Per què el signa aquest personatge ?

Quin permís donava?

On s'havien d'instal·lar les drassanes ?

Quin any passava tot això ?



Per què creus que al claustre de Girona hi van representar uns mestres d'aixa ?
Girona té platja i port ?

Quina era la població més propera perquè Girona arribés al mar ?

Capitell del Claustre de la Catedral de Girona
que representa uns mestres d'aixa treballant en unes drassanes

2. VAIXELLS A LA BADIA DE SANT FELIU

Aquí tenim una mostra dels vaixells que passaren pel port de Sant Feliu al llarg de la història.
Quin tipus de vaixell hi ha ? Quina era la seva utilitat ?

***preguntem als documents ... :***

Busca a l'exposició en les fotografies i maquetes la informació relacionada amb la construcció d'embarcacions .

Barca de mitjana, llagut de sardinals, goleta, vapor Sister, bergantí ...

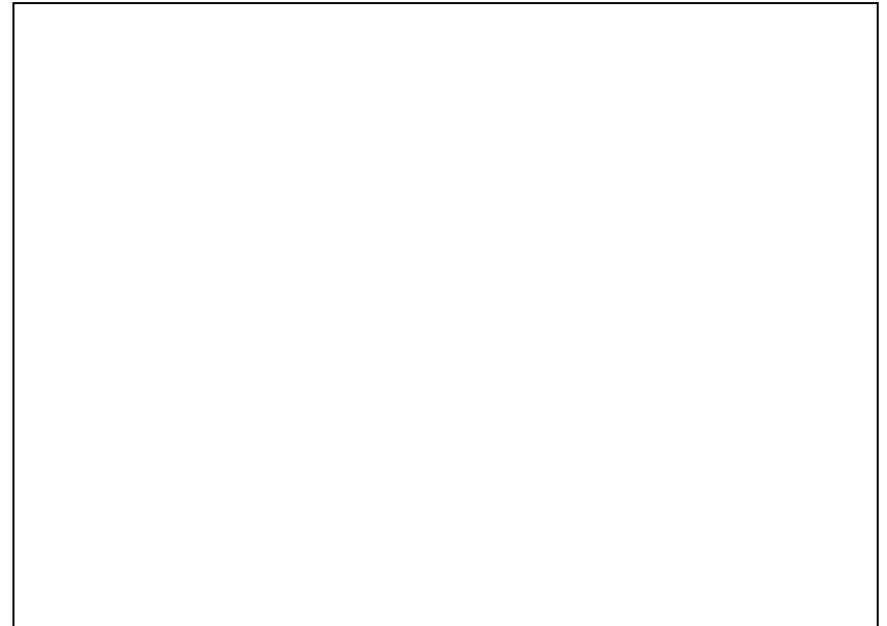
PESCA	TRANSPORT DE MERCADERIES	TRANSPORT DE VIATGERS

Com s'ho feien per navegar pel mar ? Cerca aquestes fotografies que tens i fixa't en les diferències en la construcció

títol



Arribada de l' Orfeó Català al port de Sant Feliu



3. EI PORT A L'EDAT MITJANA. ELS DOCUMENTS MÉS ANTICS : EL CONSOLAT DE MAR

Per facilitar l'activitat dels mercaders es va crear una important xarxa de delegacions o **consolats** al llarg de tota la Mediterrània. Els cònsols s'encarregaven de defensar els interessos dels seus compatriotes, i intervenien en els conflictes i posaven a la seva disposició un lloc on allotjar-se i emmagatzemar les seves mercaderies.



preguntem als documents ... :



Qui escriu aquest document ? _____

Quin privilegi concedeix a Sant Feliu ? _____

Quins ports de la Mediterrània podien comerciar amb Sant Feliu ?

Com s'anomena el Llibre de Lleis que regula el comerç marítim ?



4. EL PORT A L'EDAT MODERNA: EL PRIMER MOLL

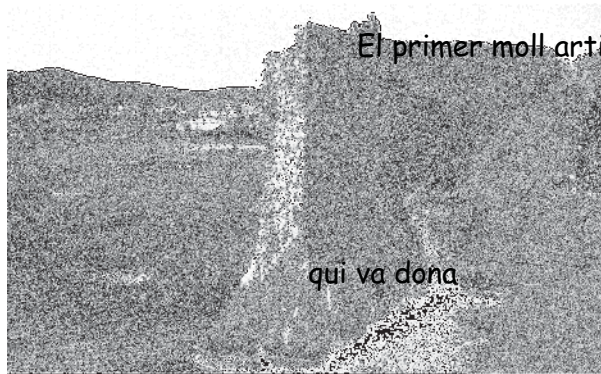
Quin era el paisatge de Sant Feliu abans de la construcció del moll ? En què ha canviat ?

La construcció d'un port artificial fa que el paisatge ens canviï. A Sant Feliu s'han construït dos molls o ports.

L'avantatge de tenir un moll, és que les barques poden descarregar més fàcilment i no s'han de quedar a la platja.



Feu un repàs per l'exposició i esbrineu :



El primer moll artificial que es va construir, va ser el ____

En quin any fou construït ? _____

Qui va donar el permís per construir-lo ? _____

Fixa't amb el document que autoritza a construir un moll.

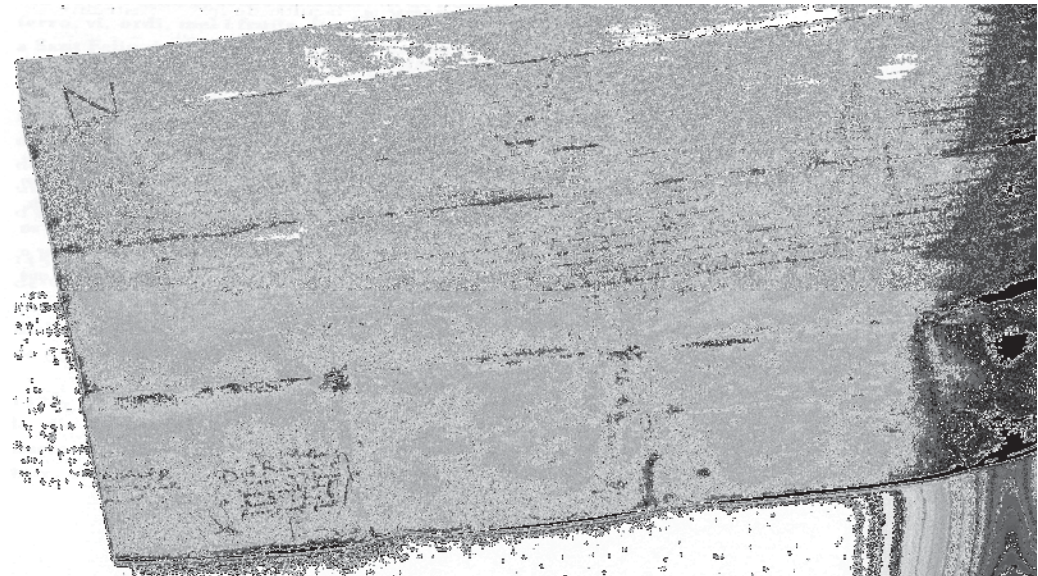
La primera lletra és diferent a les altres. És un **capbreu**.

O CAP LLETRA

Com explicaries a algú la paraula CAPBREU ? _____

i la primera paraula del document ? quina és ?

_____ En nom de qui parla el qui signa ?



5 i 6. L'arribada de vaixells al port : patents de Sanitat i quaderns de pràctics

Al port de Sant Feliu hi arribaven vaixells vinguts d'altres ports, amb productes diversos per a comerciar.



Per entrar al port, les grans embarcacions necessitaven l'ajuda de petits vaixells. Aquests eren comandats per un pràctic. Al port de Sant Feliu tenien un **quadern de pràctics** on s'hi anotaven diverses informacions.



preguntem als documents...

quines informacions escrivia el pràctic del port al seu quadern ?

qui era el pràctic que va escriure el quadern que tenim a la vitrina ?

Completa :

Els quaderns de pràctics ens ajuden a saber quins _____ arribaven al port de Sant _____ i quina era la seva _____.



A la vitrina hi trobem altres documents ... de què ens informen ? Llegeix-los ...

Completa el text següent :

En aquesta vitrina hi ha uns _____ amb dibuixos a la capçalera, anomenats _____ de _____.

Aquests documents els feien les autoritats del diversos _____ d' on sortia el _____, per tal d'assegurar que

totes les persones que hi viatjaven estaven lliures de qualsevol _____.



Imagineu-vos que sou els caps del port de Sant Feliu.

Escriviu un document com aquest per un vaixell imaginari, per exemple el pailebot Santa Eulàlia. (també us podeu imaginar un altre navili)

7. EL PORT MODERN : EL PAISATGE. CANVIS I CONTINUITATS

Quin era el paisatge de Sant Feliu abans de la construcció del moll ? En què ha canviat ?
Durant aquest any celebrem el centenari del port de Sant Feliu. És a dir, que fa cent anys, al 1904 es va començar a construir el moll actual. Aquest, però és el segon que es construeix.



Recordes quin van ser el primer moll que es va construir a Sant Feliu ? _____

Fixeu-vos en les fotografies que us demanen : Compareu els dos paisatges. Ja saps que per comparar, cal explicar com és un i l'altre i veure quins elements són iguals i quins diferents -.

Platja de Calassanç



Racó de llevant



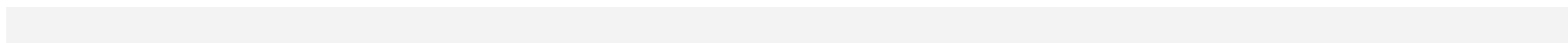
Quins dels elements de l'exposició estan referits al port modern ?

<i>documents</i>	<i>Què expliquen</i>	<i>Qui els va fer o els signa ?</i>



amb les informacions dels documents, completeu la fitxa següent :

OBRA arquitectònica :	construcció del moll de sant Feliu de Guíxols
Autoritats de St Feliu que demanen que es construeixi el moll :	
Arquitectes que dissenyen els plànols :	
Organisme o institució que fa l'obra :	
Documents que us han informat :	



8. LES ACTIVITATS HUMANES

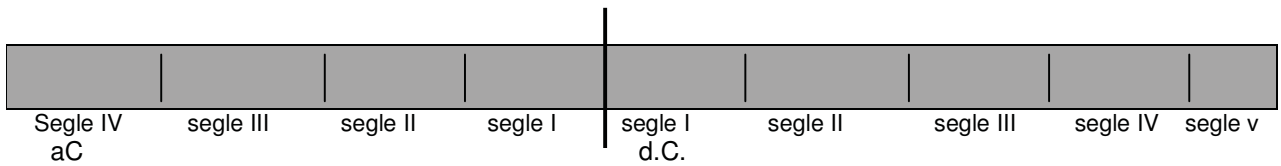
Quines activitats es fan en una vila que viu al costat del mar ? De què vivia la població guixolencs ?


**preguntem als documents ... :**

Busca a l'exposició fotografies i informació d'oficis relacionats amb el mar per poder completar la taula .

Remalladora, Pescador, Mestres d'aixa, pràctics, peixaters, camàlics, faroner

Definició de l'ofici	NOM	Document de l'exposició on es troba
Persona que es dedica a la pesca		
La persona que es lloga per portar coses de pes d'un lloc a l'altra. Molt freqüent als ports		
Que cusen o apedacen xarxes de pesca		
Persona que basteix una embarcació perquè pugui navegar		
Persona que pilota o capitaneja una embarcació dedicada a dirigir l'entrada i sortida de vaixells d'un port		
Persones dedicades a comerciar amb la venda de peix		
Persona que té com feina la responsabilitat de guiar els vaixells a port amb la llum del far.		



 *observa els textos del plafó i respon*

PREHISTÒRIA I ANTIGÜTAT

1. Quins són els orígens de l'activitat comercial a Sant Feliu ?

2. Completa :

<i>Lloc</i>	<i>Grup d'habitants</i>
<i>Turó dels Guíxols</i>	
<i>Racó de Garbí</i>	

3. Com sabem que a la badia hi havia hagut comerç amb Roma ? Tenim alguna font directa ?



nau comercial romana

s V	s. VI	s. VII	s. VIII	s. IX	s. X	s. XI	s. XII	s. XIII	S. XIV



observa els textos del plafó i respon

Què era el *dret de ribatge* ?

- a) els impostos que la població pagava al rei
- b) els drets que tenien els habitants de la riba del mar
- c) els impostos que es pagaven per poder entrar o sortir mercaderies des de la badia de Sant Feliu

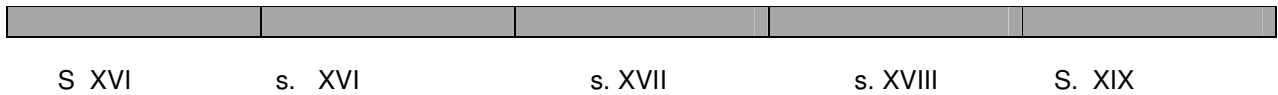
Els navegant i mercaders, havien de pagar el ribatge, però qui el volia cobrar ?

El monestir (poder _____) i el rei (poder _____) estaven enfrontats pel *ribatge*.

Tot es va resoldre amb el _____, és a dir, que Sant Feliu va passar a ser considerat com un _____ de Girona.

ÈPOCA MEDIEVAL

superior



Llegeix els textos del plafó i respon

ÈPOCA MODERNA

Quines activitats relacionades amb el mar es fan a Sant Feliu durant aquest període ?

Producte, lloc o activitat inicial	Producte final
<i>drassanes</i> <i>pesca</i> <i>suro</i>	

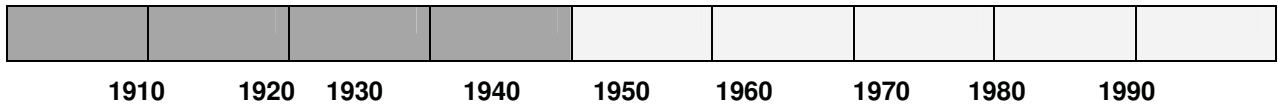
Quins problemes tenia la població ? Com els resolien ?

Saps què és el "fortim" ? Per què es va construir ?

SEGLE XIX

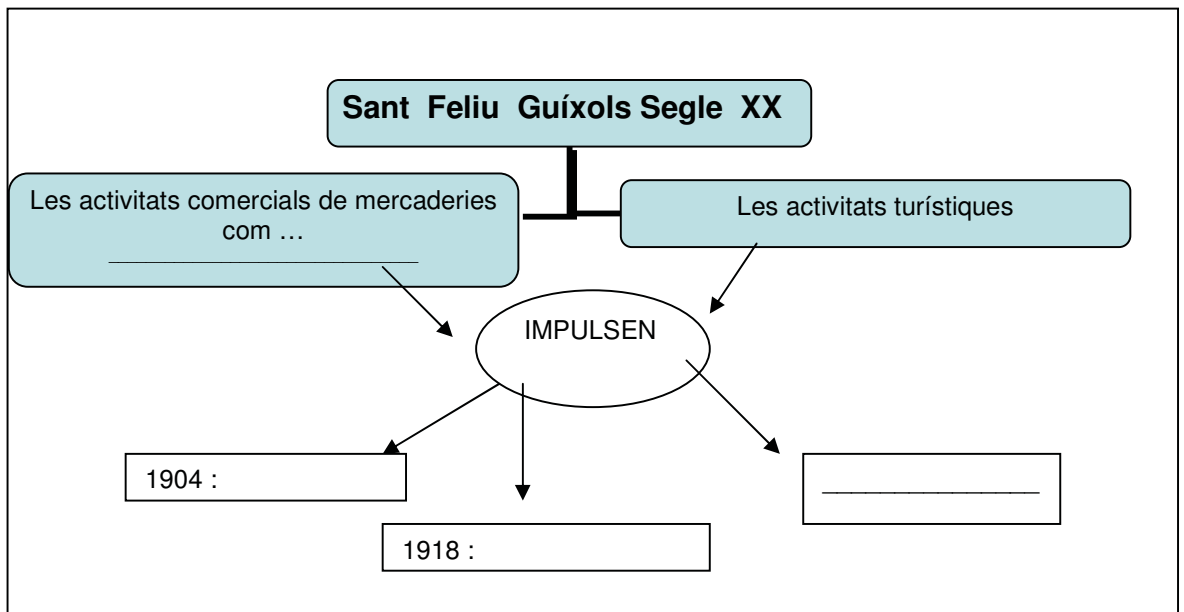
Quines noves rutes per mar s'iniciaren a partir d'aquesta època ?

Quina relació trobem entre Sant Feliu i les Antilles ?



Seguint el text del plafó SEGLE XX fins al primer punt i apart, completa amb les expressions següents :

indústria del suro, construcció del port, construcció del ramal del tren, viatges blaus .



La construcció del port

Recordes la informació de l'Arxiu ? Fixa't en el text del plafó :

Quan s'inicien les obres ? Quan s'acaben ? Qui eren l'Eduard Carbonell i en Salvador Janer ? Quan es posa la primera pedra ? Quants anys dura la construcció ?



Escriu un text on hi apareguin totes aquestes informacions

El ramal del tren

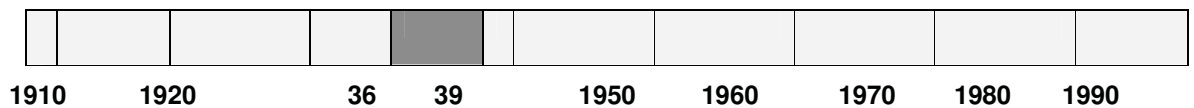


Completa aquestes dades referides al tren del port i a la construcció d'infraestructures :

Objectiu de la construcció del ramal del tren (el perquè)	
Any d'inici de les obres	
Itinerari seguit	
Construcció del primer magatzem	
Construcció del "tinglado"	

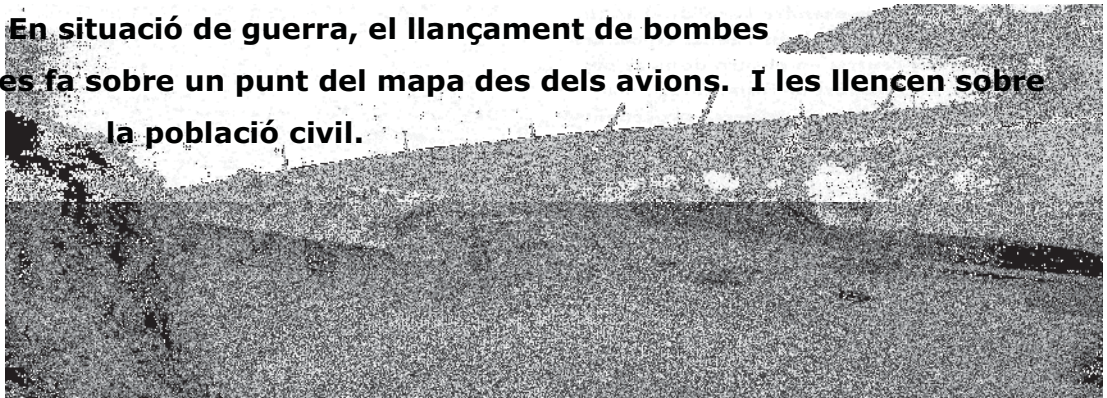


Retorna al plafó titulat **SEGLE XX.**



Què li ha passat a aquest edifici ? Com és que està tan deteriorat i malmès? Quines en poden ser les causes ?

En situació de guerra, el llançament de bombes es fa sobre un punt del mapa des dels avions. I les llencen sobre la població civil.



Llegim el contingut del plafó i podem respondre a les preguntes anteriors.

La grua



Llegim el contingut del plafó

Funcions de la grua	
Any de muntar-la	
Nom del gruista	

Fes un esquema de la grua, seguint la maqueta exposada :



Completa la línia cronològica del port de Sant Feliu i les seves activitats a partir de la construcció del moll : (construcció del moll, guerra civil, recollida d'extrangers, viatges blaus, club Nàutic, instal·lació de la grua, ramal del tren, construcció del tinglado ...)

1904	<i>Inici de la construcció del moll</i>
1918	
1921	
1936/39	
1956	
1961	
1994	
2004	

SEGLE XX

El futur del port

*El futur del port és un tema en el qual hi teniu molt a dir,
perquè és el vostre futur.*

Per pensar sobre això, podríem fer un JOC DE ROL :

“ El futur de Sant Feliu és a les nostres mans ”