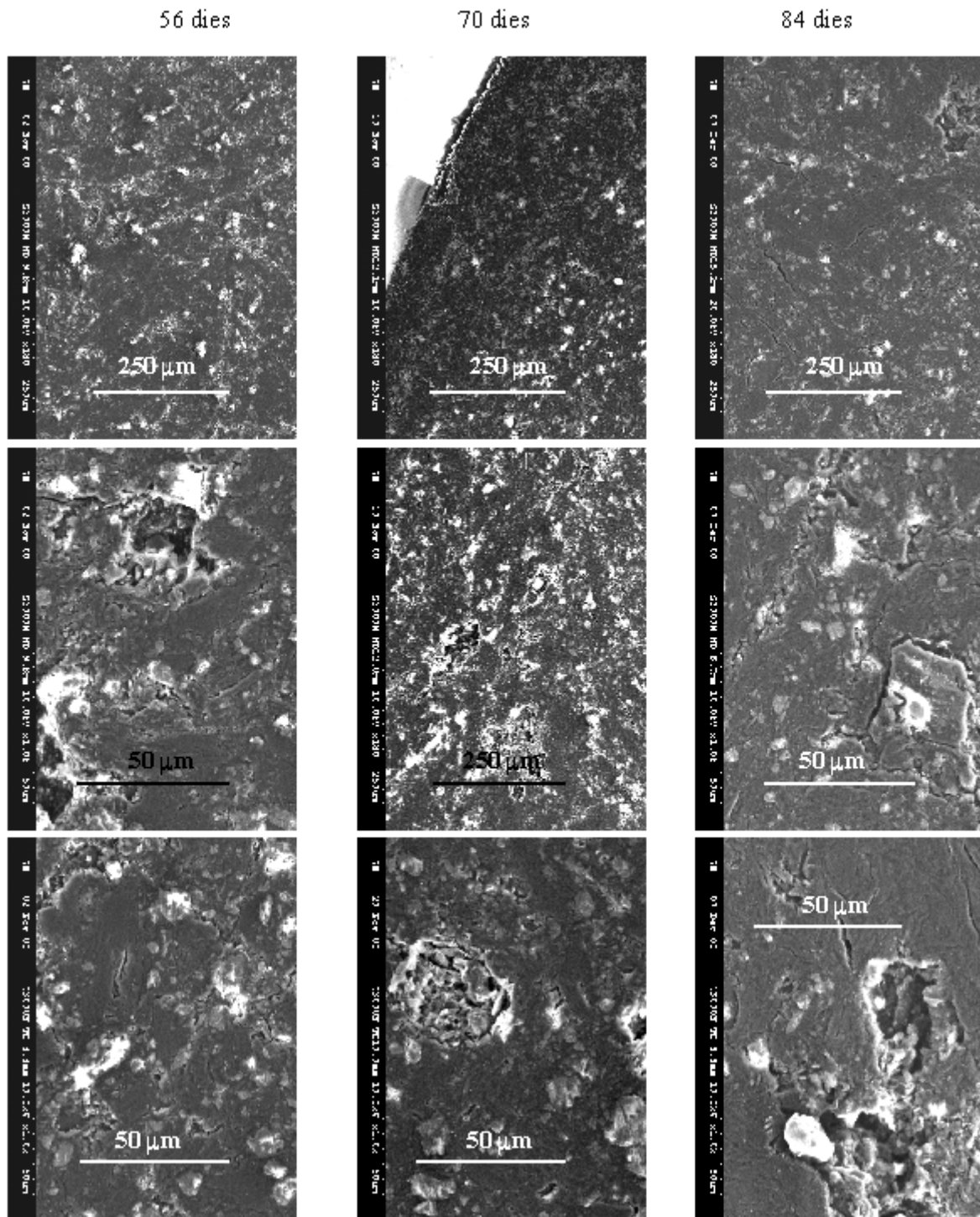
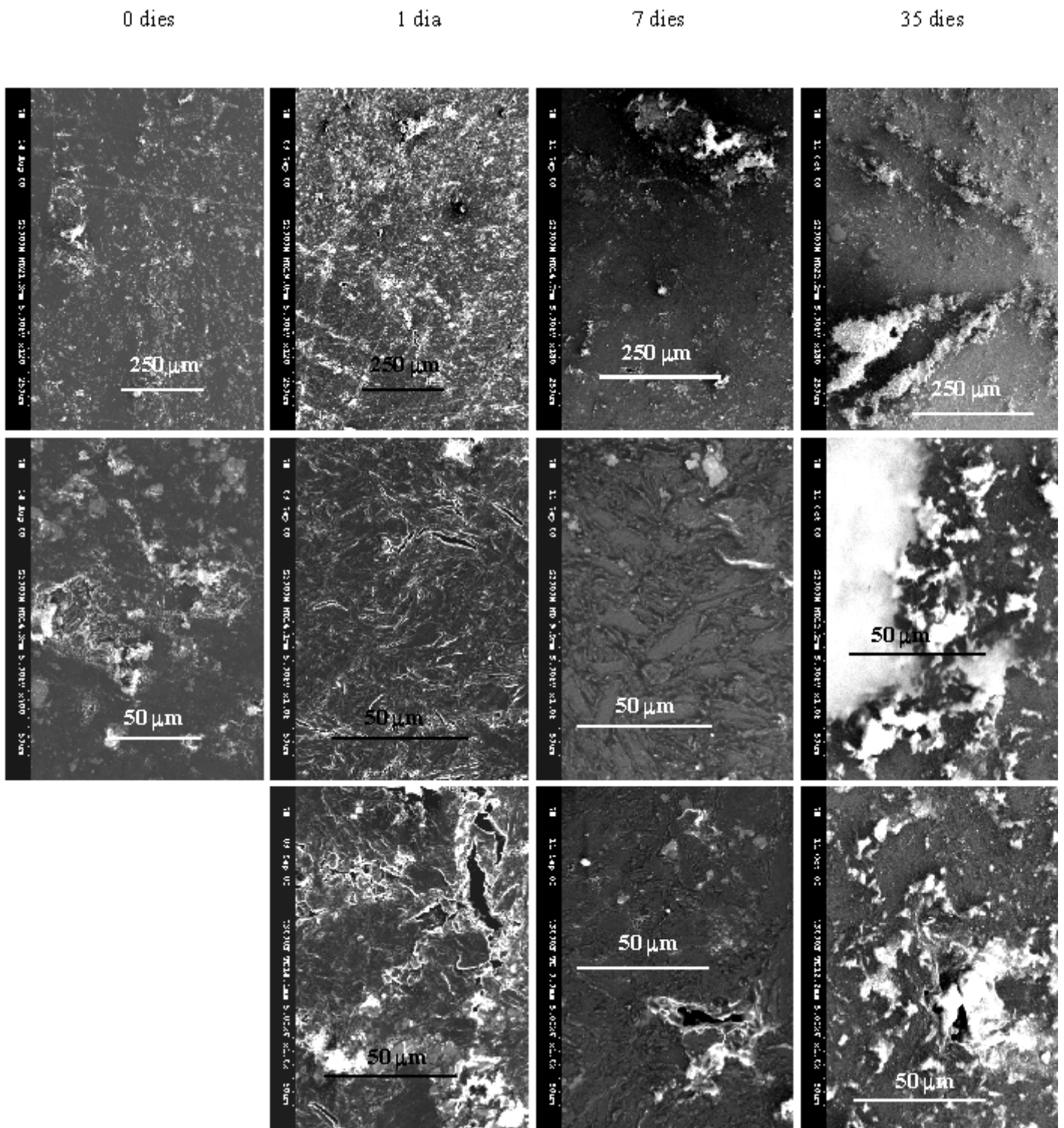


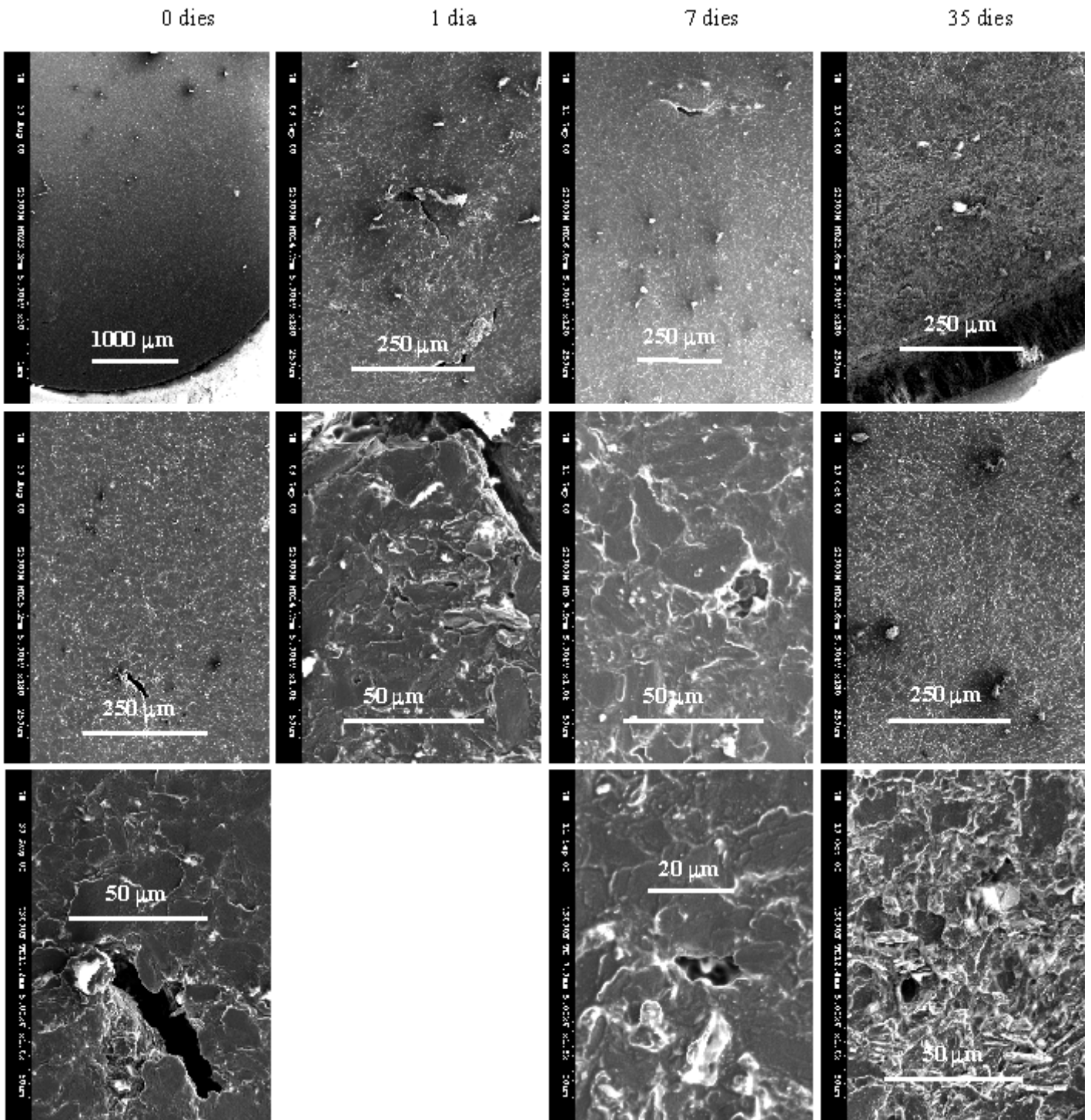
(A2)-2.6. Compòsit d'Araldite-CW2215/HY5162-40% grafit emmagatzemat en metanol. Les imatges es van obtenir aplicant un potencial d'acceleració de 5 keV.



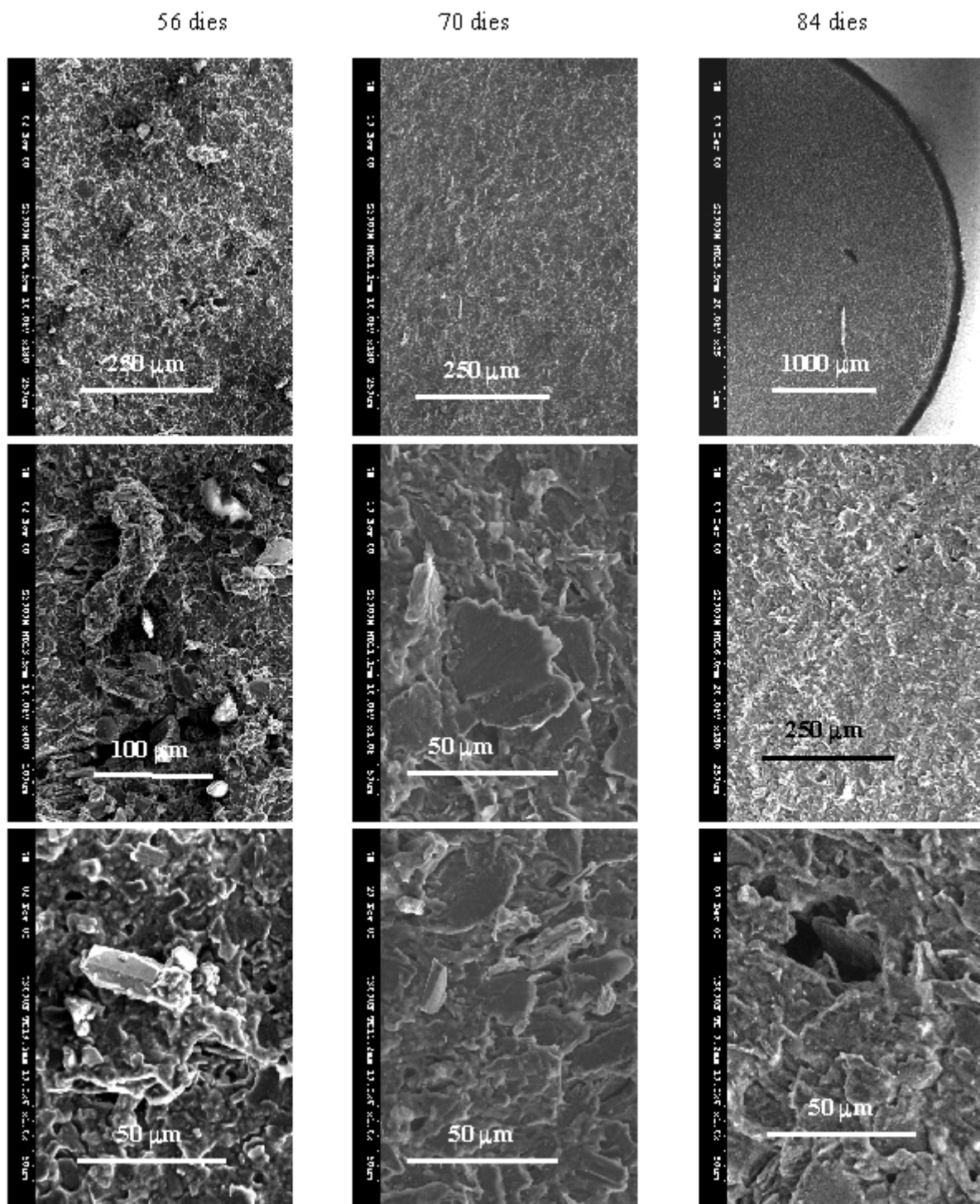
(A2)-2.6. Compòsit d'Araldite-CW2215/HY5162-40% grafit emmagatzemat en metanol. Les imatges es van obtenir aplicant un potencial d'acceleració de 10 keV.



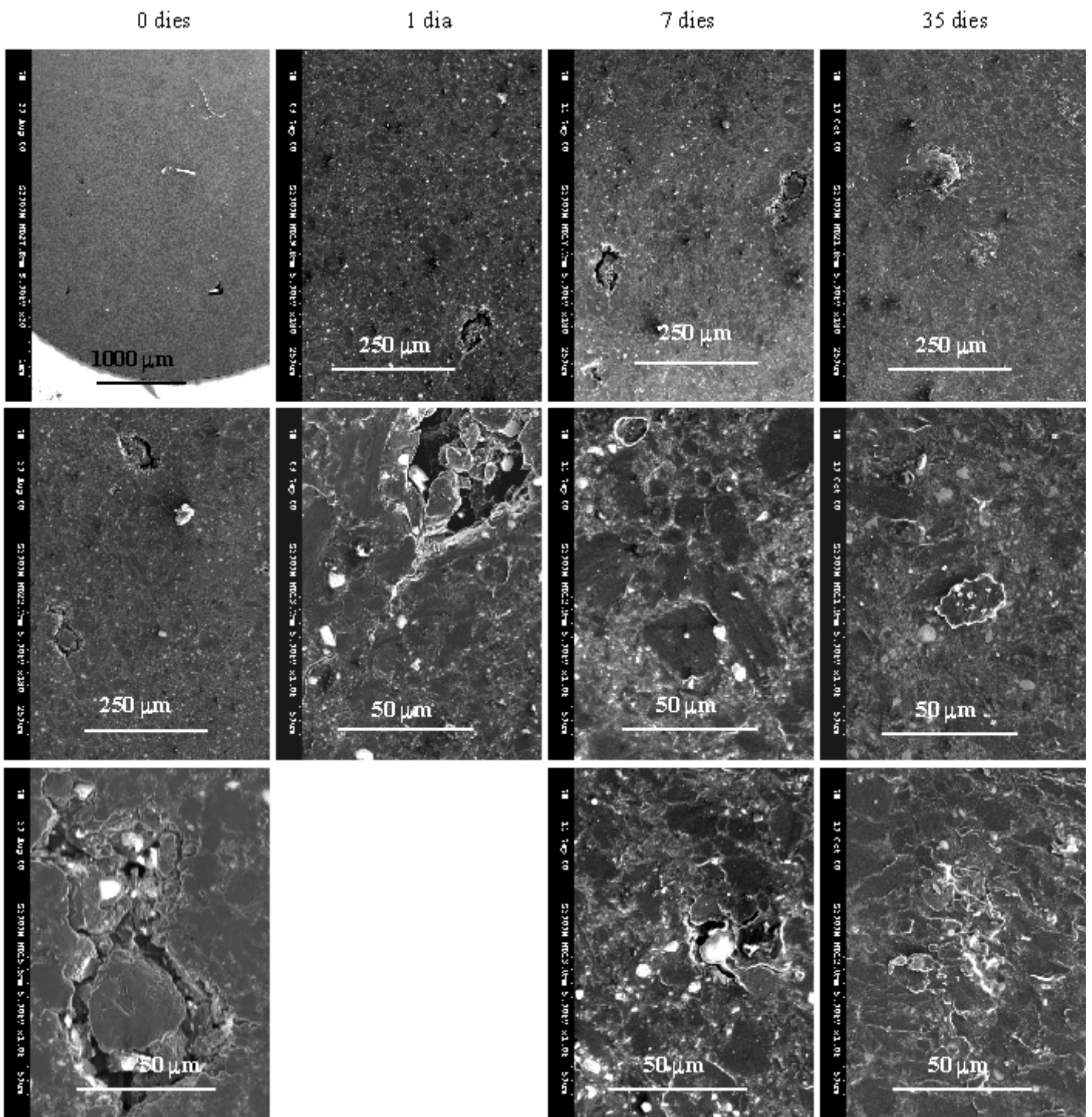
(A2)-2.7. Compòsit d'Araldite-CW2215/HY5162-40% grafit emmagatzemat en THF. Les imatges es van obtenir aplicant un potencial d'acceleració de 5 keV.



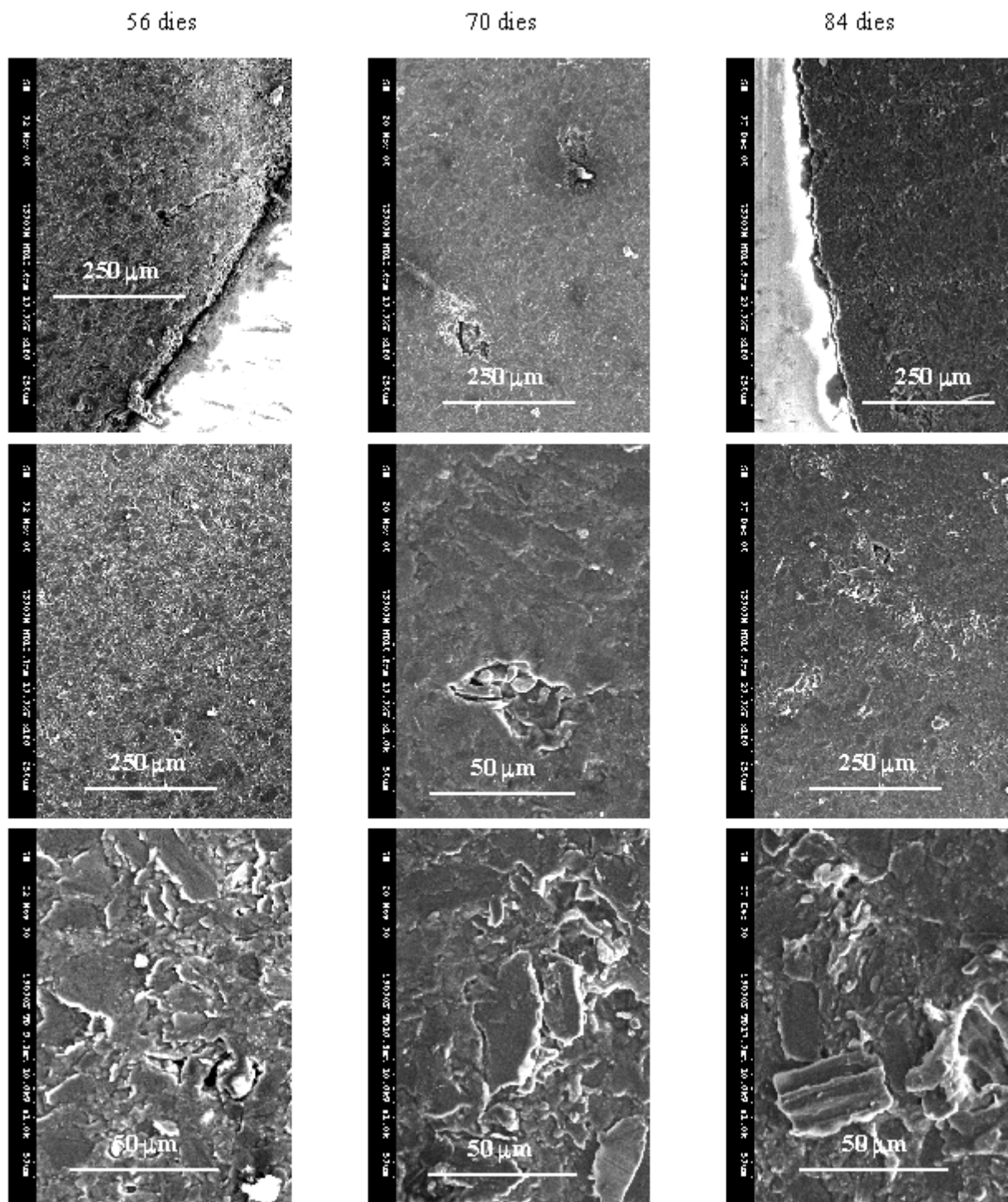
(A2)-3.1. Compòsit de silica-50% grafit emmagatzemat en acetona. Les imatges es van obtenir aplicant un potencial d'acceleració de 5 keV.



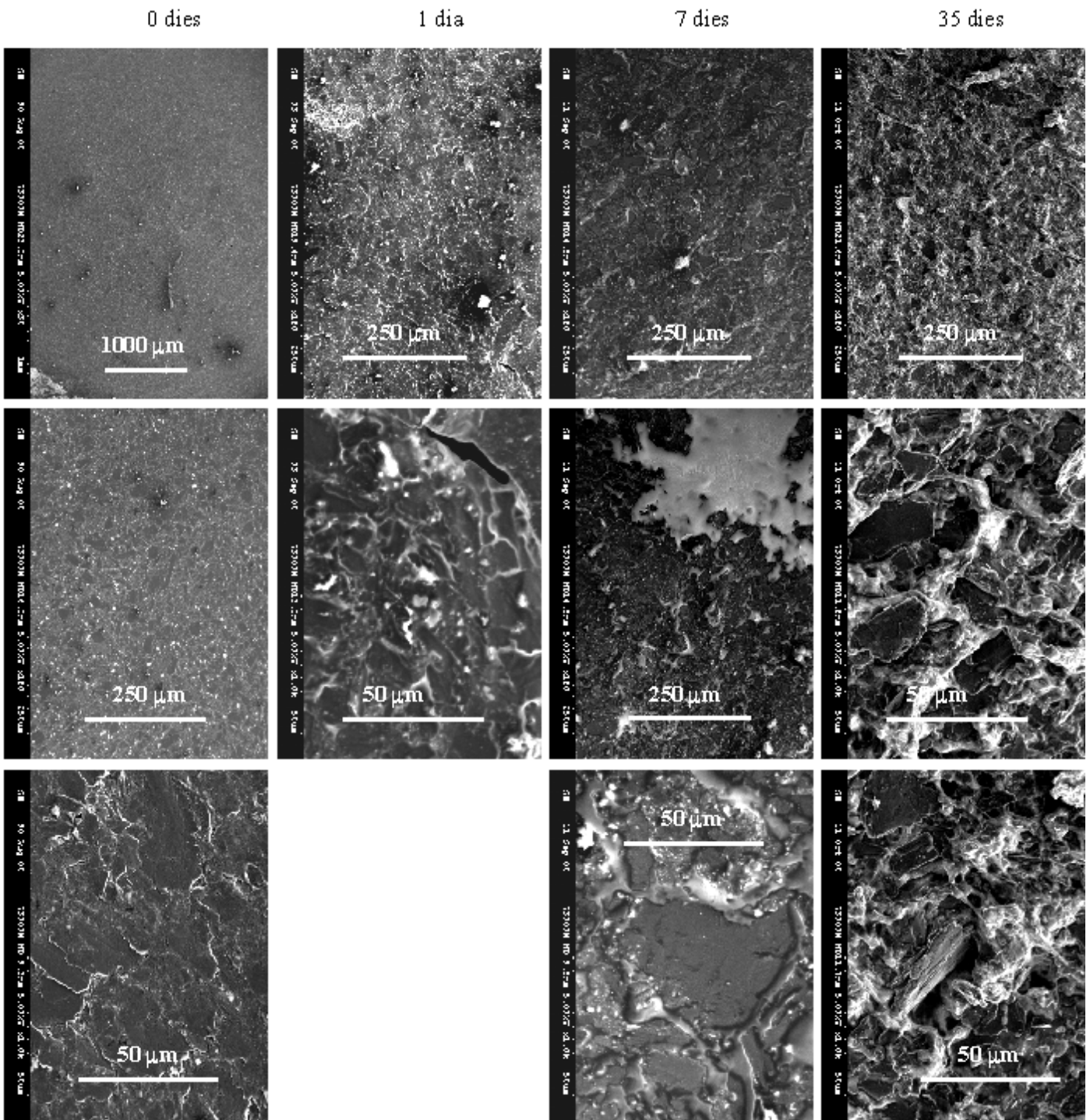
(A2)-3.1. Compòsit de silica-50% grafit emmagatzemat en acetona. Les imatges es van obtenir aplicant un potencial d'acceleració de 10 i 20 keV.



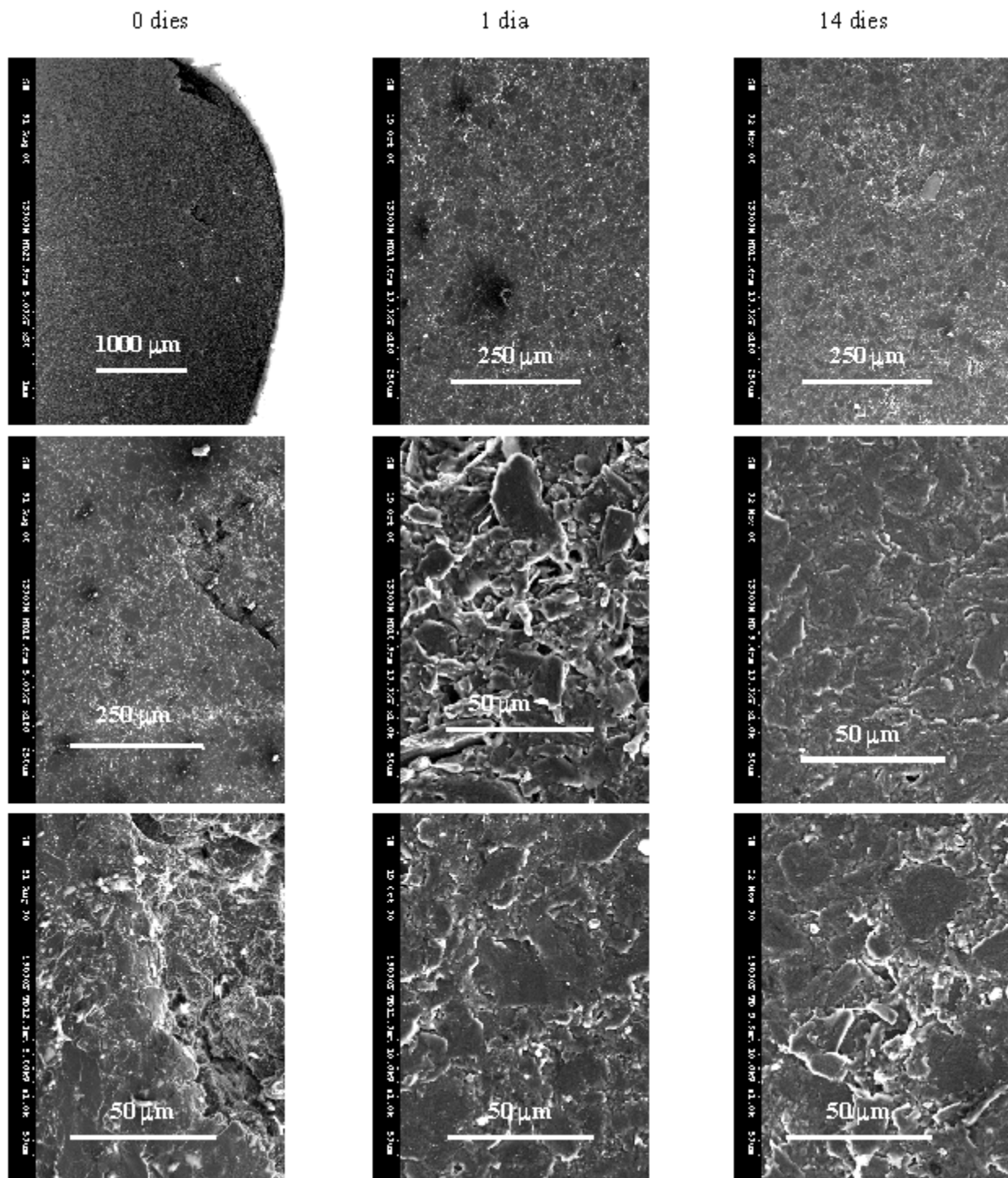
(A2)-3.2. Compòsit de silicona-50% grafit emmagatzemat en acetonitril. Les imatges es van obtenir aplicant un potencial d'acceleració de 5 keV.



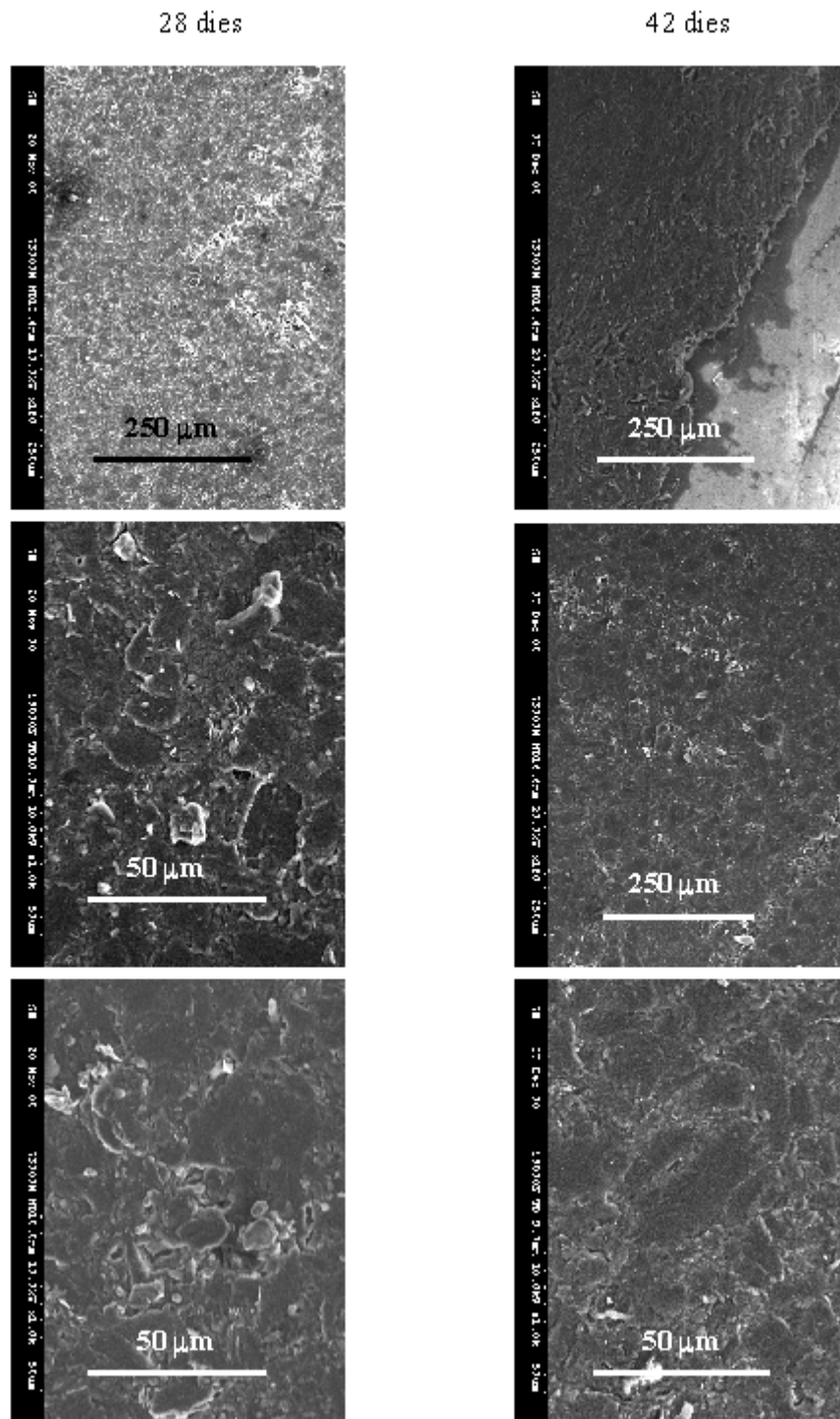
(A2)-3.2. Compòsit de silicona-50% grafit emmagatzemat en acetonitril. Les imatges es van obtenir aplicant un potencial d'acceleració de 10 i 20 keV.



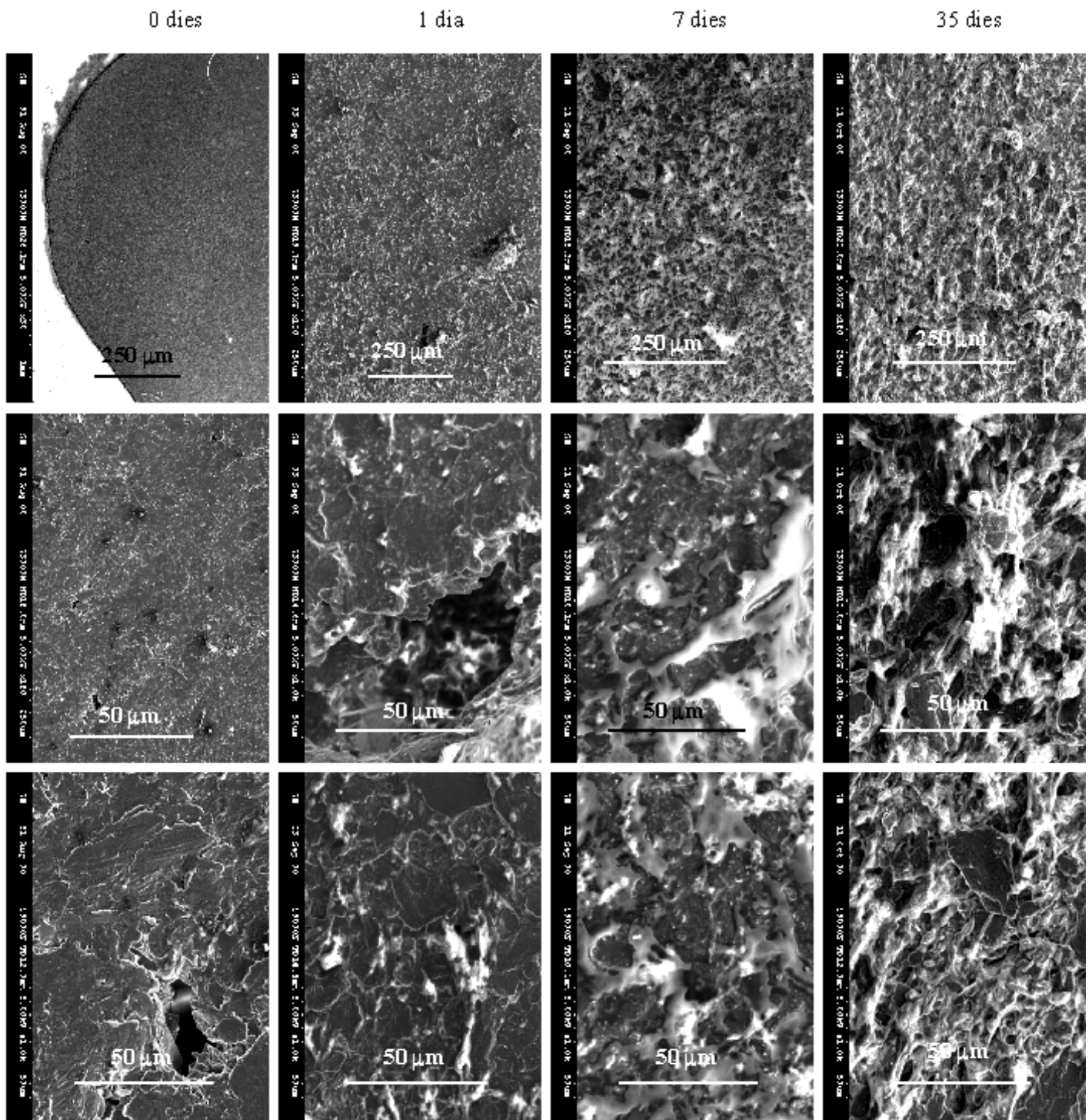
(A2)-3.3. Compòsit de silica-50% grafit emmagatzemat en cloroform. Les imatges es van obtenir aplicant un potencial d'acceleració de 5 keV.



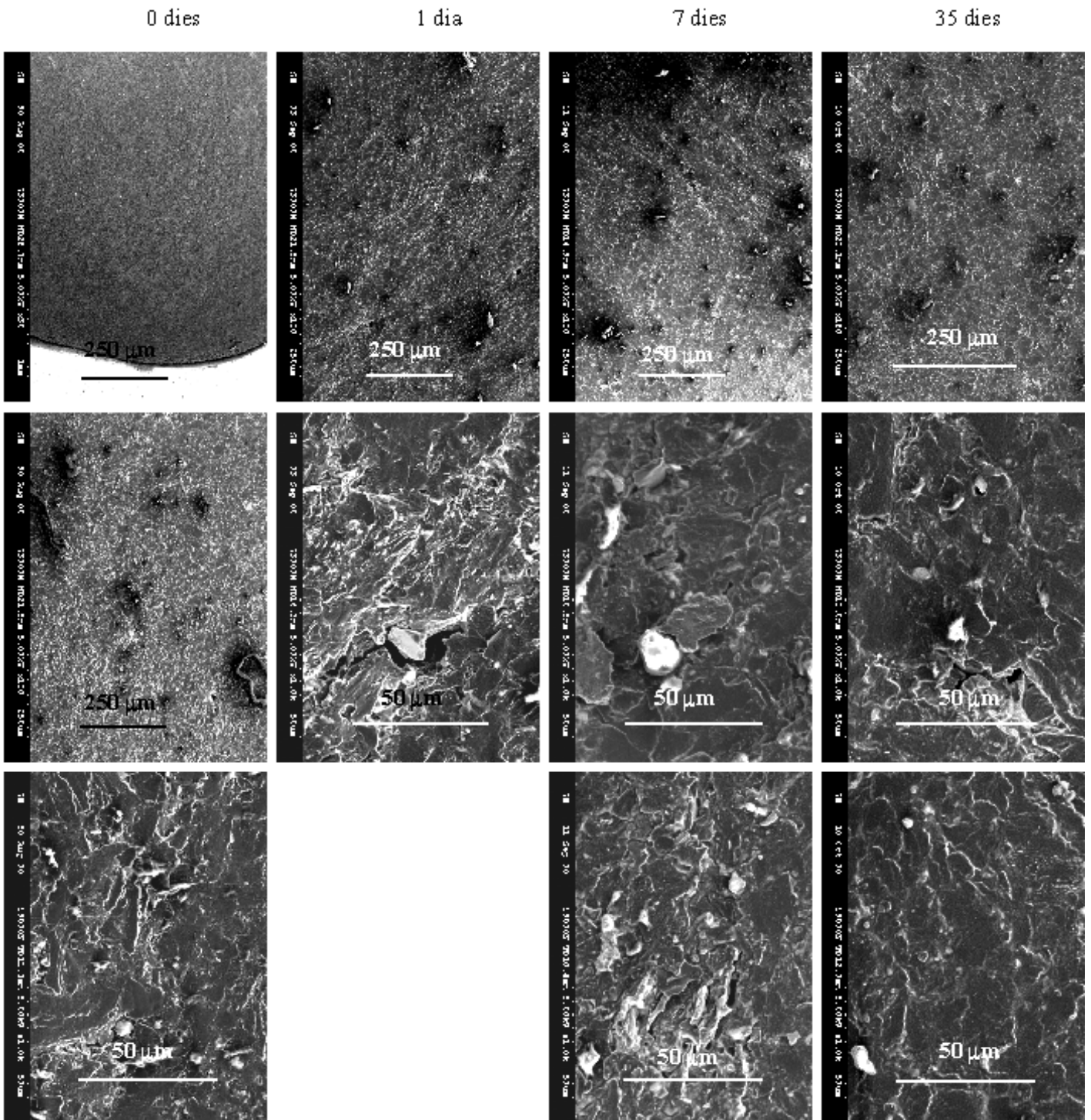
(A2)-3.4. Compòsit de silicona-50% grafit emmagatzemat en etanol. Les imatges es van obtenir aplicant un potencial d'acceleració de 5 i 10 keV.



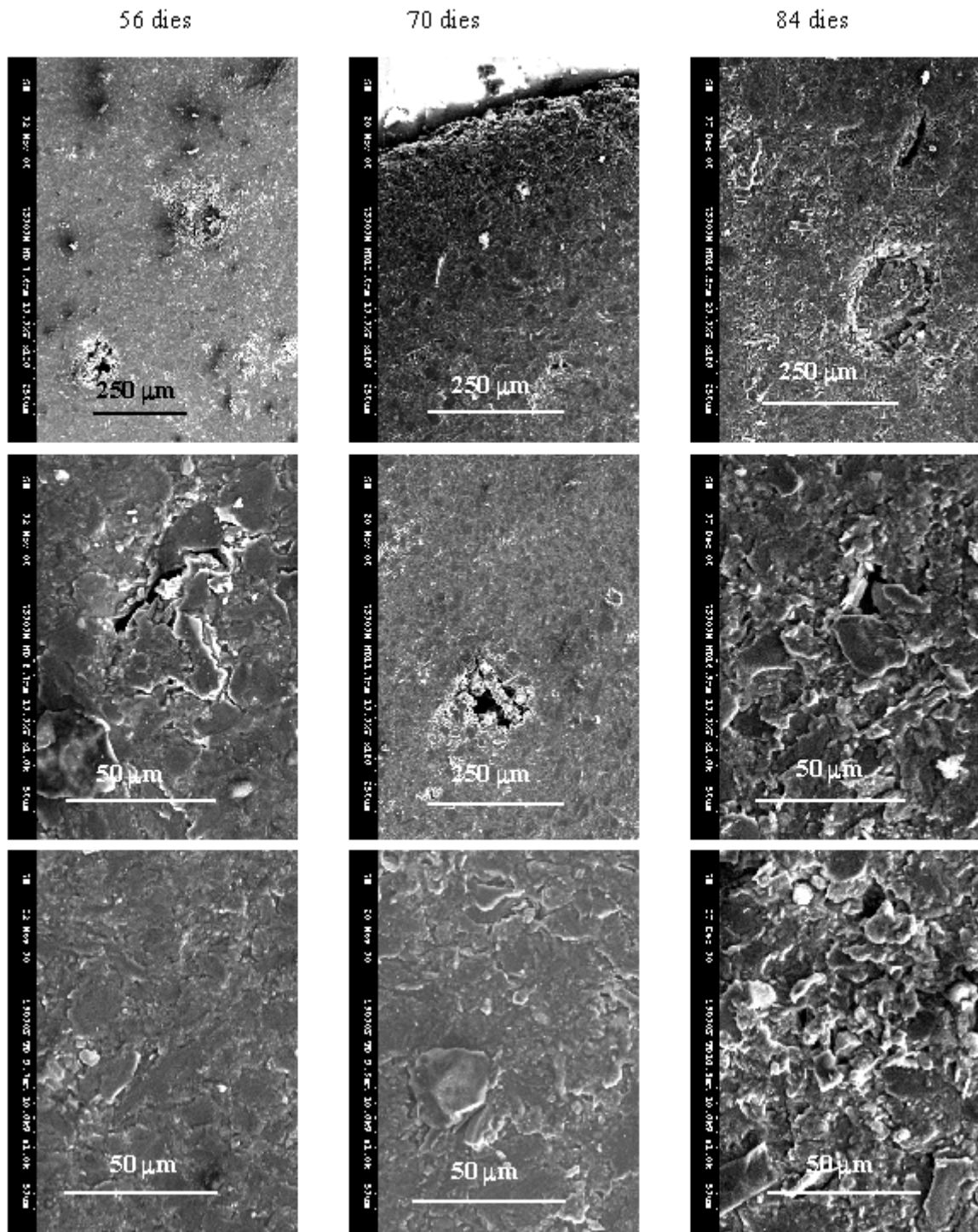
(A2)-3.4. Compòsit de silica-50% grafit emmagatzemat en etanol. Les imatges es van obtenir aplicant un potencial d'acceleració de 10 i 20 keV.



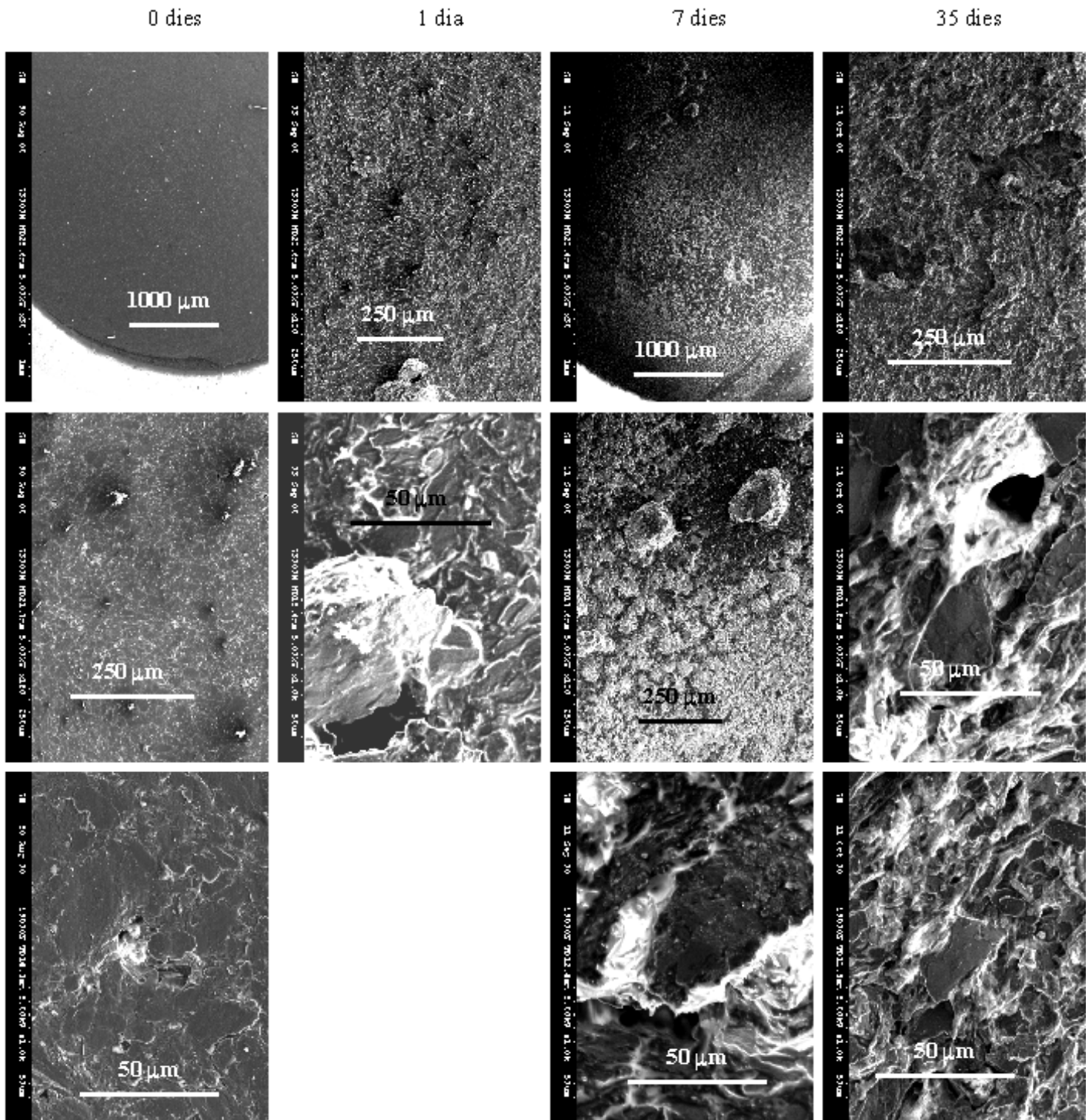
(A2)-3.5. Compòsit de silica-50% grafit emmagatzemat en hexà. Les imatges es van obtenir aplicant un potencial d'acceleració de 5 keV.



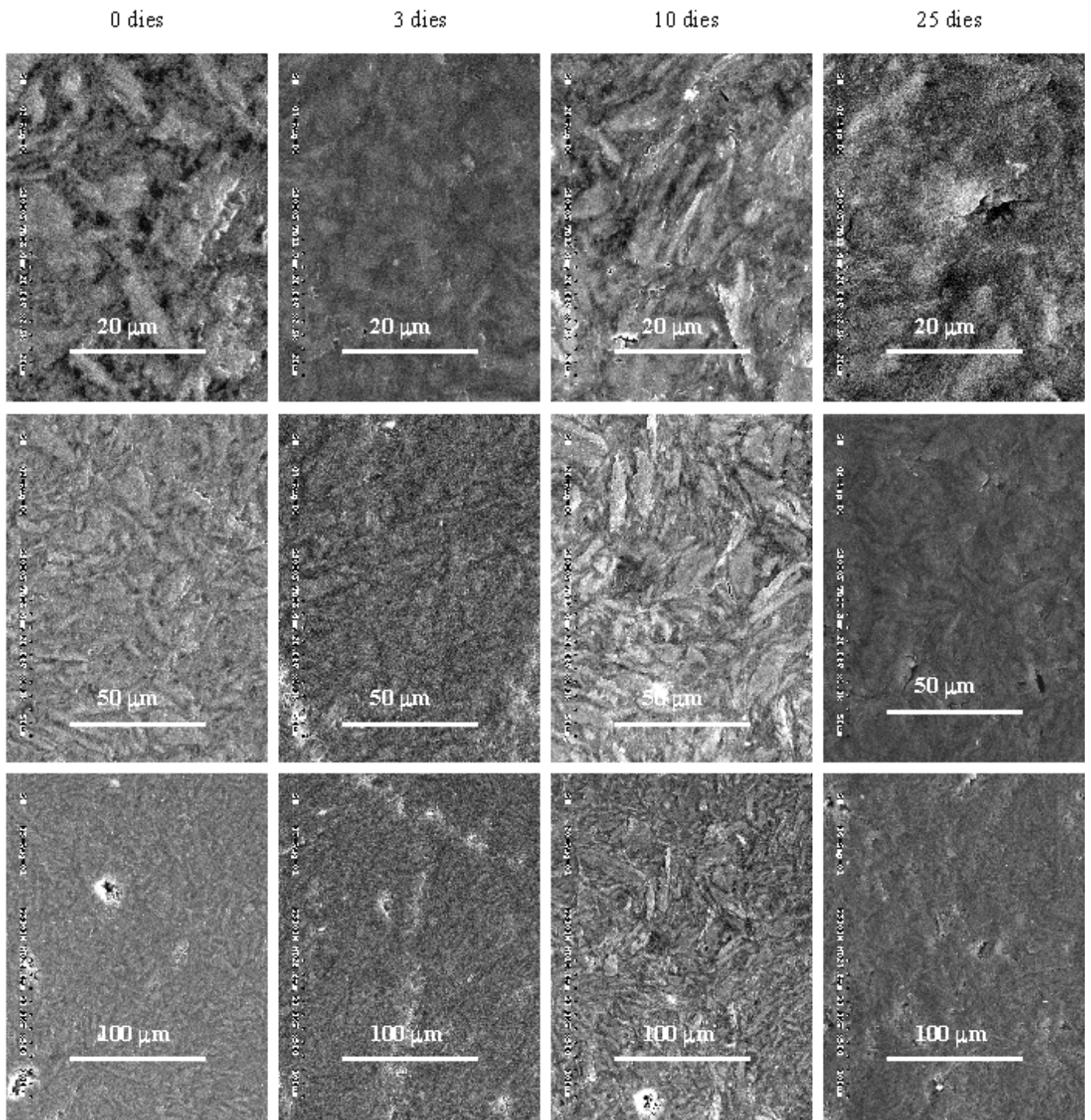
(A2)-3.6. Compòsit de silica-50% grafit emmagatzemat en metanol. Les imatges es van obtenir aplicant un potencial d'acceleració de 5 keV.



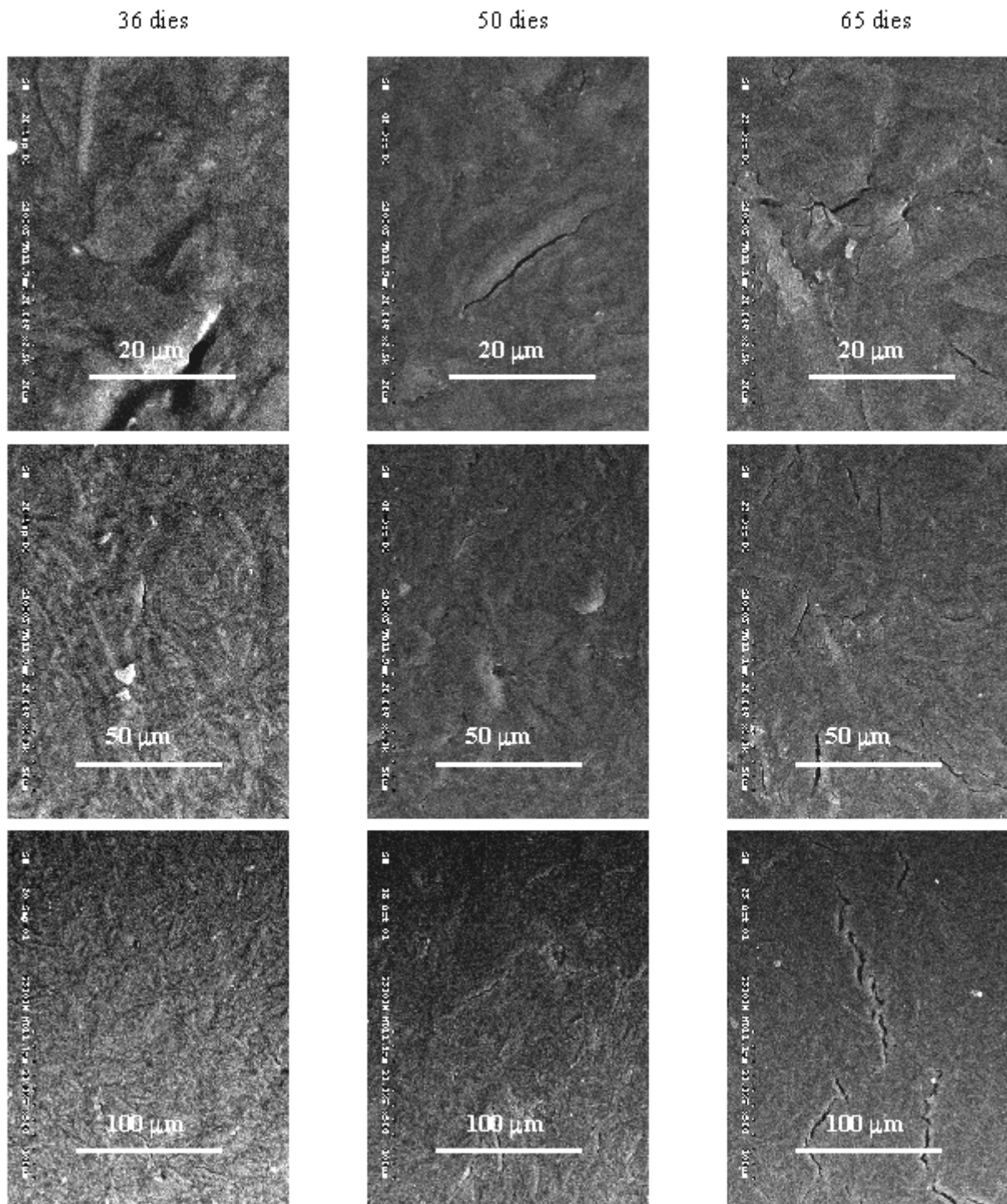
(A2)-3.6. Compòsit de silicòna-50% grafit emmagatzemat en metanol. Les imatges es van obtenir aplicant un potencial d'acceleració de 10 i 20 keV.



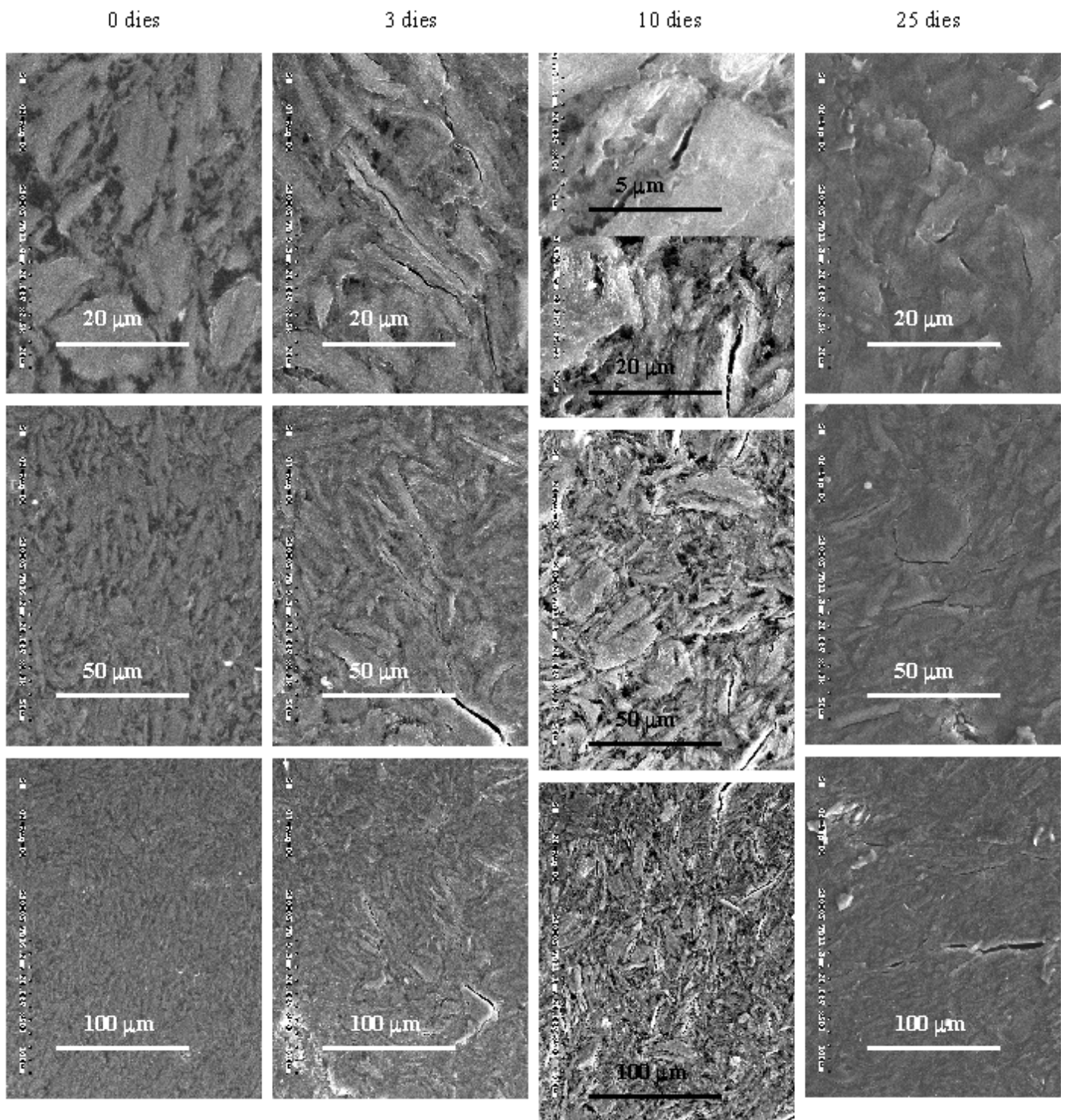
(A2)-3.7. Compòsit de silica-50% grafit emmagatzemat en THF. Les imatges es van obtenir aplicant un potencial d'acceleració de 5 keV.



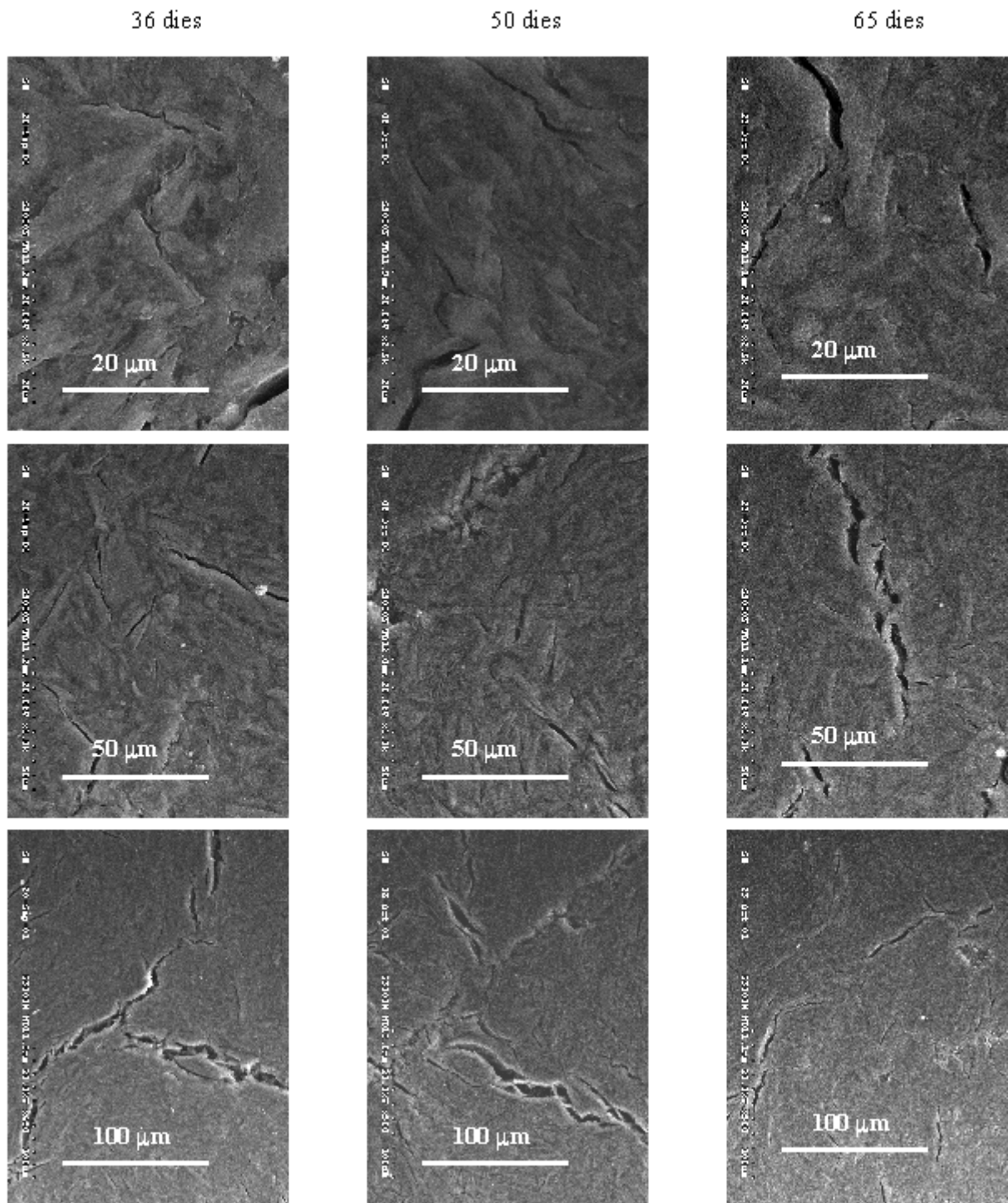
(A2)-4.1. Compòsit d'Araldite-GY250 / HY943-60% grafit emmagatzemat en acetona. Les imatges es van obtenir aplicant un potencial d'acceleració de 20 keV.



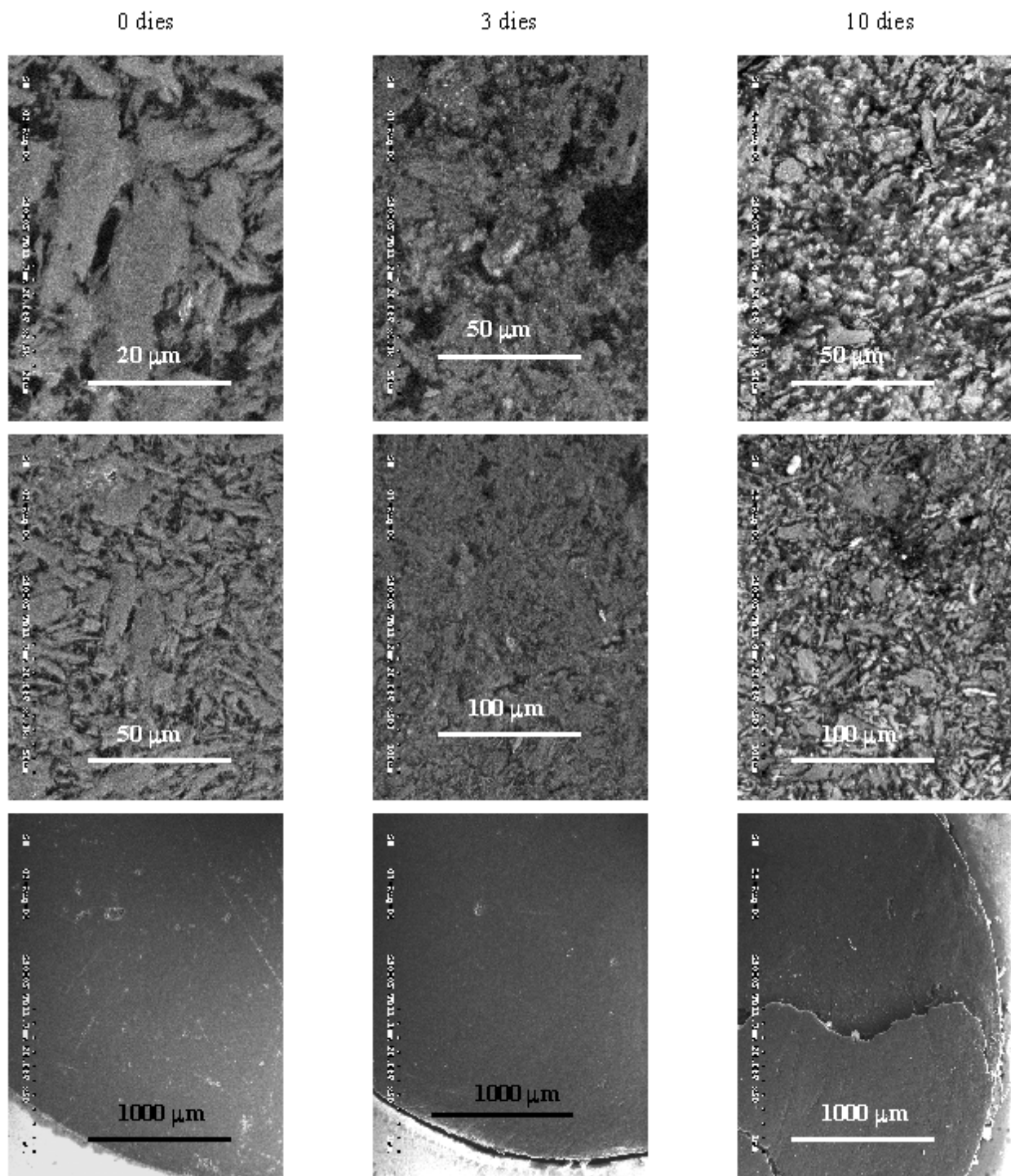
(A2)-4.1. Compòsit d'Araldite-GY250 / HY943-60% grafit emmagatzemat en acetona. Les imatges es van obtenir aplicant un potencial d'acceleració de 20 keV.



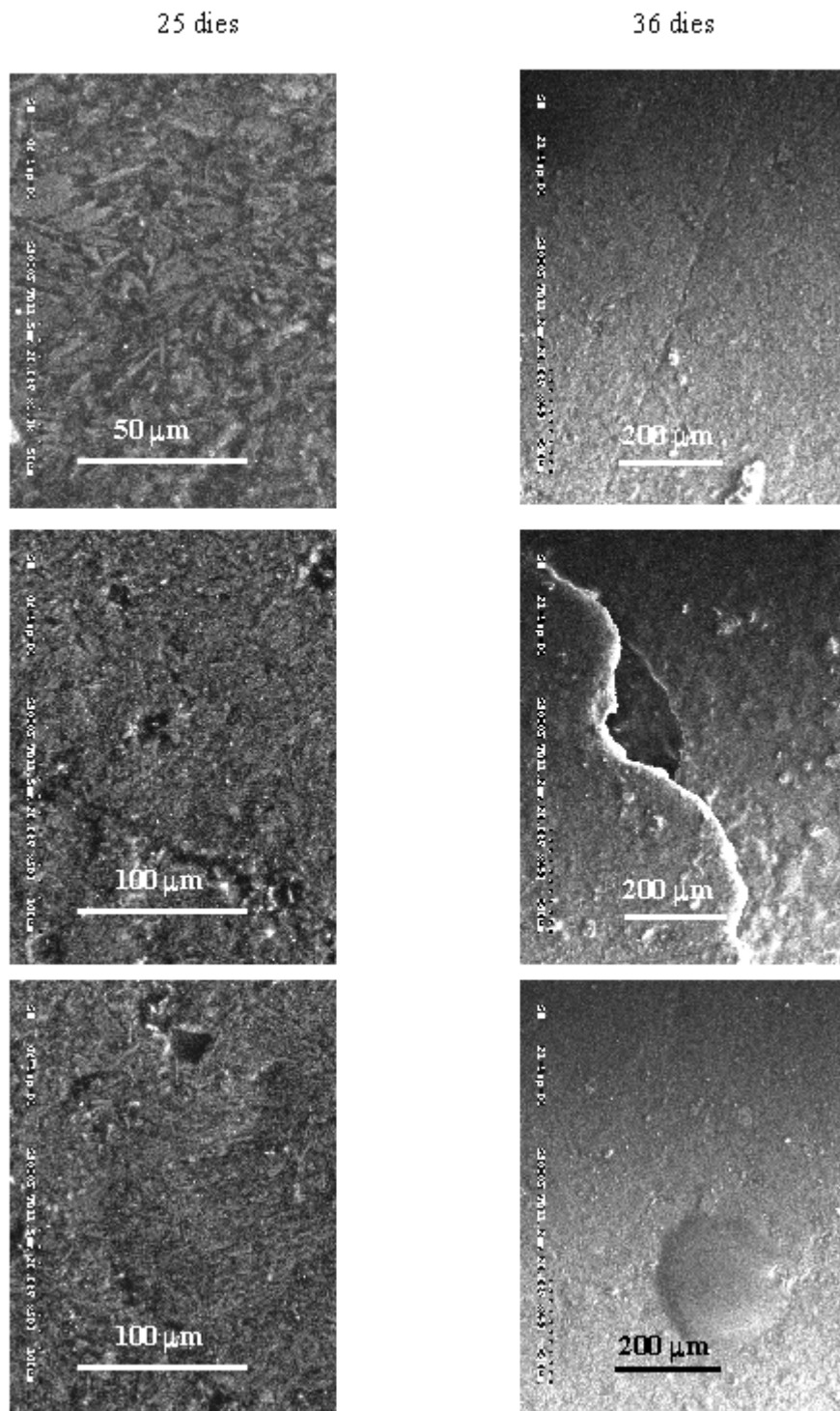
(A2)-4.2. Compòsit d'Araldite-GY250 / HY943-60% grafit emmagatzemat en acetonitril. Les imatges es van obtenir aplicant un potencial d'acceleració de 20 keV.



(A2)-4.2. *Compòsit d'Araldite-GY250 / HY943-60% grafit emmagatzemat en acetonitril. Les imatges es van obtenir aplicant un potencial d'acceleració de 20 keV.*



(A2)-4.3. *Compòsit d'Araldite-GY250 / HY943-60% grafit emmagatzemat en cloroform. Les imatges es van obtenir aplicant un potencial d'acceleració de 20 keV.*



(A2)-4.3. Compòsit d'Araldite-GY250 / HY943-60% grafit emmagatzemat en cloroform. Les imatges es van obtenir aplicant un potencial d'acceleració de 20 keV.