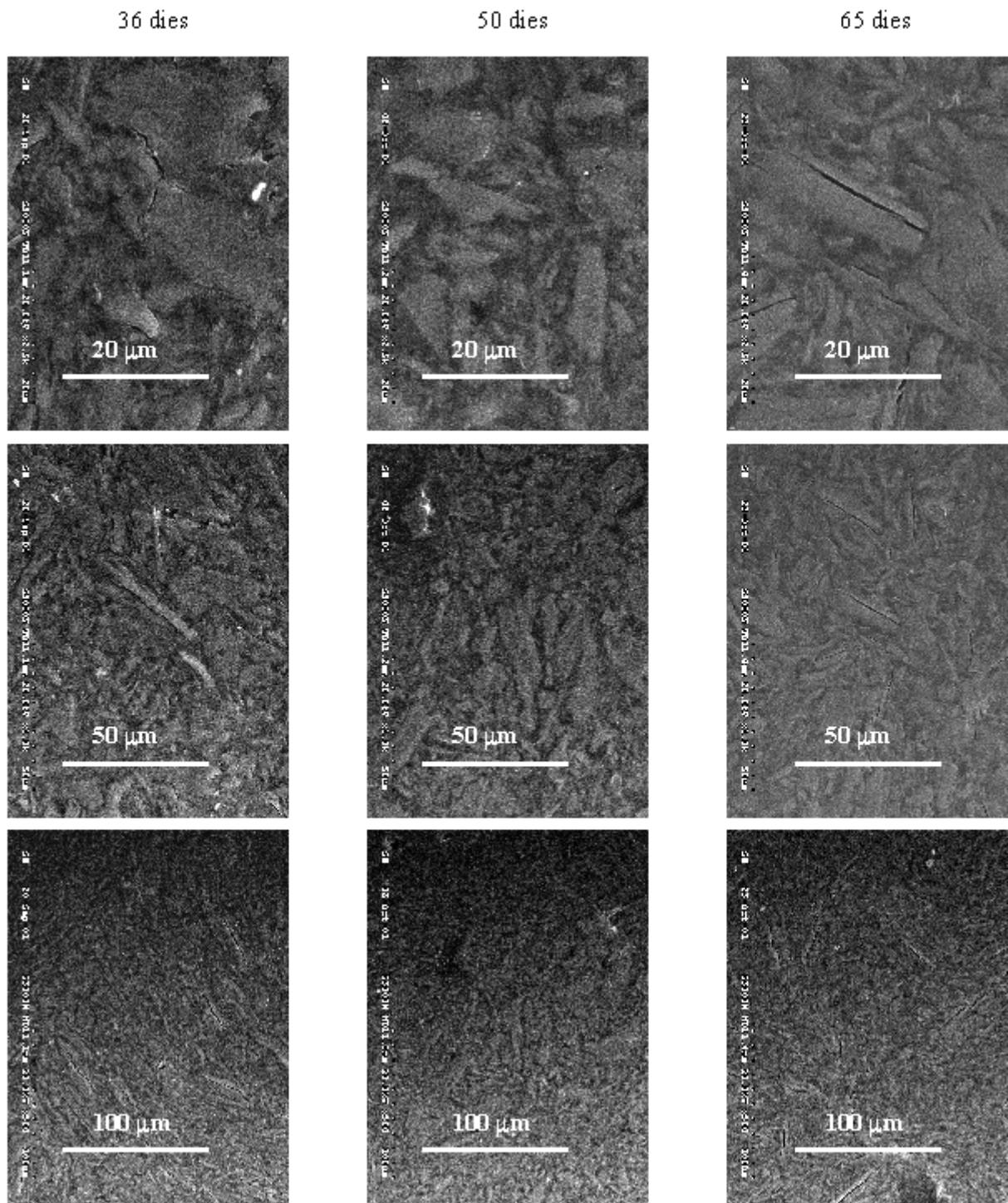
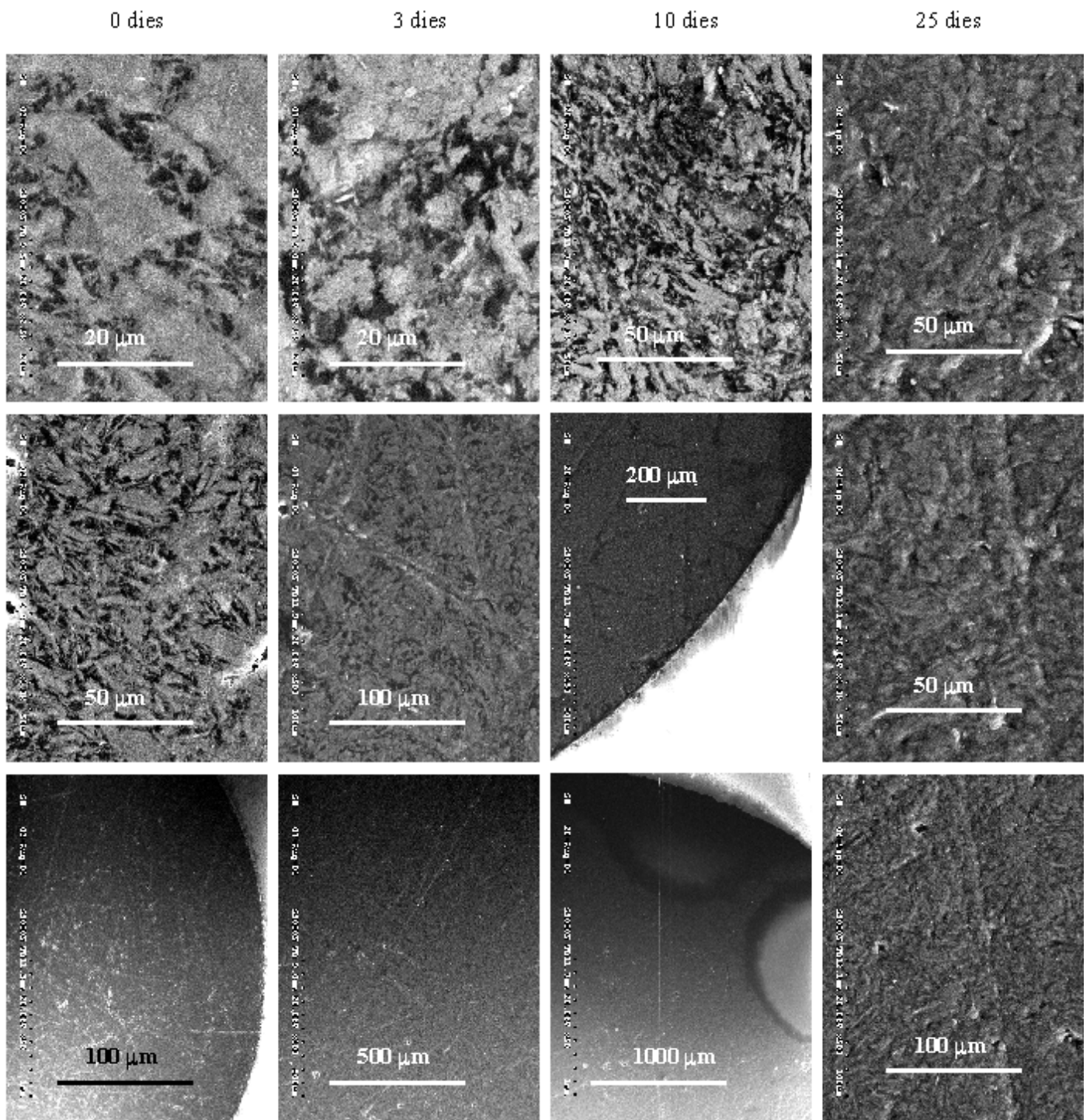


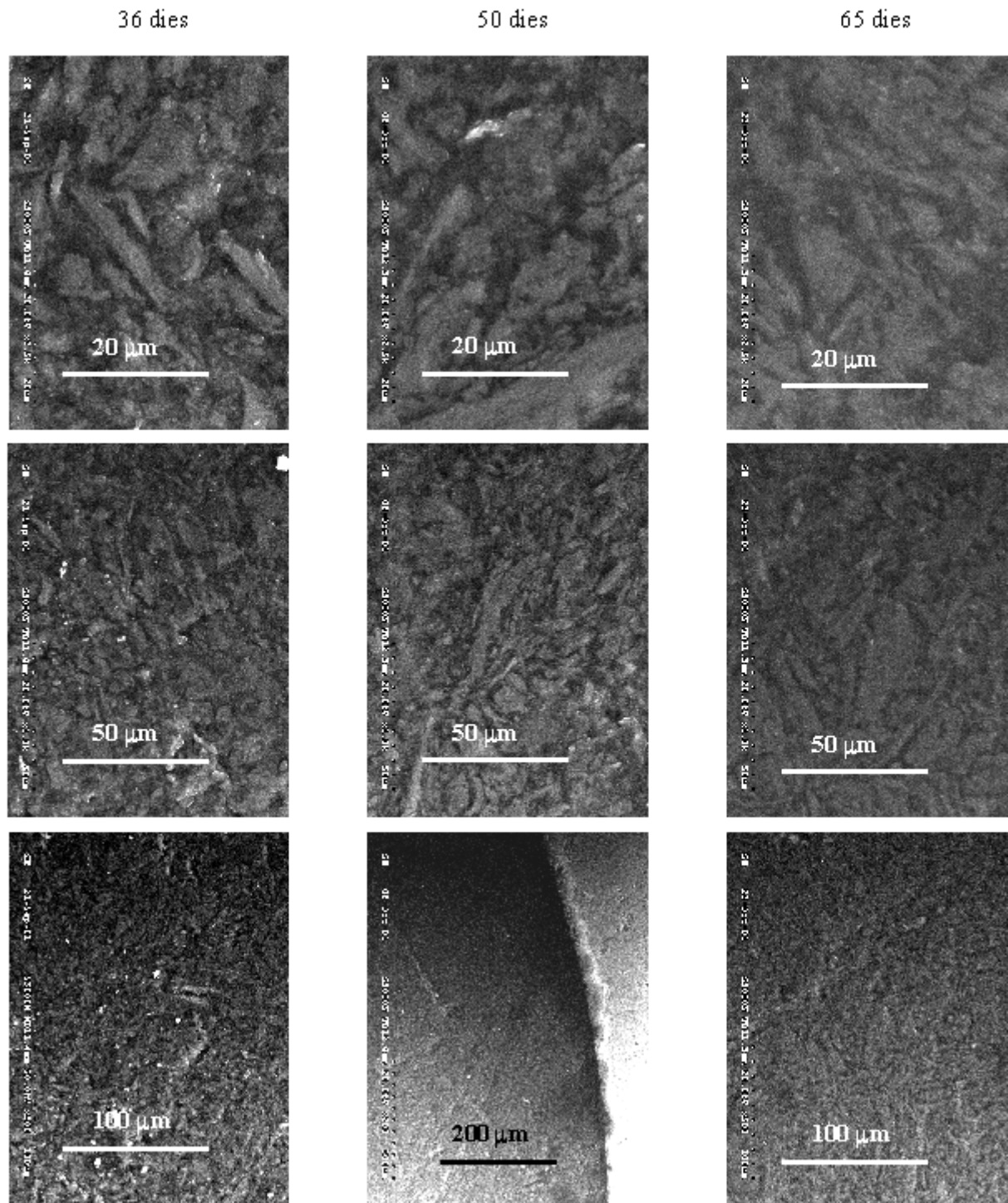
(A2)-4.4. Compòsit d'Araldite-GY250 / HY943-60% grafit emmagatzemat en etanol. Les imatges es van obtenir aplicant un potencial d'acceleració de 20 keV.



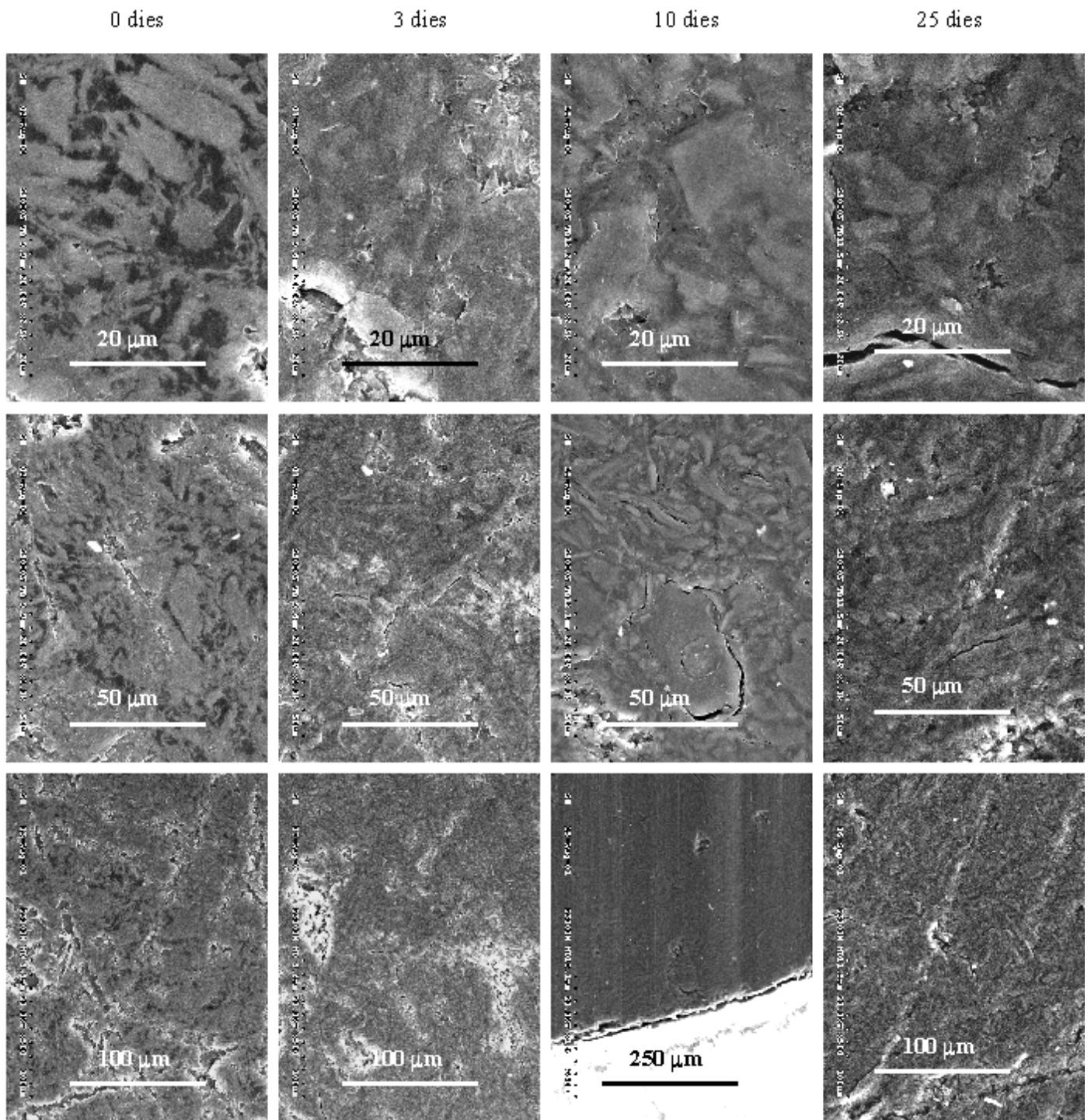
*(A2)-4.4. Compòsit d'Araldite-GY250 / HY943-60% grafit emmagatzemat en etanol. Les imatges es van obtenir aplicant un potencial d'acceleració de 20 keV.*



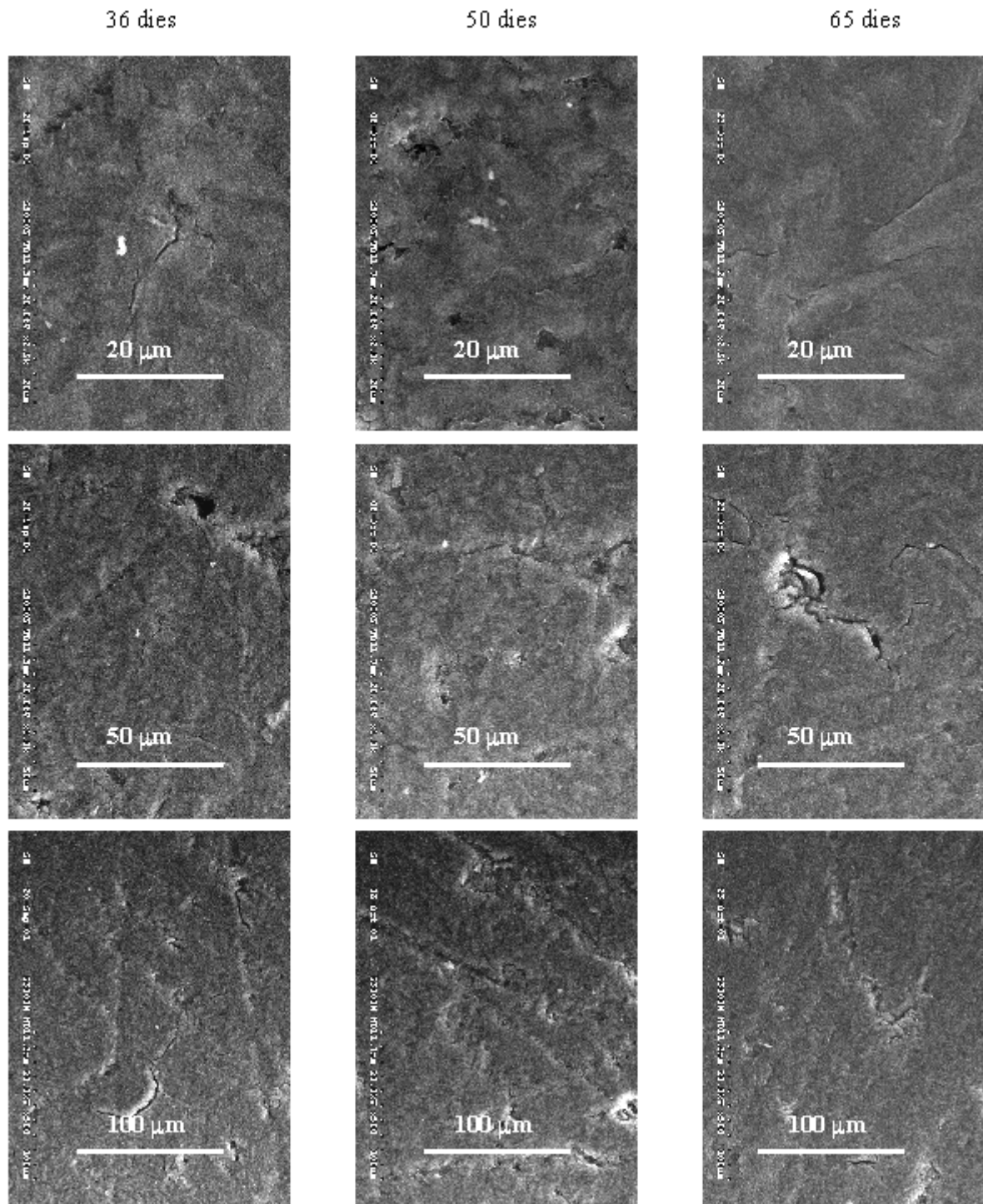
(A2)-4.5. Compòsit d'Araldite-GY250 / HY943-60% grafit emmagatzemat en hexà. Les imatges es van obtenir aplicant un potencial d'acceleració de 20 keV.



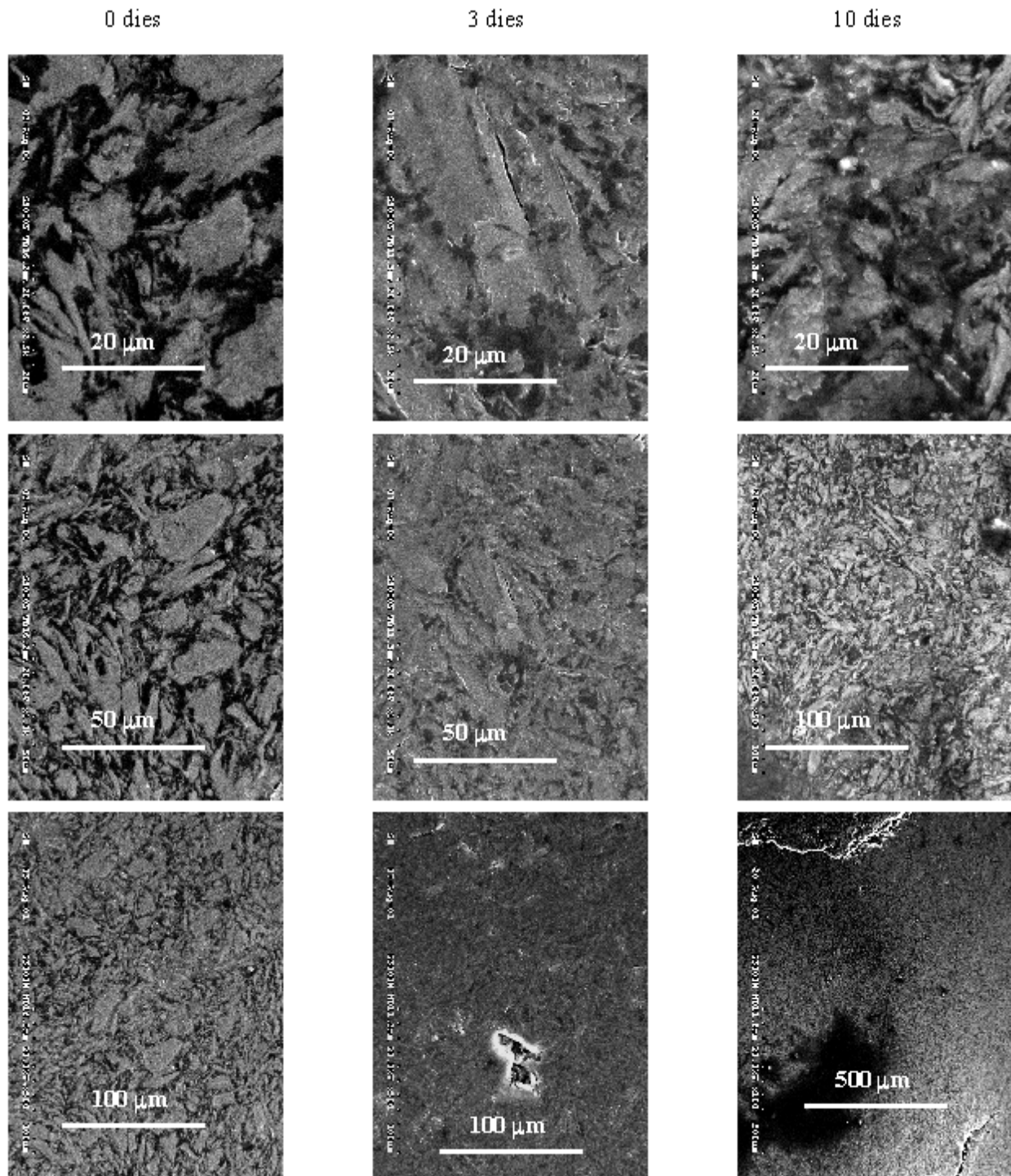
*(A2)-4.5. Compòsit d'Araldite-GY250 / HY943-60% grafit emmagatzemat en hexà. Les imatges es van obtenir aplicant un potencial d'acceleració de 20 keV.*



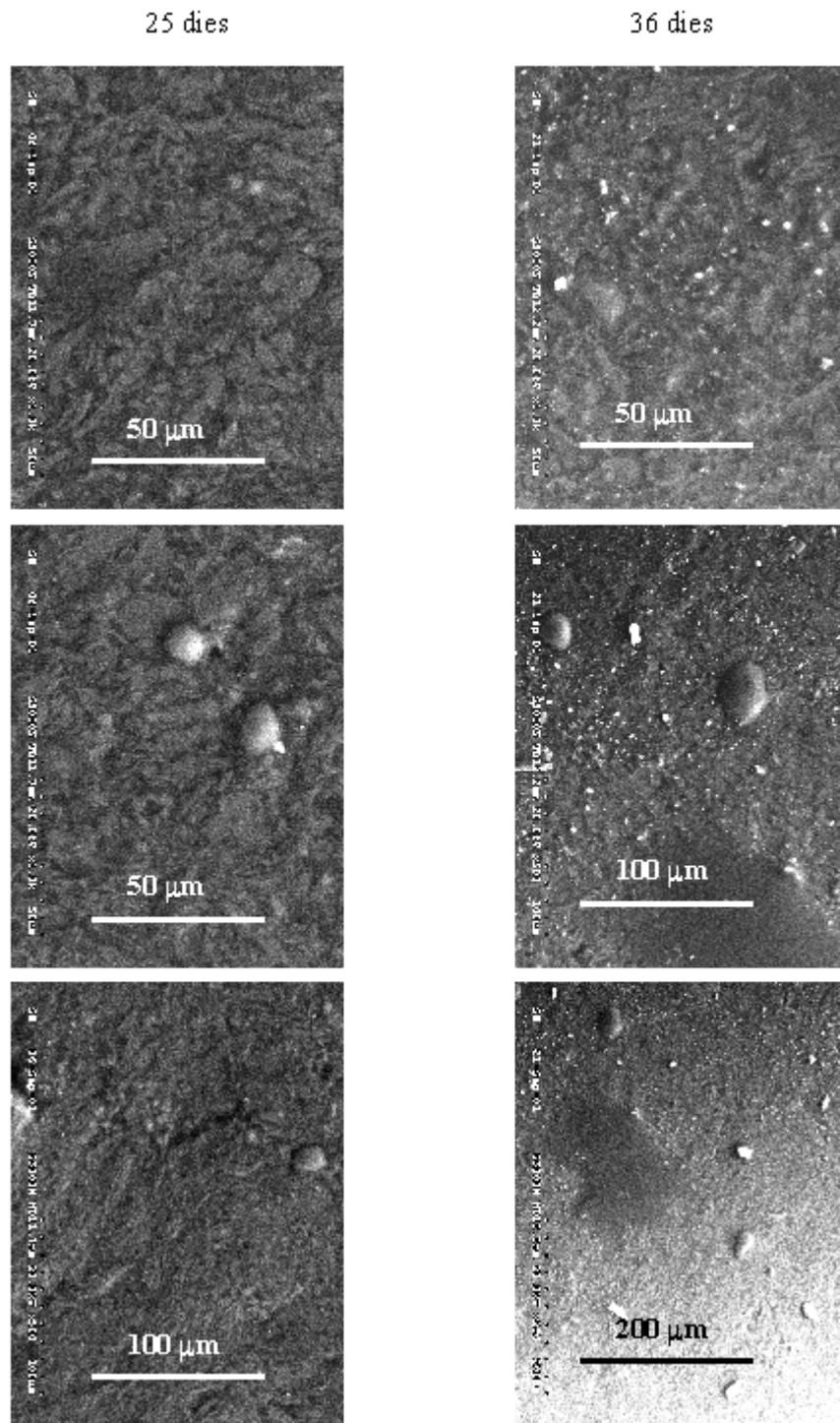
(A2)-4.6. Compòsit d'Araldite-GY250 / HY943-60% grafit emmagatzemat en metanol. Les imatges es van obtenir aplicant un potencial d'acceleració de 20 keV.



*(A2)-4.6. Compòsit d'Araldite-GY250 / HY943-60% grafit emmagatzemat en metanol. Les imatges es van obtenir aplicant un potencial d'acceleració de 20 keV.*

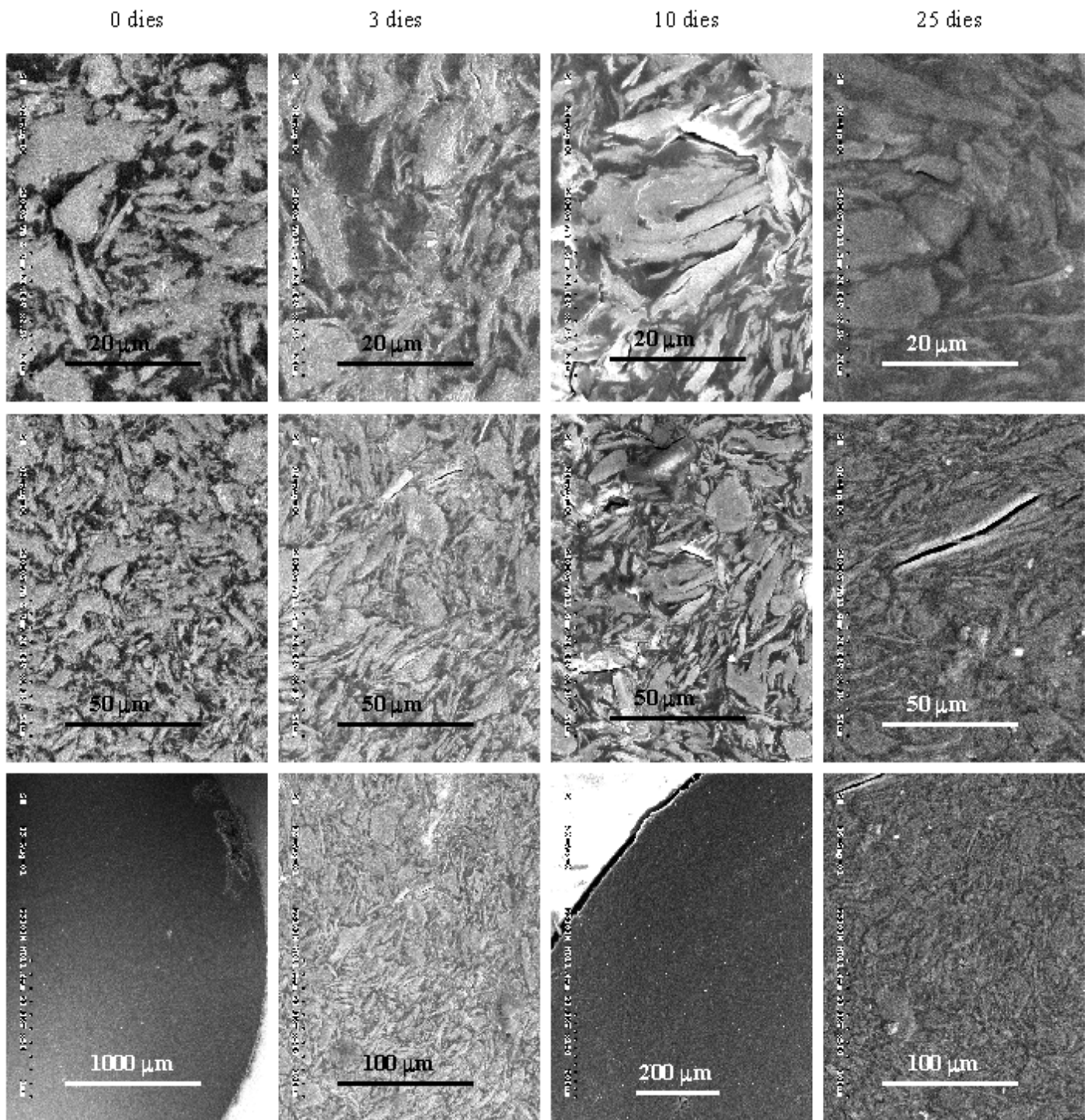


(A2)-4.7. Compòsit d'Araldite-GY250 / HY943-60% grafit emmagatzemat en THF. Les imatges es van obtenir aplicant un potencial d'acceleració de 20 keV.

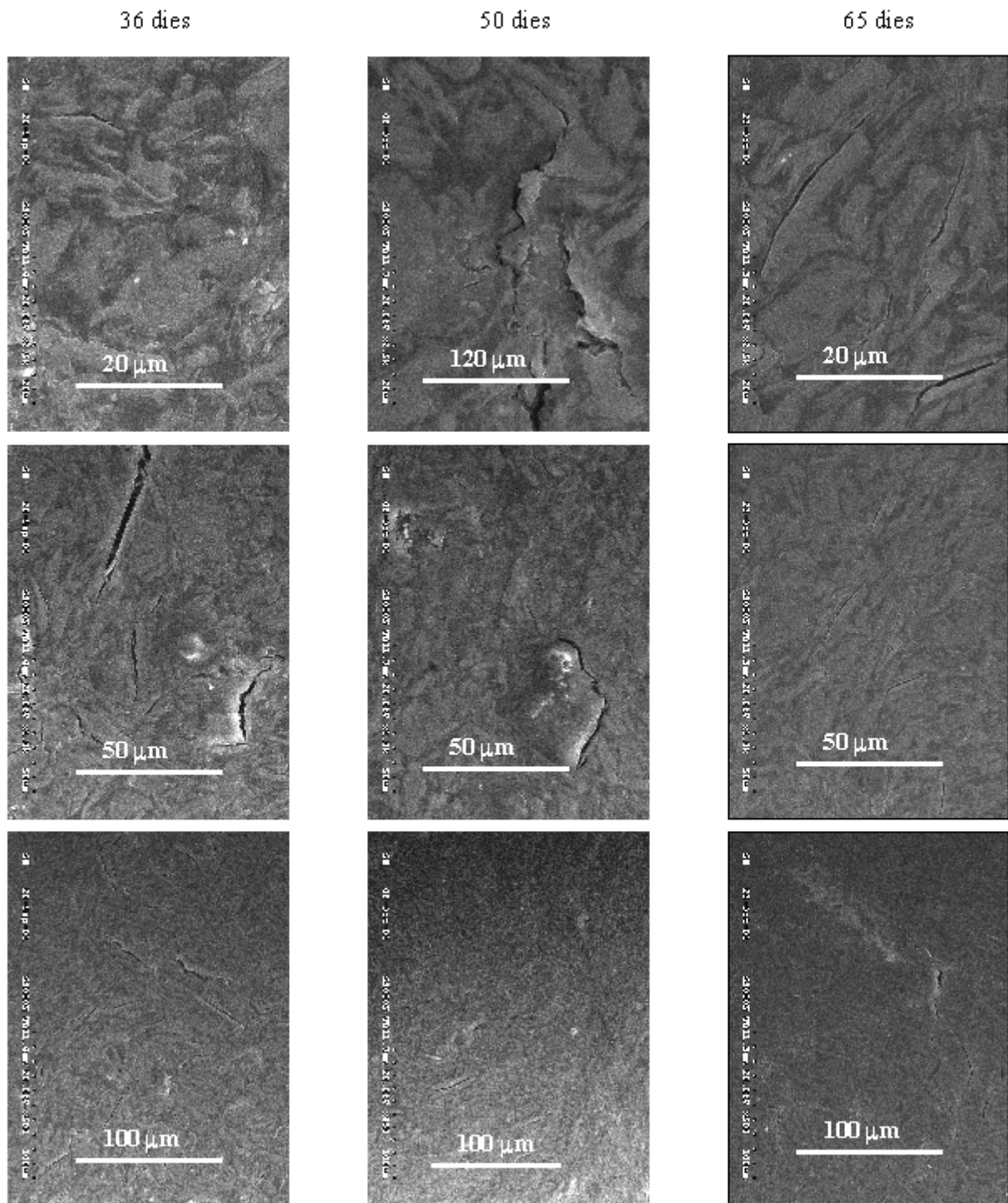


*(A2)-4.7. Compòsit d'Araldite-GY250 / HY943-60% grafit emmagatzemat en THF. Les imatges es van obtenir aplicant un potencial d'acceleració de 20 keV.*

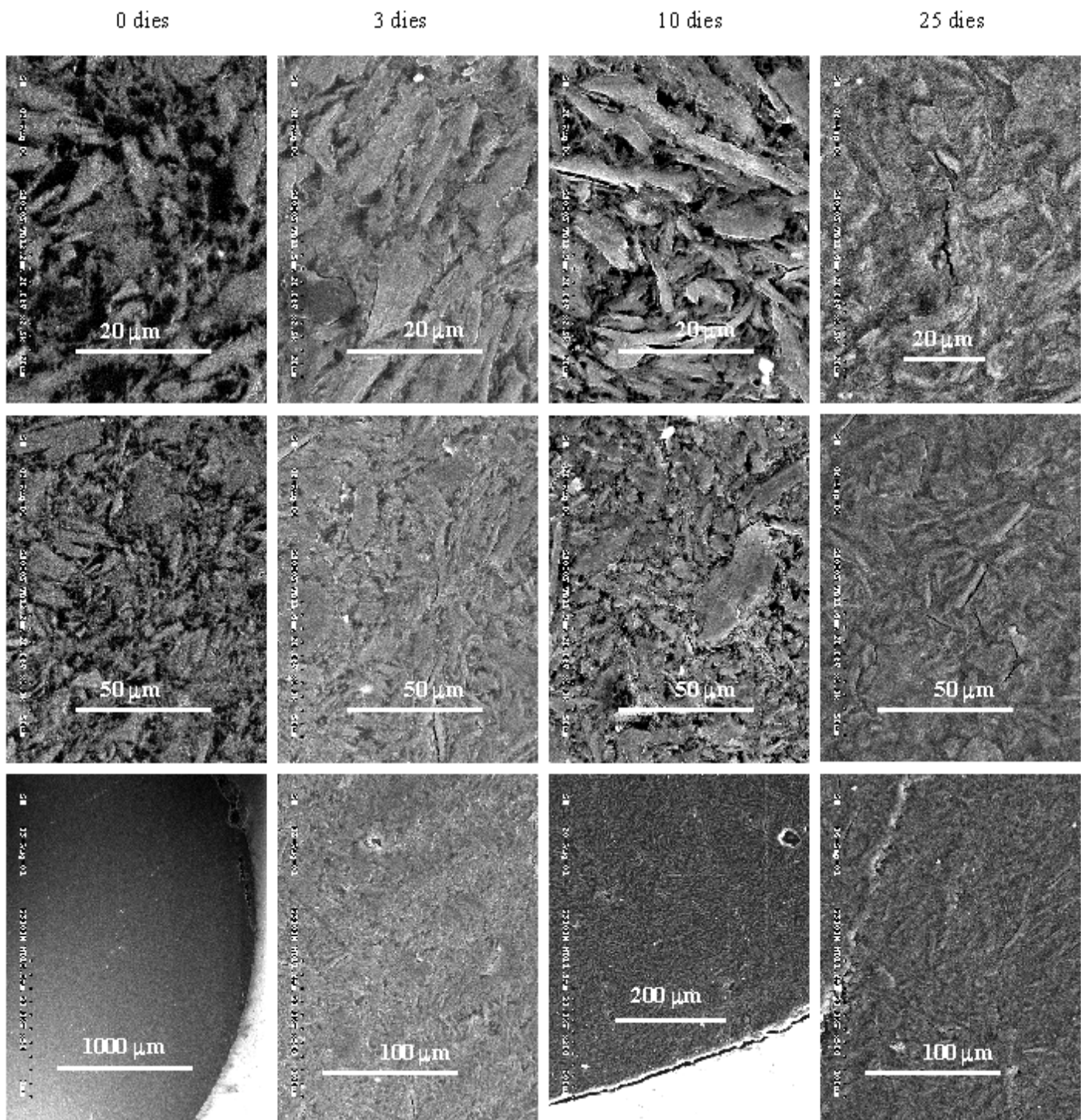




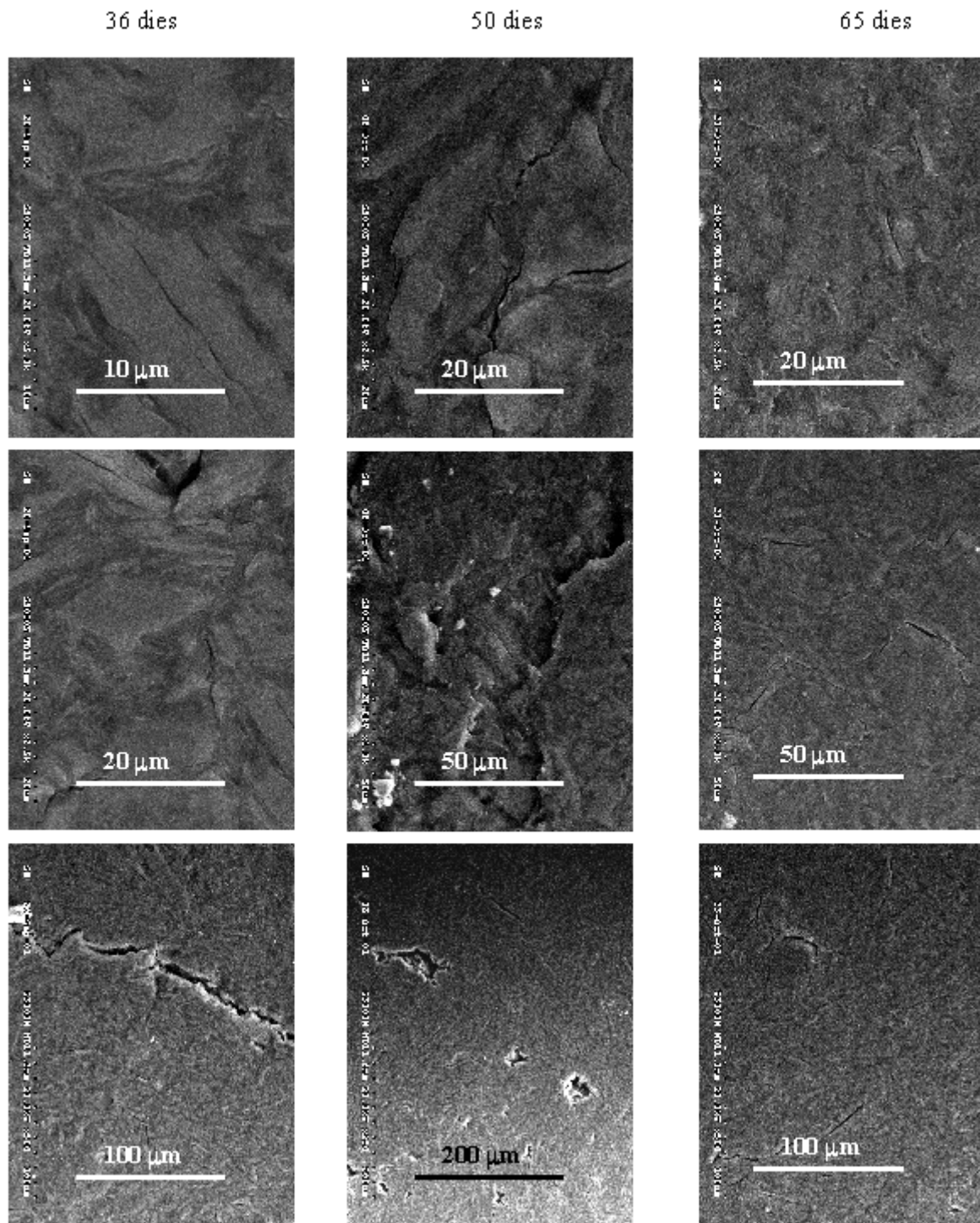
(A2)-5.1. Compòsit d'Araldite-PY302-2 / HY943-60% grafit emmagatzemat en acetona. Les imatges es van obtenir aplicant un potencial d'acceleració de 20 keV.



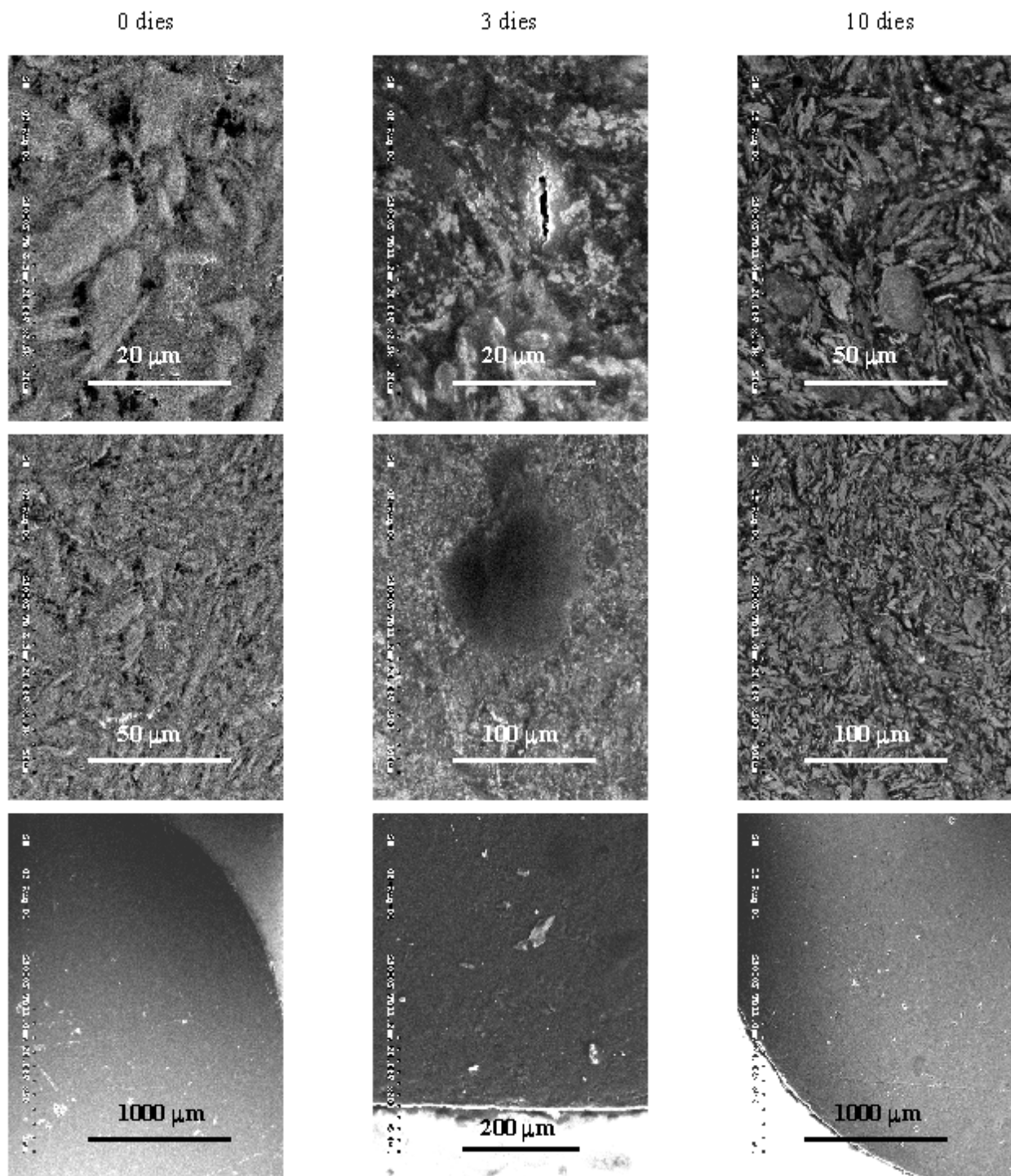
(A2)-5.1. Compòsit d'Araldite-PY302-2 / HY943-60% grafit emmagatzemat en acetona. Les imatges es van obtenir aplicant un potencial d'acceleració de 20 keV.



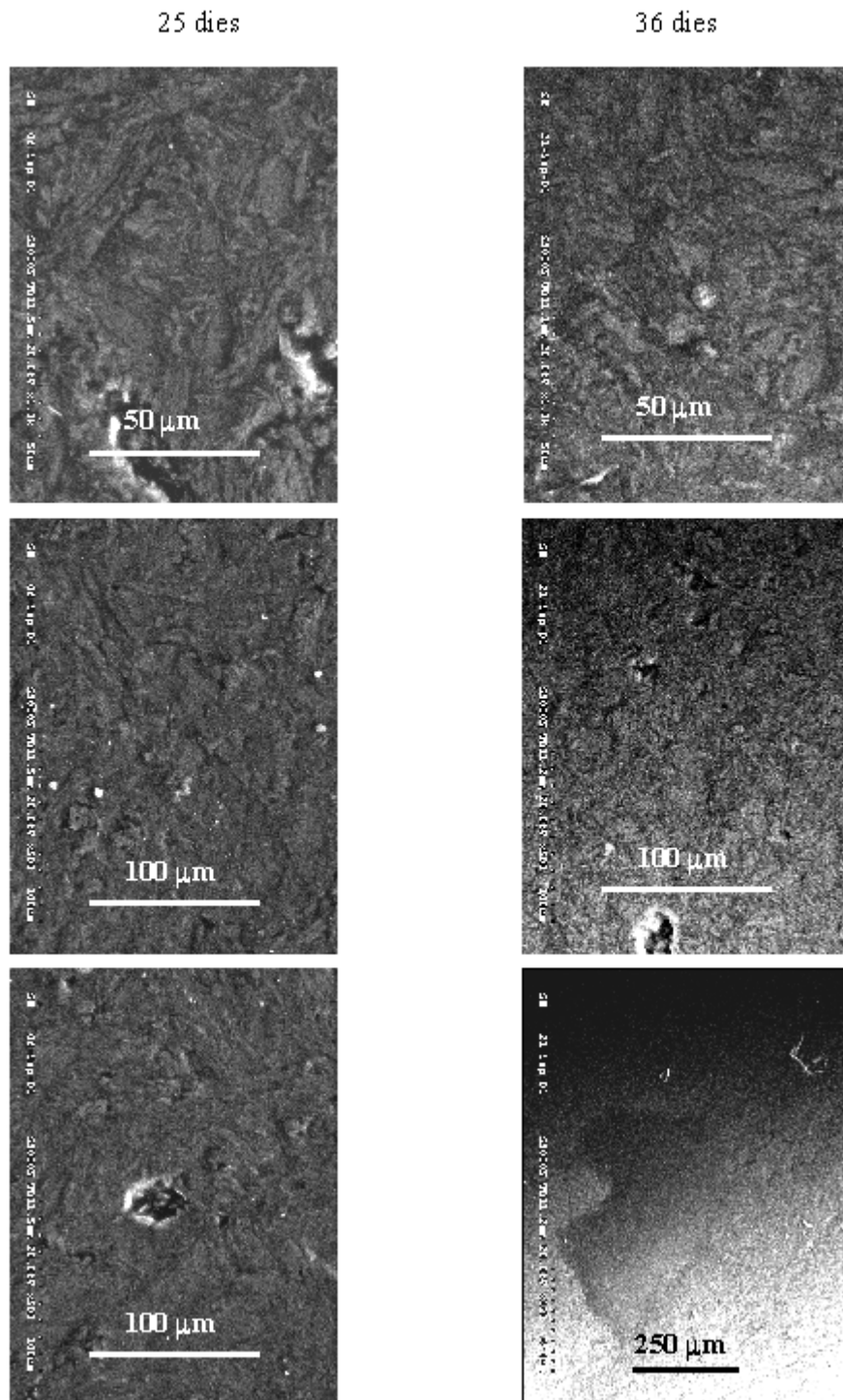
(A2)-5.2. Compòsit d'Araldite-PY302-2 / HY943-60% grafit emmagatzemat en acetonitril. Les imatges es van obtenir aplicant un potencial d'acceleració de 20 keV.



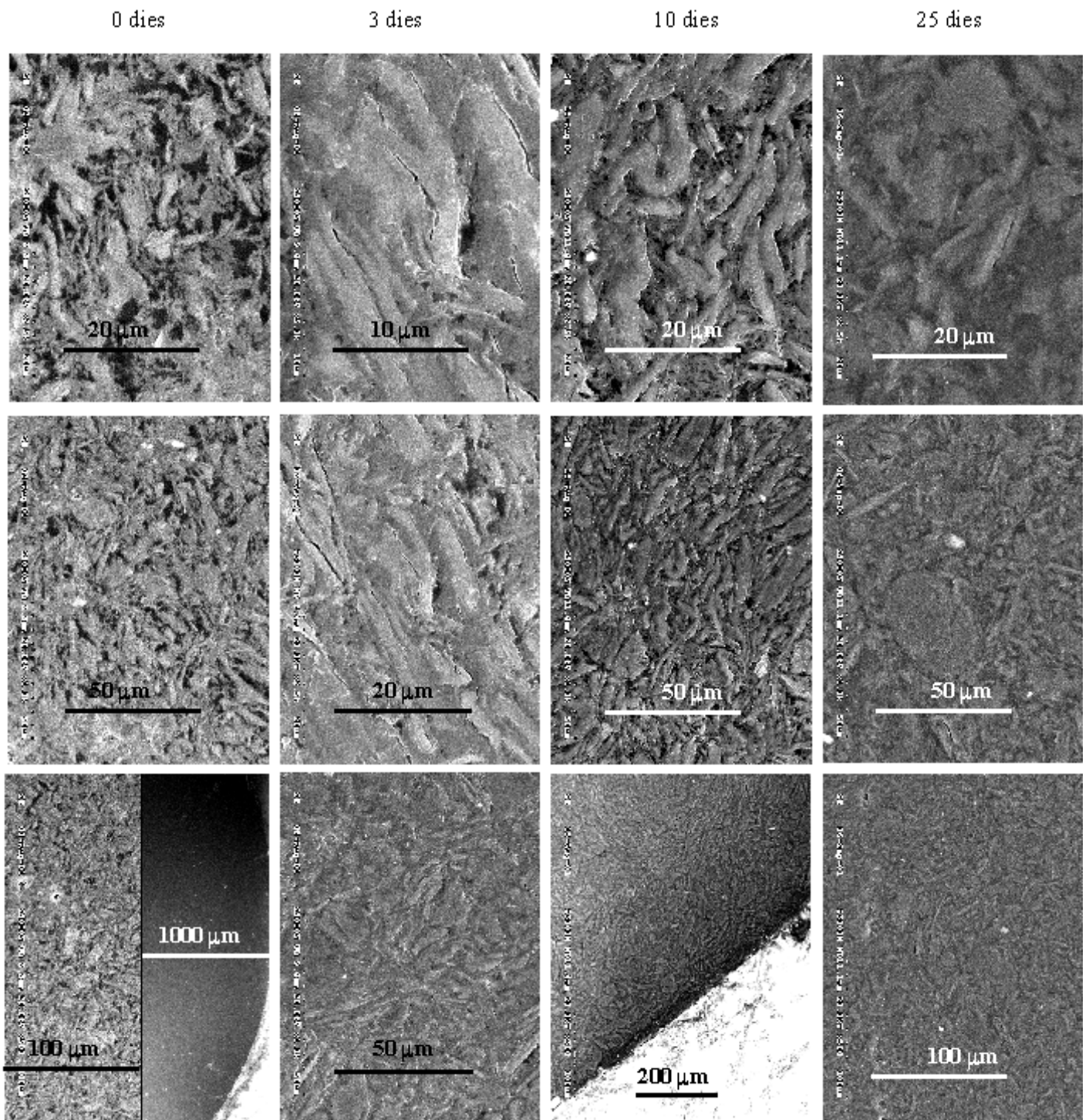
*(A2)-5.2. Compòsit d'Araldite-PY302-2 / HY943-60% grafit emmagatzemat en acetonitril. Les imatges es van obtenir aplicant un potencial d'acceleració de 20 keV.*



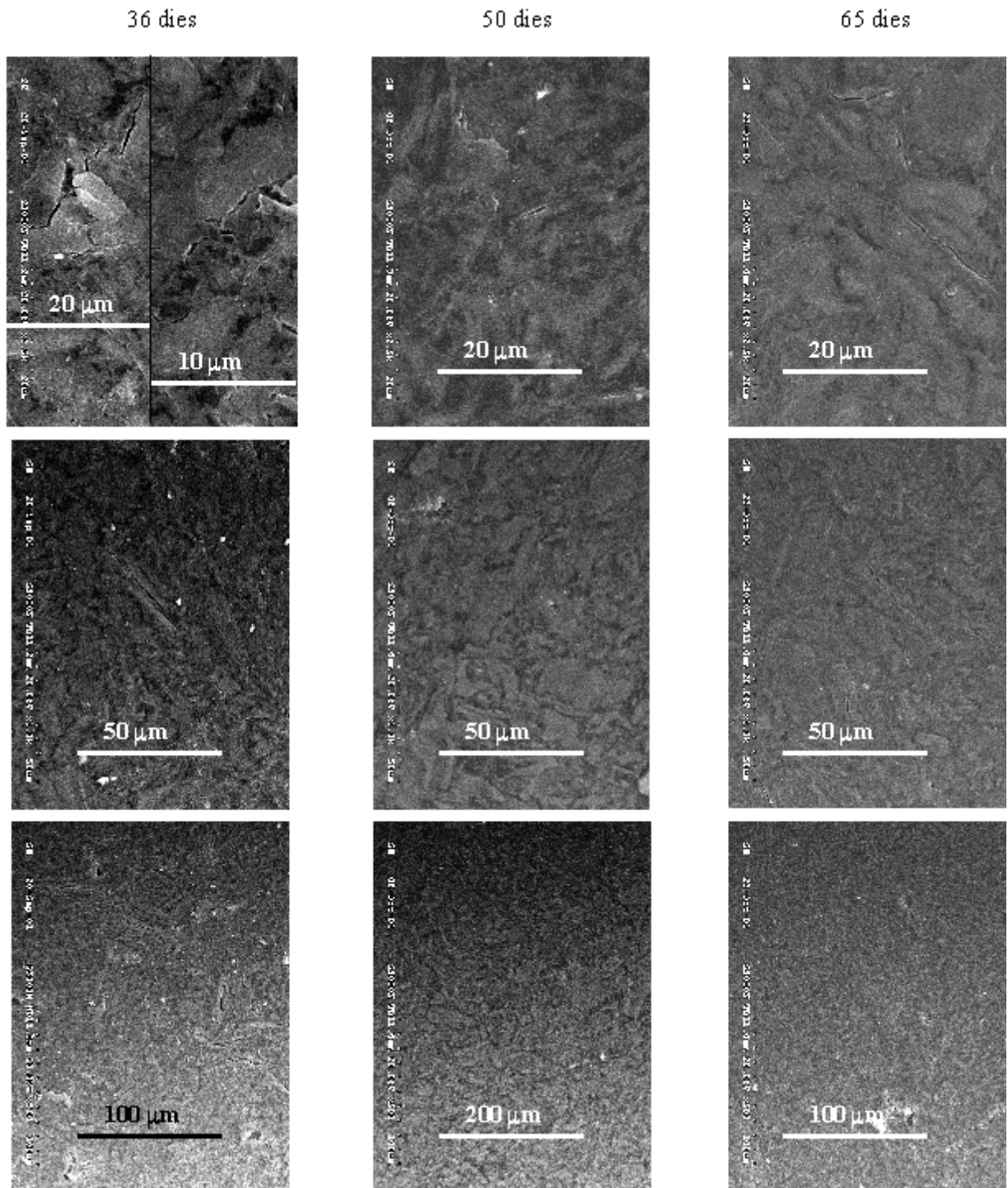
*(A2)-5.3. Compòsit d'Araldite-PY302-2 / HY943-60% grafit emmagatzemat en cloroform. Les imatges es van obtenir aplicant un potencial d'acceleració de 20 keV.*



*(A2)-5.3. Compòsit d'Araldite-PY302-2 / HY943-60% grafit emmagatzemat en cloroform. Les imatges es van obtenir aplicant un potencial d'acceleració de 20 keV.*

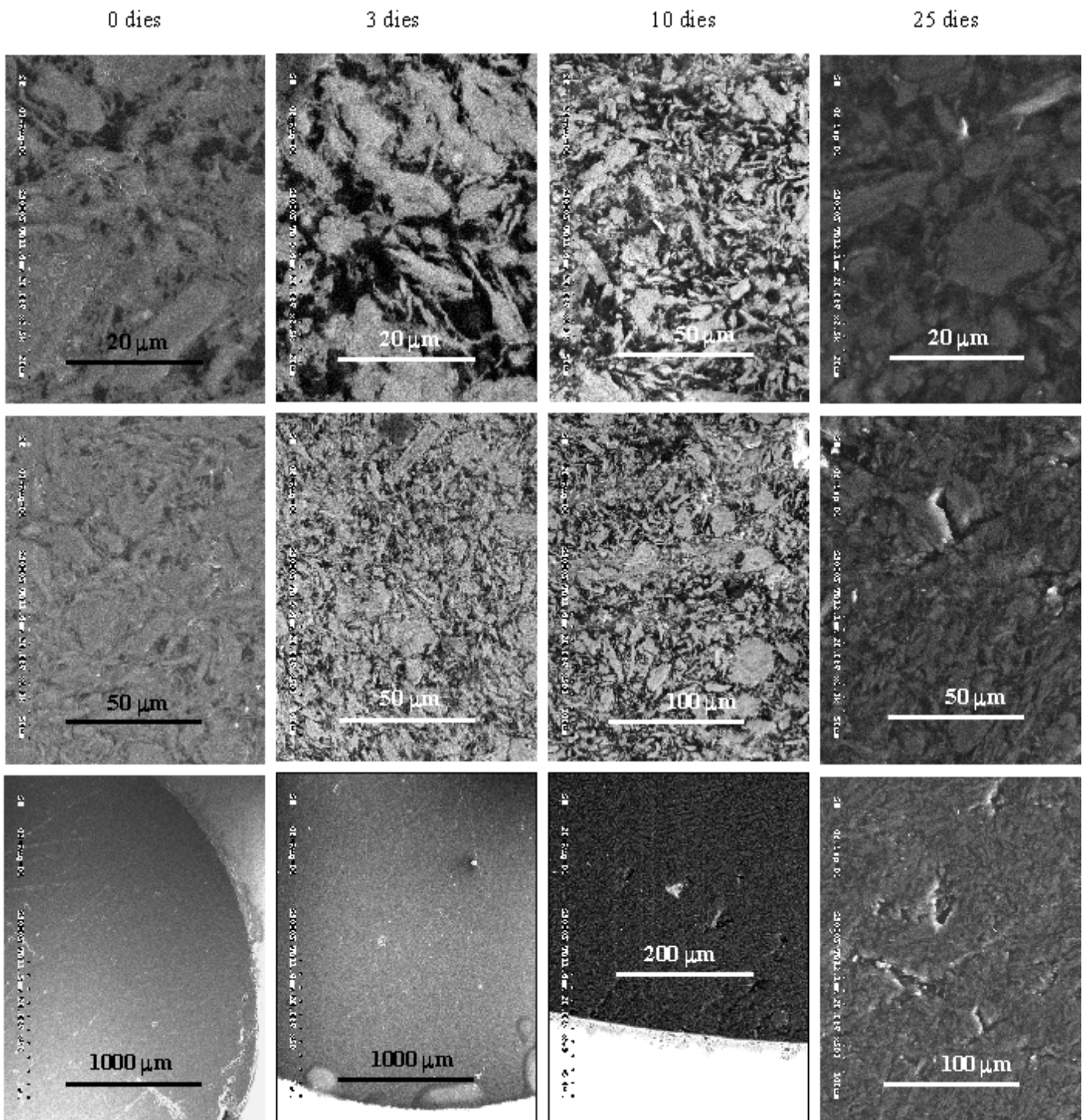


(A2)-5.4. Compòsit d'Araldite-PY302-2 / HY943-60% grafit emmagatzemat en etanol. Les imatges es van obtenir aplicant un potencial d'acceleració de 20 keV.

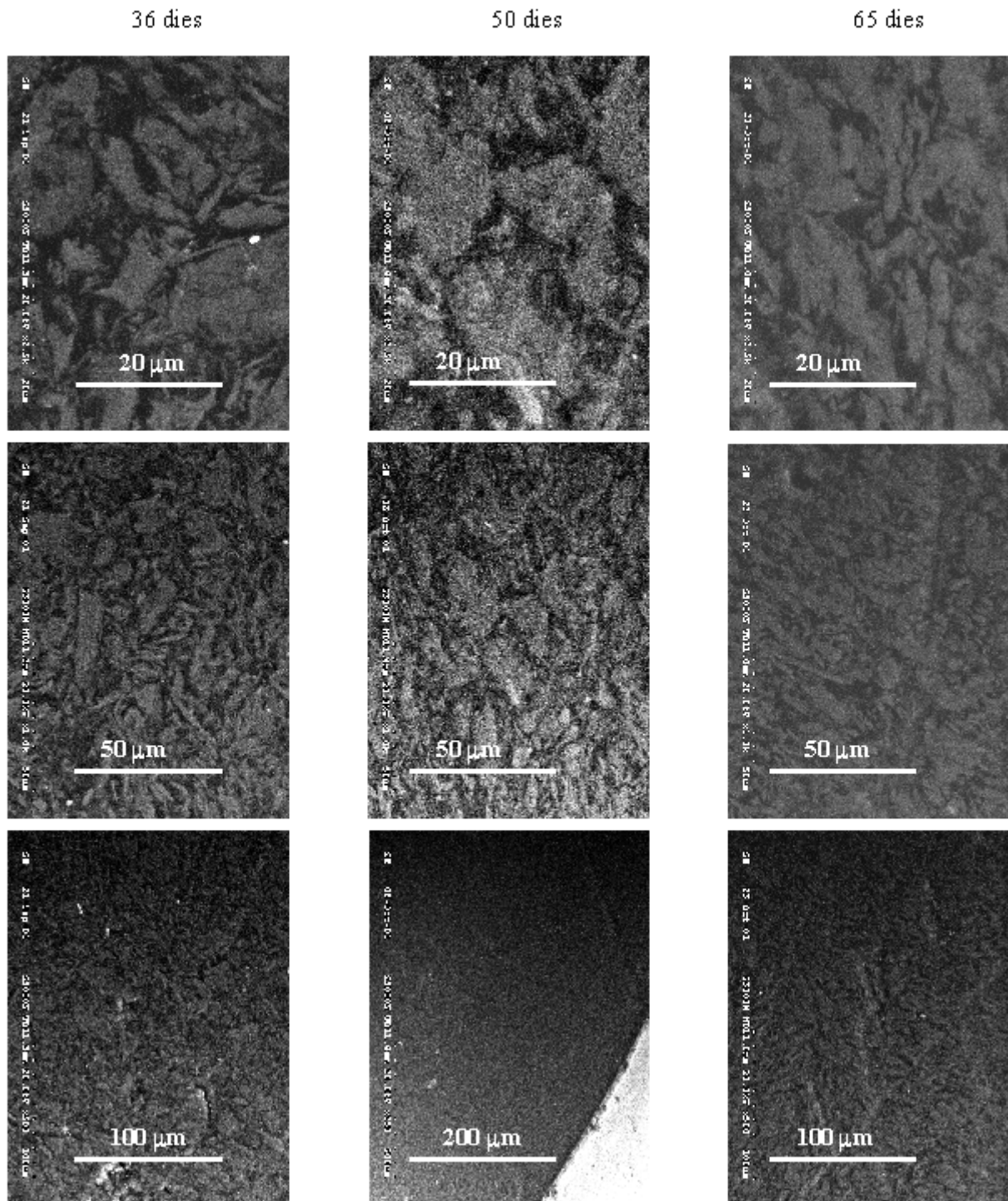


*(A2)-5.4. Compòsit d'Araldite-PY302-2 / HY943-60% grafit emmagatzemat en etanol. Les imatges es van obtenir aplicant un potencial d'acceleració de 20 keV.*

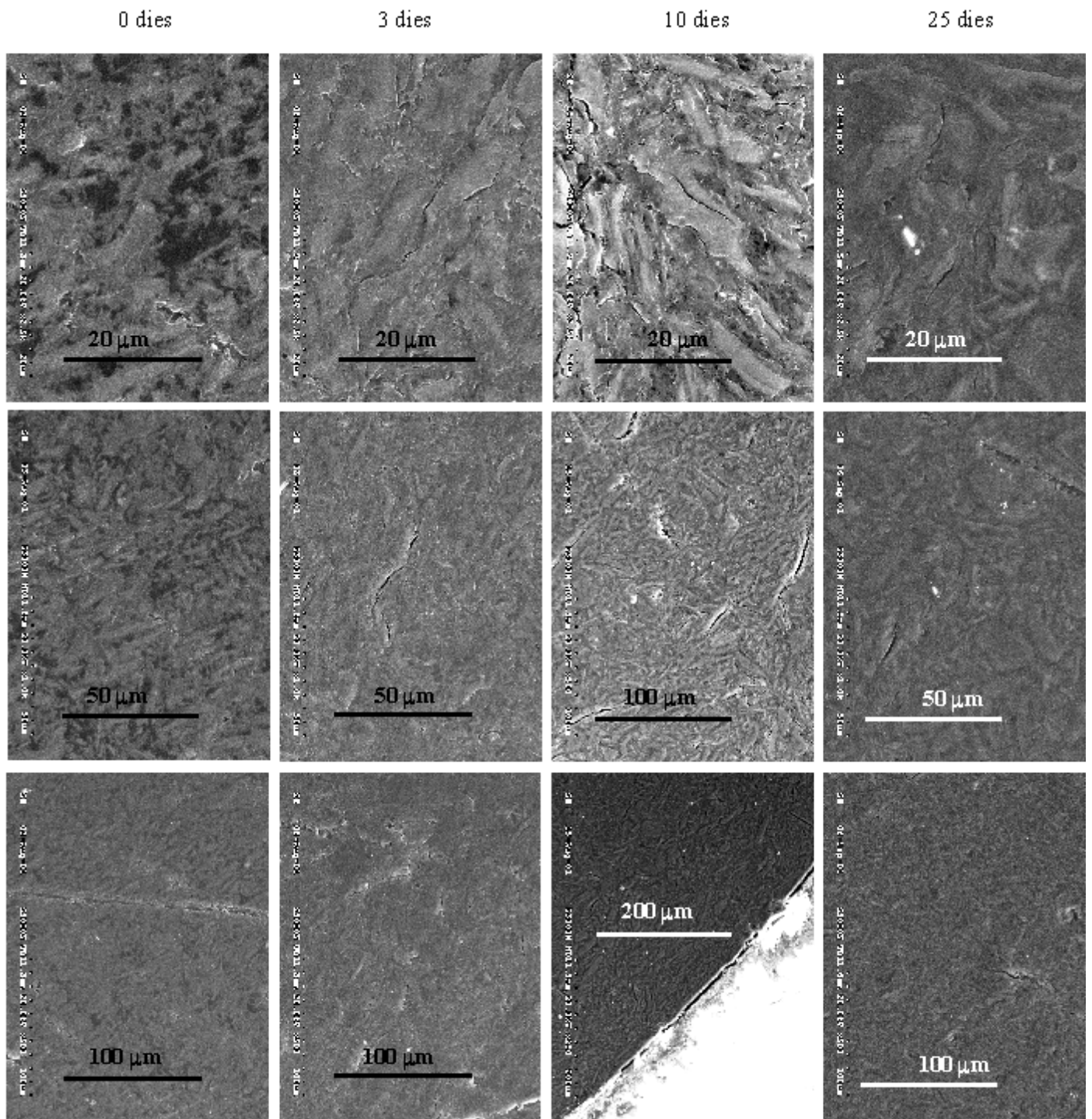




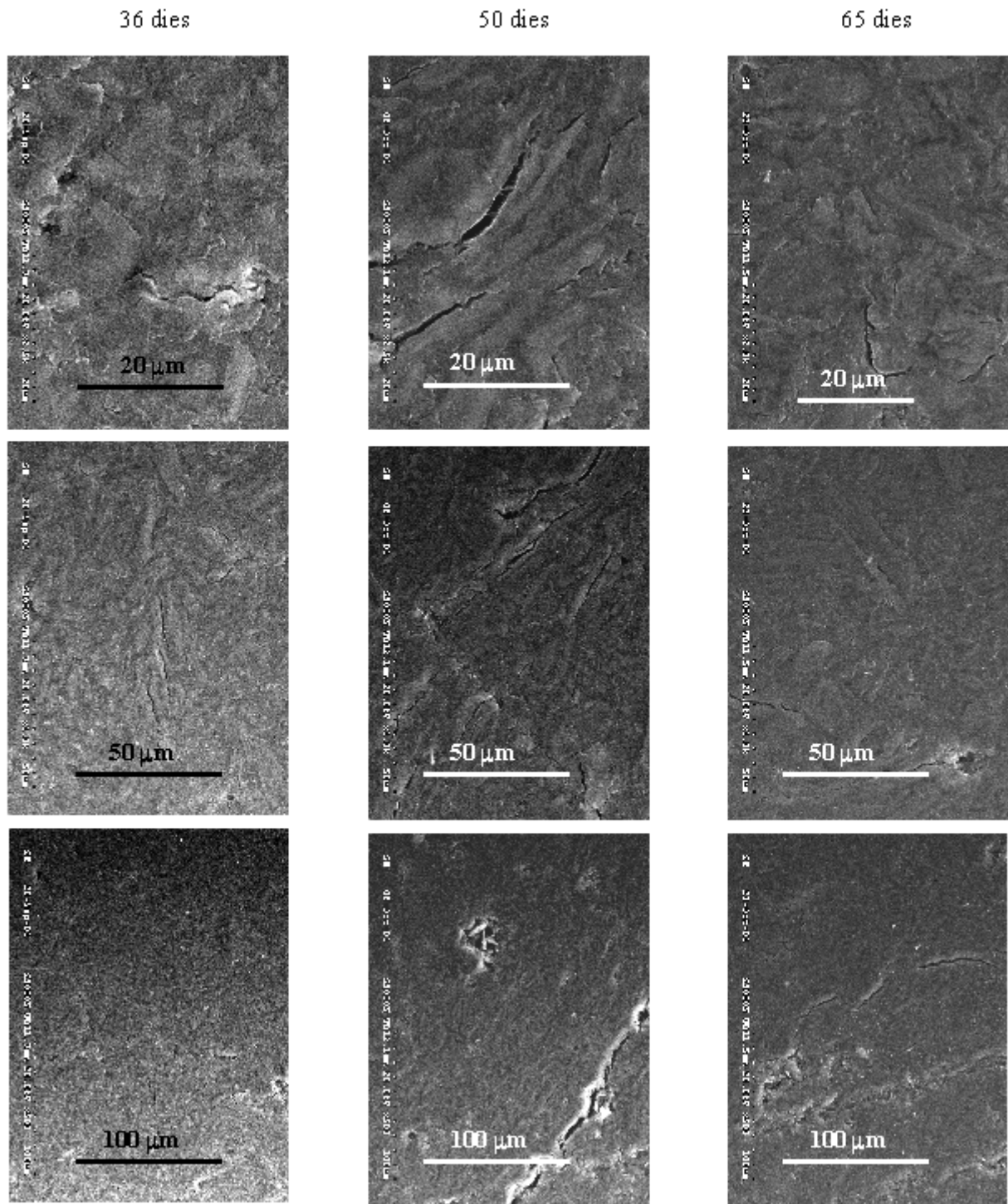
*(A2)-5.5. Compòsit d'Araldite-PY302-2 / HY943-60% grafit emmagatzemat en hexà. Les imatges es van obtenir aplicant un potencial d'acceleració de 20 keV.*



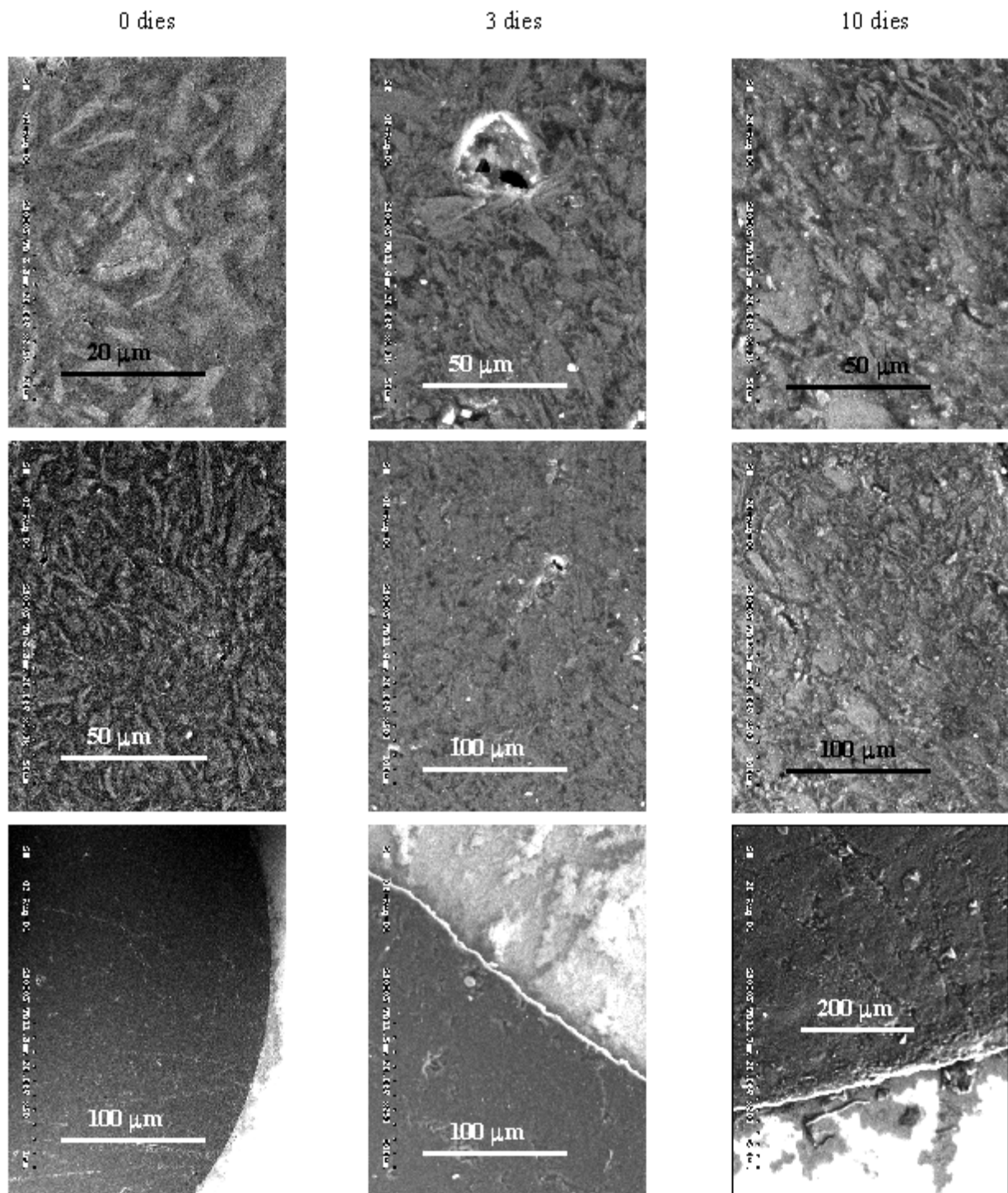
*(A2)-5.5. Compòsit d'Araldite-PY302-2 / HY943-60% grafit emmagatzemat en hexà. Les imatges es van obtenir aplicant un potencial d'acceleració de 20 keV.*



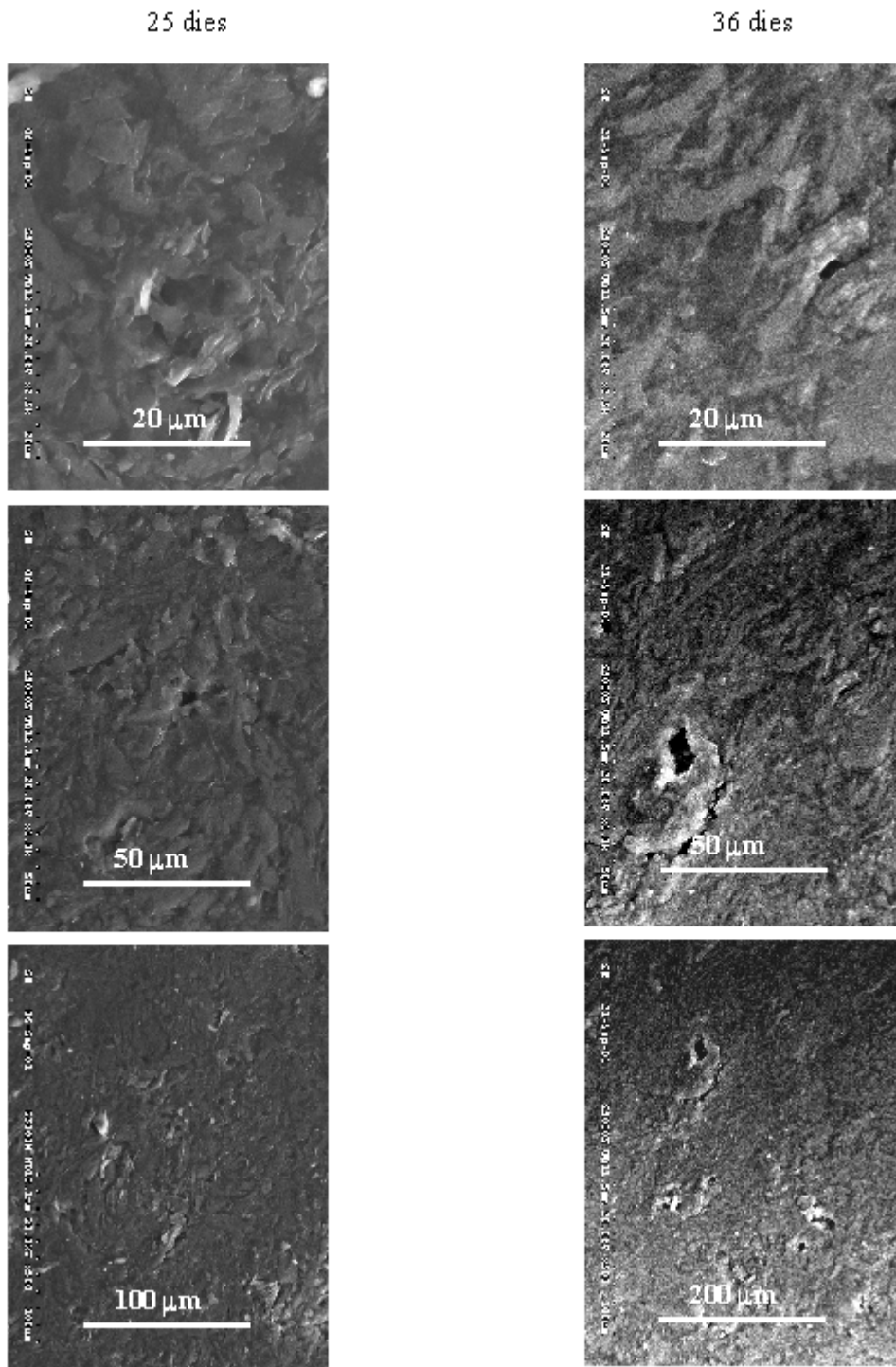
(A2)-5.6. Compòsit d'Araldite-PY302-2 / HY943-60% grafit emmagatzemat en metanol. Les imatges es van obtenir aplicant un potencial d'acceleració de 20 keV.



*(A2)-5.6. Compòsit d'Araldite-PY302-2 / HY943-60% grafit emmagatzemat en metanol. Les imatges es van obtenir aplicant un potencial d'acceleració de 20 keV.*



(A2)-5.7. Compòsit d'Araldite-PY302-2 / HY943-60% grafit emmagatzemat en THF. Les imatges es van obtenir aplicant un potencial d'acceleració de 20 keV.



*(A2)-5.7. Compòsit d'Araldite-PY302-2 / HY943-60% grafit emmagatzemat en THF. Les imatges es van obtenir aplicant un potencial d'acceleració de 20 keV.*