



UNIVERSITAT DE  
BARCELONA

## Ciutat i riu

### Mig segle de transformacions urbanístiques als espais fluvials de quatre poblacions catalanes (Manlleu i el Ter, Terrassa i les seves rieres, Lleida i el Segre, Sant Adrià de Besòs) i una de francesa (Lió, el Roine i el Saona)

Albert Santasusagna i Riu

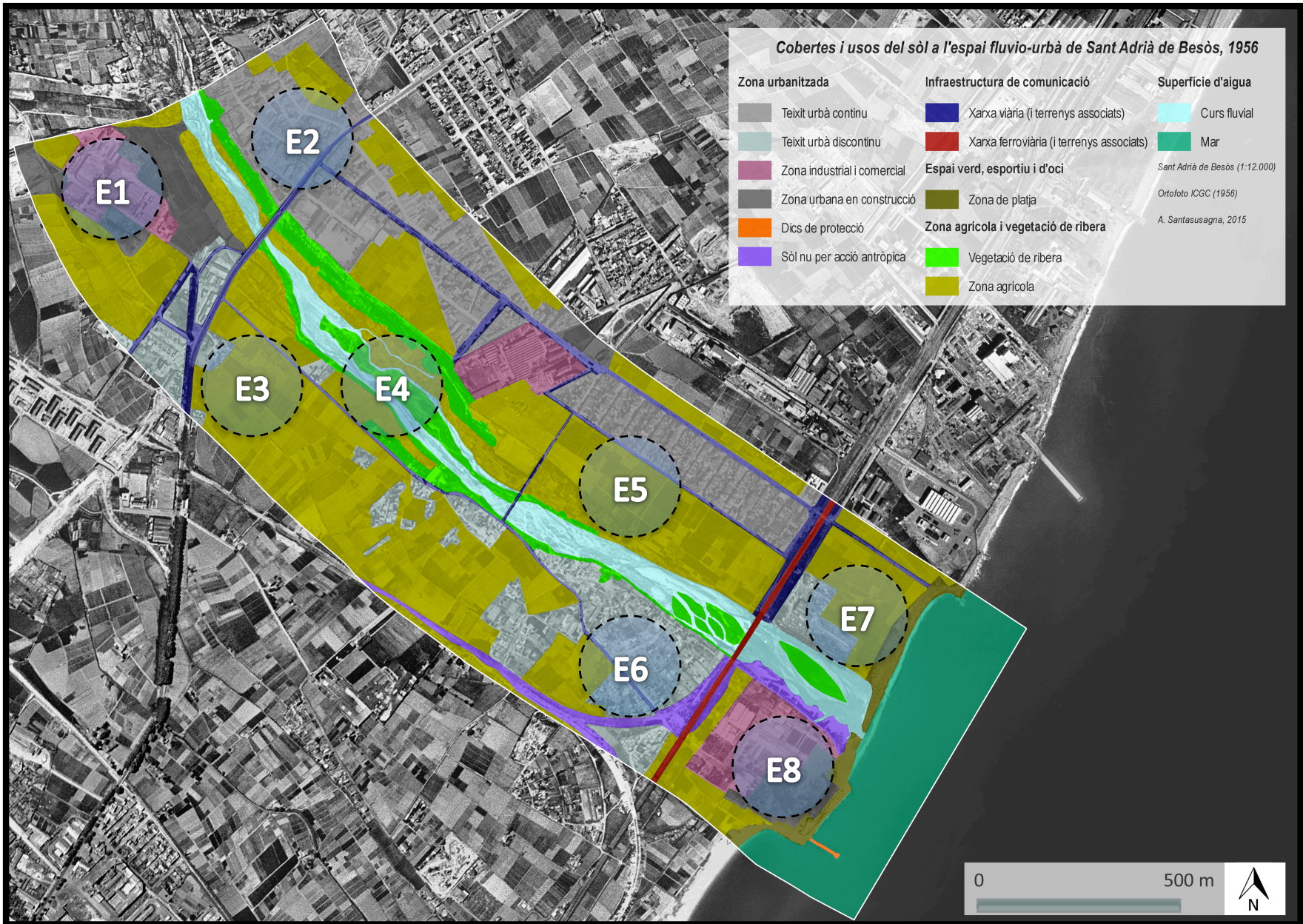
**ADVERTIMENT.** La consulta d'aquesta tesi queda condicionada a l'acceptació de les següents condicions d'ús: La difusió d'aquesta tesi per mitjà del servei TDX ([www.tdx.cat](http://www.tdx.cat)) i a través del Dipòsit Digital de la UB ([diposit.ub.edu](http://diposit.ub.edu)) ha estat autoritzada pels titulars dels drets de propietat intel·lectual únicament per a usos privats emmarcats en activitats d'investigació i docència. No s'autoritza la seva reproducció amb finalitats de lucre ni la seva difusió i posada a disposició des d'un lloc aliè al servei TDX ni al Dipòsit Digital de la UB. No s'autoritza la presentació del seu contingut en una finestra o marc aliè a TDX o al Dipòsit Digital de la UB (framing). Aquesta reserva de drets afecta tant al resum de presentació de la tesi com als seus continguts. En la utilització o cita de parts de la tesi és obligat indicar el nom de la persona autora.

**ADVERTENCIA.** La consulta de esta tesis queda condicionada a la aceptación de las siguientes condiciones de uso: La difusión de esta tesis por medio del servicio TDR ([www.tdx.cat](http://www.tdx.cat)) y a través del Repositorio Digital de la UB ([diposit.ub.edu](http://diposit.ub.edu)) ha sido autorizada por los titulares de los derechos de propiedad intelectual únicamente para usos privados enmarcados en actividades de investigación y docencia. No se autoriza su reproducción con finalidades de lucro ni su difusión y puesta a disposición desde un sitio ajeno al servicio TDR o al Repositorio Digital de la UB. No se autoriza la presentación de su contenido en una ventana o marco ajeno a TDR o al Repositorio Digital de la UB (framing). Esta reserva de derechos afecta tanto al resumen de presentación de la tesis como a sus contenidos. En la utilización o cita de partes de la tesis es obligado indicar el nombre de la persona autora.

**WARNING.** On having consulted this thesis you're accepting the following use conditions: Spreading this thesis by the TDX ([www.tdx.cat](http://www.tdx.cat)) service and by the UB Digital Repository ([diposit.ub.edu](http://diposit.ub.edu)) has been authorized by the titular of the intellectual property rights only for private uses placed in investigation and teaching activities. Reproduction with lucrative aims is not authorized nor its spreading and availability from a site foreign to the TDX service or to the UB Digital Repository. Introducing its content in a window or frame foreign to the TDX service or to the UB Digital Repository is not authorized (framing). Those rights affect to the presentation summary of the thesis as well as to its contents. In the using or citation of parts of the thesis it's obliged to indicate the name of the author.

### Cobertes i usos del sòl a l'espai fluvio-urbà de Sant Adrià de Besòs, 1956

Zona urbanitzada	Infraestructura de comunicació	Superfície d'aigua
Teixit urbà continu	Xarxa viària (i terrenys associats)	Curs fluvial
Teixit urbà discontinu	Xarxa ferroviària (i terrenys associats)	Mar
Zona industrial i comercial	Espai verd, esportiu i d'oci	<i>Sant Adrià de Besòs (1:12.000)</i>
Zona urbana en construcció	Zona de platja	<i>Ortofoto ICGC (1956)</i>
Dics de protecció	Zona agrícola i vegetació de ribera	<i>A. Santasusagna, 2015</i>
Sòl nu per acció antròpica	Vegetació de ribera	
	Zona agrícola	

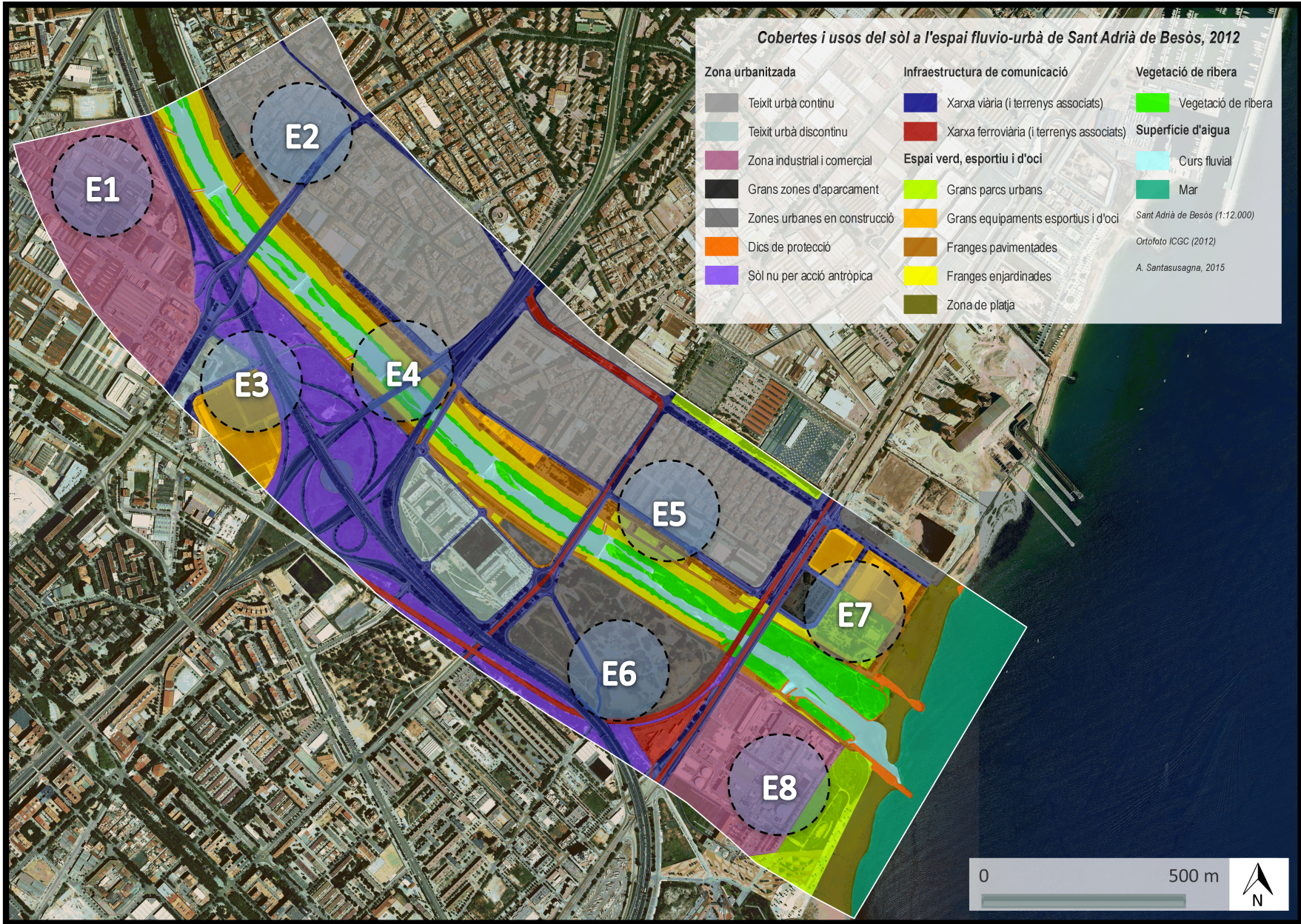




### Cobertes i usos del sòl a l'espai fluvio-urbà de Sant Adrià de Besòs, 2012

Zona urbanitzada	Infraestructura de comunicació	Vegetació de ribera
Teixit urbà continu	Xarxa viària (i terrenys associats)	Vegetació de ribera
Teixit urbà discontinu	Xarxa ferroviària (i terrenys associats)	<b>Superfície d'aigua</b>
Zona industrial i comercial	<b>Espai verd, esportiu i d'oci</b>	Curs fluvial
Grans zones d'aparcament	Grans parcs urbans	Mar
Zones urbanes en construcció	Grans equipaments esportius i d'oci	
Dics de protecció	Franges pavimentades	
Sòl nu per acció antròpica	Franges enjardinades	
	Zona de platja	

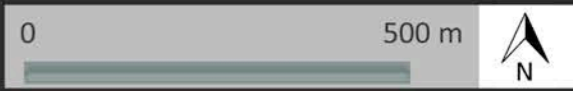
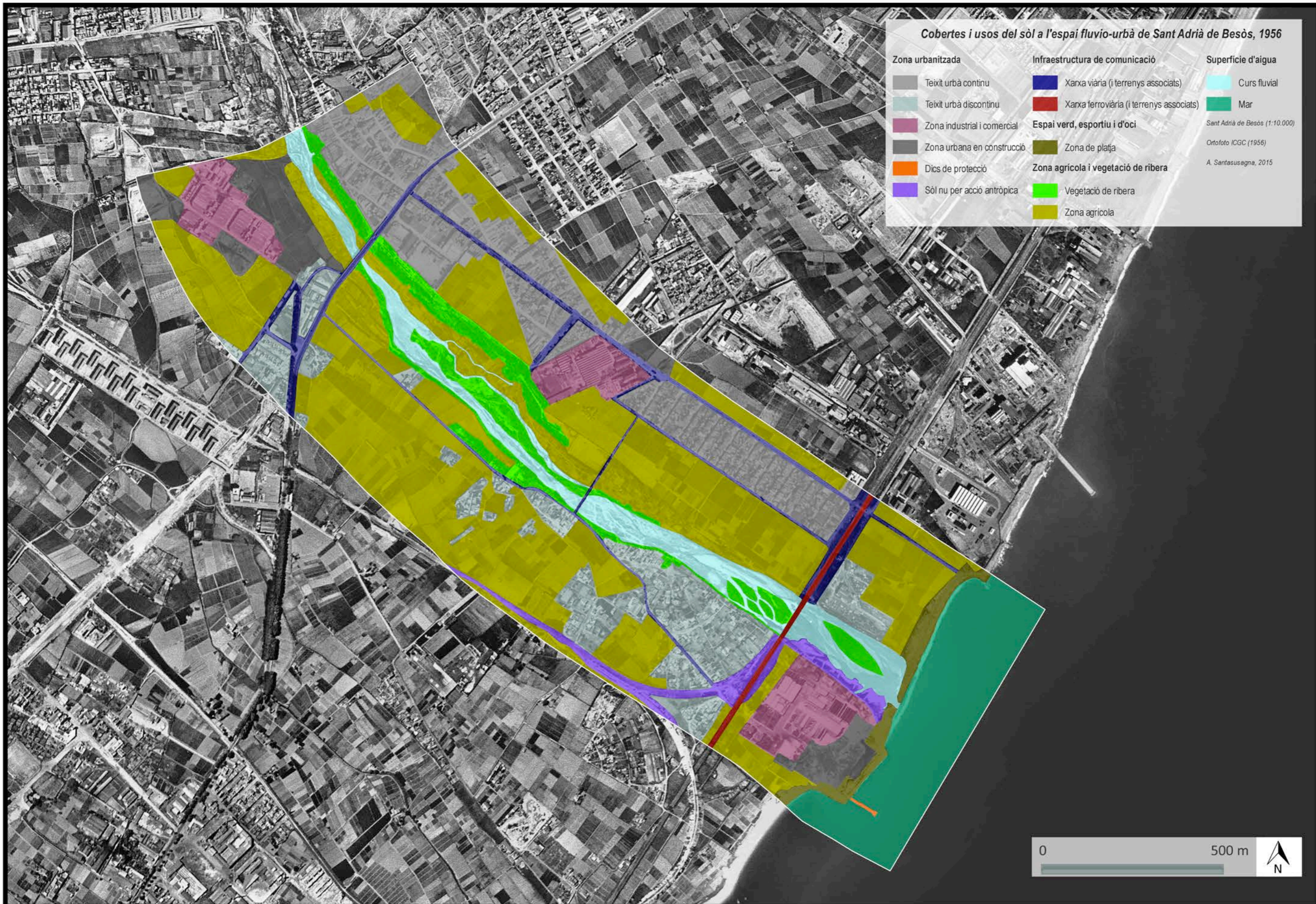
Sant Adrià de Besòs (1:12.000)  
 Ortofoto ICGC (2012)  
 A. Santasusagna, 2015





**Cobertes i usos del sòl a l'espai fluvio-urbà de Sant Adrià de Besòs, 1956**

Zona urbanitzada	Infraestructura de comunicació	Superfície d'aigua
Teixit urbà continu	Xarxa viària (i terrenys associats)	Curs fluvial
Teixit urbà discontinu	Xarxa ferroviària (i terrenys associats)	Mar
Zona industrial i comercial	<b>Espai verd, esportiu i d'oci</b>	<i>Sant Adrià de Besòs (1:10.000)</i>
Zona urbana en construcció	Zona de platja	<i>Ortofoto ICGC (1956)</i>
Dics de protecció	<b>Zona agrícola i vegetació de ribera</b>	<i>A. Santasusagna, 2015</i>
Sòl nu per acció antròpica	Vegetació de ribera	
	Zona agrícola	





**Cobertes i usos del sòl a l'espai fluvio-urbà de Sant Adrià de Besòs, 2012**

Zona urbanitzada	Infraestructura de comunicació	Vegetació de ribera
Teixit urbà continu	Xarxa viària (i terrenys associats)	Vegetació de ribera
Teixit urbà discontinu	Xarxa ferroviària (i terrenys associats)	Superfície d'aigua
Zona industrial i comercial	Espai verd, esportiu i d'oci	Curs fluvial
Grans zones d'aparcament	Grans parcs urbans	Mar
Zones urbanes en construcció	Grans equipaments esportius i d'oci	Sant Adrià de Besòs (1:10.000)
Dics de protecció	Franges pavimentades	Ortofoto ICGC (2012)
Sòl nu per acció antròpica	Franges enjardinades	A. Santasusagna, 2015
	Zona de platja	

