

TABLA 20

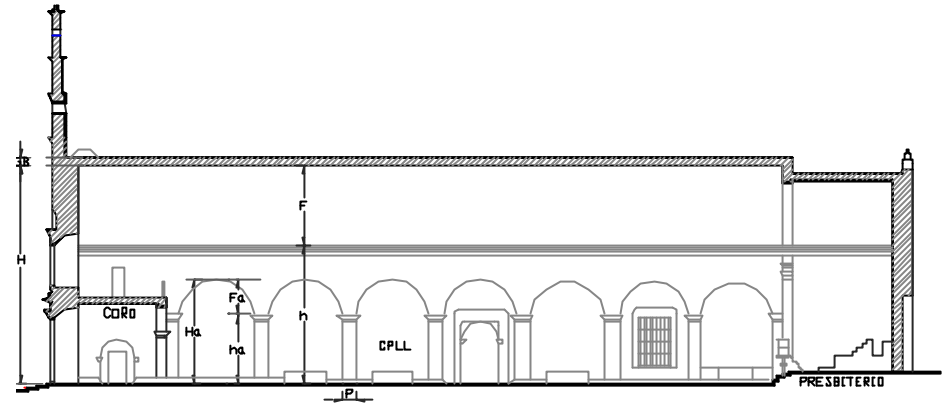
RELACIONES ESTRUCTURALES DE LAS NAVES DE LAS IGLESIAS VIRREINALES CON ESTRUCTURA ESPACIAL CONVENTUAL DE YUCATÁN.

SIGLO XVII

Esquema estructural:

TIPO 2A.1. Iglesia de nave única de bóveda de cañón apoyada en arcos formeros sobre pilastras y muro. Las capillas laterales están sacadas del grosor de los muros.

2A.1b. Con contrafuertes



| No. | NAVES IGLESIAS | Cf ¹ | | | Cf | | |
|-----|----------------|-----------------|-------|---------------|-------|-------|------------|
| | | Varas | | | M | | |
| | | Ancho | Largo | Alto | Ancho | Largo | Alto |
| 4 | MAMA | 2 2/7 | 3 | 14 2/5/10 1/4 | 1,91 | 2,55 | 12,10/8,60 |
| 5 | SOTUTA | 1 2/7 | 1 3/8 | 11 7/9/9 1/2 | 1,07 | 1,15 | 9,90/ 8,00 |

| No. | NAVES IGLESIAS | L | | C ² | | H | | h | | F | | P | | | P | | | CPLL | | | CPLL | | | |
|-----|----------------|--------|-------|----------------|------|--------|-------|--------|------|-------|------|-------|-------|-----------|------|------|-----------|-------|-------|-----------|-------|------------|-----------|-------|
| | | Varas | M | Varas | M | Varas | M | Varas | M | Varas | M | Varas | M | Alto (ha) | A | E | Alto (ha) | A | E | Alto (ha) | Prof. | Largo (La) | Alto (Ha) | Prof. |
| 4 | MAMA | 12 8/9 | 10,86 | 5 1/4 | 4,40 | 16 7/8 | 14,17 | 10 1/4 | 8,61 | 6 5/8 | 5,56 | 1 2/9 | 3/4 | 5 1/2 | 1,03 | 0,63 | 4,60 | 3 8/9 | 5 5/6 | 8 4/9 | 3,26 | 4,89 | 7,09 | |
| 5 | SOTUTA | 11 | 9,26 | 2 6/7 | 2,40 | 14 3/8 | 12,07 | 8 5/7 | 7,31 | 5 2/3 | 4,76 | 1 2/7 | 1 1/2 | 4 2/7 | 1,07 | 1,24 | 3,60 | 1 4/9 | 5 5/7 | 7 1/7 | 1,24 | 4,81 | 6,00 | |

RELACIONES ESTRUCTURALES

| No. | NAVES IGLESIAS | GB | C/L | | Ccf/L | | Cf/L | | h/C | | h/CCf | | H/L | | h/L | | Ha/La | | ha/La | | V/M | | DCf ³ | PR | T | |
|-----|----------------|-----------|-------|------|-------|------|-------|------|-------|------|-------|------|-------|------|-------|------|-------|------|-------|------|-------|------|------------------|----------|-----|---|
| | | | Nave | Nave | Nave | Nave | nave | Nave | Nave | Nave | Nave | Nave | Arco | arco | Nave | Nave | Nave | Nave | | | | | | | | |
| | | | Varas | M | Varas | M | Varas | M | Varas | M | Varas | M | Varas | M | Varas | M | Varas | M | Varas | M | Varas | M | Varas | M | M | |
| 4 | MAMA | 0,60 L/18 | 1/2 | 0,40 | 3/4 | 0,63 | 2/7 | 0,23 | 2 1/3 | 1,95 | 1 1/2 | 1,24 | 1 5/9 | 1,30 | 1 | 0,79 | 1 5/7 | 1,44 | 1 1/9 | 0,94 | 5/7 | 0,59 | - | Variable | 1,2 | |
| 5 | SOTUTA | 0,40 L/23 | 1/3 | 0,25 | 4/9 | 0,38 | 1/7 | 0,12 | 3 5/8 | 3,04 | 2 1/2 | 2,09 | 1 5/9 | 1,30 | 1 | 0,79 | 1 1/2 | 1,24 | 8/9 | 0,74 | 5/6 | 0,69 | 5 1/3 | 4,50 | * | * |

¹ Contrafuerte

² El espesor total tiene incluido el ancho de la capilla lateral.

³ Distancia entre contrafuertes