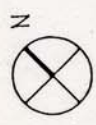
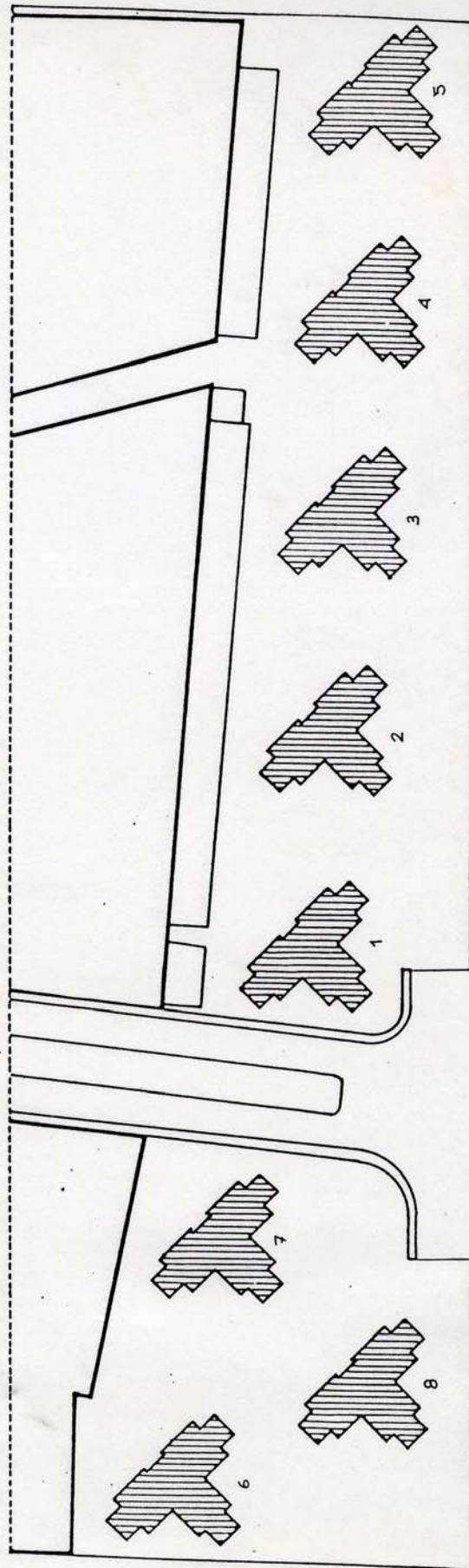


1. PASSEIG CALVELL (Barcelona)



ORIENTACION DEL POLIGONO

1. DESCRIPCIÓ.

TIPUS	A						
HABITATGES	168						
MÒDULS	8						
PLANTES	PB + 5 + à + sà						

1.1. FONAMENTACIÓ.

Lloses armades, de 65 cm. de gruix recolzades sobre el ferm a 2,10 - 2,30 m. de profunditat. Nivell freàtic a 3,80 m. de profunditat.

Murs de contenció de formigó en massa 0,60 m. de gruix fins a enrasar amb el nivell del terreny.

1.2. ESTRUCTURA VERTICAL.

Murs de fàbrica de maó massís de 45 cm. de gruix, a tall de sòcol, fins 1 m. per damunt la rasant.

Murs de fàbrica de maó massís de 30 cm. fins al 4rt. pis.

Murs de fàbrica de totxo perforat de 30 cm. als murs perimetrals i de 15 cm. als interiors, a partir de la 4rta. fins la última planta.

Pilars de formigó armat a planta baixa.

1.3. ESTRUCTURA HORITZONTAL.

Jàsseres de formigó armat a sostre planta baixa que suporten els murs de fàbrica de maó de les plantes superiors.

Forjat a base de biguetes de formigó armat, sense ala inferior, ancorant mitjançant filferros a tall d'esperes a la xapa de compressió; tauló d'encadellat de 2 cm. Massissat de formigó armat a balcons i terrasses.

Cèrcol de formigó armat amb 3 ø 8 i estreps del 5 / 25 cm.

1.4. TANCAMENTS VERTICALS EXTERIORS. ELEMENTS EXTERIORS.

1-A

Murs de fàbrica de maó massís de 30 cm. de gruix, excepció feta dels ampits d'algunes finestres , de 25 cm. de gruix, i de les parets exteriors dels àtics a les terrasses, de 15 cm. de gruix.

Tots els murs són arrebossats i pintats.

Fusteria de fusta.

1.5. CONTACTE AMB TERRENY.

1.6. COBERTES.

A la catalana, amb solera formada amb encadellat i un doblat de rajola sobre envanets que formen les pendents i minvell perimetral. N o hi ha prevista ventilació.

1.7. TANCAMENTS VERTICALS INTERIORS.

1.8. ACABATS INTERIORS ZONES SEQUES.

1.9. EQUIP DE BANY, CUINA, SAFAREIG. ACABATS INTERIORS ZONES HUMIDES.

1.10. SUBMINISTRAMENT D'AIGUA.

1-A

Muntants generals de ferro i ramals individuals de plom. Aquests ultims han estat substituïts pels usuaris per d'altres de coure o de ferro.

1.11. EVACUACIÓ D'AIGUA.

1.12. INSTAL·LACIÓ D'ELECTRICITAT.

Instal·lació inicial amb fil de coure amb protecció de cotó, modificada individualment a base

1.13. INSTAL·LACIÓ DE GAS.

No existeix.

1.14. CONDICIONAMENT AMBIENTAL: VENTILACIÓ, CALEFACCIÓ.

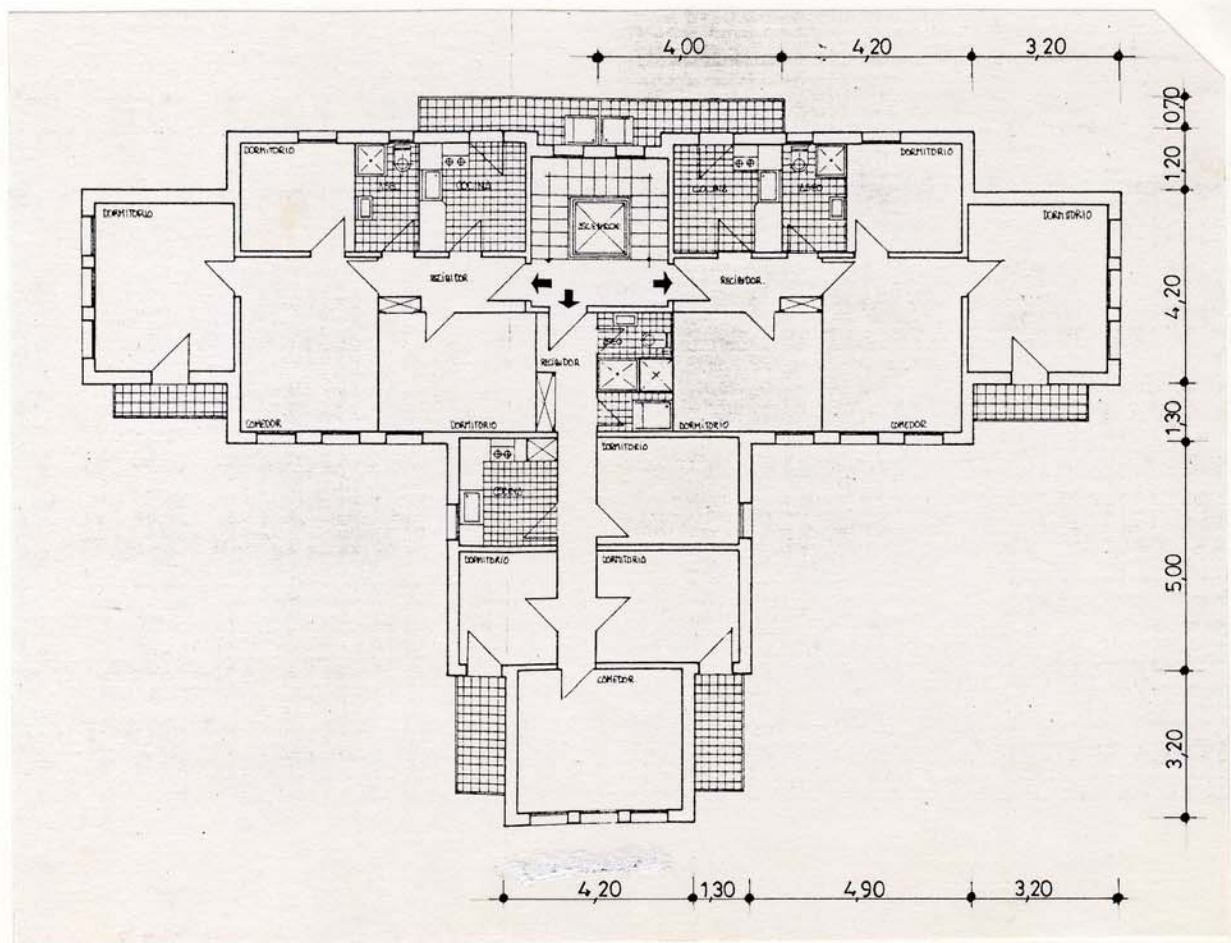
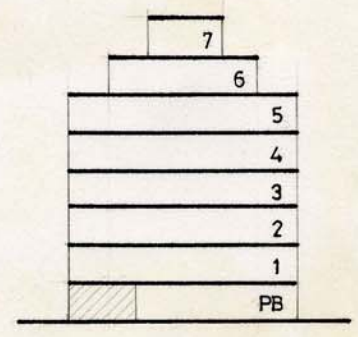
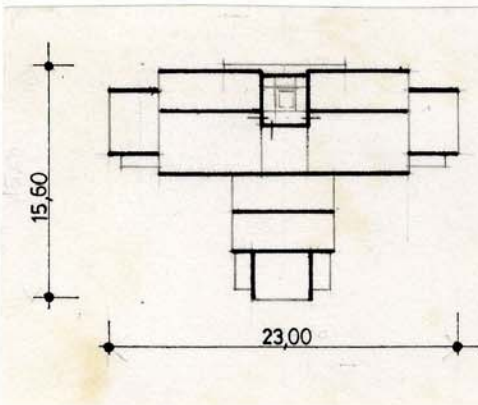
No existeixen xemeneies de ventilació a les cuines.
No hi ha prevista cap instal·lació de calefacció.

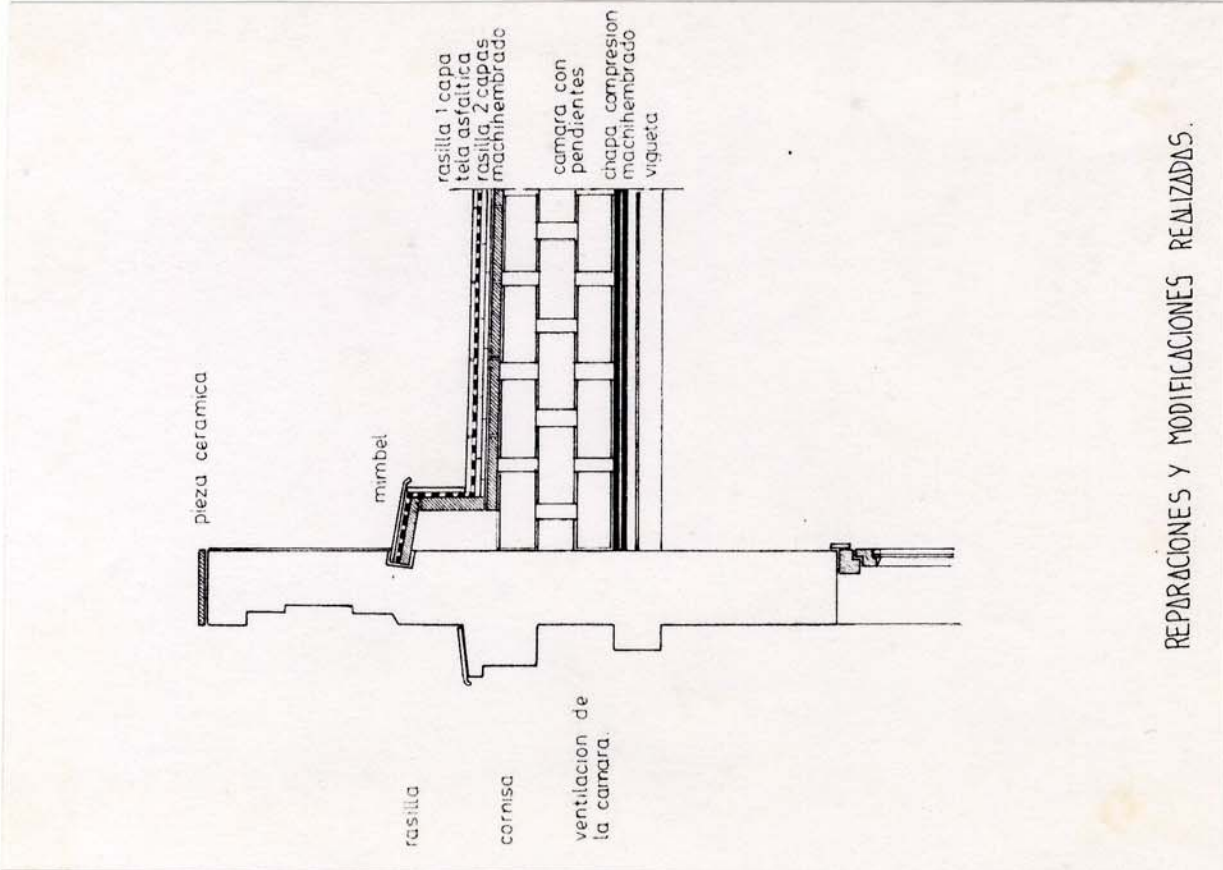
1.15. INSTAL·LACIONS ESPECIALS.

ANY CONSTRUCCIÓ: 1950-55

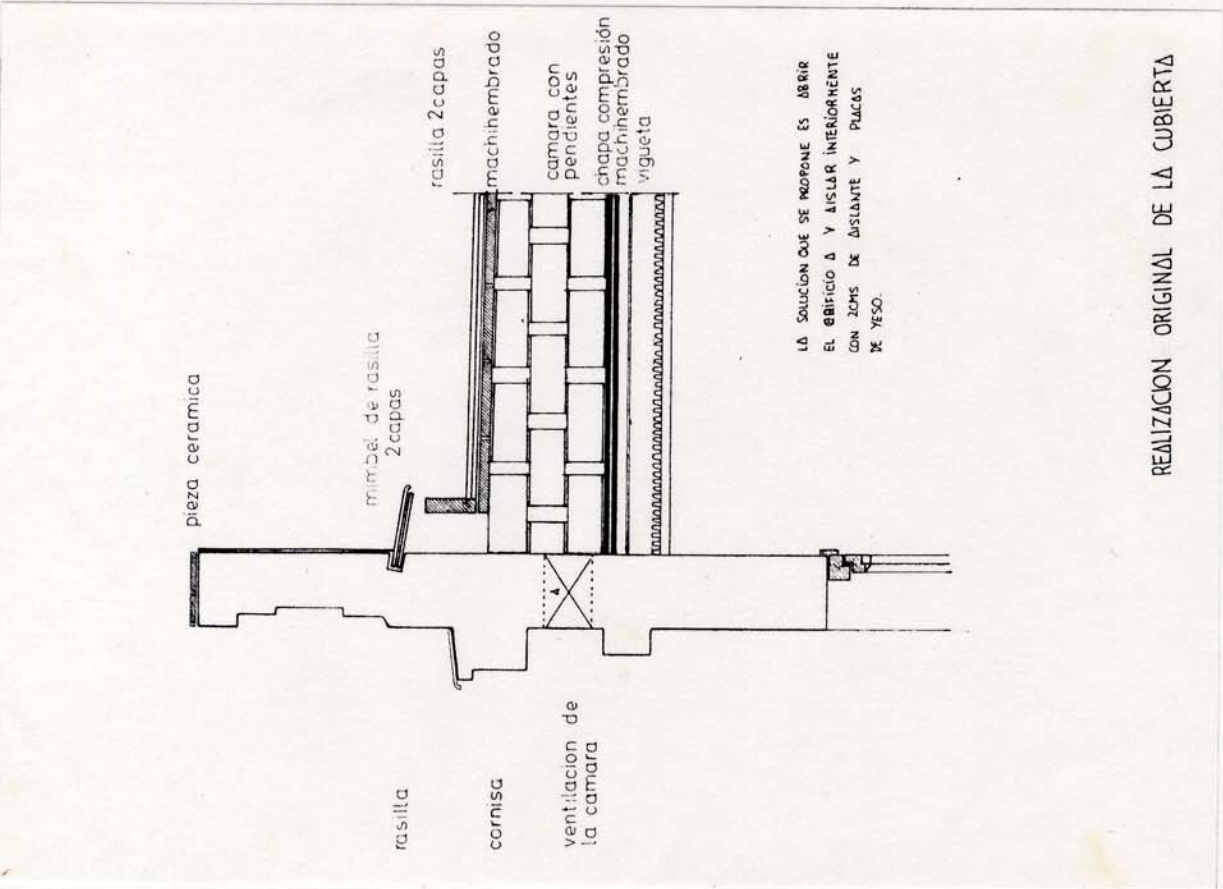
HABITATGES: 168

MÒDULS: 8

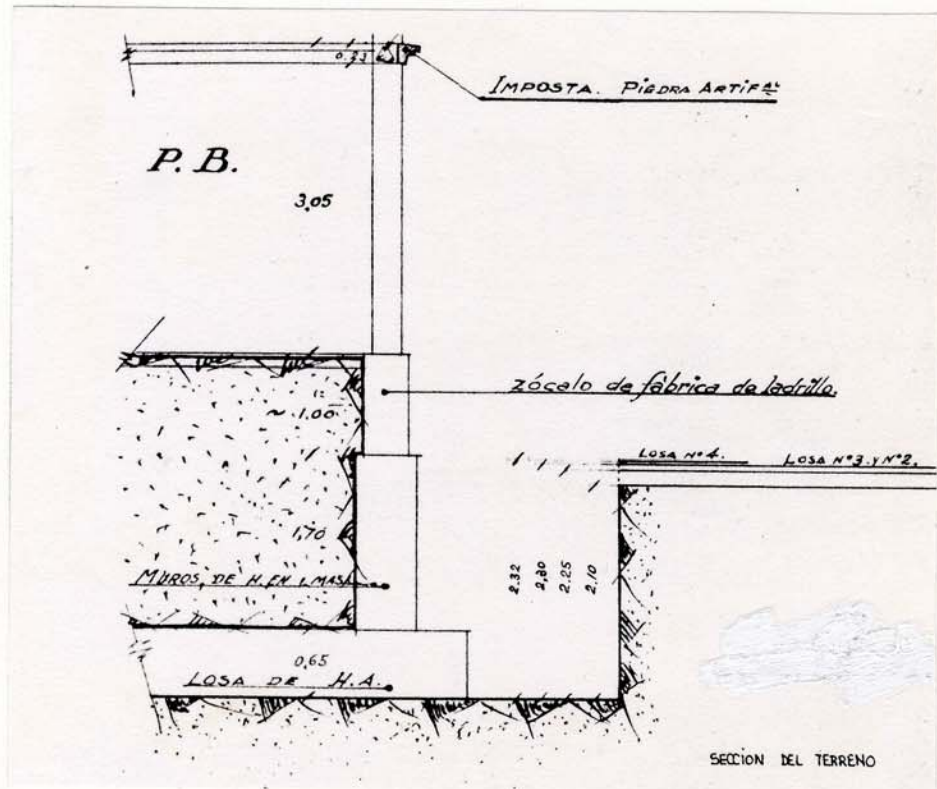
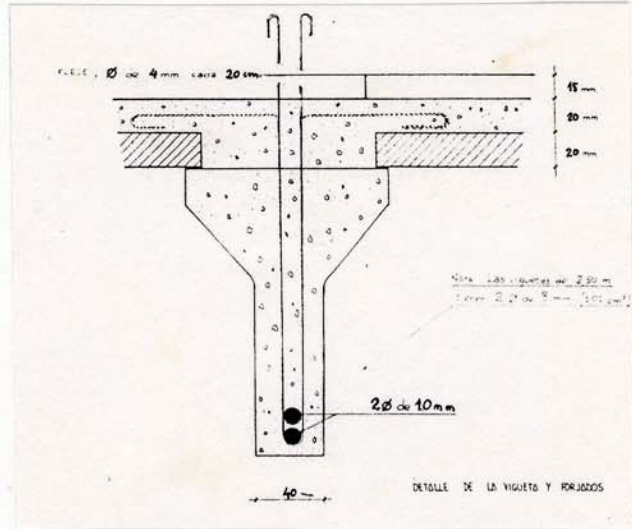




REPARACIONES Y MODIFICACIONES REALIZADAS.



REALIZACION ORIGINAL DE LA CUBIERTA



Grup Passeig Calvell - Barcelona

GRUP: Passeig Calvell (Barcelona).

1-A

ANY CONSTRUCCIÓ: 1950-55

PROMOCIÓ: Pública.

2. COMPORTAMENT:

2.1. FONAMENTACIÓ.

En bon estat.

2.2. ESTRUCTURA VERTICAL.

2.3. ESTRUCTURA HORIZZONTAL.

Pilars de formigó armat dels porxos de planta baixa fortament afectats per la corrosió de les armadures poc recobertes d'origen i amb el formigó exposat a un elevat grau de salinitat i contaminació de caràcter àcid per la seva proximitat al mar.

Les biguetes exteriors que cobreixen els porxos pateixen el mateix problema, i per idèntiques causes, que els pilars. En canvi, les ja-sseres de formigó dels mateixos porxos es troben en perfecte estat, degut, potser, a una millor execució.

2.4. TANCAMENTS EXTERIORS VERTICALS. ACABATS EXTERIORS.

Degradació del arrebossat de les façanes, a base de calç, afavorida per l'ambient selenitós, amb presència de ClNa que disgrega químicament la pedra calcària. El procés de despreniment es troba afavorit, també, per la pèrdua paulatina de plasticitat, deguda a la seva anti-guetat, fet que es demostra a la façana nord on el nombre de despreniments és més petit en ser-ho el salt tèrmic a que està exposada, a més de ser la més protegida de les brises marines.

Presència de humitats de filtració originades pels despreniments dels arrebossats.

Presència de humitats de condensació facilitades per la pèrdua d'estanqueïtat deguda als despreniments dels arrebossats.

Fisures en els junts de les baranes dels balcons, d'envà de 4 cm., amb els forjats, degudes a les tensions d'origen tèrmic.

Putrefacció de les fusteries per manca de manteniment.

Humitats als sostres de balcons per la inexistència de trencaigües.

2.5. CONTACTE AMB TERRENY.

1-A

Humitats per capilaritat en el blocs en que no s'hi va disposar
acera perimetral de 1,5 m. (5 blocs corresponents a la 1^a fase).

2.6. COBERTES.

Humitats de filtració en punts localitzats.

Insuficient ventilació de la cambra, solament per minvell i no
per façana com estava previst en projecte.

Fisures per dilatació tant de la solera com de l'últim forjat.

2.7. TANCAMENTS VERTICALS INTERIORS.

2.8. ACABATS INTERIORS ZONES SEQUES.

2.9. EQUIPS DE BANY, CUINA, SAFAREIG. ACABATS INTERIORS ZONES HUMIDES.

GRUP: Passeig Calvell (Barcelona).

1-A

ANY CONSTRUCCIÓ: 1950-55

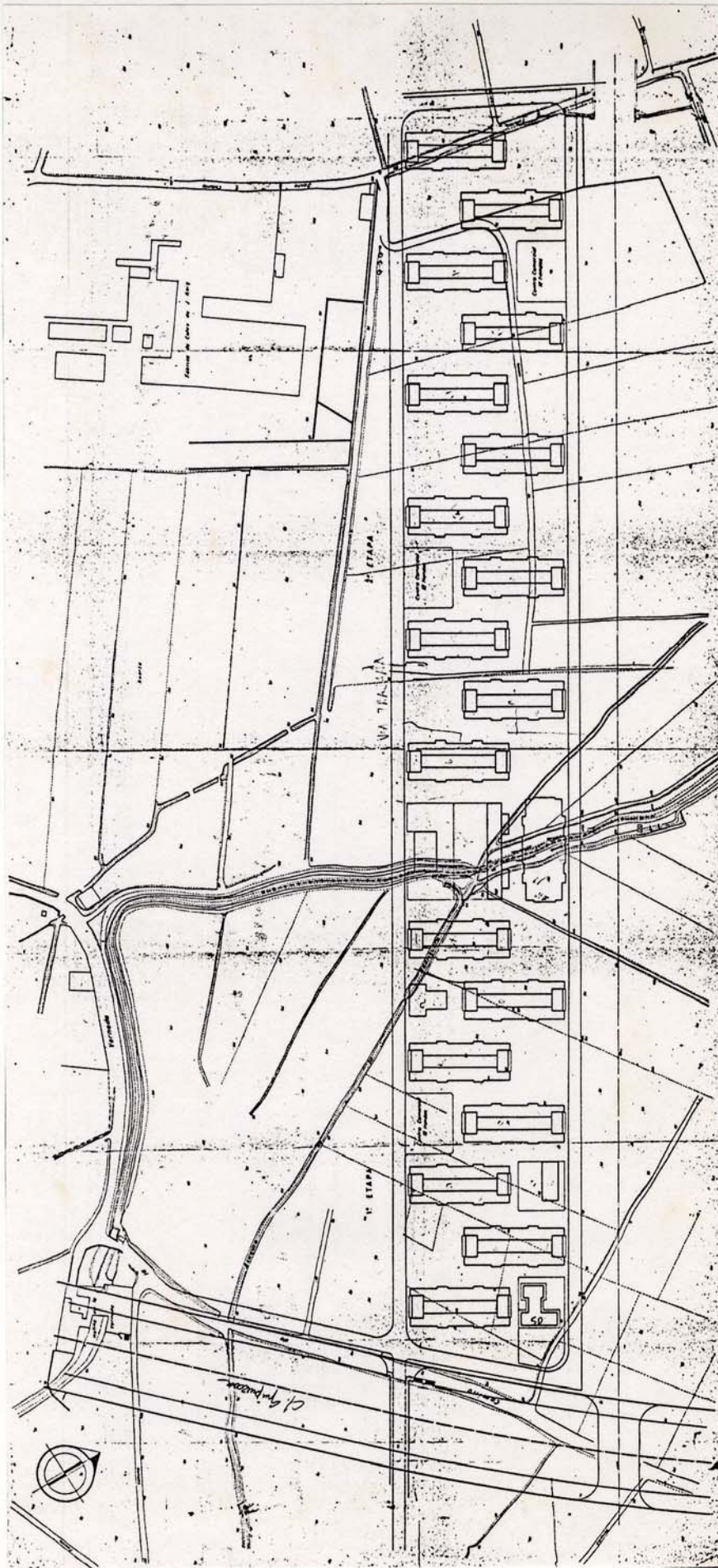
PROMOCIÓ: Pública.

4. NOTES.

5. FONTS D'INFORMACIÓ.

- Treball d'en E. Permanyer i E. Minguillón, arqtes. realitzat en el curs de Doctorat "Patologia de la Construcció" curs 1979-80. (D)
- Arxiu Patronat Municipal de l'Habitatge de Barcelona. (D)

2. LA VERNEDA BAIXA (Barcelona)



GRUP: La Verneda Baixa (Barcelona).

2-A

ANY CONSTRUCCIÓ: 1951-52

PROMOCIÓ: Pública.

1. DESCRIPCIÓ.

TIPUS

A

HABITATGES

656

MÒDULS

19

PLANTES

PB + 2

PB + 3 (1 bloc)

1.1. FONAMENTACIÓ.

Sabates corregudes de maçoneria.

1.2. ESTRUCTURA VERTICAL.

Murs de càrrega de fàbrica de maó massís de 15 cm. de gruix.

1.3. ESTRUCTURA HORITZONTAL.

Forjats de biguetes de formigó doble T i revoltó de maó vist.

En els passadissos: biguetes de formigó i dues capes de rajola.

1.4. TANCAMENTS VERTICALS EXTERIORS. ELEMENTS EXTERIORS.

2-A

Murs de fàbrica de maó de 15 cm. de gruix, cambra d'aire i envà, arrebossat o totxo vist, a les façanes exteriors.

A les façanes a patis: murs de fàbrica de maó de 15 cm. de gruix de totxo massís, sense cambra d'aire.

1.5. CONTACTE AMB TERRENY.

Solera de formigó de poc gruix.

1.6. COBERTES.

Inclinada. Cabirons de fusta suporten una solera de rajola i la teula àrab.

1.7. TANCAMENTS VERTICALS INTERIORS.

Envans ceràmics i fusteria de fusta a façana i a interior d'habitatge.

1.8. ACABATS INTERIORS ZONES SEQUES.

1.9. EQUIP DE BANY, CUINA, SAFAREIG. ACABATS INTERIORS ZONES HUMIDES.

1.10. SUBMINISTRAMENT D'AIGUA.

2-A

Tubs de ferro.

Sistema per aforament, substituït posteriorment per comptadors centralitzats i ramals individuals fins als pisos.

1.11. EVACUACIÓ D'AIGUA.

1.12. INSTAL·LACIÓ D'ELECTRICITAT.

1.13. INSTAL·LACIÓ DE GAS.

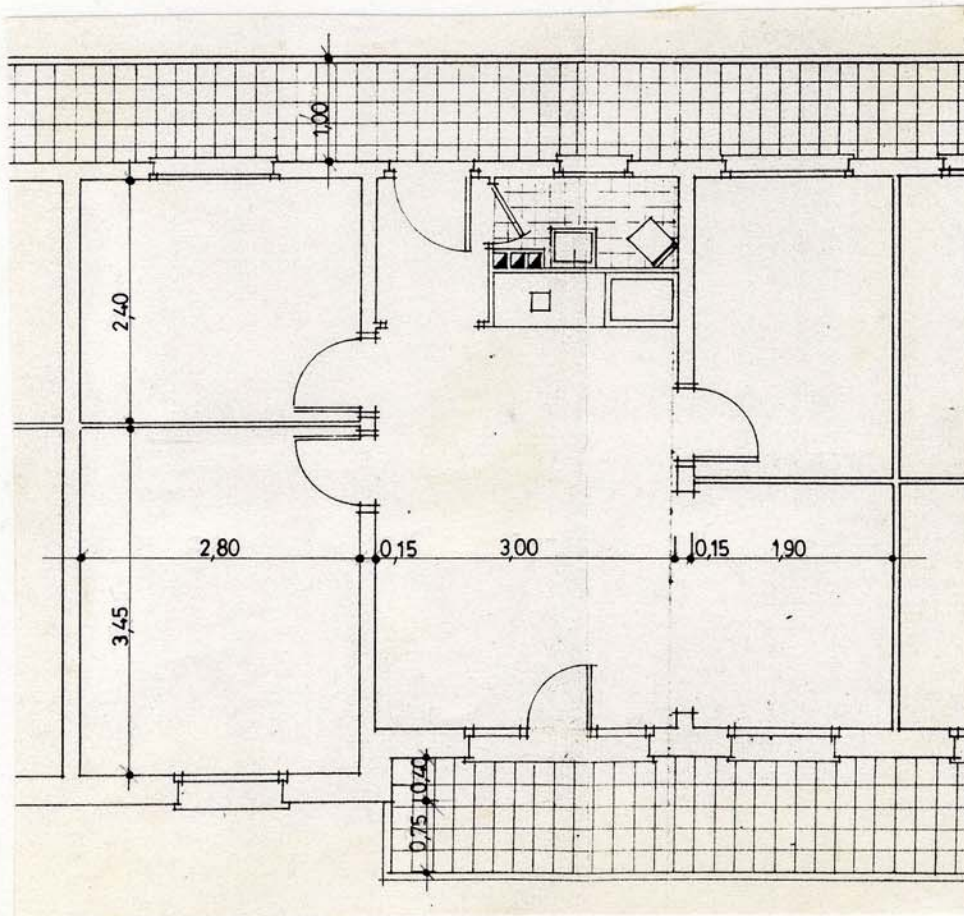
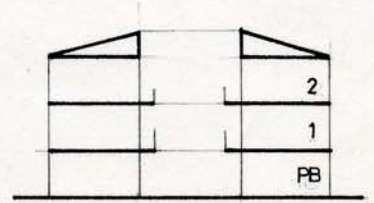
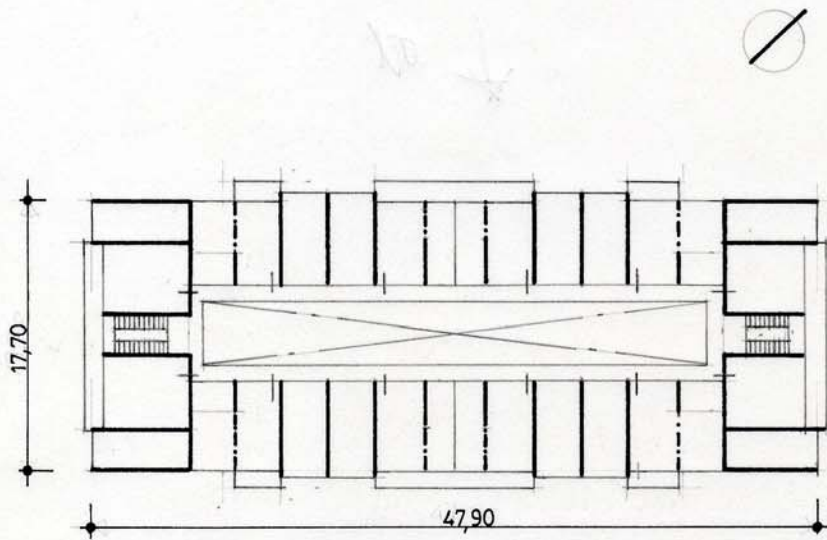
1.14. CONDICIONAMENT AMBIENTAL: VENTILACIÓ, CALEFACCIÓ.

1.15. INSTAL·LACIONS ESPECIALS.

ANY CONSTRUCCIÓ: 1951-52

HABITATGES: 656

MÒDULS: 19



GRUP: La Verneda Baixa (Barcelona).

2-A

ANY CONSTRUCCIÓ: 1951-52

PROMOCIÓ: Pública.

2. COMPORTAMENT:

2.1. FONAMENTACIÓ.

Esquerdes d'assentament a les cantonades, actualment passives.

Fisuracions a les zones d'escala originades per moviments del terreny o bé a moviments tèrmics.

2.2. ESTRUCTURA VERTICAL.

2.3. ESTRUCTURA HORIZONTAL.

Fisures degudes a la formació "espontànea" de junts de dilatació.

Oxidació generalitzada d'armadures (50%) a les biguetes de formigó dels balcons.

Problemes puntuals a algunes biguetes a l'interior dels habitatges, per oxidació de les armadures. Més accentuat als banys.

Problemes d'oxidació palesos a biguetes exteriors.

2.4. TANCAMENTS EXTERIORS VERTICALS. ACABATS EXTERIORS.

Condensacions generalitzades a façanes pati.

Condensacions a dormitoris de façanes Nord, coincidint amb les cantonades dels locals.

Descomposició generalitzada dels arrebossats a les façanes.

2.5. CONTACTE AMB TERRENY.

2-A

Condensacions en els paviments de planta baixa.

Humitat per capilaritat (30% longitud, aproximadament) als murs de planta baixa interiors i exteriors.

2.6. COBERTES.

Trencament de soleres i teules originat per la formació "espontànea" de junts de dilatació o be per fletxa del cabirons.

Desperfectes deguts a la col.locació individual d'antenes de TV., particularment als conductes de les xemeneies.

2.7. TANCAMENTS VERTICALS INTERIORS.

2.8. ACABATS INTERIORS ZONES SEQUES.

2.9. EQUIPS DE BANY, CUINA, SAFAREIG. ACABATS INTERIORS ZONES HUMIDES.

2. 10. SUBMINISTRAMENT D'AIGUA.

2-A

2.11. EVACUACIÓ D'AIGUA.

Problemes puntuals a la recollida d'aigues dels patis.

2.12. INSTAL.LACIÓ D'ELECTRICITAT.

2.13. INSTAL.LACIÓ DE GAS.

2.14. CONDICIONAMENT AMBIENTAL: VENTILACIÓ, CALEFACCIÓ.

2.15. INSTAL.LACIONS ESPECIALS.

GRUP: La Verneda Baixa (Barcelona).

2-A

ANY CONSTRUCCIÓ: 1951-52

PROMOCIÓ: Pública.

3. ACTUACIONS.

3.1. FONAMENTACIÓ.

Recalçaments de sabates al llarg del temps.

3.2. ESTRUCTURA VERTICAL.

3.3. ESTRUCTURA HORITZONTAL.

Formació de noves escales per a solucionar problemes de dilatació, a 11 blocs del conjunt. (RG 79).

Sanejament de les biguetes dels balcons (RG 79) (RG 81).

3.4. TANCAMENTS EXTERIORS VERTICALS. ACABATS EXTERIORS.

Reposició de l'estanqueïtat a les zones opaques a base de sanejament d'arrebossats i pintura (RG 81).

Cobriments dels passadissos del pis superior per a previsió de humitats a façana posterior (RG 81).

3.5. CONTACTE AMB TERRENY.

2-A

Col.locació de totxos especials RAEM per a formació de capa anticapilar a murs exteriors (RG 81) (RG 82).

Col.locació de panot a pati interior, substituïnt l'emporlat (RG 81).

Doblatje del paviment als passadissos d'accés amb ceràmica semi-gres (RG 81).

Col.locació de sòcol a passadissos d'accés (RG 83).

Sanejament baranes d'obra a passadissos d'accés (RG 82).

3.6. COBERTES.

Reposició de l'estanqueïtat a les cobertes inclinades mitjançant la substitució parcial de la solera i de les teules trencades (RG 82).

3.7. TANCAMENTS VERTICALS INTERIORS.

3.8. ACABATS INTERIORS ZONES SEQUES.

3.9. EQUIP DE BANY, CUINA, SAFAREIG. ACABATS INTERIORS ZONES HUMIDES.

3.10. SUBMINISTRAMENT D'AIGUA.

2-A

Repàs i substitució parcial de la instal.lació general
(RG 81).

3.11. EVACUACIÓ D'AIGUA.

3.12. INSTAL.LACIÓ D'ELECTRICITAT.

3.13 INSTAL.LACIÓ DE GAS.

3.14. CONDICIONAMENT AMBIENTAL: VENTILACIÓ, CALEFACCIÓ.

Nova formació de xemeneies afectades per fixació d'antenes de TV
individuals (RG 82).

3.15. INSTAL.LACIONS ESPECIALS.

Dotació d'antenes col.lectives.

GRUP: La Verneda Baixa (Barcelona).

2-A

ANY CONSTRUCCIÓ: 1951-52

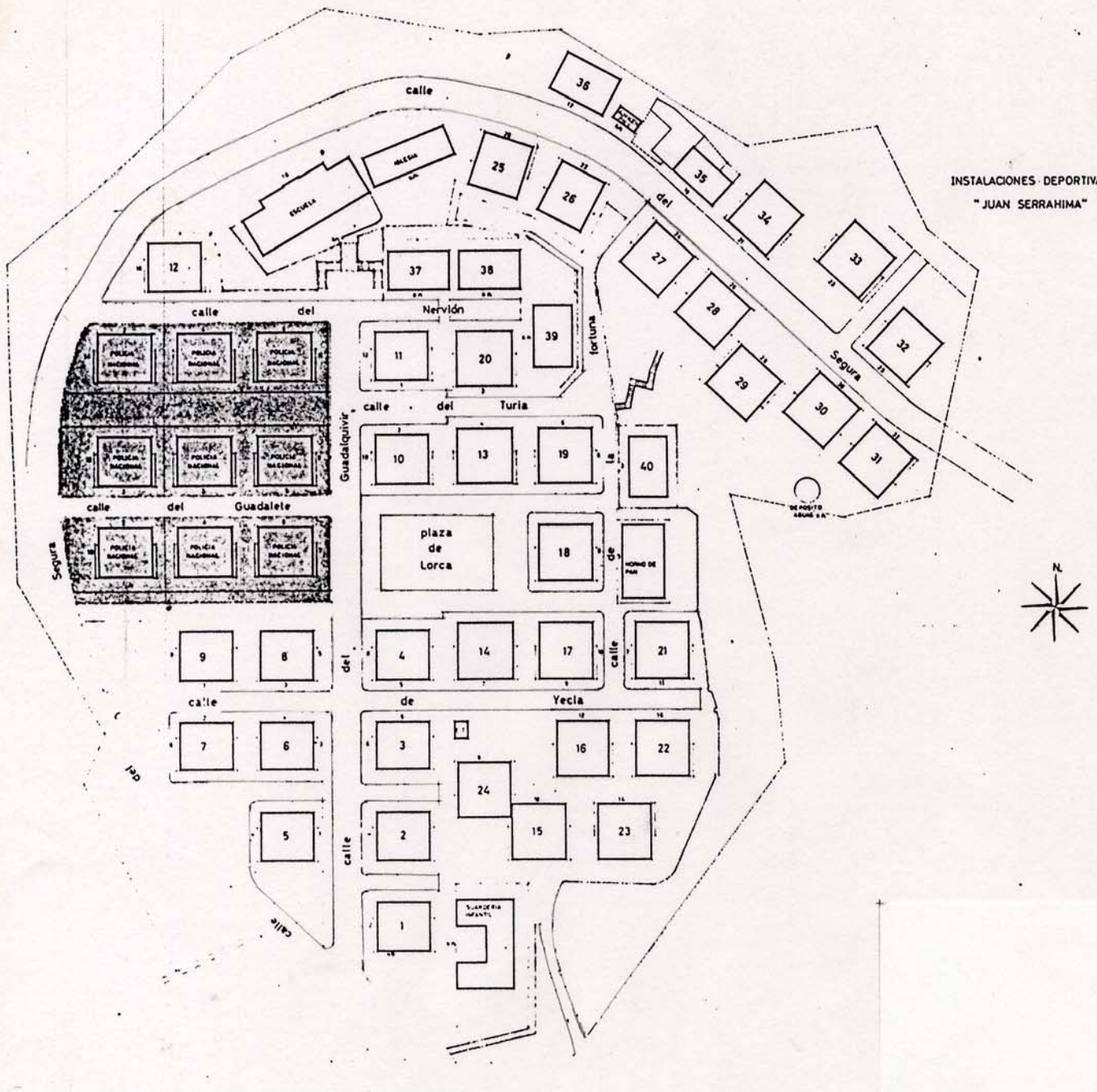
PROMOCIÓ: Pública.

4. NOTES.

5. FONTS D'INFORMACIÓ.

- Entrevista amb F. Vicens, arqte. redactor projectes reparacions. (D)
- Plànols dels projectes de reparació redactats per F. Vicens, arqte. (D)

INSTALACIONES DEPORTIVAS
"JUAN SERRAHIMA"



GRUP: El Polvorín (Barcelona).

3-A

ANY CONSTRUCCIÓ: 1953-54

PROMOCIÓ: Pública.

1. DESCRIPCIÓ.

TIPUS	A						
HABITATGES	504						
MÒDULS	43						
PLANTES	PB + 2						

1.1. FONAMENTACIÓ.

Lloses de formigó armat de 20 cm. de gruix.
Formació de "mastabas".

1.2. ESTRUCTURA VERTICAL.

Murs de fàbrica de maó buit (totxana) de 15 cm. de gruix.

1.3. ESTRUCTURA HORITZONTAL.

Forjats a base de biguetes de formigó prefabricades i solera amb doblat de rajola (una xapa d'enrajolat i paviment de rajol).
Cèrcols a cada planta.

1.4. TANCAMENTS VERTICALS EXTERIORS. ELEMENTS EXTERIORS.

3-A

Murs de fàbrica de maó buit (totxana) de 15 cm. de gruix,
sense cambra.

Arrebossat exterior i pintat.

1.5. CONTACTE AMB TERRENY.

La pròpia llosa de fonamentació.

1.6. COBERTES.

Inclinada. A base de teules recolzades sobre un gruix d'encadellat
ceràmic suportat per biguetes, d'on penjen "candeles" i "lletes"
per a suport del cel ras d'encanyissat.

1.7. TANCAMENTS VERTICALS INTERIORS.

Envans de maó de 1/4.

1.8. ACABATS INTERIORS ZONES SEQUES.

1.9. EQUIP DE BANY, CUINA, SAFAREIG. ACABATS INTERIORS ZONES HUMIDES.

Cuina econòmica.

1.10. SUBMINISTRAMENT D'AIGUA.

3-A

Per aforament.

1.11. EVACUACIÓ D'AIGUA.

Baixants de fibrociment.

Xarxa de clavegueram amb tub ovoide de formigó.

1.12. INSTAL·LACIÓ D'ELECTRICITAT.

1.13. INSTAL·LACIÓ DE GAS.

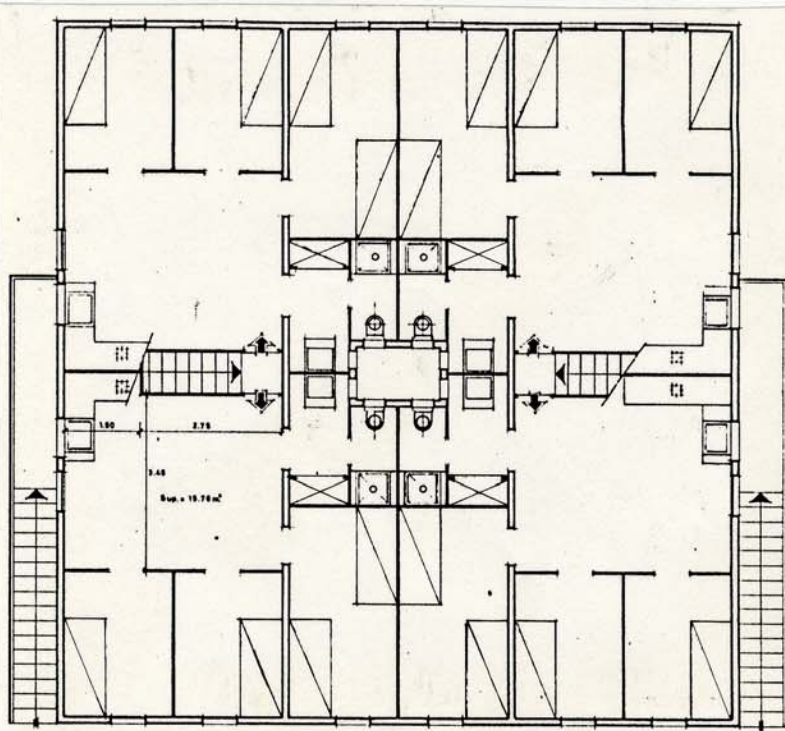
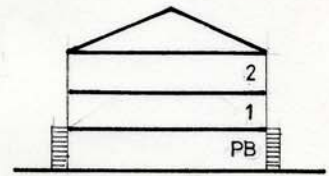
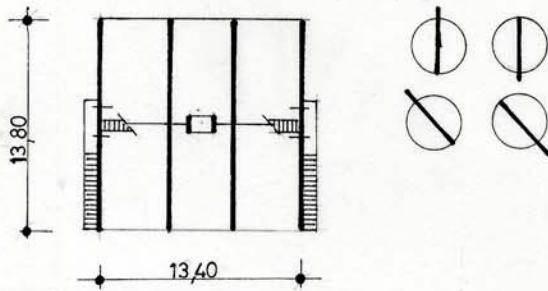
1.14. CONDICIONAMENT AMBIENTAL: VENTILACIÓ, CALEFACCIÓ.

1.15. INSTAL·LACIONS ESPECIALS.

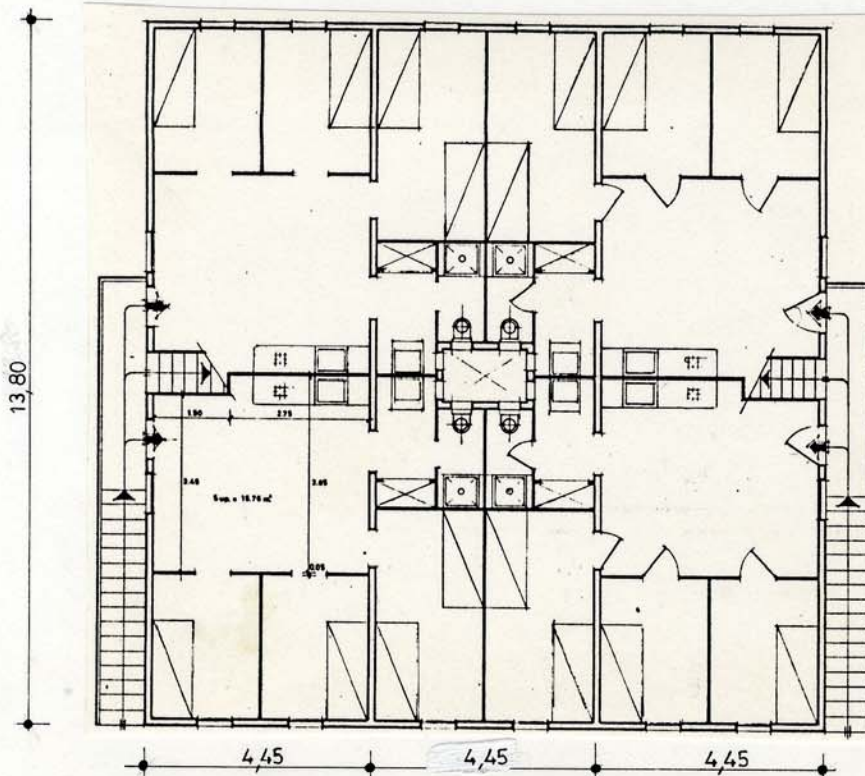
ANY CONSTRUCCIÓ: 1953-54

HABITATGES: 504

MÒDULS: 43



P. 2 ona.



P. BAIXA - P. 1a.

GRUP: El Polvorín (Barcelona).

3-A

ANY CONSTRUCCIÓ: 1953-54 PROMOCIÓ: Pública.

2. COMPORTAMENT:

2.1. FONAMENTACIÓ.

2.2. ESTRUCTURA VERTICAL.

2.3. ESTRUCTURA HORIZONTAL.

Problemes de seguretat a les voltes de les escales exteriors.

2.4. TANCAMENTS EXTERIORS VERTICALS. ACABATS EXTERIORS.

Bon comportament pel que fa a les condensacions, tot i que són sense cambra ni envà, a base tant sols d'una paret de totxana de 15 cm.

2.5. CONTACTE AMB TERRENY.

3-A

2.6. COBERTES.

Filtracions puntuals originades per la ruptura de teules.

2.7. TANCAMENTS VERTICALS INTERIORS.

2.8. ACABATS INTERIORS ZONES SEQUES.

2.9. EQUIPS DE BANY, CUINA, SAFAREIG. ACABATS INTERIORS ZONES HUMIDES.

2. 10. SUBMINISTRAMENT D'AIGUA.

3-A

Fuites i corrosions a les canonades.

2.11. EVACUACIÓ D'AIGUA.

Obturacions freqüents a la xarxa de clavegueram.

2.12. INSTAL.LACIÓ D'ELECTRICITAT.

2.13. INSTAL.LACIÓ DE GAS.

2.14. CONDICIONAMENT AMBIENTAL: VENTILACIÓ, CALEFACCIÓ.

2.15. INSTAL.LACIONS ESPECIALS.

GRUP: El Polvorín (Barcelona).

3-A

ANY CONSTRUCCIÓ: 1953-54

PROMOCIÓ: Pública.

3. ACTUACIONS.

3.1. FONAMENTACIÓ.

3.2. ESTRUCTURA VERTICAL.

3.3. ESTRUCTURA HORITZONTAL.

3.4. TANCAMENTS EXTERIORS VERTICALS. ACABATS EXTERIORS.

Reposició de l'estanquitat a les zones opaques mitjançant pintat general (RG 80).

3.5. CONTACTE AMB TERRENY.

3-A

Pavimentació zona exterior als blocs.

3.6. COBERTES.

Repàs del teulat, amb reposició del 25% de les peces, aproximadament.

3.7. TANCAMENTS VERTICALS INTERIORS.

3.8. ACABATS INTERIORS ZONES SEQUES.

3.9. EQUIP DE BANY, CUINA, SAFAREIG. ACABATS INTERIORS ZONES HUMIDES.

3.10. SUBMINISTRAMENT D'AIGUA.

3-A

Substitució total de la instal.lació general (RG 78).

3.11. EVACUACIÓ D'AIGUA.

3.12. INSTAL.LACIÓ D'ELECTRICITAT.

3.13 INSTAL.LACIÓ DE GAS.

3.14. CONDICIONAMENT AMBIENTAL: VENTILACIÓ, CALEFACCIÓ.

3.15. INSTAL.LACIONS ESPECIALS.

GRUP: El Polvorín (Barcelona).

3-A

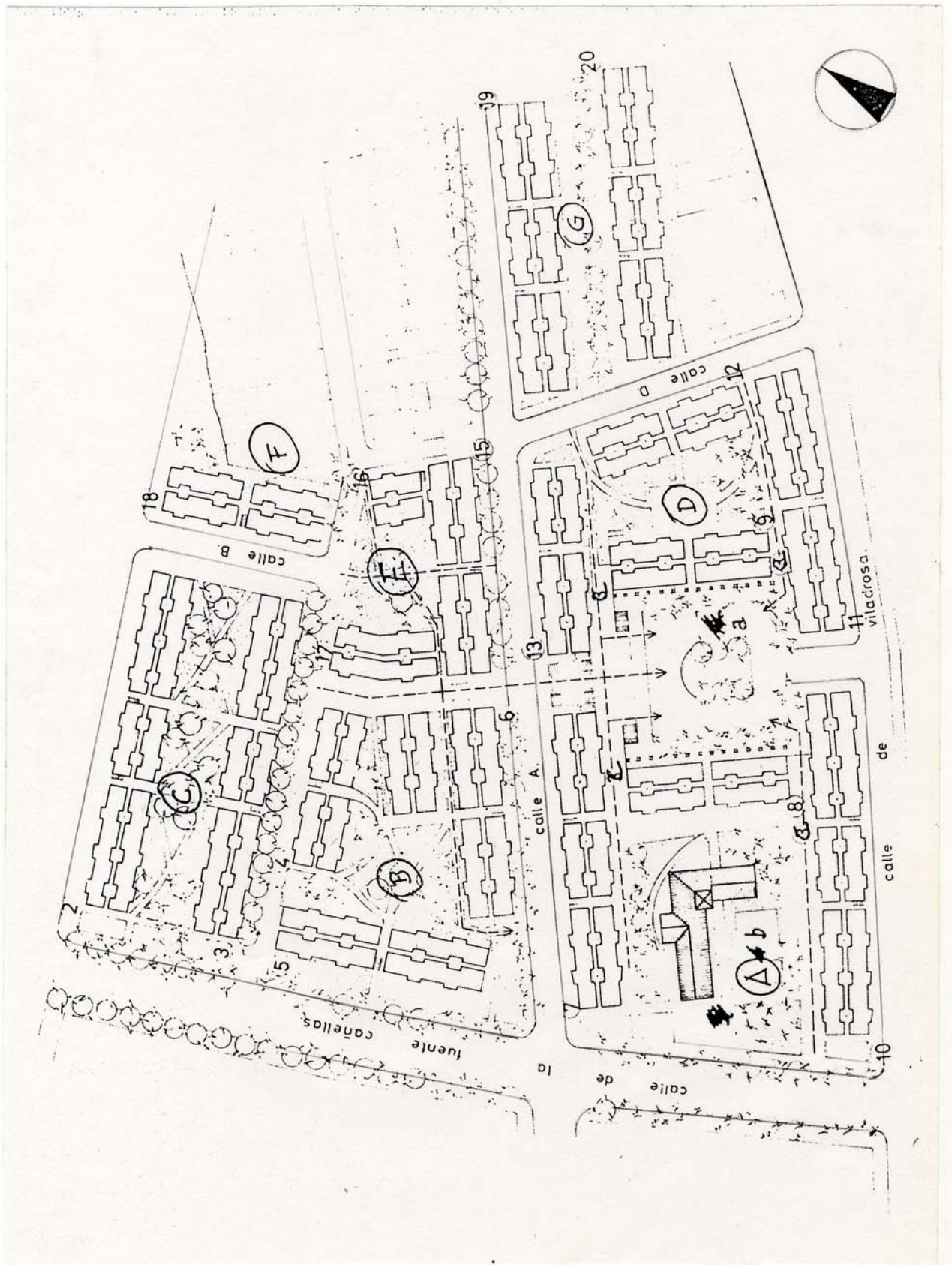
ANY CONSTRUCCIÓ: 1953-54

PROMOCIÓ: Pública.

4. NOTES.

5. FONTS D'INFORMACIÓ.

- Plànols Arxiu Patronat Municipal de l'Habitatge de Barcelona. (D)
- Entrevista amb M. Dargallo, arqte. de PMHB. (D)
- Entrevista amb S. Llobets, aparellador de PMHB. (D)



Grup Governador Civil - Barcelona

GRUP: Governador Civil (Barcelona).

4-A

ANY CONSTRUCCIÓ: 1953-54

PROMOCIÓ: Pública.

4-B

1. DESCRIPCIÓ.

TIPUS	A	B				
HABITATGES	550	356				
MÓDULS	25	16				
PLANTES	PB + 2 PB + 3	PB + 2 PB + 3				

1.1. FONAMENTACIÓ.

1.2. ESTRUCTURA VERTICAL.

Murs de fàbrica de maó de 15 cm. de gruix, arrebossats per l' exterior.

1.3. ESTRUCTURA HORITZONTAL.

Forjats a base de biguetes resistents de formigó armat i solera de rajola o revoltó.

1.4. TANCAMENTS VERTICALS EXTERIORS. ELEMENTS EXTERIORS.

4-A

Murs de fàbrica de maó de 15 cm. de gruix, sense envà.
Fusteries de fusta. Persianes a la valenciana.

4-B

1.5. CONTACTE AMB TERRENY.

Solera de formigó.

1.6. COBERTES.

Inclinada, de teula.

1.7. TANCAMENTS VERTICALS INTERIORS.

1.8. ACABATS INTERIORS ZONES SEQUES.

1.9. EQUIP DE BANY, CUINA, SAFAREIG. ACABATS INTERIORS ZONES HUMIDES.

1.10. SUBMINISTRAMENT D'AIGUA.

4-A

Per aforament.

4-B

1.11. EVACUACIÓ D'AIGUA.

1.12. INSTAL·LACIÓ D'ELECTRICITAT.

1.13. INSTAL·LACIÓ DE GAS.

1.14. CONDICIONAMENT AMBIENTAL: VENTILACIÓ, CALEFACCIÓ.

1.15. INSTAL·LACIONS ESPECIALS.

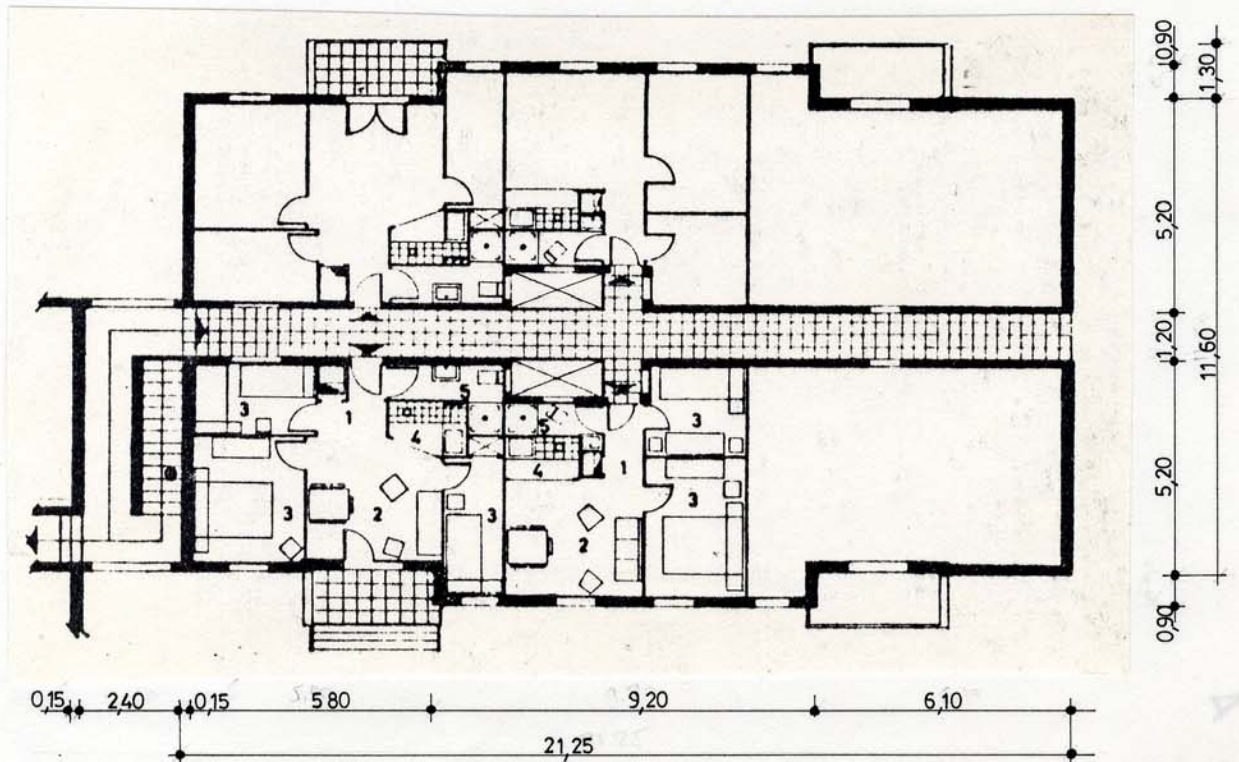
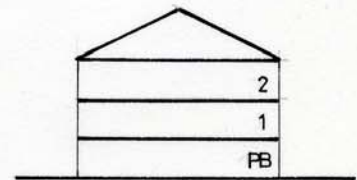
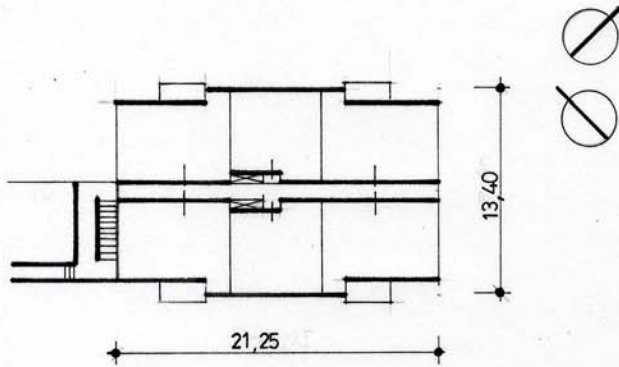
GRUP: Governador Civil (Barcelona)

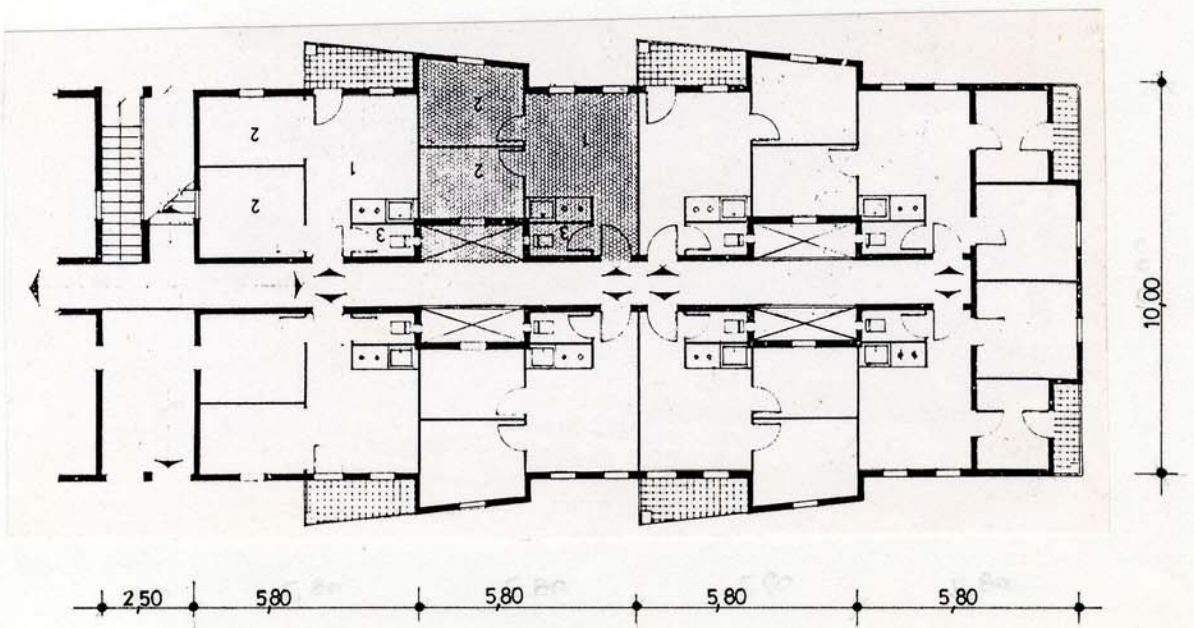
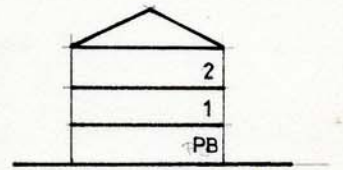
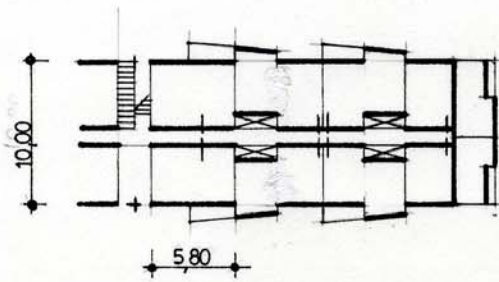
4 - A

ANY CONSTRUCCIÓ: 1953-54

HABITATGES: 550

MÒDULS: 25





GRUP: Governador Civil (Barcelona).

4-A

ANY CONSTRUCCIÓ: 1953-54

PROMOCIÓ: Pública.

4-B

4. NOTES.

5. FONTS D'INFORMACIÓ.

- Article a la revista "Cuadernos de Arquitectura" nº 60 (1965). (B)