

GRUP: Las Santas (Mataró). 15-A

ANY CONSTRUCCIÓ: 1958-59 PROMOCIÓ: Pública. 15-B

1. DESCRIPCIÓ.

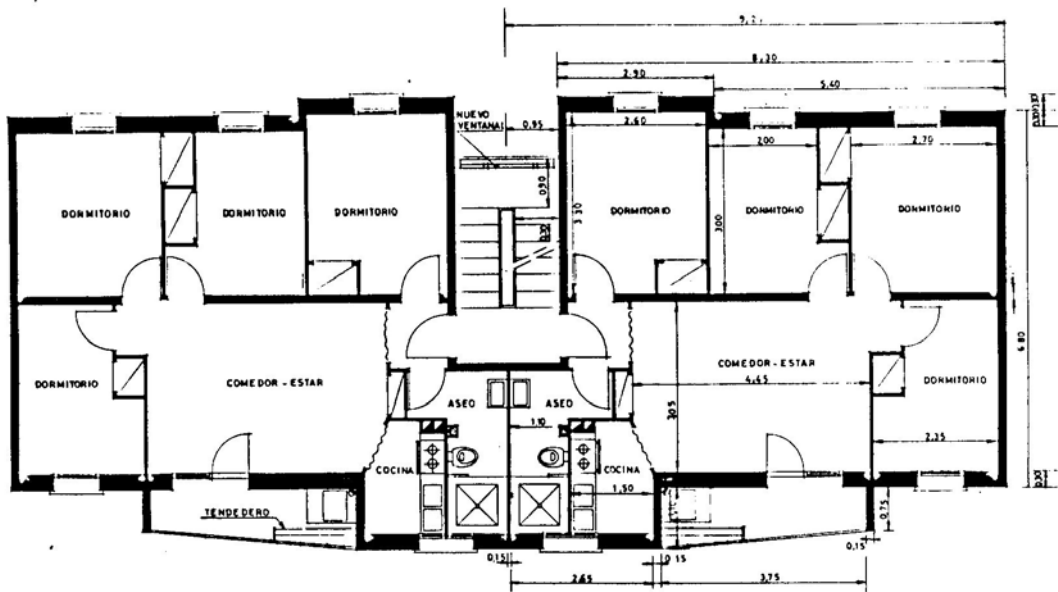
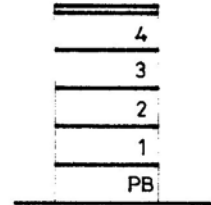
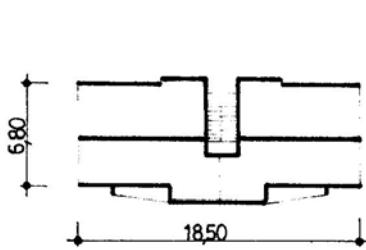
TIPUS	A	B					
HABITATGES	10	50					
MÒDULS	1	5					
PLANTES	PB + 4	PB + 4					

En els seus trets fonamentals, la seva descripció coincideix amb la del grup "Santa Teresa", de Gavà, excepció feta de les cobertes, que a "Las Santas" són planes, tipus sandwich (calentes).

ANY CONSTRUCCIÓ: 1958-59

HABITATGES: 10

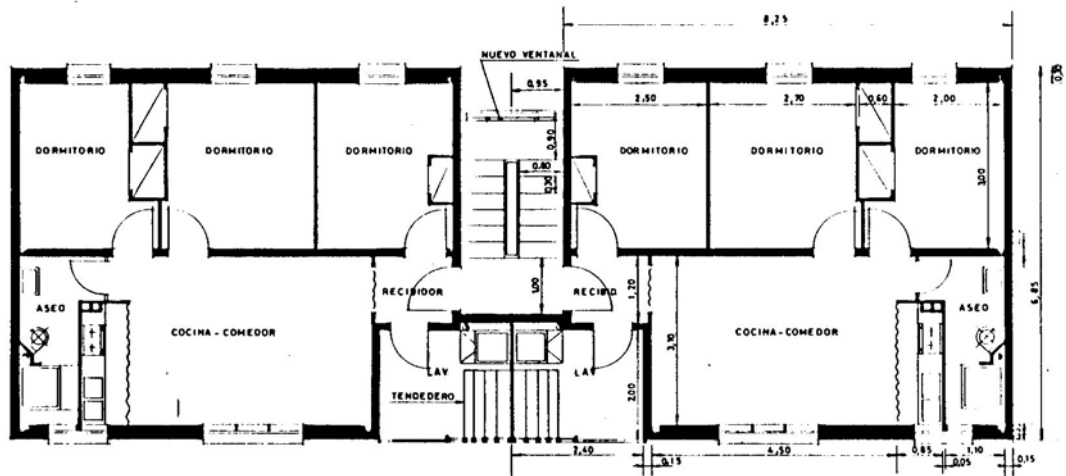
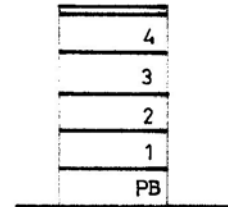
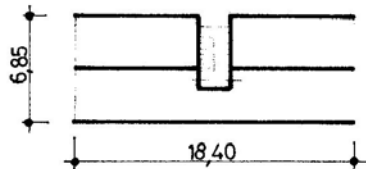
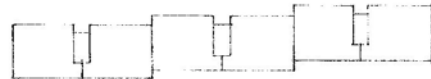
MÓDULS: 1



ANY CONSTRUCCIÓ: 1958-59

HABITATGES: 50

MÒDULS: 5



GRUP: Las Santas (Mataró).

15-A

ANY CONSTRUCCIÓ: 1958-59

PROMOCIÓ: Pública.

15-B

2. COMPORTAMENT.

En general, el seu comportament és equiparable al del grup
"Santa Teresa", de Gavà.

GRUP: "Las Santas" (Mataró).

15-A

ANY CONSTRUCCIÓ: 1958-59

PROMOCIÓ: Pública.

15-B

3. ACTUACIONS.

3.1. FONAMENTACIÓ.

3.2. ESTRUCTURA VERTICAL.

3.3. ESTRUCTURA HORIZZONTAL.

3.4. TANCAMENTS EXTERIORS VERTICALS. ACABATS EXTERIORS.

Reposició d'estanquitat a les zones opaques mitjançant sanejament dels arrebossats desadherits (8% de la superfície, aproximadament) i aplicació de pintura tipus NOVACRIL (RG 79).

Demolició de les gelosies de formigó i nova execució de les mateixes amb peces SAS (RG 79).

3.5. CONTACTE AMB TERRENY.

15-A

15-B

3.6. COBERTES.

Reparació de l'estanquitat a les cobertes planes a base de nova col.locació de tela asfàltica i una capa de rajola sobre la coberta existent (RG 79).

3.7. TANCAMENTS VERTICALS INTERIORS.

3.8. ACABATS INTERIORS ZONES SEQUES.

Substitució puntual del paviment existent per paviment de terratzo (RG 79).

Pintura a les zones comunes (RG 79).

3.9. EQUIP DE BANY, CUINA, SAFAREIG. ACABATS INTERIORS ZONES HUMIDES.

Substitució puntual d'aparells sanitaris (RG 79).

3.10. SUBMINISTRAMENT D'AIGUA.

15-A

Substitució dels muntants generals i de les canonades de distribució als habitatges. Substitució del plom per ferro (RG 79).

15-B

3.11. EVACUACIÓ D'AIGUA.

Substitució de baixants (RG 79).

Reparació xarxa horitzontal (RG 79).

3.12. INSTAL·LACIÓ D'ELECTRICITAT.

Substitució del muntant general a les zones comunes i dotació de minuter automàtic (RG 79).

3.13. INSTAL·LACIÓ DE GAS.

3.14. CONDICIONAMENT AMBIENTAL: VENTILACIÓ, CALEFACCIÓ.

3.15. INSTAL·LACIONS ESPECIALS.

GRUP: Las Santas (Mataró).

15-A

ANY CONSTRUCCIÓ: 1958-59

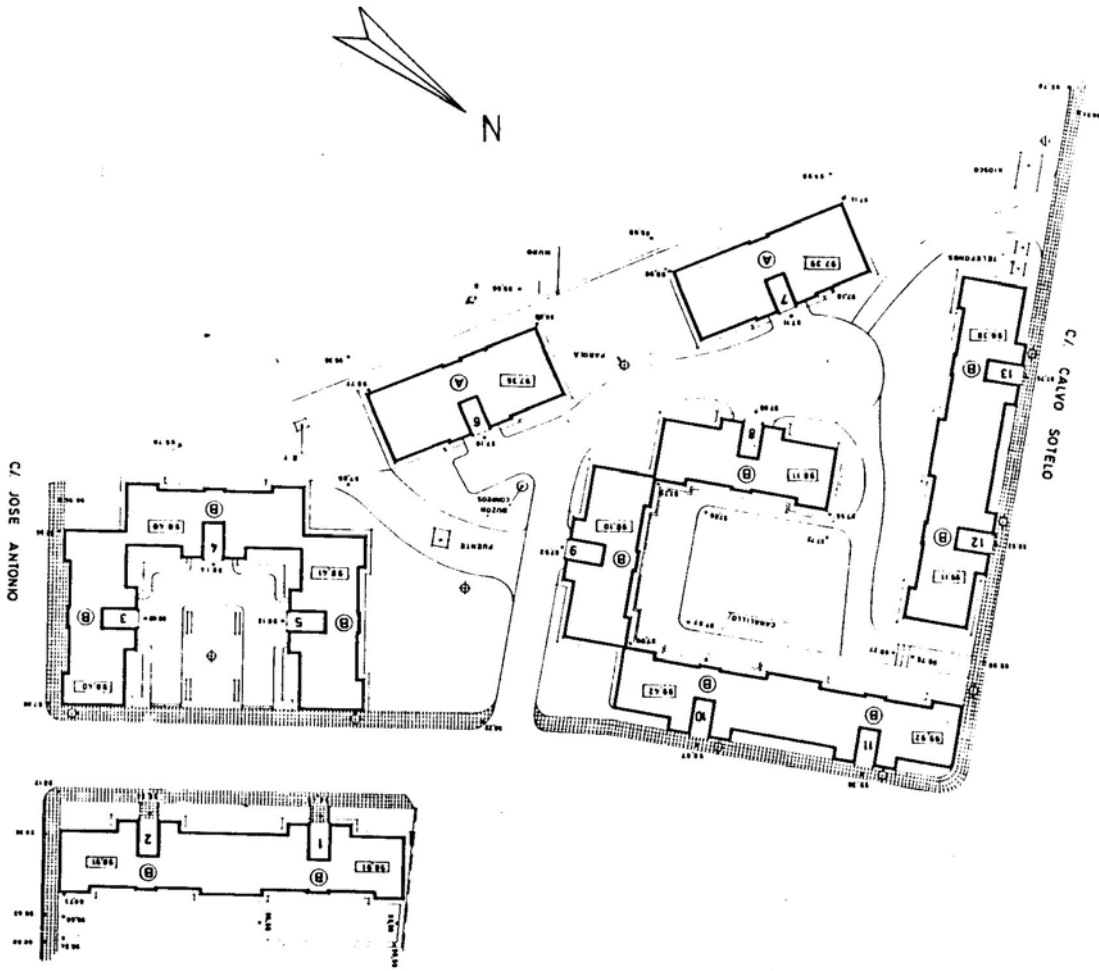
PROMOCIÓ: Pública.

15-B

4. NOTES.

5. FONTS D'INFORMACIÓ.

- Entrevista amb G. Arís, arqte. autor projectes de reparació. (D)
- Plànols corresponents als projectes de reparació d'en G. Arís, arqte. (D)



Grup Calvo Sotelo - Esparraguera

GRUP: Calvo Sotelo (Esparraguera).

16-A

ANY CONSTRUCCIÓ: 1958-59

PROMOCIÓ: Pública.

16-B

1. DESCRIPCIÓ.

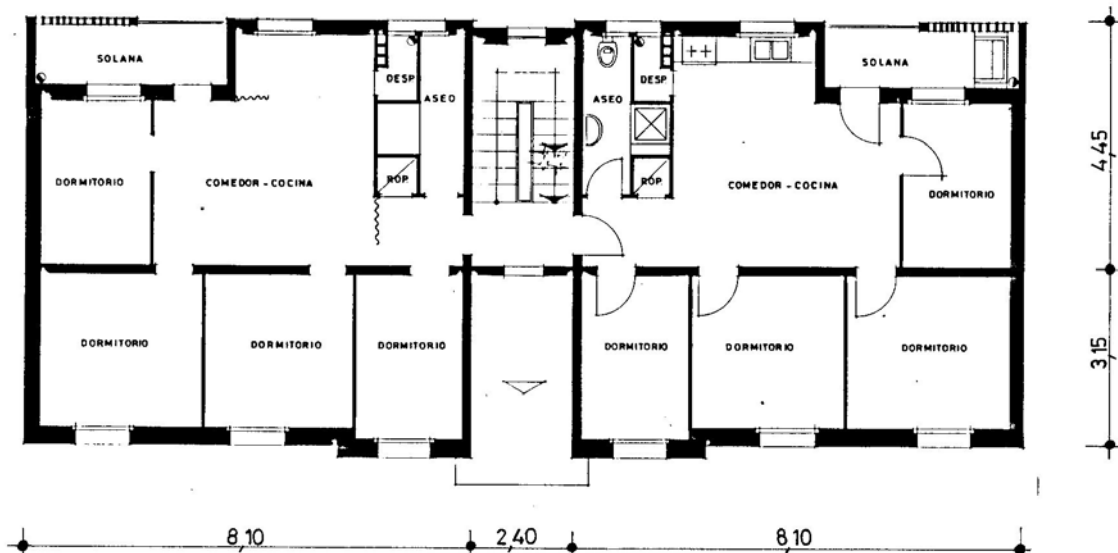
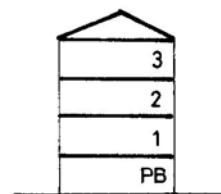
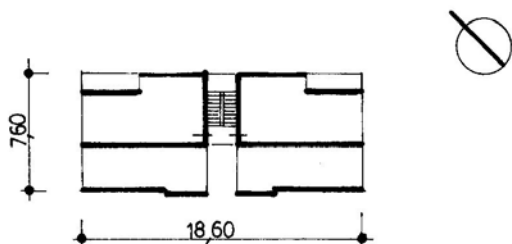
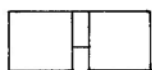
TIPUS	A	B						
HABITATGES	16	88						
MÒDULS	2	11						
PLANTES	PB + 3	PB + 3						

Coincideix, en els seus trets fonamentals, amb la descripció del grup "Santa Teresa", de Gavà.

ANY CONSTRUCCIÓ: 1958-59

HABITATGES: 16

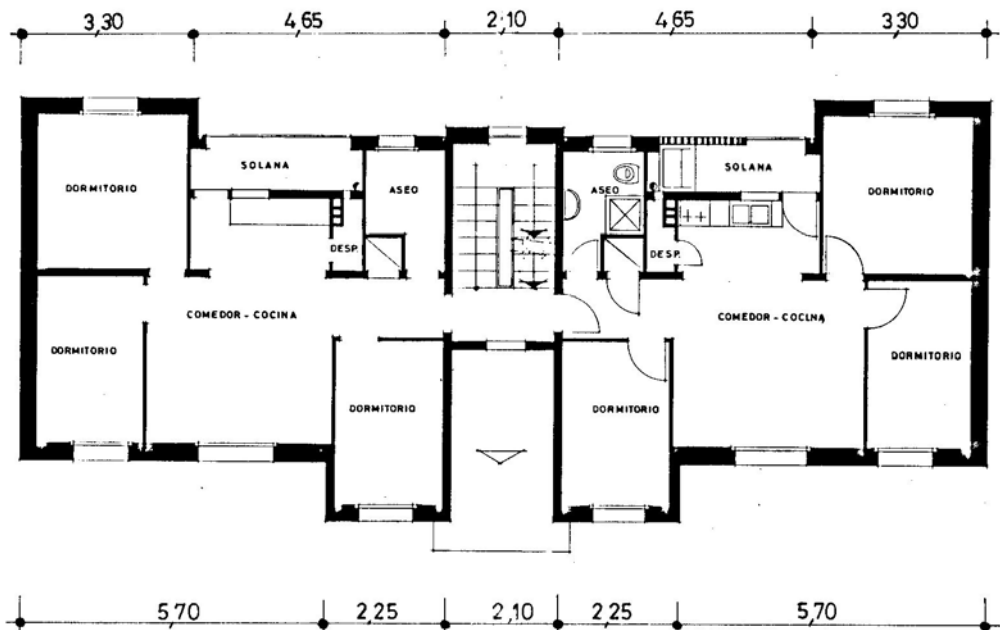
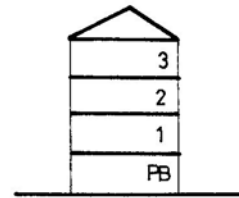
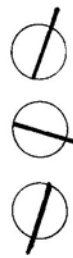
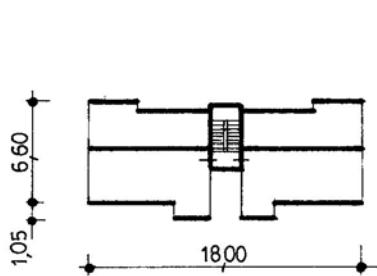
MÒDULS: 2



ANY CONSTRUCCIÓ: 1958-59

HABITATGES: 88

MODULS: 11



GRUP: Calvo Sotelo (Esparraguera).

16-A

ANY CONSTRUCCIÓ: 1958-59

PROMOCIÓ: Pública.

16-B

2. COMPORTAMENT.

En general, el seu comportament és equiparable al del grup
"Santa Teresa" de Gavà.

GRUP: Calvo Sotelo (Esparraguera).

16-A

ANY CONSTRUCCIÓ: 1958-59

PROMOCIÓ: Pública.

16-B

3. ACTUACIONS.

Les mateixes que al grup "Santa Teresa" de Gavà i, més en concret, que les realitzades al grup "San Bernardo" de Olesa (RG 80).

GRUP: Calvo Sotelo (Esparraguera).

16-A

ANY CONSTRUCCIÓ: 1958-59 PROMOCIÓ: Pública.

16-B

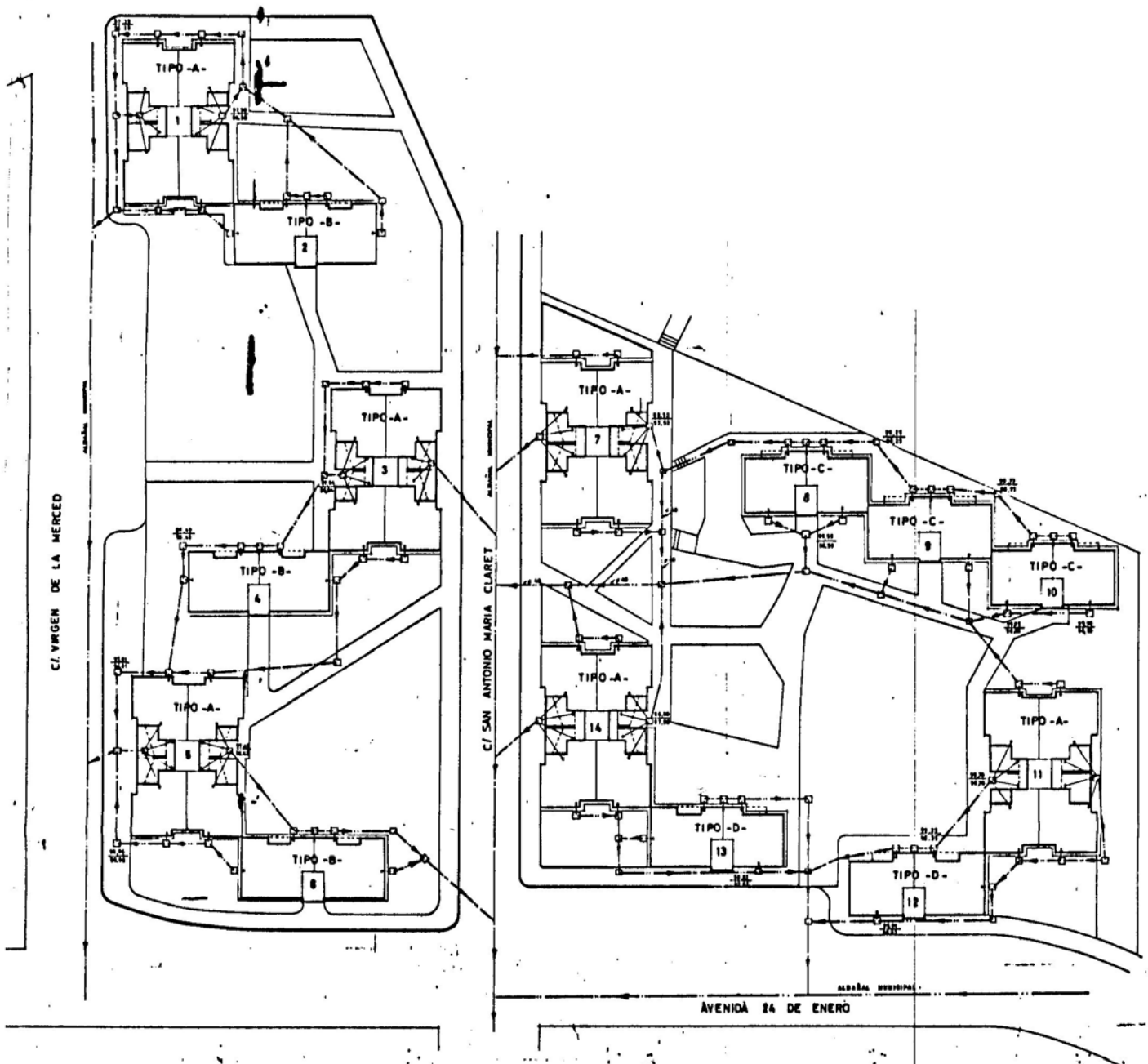
4. NOTES.

5. FONTS D'INFORMACIÓ.

- Entrevista amb G. Arís, arqte. autor projectes de reparació. (D)
- Plànols corresponents als projectes de reparació d'en G. Arís, arqte. (D)



7



Grup 24 de gener - Martorell

GRUP: 24 de Enero (Martorell).

17-A

ANY CONSTRUCCIÓ: 1958 -59

PROMOCIÓ: Pública.

17-B

17-C

17-D

1. DESCRIPCIÓ.

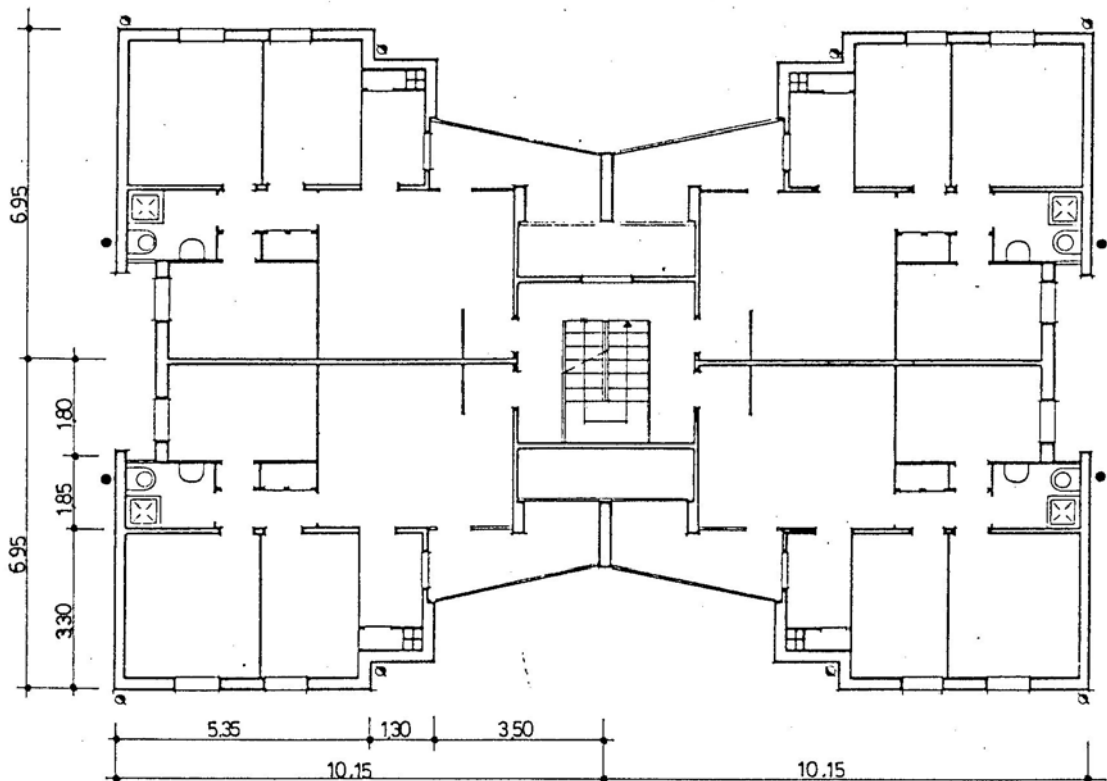
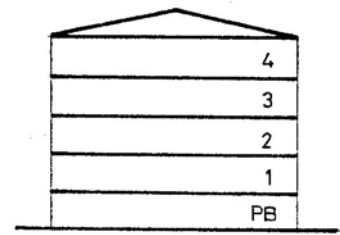
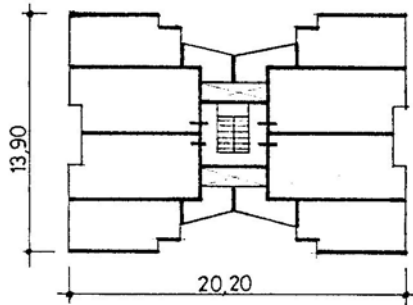
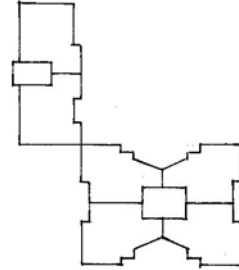
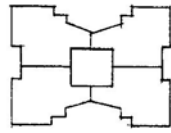
TIPUS	A	B	C	D			
HABITATGES	120	30	20	20			
MODULS	6	3	3	2			
PLANTES	PB + 4	PB + 4	PB + 4	PB + 4			

Coincideix, en els seus trets fonamentals, amb la descripció del grup "San Bernardo", de Olesa, i, per tant, amb la del grup "Santa Teresa", de Gavà.

ANY CONSTRUCCIÓ: 1958-59

HABITATGES: 120

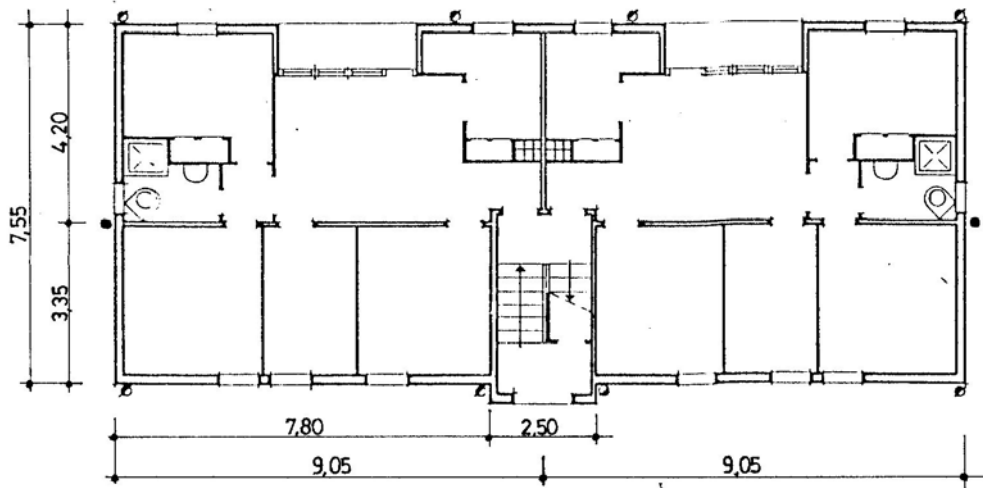
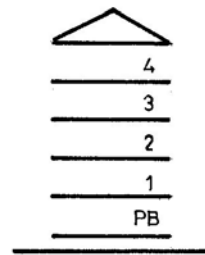
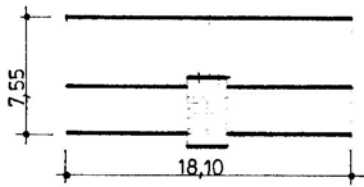
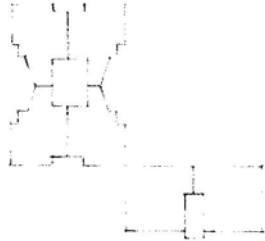
MODULS: 6



ANY CONSTRUCCIÓ: 1958 -59

HABITATGES: 30

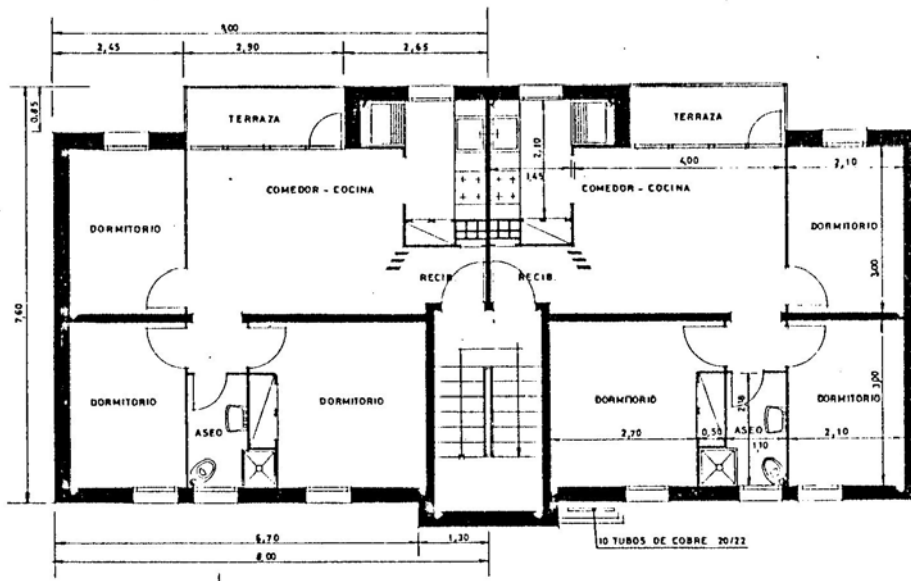
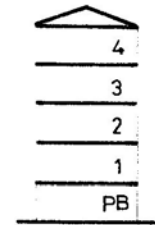
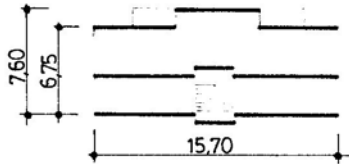
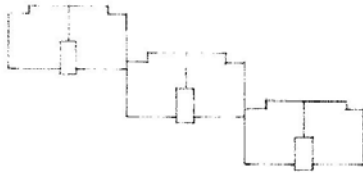
MÓDULS: 3



ANY CONSTRUCCIÓ: 1958-59

HABITATGES: 20

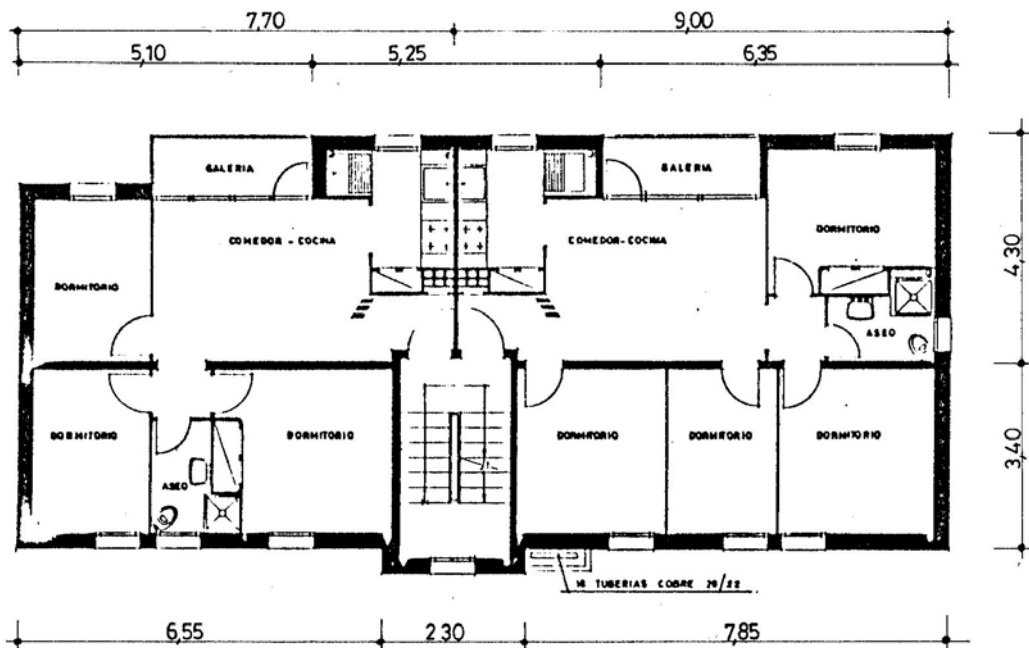
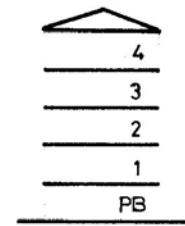
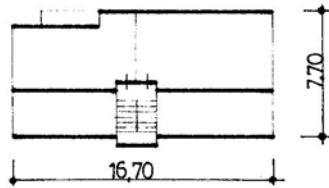
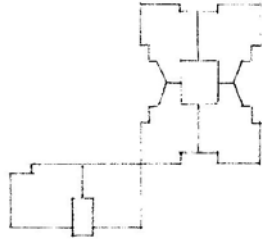
MÓDULS 3



ANY CONSTRUCCIÓ: 1958-59

HABITATGES: 20

MODULS: 2



GRUP: 24 de Enero (Martorell).

17-A

ANY CONSTRUCCIÓ: 1958-59

PROMOCIÓ: Pública.

17-B

17-C

17-D

2. COMPORAMENT.

En general, el seu comportament coincideix amb el del grup
"Santa Teresa", de Gavà.

GRUP: "24 de Enero" (Martorell). 17-A

ANY CONSTRUCCIÓ: 1958-59 PROMOCIÓ: Pública. 17-B

17-C

17-D

3. ACTUACIONS.

3.1. FONAMENTACIÓ.

3.2. ESTRUCTURA VERTICAL.

3.3. ESTRUCTURA HORIZONTAL.

3.4. TANCAMENTS EXTERIORS VERTICALS. ACABATS EXTERIORS.

Reposició de l'estanquitat a les zones opaques mitjançant el sanejament dels arrebossats desadherits (20% de la superfície repicada, aproximadament) i aplicació de pintura tipus NOVACRIL (RG 79-81).
Reparació de cantells de forjats i baranes. (RG 79-81).

3.5. CONTACTE AMB TERRENY.

17-A

Reparació i/o substitució puntual a la solera (RG 79-81).

17-B

Reparació sòcol (RG 79-81).

17-C

17-D

3.6. COBERTES.

Repàs de teules trencades i amorterat de les dues primeres filades i d'una altra intermitja (RG 79-81).

Nova formació de badalots d'escala (RG 79-81).

3.7. TANCAMENTS VERTICALS INTERIORS.

3.8. ACABATS INTERIORS ZONES SEQUES.

3.9. EQUIP DE BANY, CUINA, SAFAREIG. ACABATS INTERIORS ZONES HUMIDES.

Substitució puntual d'aparells sanitaris (RG 79-81).

3.10. SUBMINISTRAMENT D'AIGUA.

17-A

Substitució total de la instal.lació general (muntants i canonades de distribució als habitatges. Nou material: coure. (RG 79-81).

17-B

Nova formació de locals de comptadors a p. baixa i caixons d'obra per a la protecció dels nous muntants de coure (RG 79-81).

17-C

Nova formació de locals de dipòsits a les golfes, amb safata d'impermeabilització a 50 cm. per sobre el forjat (RG 79-81).

17-D

3.11. EVACUACIÓ D'AIGUA.

Substitució de claveguerons i pericons (RG 79-81).

Substitució de baixants d'aigües negres (RG 79-81).

3.12. INSTAL.LACIÓ D'ELECTRICITAT.

Substitució de la instal.lació general i nova instal.lació de caixes generals de protecció (RG 79-81).

3.13 INSTAL.LACIÓ DE GAS.

3.14. CONDICIONAMENT AMBIENTAL: VENTILACIÓ, CALEFACCIÓ.

Reparació de xemeneies (RG 79-81).

3.15. INSTAL.LACIONS ESPECIALS.

GRUP: 24 de Enero (Martorell).

17-A

ANY CONSTRUCCIÓ: 1958-59

PROMOCIÓ: Pública.

17-B

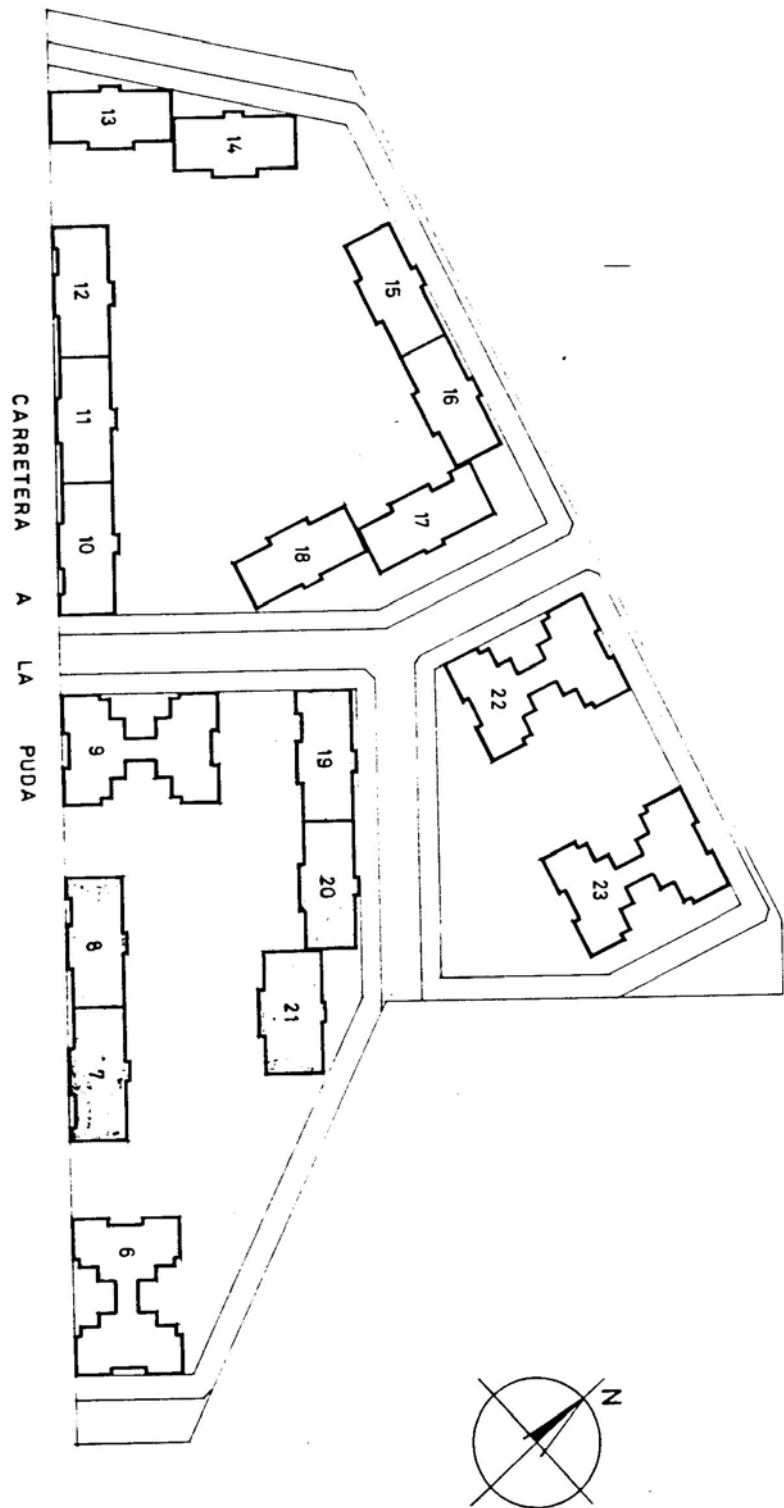
17-C

17-D

4. NOTES.

5. FONTS D'INFORMACIÓ.

- Entrevista amb G. Arís, arqte. autor projectes de reparació. (D)
- Plànols corresponents als projectes de reparació d'en G Arís, arqte. (D)



GRUP: San Bernardo (Olesa de Montserrat).

18-A

ANY CONSTRUCCIÓ: 1958-59

PROMOCIÓ: Pública.

18-B

1. DESCRIPCIÓ.

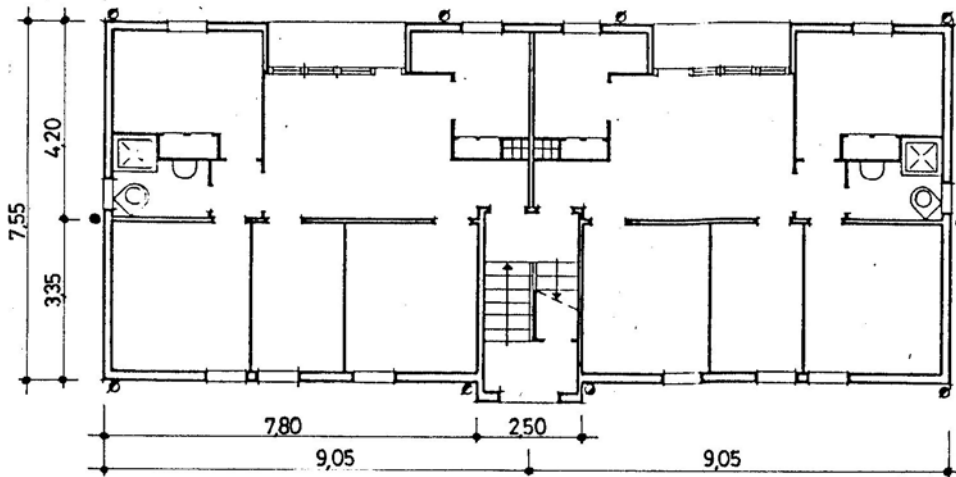
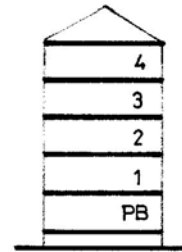
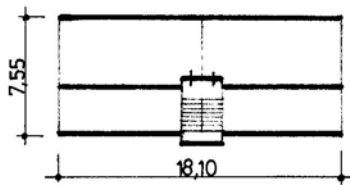
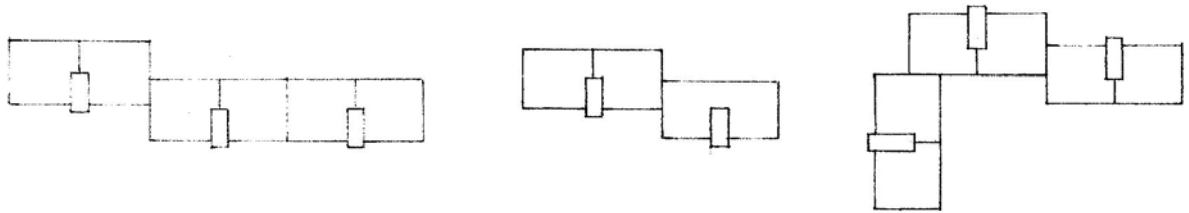
TIPUS	A	B						
HABITATGES	140	80						
MÒDULS	14	4						
PLANTES	PB + 4	PB + 4						

Coincideix, en els seus trets fonamentals, amb la descripció del grup "Santa Teresa", de Gavà.

ANY CONSTRUCCIÓ: 1958-59

HABITATGES: 140

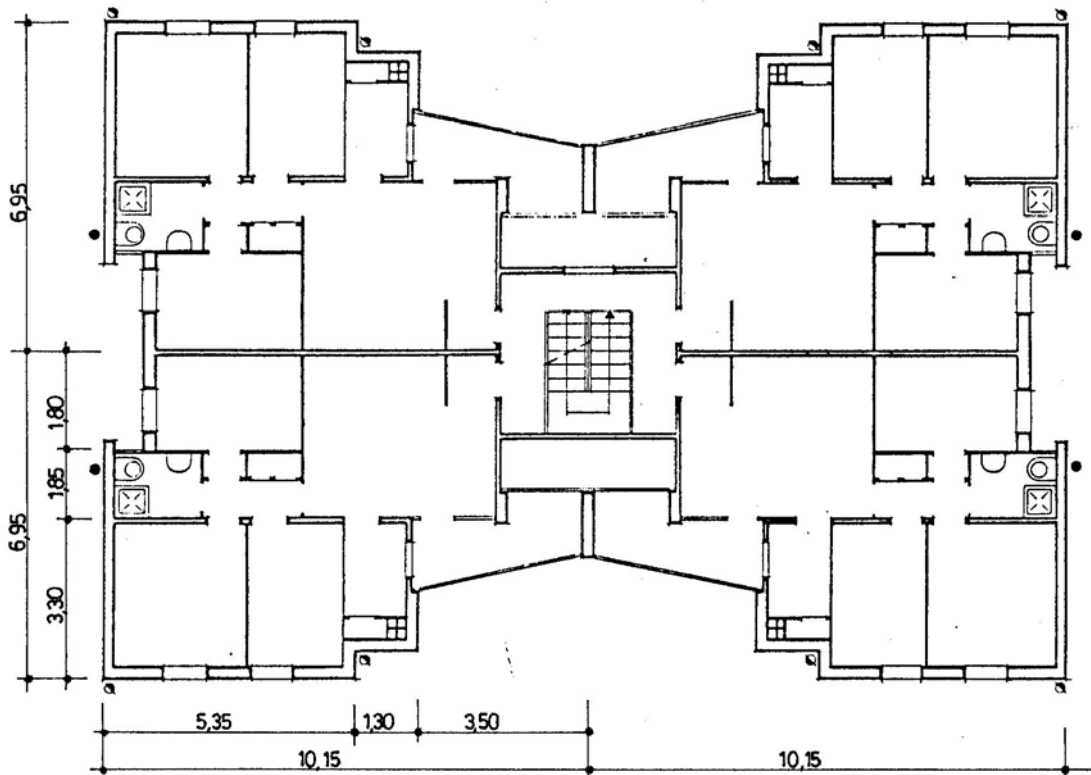
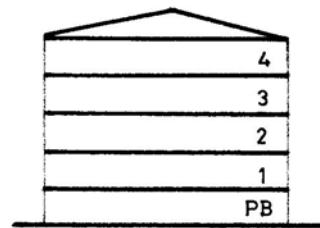
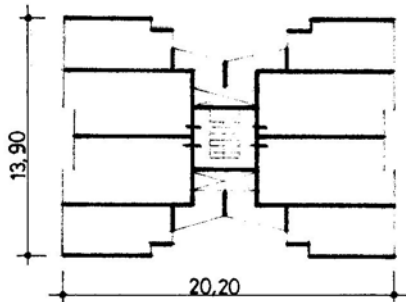
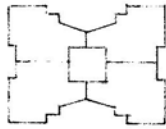
MÒDULS: 14



ANY CONSTRUCCIÓ: 1958-59

HABITATGES: 80

MÓDULS: 4



GRUP: San Bernardo (Olesa de Montserrat).

18-A

ANY CONSTRUCCIÓ: 1958-59 PROMOCIÓ: Pública.

18-B

2. COMPORTAMENT.

En general és equiparable al comportament del grup "Santa Teresa"
de Gavà.

GRUP: San Bernando (Olesa de Montserrat).

18-A

ANY CONSTRUCCIÓ: 1958-59

PROMOCIÓ: Pública.

18-B

3. ACTUACIONS.

3.1. FONAMENTACIÓ.

3.2. ESTRUCTURA VERTICAL.

3.3. ESTRUCTURA HORIZZONTAL.

3.4. TANCAMENTS EXTERIORS VERTICALS. ACABATS EXTERIORS.

Reposició d'estanquitat a les zones opaques mitjançant sanejament dels arrebossats desadherits (8% de la superfície, aproximadament) i aplicació de pintura tipus NOVACRIL (RG 79).

En el tipus B, demolició de la gelosia de formigó existent i nova formació de la mateixa amb peces SAS (RG 79).

3.5. CONTACTE AMB TERRENY.

18-A

Nova formació de solera a set o vuit habitatges en planta baixa (RG 79).

18-B

3.6. COBERTES.

Reposició de teules trencades i amorterat de les dues primeres filades i d'una altra intermitja. (RG 79).

3.7. TANCAMENTS VERTICALS INTERIORS.

3.8. ACABATS INTERIORS ZONES SEQUES.

3.9. EQUIP DE BANY, CUINA, SAFAREIG. ACABATS INTERIORS ZONES HUMIDES.

Substitució puntual d'aparells sanitaris (RG 79).

3.10. SUBMINISTRAMENT D'AIGUA.

18-A

Substitució dels muntants generals i de canonades de distribució als habitatges. Substitució del plom per ferro (RG 79).

18-B

3.11. EVACUACIÓ D'AIGUA.

Substitució de baixants. Nova col·locació de canalons i baixants per a la recollida d'aigües de pluja. (RG 79).

Reparació de la xarxa horitzontal (RG 79).

3.12. INSTAL·LACIÓ D'ELECTRICITAT.

Substitució del muntant general a les zones comunes i dotació de instal·lació de minuter automàtic (RG 79).

3.13. INSTAL·LACIÓ DE GAS.

3.14. CONDICIONAMENT AMBIENTAL: VENTILACIÓ, CALEFACCIÓ.

3.15. INSTAL·LACIONS ESPECIALS.

GRUP: San Bernardo (Olesa de Montserrat).

18-A

ANY CONSTRUCCIÓ: 1958-59

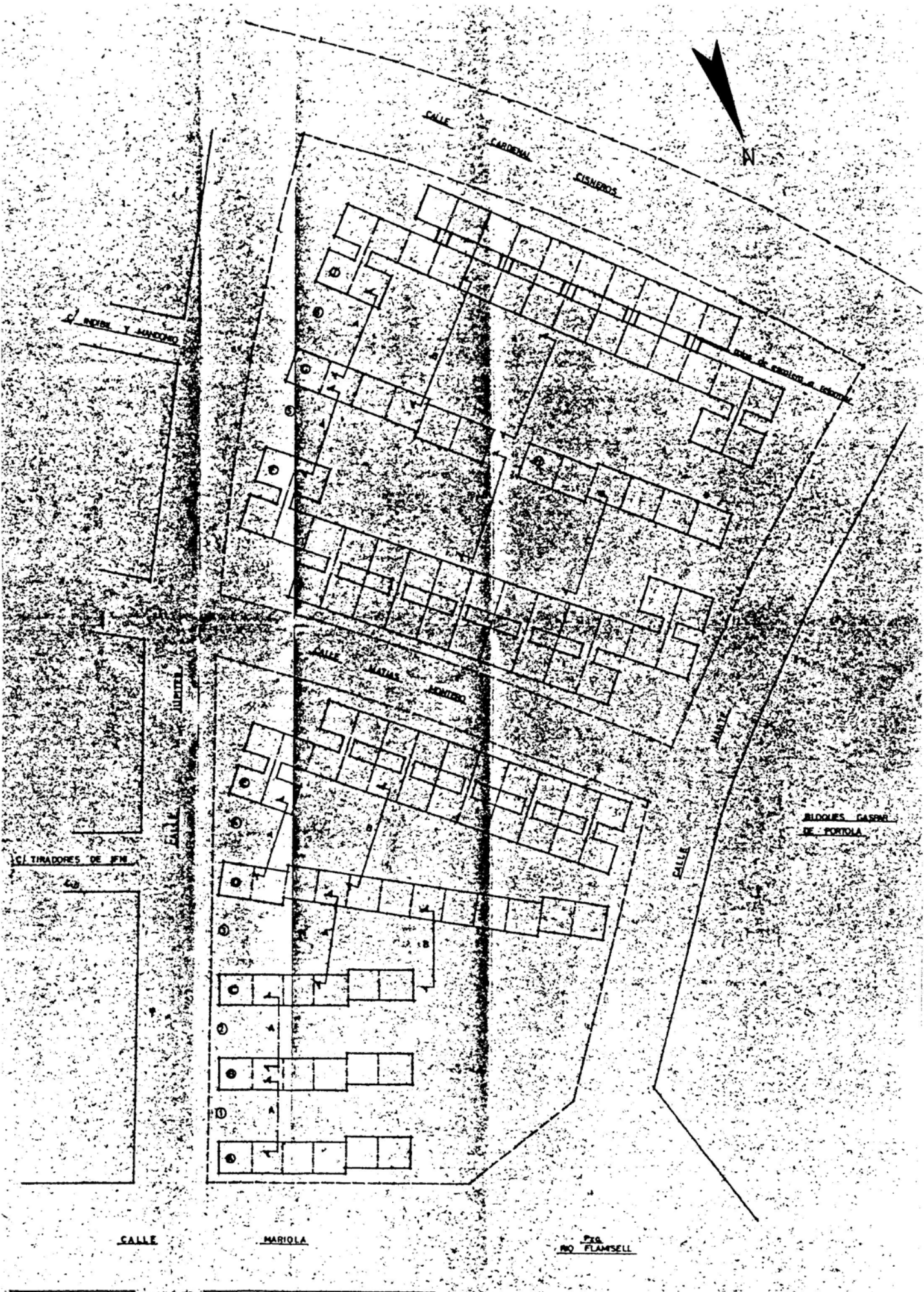
PROMOCIÓ: Pública.

18-B

4. NOTES.

5. FONTS D'INFORMACIÓ.

- Entrevista amb G. Arís, arqte. autor projectes de reparació. (D)
- Plànols corresponents als projectes de reparació d'en G. Arís, arqte. (D)



Grup La Mariola - Lleida

GRUP: "La Mariola" ("Ledesma Ramos") (Leida).

19-A

ANY CONSTRUCCIÓ: 1958-59 PROMOCIÓ: Pública.

19-B

19-C

19-D

1. DESCRIPCIÓ.

TIPUS	A	B	C	D		
HABITATGES	224	36	96	106		
MÒDULS	14	6	6	6		
PLANTES	PB + 3	PB + 3	PB + 3	PB + 2 PB + 3		

1.1. FONAMENTACIÓ.

Sabates corregudes i pous, a una profunditat de 2,50 m. aproximadament. A base de formigó en massa.

1.2. ESTRUCTURA VERTICAL.

Murs de fàbrica de maó de 15 cm. coincidint amb les façanes i partits interiors dels tipus A i C.

Pòrtic central format per pilars de maó (o formigó armat) i jàsseres de formigó armat.

1.3. ESTRUCTURA HORITZONTAL.

Escales formades amb volta a la catalana.

1.4. TANCAMENTS VERTICALS EXTERIORS. ELEMENTS EXTERIORS.

19-A

Murs de fàbrica de maó de 15 cm., cambra d'aire i envà ceràmic de maó de 1/4.

19-B

Dintells a sardinell.

S'alternen els mòduls de façanes d'obra vista amb els de façanes arrebossades i pintades.

19-C

19-D

1.5. CONTACTE AMB TERRENY.

Cambra sanitària.

1.6. COBERTES.

Inclinada. De teula col.locada sobre un encadellat ceràmic.

1.7. TANCAMENTS VERTICALS INTERIORS.

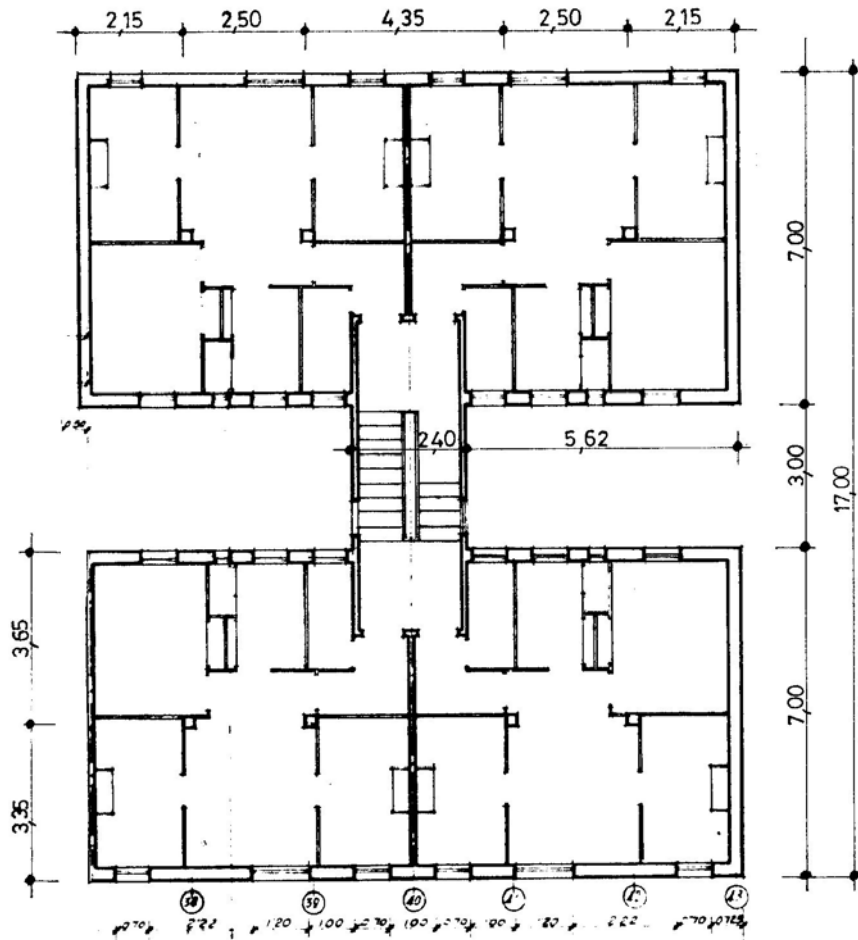
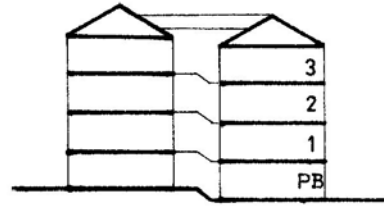
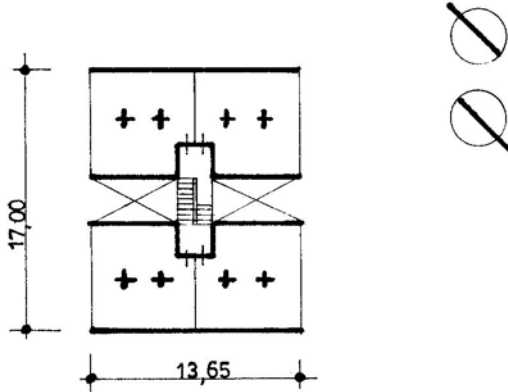
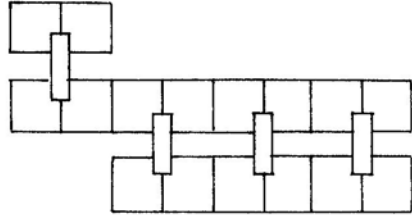
1.8. ACABATS INTERIORS ZONES SEQUES.

1.9. EQUIP DE BANY, CUINA, SAFAREIG. ACABATS INTERIORS ZONES HUMIDES.

ANY CONSTRUCCIÓ: 1958-59

HABITATGES: 224

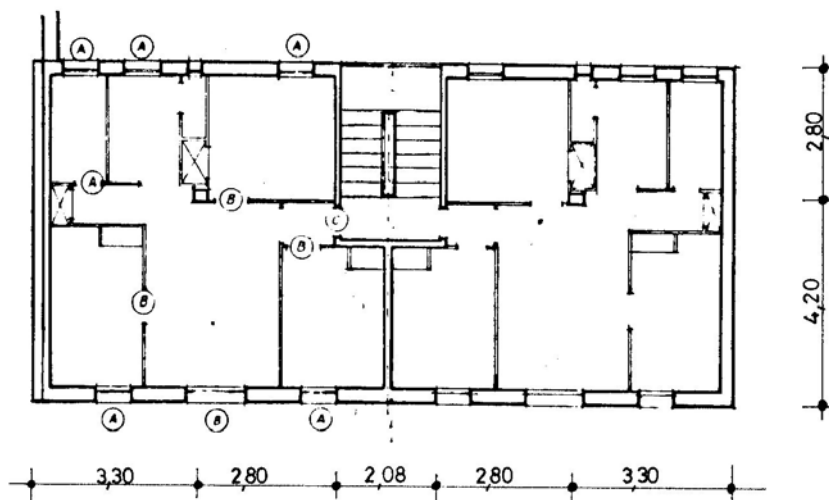
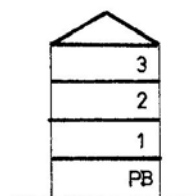
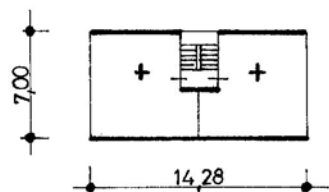
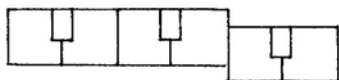
MÓDULS: 14



ANY CONSTRUCCIÓ: 1958-59

HABITATGES: 36

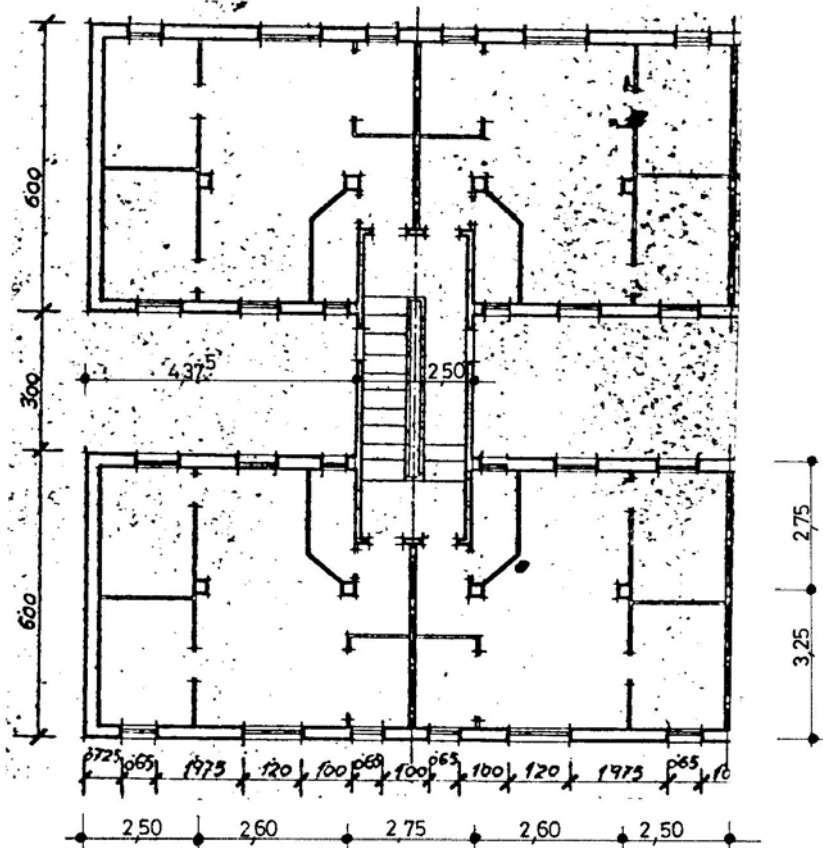
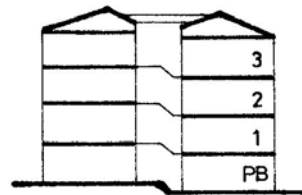
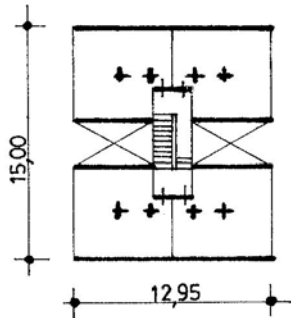
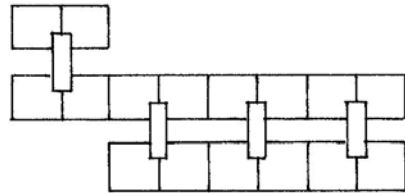
MÒDULS: 6



ANY CONSTRUCCIÓ: 1958-59

HABITATGES: 96

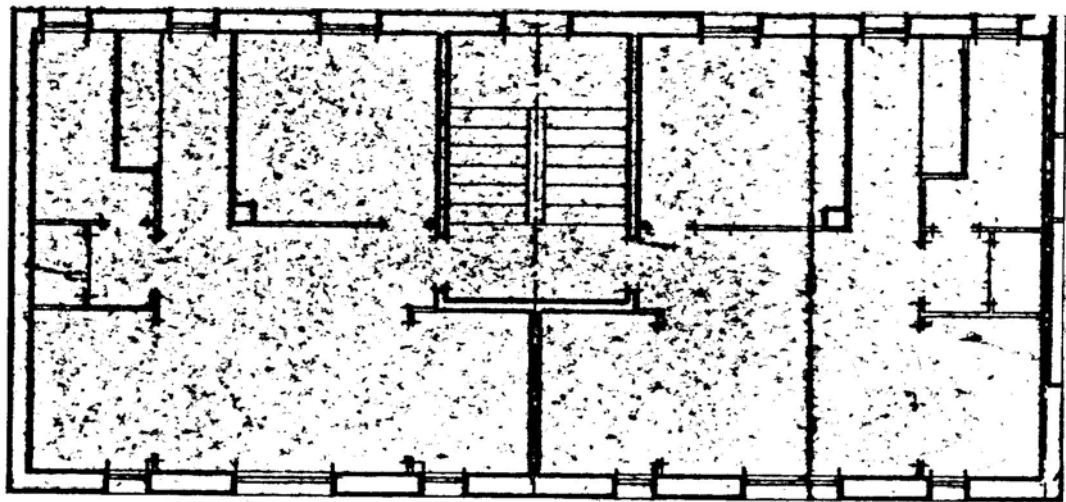
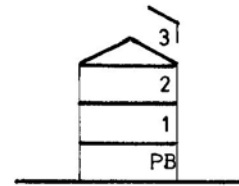
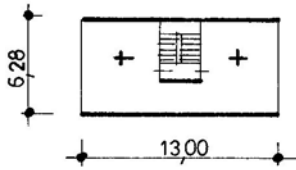
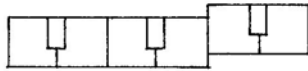
MÓDULS: 6



ANY CONSTRUCCIÓ: 1958-59

HABITATGES: 106

MÓDULS: 6



2,80 2,55 2,30 2,55 2,80

2,88
3,40

GRUP: "La Mariola" ("Ledesma Ramos") (Lleida).

19-A

ANY CONSTRUCCIÓ: 1958-59

PROMOCIÓ: Pública.

19-B

19-C

19-D

2. COMPORTAMENT:

2.1. FONAMENTACIÓ.

Lesions per assentaments diferencials. Sobre les causes que originaren els assentaments existeixen diverses versions:

- Nou clavegueram del Passeig de Ronda núm. 2, amb fuites de líquid que soccaven la fonamentació dels blocs.
- Efectes de l'aigua de pluja no canalitzada sobre el terreny no filtrable.

2.2. ESTRUCTURA VERTICAL.

2.3. ESTRUCTURA HORITZONTAL.

Fissures degudes als assentaments diferencials. Es manifesten amb esquerdes de component parabòlic a les cantonades i amb esquerdes verticals que independitzen les zones més estretes coincidents amb les escales en els blocs en H.

Manca de junts de dilatació en els blocs més llargs.

Esquerdes transversals al sentit de les voltes que connecten amb les verticals anteriors.

2.4. TANCAMENTS EXTERIORS VERTICALS. ACABATS EXTERIORS.

Humitats per capilaritat als murs de façana i envans al nivell de les plantes baixes, que afecten, també, als paviments dels forjats que formen les cambres sanitàries. Zona afectada a murs: fins a 1 m. sobre paviment.

Humitats per condensació als sostres i a les parets, degudes al alt grau d'humitat del ambient originat pels efectes anteriorment exposats.

2.5. CONTACTE AMB TERRENY.

19-A

Humitats per condensació al pany inferior del forjat per manca de ventilació suficient.

19-B

Inundacions de les cambres sanitàries en els blocs situats als nivells inferiors.

19-C

19-D

2.6. COBERTES.

Filtracions puntuals per ruptura de teules.

2.7. TANCAMENTS VERTICALS INTERIORS.

2.8. ACABATS INTERIORS ZONES SEQUES.

2.9. EQUIPS DE BANY, CUINA, SAFAREIG. ACABATS INTERIORS ZONES HUMIDES.

2. 10. SUBMINISTRAMENT D'AIGUA.

19-A

Deteriorament general de la xarxa de clavegueram, amb obturacions i trencaments, tant a l'interior com a l'exterior dels blocs.

19-B

19-C

19-D

2.11. EVACUACIÓ D'AIGUA.

2.12. INSTAL·LACIÓ D'ELECTRICITAT.

2.13. INSTAL·LACIÓ DE GAS.

2.14. CONDICIONAMENT AMBIENTAL: VENTILACIÓ, CALEFACCIÓ.

2.15. INSTAL·LACIONS ESPECIALS.

GRUP: "La Mariola" ("Ledesma Ramos") (Lleida).

19-A

ANY CONSTRUCCIÓ: 1958-59

PROMOCIÓ: Pública.

19-B

19-C

19-D

4. NOTES.

5. FONTS D'INFORMACIÓ.

- Plànols del projecte d'execució de l'obra. (D)
- Informe tècnic d'en F. J. Ramos sobre les causes de les lesions existents als edificis. (D)
- Projecte de Reparació d'en J. A. Sanchis, arqte. (D)
- Informe dels resultats dels assatjos geotècnics, realitzat per R. Carsi. (D)
- Projecte de Reparacions Urgents redactat per en J. M^a Sas i d'altres. (D)
- Projecte de urbanització del conjunt redactat per en J. M^a Sas, Franc Fernández i J. A. Sanchis. (D)