

CARRETERA DE CASTELLAR

GRUP: Sant Llorenç de Munt (Terrassa).

(I)

20-A

ANY CONSTRUCCIÓ: 1958-59

PROMOCIÓ: Pública.

20-B

20-C

20-D

1. DESCRIPCIÓ.

TIPUS	A	B	C	D		
HABITATGES	240	40	68	200		
MODULS	12	2	8	8		
PLANTES	PB + 4	PB + 4	PB + 4	PB + 4		

1.1. FONAMENTACIÓ.

Sabates corregudes de formigó en massa, profunditat variable segons profunditat del ferm.

1.2. ESTRUCTURA VERTICAL.

Parets de càrrega de fàbrica de maó massís en les dues primeres plantes i totxana a la resta.

1.3. ESTRUCTURA HORITZONTAL.

Forjats de biguetes pretessades i revoltó prefabricat ceràmic. No hi ha cercols.

Lloses d'escala en volta a la catalana.

1.4. TANCAMENTS VERTICALS EXTERIORS. ELEMENTS EXTERIORS.

20-A

En les dues primeres plantes: parets de totxo massís amb cambra d'aire. En la resta, totxana substituint al totxo massís.

20-B

Panys exteriors arrebossats amb morter de C.P. i calç, i pintats.

Zòcol perimetral de pedra natural desd'el nivell del terreny fins el nivell de la planta baixa.

20-C

Fusteria de fusta i persianes a la valenciana. Porticons.

20-D

Gelosia de peces de formigó prefabricat.

1.5. CONTACTE AMB TERRENY.

Xapa de formigó pobre apoiada sobre terres compactades. No hi ha cambra d'aire.

1.6. COBERTES.

De teula àrab sobre solera d'encadellat i envanets de totxana alleugerats formant arcs parabòlics separats en tre si 1 m.

Cambra ventilada. Ràfec de pedra artificial, 20 cm. de volada sobre l'últim forjat.

1.7. TANCAMENTS VERTICALS INTERIORS.

Envans de maó de 1/4.

Fusteria de fusta.

Envans i sostres enguixats a bona vista.

1.8. ACABATS INTERIORS ZONES SEQUES.

Paviments de mosaic hidràulic de 25x25. De rajola vermella retallada a terrasses.

Esglaons de pedra artificial.

1.9. EQUIP DE BANY, CUINA, SAFAREIG. ACABATS INTERIORS ZONES HUMIDES.

Cuina econòmica. Aigüera i safareig de pedra artificial.

Plat de dutxa de pedra artificial.

Alicatats: a la cuina, zona propera a l'aigüera; al bany, zona de l'angle del plat de dutxa i front lavabo.

1.10. SUBMINISTRAMENT D'AIGUA.

20-A

Per aforament. Dipòsits de 300 l. per habitatge.
Muntants de ferro negre ϕ 3/4".

20-B

20-C

20-D

1.11. EVACUACIÓ D'AIGUA.

Baixant de fibrociment (bany: 12,4 cm., safareig: 9 cm.,
cuina: 9 cm. ϕ)

1.12. INSTAL·LACIÓ D'ELECTRICITAT.

Connexió de servei empotrada.
Instal·lació interior empotrada o amb tub Bergman.
Comptadors de 3 A. 125 V. Grau d'electrificació: 375 W. 1 circuit.

1.13. INSTAL·LACIÓ DE GAS.

No existeix.

1.14. CONDICIONAMENT AMBIENTAL: VENTILACIÓ, CALEFACCIÓ.

Xemeneia per extracció de fums a la cuina.
No existeix instal·lació de calefacció.

1.15. INSTAL·LACIONS ESPECIALS.

No existeixen.

GRUP: Sant Llorenç de Munt (Terrassa).

(II)

20-E

ANY CONSTRUCCIÓ: 1959-61

PROMOCIÓ: Pública.

1. DESCRIPCIÓ.

TIPUS	E								
HABITATGES	36								
MÒDULS	1								
PLANTES	PB + 8								

1.1. FONAMENTACIÓ.

Sabates corregudes de formigó en massa fins a ferm. Recrescut fins nivell de P.B. amb fàbrica de totxo massís.

1.2. ESTRUCTURA VERTICAL.

Parets de càrrega de fàbrica de totxo.

1.3. ESTRUCTURA HORITZONTAL.

Forjats de biguetes pretesades i revoltó prefabricat ceràmic, amb amb cercol a cada planta. Llosa d'escala de formigó.

1.4. TANCAMENTS VERTICALS EXTERIORS. ELEMENTS EXTERIORS.

20-E

Murs de fàbrica de totxo amb panys exterior arrebossats amb morter de C.P. i calç i pintat, excepte a murs testers.

Zòcol de pedra artificial.

Fusteria exterior de fusta. Persiana enrollable a menjadors i valenciana a la resta. Porticons a dormitoris.

1.5. CONTACTE AMB TERRENY.

Cambra d'aire no practicable. Profunditat: 80 cm. Ventilació pels patis interiors.

1.6. COBERTES.

Plana i calenta. Es compon de formigó cel.lular, tela asfàltica i un gruix de rajola tipus Piera. Barana perimetral amb murs de 30 cm.

1.7. TANCAMENTS VERTICALS INTERIORS.

1.8. ACABATS INTERIORS ZONES SEQUES.

Paviments de mosaic hidràulic 25x25. Rajola retallada a terrassa.

1.9. EQUIP DE BANY, CUINA, SAFAREIG. ACABATS INTERIORS ZONES HUMIDES.

Cuina econòmica. Mitja banyera.

Alicatats fins a 1,30 m. a cuina i bany.

1.10. SUBMINISTRAMENT D'AIGUA.

20-E

Bomba d'impulsió a nivell del soterrani i columnes ascendents per pati interior de 1,5".

Dipòsits de 300 l./habitatge intercomunicats.

Instal.lació empotrada.

Aigua calenta a cuina i bany per acumulador.

1.11. EVACUACIÓ D'AIGUA.

Baixants de fibrociment.

Xarxa de clavegueram atravesant dependències de P.B. en alguns casos i directament a l'exterior en d'altres corresponents a alguns baixants pluvials.

1.12. INSTAL.LACIÓ D'ELECTRICITAT.

Grau d'electrificació: 625W-1.100 W. 1-2 circuits. Llum i força.

Connexió de servei empotrada.

Cuarto de comptadors a soterrani.

Instal.lació interior empotrada, protegida amb tub Bergman.

1.13. INSTAL.LACIÓ DE GAS.

No existeix.

1.14. CONDICIONAMENT AMBIENTAL: VENTILACIÓ, CALEFACCIÓ.

No existeix.

1.15. INSTAL.LACIONS ESPECIALS.

Ascensor. Cabina per a sis persones.

GRUP: Sant Llorenç de Munt (Terrassa).

(II)

20-F

ANY CONSTRUCCIÓ: 1959-61

PROMOCIÓ: Pública.

1. DESCRIPCIÓ.

TIPUS

F

HABITATGES

64

MÒDULS

4

PLANTES

PB + 3

1.1. FONAMENTACIÓ.

Sabates corregudes de formigó en massa.

1.2. ESTRUCTURA VERTICAL.

Parets de càrrega de fàbrica de maó.

1.3. ESTRUCTURA HORITZONTAL.

Forjats de biguetes pretesades i revoltons prefabricats ceràmics.
Lloses d'escala de ceràmica armada.

1.4. TANCAMENTS VERTICALS EXTERIORS. ELEMENTS EXTERIORS.

20-F

Fàbrica de maó GERO vist als quatre murs testers. Fàbrica de maó arrebossat amb morter de C.P. i calç a la resta de murs.

Zòcol de pedra natural a panys arrebossats desde'l nivell de planta baixa fins la rasant del terreny.

Fusteria de fusta amb persiana valenciana.

1.5. CONTACTE AMB TERRENY.

Cambra sanitària de profunditat variable, no practicable i manca de ventilació.

1.6. COBERTES.

Plana i calenta. A base de formigó cel.lular, tela asfàltica i un gruix de rajola tipus Piera.

Barana perimetral formada amb fàbrica de maó de 30 cm. rematada amb rajola.

1.7. TANCAMENTS VERTICALS INTERIORS.

Envans enguixats a bona vista.

1.8. ACABATS INTERIORS ZONES SEQUES.

Paviments de mosaic hidràulic de 25x25 cm. i rajola retallada a terrassa i safareig.

1.9. EQUIP DE BANY, CUINA, SAFAREIG. ACABATS INTERIORS ZONES HUMIDES.

Cuina econòmica.

1.10. SUBMINISTRAMENT D'AIGUA.

20-F

Per aforament. Dipòsits de 300 l./ habitatge.
Columnes de ferro negre.
Aigua calenta a cuina i bany per acumulador.

1.11. EVACUACIÓ D'AIGUA.

Baixants de fibrociment.
Pericons d'empalmar dins la cambra sanitària.
Clavegueram atravesant la cambra sanitària en alguns casos i portats directament fora de perímetre de l'edificació a d'altres.

1.12. INSTAL·LACIÓ D'ELECTRICITAT.

Connexió de servei soterrada. Comptadors a interior habitatge de 5 A i 125 V.
Instal·lació interior habitatges empotrada.
Grau d'electrificació: 625 W. 1 circuit.

1.13. INSTAL·LACIÓ DE GAS.

No existeix.

1.14. CONDICIONAMENT AMBIENTAL: VENTILACIÓ, CALEFACCIÓ.

No existeix.

1.15. INSTAL·LACIONS ESPECIALS.

No existeixen.

GRUP: Sant Llorenç de Munt (Terrassa).

(II)

20-G

ANY CONSTRUCCIÓ: 1959-61

PROMOCIÓ: Pública.

20-I

20-J

1. DESCRIPCIÓ.

TIPUS	G	I	J			
HABITATGES	88	120	64			
MÒDULS	4	15	4			
PLANTES	PB + 3	PB + 3	PB + 3			

1.1. FONAMENTACIÓ.

Sabates de formigó en massa corregudes, recrescudes fins el nivell de la P.B. amb fàbrica de maó als murs testers i amb formigó als murs arrebossats.

1.2. ESTRUCTURA VERTICAL.

Parets de càrrega de fàbrica de maó.

1.3. ESTRUCTURA HORITZONTAL.

Forjats de biguetes pretesades i revoltó prefabricat ceràmic. Llosa d'escalas amb ceràmica armada.

1.4. TANCAMENTS VERTICALS EXTERIORS. ELEMENTS EXTERIORS.

20-G

Fàbrica de maó GERO vist als murs testers. Fàbrica de maó arrebo-
ssat amb morter de C.P. i calç a la resta de murs.

20-I

Zòcol de pedra natural en panys arrebossats desde la rasant del
terreny fins el nivell de P.B.

20-J

Fusteria de fusta amb persianes a la valenciana.

1.5. CONTACTE AMB TERRENY.

Cambra sanitària de profunditat variable. Lleugera ventilació pels
testers. Practicable amb dificultat desde el local del soterrani.

1.6. COBERTES.

Plan i calenta. A base de formigó cel.lular, tela asfàltica i un
gruix de rajola tipus Piera.

Barana perimetral formada amb fàbrica de maó de 30 cm. rematada amb
rajola.

1.7. TANCAMENTS VERTICALS INTERIORS.

Envans enguixats a bona vista.

1.8. ACABATS INTERIORS ZONES SEQUES.

Paviments de mosaic hidràulic de 25x25 cm. i rajola retallada a te-
rassa i safareig.

Acabat pintat als envans enguixats.

1.9. EQUIP DE BANY, CUINA, SAFAREIG. ACABATS INTERIORS ZONES HUMIDES.

Cuina econòmica.

Plat de dutxa.

1.10. SUBMINISTRAMENT D'AIGUA.

20-G

Per aforament. Dipòsits de 300 l./habitatge.
Columnes de ferro.
Aigua calenta a cuina i bany per acumulador.

20-I

20-J

1.11. EVACUACIÓ D'AIGUA.

Baixants de fibrociment.
Pericons d'empalmar dins la cambra sanitària.
Clavegueram atravesant la cambra sanitària en alguns casos i portats directament fora en d'altres.

1.12. INSTAL·LACIÓ D'ELECTRICITAT.

Connexió de servei soterrada. Caixa de distribució i "torpedo" a local soterrani.
Comptador de 5A 125V a l'interior de cada habitatge.
Grau d'electrificació: 625 W, 1 circuit.

1.13. INSTAL·LACIÓ DE GAS.

No existeix.

1.14. CONDICIONAMENT AMBIENTAL: VENTILACIÓ, CALEFACCIÓ.

No existeix.

1.15. INSTAL·LACIONS ESPECIALS.

No existeixen.

GRUP: Sant Llorenç de Munt (Terrassa).

(II)

20-H

ANY CONSTRUCCIÓ: 1959-61

PROMOCIÓ: Pública.

1. DESCRIPCIÓ.

TIPUS	H								
HABITATGES	45								
MODULS	1								
PLANTES	PB + 15								

1.1. FONAMENTACIÓ.

Sabates de formigó armat.

1.2.

1.3. ESTRUCTURA.

Pilars i jàsseres de formigó armat. Forjats recolzats de biguetes pretesades i revoltos prefabricats ceràmics.

Llosa de formigó armat en els voladissos dels balcons.

1.4. TANCAMENTS VERTICALS EXTERIORS. ELEMENTS EXTERIORS.

20-H

A base de fàbrica de maó arrebossada amb morter de C.P. i calç, pintats.

Fusteria de fusta amb persianes corredisses de llibret a balconera i persianes valencianes a la resta.

Escopidors de peces ceràmiques. Gelosies de formigó de lames verticals en tancaments de patiets i safareitjos.

1.5. CONTACTE AMB TERRENY.

No existeix.

Hi han locals comercials a planta baixa.

1.6. COBERTES.

Plana i calenta. A base de formigó cel.lular, tela asfàltica i un gruix de rajola tipus Piera.

Barana perimetral formada per una llosa plana de formigó armat recolzada sobre pilarets d'obra.

1.7. TANCAMENTS VERTICALS INTERIORS.

Envans enguixats a bona vista.

1.8. ACABATS INTERIORS ZONES SEQUES.

Paviments de mosaic hadràulic de 25x25 cm.

Rajola retallada a terrasses i safareitjos.

Acabat pintat als envans enguixats.

1.9. EQUIP DE BANY, CUINA, SAFAREIG. ACABATS INTERIORS ZONES HUMIDES.

Cuina original a gas butà.

Mitja banyera.

1.10. SUBMINISTRAMENT D'AIGUA.

20-H

Connexió de servei soterrada que alimenta dipòsit d'acumulació amb clau automàtica de tanca mitjançant boia. Bomba d'impulsió al local soterrani. Columna ascendent de 1,5 " per patiets safareitjos que alimenta a 3 dipòsits de distribució de 250 l.

Dipòsits de 300 l./habitatge, intercomunicats.

Aigua calenta a cuines i banys amb escalfador a gas butà.

1.11. EVACUACIÓ D'AIGUA.

Baixants de fibrociment.

Xarxa de clavegueram atravesant locals de P.B. en alguns casos i directament a l'exterior en d'altres.

1.12. INSTAL.LACIÓ D'ELECTRICITAT.

Connexió de servei empotrada.

Comptador ascensor i interruptor ascensor a local soterrani.

Comptador de 5 A i 125 V a interior habitatge.

Grau d'electrificació: 625W - 1100 W 1 circuit.

1.13. INSTAL.LACIÓ DE GAS.

Gas butà per cuina i escalfador.

1.14. CONDICIONAMENT AMBIENTAL: VENTILACIÓ, CALEFACCIÓ.

No existeix instal.lació de calefacció.

1.15. INSTAL.LACIONS ESPECIALS.

Dos ascensors amb cambra maquinària superior.

GRUP: Sant Llorenç de Munt (Terrassa).

(III)

20-K

ANY CONSTRUCCIÓ: 1962-64

PROMOCIÓ: Pública.

1. DESCRIPCIÓ.

TIPUS	K								
HABITATGES	326								
MÒDULS	7								
PLANTES	PB + 12								

1.1. FONAMENTACIÓ.

Sabates de formigó armat.

1.2.

1.3. ESTRUCTURA.

Pilars i jàsseres de ferro. Forjats de biguetes pretesades i revoltó prefabricat ceràmic, recolzats i deixant vista l'estructura de ferro als interiors.

Sense voladissos.

1.4. TANCAMENTS VERTICALS EXTERIORS. ELEMENTS EXTERIORS.

20-K

Murs exteriors de fàbrica de maó (totxana), arrebossats amb morter de C.P. i calç, i pintats.

Fusteria metàl·lica amb porticons de fusta i persianes a la valenciana.

Escopidors de peces ceràmiques.

Baranes de ferro a les terrasses.

1.5. CONTACTE AMB TERRENY.

Cambra sanitària sota l'habitatge del porter. Soterrani sota el vestíbul. Solera sota els locals comercials.

1.6. COBERTES.

Plana i calenta. A base de formigó cel·lular, tela asfàltica i un gruix de rajola tipus Piera.

1.7. TANCAMENTS VERTICALS INTERIORS.

Envans enguixats a bona vista.

1.8. ACABATS INTERIORS ZONES SEQUES.

Paviment de mosaic hidràulic 25x25 cm.

Rajola retallada a terrasses i safareitjos.

Acabat pintat als panys d'envà enguixat.

1.9. EQUIP DE BANY, CUINA, SAFAREIG. ACABATS INTERIORS ZONES HUMIDES.

Cuina a gas butà amb forn incorporat.

1.10. SUBMINISTRAMENT D'AIGUA.

20-K

Connexió de servei soterrada.

Aforament. Tubs de ferro negre. Bomba d'impulsió a local soterrani. Columna ascendent per pati interior que alimenta dipòsit de distribució. Dipòsits de 300 l./habitatge, intercomunicats.

Instal.lació interior empotrada. Instal.lació d'aigua calenta amb escalfador elèctric al bany, que alimenta banyera i lavabo.

1.11. EVACUACIÓ D'AIGUA.

Baixants de fibrociment.

Xarxa de clavegueram per sota els locals i patis de P.B., amb pericons de registre a l'exterior de l'edifici.

1.12. INSTAL.LACIÓ D'ELECTRICITAT.

Connexió de servei, "torpedo", comptador ascensor, bomba i comptador llum escala a local situat a segon nivell de vestíbul.

Comptador de 5 A i 220 V a l'interior de cada habitatge.

Instal.lació interior empotrada. Grau d'electrificació: 1.100 W.

1.13. INSTAL.LACIÓ DE GAS.

Gas butà per cuina.

1.14. CONDICIONAMENT AMBIENTAL: VENTILACIÓ, CALEFACCIÓ.

Tot exterior. No s'ha previst xemeneia ni tampoc shunts.

No existeix instal.lació de calefacció.

1.15. INSTAL.LACIONS ESPECIALS.

Dos ascensors per a una càrrega màxima de 450 Kg. (6 persones).
Cambra de maquinària a l'última planta.

GRUP: Sant Llorenç de Munt (Terrassa).

(III)

20-L

ANY CONSTRUCCIÓ: 1962-64

PROMOCIÓ: Pública.

1. DESCRIPCIÓ.

TIPUS	L								
HABITATGES	470								
MÒDULS	47								
PLANTES	PB + 4								

1.1. FONAMENTACIÓ.

Sabates corregudes de formigó en massa.

1.2. ESTRUCTURA VERTICAL.

Murs de càrrega de fàbrica de blocs de formigó (escales 95 a 111, 17 mòduls).

Formigó armat en forma de plaques prefabricades que serveixen d'encofrat perdut a la resta de mòduls (30 mòduls).

1.3. ESTRUCTURA HORITZONTAL.

A la part central de les terrasses, dos PN GREY en voladís.

Forjats de biguetes pretesades i revoltons.

Estructura escala mitjançant dues bigues de formigó per tram i esglaons autoportants.

1.4. TANCAMENTS VERTICALS EXTERIORS. ELEMENTS EXTERIORS.

20-L

Murs de blocs de formigó o de formigó armat amb plaques prefabricades de formigó interiors i exteriors.

Panys exteriors arrebossats amb morter de C.P. i calç i pintats en tancaments de blocs de formigó. Únicament pintats en tancaments de formigó armat.

Fusteria de ferro, persianes i porticons de fusta. Buits finestres emmarcats amb plaques de pedra artificial, amb escopidor, brancals i llinda. Barana de ferro amb plaques de fibrociment a terrasses. Gelosia de formigó en tancaments pati i safareitjos.

1.5. CONTACTE AMB TERRENY.

Cambra sanitària, no practicable i sense ventilació, sota la totalitat de planta baixa, excepció feta del vestíbul.

1.6. COBERTES.

Plana i calenta. A base de formigó cel.lular, tela asfáltica i dos gruixos de rajola tipus Piera.

Barana de 30 cm. d'amplada rematada amb pedra artificial.

Cambra de dipòsits sobre la coberta a base de murs de fàbrica de maó amb cambra d'aire i envà, forjat de bigueta pretesada i revoltó i coberta plana.

1.7. TANCAMENTS VERTICALS INTERIORS.

Envans enguixats a bona vista.

1.8. ACABATS INTERIORS ZONES SEQUES.

Paviments de mosaic hidràulic de 25x25 cm.

Rajola retallada a terrasses i safareitjos.

Acabat pintat als envans enguixats.

1.9. EQUIP DE BANY, CUINA, SAFAREIG. ACABATS INTERIORS ZONES HUMIDES.

Cuina de gas butà.

1.10. SUBMINISTRAMENT D'AIGUA.

20-L

Connexió de servei soterrada. Instal·lació interior habitatges vista, sense empotrar.

Dipòsits de 300 l./habitatge, comunicats.

Instal·lació aigua calenta a banyera i lavabo amb escalfador-acumulador elèctric al bany.

1.11. EVACUACIÓ D'AIGUA.

Baixants de fibrociment.

Pericons d'empalmada dins la cambra sanitària.

1.12. INSTAL·LACIÓ D'ELECTRICITAT.

Connexió de servei soterrada, junt a clavegueram i sortida "torpedo".

Instal·lació interior empotrada.

Grau d'electrificació: 1.100 W.

1.13. INSTAL·LACIÓ DE GAS.

Gas butà per cuina.

1.14. CONDICIONAMENT AMBIENTAL: VENTILACIÓ, CALEFACCIÓ.

La cuina no disposa de xereneia de ventilació.

No existeix instal·lació de calefacció.

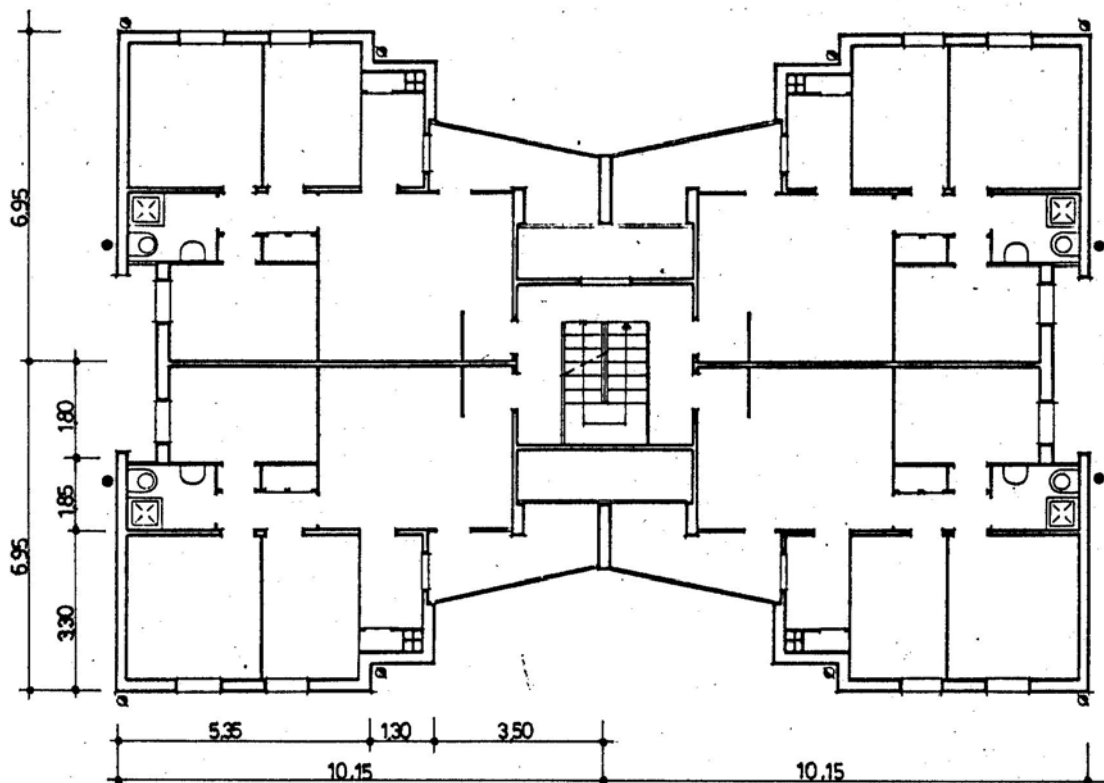
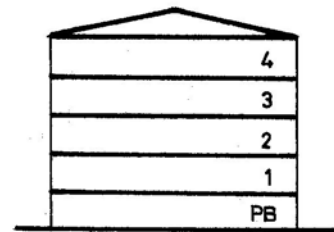
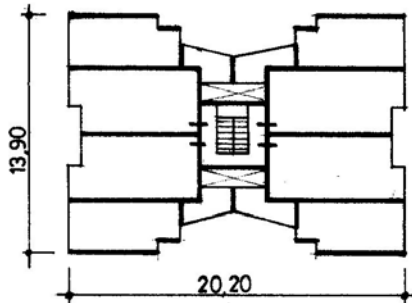
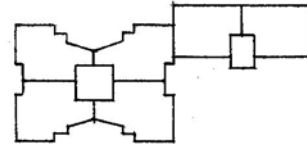
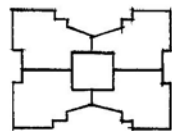
1.15. INSTAL·LACIONS ESPECIALS.

No existeixen.

ANY CONSTRUCCIÓ: 1958-59

HABITATGES: 240

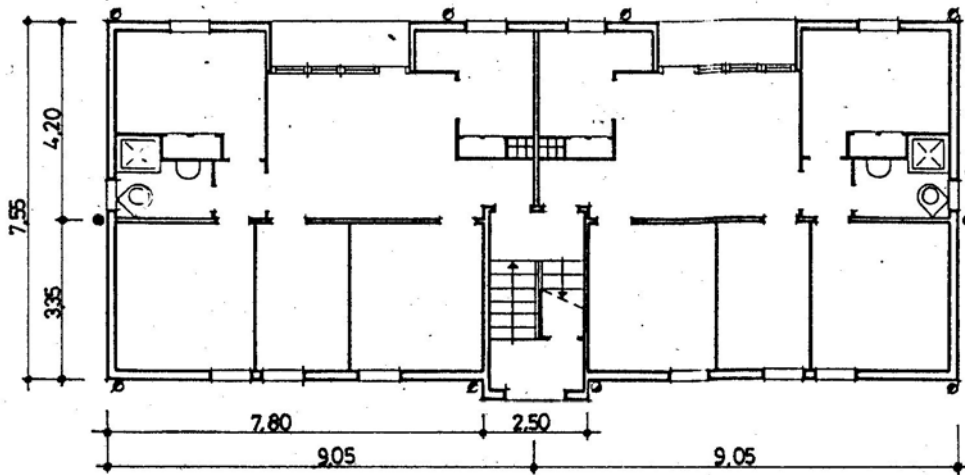
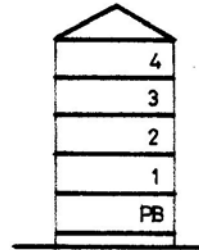
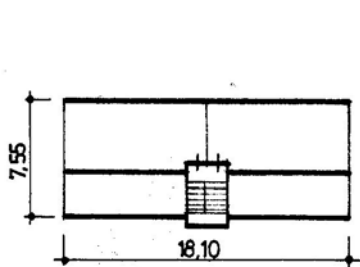
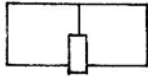
MÒDULS: 12



ANY CONSTRUCCIÓ: 1958-59

HABITATGES: 40

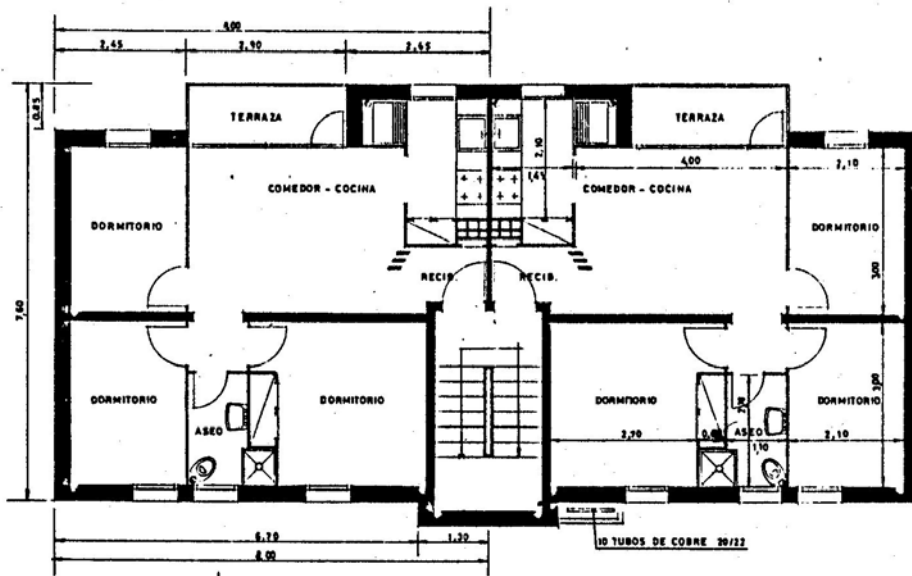
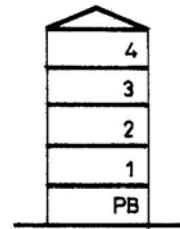
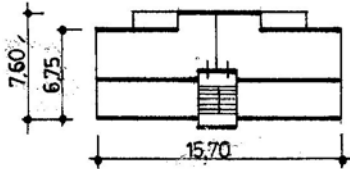
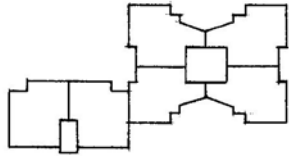
MÓDULS: 2



ANY CONSTRUCCIÓ: 1958-59

HABITATGES: 68

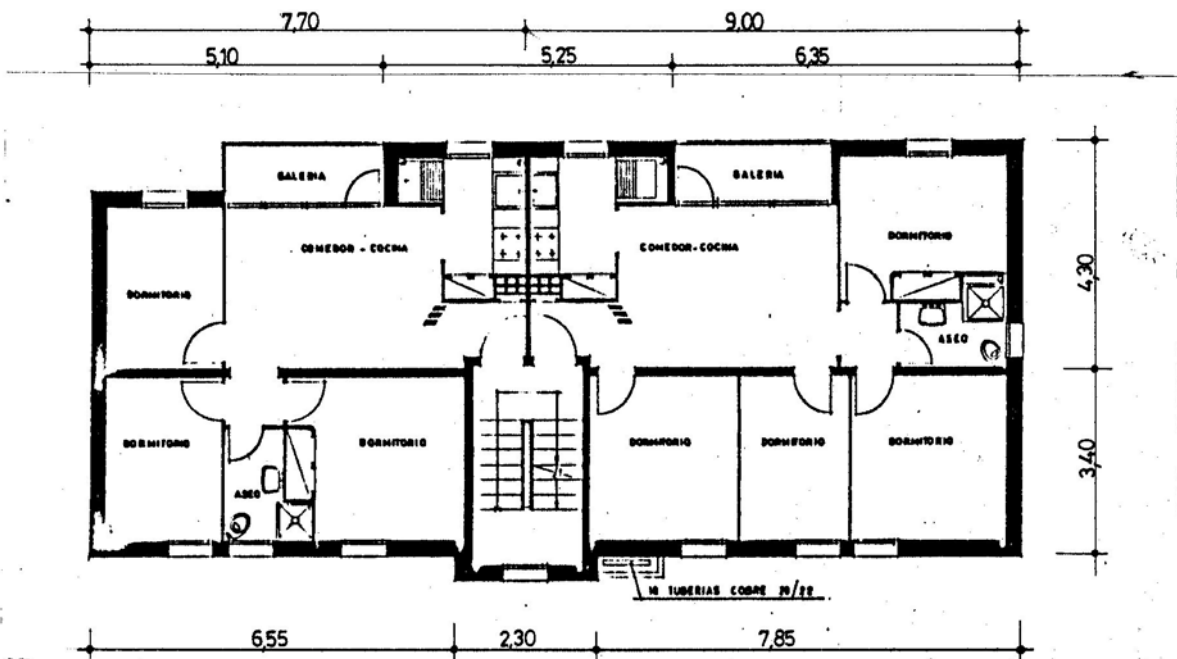
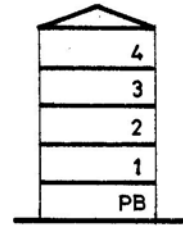
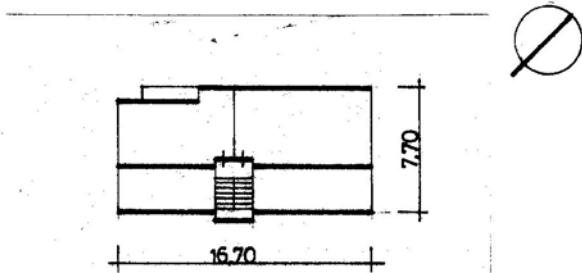
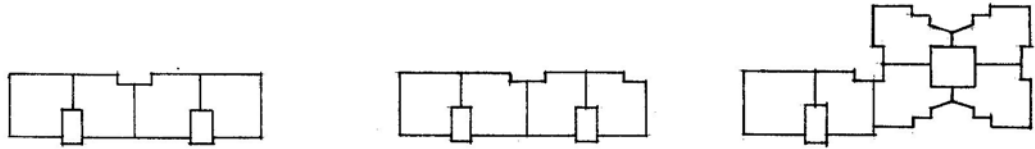
MODULS: 8



ANY CONSTRUCCIÓ: 1958-59

HABITATGES: 200

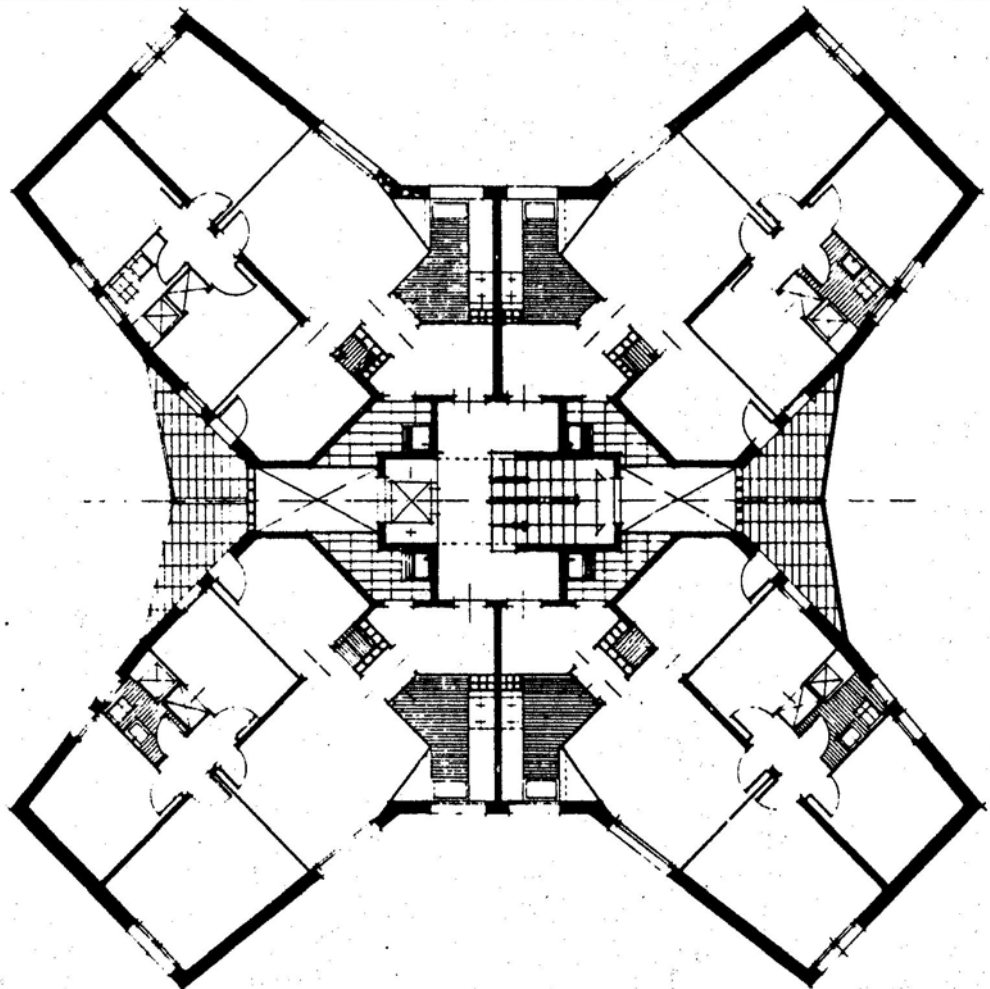
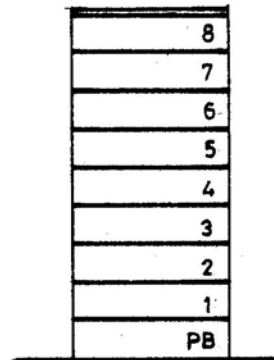
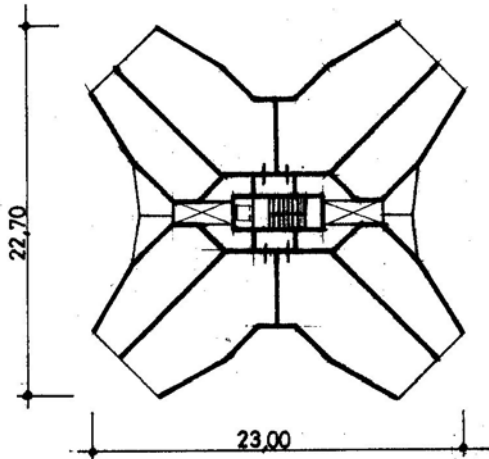
MODULS: 8



ANY CONSTRUCCIÓ: 1959-61

HABITATGES: 36

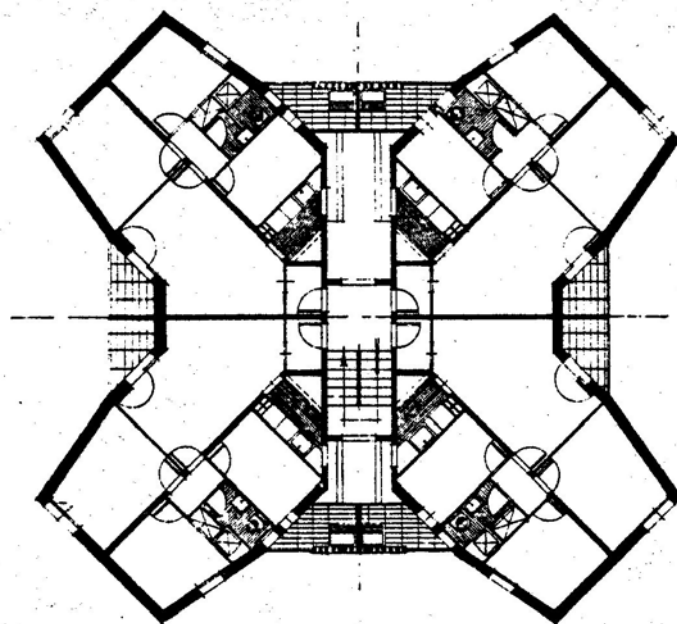
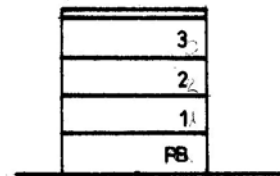
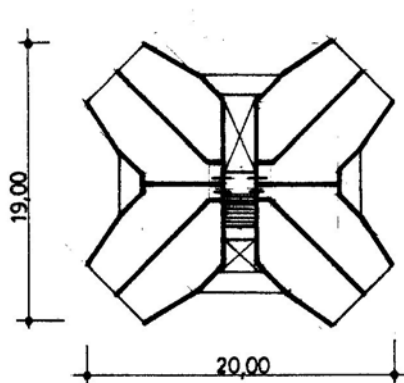
MODULS: 1



ANY CONSTRUCCIÓ: 1959-61

HABITATGES: 64

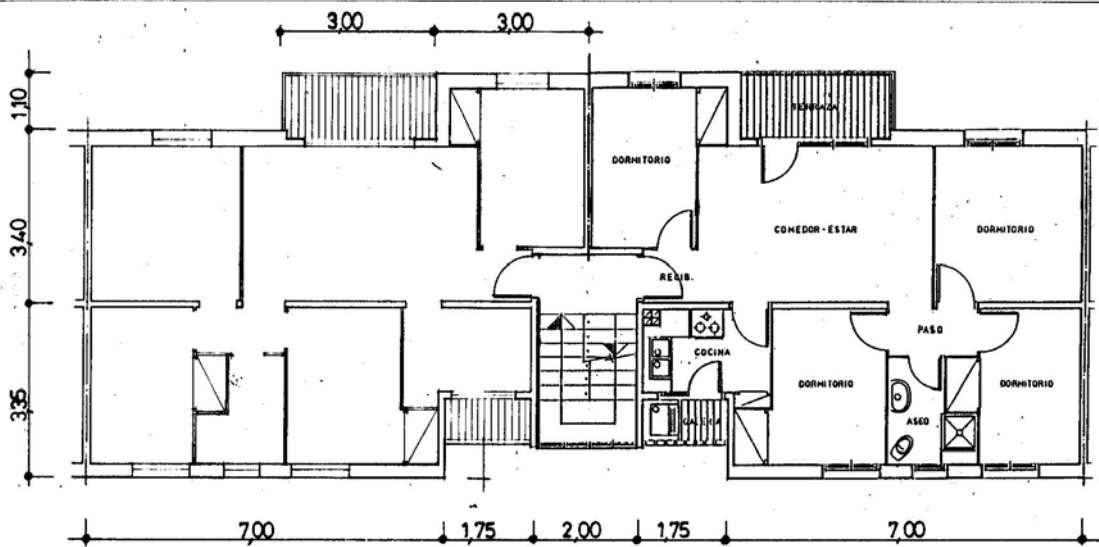
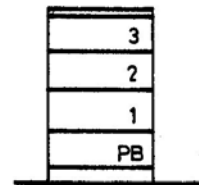
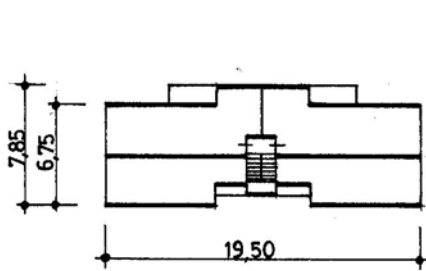
MODULS: 4



ANY CONSTRUCCIÓ: 1959-61

HABITATGES: 88

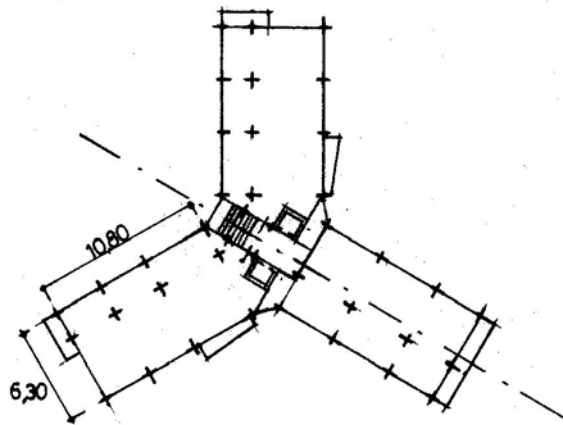
MODULS: 4



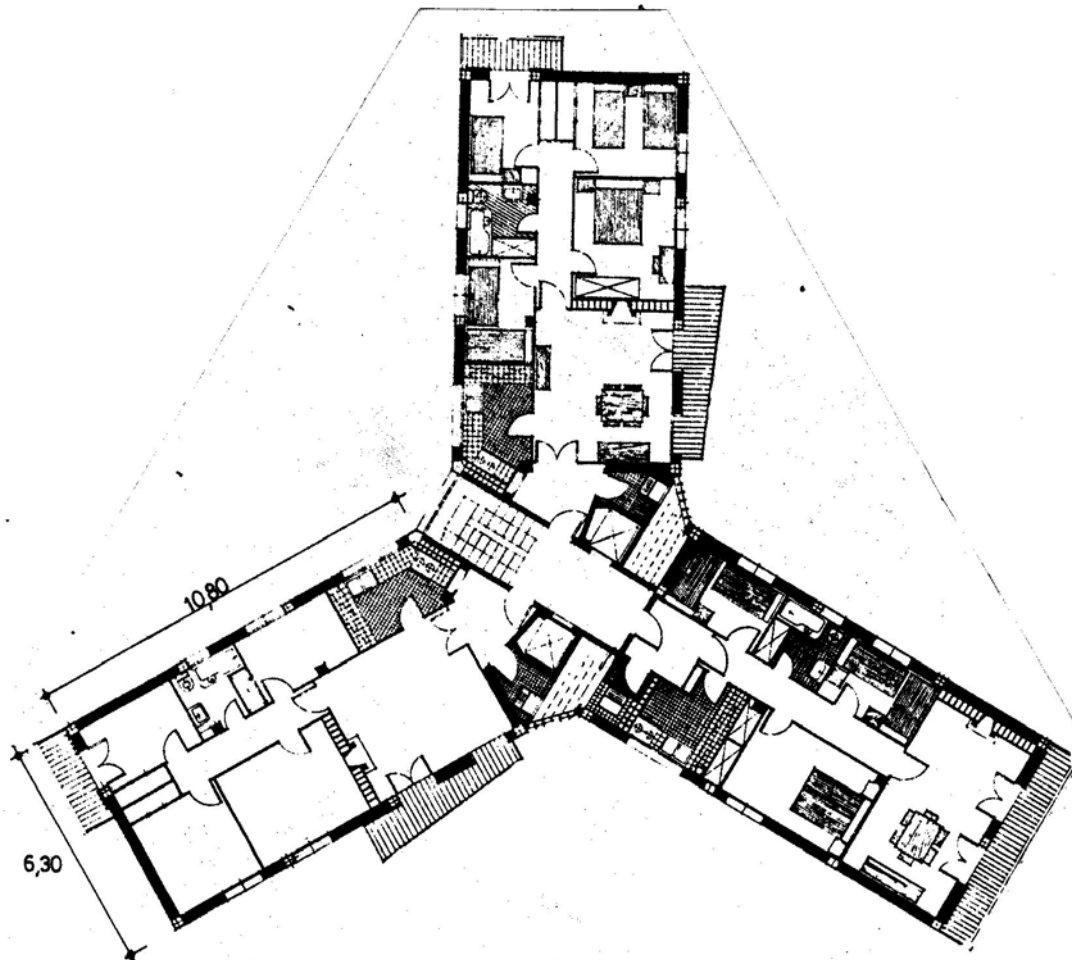
ANY CONSTRUCCIÓ: 1959-61

HABITATGES: 45

MODULS: 1



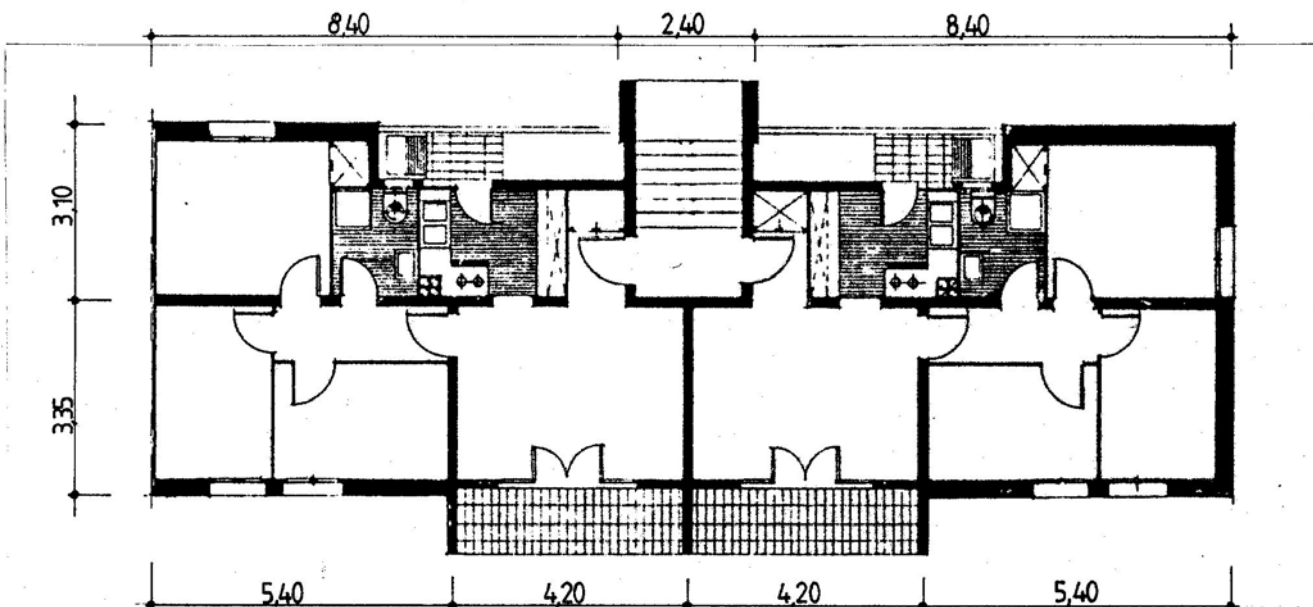
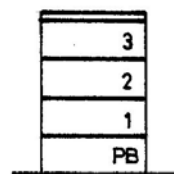
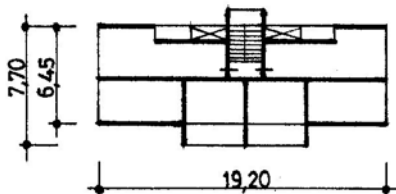
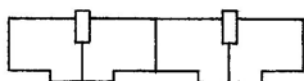
15
14
13
12
11
10
9
8
7
6
5
4
3
2
1
PB



ANY CONSTRUCCIÓ: 1959-61

HABITATGES: 120

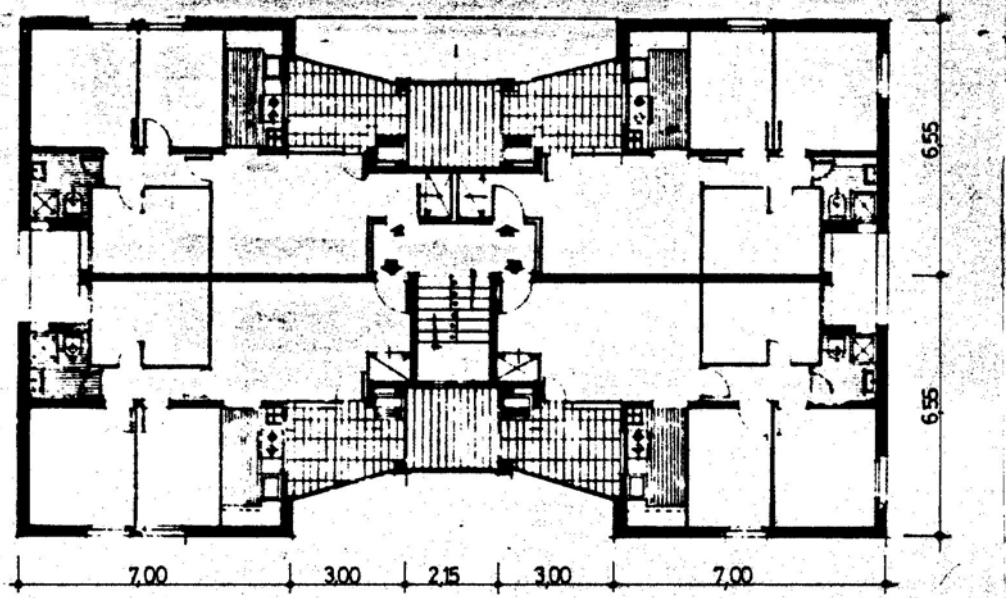
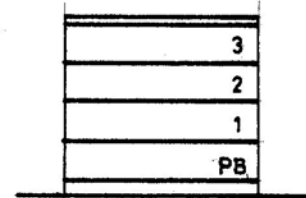
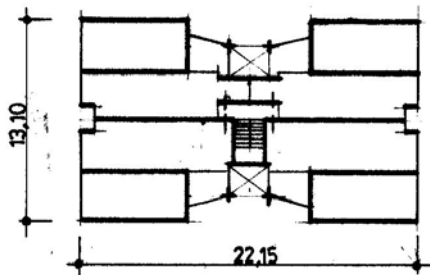
MODULS: 15



ANY CONSTRUCCIÓ: 1959-61

HABITATGES: 64

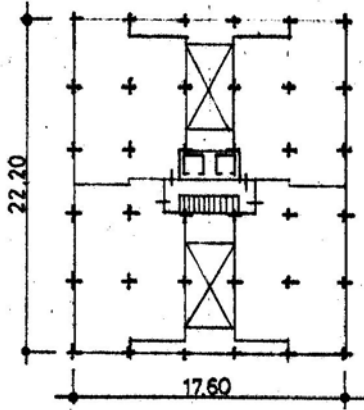
MÓDULS: 4



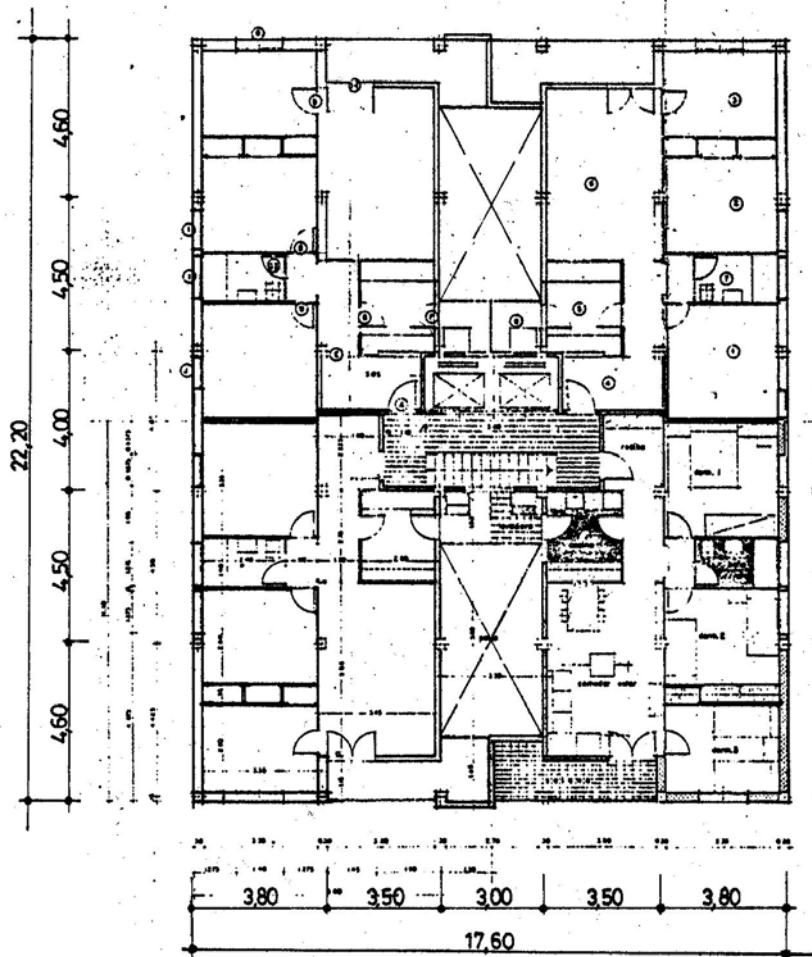
ANY CONSTRUCCIÓ: 1962-64

HABITATGES: 326

MODULS: 7



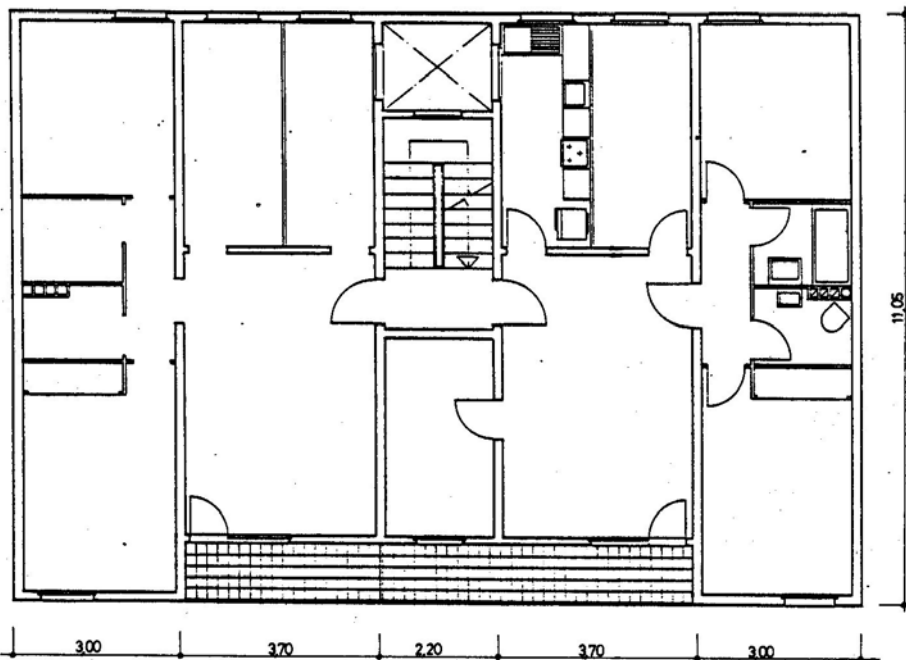
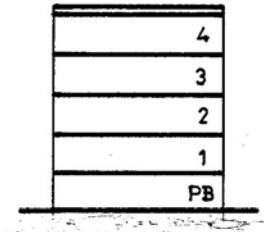
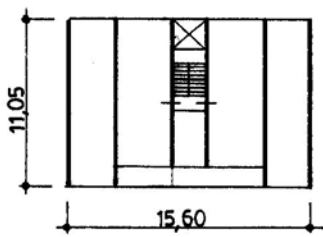
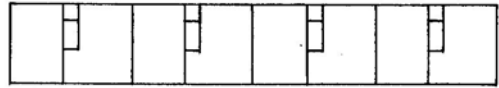
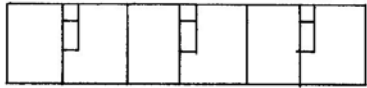
	12
	11
	10
	9
	8
	7
	6
	5
	4
	3
	2
	1
	PB



ANY CONSTRUCCIÓ: 1962-64

HABITATGES: 470

MODULS: 47



NORMAS TÉCNICAS DE DISEÑO. V. SOCIALES		V. TIPO A
Equipo Sanitario	Baño 1,20 cm.	ducha 70x70
	Bidé	No existe
Equipo Doméstico	Cocina 3 fuegos	Coc. Econ.
	Horno	No existe
Equipo Individual	Toma antena TV y FM	No existe
	Canalización teléfono	No existe
Suministro Energía Eléctrica	5.000 wátios	375 wátios
	Diferenciación circuitos Interior Alumbrado Fuerza Uso Doméstico y toma tierra	Un solo circuito
Condiciones Visuales	Dormitorios con sistema oscurecimiento	
Condiciones Higiénicas	Conducto ventilación en la cocina	
Dotación Energía Calorífica	Calefacción eléctrica: circuito de 8.000 w. Agua caliente cocina y calefacción.	

NORMAS TECNICAS DE DISEÑO V. S.

VIVIENDA TIPO B

Equipo sanitario	Baño 120 Bidé	Plato de ducha No existe
Equipo Doméstico	Cocina 3 fuegos	cocina económica sustituídas por particulares de Buta- no.
Equipo Audiovisual	Toma antena TV y FM Canalización Teléfono	No existe No existe
Suministro Energía eléctrica	5.000 W. Circuitos interiores diferenciados con circuitos toma tierra	375 W 1 sólo circuito
Condiciones Visuales	Dormitorios con sistema oscurecimiento	Porticones
Condiciones higienicas	conducto de ventilación en cocinas	Existe chimenea de humos que ha sido en casos inutilizada
Dotación energía calorífica	Cocina Agua caliente Calefacción	Cocina económica sin acumulador No existe No existe
De defensa	Toma tierra en tomas corrientes Ventilación combustibles gaseosos	No existe No previsto

NORMAS TECNICAS DE DISEÑO V. S.		VIVIENDA TIPO C
Equipo sanitario	Baño 120 cm. Bidé	plato ducha no existe
Equipo doméstico	Cocina de 3 fuegos Horno	Cocina económica Subst. por C. Butano
Equipo Audiovisual	Toma antena TV y FM Canalización teléfono	no existe no existe
Suministro Energía eléctrica	5.000 W. Circuitos indenpend.	375 W. un solo circuito
Condiciones visuales	Dormitorios con sistema de oscurecimiento	porticones
Condiciones higiénicas	Conducto de ventilación en cocina	Chimenea de humos en algunos casos suprimida.
Dotación Energía calorífica	En cocina de agua caliente Calefacción	C. E sin acumulador no existe no existe
De defensa	toma tierra en tomas corriente Vent. combustibles gaseosos	no existe no previsto

NORMAS TECNICAS DE DISEÑO V. SOCIALES		VIVIENDA TIPO NE
Equipo Sanitario	Baño 120 cm. Bidé	Media bañera NO EXISTE
Equipo Doméstico	Cocina 3 fuegos	Cocina Económica originaria
Equipo Audivisual	Toma Antena TV y FM Canalización Teléfono	NO EXISTE NO EXISTE
Suministro Energía eléctrica	5.000 wattios Circuitos interiores diferenciados con - circuito de toma de tierra	625 w. y 1.100 w. 2 circuitos Luz y fuerza
Condiciones Visuales	Dormitorios con sistema oscurecimiento	Porticones
Condiciones Higiénicas	Conducto de ventilación en cocinas	Chimeneas buenas Cocinas suprimidas en algún caso
Dotación Energía Calorífica	Cocina Agua caliente Calefacción	Cocina Económica con acumulador Ni gas Ni red eléctrica Calefacción (no)
De Defensa	Toma tierra en tomas corriente. Ventilación combustibles gaseosos	NO EXISTE NO EXISTE

CONDICIONES	NORMAS TECNICAS DISEÑO V. SOCIAL	VIVIENDA TIPO F
Equipo Sanitario	Baño 120 cm. Bidé	Plato ducha NO EXISTE
Equipo Doméstico	Cocina de 3 fuegos Horno	Cocina econom. origin. En gral. ha sido sustituida de gas Butano
Suministro Energía Eléctrica	5.000 W. Circuitos interiores diferenciados	625 W. 1 solo circuito
Dotación Energía Calorífica	En cocina	Cocina económ. con acumulador agua caliente.
	de agua caliente	En cocina y aseo, del acumulador de la cocina económica.
	para calefacción	Ni red de gas, ni circuito eléctrico específico.
Equipo Audiovisual	Toma antena TV y FM Canalizador teléfono	NO EXISTE NO EXISTE
Equipos visuales	Dormitorios con sistema de oscurecimiento	Porticones
Equipos Higiénicos	Conducto de ventilación en cocina	Chimenea de humos original que ha sido suprimida en algunos casos por los usuarios.
Equipos de Defensa	Toma de tierra en tomas de corriente Ventilación de combustibles gaseosos	NO EXISTE NO EXISTE

Condiciones	Normas Técnicas de diseño para viviendas sociales	Vivienda tipo G
Equipo sanitario	Baño 120 cm. Bidé	Plato ducha No existe
Equipo doméstico	Cocina 3 fuegos horno	Cocina económica original. En general substituida por gas butano.
Suministro energía eléctrica	5.000 W. Circuitos interiores diferenciados	625 W. 1 solo circuito
Dotación energía calorífica	En cocina	Cocina económica con acumulador de agua caliente.
	De agua caliente	Cocina y aseo del acumulador de la cocina económica.
	Para calefacción	Ni red de gas, ni circuito eléctrico específico.
Equipo audiovisual	Toma antena TV y IM	No existe
	Canalización teléfono	No existe
Visuales	Dormitorios con sistema de oscurecimiento	Porticones
Higiénicas	Conducto ventilación en cocina	Chimenea de humos original que ha sido suprimida en algunos casos por los usuarios.
De defensa	Toma de tierras en tomas de corriente	No existe
	Ventilación de combustibles gaseosos	No existe.

CONDICIONES	NORMAS TECNICAS DE DISEÑO PARA VIVIENDAS SOCIALES	VIVIENDA TIPO H
Equipo Sanitario	Baño 120 cm. Bidé	Media bañera NO EXISTE
Equipo Doméstico	Cocina de 3 fuegos Horno	Cocina original de gas butano.
Suministro energía eléctrica	5.000 W Circuitos interiores diferenciados	625 W. 1.100 W 1 solo circuito.
Dotación Energía Calorífica	En cocina de agua caliente para calefacción	Cocina gas butano cocina, aseo del calentador gas butano ni red de gas ni circuito eléctrico específico.
Condiciones de defensa	Tomas de tierra en tomas de cte. Ventilación de combustible gaseosos.	NO EXISTE NO EXISTE
Equipo Audiovisual	Toma antena TV y FM Canalización teléfono	NO EXISTE NO EXISTE
Condiciones Visuales	Dormitorios con sistema de oscurecimiento	Porticones
Condiciones Higiénicas	Conducto de ventilación en cocina.	NO EXISTE

CONDICIONES	NORMAS TECNICAS DISEÑO VIVIENDAS SOCIALES	VIVIENDA TIPO I
Equipo Sanitario	Baño 120 cm. Bidé	Plato ducha NO EXISTE
Equipo Doméstico	Cocina de 3 fuegos Horno	Cocina econom. origin en gral ha sido susti tuida gas butano
Suministro energía eléctrica	5.000 W Circuitos interiores diferenciados	625 W 1 solo circuito
Dotación Energía Calorífica	En cocina de agua caliente para calefacción	Cocina econ. con acu- mulador agua caliente En cocina y aseo, del acumulador de la coci na económica. Ni red de gas ni cir- cuito eléc. especifi.
Equipo Audiovisual	Toma antena TV y FM Canalización teléfono	NO EXISTE NO EXISTE
Condiciones Visuales	Dormitorios con siste. ma de oscurecimiento	Porticones
Condiciones Higiénicas	Conducto ventilación cocina	Chimenea de humos ori. que ha sido suprimida en algunos casos por los usuarios
Defensa	Toma de tierra en toma de cte. ventil. Combust. gaseosos	NO EXISTE NO EXISTE

CONDICIONES	NORMAS TECNICAS DE DISEÑO VIVIENDAS SOCIAL	VIVIENDA TIPO J
Equipo Sanitario	Baño 120 cm. Bidé	Plato ducha NO EXISTE
Equipo Doméstico	Cocina de 3 fuegos Horno	Cocina económica original En gral. ha sido sustituida por gas butano
Suministro Energía Eléctrica	5.000 W. circuitos internos diferenciales	625 W. 1 sólo circuito
Dotación Energía Calorífica	En cocina de agua caliente para calefacción	Cocina econ. con acumulador de agua caliente En cocina y aseo del acumulador de cocina econ. Ni red de gas ni circuito elect. específico
Equipo Audiovisual	Toma antena TV y FM Canalización teléfono	NO EXISTE NO EXISTE
Condiciones visuales	Dormitorios con sistema de oscurecimiento	Porticones
Condiciones Higiénicas	Conducto ventilación en cocina	Chimenea de humos original que ha sido suprimida en algunos casos por los usuarios.
Condiciones de Defensa	Tomas de tierra en tomas de corriente Ventilación de combustibles gaseosos	NO EXISTE NO EXISTE

Condiciones	Normas Técnicas Diseño para viviendas sociales	Vivienda tipo K
Equipo sanitario	Baño 120 cm.	Bañera
	Bidé	No existe
Equipo doméstico	Cocina de 3 fuegos	Cocina de butano
	Horno	Horno
Suministro energía eléctrica	5.000 W.	1.100 W.
	Circuitos diferenciados	Solo circuitos
Dotación energía calorífica	En cocina	Cocina de butano
	De agua caliente	En baño y aseo (I lavabo y bañera) de calentador eléctrico
	Para calefacción	Ni red de gas. ni circuito eléctrico específico
Equipo audiovisual	Toma antena TV Y FM	No existe
	Canalización teléfono	No existe
Visuales	Dormitorios con sistema Porticones de oscurecimiento	
Higiénicas	Conductos de ventilación en cocina	No existe
De defensa	Toma de tierra en tomas de corriente	No existe
	Ventilación de combustibles gaseosos.	No existe

Condiciones	Normas Técnicas de Diseño Viviendas Sociales	Vivienda tipo L
Equipo sanitario	Baño 120 cm.	Bañera
	Bidé	No existe
Equipo doméstico	Cocina de 3 fuegos	Cocina de butano
	Horno	Horno
Suministro energía eléctrica	5.000 W.	1.100 W
	Circuitos diferenciados	sólo circuito
Dotación energía calorífica	En cocina	Cocina de butano
	De agua caliente	En baño y aseo (1 lavabo y bañera) de calentador eléctrico
	Para calefacción	Ni red de gas, ni circuito eléctrico
Equipo audiovisual	Toma antena TV y FM	No existe
	Canaliza con teléfono	No existe
Visuales	Dormitorios con sistema de oscurecimiento	Porticones
Higiénicas	Conducto de ventilación en cocina	No existe
De defensa	Ventilación de combustibles gaseosos	No existe

GRUP: Sant Llorenç de Munt (Terrassa).

(I)

20-A

ANY CONSTRUCCIÓ: 1958-59 PROMOCIÓ: Pública.

20-B

20-C

20-D

2. COMPORTAMENT:

2.1. FONAMENTACIÓ.

Bon estat.

2.2. ESTRUCTURA VERTICAL.

2.3. ESTRUCTURA HORIZZONTAL.

En estar encercolades totes les plantes, apareixen fisures en sostres per diferències d'apoi i fletxes diferents, més marcades a l'últim forjat.

2.4. TANCAMENTS EXTERIORS VERTICALS. ACABATS EXTERIORS.

- Deficient resolució del junt finestra-obra de fàbrica que provoca infiltracions directes d'aigua en aquests llocs.
- Descomposició de l'arrebossat degut a la incidència directe de l'aigua de pluja i a la que cau de la coberta per manca de canaló. Humitats puntuals per fuites en els baixants.
- Zòcol descarnat i manca de segellat els junts.
- Fusteria amb els marcs descomposats per humitats degudes a l'absència de pendents dels trencaigües, i a la manca de manteniment i segellat desde la seva construcció.

2.5. CONTACTE AMB TERRENY.

20-A

Eficàcia nul·la degut a la manca d'emmacat i a la deficient compactació del terreny, així com a les fuites del clavegueram i filtracions d'aigua del terreny.

20-B

20-C

20-D

2.6. COBERTES.

- ↳ Filtracions puntuals degudes a la col·locació d'antenes de TV.
- ↳ Ràfec de volada insuficient considerant que no va provist de canaló.
- ↳ Terrasses-galeria deteriorades per manca de pendents i fronts de forjat fisurats.

2.7. TANCAMENTS VERTICALS INTERIORS.

Desploms de fins 1,2 cm. als envans.

2.8. ACABATS INTERIORS ZONES SEQUES.

2.9. EQUIPS DE BANY, CUINA, SAFAREIG. ACABATS INTERIORS ZONES HUMIDES.

2. 10. SUBMINISTRAMENT D'AIGUA.

20-A

Exfoliació del tub de ferro negre.

20-B

Empalmats de tub i derivacions mal executats.

20-C

Claus de pas sense garantia d'estanqueitat.

20-D

2.11. EVACUACIÓ D'AIGUA.

Baixants de secció suficient però mal empalmats, la qual cosa provoca humitats en l'exterior i l'interior dels murs de tancament.

2.12. INSTAL·LACIÓ D'ELECTRICITAT.

Connexió de servei sense l'adequada protecció.

Grau d'electrificació insuficient pel consum actual.

2.13. INSTAL·LACIÓ DE GAS.

2.14. CONDICIONAMENT AMBIENTAL: VENTILACIÓ, CALEFACCIÓ.

2.15. INSTAL·LACIONS ESPECIALS.

GRUP: Sant Llorenç de Munt (Terrassa). (II) 20-E

ANY CONSTRUCCIÓ: 1959-61 PROMOCIÓ: Pública. 20-F

20-G

20-H

2. COMPORAMENT: 20-I

20-J

2.1. FONAMENTACIÓ.

En bon estat.

2.2. ESTRUCTURA VERTICAL.

2.3. ESTRUCTURA HORIZZONTAL.

En bon estat.

2.4. TANCAMENTS EXTERIORS VERTICALS. ACABATS EXTERIORS.

Arrebossat fisurat en alguns punts de façana i totalment fisurat i després en els dintells, la qual cosa provoca filtracions directes d'aigua a l'interior dels habitatges.

La manca de segellat dels junts del zòcol provoca humitats per filtració de l'aigua de pluja a les plantes baixes.

Descomposició de la fusteria deguda a les humitats produïdes per l'aigua infiltrada pels escopidors, les llindes i les caixes de persiana. Aquesta descomposició es troba afavorida per la manca de manteniment i de segellat.

Als murs testers de fàbrica de maó vist, les irregularitats dels junts verticals produeixen humitats a l'interior dels habitatges. Igual efecte produeixen les fisures a la unió dels murs testers d'obra vista amb els murs arrebossats, per no estar ben trabats.

L'arrebossat i pintat dels murs de les caixes d'escala es troba en molt mal estat.

2.5. CONTACTE AMB TERRENY.

20-E

La deficient ventilació de la cambra sanitària i les fuites en el clavegueram produeixen mals olors a plantes baixes.
La manca de practicibilitat dificulta les reparacions puntuals.

20-F

20-G

20-H

2.6. COBERTES.

20-I

Pendents insuficients provoquen la formació de bassals.
La incorrecta resolució dels acords de la tela asfàltica als baixants, baranes i xemeneies, provoquen nombrosos degotalls a les últimes plantes.
Badalots d'escala molt fisurats.

20-J

2.7. TANCAMENTS VERTICALS INTERIORS.

Desploms importants als envans.
Fusteria interior de molt baixa qualitat. Ferratges malmesos per l'ús.

2.8. ACABATS INTERIORS ZONES SEQUES.

2.9. EQUIPS DE BANY, CUINA, SAFAREIG. ACABATS INTERIORS ZONES HUMIDES.

2. 10. SUBMINISTRAMENT D'AIGUA.

20-E

Bomba d'impulsió en molt estat.

20-F

Humitats de filtració a l'última planta degudes a fuites en les conduccions i fisures en els dipòsits que, a més, es troben instal·lats sense safata inferior.

20-G

Claus de pas sense garantia d'estanqueitat.

20-H

Xarxa interior habitatges en estat normal de conservació.

2.11. EVACUACIÓ D'AIGUA.

20-I

Baixants amb nombroses fuites que provoquen humitats a l'interior dels habitatges i inundacions a la cambra sanitària.

20-J

2.12. INSTAL·LACIÓ D'ELECTRICITAT.

Manca de protecció adequada a la connexió de servei.

Grau d'electrificació insuficient pel consum actual.

Inadequada ubicació de les caixes generals de protecció junt a la bomba d'impulsió i d'altres elements de la instal·lació d'aigua.

2.13. INSTAL·LACIÓ DE GAS.

2.14. CONDICIONAMENT AMBIENTAL: VENTILACIÓ, CALEFACCIÓ.

2.15. INSTAL·LACIONS ESPECIALS.

GRUP: Sant Llorenç de Munt (Terrassa).

(III)

20-K

ANY CONSTRUCCIÓ: 1962-64

PROMOCIÓ: Pública.

2. COMPORTAMENT:

2.1. FONAMENTACIÓ.

En bon estat.

2.2. ESTRUCTURA VERTICAL.

2.3. ESTRUCTURA HORIZONTAL.

Síntomes palesos de corrosió en els nusos corresponents a la vertical dels baixants dels safareitjos.

2.4. TANCAMENTS EXTERIORS VERTICALS. ACABATS EXTERIORS.

Arrebossat totalment fisurat i rejuntat en tots els panys de les façanes.

Fusteria en mal estat degut a les humitats del ampits i a la manca de manteniment.

Escopidors ceràmics amb poca pendent i amb filtració pel junt amb la fusteria metàl·lica.

Oxidació de les baranes metàl·liques i ancoratges en mal estat.

2.5. CONTACTE AMB TERRENY.

20-K

Manca de ventilació exterior a la cambra sanitària sota la porteria.

2.6. COBERTES.

Mal estat per manca de manteniment.

Defectes en els bimbells.

Fisuracions als tancaments de la cambra de dipòsits.

2.7. TANCAMENTS VERTICALS INTERIORS.

Defectes de planeïtat en els envans.

2.8. ACABATS INTERIORS ZONES SEQUES.

Mosaic hidràulic amb junts oberts i peces trencades o mancades d'adherència al morter. Morter de molt poca qualitat. Col.locació poc acurada.

2.9. EQUIPS DE BANY, CUINA, SAFAREIG. ACABATS INTERIORS ZONES HUMIDES.

2. 10. SUBMINISTRAMENT D'AIGUA.

20-K

Ubicació inadequada de la bomba d'impulsió en el soterrani amb desguàs sense la pendent suficient.

Manca de safates sota els dipòsits originant humitats en el últim forjat per fuites en aquests.

Deteriorament de les claus de pas dels dipòsits i de les individuals.

2.11. EVACUACIÓ D'AIGUA.

Baixants de secció insuficient amb connexions mal executades.

2.12. INSTAL.LACIÓ D'ELECTRICITAT.

2.13. INSTAL.LACIÓ DE GAS.

2.14. CONDICIONAMENT AMBIENTAL: VENTILACIÓ, CALEFACCIÓ.

2.15. INSTAL.LACIONS ESPECIALS.

GRUP: Sant Llorenç de Munt (Terrassa).

(III)

20-L

ANY CONSTRUCCIÓ: 1962-64

PROMOCIÓ: Pública.

2. COMPORTAMENT:

2.1. FONAMENTACIÓ.

En bon estat.

2.2. ESTRUCTURA VERTICAL.

2.3. ESTRUCTURA HORITZONTAL.

2.4. TANCAMENTS EXTERIORS VERTICALS. ACABATS EXTERIORS.

Murs a base de blocs de formigó arrebossats:

Humitats puntuals a les últimes plantes degudes a recolzament bastides.
Condensacions bastant abundants.

Manca d'estanqueïtat de la fusteria metàl·lica: filtracions pels ampits.
Els escopidors a base de peces prefabricades de formigó no tenen resolt el junt amb els brancals i, a més, els falta pendent i no estan ajustats a les fusteries. Tot això produeix abundoses filtracions al llarg del junt fusteria-obra.

Murs a base de plaques autoportants i formigó:

No estan resolts els junts entre plaques, la qual cosa provoca nombroses humitats a l'interior dels habitatges.

2.5. CONTACTE AMB TERRENY.

20-L

Humitats als murs dels vestíbuls, en no existir cambra sanitària en aquestes zones i haver-se produït fuites en el clavegueram.

Sobre els forjats de biguetes pretesades i revoltos ceràmics, en no ser practicable la cambra, es produeixen males olors pel mateix motiu, a més de humitats de condensació en el paviment.

2.6. COBERTES.

Solera reparada amb anterioritat.

Xemeneies de ventilació totalment fisurades, sense cobriment, són punts de freqüents filtracions.

Cambra de dipòsits amb fisures als tancaments.

2.7. TANCAMENTS VERTICALS INTERIORS.

2.8. ACABATS INTERIORS ZONES SEQUES.

Altíssim percentatge d'esglaons esquerdats i trencats, per armadura insuficient. En ser recolzats als extrems augmenta la possibilitat de fractura.

2.9. EQUIPS DE BANY, CUINA, SAFAREIG. ACABATS INTERIORS ZONES HUMIDES.

2.10. SUBMINISTRAMENT D'AIGUA.

20-L

Fuites al equip de bomba d'impulsió ubicat en el soterrani;
la pendent insuficient del desguàs provoca inundacions.

2.11. EVACUACIÓ D'AIGUA.

Baixants amb fuites.

Xarxa de clavegueram amb fuites que produeixen humitats al seu pas per sota les edificacions.

2.12. INSTAL.LACIÓ D'ELECTRICITAT.

Ubicació inadequada de les caixes de protecció, junt a la bateria de comptadors d'aigua i, a més, sense tapes o amb les tapes trencades.

2.13. INSTAL.LACIÓ DE GAS.

2.14. CONDICIONAMENT AMBIENTAL: VENTILACIÓ, CALEFACCIÓ.

2.15. INSTAL.LACIONS ESPECIALS.

GRUP: Sant Llorenç de Munt (Terrassa).	(I) (II) (III)	20-A
ANY CONSTRUCCIÓ: 1958-64	PROMOCIÓ: Pública.	20-B
		20-C
		20-D
3. ACTUACIONS.		20-E
		20-F
3.1. FONAMENTACIÓ.		20-G
		20-H
		20-I
3.2. ESTRUCTURA VERTICAL.		20-J
3.3. ESTRUCTURA HORIZONTAL.		20-K
		20-L
3.4. TANCAMENTS EXTERIORS VERTICALS. ACABATS EXTERIORS.		

Reposició estanqueïtat zones opaques a base de repàs adherència dels arrebossats i nou estucat amb Feb-reveton o R-Mortier (RG 78-81).

Repàs fusteries de fusta i substitució de les fusteries metàl·liques (tipus K,L) per fusteries de fusta (RG 78-81).

Segellat junts obra-fusteria amb silicona (RG 78-81).

Formació de tancaments a caixes d'escala a base de gelosia de formigó (RG 78-81).

Repàs cantells de forjat a terrasses (RG 78-81).

Repàs baranes metàl·liques (RG 78-81).

Formació de nou paviment de rajola a terrasses (RG 78-81).

3.5. CONTACTE AMB TERRENY.

20-A

Formació de cambra sanitària en els tipus en que era inexistent (tipus A,B,C,D) mitjançant excavació del terreny i disposició de nou forjat auto rresistent recolzat sobre murs de maó (RG 78-81).

20-B

Formació de buits de ventilació o augment del nombre dels existents en els tipus que, d'anduvi, disposaven de cambra sanitària. Disposició de reixetes d'alumini en els buits (RG 78-81).

20-C

Repàs i reposició de l'aplacat de pedra que forma el sòcol, en els tipus on n'hi ha (RG 78-81).

20-D

3.6. COBERTES.

20-E

Reposició estanqueïtat (tipus L) (R 77).

20-F

Reposició estanqueïtat (tipus E,F,G,H,I,J) (R 77-78).

Reposició estanqueïtat (tipus K) (RG 78-81).

20-G

Repàs teulat (tipus A,B,C,D) (RG 78-81).

Reposició portes de pas accés a cobertes planes (tipus E,F,G,H,I,J, K) (RG 78-81).

20-H

Construcció de noves trampes accés cobertes inclinades (tipus A,B, C,D) (RG 78-81).

20-I

3.7. TANCAMENTS VERTICALS INTERIORS.

Repàs de fusteries i enguixats (RG 78-81).

20-J

20-K

20-L

3.8. ACABATS INTERIORS ZONES SEQUES.

Repàs o substitució de paviments a interior habitatges (RG 78-81).

Repàs pintura interior habitatges (RG 78-81).

Pintura zones comunes (RG 78-81).

3.9. EQUIP DE BANY, CUINA, SAFAREIG. ACABATS INTERIORS ZONES HUMIDES.

Substitució generalitzada dels aparells sanitaris (RG 78-81).

Reposició d'enrajolats de parets (RG 78-81).

3.10. SUBMINISTRAMENT D'AIGUA.	20-A
Reposició total instal.lació general (RG 78-81).	20-B
Reposició total instal.lació interior habitatges (RG 78-81).	20-C
Dotació de xarxa de subministrament d'aigua calenta. Escalfador elèctric o butà. (RG 78-81).	20-D
Reposició dipòsits i safates d'estanqueitat (RG 78-81).	20-E
3.11. EVACUACIÓ D'AIGUA.	20-F
Reposició total de la xarxa horitzontal de clavegueram (RG 78-81).	20-G
Reposició total de baixants (RG 78-81).	20-H
Dotació de canalons i baixants pluvials (tipus A,B,C,D) a cobertes inclinades (RG 78-81).	20-I
Formació de nous pericons de tipus registrable (RG 78-81).	20-J
3.12. INSTAL.LACIÓ D'ELECTRICITAT.	20-K
Reposició total instal.lació general (RG 78-81).	20-L
Reposició total instal.lació interior habitatges (RG 78-81)	
Dotació de xarxa de presa de terra (RG 78-81).	
Nova col.locació d'enllumenat a zones comunes (RG 78-81).	
3.13 INSTAL.LACIÓ DE GAS.	
Execució forats de ventilació i adequació de l'obra a la normativa d'instal.lació de gas butà (RG 78-81).	
Dotació d'instal.lació de gas butà per escalfadors d'aigua a les galeries (RG 78-81).	
3.14. CONDICIONAMENT AMBIENTAL: VENTILACIÓ, CALEFACCIÓ.	
Reparació de xemeneies (tipus A,B,C,D) (RG 78-81).	
Substitució de conductes de ventilació Shunt (RG 78-81).	
3.15. INSTAL.LACIONS ESPECIALS.	
Dotació d'instal.lació d'antenes col·lectives de TV (RG 78-81).	
Dotació d'instal.lació de columna seca (RG 78-81) (tipus H).	

GRUP: Sant Llorenç de Munt (Terrassa).

(I) (II) (III)

20-A

ANY CONSTRUCCIÓ: 1958-64

PROMOCIÓ: Pública.

20-B

20-C

20-D

4. NOTES.

20-E

20-F

20-G

20-H

20-I

20-J

20-K

20-L

5. FONTS D'INFORMACIÓ.

- Projecte de reparació redactat per M. Moran i P. Vidal, arqtes. (D)
- Entrevistes amb P. Vidal, arqte. (D)
- "Hogar y Arquitectura" nº 35 (1.961). (B)