

GRUP: Trinitat I.N.V. (Barcelona).

5-A

ANY CONSTRUCCIÓ: 1953-54

PROMOCIÓ: Pública.

5-B

1. DESCRIPCIÓ.

TIPUS	A	B				
HABITATGES	1.006	151				
MÒDULS	42	9				
PLANTES	PB + 4	PB + 4				
	+ 5	+ 5				
	+ 6	+ 6				
	+ 7	+ 7				

1.1. FONAMENTACIÓ.

Sabates corregudes.

1.2. ESTRUCTURA VERTICAL.

Murs de fàbrica de maó massís de 30 cm. de gruix a planta baixa (i planta 1^a possiblement), i de 15 cm. de gruix a la resta de plantes.

1.3. ESTRUCTURA HORITZONTAL.

Forjat de biguetes ceràmiques fetes "in situ", encadellat a la solera i xapa de guix com a cel ras (encanyissat).

1.4. TANCAMENTS VERTICALS EXTERIORS. ELEMENTS EXTERIORS.

5-A

Panys de façana de totxo vist a base de murs de 30 cm. de maó massís sense cambra.

5-B

Panys arrebossats a base de maó massís de 15 cm., cambra d'aire i envà ceràmic.

Fusteria de fusta.

1.5. CONTACTE AMB TERRENY.

Solera a base de formigó sobre terreny apissonat.

1.6. COBERTES.

Plana, possiblement calenta.

1.7. TANCAMENTS VERTICALS INTERIORS.

Envans ceràmics.

1.8. ACABATS INTERIORS ZONES SEQUES.

Paviments de mosaic hidràulic.

1.9. EQUIP DE BANY, CUINA, SAFAREIG. ACABATS INTERIORS ZONES HUMIDES.

1.10. SUBMINISTRAMENT D'AIGUA.

5-A

Tubs de ferro galvanitzat a tram general i tubs de plom a interior d'habitatges i muntants.

5-B

└───

└───

1.11. EVACUACIÓ D'AIGUA.

Baixants de fibrociment.

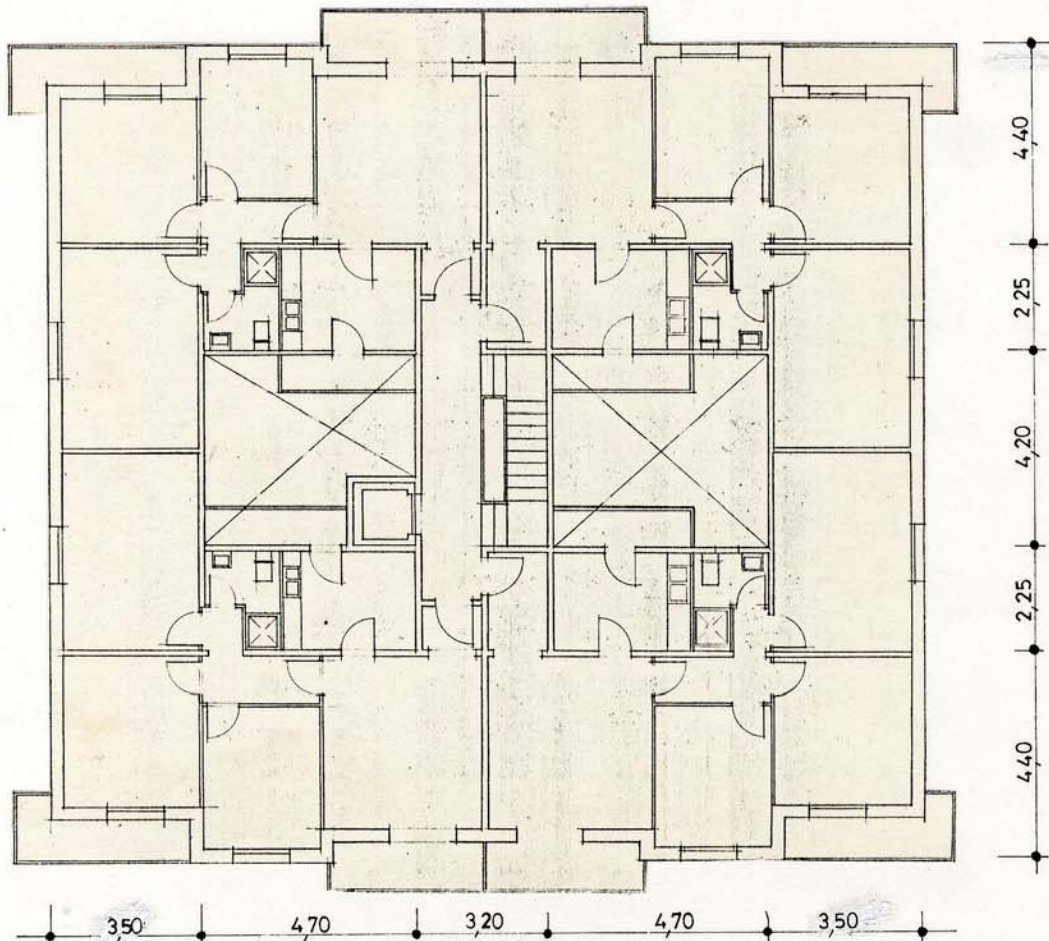
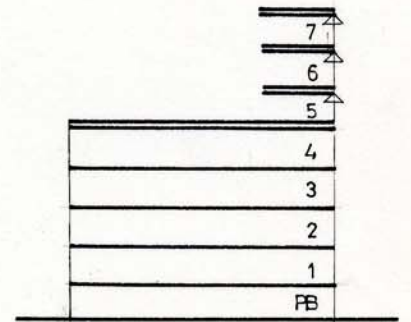
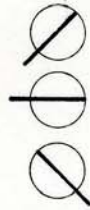
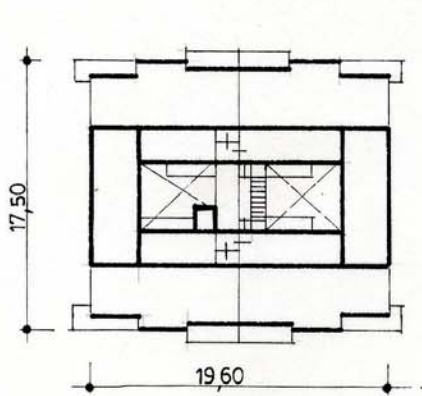
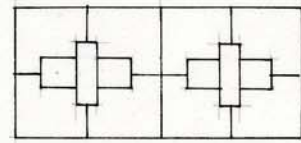
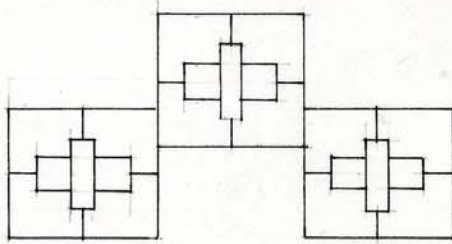
Xarxa de clavegueram de formigó centrifugat.

1.12. INSTAL·LACIÓ D'ELECTRICITAT.

1.13. INSTAL·LACIÓ DE GAS.

1.14. CONDICIONAMENT AMBIENTAL: VENTILACIÓ, CALEFACCIÓ.

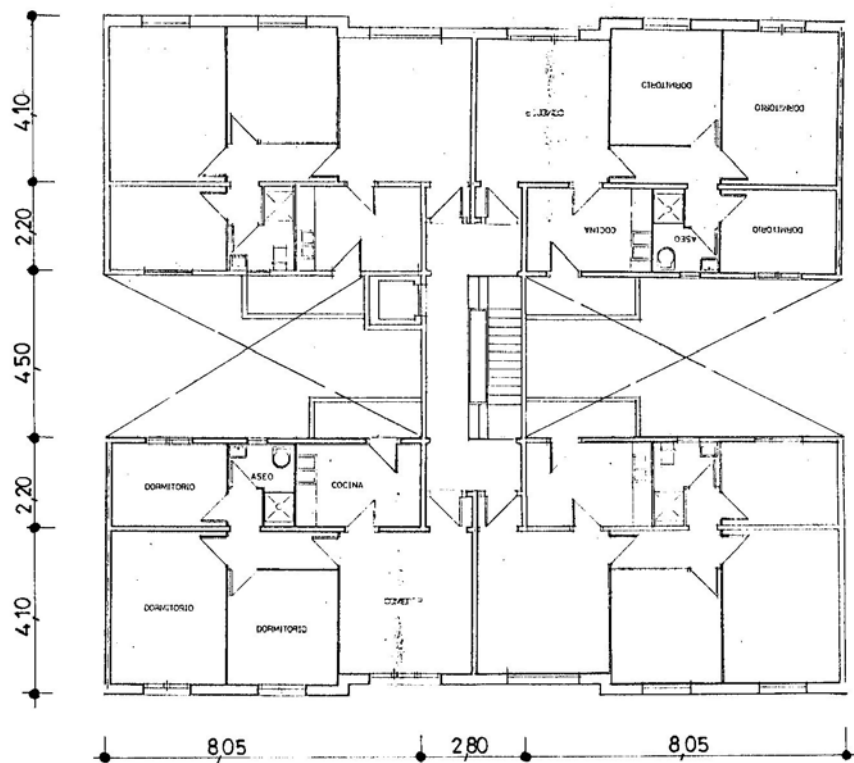
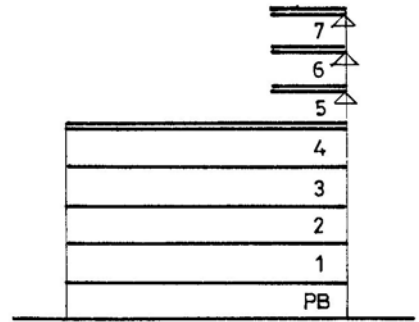
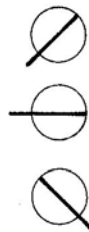
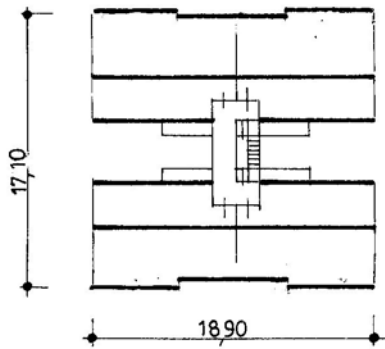
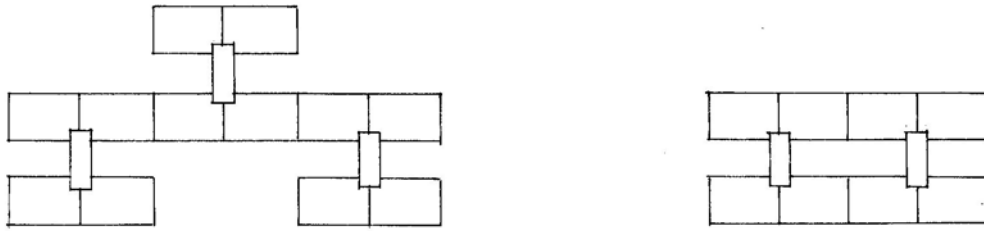
1.15. INSTAL·LACIONS ESPECIALS.



ANY CONSTRUCCIÓ: 1953-54

HABITATGES: 151

MÒDULS 9



GRUP: Trinitat I.N.V. (Barcelona).

5-A

ANY CONSTRUCCIÓ: 1953-54 PROMOCIÓ: Pública.

5-B

2. COMPORTAMENT:

2.1. FONAMENTACIÓ.

Problemes puntuals d'assentaments diferencials a dos blocs.

2.2. ESTRUCTURA VERTICAL.

2.3. ESTRUCTURA HORIZONTAL.

Forta deformació dels forjats, visible a cop d'ull i detectable per la fisuració dels cels rasos.

2.4. TANCAMENTS EXTERIORS VERTICALS. ACABATS EXTERIORS.

Humitats de condensació a murs de fàbrica de maó vist massís de 30 cm. sense cambra. Es nota la incidència de l'aire humit en les orientacions que donen al riu Besòs.

2.5. CONTACTE AMB TERRENY.

5-A

Humitats per capilaritat generalitzades.

5-B

Defectes originats per la manca de compactació suficient.

2.6. COBERTES.

2.7. TANCAMENTS VERTICALS INTERIORS.

2.8. ACABATS INTERIORS ZONES SEQUES.

2.9. EQUIPS DE BANY, CUINA, SAFAREIG. ACABATS INTERIORS ZONES HUMIDES.

2. 10. SUBMINISTRAMENT D'AIGUA.

5-A

Fuites per les connexions.

5-B

Problemes derivats de l'envelliment.

2.11. EVACUACIÓ D'AIGUA.

Obturacions freqüents a la xarxa vertical i horitzontal.

2.12. INSTAL.LACIÓ D'ELECTRICITAT.

2.13. INSTAL.LACIÓ DE GAS.

2.14. CONDICIONAMENT AMBIENTAL: VENTILACIÓ, CALEFACCIÓ.

2.15. INSTAL.LACIONS ESPECIALS.

GRUP: Trinitat I.N.V. (Barcelona).

5-A

ANY CONSTRUCCIÓ: 1953-54

PROMOCIÓ: Pública.

5-B

3. ACTUACIONS.

3.1. FONAMENTACIÓ.

3.2. ESTRUCTURA VERTICAL.

3.3. ESTRUCTURA HORIZZONTAL.

Grapatge de esquerdes a murs.

3.4. TANCAMENTS EXTERIORS VERTICALS. ACABATS EXTERIORS.

Reposició estanquitat zones opaques mitjançant el segellat dels junts pany obra vista-pany arrebossat, la imprimació de l'obra vista amb silicona tipus FEB-SILICON, i el revestiment de les zones arrebossades amb FEB-REVEYON. Reposició del arrebossat, prèvia col·locació del FEB-REVEYON, als panys corresponents a les últimes plantes (RG 80-82).

Repàs fusteries exteriors, Pintat. (RG 80-82).

Formació de cèrcol amb formigó impermeabilitzat per sobre de les baranes del terrat afectades per entumiment (RG 80-82).

Cobriments dels patis interiors amb plaques tipus "filón" (RG 80-82).

3.5. CONTACTE AMB TERRENY.

5-A

Nova formació de cambres sanitàries a base d'excavació prèvia i col.locació de forjats de planta baixa, de obra nova, recolzats sobre fonamentació existent mitjançant murets de maó (RG 80-82).

5-B

3.6. COBERTES.

Reposició de l'estanquiat a base de superposició de tela asfàltica i doblat de rajola.

3.7. TANCAMENTS VERTICALS INTERIORS.

Nova execució de tancaments a zones comunes (RG 80-82).

Repàs dels enguixats als tancaments existents (RG 80-82).

3.8. ACABATS INTERIORS ZONES SEQUES.

Reposició parcial de paviments interior habitatges i zones comunes (RG 80-82).

Pintura zones comunes (RG 80-82).

Repàs fusteries interiors i exteriors als habitatges (RG 80-82).

3.9. EQUIP DE BANY, CUINA, SAFAREIG. ACABATS INTERIORS ZONES HUMIDES.

Canvi d'aparells sanitaris en el 50% dels habitatges, aproximadament (RG 80-82).

Reposició d'enrajolats de parets (RG 80-82).

Dotació d'estenedors (RG 80-82).

3.10. SUBMINISTRAMENT D'AIGUA.

5-A

Reposició general dels muntants d'aigua (RG 80-82).

Reposició de la instal.lació interior amb tub de coure, en el 50% dels habitatges, aproximadament (RG 80-82).

5-B

3.11. EVACUACIÓ D'AIGUA.

Reposició total de la xarxa horitzontal (RG 80-82).

Reposició total dels baixants (RG 80-82).

3.12. INSTAL.LACIÓ D'ELECTRICITAT.

3.13. INSTAL.LACIÓ DE GAS.

3.14. CONDICIONAMENT AMBIENTAL: VENTILACIÓ, CALEFACCIÓ.

3.15. INSTAL.LACIONS ESPECIALS.

Dotació de instal.lació d'antenes col.lectives TV. (RG 80-82).

Dotació de instal.lació de porter electrònic (RG 80-82).

Instal.lació de reixes a finestres de planta baixa (RG 80-82).

GRUP: Trinitat I.N.V. (Barcelona).

5-A

ANY CONSTRUCCIÓ: 1953-54

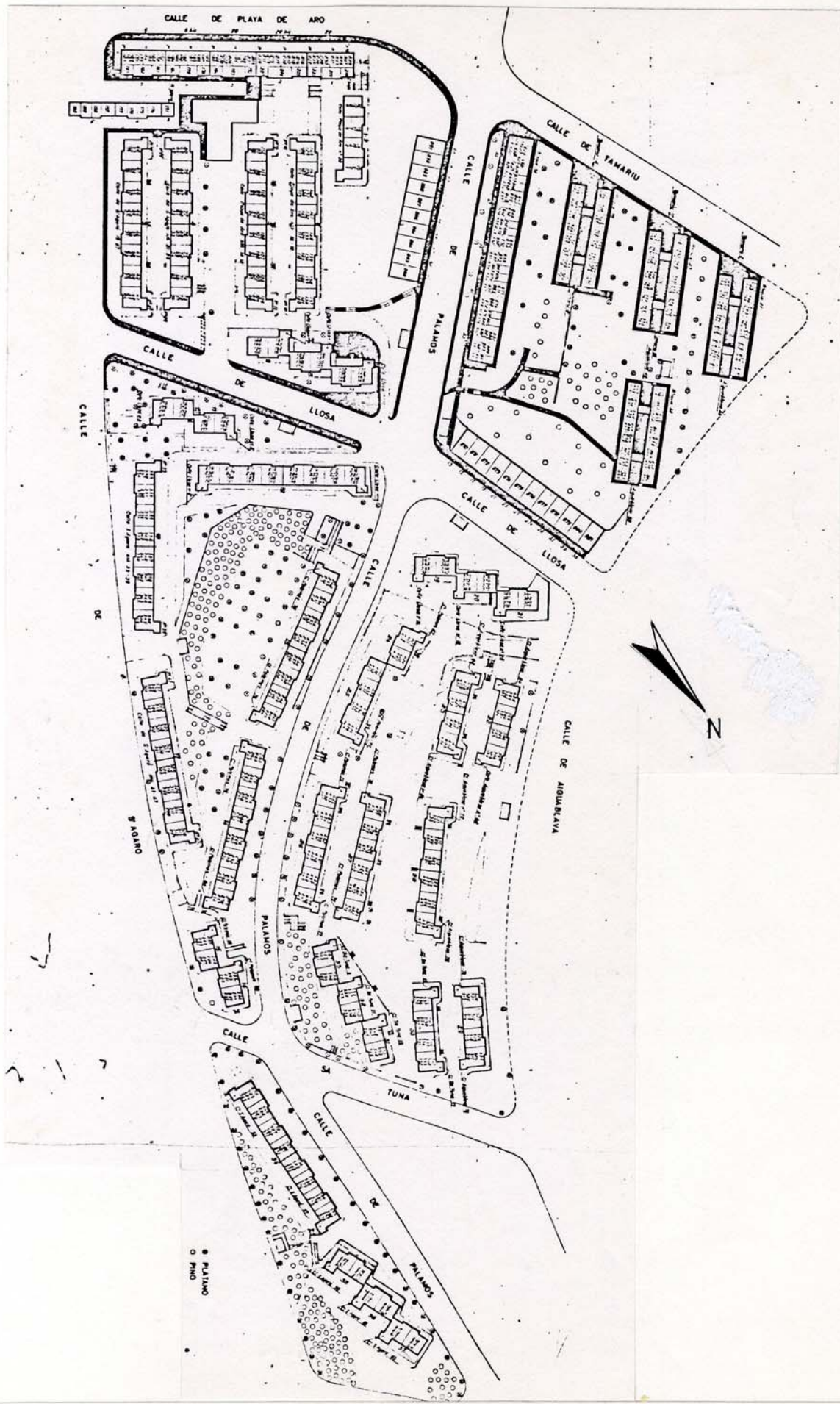
PROMOCIÓ: Pública.

5-B

4. NOTES.

5. FONTS D'INFORMACIÓ.

- Entrevista amb V. Seguí, arqte. autor projectes reparació. (D)
- Plànols i Certificacions d'obra de Projectes de Reparació. (D)



ANY CONSTRUCCIÓ: 1953-54

PROMOCIÓ: Pública.

1. DESCRIPCIÓ.

TIPUS	A						
HABITATGES	618						
MÒDULS	36						
PLANTES	PB + 3						

1.1. FONAMENTACIÓ.

Sabates corregudes.

1.2. ESTRUCTURA VERTICAL.

Murs de fàbrica de maó massís de 30 cm. de gruix a plantes baixes.

Mur de càrrega central, de fàbrica de maó massís de 15 cm. de gruix i jàsseres de formigó armat.

Mur de totxana de 15 cm. de gruix a la resta de plantes.

Mur façana a passadís de fàbrica de maó massís de 15 cm. de gruix.

1.3. ESTRUCTURA HORITZONTAL.

Forjat de biguetes fabricades a peu d'obra, de formigó armat, sota dues esteses de rajola i paviment també de rajola, o be una xapa de maó buit de 2,5 cm. de gruix i paviment de rajola ceràmica de 1,2 x 15 x 30 cm.

Secció de biguetes: 8 x 16 cm. Separació entre eixos: 60 - 70 cm.

A la vertical del mur central de càrrega van formigonats els caps de les dues biguetes que formen els vanos, a fi i a compte d'aconseguir una biga continua i la conseqüent reducció de moment positiu respecte la simplement recolzada.

1.4. TANCAMENTS VERTICALS EXTERIORS. ELEMENTS EXTERIORS.

6-A

Murs de fàbrica de maó massís vist de 30 cm. de gruix a plantes baixes.

Murs de totxana de plà, cambra d'aire i envà de maó de 1/4, a façanes amb terrses. Arrebossat i pintat exterior.

Murs de totxana de plà, sense cambra, a façanes passadissos. Arrebossat i pintat exterior.

Fusteries de fusta i porticons també de fusta.

1.5. CONTACTE AMB TERRENY.

Solera de formigó i paviment enrajolat. Possible existència de cambra sanitària a llocs amb desnivell.

1.6. COBERTES.

Inclinada; de teula; bigues amb pendent i cel ras encanyissat penjat amb candeles de les bigues.

1.7. TANCAMENTS VERTICALS INTERIORS.

Envans ceràmics de maó massís de 1/4.

1.8. ACABATS INTERIORS ZONES SEQUES.

Paviments amb cairons ceràmics de 15x15 cm.

1.9. EQUIP DE BANY, CUINA, SAFAREIG. ACABATS INTERIORS ZONES HUMIDES.

Cuina econòmica.

1.10. SUBMINISTRAMENT D'AIGUA.

6-A

Instal.lació inicial per aforament, amb dipòsits damunt les caixes d'escala.

Tubs de plom a l'interior dels habitatges i de ferro a l'exterior.

1.11. EVACUACIÓ D'AIGUA.

Baixants de fibrociment.

Clavegueram de formigó amb anellat ceràmic.

1.12. INSTAL.LACIÓ D'ELECTRICITAT.

1.13. INSTAL.LACIÓ DE GAS.

1.14. CONDICIONAMENT AMBIENTAL: VENTILACIÓ, CALEFACCIÓ.

Xemeneia per a extracció de fums a les cuines.

1.15. INSTAL.LACIONS ESPECIALS.

GRUP: La Trinitat (Barcelona). PMHB.

(II)

6-B

ANY CONSTRUCCIÓ: 1957-58

PROMOCIÓ: Pública.

1. DESCRIPCIÓ.

TIPUS	B								
HABITATGES	75								
MÒDULS	5								
PLANTES	PB + 4								

1.1. FONAMENTACIÓ.

Sabates de formigó armat.

1.2.

1.3. ESTRUCTURA.

Pilars i jàsseres de formigó armat amb panells de façana adossats (sistema FIORIO).

Forjats ceràmics formats per peces de 1,20 m. d'amplada.

1.4. TANCAMENTS VERTICALS EXTERIORS. ELEMENTS EXTERIORS.

6-B

Panells enguixats per l'interior i arrebossats per l'exterior, de 20 cm. de gruix, amb ànima ceràmica.

Fusteria de fusta.

1.5. CONTACTE AMB TERRENY.

Cambrà sanitària.

1.6. COBERTES.

De fibrociment, plaques fixades a taulons de fusta. Una sola pendent. Sobre forjat.

1.7. TANCAMENTS VERTICALS INTERIORS.

Envans tradicionals ceràmics.

1.8. ACABATS INTERIORS ZONES SEQUES.

1.9. EQUIP DE BANY, CUINA, SAFAREIG. ACABATS INTERIORS ZONES HUMIDES.

1.10. SUBMINISTRAMENT D'AIGUA.

6-B

Tubs de ferro a l'exterior dels habitatges.

1.11. EVACUACIÓ D'AIGUA.

Baixants de fibrociment.

Xarxa de clavegueram de formigó.

1.12. INSTAL.LACIÓ D'ELECTRICITAT.

1.13. INSTAL.LACIÓ DE GAS.

1.14. CONDICIONAMENT AMBIENTAL: VENTILACIÓ, CALEFACCIÓ.

1.15. INSTAL.LACIONS ESPECIALS.

GRUP: La Trinitat (Barcelona). PMHB.

(II)

6-C

ANY CONSTRUCCIÓ: 1957-58

PROMOCIÓ: Pública.

1. DESCRIPCIÓ.

TIPUS	C								
HABITATGES	162								
MÒDULS	8								
PLANTES	PB + 4 PB + 5								

1.1. FONAMENTACIÓ.

Sabates de formigó armat, corregudes.

1.2. ESTRUCTURA VERTICAL.

Murs de fàbrica de maó massís de 15 cm. de gruix.

1.3. ESTRUCTURA HORITZONTAL.

Forjats de biguetes de formigó i revoltó.

Sense llindes als buits de les finestres, és el cercol del forjat el que fa aquesta funció.

1.4. TANCAMENTS VERTICALS EXTERIORS. ELEMENTS EXTERIORS.

6-C

Murs de fàbrica de maó massís vist de 15 cm. de gruix, cambra d'aire de 5 cm. i envà ceràmic.

Ampits formats amb totxana, de 10 cm. de gruix, arrebossats per l'exterior i , interiorment, enrasats amb l'envà interior.

Trencaaigües de rajola ceràmica sota finestra i sota ampit.

Fusteries de fusta i persianes a la valenciana.

1.5. CONTACTE AMB TERRENY.

Solera de formigó.

1.6. COBERTES.

Inclinada, de fibrociment, a dues aigües. Sense canaló i sense aïllament tèrmic.

1.7. TANCAMENTS VERTICALS INTERIORS.

Envans ceràmics.

1.8. ACABATS INTERIORS ZONES SEQUES.

Paviments de rajola ceràmica.

1.9. EQUIP DE BANY, CUINA, SAFAREIG. ACABATS INTERIORS ZONES HUMIDES.

1.10. SUBMINISTRAMENT D'AIGUA.

6-C

Muntats generals amb tubs de ferro de 1/2 " .

1.11. EVACUACIÓ D'AIGUA.

Baixants de fibrociment.

1.12. INSTAL.LACIÓ D'ELECTRICITAT.

1.13. INSTAL.LACIÓ DE GAS.

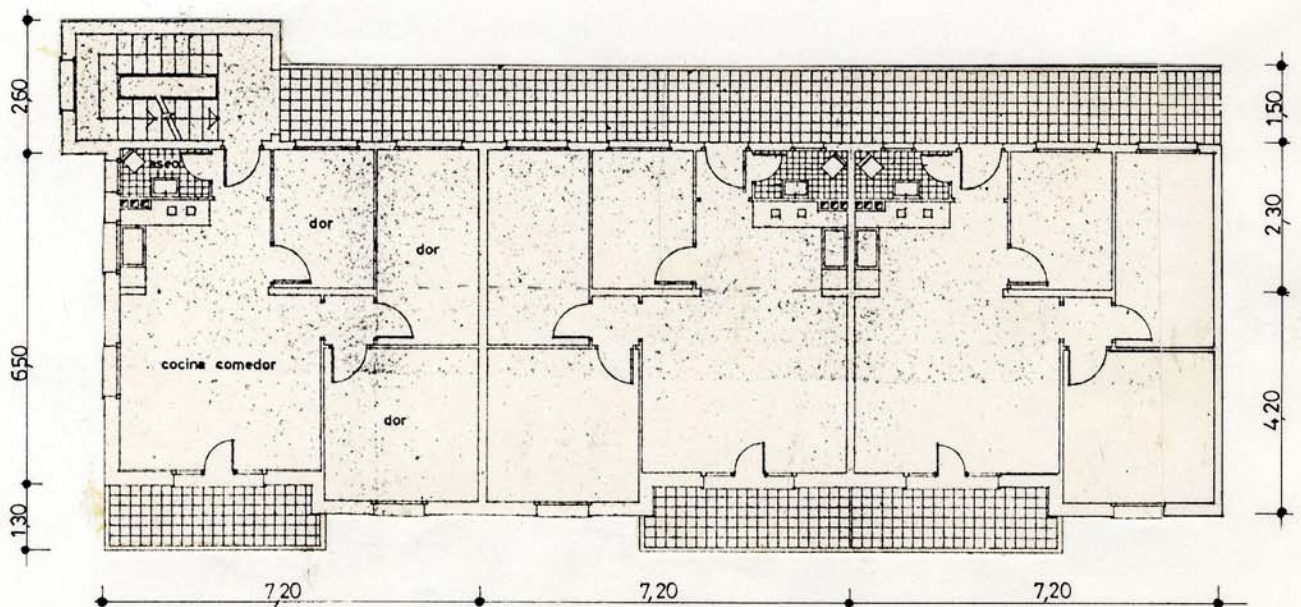
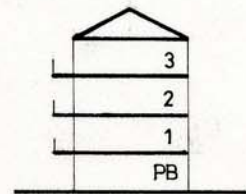
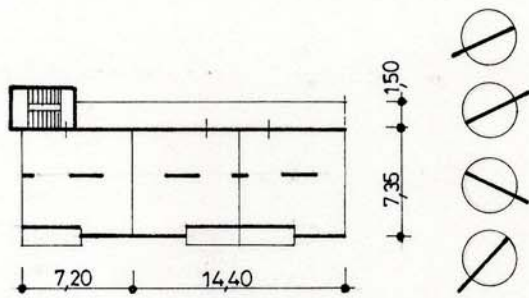
1.14. CONDICIONAMENT AMBIENTAL: VENTILACIÓ, CALEFACCIÓ.

1.15. INSTAL.LACIONS ESPECIALS.

ANY CONSTRUCCIÓ: 1953-54

HABITATGES: 618

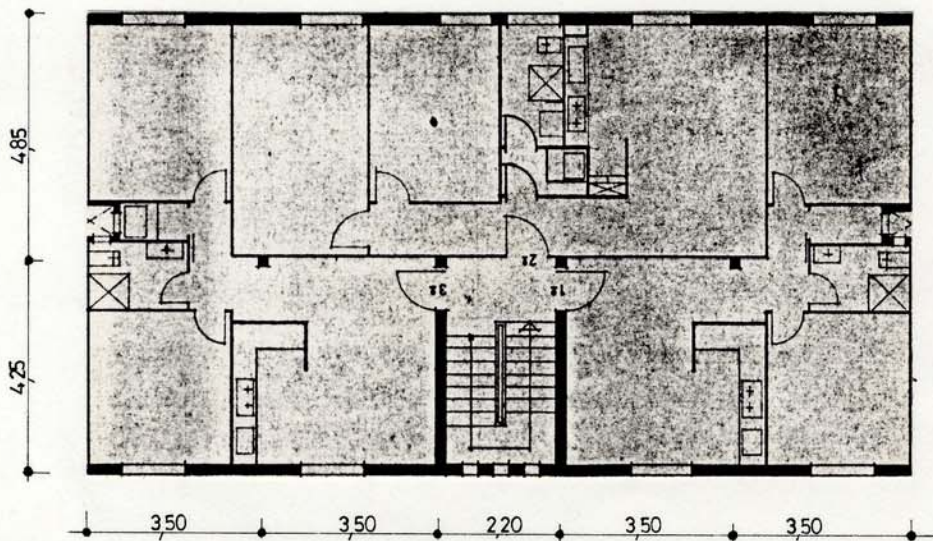
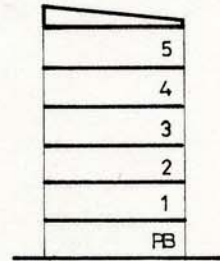
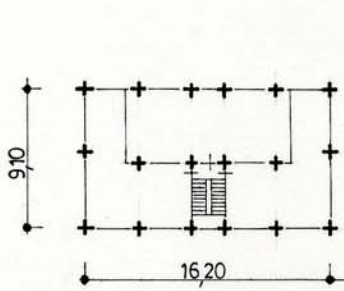
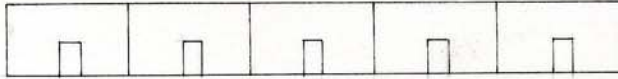
MODULS: 36

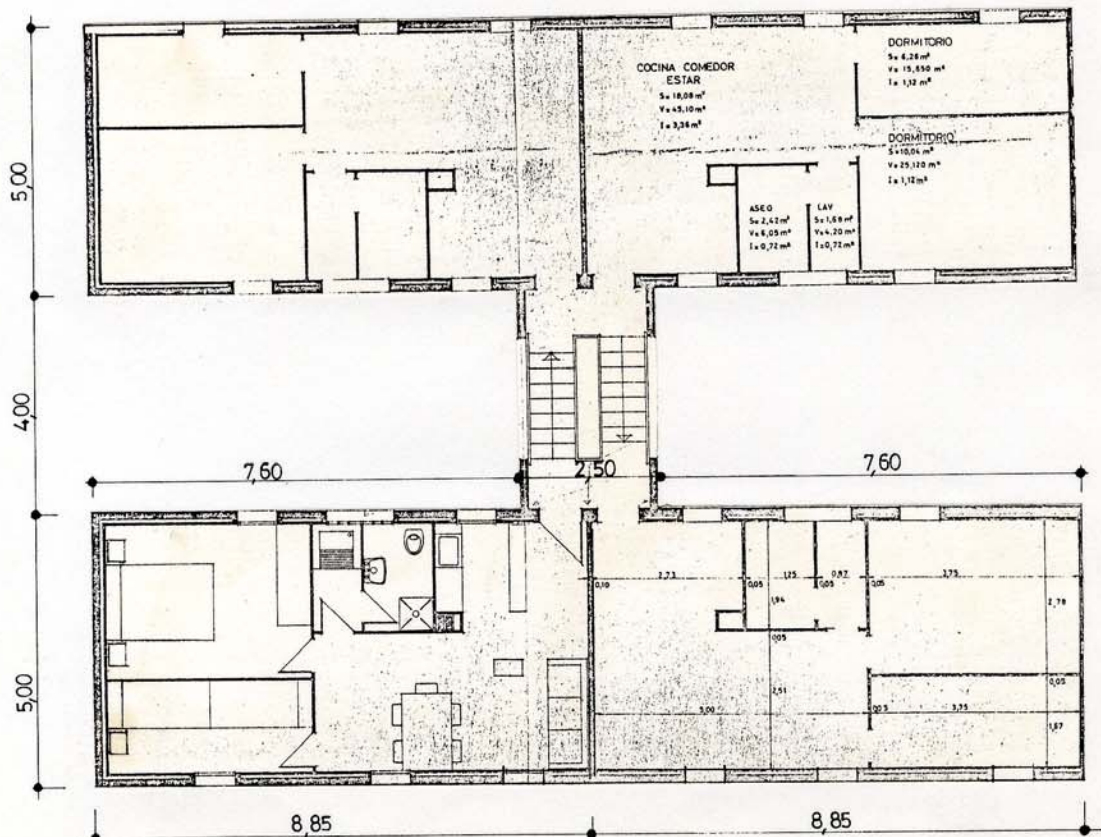
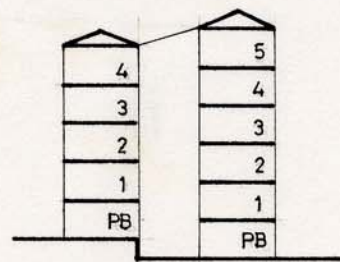
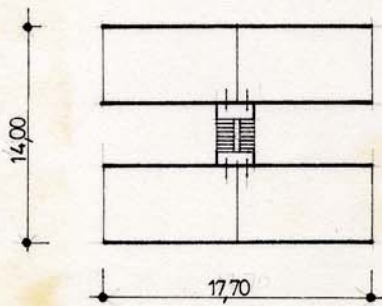
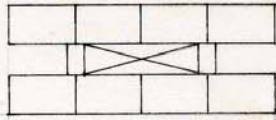


ANY CONSTRUCCIÓ: 1957-58

HABITATGES: 75

MÒDULS: 5





0
3

GRUP: La Trinitat (Barcelona). PMHB.

(I)

6-A

ANY CONSTRUCCIÓ: 1953-54

PROMOCIÓ: Pública.

2. COMPORTAMENT.

Bon comportament estructural.

No hi hagut problemes més greus que els corrents pel que fa a condensacions i filtracions als murs exteriors.

Filtracions generalitzades provinents dels locals dels dipòsits a les caixes d'escala.

Obturacions constants a les xarxes de desguàs, tant vertical com horitzontal. La freqüència de les obturacions augmentà de forma palesa amb l'aparició dels detergents no biodegradables per a rentar roba, degut a la ràpida formació de solatge. Aquest fet és generalitzable.

GRUP: La Trinitat (Barcelona). PMHB.

(II)

6-B

ANY CONSTRUCCIÓ: 1957-58

PROMOCIÓ: Pública.

2. COMPORTAMENT.

Fonamentació.

En bon estat

Estructura.

En bon estat.

Murs de tancament exterior:

Condensacions generalitzades, molt més acusades als ponts tèrmics dels forjats, façanes nord i sota coberta.

Evacuació d'aigua.

Al igual que al tipus A obturacions freqüents, molt més nombrosos amb l'ús dels detergents no biodegradables.

GRUP: La Trinitat (Barcelona). PMHB.

(II)

6-C

ANY CONSTRUCCIÓ: 1957-58 PROMOCIÓ: Pública.

2. COMPORTAMENT:

2.1. FONAMENTACIÓ.

En bon estat.

2.2. ESTRUCTURA VERTICAL.

2.3. ESTRUCTURA HORIZONTAL.

Fisures a centre de crugia indiquen fletxe excessiva dels forjats. Efectes indirectes d'aquestes fletxes són la fisuració d'envans i la pèrdua d'adherència del paviment.

2.4. TANCAMENTS EXTERIORS VERTICALS. ACABATS EXTERIORS.

Manca d'estanqueïtat a l'aigua per excessiva porositat del totxo, escàs contingut de ciment al morter i junts massa reculats (més de 2 cm. en alguns casos). En algun bloc hi manca el trencaaigües al cantell dels forjats.

Unions fusteria-obra defectuoses per manca de tapaboques i segellat. Trencaaigües trencats i saltats.

Humitats de condensació en els ponts tèrmics dels cantells dels forjats i dels ampits formats amb totxana de 10 cm. de gruix.

2.5. CONTACTE AMB TERRENY.

6-C

Humitats per capilaritat a planta baixa, tant als murs com al paviment, degut a l'aigua de pluja i a les fuites d'aigua del clavegueram respectivament.

2.6. COBERTES.

Filtracions nombroses degut a la ruptura de peces de fibrociment, manca de cavalcament suficient i florons de les fixacions massa petits.

Humitats per condensació degut a l'absència d'aïllament tèrmic.

2.7. TANCAMENTS VERTICALS INTERIORS.

2.8. ACABATS INTERIORS ZONES SEQUES.

2.9. EQUIPS DE BANY, CUINA, SAFAREIG. ACABATS INTERIORS ZONES HUMIDES.

2. 10. SUBMINISTRAMENT D'AIGUA.

6-C

La manca de protecció de les canonades en atravesar els forjats provoca corrossions als punts de contacte.

2.11. EVACUACIÓ D'AIGUA.

Obturacions freqüents en els baixants.

Pericons i clavegueram igualment amb obturacions molt freqüents.

2.12. INSTAL.LACIÓ D'ELECTRICITAT.

Manca de protecció de la línia de distribució que es troba a l'exterior.

2.13. INSTAL.LACIÓ DE GAS.

2.14. CONDICIONAMENT AMBIENTAL: VENTILACIÓ, CALEFACCIÓ.

2.15. INSTAL.LACIONS ESPECIALS.

GRUP: La Trinitat (Barcelona) PMHB.

(I) (II)

6-A

ANY CONSTRUCCIÓ: 1957-58 PROMOCIÓ: Pública.

6-B

6-C

3. ACTUACIONS.

3.1. FONAMENTACIÓ.

3.2. ESTRUCTURA VERTICAL.

3.3. ESTRUCTURA HORITZONTAL.

3.4. TANCAMENTS EXTERIORS VERTICALS. ACABATS EXTERIORS.

Reposició estanqueïtat zones opaques mitjançant repàs dels arrebossats i pintura EXTOLITE o similar (tipus A) (RG 81).

Reposició estanqueïtat zones opaques mitjançant pintura façanes (tipus B) (RG 81).

Repàs estanqueïtat mitjançant pintura zones arrebossades (ampits finestres, cercols) (tipus C) (RG 81).

Formació de tancament per a les escales amb vidre subjectat o l'estructura metàl·lica (tipus C) (RG 80).

3.5. CONTACTE AMB TERRENY.

6-A

6-B

6-C

3.6. COBERTES.

Reparació estructura de fusta de la coberta primitiva i reposició d'estanquitat (tipus B) (RG 76).

Reposició de l'estanquitat mitjançant formació de nova coberta a base de peces de "aceroid" pintat (tipus C) (RG 81).

3.7. TANCAMENTS VERTICALS INTERIORS.

3.8. ACABATS INTERIORS ZONES SEQUES.

3.9. EQUIP DE BANY, CUINA, SAFAREIG. ACABATS INTERIORS ZONES HUMIDES.

3.10. SUBMINISTRAMENT D'AIGUA.

6-A

Reposició de la instal.lació general (tipus A) (RG 77).

6-B

6-C

3.11. EVACUACIÓ D'AIGUA.

Reposició total de la xarxa horitzontal de clavegueram amb tub de PVC (tipus A) (RG 82).

Dotació de canalons i baixants per a la recollida d'aigües de cobertes (tipus A,B) (RG 81).

Reposició de la xarxa de clavegueram a l'exterior dels blocs (tipus B) (RG 82).

3.12. INSTAL.LACIÓ D'ELECTRICITAT.

Reposició de la instal.lació general (incluint connexió de servei, quadre general, etc) , amb augment de potència (RG 80).

3.13. INSTAL.LACIÓ DE GAS.

3.14. CONDICIONAMENT AMBIENTAL: VENTILACIÓ, CALEFACCIÓ.

3.15. INSTAL.LACIONS ESPECIALS.

GRUP: La Trinitat (Barcelona). PMHB

(I) (II)

6-A

ANY CONSTRUCCIÓ: 1957-58 PROMOCIÓ: Pública.

6-B

6-C

4. NOTES.

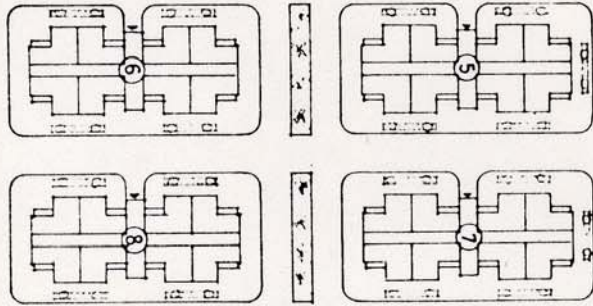
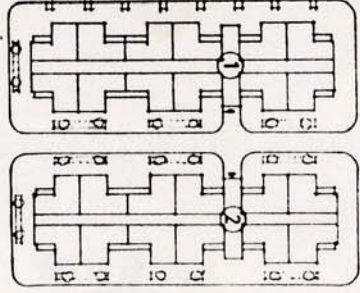
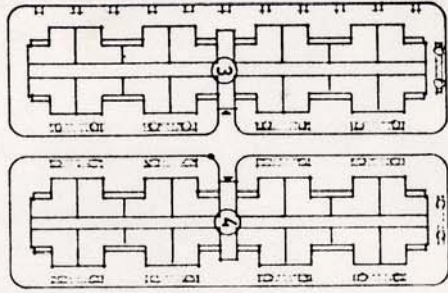
(De l'entrevista amb M. Dargallo, arqte. PMHB). Respecte al tipus B.

- Per a l'adjudicació de l'obra, el PMHB convocà concurs entre empreses que aportessin el projecte realitzat. El concurs se l'adjudicà la societat SADEM que explotava la patent francesa FIORIO. La societat tenia la seva seu a Barcelona.
- Segons els tècnics del PMHB, es tracta de la primera experiència de sistema prefabricat a Catalunya i, probablement, a Espanya.
- En el decurs de l'execució de l'obra, el despreniment d'un panell desde la grúa, origina la ruptura dels forjats de totes les plantes en la zona de l'impacte.

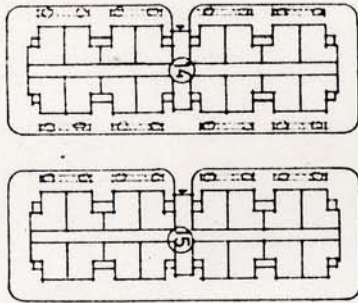
5. FONTS D'INFORMACIÓ.

- Plànols arxiu PMHB (D)
- Entrevista amb M. Dargallo, arqte. del PMHB. (D)
- Entrevista amb Llobets, aparellador del PMHB. (D)
- Treball curset de doctorat d'en V. Seguí i F. Magarolas, arqtes. (D)
- Article a revista MMMC nº 18 (1961) titulat "Procedimientos industriales de construcción de viviendas" Autor : G. Galmés de Fuentes. (B)

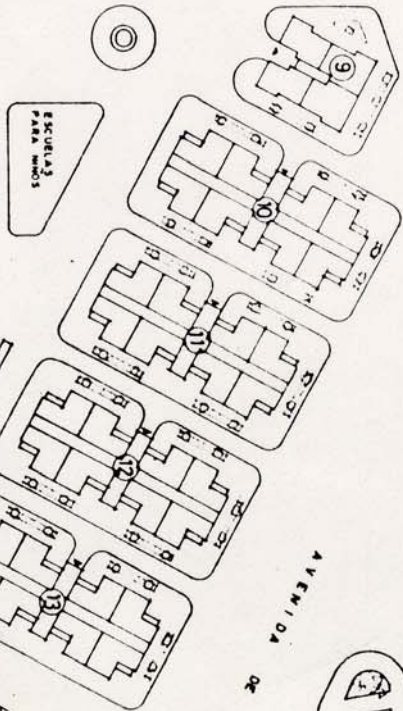
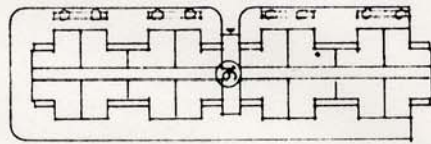
CALLE ISLAS CANARIAS



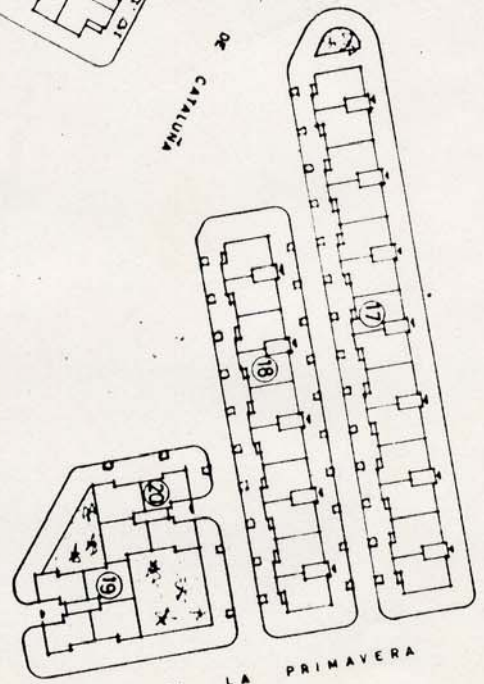
CALLE LAURET



CALLE MIMOSAS



CALLE DE LOS PINOS



CALLE DE LA PRIMAVERA

GRUP: Onésimo Redondo (1'Hospitalet) 7-A

ANY CONSTRUCCIÓ: 1953-54 PROMOCIÓ: Pública. 7-B

7-C

7-D

1. DESCRIPCIÓ.

TIPUS	A	B	C	D			
HABITATGES	544	128	48	96			
MODULS	13	2	3	12			
PLANTES	PB + 3	PB + 3	PB + 3	PB + 3			

1.1. FONAMENTACIÓ.

En general sabates corregudes de maçoneria (pedra, totxo, morter de calç) molt amples.
En uns pocs llocs, fonamentació a base de pilars i arcs de fàbrica de maó.

1.2. ESTRUCTURA VERTICAL.

Murs de càrrega de fàbrica de maó massís de 14 cm. Llindes amb biguetes de formigó. En algun lloc, arc de descàrrega.

1.3. ESTRUCTURA HORITZONTAL.

Forjat de planta baixa, que tanca la cambra sanitària, a base de voltes ceràmiques fetes amb maó de quart doblat.
A la resta de plantes s'hi observen 3 tipus diversos de forjats:
a/ Biguetes de formigó i solera recolzada directament sobre les biguetes a base de 2 capes de rajola. El forjat es tanca per sota amb xapes de guix amb espart subjectades mitjançant canyes a les biguetes.
b/ Biguetes de formigó i revoltó ceràmic prefabricat.
c/ Ceràmica armada.

1.4. TANCAMENTS VERTICALS EXTERIORS. ELEMENTS EXTERIORS.

7-A

Murs de fàbrica de maó massís de 14 cm, cambra d'aire i envà demaó de quart; arrebossat exterior amb morter de calç i pintat.

7-B

7-C

7-D

1.5. CONTACTE AMB TERRENY.

Cambra sanitària a tots els blocs, d'alçada variable.

1.6. COBERTES.

Terrat a la catalana, amb cambra de 30 cm i pendent molt forta (3-5 %)

1.7. TANCAMENTS VERTICALS INTERIORS.

Envans amb maó de quart. Fusteria de fusta.

1.8. ACABATS INTERIORS ZONES SEQUES.

Paviment de rajola (cairons) interior habitatges i zones comunes.

1.9. EQUIP DE BANY, CUINA, SAFAREIG. ACABATS INTERIORS ZONES HUMIDES.

Cuina econòmica a carbó.

1.10. SUBMINISTRAMENT D'AIGUA.

7-A

Tubs de Fe galvanitzat.
Comptadors individuals.
Solament aigua freda.

7-B

7-C

7-D

1.11. EVACUACIÓ D'AIGUA.

Baixants de fibrociment.
Xarxa de clavegueram amb tubs vistos de formigó.

1.12. INSTAL·LACIÓ D'ELECTRICITAT.

Vista, per tub Bergman.
Gran electrificació: 300 Wats, 1 circuit.

1.13. INSTAL·LACIÓ DE GAS.

1.14. CONDICIONAMENT AMBIENTAL: VENTILACIÓ, CALEFACCIÓ.

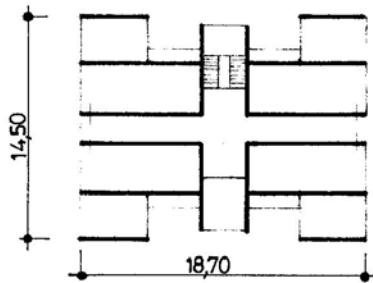
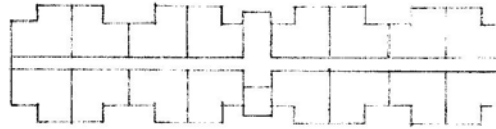
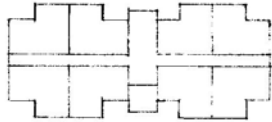
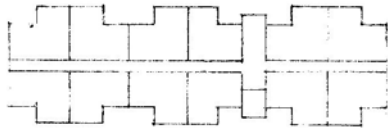
Xemeneia per extracció de fums cuines.

1.15. INSTAL·LACIONS ESPECIALS.

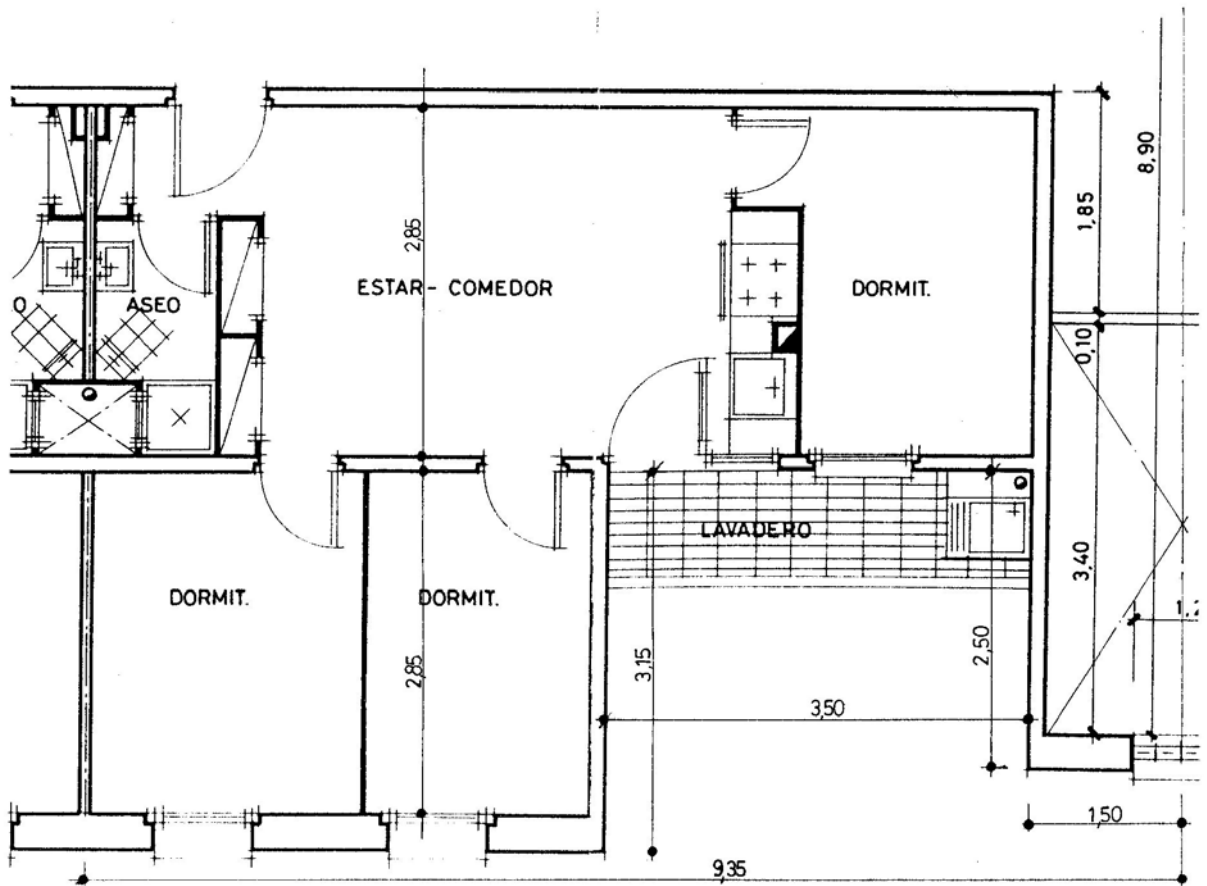
ANY CONSTRUCCIÓ: 1953-54

HABITATGES: 544

MÓDULS: 13



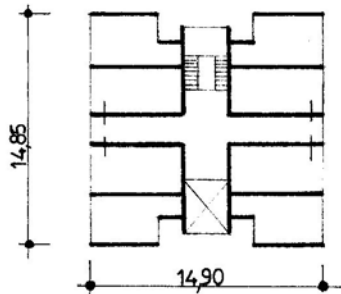
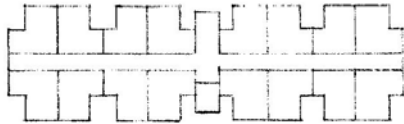
3
2
1
PB



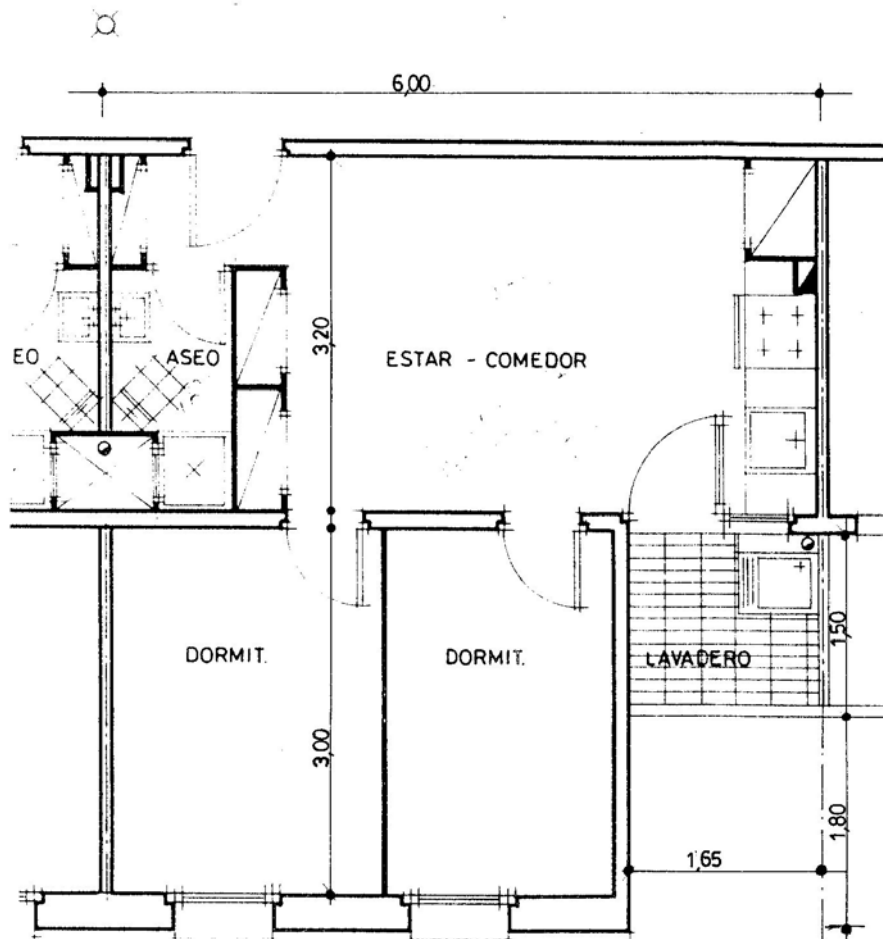
ANY CONSTRUCCIÓ: 1953-54

HABITATGES: 128

MÒDULS: 2



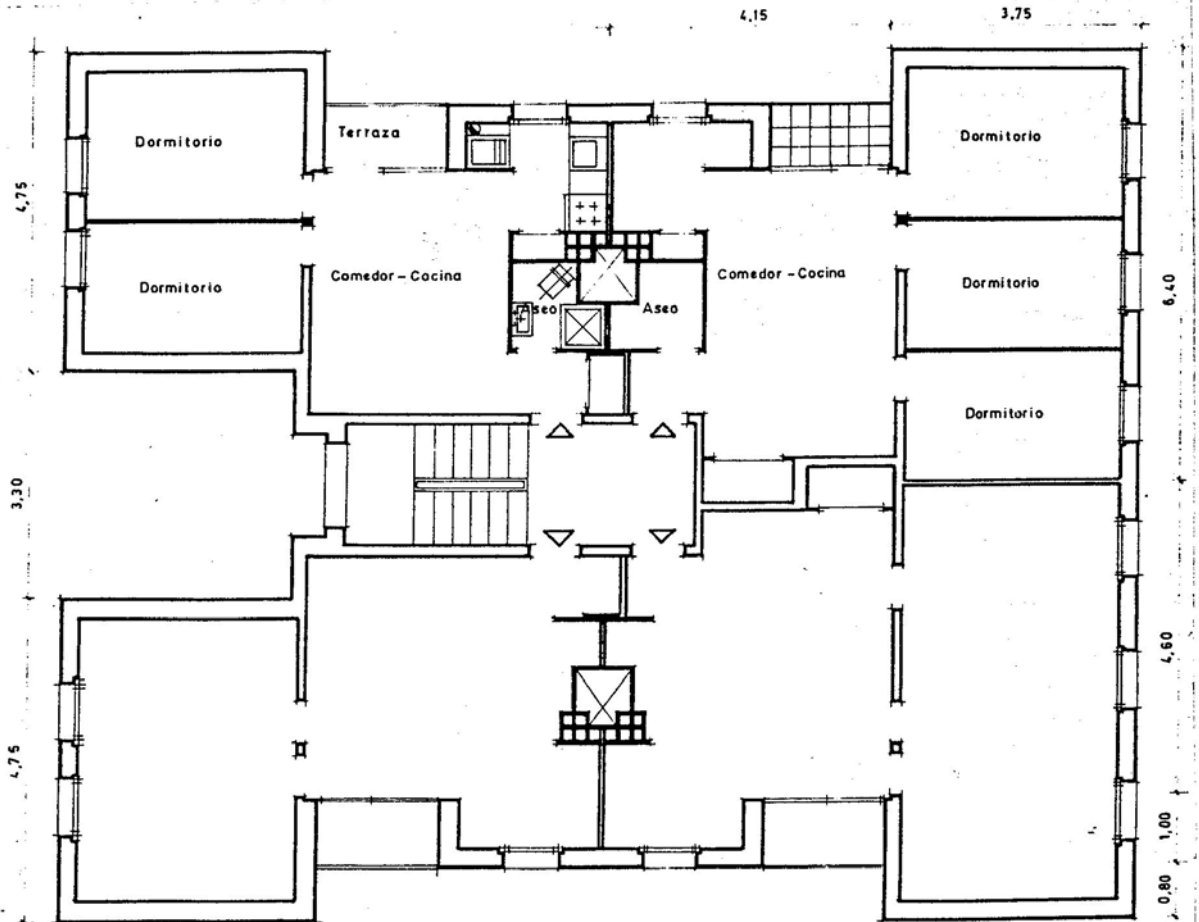
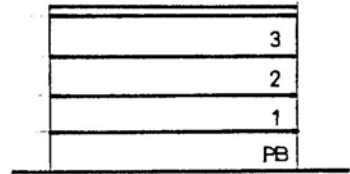
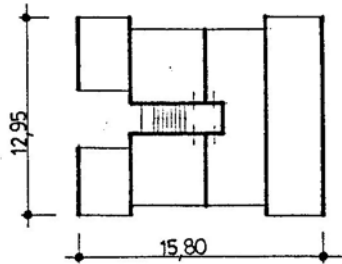
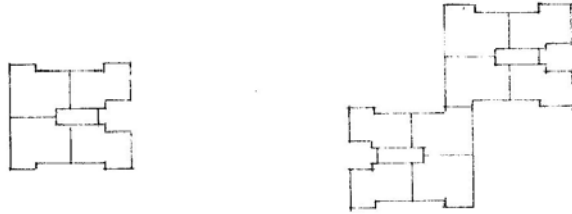
	3
	2
	1
	PB



ANY CONSTRUCCIÓ: 1953-54

HABITATGES: 48

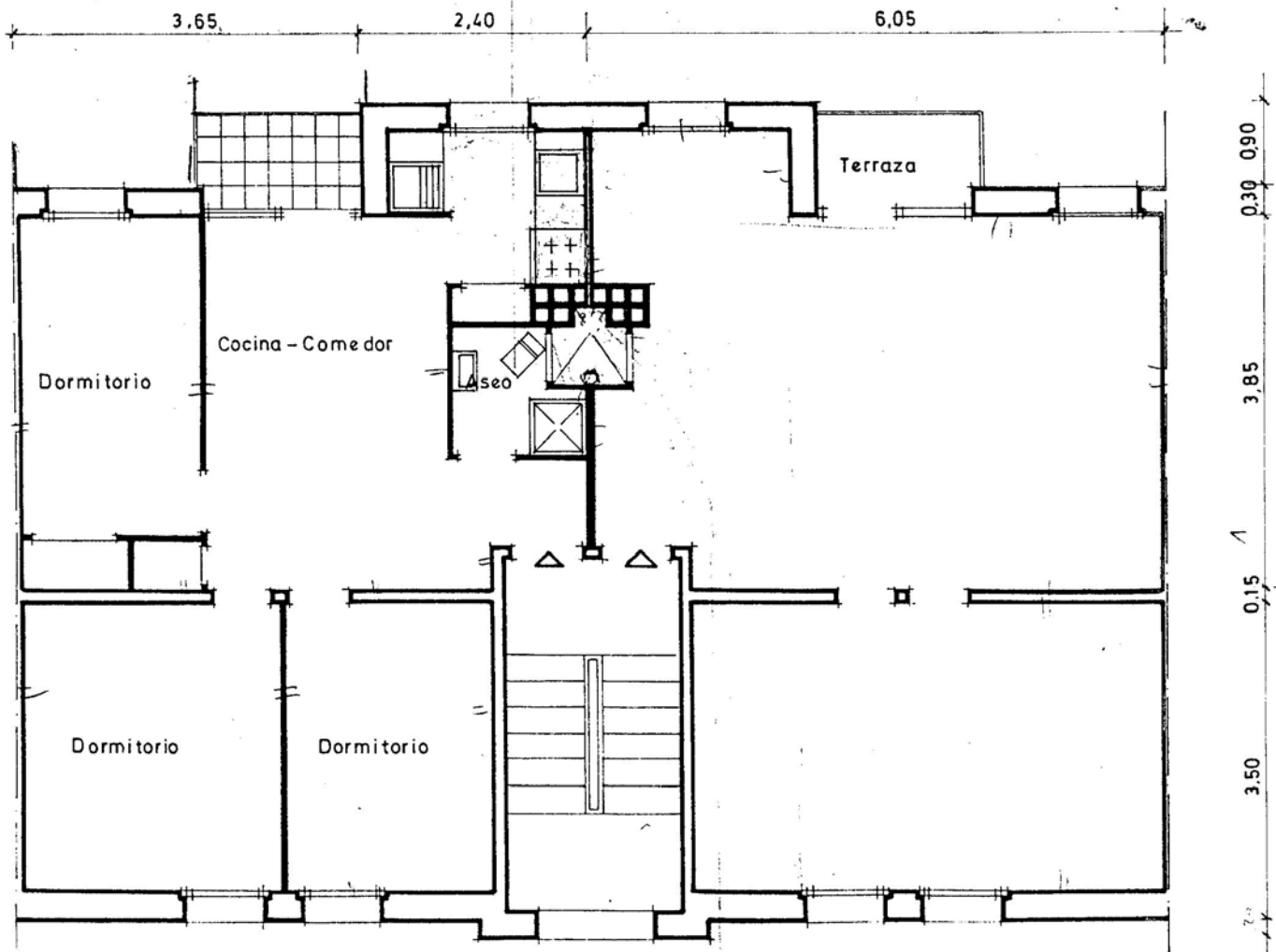
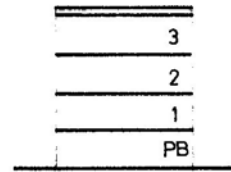
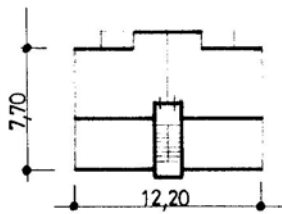
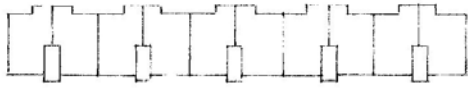
MÒDULS: 3



ANY CONSTRUCCIÓ: 1953-54

HABITATGES: 96

MÓDULS: 12



GRUP: Onésimo Redondo (l'Hospitalet)

7-A

ANY CONSTRUCCIÓ: 1953-54

PROMOCIÓ: Pública

7-B

7-C

7-D

2. COMPORTAMENT:

2.1. FONAMENTACIÓ.

2.2. ESTRUCTURA VERTICAL.

2.3. ESTRUCTURA HORIZONTAL.

Als blocs més propers al túnel del metro s'hi formaren esquerdes a les seccions febles dels murs. Alguns dintells fisurats. Voltes de planta baixa fisurades i trencades quasi en la seva totalitat. Corrosió d'armadures en els balcons i llocs a l'exterior.

2.4. TANCAMENTS EXTERIORS VERTICALS. ACABATS EXTERIORS.

Filtracions per la zona de supressió del ràfec. Condensacions a un 60-70 % d'habitatges, coincidint amb els ponts tèrmics i més accentuades a les parets Nord i en els habitatges més ocupats.

2.5. CONTACTE AMB TERRENY.

7-A

Afectat per ruptura de clavegueram. Les aigües vessades han arribat a provocar humitats per capilaritat als murs quan la cambra és petita i en cas d'inundació.

7-B

7-C

7-D

2.6. COBERTES.

Infiltracions generalitzades. Soleres molt esquerdades. Nombroses reparacions locals, sobretot als minvells.
Despreniments localitzats de ràfeces que aconsellà el seu total enderroc, la qual cosa originà filtracions per l'antiga trovada ràfec-Murs de façana.

2.7. TANCAMENTS VERTICALS INTERIORS.

2.8. ACABATS INTERIORS ZONES SEQUES.

Despreniment de plaques de guix del cel ras, originades pel guerxament de les canyes que les suporten.

2.9. EQUIPS DE BANY, CUINA, SAFAREIG. ACABATS INTERIORS ZONES HUMIDES.

2. 10. SUBMINISTRAMENT D'AIGUA.

7-A

Corrosió generalitzada dels tubs de Fe.

7-B

7-C

7-D

2.11. EVACUACIÓ D'AIGUA.

Filtració pels junts dels tubs i per ruptures dels elements de desguàs.

2.12. INSTAL.LACIÓ D'ELECTRICITAT.

2.13. INSTAL.LACIÓ DE GAS.

2.14. CONDICIONAMENT AMBIENTAL: VENTILACIÓ, CALEFACCIÓ.

2.15. INSTAL.LACIONS ESPECIALS.

GRUP: Onésimo Redondo (l'Hospitalet)

7-A

ANY CONSTRUCCIÓ: 1953-54 PROMOCIÓ: Pública.

7-B

7-C

7-D

3. ACTUACIONS.

3.1. FONAMENTACIÓ.

3.2. ESTRUCTURA VERTICAL.

3.3. ESTRUCTURA HORITZONTAL.

Substitució voltes de planta baixa per forjat de biguetes autoresistents. (RG 79-81)

Substitució puntual de biguetes trencades (RG 75-78).

Substitució de tota l'escala d'un bloc, feta a base de voltes a la catalana, amb problemes de seguretat (RG 75-78).

Reparació puntual de dintells i esquerdes de dilatació.

3.4. TANCAMENTS EXTERIORS VERTICALS. ACABATS EXTERIORS.

Supressió dels ràfecs per evitar desprendiments. (RG 75-78).

Impermeabilització trams afectats per supressió ràfecs (RG 79-81).

Canvi de tots els escopidors de rajola vidriada afectats per l'enderroc dels ràfecs (RG 79-81)

Reposició estanqueïtat a zones opaques a base de sanejament d'arrebossats i pintures (RG 80-83).

Nova col.locació arrebossat aïllant tèrmic i pintat posterior a trams de paret de 15 cm sense cambra (RG 80-83).

Formació de cèrcol a part superior barana acroteri.

3.5. CONTACTE AMB TERRENY.

7-A

Augment buits de ventilació cambres sanitàries (RG 80-83).
Reparació estanquitat zòcol (RG 76-79) (RG 80-83).

7-B

7-C

7-D

3.6. COBERTES.

Reposició estanquitat a base de capa de lliscat de morter i nova te-
la asfàltica tipus Super Morter-Plast (RG 75-78).

3.7. TANCAMENTS VERTICALS INTERIORS.

3.8. ACABATS INTERIORS ZONES SEQUES.

Canvi paviment a zones comunes: Substitució de la rajola del Vendrell
existent per terratzo (RG 75-78)
Substitució paviment de rajola del Vendrell per terratzo a l'interior
dels habitatges (15-20 % de la superfície aproximadament) (RG 79-81).

3.9. EQUIP DE BANY, CUINA, SAFAREIG. ACABATS INTERIORS ZONES HUMIDES.

Canvi dels aparells de W.C. malmesos arrel del canvi de baixants.
(Pràcticament tots) (RG 75-78).

3.10. SUBMINISTRAMENT D'AIGUA.

7-A

Reposició total instal.lació interior habitatges fins derivacions individuals (RG 75-78).

7-B

Reposició total montants fins claus de pas habitatges (RG 75-78).

Reposició instal.lació general des de connexió de servei fins peu moments (RG 79-81).

7-C

Centralització comptadors (RG 79-81).

7-D

3.11. EVACUACIÓ D'AIGUA.

Reposició baixants. Nous baixants de PVC (RG 75-78).

Reposició total xarxa horitzontal de clavegueram des de peu de baixants fins sortides blocs amb connexió per a pericons de pas a xarxa general (RG 79-81).

3.12. INSTAL.LACIÓ D'ELECTRICITAT.

Reposició total instal.lació general des de connexió de servei fins entrada habitatges. Nova col.locació d'interruptor diferencial i de I.C.P. (RG 79-81).

Centralització de comptadors (RG 79-81).

3.13. INSTAL.LACIÓ DE GAS.

3.14. CONDICIONAMENT AMBIENTAL: VENTILACIÓ, CALEFACCIÓ.

3.15. INSTAL.LACIONS ESPECIALS.

Nova col.locació antenes col.lectives TV. (RG 79-81).

Nova col.locació interfons (RG 79-81).

GRUP: Onésimo Redondo (Hospitalet de Llobregat).

7-A

ANY CONSTRUCCIÓ: 1953-54

PROMOCIÓ: Pública.

7-B

7-C

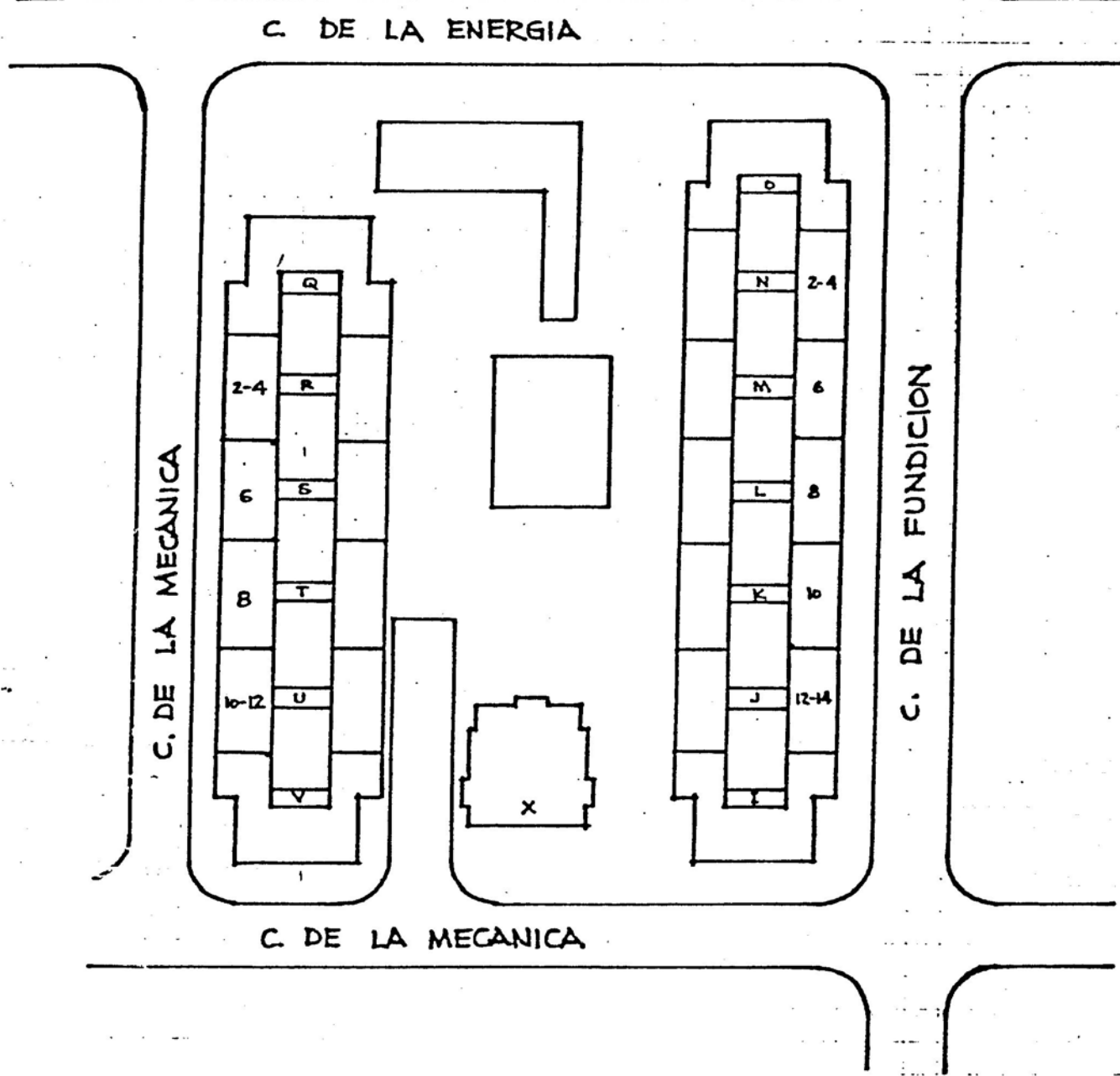
7-D

4. NOTES.

5. FONTS D'INFORMACIÓ.

- Entrevista amb F. Vicens, arqte. redactor projectes reparacions. (D)
- Plànols dels projectes de reparació redactats per G. Arís i F. Vicens, arqtes. (D)

8. SEAT Zona Franca (Barcelona)



GRUP: Habitatges SEAT (Barcelona).

8-A

ANY CONSTRUCCIÓ: 1954-56

PROMOCIÓ: Privada.

8-B

1. DESCRIPCIÓ.

TIPUS	A	B					
HABITATGES	180	80					
MÒDULS	9	4					
PLANTES	PB + 5	PB + 5					

1.1. FONAMENTACIÓ.

Per pilotatge, sistema SIPSA, de 35 cm. de ϕ i camisa metàl·lica recuperable. Profunditat 7-8 m., sense arriostrar.

1.2. ESTRUCTURA VERTICAL.

A la planta baixa, a base d'arcs de formigó en massa.

A la resta de plantes, murs de fàbrica de maó de 15 cm., utilitzant totxo buit de dos forats horitzontals i totxo perforat en punts singulars.

1.3. ESTRUCTURA HORITZONTAL.

Forjat de biguetes de formigó i revoltó ceràmic prefabricat.

A la planta soterrani, forjat a base de voltes formades amb un full de totxo buit i una solera sobre envanets també de totxo buit o un encadellat.

No existeixen cèrcols. Les voltes de p. baixa solen estar atirantades amb rodons del 16 ó 18 mm. de ϕ .

Nuclis d'escala de formigó armat sobre pilars de fàbrica embutits en el mur resistent. Replans amb volta molt plana, de gran llum.

1.4. TANCAMENTS VERTICALS EXTERIORS. ELEMENTS EXTERIORS.

8-A

Obra de fàbrica de maó de totxo buit i envà ceràmic per l'interior.

8-B

1.5. CONTACTE AMB TERRENY.

Solera de formigó.

1.6. COBERTES.

Terrat a la catalana, probablement sense tela asfàltica.

1.7. TANCAMENTS VERTICALS INTERIORS.

Envans ceràmics.

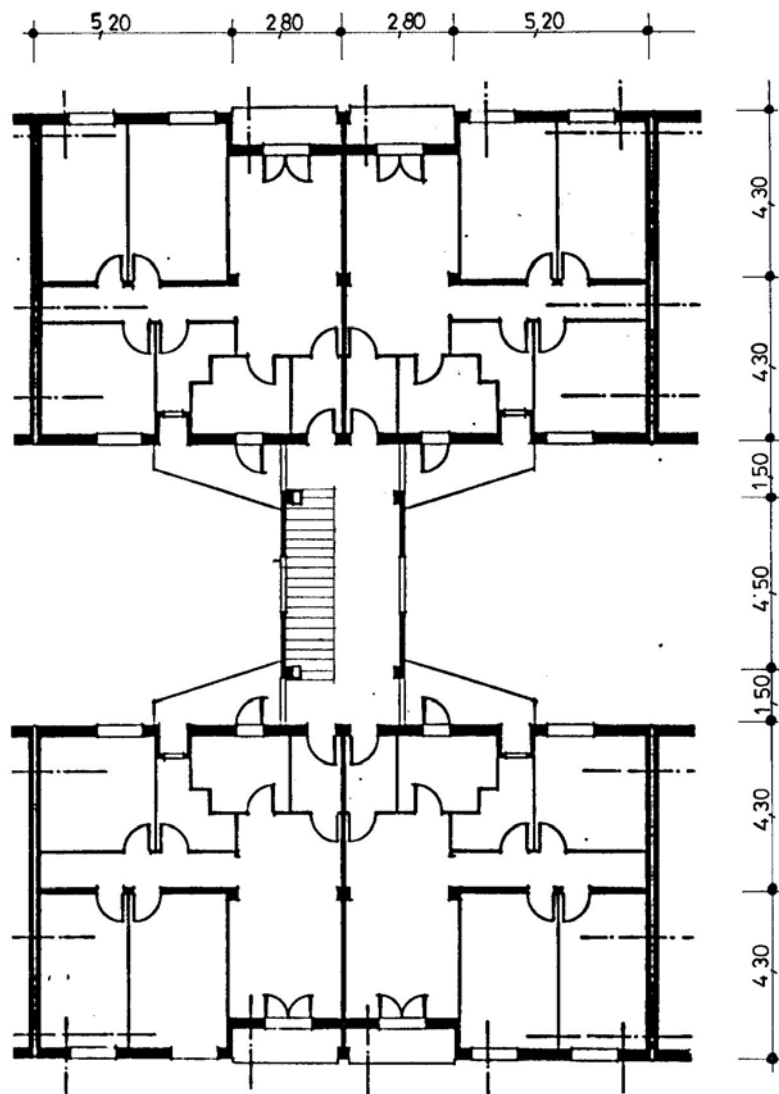
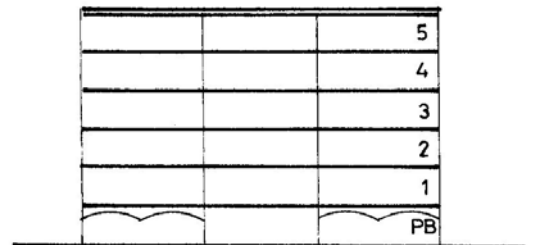
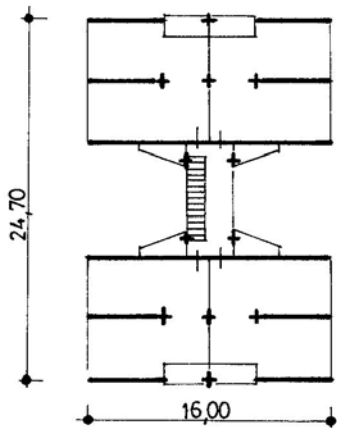
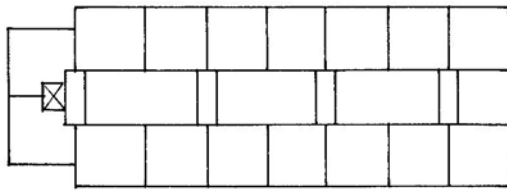
1.8. ACABATS INTERIORS ZONES SEQUES.

1.9. EQUIP DE BANY, CUINA, SAFAREIG. ACABATS INTERIORS ZONES HUMIDES.

ANY CONSTRUCCIÓ: 1954-56

HABITATGES: 180

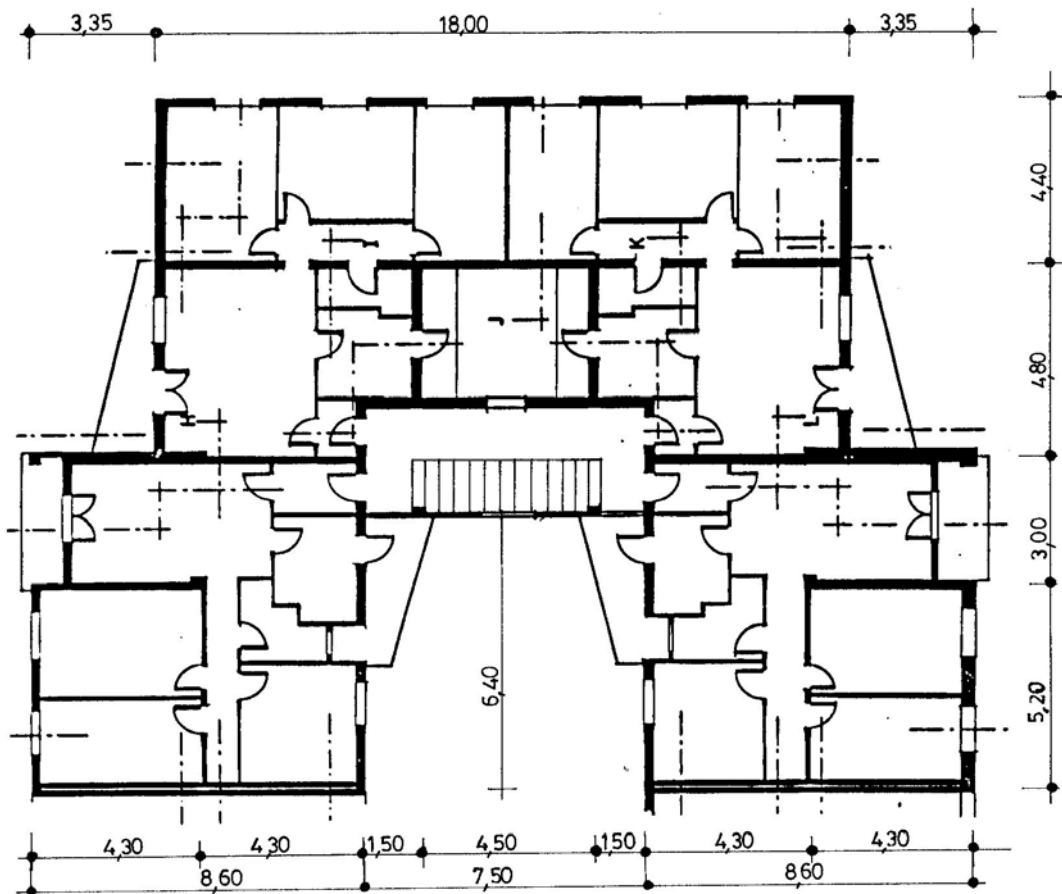
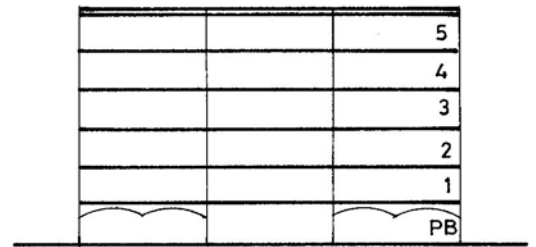
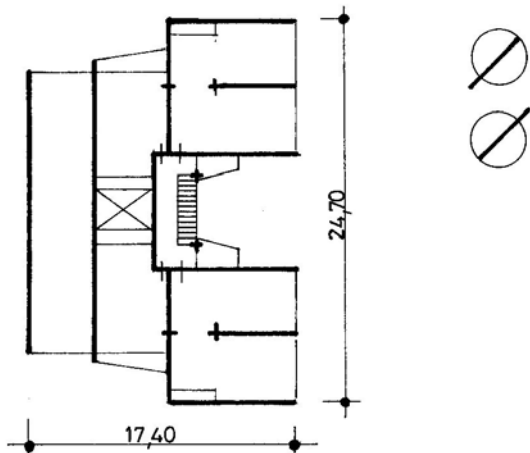
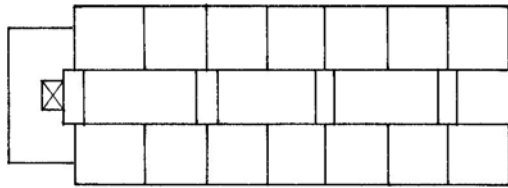
MÒDULS: 9

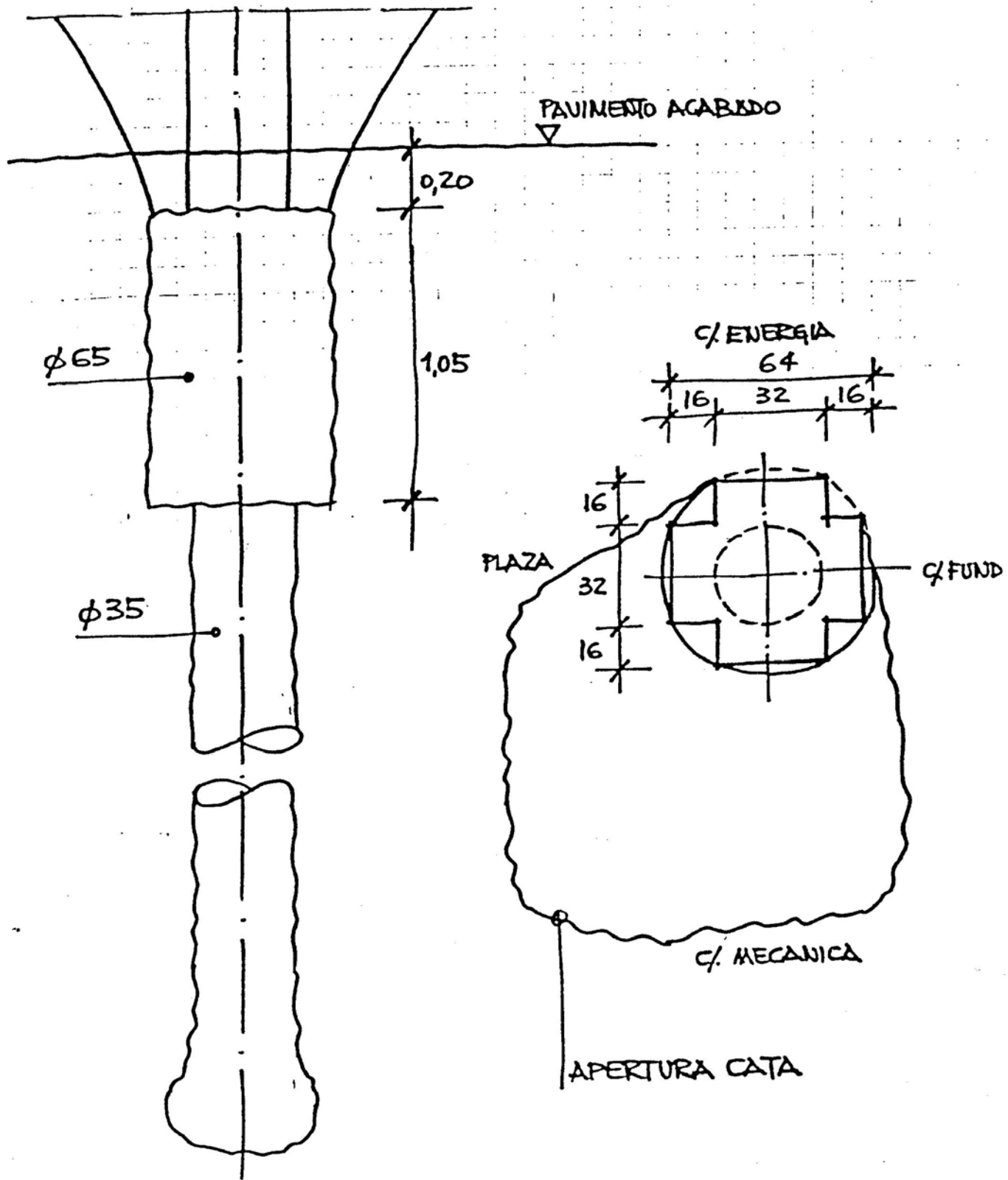


ANY CONSTRUCCIÓ: 1954-56

HABITATGES: 80

MÒDULS: 4





Grup SEAT - Barcelona

8-A
8-B / Detall fonamentació.

GRUP: Habitatges SEAT (Barcelona).

8-A

ANY CONSTRUCCIÓ: 1954-56 PROMOCIÓ: Privada.

8-B

2. COMPORTAMENT:

2.1. FONAMENTACIÓ.

- Fisures per assentament diferencials produïts en pilotatge que presenta coeficients de seguretat insuficients i desiguals.
- Fisures per accions addicionals, verticals i horitzontals, que han incidit sobre els pilots de façana a carrer, en haver-se realitzat el terraplenat en dates posteriors a l'execució de l'edifici.
- Fisures per manca d'arriostament dels pilots en les dues direccions i per manca d'atirament dels arcs parabòlics.

2.2. ESTRUCTURA VERTICAL.

2.3. ESTRUCTURA HORITZONTAL.

Ruptures per aixafament, degudes a càrregues localitzades superiors a les admissibles en punts singulars de l'estructura de fàbrica de maó.

Deficient execució dels junts de dilatació.

Deficient solució constructiva dels núclis d'escala amb elevades concentracions de càrregues en punts singulars.

2.4. TANCAMENTS EXTERIORS VERTICALS. ACABATS EXTERIORS.

GRUP: Habitatges SEAT (Barcelona)

8-A

ANY CONSTRUCCIÓ: 1954-56

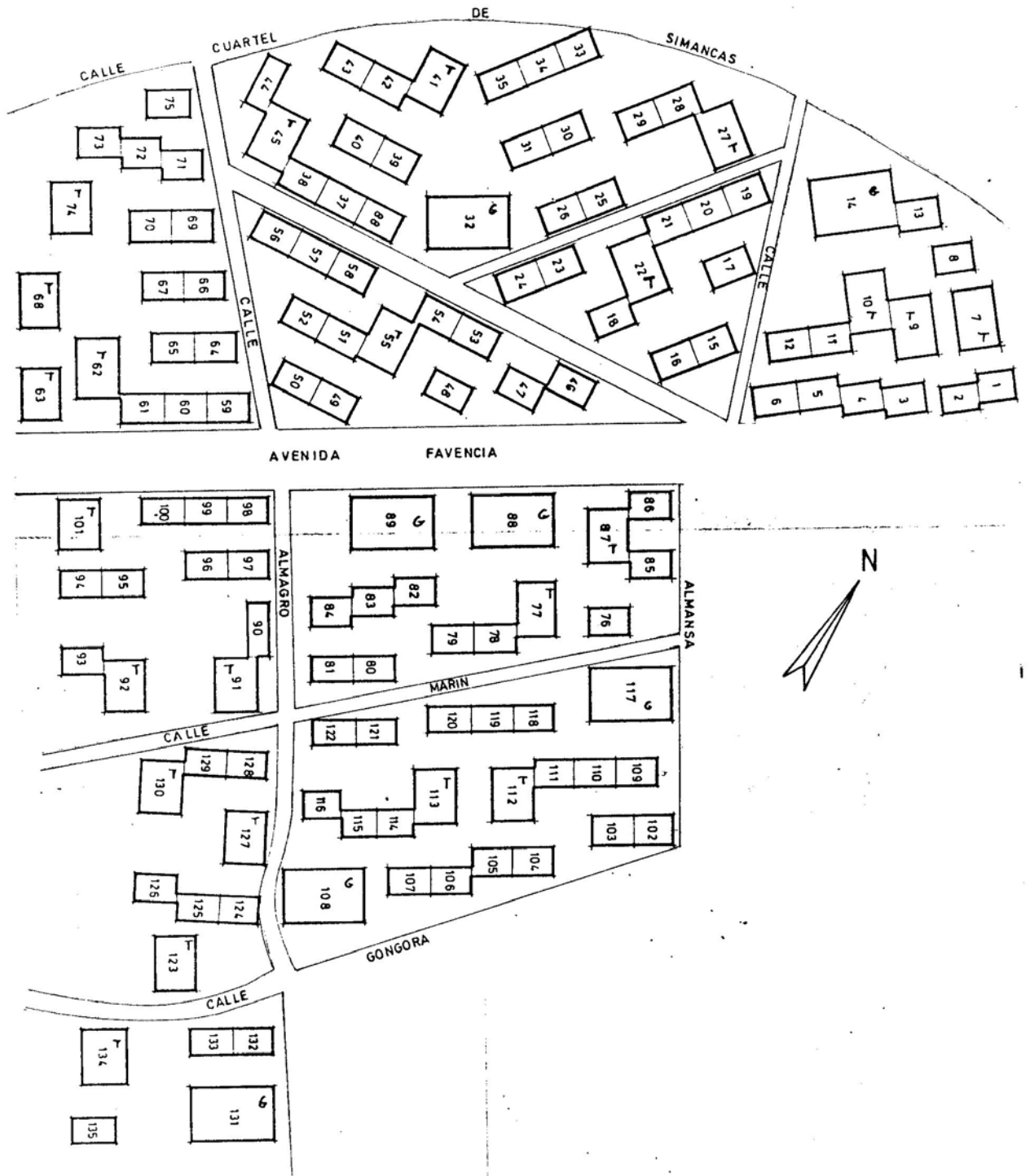
PROMOCIÓ: Privada.

8-B

4. NOTES.

5. FONTS D'INFORMACIÓ.

- Entrevista amb V. Tort, redactor d'informe tècnic, arqte. (D)
- Informe tècnic d'en F. Bassó, Dr. arqte. (D)



Grup Verdún OSH - Barcelona

GRUP: Verdún (Barcelona). OSH.

9-A

ANY CONSTRUCCIÓ: 1954-55

PROMOCIÓ: Pública.

9-B

9-C

1. DESCRIPCIÓ.

TIPUS	A	B	C				
HABITATGES	224	840	368				
MODULS	7	105	23				
PLANTES	PB + 3	PB + 3	PB + 3				

1.1. FONAMENTACIÓ.

Sabates corregudes de maçoneria.

1.2. ESTRUCTURA VERTICAL.

Murs de càrrega de fàbrica de maó massís de 30 cm. de gruix a la planta baixa i de 15 cm. de gruix a les plantes superiors.

Diferències d'execució notables entre els diversos blocs, degut al fet de participar-hi més d'una empresa.

1.3. ESTRUCTURA HORITZONTAL.

Forjats de biguetes de formigó i revoltó prefabricat.

Possibles diversitats en els tipus de bigueta i revoltó, tot conservant el sistema de forjat bigueta-revoltó.

1.4. TANCAMENTS VERTICALS EXTERIORS. ELEMENTS EXTERIORS.

9-A

Fàbrica de maó massís de 30 cm., arrebossat amb morter de calç a la planta baixa.

9-B

Fàbrica de maó de 14 cm., cambra d'aire i envà a la resta de plantes, amb els panys exteriors igualment arrebossats.

9-C

Sòcol de pedra natural.

Fusteries de fusta amb porticons de fusta.

1.5. CONTACTE AMB TERRENY.

Solera a base de formigó amb gruix variable, voltant els 10 cm.

1.6. COBERTES.

A la catalana, amb cambra d'aire.

1.7. TANCAMENTS VERTICALS INTERIORS.

Envans de maó massís de 4 cm. agafat amb guix.

Fusteries de fusta.

1.8. ACABATS INTERIORS ZONES SEQUES.

Paviments de mosaic hidràulic o be de rajola ceràmica.

1.9. EQUIP DE BANY, CUINA, SAFAREIG. ACABATS INTERIORS ZONES HUMIDES.

1.10. SUBMINISTRAMENT D'AIGUA.

9-A

Tubs de ferra.

9-B

9-C

1.11. EVACUACIÓ D'AIGUA.

Baixants de fibrociment.

Xarxa de clavegueram formada "in situ" amb fàbrica de maó ("tarjea")
i tubs de fibrociment per sota l'edifici.

1.12. INSTAL·LACIÓ D'ELECTRICITAT.

Grau d'electrificació: 1200 W.

1.13. INSTAL·LACIÓ DE GAS.

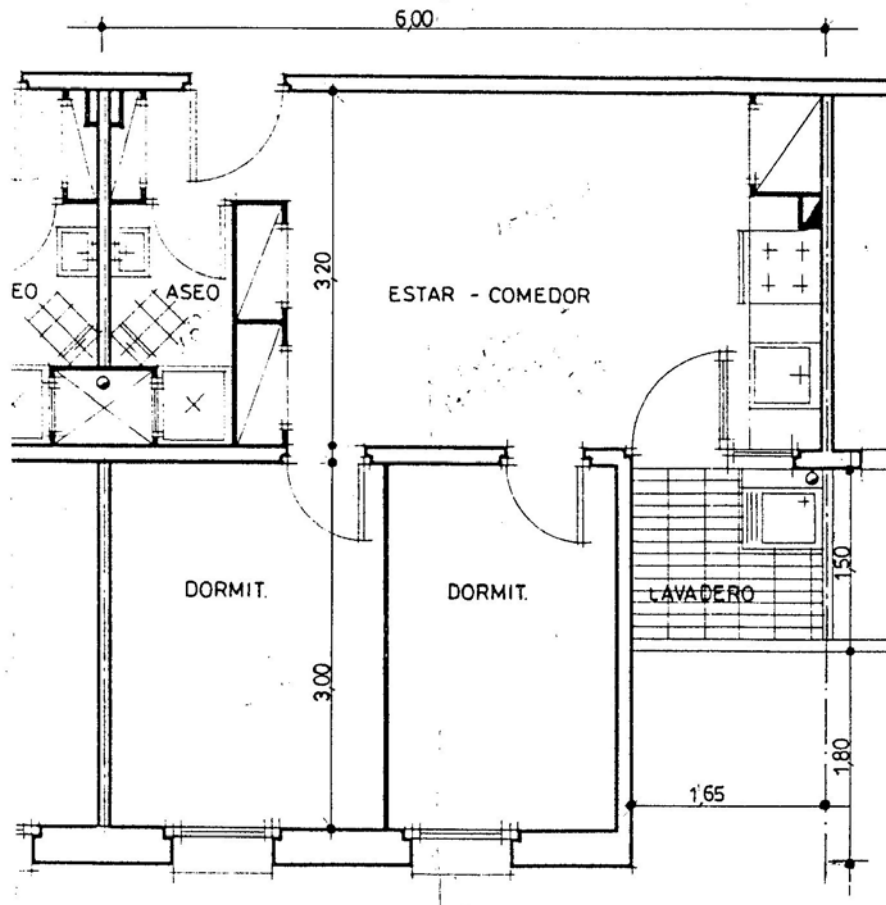
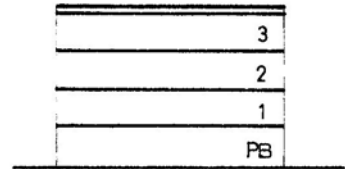
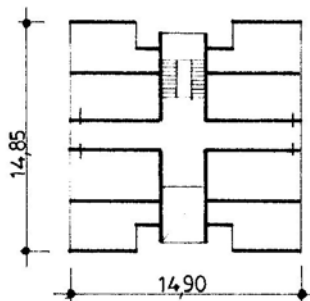
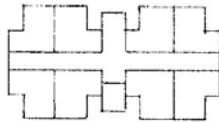
No n'existia d'origen.

1.14. CONDICIONAMENT AMBIENTAL: VENTILACIÓ, CALEFACCIÓ.

No era previst cap sistema de calefacció.

Existeixen xemeneies per a extracció de fums a les cuines.

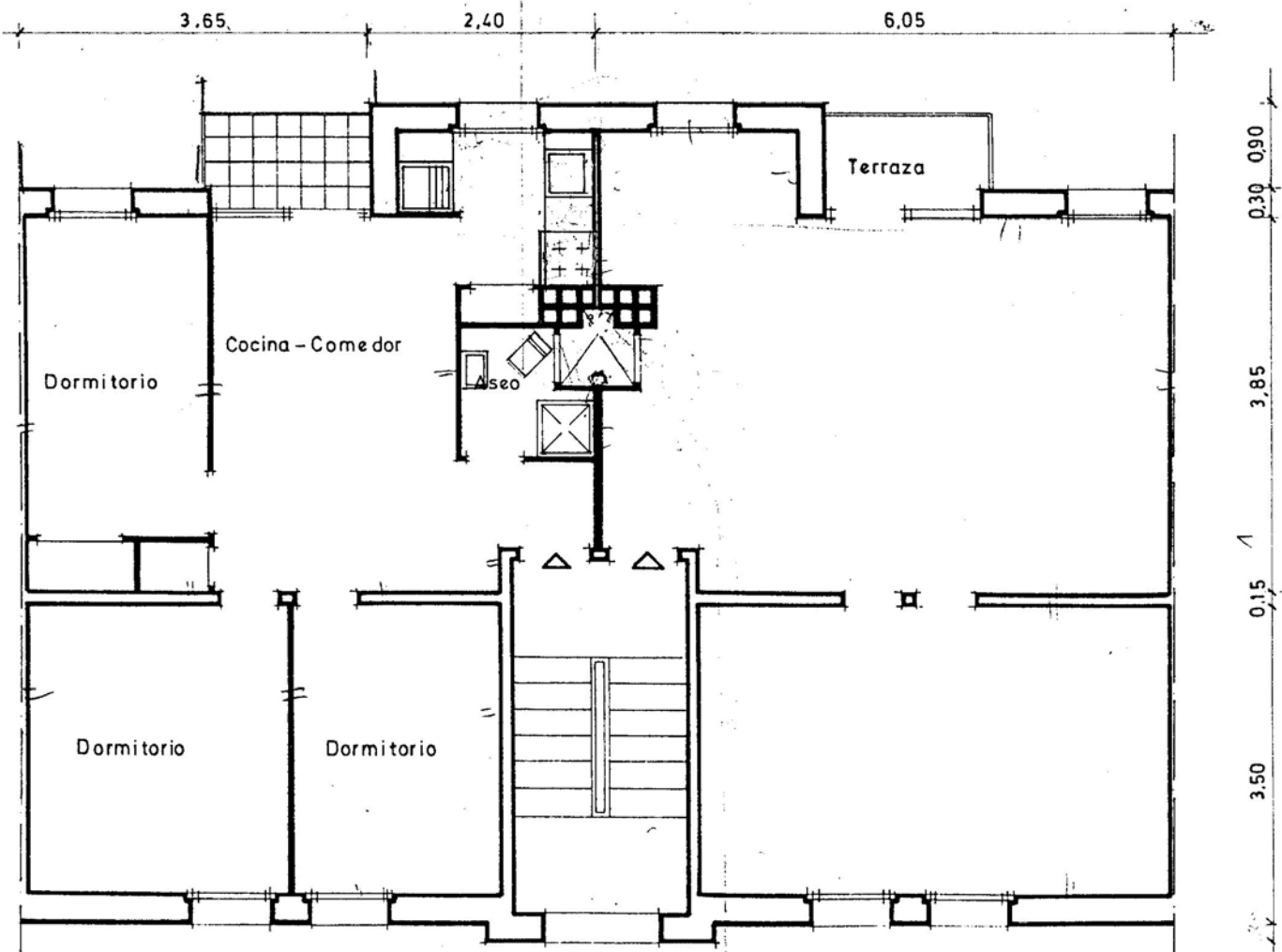
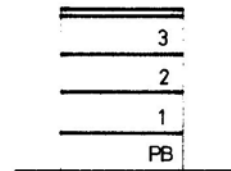
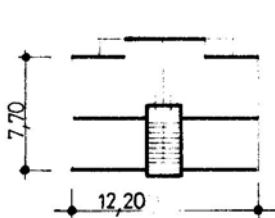
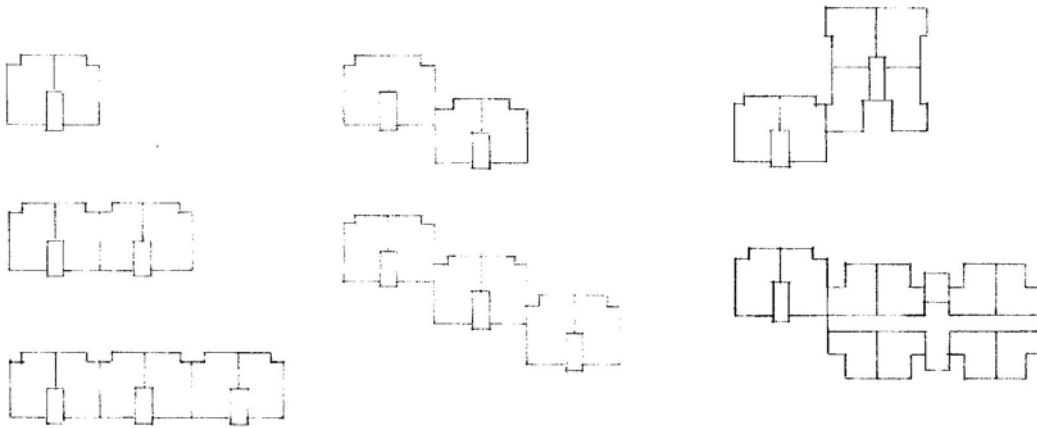
1.15. INSTAL·LACIONS ESPECIALS.

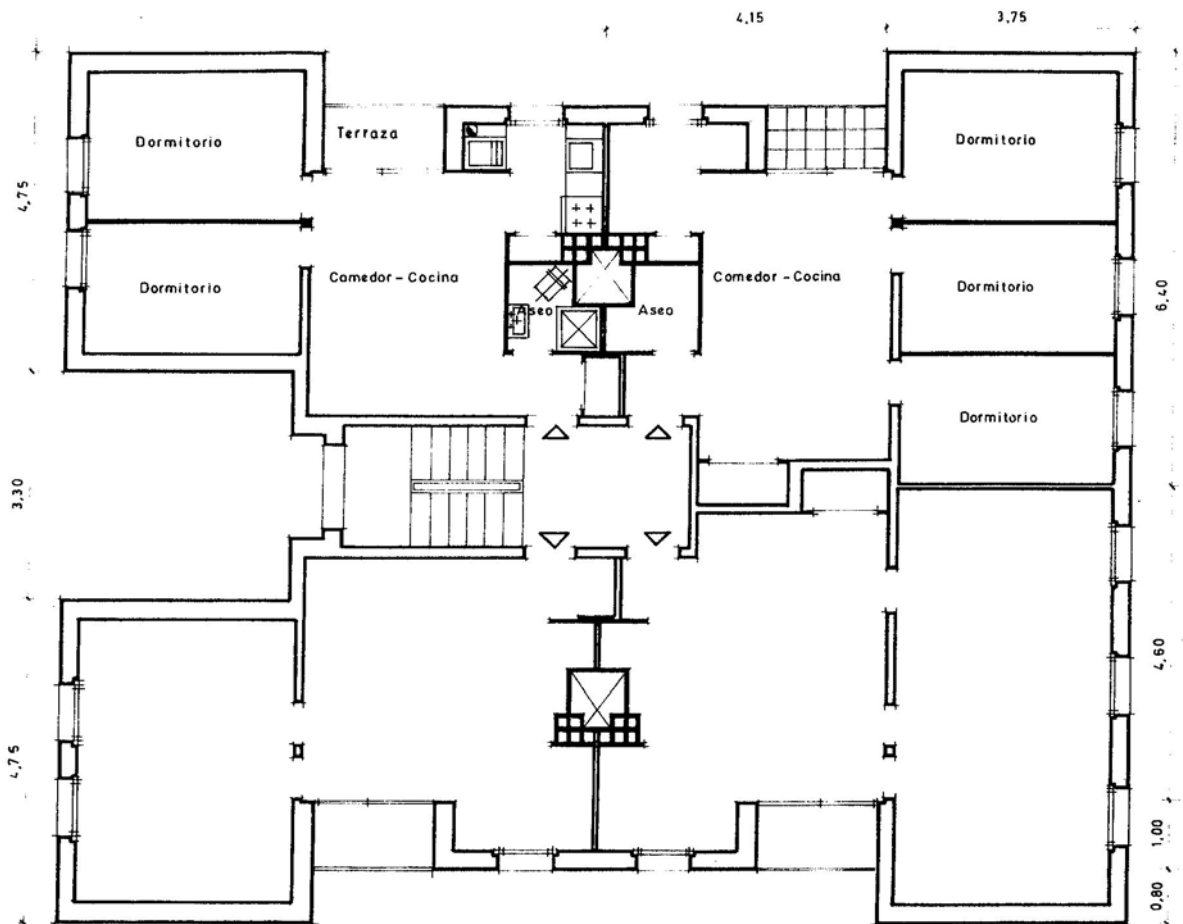
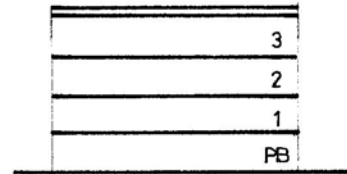
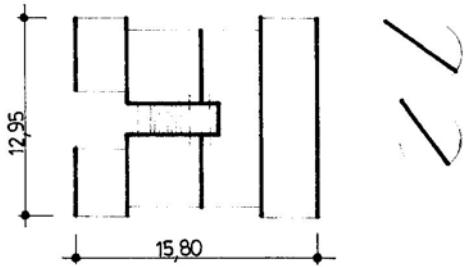
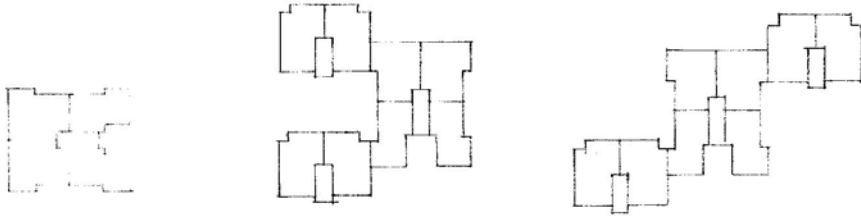


ANY CONSTRUCCIÓ: 1954-55

HABITATGES: 840

MÒDULS: 105





GRUP: Verdún (Barcelona). OSH.

9-A

ANY CONSTRUCCIÓ: 1954-55 PROMOCIÓ: Pública.

9-B

9-C

2. COMPORTAMENT:

2.1. FONAMENTACIÓ.

En bon estat.

2.2. ESTRUCTURA VERTICAL.

2.3. ESTRUCTURA HORIZZONTAL.

En bon estat.

2.4. TANCAMENTS EXTERIORS VERTICALS. ACABATS EXTERIORS.

Revestiments deteriorats (superfícies bufades).

2.5. CONTACTE AMB TERRENY.

9-A

Trencament de la solera produït, probablement, per les galeries excavades per les rates.

9-B

Humitats per capilaritat a parets i envans, agreujades a les zones properes a desguassos, per les fuites que aquests presenten.

9-C

2.6. COBERTES.

Problemes d'estanquitat generalitzats que obligaren a diverses actuacions de reparació.

2.7. TANCAMENTS VERTICALS INTERIORS.

Afectacions degudes als desnivells de la solera i als efectes de la humitat en les proximitats de les zones humides. Problemes d'estabilitat dels envans de planta baixa per les dites causes.

2.8. ACABATS INTERIORS ZONES SEQUES.

Paviments de les plantes baixes afectats per les falles de la solera.

Desgast del mosaic hidràulic a les parts comunes, amb problemes d'adherència.

2.9. EQUIPS DE BANY, CUINA, SAFAREIG. ACABATS INTERIORS ZONES HUMIDES.

Cuina econòmica.

2. 10. SUBMINISTRAMENT D'AIGUA.

9-A

9-B

9-C

2.11. EVACUACIÓ D'AIGUA.

Tubs de fibrociment totalment deteriorats per obturacions i trencaments.

Nombroses fuites al clavegueram.

2.12. INSTAL.LACIÓ D'ELECTRICITAT.

2.13. INSTAL.LACIÓ DE GAS.

2.14. CONDICIONAMENT AMBIENTAL: VENTILACIÓ, CALEFACCIÓ.

2.15. INSTAL.LACIONS ESPECIALS.

GRUP: Verdún (Barcelona). OSH.

9-A

ANY CONSTRUCCIÓ: 1954-55 PROMOCIÓ: Pública.

9-B

9-C

3. ACTUACIONS.

3.1. FONAMENTACIÓ.

3.2. ESTRUCTURA VERTICAL.

3.3. ESTRUCTURA HORIZONTAL.

3.4. TANCAMENTS EXTERIORS VERTICALS. ACABATS EXTERIORS.

Reposició de l'estanquitat a les zones opaques mitjançant el sanejament dels arrebossats (repicat del 80% de la superfície) i pintura (Feb-reveton) (RG 78).

Repàs fusteries i segellat junts fusteria-obra (RG 78).

Canvi de trencaaigües (RG 78).

Substitució dels porticons per persianes enrotllables (RG 78).

Reforç aïllament tèrmic a panys de mur de 15 cm. sense cambra (RG 78).

3.5. CONTACTE AMB TERRENY.

9-A

Formació de cambra sanitària de 10 cm. d'alçada i nou forjat sota d'alguns habitatges de planta baixa (RG 70).

9-B

Formació generalitzada de cambra sanitària de 30 cm. i disposició d'un nou forjat de biguetes autorresistents i revoltos. Ventilació de la cambra per buits als tancaments. Actuació generalitzada a totes les plantes baixes (RG 78).

9-C

3.6. COBERTES.

Reposició generalitzada d'estanquitat mitjançant imprimació a base de POLIBREAL a tota la superfície i posterior col.locació de rajola agafada amb morter especial (RG 76).

3.7. TANCAMENTS VERTICALS INTERIORS.

Repàs d'enguixats (RG 78).

Modificació ler. tram d'escaleres i ler. replà (RG 78).

3.8. ACABATS INTERIORS ZONES SEQUES.

Reposició de paviments afectats per formació de cambres sanitàries. Nous Paviments de terratzo (RG 78).

Pintat a zones comunes (RG 78).

Pintat a l'interior dels habitatges dels trams afectats per les obres (RG 78).

3.9. EQUIP DE BANY, CUINA, SAFAREIG. ACABATS INTERIORS ZONES HUMIDES.

Substitució generalitzada dels aparells sanitaris (RG 78).

Reposició de les cuines als habitatges de les plantes baixes (RG 78).

Nova pavimentació als banys (RG 78).

Reposició enrajolats de paret a banys i cuines (RG 78).

3.10. SUBMINISTRAMENT D'AIGUA.

9-A

Reposició parcial de la instal.lació general (RG 78).

9-B

Reposició parcial de la instal.lació a l'interior dels habitatges (RG 78).

9-C

Dotació de instal.lació d'aigua calenta a cuines (RG 78).

3.11. EVACUACIÓ D'AIGUA.

Reposició total xarxa horitzontal amb tubs de formigó i formació de nous pericons (RG 78).

Substitució total dels baixants. Nous baixants de PVC (RG 78).

3.12. INSTAL.LACIÓ D'ELECTRICITAT.

Reposició de la instal.lació als trams afectats per les obres (RG 78).

3.13. INSTAL.LACIÓ DE GAS.

Formació de buits de ventilació per al compliment de les Normes (RG 78).

3.14. CONDICIONAMENT AMBIENTAL: VENTILACIÓ, CALEFACCIÓ.

3.15. INSTAL.LACIONS ESPECIALS.

Dotació de instal.lació d'antena col.lectiva de TV. (RG 78).

GRUP: Verdún (Barcelona). OSH.

9-A

ANY CONSTRUCCIÓ: 1954-55

PROMOCIÓ: Pública.

9-B

9-C

4. NOTES.

5. FONTS D'INFORMACIÓ.

- Projectes de reparacions extraordinàries redactats per J. Avellaneda, J. L. Ripol i I. Alcalde. (D)
- Entrevista amb J. Avellaneda, arqte. (D)