

TESI DOCTORAL

VOLUM 3

APROXIMACIÓ A L'EVOLUCIÓ I AL COMPORTAMENT DERIVAT
DE LES TÈCNiques CONSTRUCTIVES UTILITZADES EN ELS
TIPUS EDIFICATORIS EXEMPTS DESTINATS A HABITATGE
ECONÒMIC A CATALUNYA. (PERIODE 1954 - 1976).

Autor:

CÈSAR DIAZ I GÓMEZ, Arqte.

Tutor:

FERNANDO RAMOS I GALINO, Dr. Arqte.

Co-tutor:

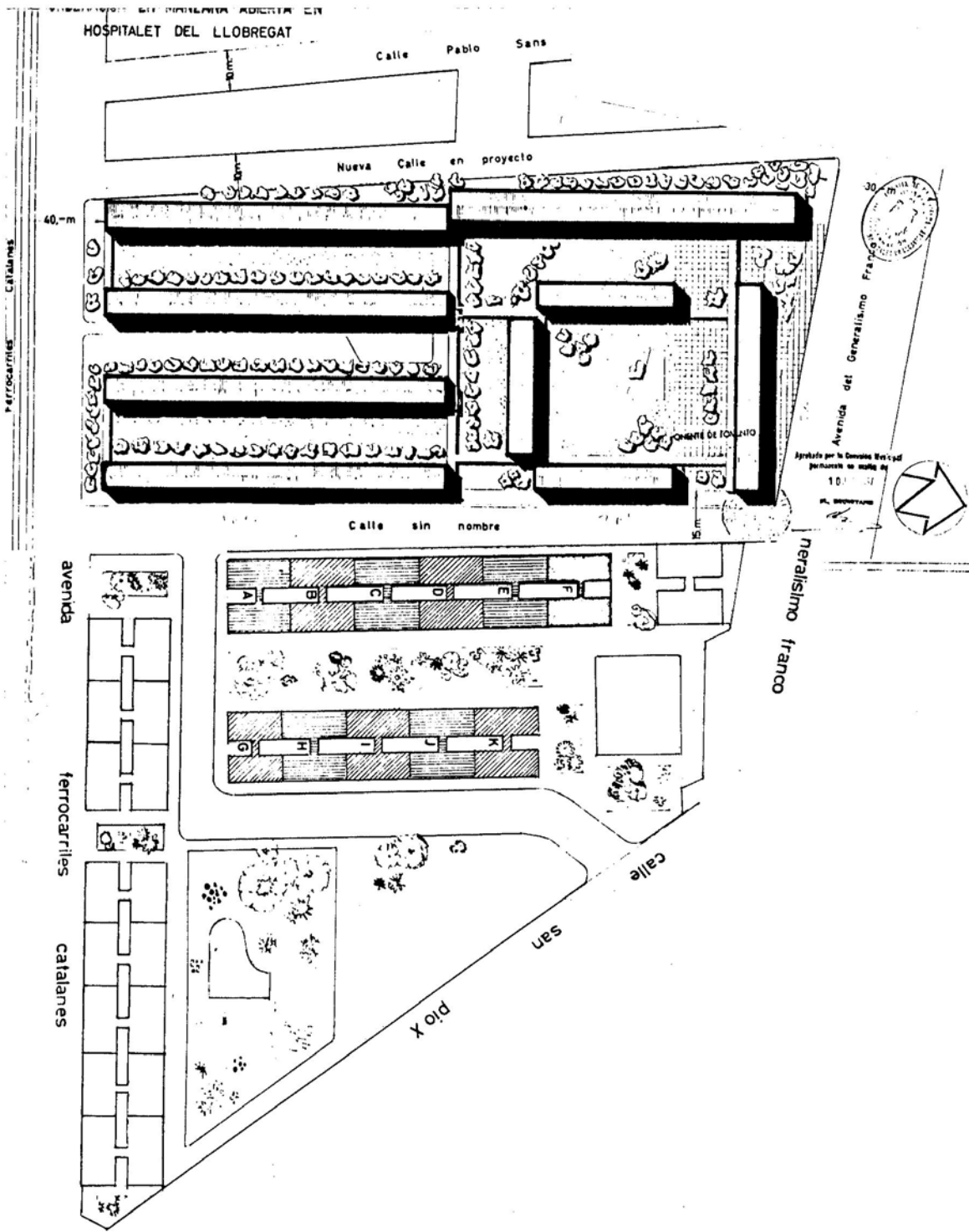
FRANCESC BASSÓ I BIRULÈS, Dr. Arqte.

Escola Tècnica Superior d'Arquitectura de Barcelona

Departament de Construcció Arquitectònica

Universitat Politècnica de Catalunya

1986



Grup Imm. Condal - L'Hospitalet de Ll.

GRUP: Immobiliària Comtal, S.A. (Hospitalet de Llobregat).

(I)

21-A

ANY CONSTRUCCIÓ: 1958-59

PROMOCIÓ: Privada.

21-B

1. DESCRIPCIÓ.

TIPUS	A	B					
HABITATGES	180	180					
MÒDULS	18	18					
PLANTES	PB + 5	PB + 5					

1.1. FONAMENTACIÓ.

Sabates de formigó de 60 cm. d'amplada.

1.2. ESTRUCTURA VERTICAL.

Murs de fàbrica de maó massís de 15 cm. de gruix a planta baixa i murs de totxana de 15 cm. a la resta de plantes.

1.3. ESTRUCTURA HORITZONTAL.

Forjats de ceràmica armada.

Escales a base de lloses armades independents recolzades als murs perimetrals.

1.4. TANCAMENTS VERTICALS EXTERIORS. ELEMENTS EXTERIORS.

21-A

Segons plànols de projecte, murs de 15 cm. de fàbrica de maó a les façanes corresponents a les terrasses i als estars i murs de fàbrica de maó de 15 cm. amb cambra i envà a les façanes a N. i NO. corresponents als dormitoris i serveis.

21-B

1.5. CONTACTE AMB TERRENY.

Sobre els fonaments es preveu l'execució de dues filades de totxo massís agafat amb morter de ciment.

Solera de formigó al paviment.

1.6. COBERTES.

Inclinada; a dues aigües; teula àrab sobre solera d'encadellat que recolza sobre envanets conillers separats 0,50 m.

1.7. TANCAMENTS VERTICALS INTERIORS.

Envans ceràmics presos amb guix.

1.8. ACABATS INTERIORS ZONES SEQUES.

Paviment de mosaic hidràulic de peces de 25 x 25 cm.

1.9. EQUIP DE BANY, CUINA, SAFAREIG. ACABATS INTERIORS ZONES HUMIDES.

1.10. SUBMINISTRAMENT D'AIGUA.

21-A

Xarxa d'aigua freda en plom i d'aigua calenta amb ferro galvanitzat.

21-B

1.11. EVACUACIÓ D'AIGUA.

1.12. INSTAL·LACIÓ D'ELECTRICITAT.

1.13. INSTAL·LACIÓ DE GAS.

1.14. CONDICIONAMENT AMBIENTAL: VENTILACIÓ, CALEFACCIÓ.

1.15. INSTAL·LACIONS ESPECIALS.

GRUP: Immobiliària Comtal, S.A. (Hospitalet de Ll.)

(II)

21-C

ANY CONSTRUCCIÓ: 1968-70

PROMOCIÓ: Privada

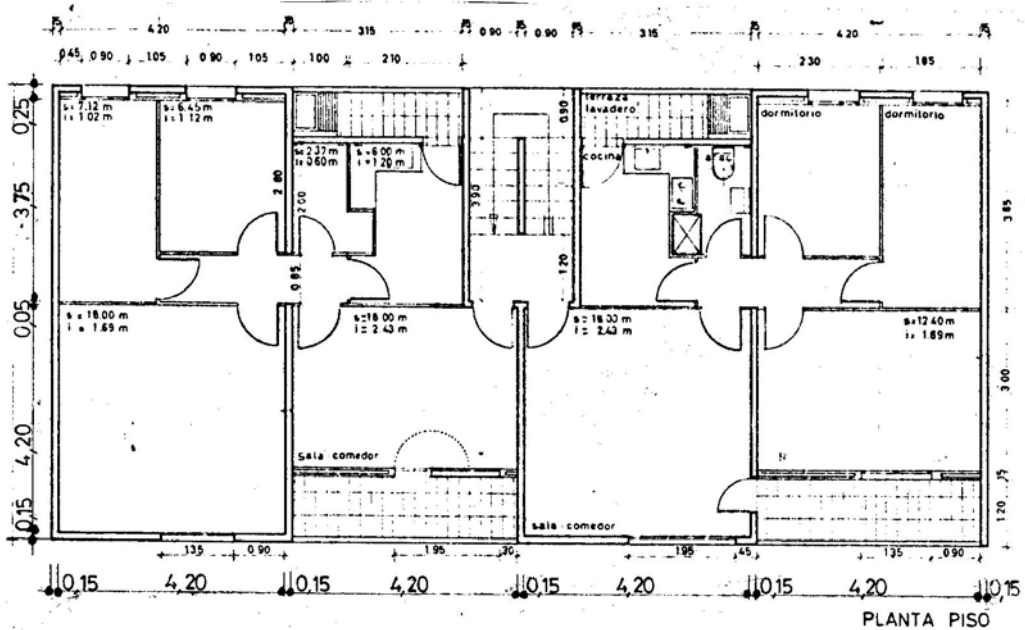
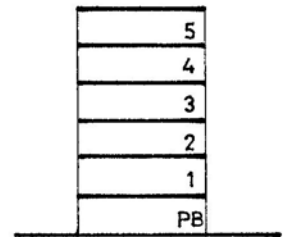
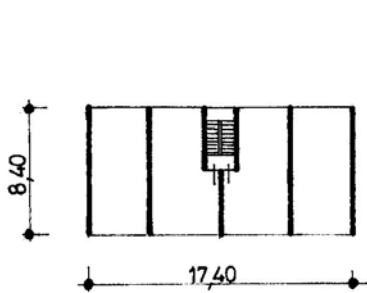
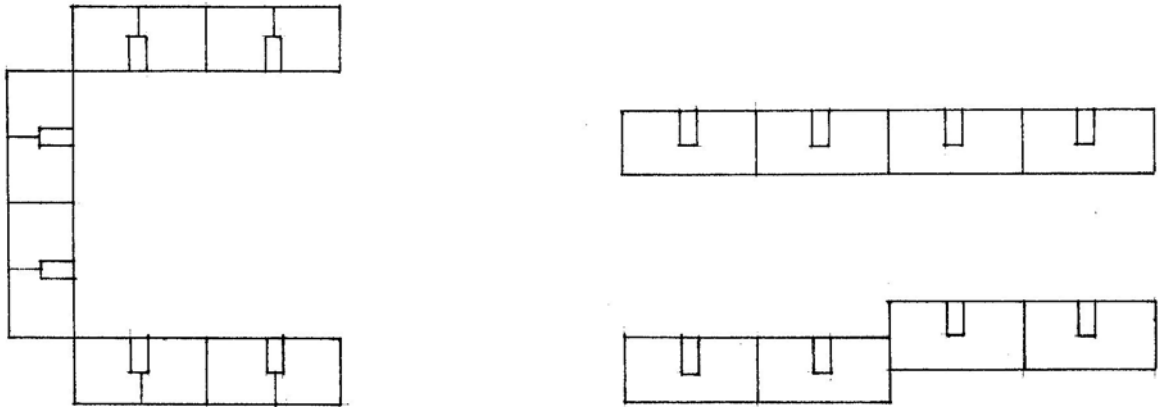
1. DESCRIPCIÓ.

TIPUS	C								
HABITATGES	400								
MÒDULS	20								
PLANTES	PB + 5								

ANY CONSTRUCCIÓ: 1958-59

HABITATGES: 180

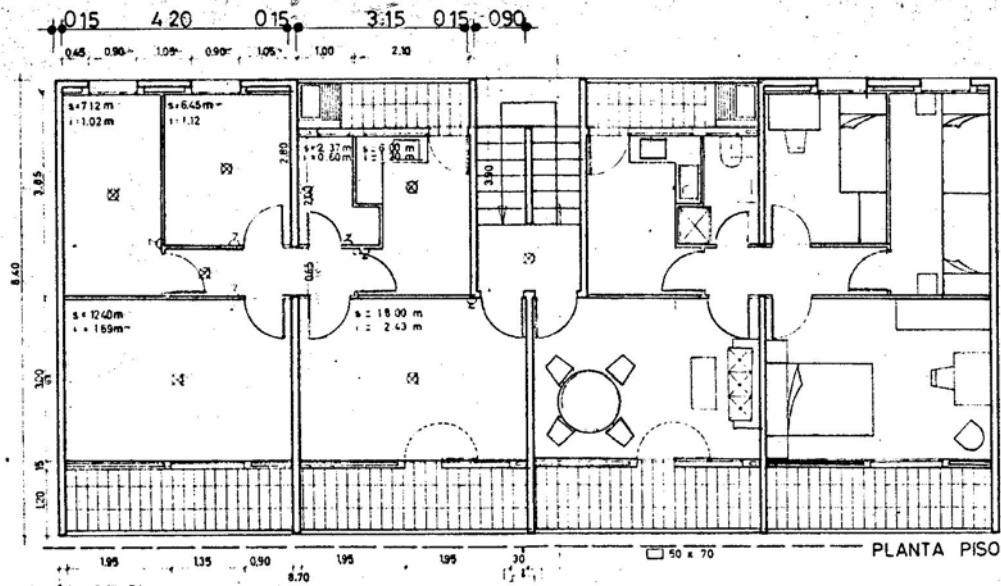
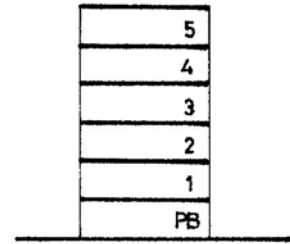
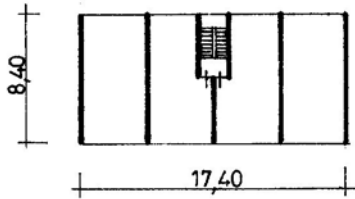
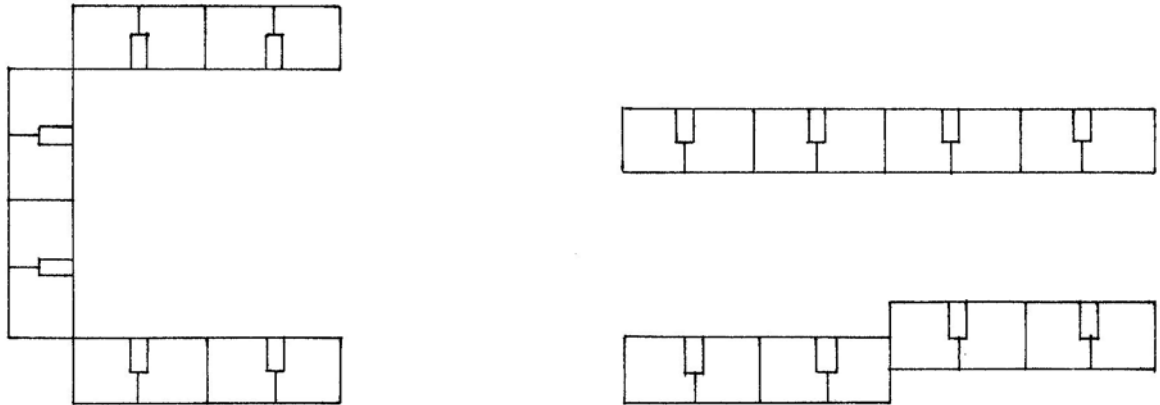
MODULS: 18



ANY CONSTRUCCIÓ: 1958-59

HABITATGES: 180

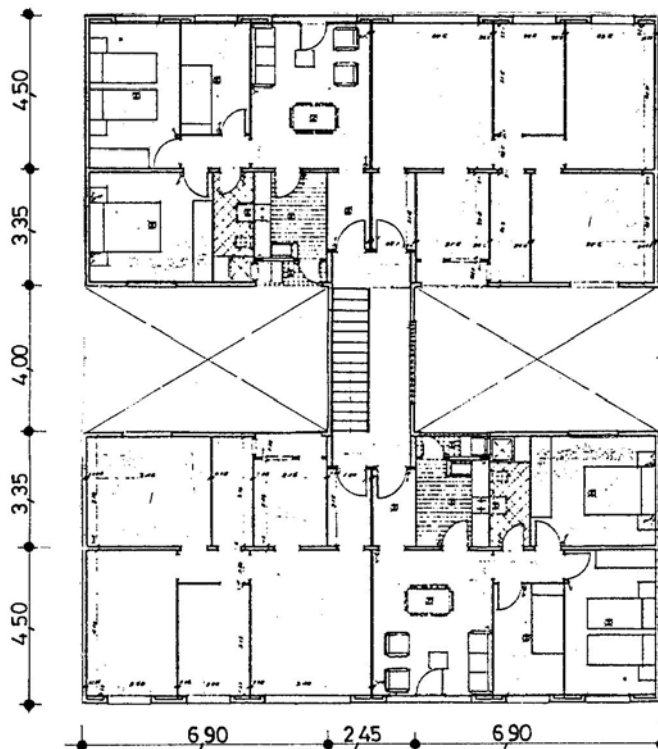
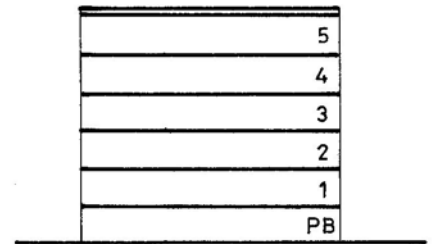
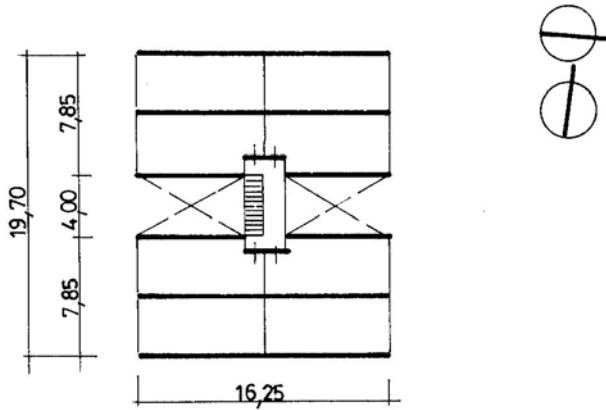
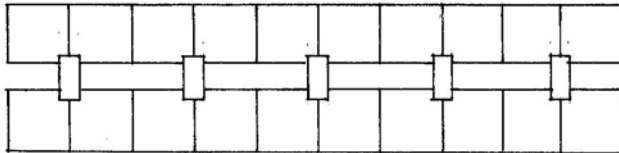
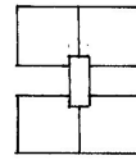
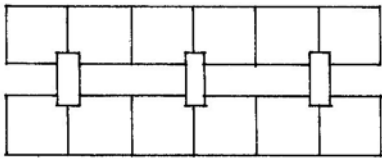
MÒDULS: 18



ANY CONSTRUCCIÓ: 1968-70

HABITATGES: 400

MÒDULS: 20



GRUP: Immobiliària Comtal (Hospitalet de Llobregat).

(I)

21-A

ANY CONSTRUCCIÓ: 1958-59

PROMOCIÓ: Privada.

21-B

2. COMPORTAMENT.

Ruptura generalitzada al llarg del temps de les peces ceràmiques de gelosia que formen les baranes de les terrasses, amb perill pels vianants.

GRUP: Immobiliària Comtal (Hospitalet de Llobregat).

(I)

21-A

ANY CONSTRUCCIÓ: 1958-59

PROMOCIÓ: Privada.

21-B

21-C

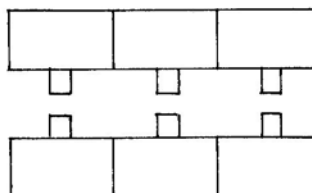
4. NOTES.

Tipus A i B.

- Totes les dades de la definició constructiva han estat extretes de la Memòria del Projecte oficial.
- L'expedient consultat constava de 2 plànols i 2 fulls de Memòria, Pressupost i Plec de Condicions.
- Alçada lliure especificada en Projecte: 2,20 m.

Tipus C.

- Correspon a una fase d'execució posterior a la dels tipus anteriors. Fou promocionada per una altra immobiliària i l'arqte. autor també és diferent.
- Els trets principals del seu procés de gestió foren els següents:
 - . 1966 Aprovació de l'expedient de llicència del 1er. projecte en el que la tipologia dels blocs és lineal, accessos de dos habitatges per planta.



- . 1968 Any inici de les obres amb l'aprovació prèvia de la CMB. d'un 2on. projecte en el que varia la tipologia dels blocs, en annexionar-se els accessos per darrera, produint el tancament de patis interiors, transformant-se, per tant, el tipus inicial lineal amb tipus H.

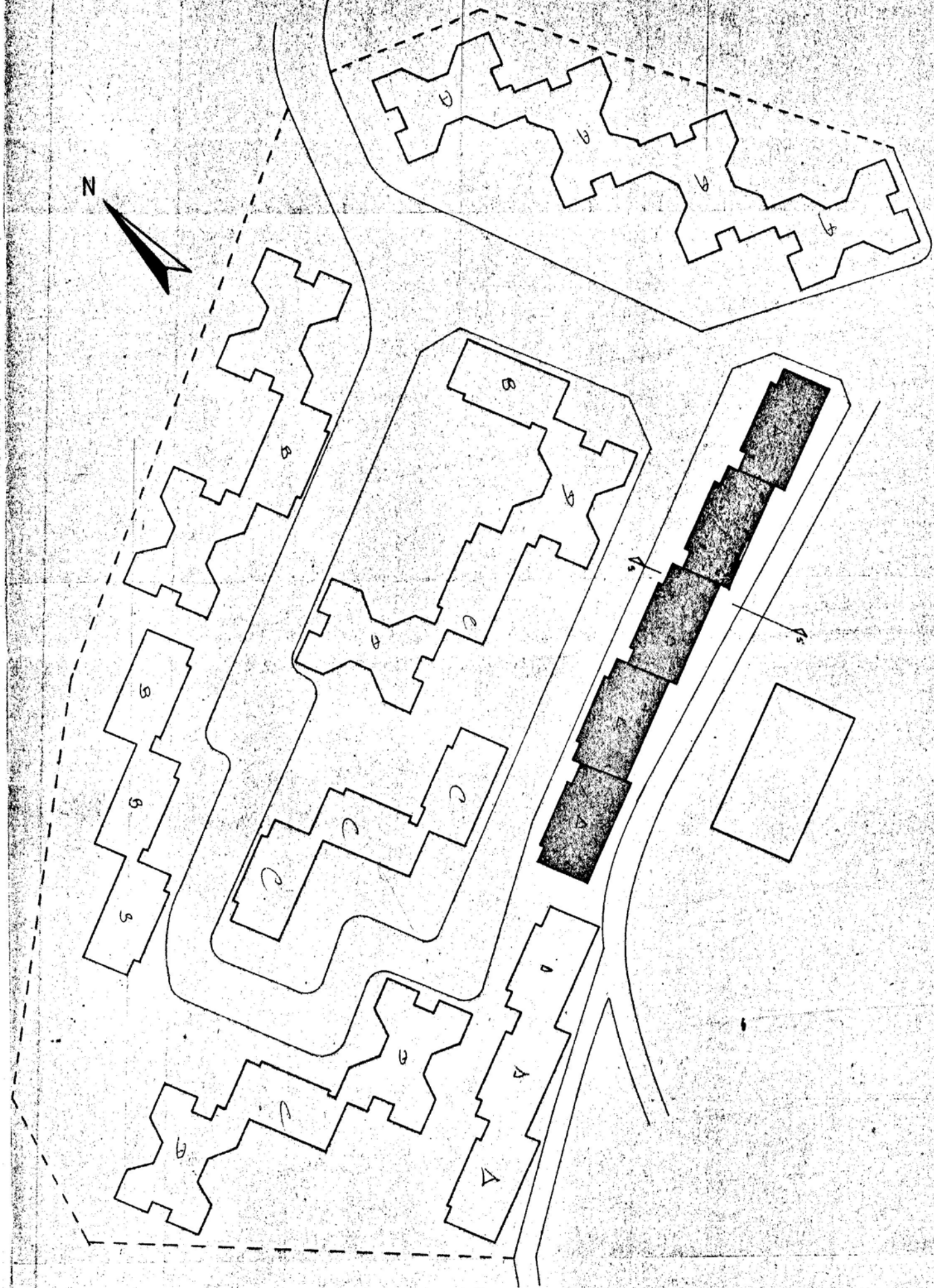
GRUP: Immobiliària Comtal (Hospitalet de Llobregat). (I) | 21-A

ANY CONSTRUCCIÓ: 1958-59 PROMOCIÓ: Privada. | 21-B

21-C

5. FONTS D'INFORMACIÓ.

- Projecte Arxiu Municipal Ajuntament de l'Hospitalet. (D)



Grup Sant Sebastià - Sùria

GRUP: Sant Sebastià (Súria).

22-A

ANY CONSTRUCCIÓ: 1959-60

PROMOCIÓ: Pública.

22-B

22-C

22-D

1. DESCRIPCIÓ.

TIPUS	A	B	C	D		
HABITATGES	16	64	64	160		
MÒDULS	2	8	8	10		
PLANTES	PB + 3	PB + 3	PB + 3	PB + 3		

1.1. FONAMENTACIÓ.

Sabates corregudes de 60 cm. d'amplada, de formigó en massa.
Excèntriques a les façanes.

1.2. ESTRUCTURA VERTICAL.

Murs de càrrega de fàbrica de maó massís a planta baixa i, en zones no arrebossades, a tota l'alçada. Gruix de la fàbrica: 14 cm.

No existeixen junts de dilatació amb desdoblament de mur.

1.3. ESTRUCTURA HORITZONTAL.

Forjats unidireccionals de biguetes pretesades i revoltos ceràmics prefabricats. Xapa de compressió de 3 cm. sense armar.

Recolzament de les biguetes directament sobre l'obra de fàbrica, interposant-hi, solament, una base de morter. No existeixen cercols.

1.4. TANCAMENTS VERTICALS EXTERIORS. ELEMENTS EXTERIORS.

22-A

Murs de fàbrica de maó de 14 cm. de gruix, cambra d'aire i envà de maó de 4 cm.

22-B

Sócol de pedra natural agafat amb tocs de morter i massissat amb terra vegetal de l'espai entre fàbrica i pedra.

22-C

Gelosies de formigó armat.

22-D

1.5. CONTACTE AMB TERRENY.

Solera de formigó sobre replè, sense cambra sanitària.

1.6. COBERTES.

Inclinada. De teula col.locada sobre encadellat i envanets conillers. Cambra ventilada lleugerament pels murs de testa.

1.7. TANCAMENTS VERTICALS INTERIORS.

1.8. ACABATS INTERIORS ZONES SEQUES.

Paviments de mosaic hidràulic.

1.9. EQUIP DE BANY, CUINA, SAFAREIG. ACABATS INTERIORS ZONES HUMIDES.

Cuina econòmica.

1.10. SUBMINISTRAMENT D'AIGUA.

22-A

22-B

22-C

22-D

1.11. EVACUACIÓ D'AIGUA.

1.12. INSTAL·LACIÓ D'ELECTRICITAT.

1.13. INSTAL·LACIÓ DE GAS.

No existeix.

1.14. CONDICIONAMENT AMBIENTAL: VENTILACIÓ, CALEFACCIÓ.

Xemeneies per a l'extracció de fums a les cuines.

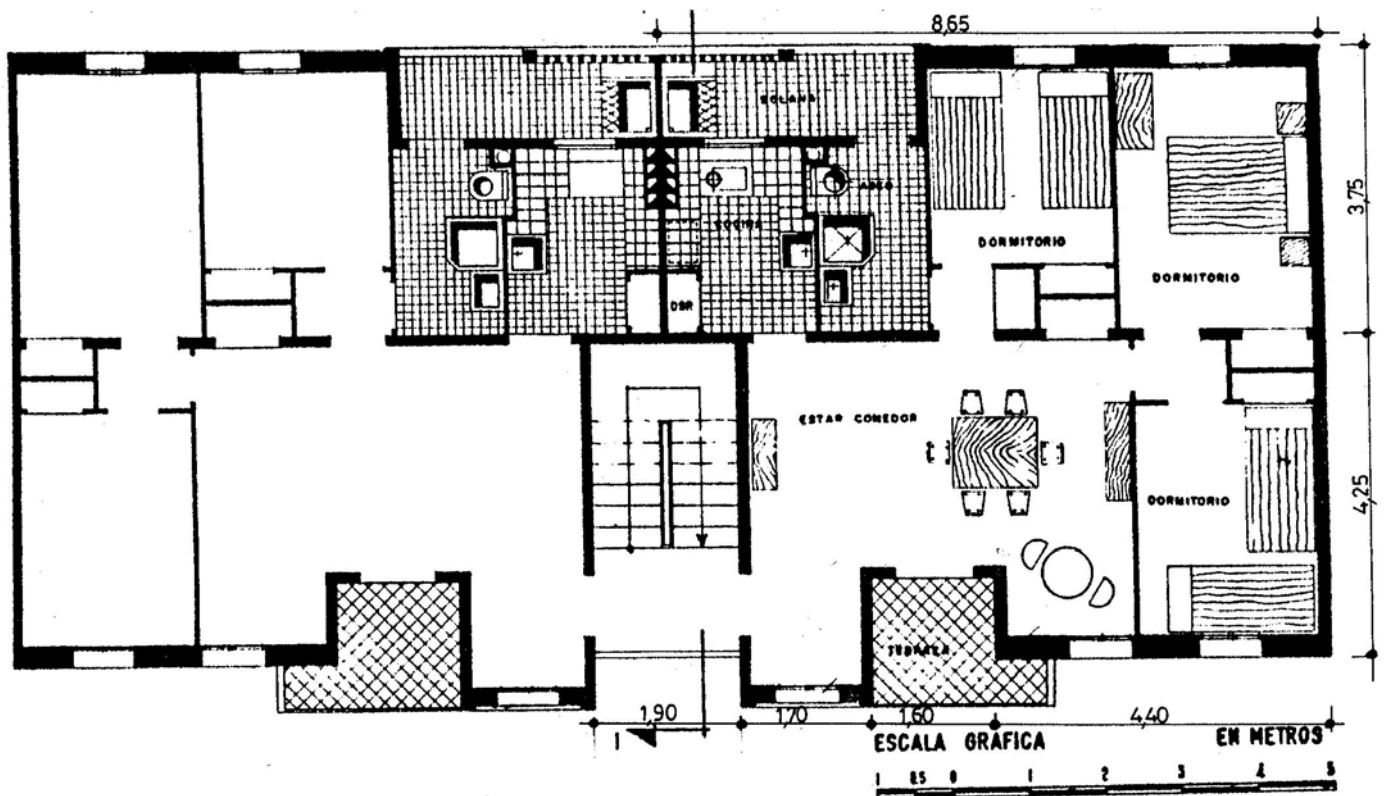
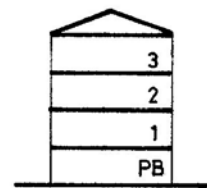
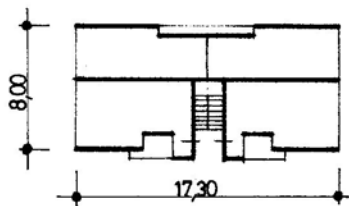
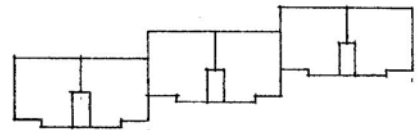
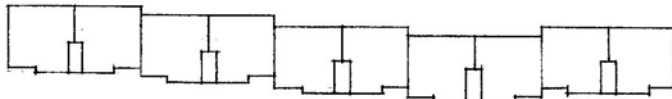
No existeix instal·lació de calefacció.

1.15. INSTAL·LACIONS ESPECIALS.

ANY CONSTRUCCIÓ: 1959-60

HABITATGES: 16

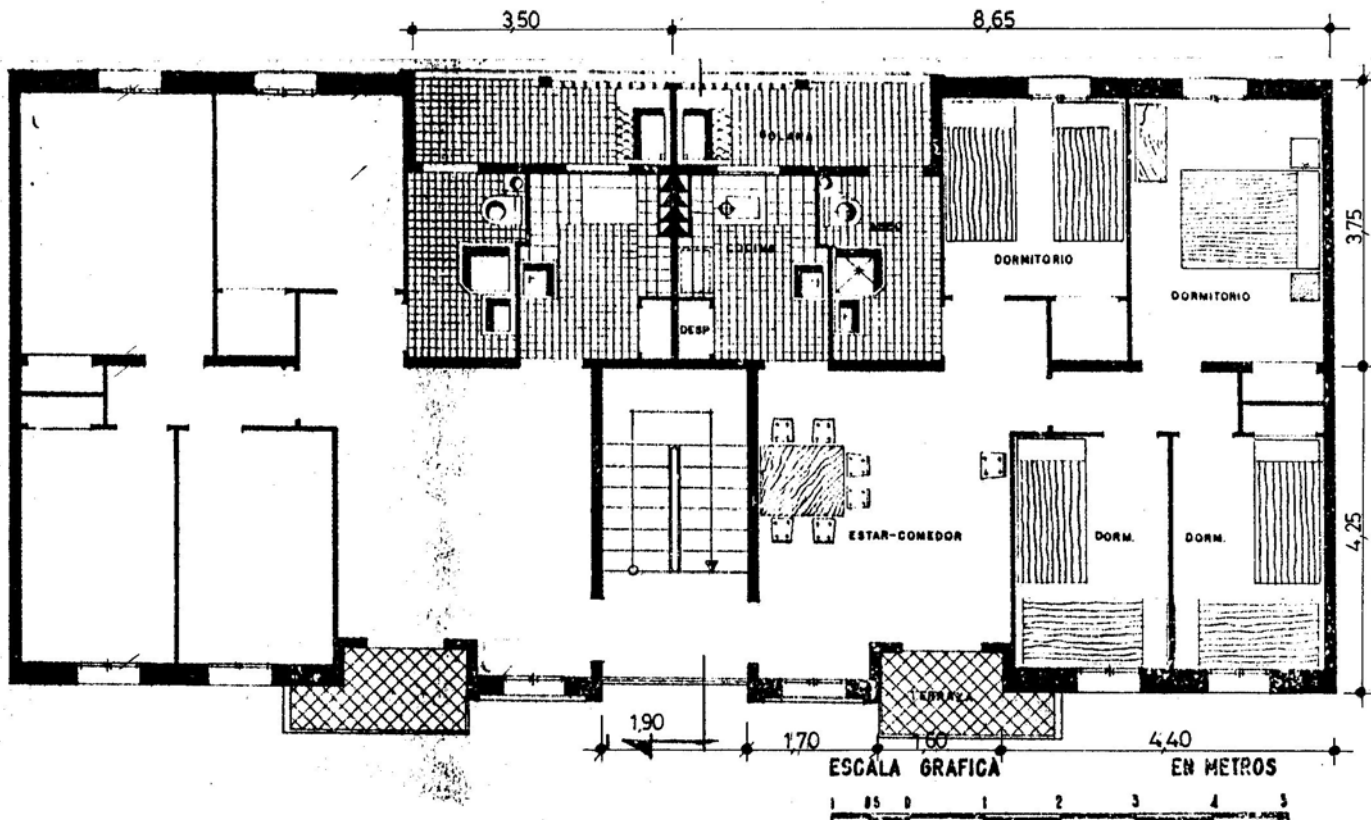
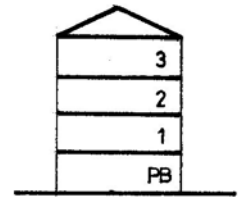
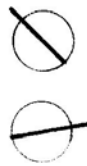
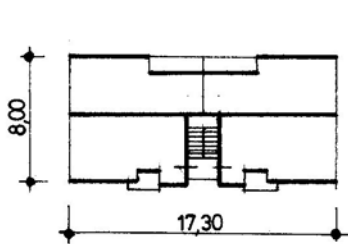
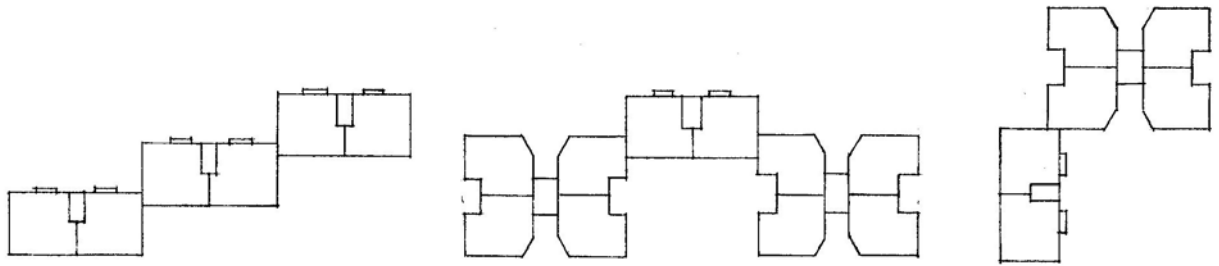
MODULS 2



ANY CONSTRUCCIÓ: 1959-60

HABITATGES: 64

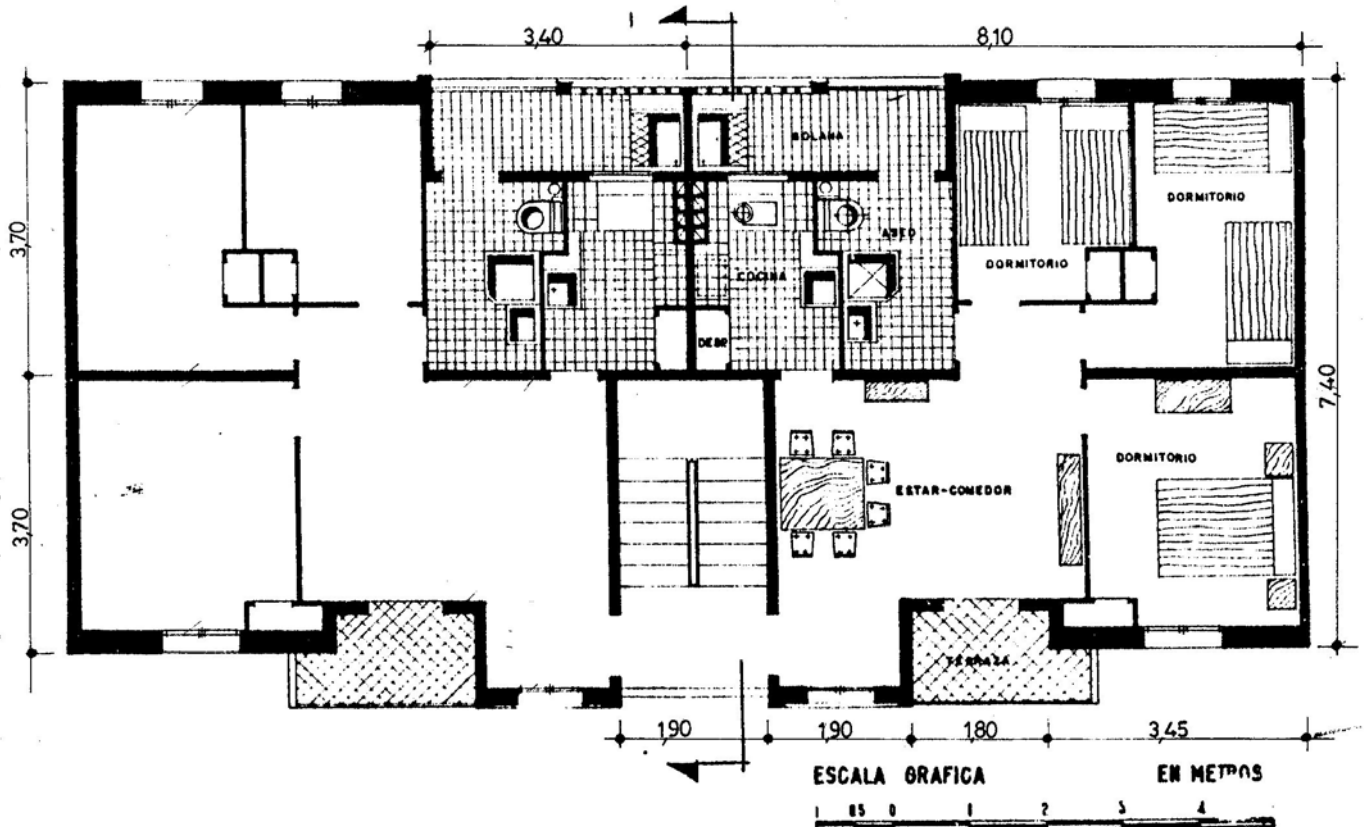
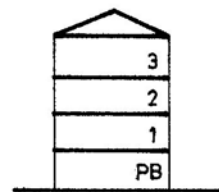
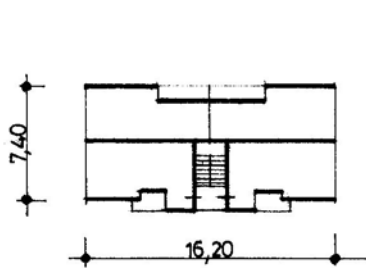
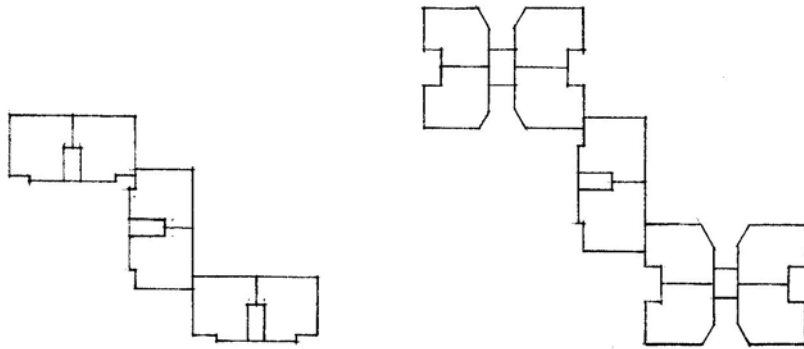
MÒDULS: 8



ANY CONSTRUCCIÓ: 1959-60

HABITATGES: 64

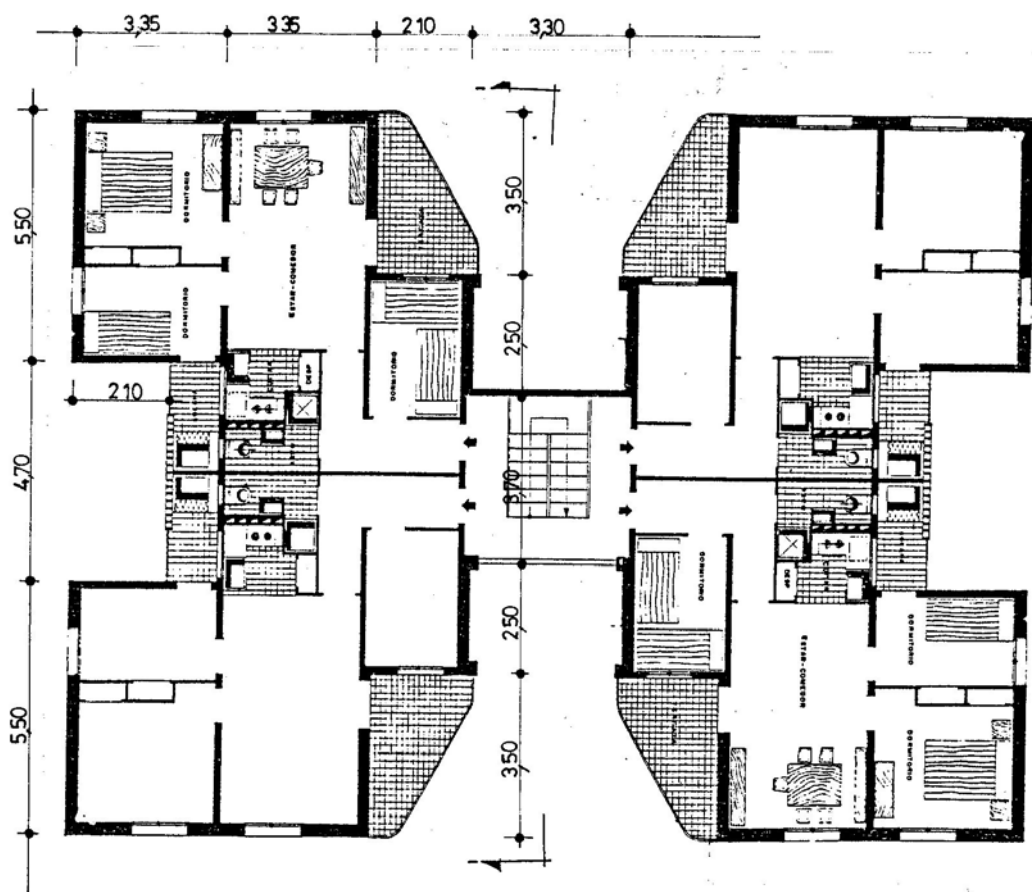
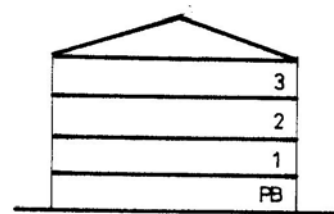
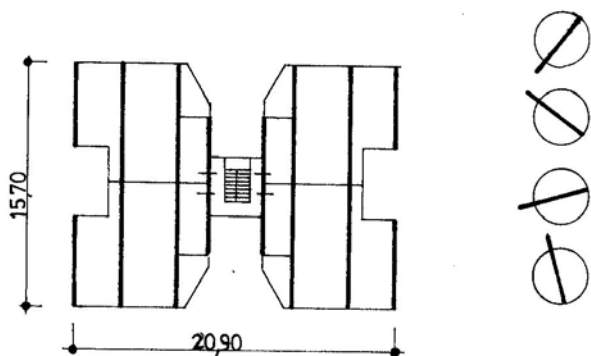
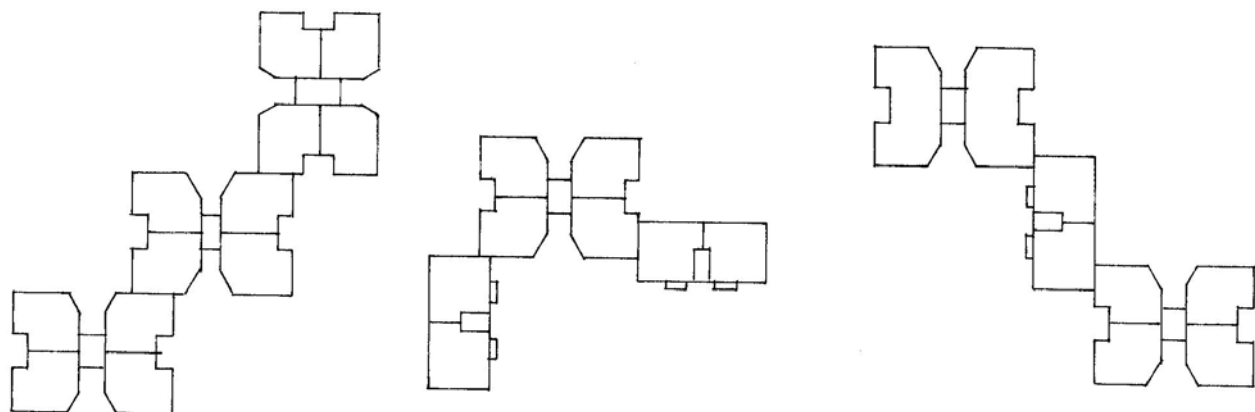
MÒDULS: 8



ANY CONSTRUCCIÓ: 1959-60

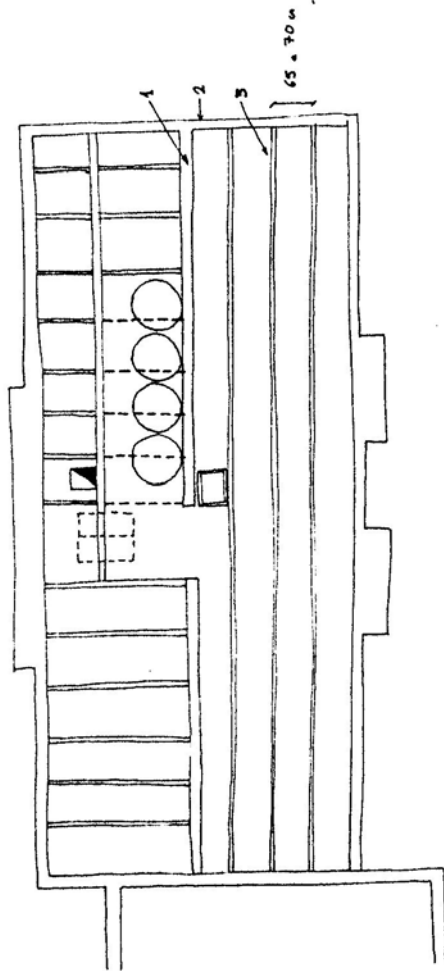
HABITATGES: 160

MODULS: 10



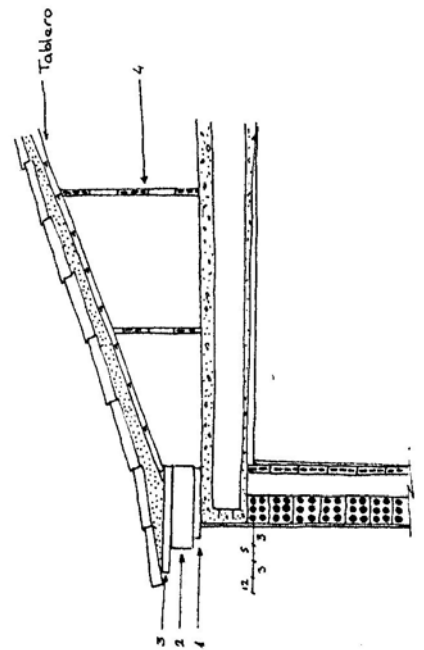
CUBIERTA

Formacion de la cubierta
planta cubierta bloque tipo.



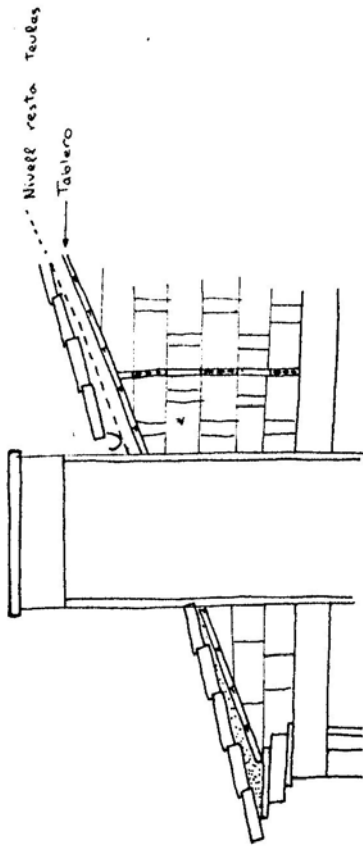
- 1.- Tabique conejero 10 cms.
- 2.- Citera 15 cm.
- 3.- Tabique conejero mazon del 3 cm.

Sección.

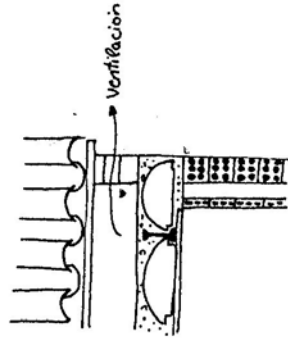


- Barbacana
- 1.- resilla
 - 2.- teja
 - 3.- Machihembrado
 - 4.- Tabique conejero

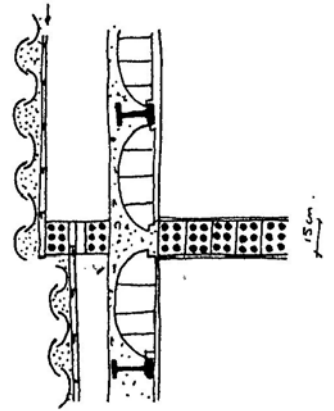
Sección por chimenea.

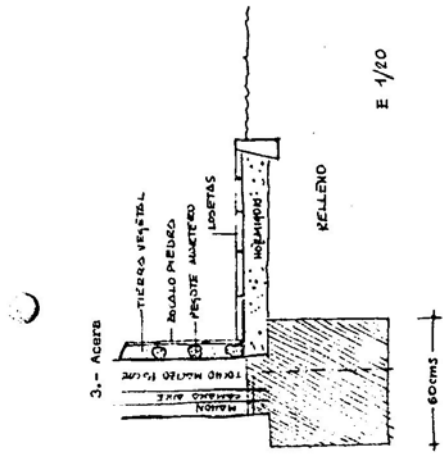
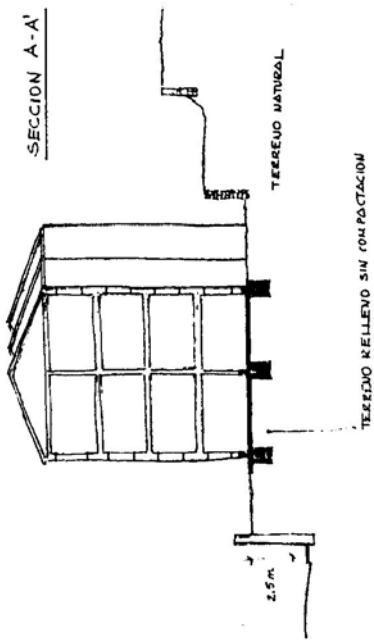


Sección cubierta en testero.



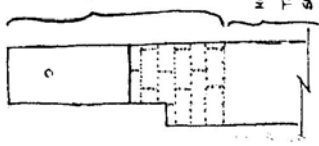
Sección cubierta por limite bloques.





Formación de los elementos constructivos

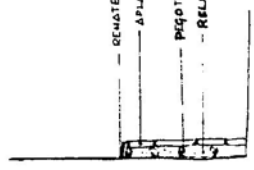
1.- Muro de contención



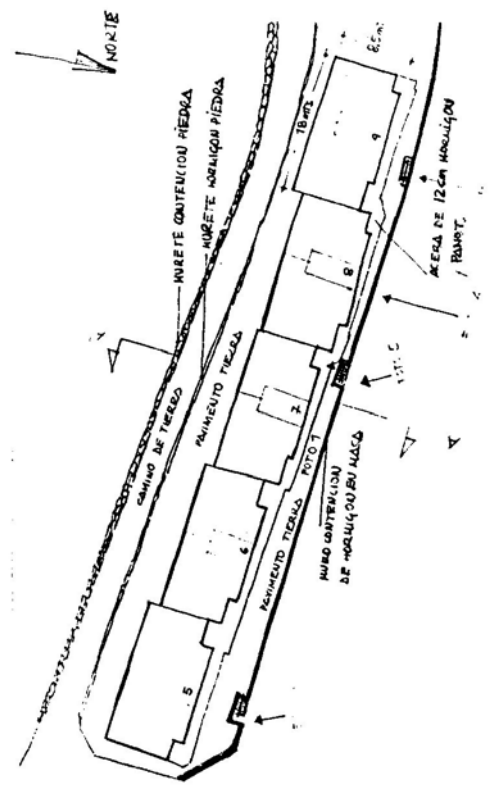
CONJUNCIÓN MURO RESUELTA MEDIANTE TORNILLO Y REBAJADO POSTERIOR

MURO DE HORMIGÓN EN MASCA, LOS DESCOMUNICADOS DE SU CARA VISTA PUEDEN TAPARSE POR MEDIO COJUDO POR HORTERO SUS DESAJES SON KIMINOS Y SE HALLAN OBTURADOS (NO FUNCIONAN)

2.- Zócalo

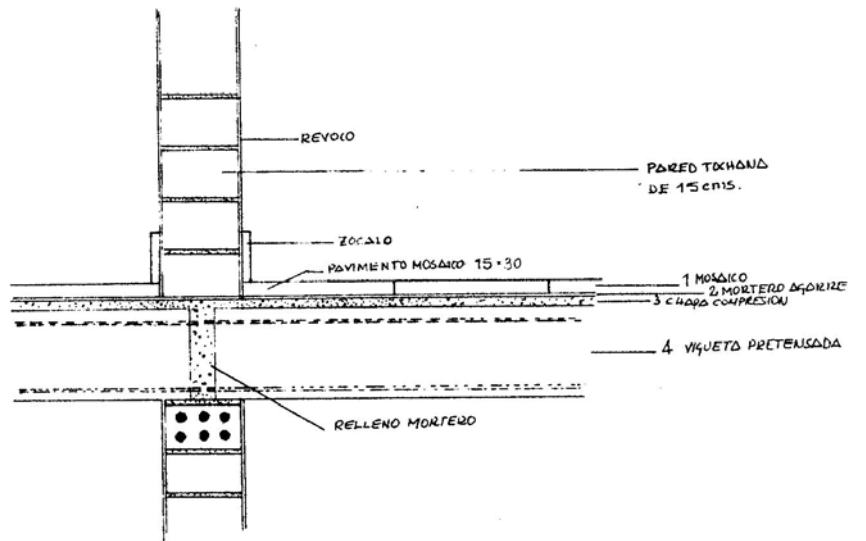


LA ACERA SE RESOLVIÓ POR MEDIO DE UNA CAPA DE HORMIGÓN BASTO DE UNO 12 CMS, CON PROTECTORAS MODIFICACIONES LE LOS VECINOS AÑADIENDO EL PAVIMENTO DE LOSSETAS, ETC. EL MURO DE CONTENCIÓN SE HALLA DISPUESTO ASIMÉTRICAMENTE SOBRE LA CIMENTACIÓN.

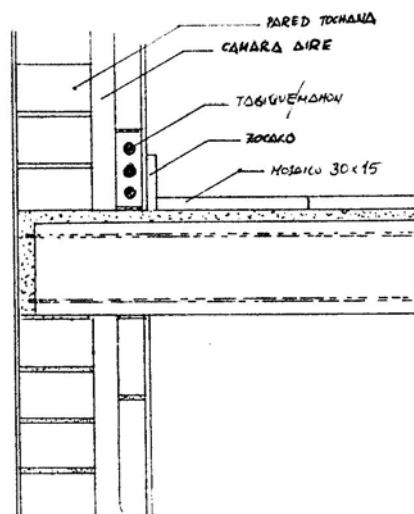


Formación de los elementos constructivos.

Entrega forjado-muro central



Entrega forjado-muro fachada.



GRUP: Sant Sebastià (Súria).

22-A

ANY CONSTRUCCIÓ: 1959-60

PROMOCIÓ: Pública.

22-B

22-C

22-D

2. COMPORTAMENT:

2.1. FONAMENTACIÓ.

Els blocs de tipus B, situats en filera al sur del polígon, han patit els efectes de l'assentament del ferm de les sabates que suporten les façanes nord, degut a una insuficient compactació del terreny i a l'efecte de l'aigua, que rebaixa la seva capacitat resistent.

2.2. ESTRUCTURA VERTICAL.

2.3. ESTRUCTURA HORITZONTAL.

Fisura per manca de junt de dilatació assenyalada just a la unió entre dos mòduls i allunyada d'un dels murs de teula 54 m.

Esquerdes típiques originades per l'assentament en els blocs afectats.

Fisuració abundant tot seguint els junts bigueta-revoltó i en els dels revoltos mateixos.

2.4. TANCAMENTS EXTERIORS VERTICALS. ACABATS EXTERIORS.

Filtracions per la part superior del sòcol, rematat amb un simple amorterat.

Despreniments locals dels sòcols deguts en part a l'assentament del ferm i en part a la manca d'adherència al suport.

Humitats per capilaritat generalitzades als murs de façana.

Humitats en els ampits de les finestres per filtracions pels junts de les peces ceràmiques dels trencaigües.

Gelosies de formigó esquerdades, degut en part, a la compressió originada per la fletxa dels forjats.

Despreniments en els cantells del forjats deguts a la corrosió de les armadures i a l'acumulació d'aigua en el sortint del forjat respcte al pla de façana.

Esquerdes degudes a les empentes de l'encadellat de la coberta.

2.5. CONTACTE AMB TERRENY.

22-A

Solera esquerdada pels efectes del assentament en els blocs afectats.

22-B

Humitats puntuals provocades per fuites i ruptures del clavegueram.

22-C

22-D

2.6. COBERTES.

Gotes produïdes per la col·locació d'antenes de TV.

Gotes molt importants a la zona de sota els dipòsits, per la caiguda lliure de l'aigua que en sobreix i per pèrdues en les conduccions.

Filtracions per la barbacana coincidint amb les fisures degudes als moviments tèrmics.

Filtracions per punts singulars: trobada amb xemeneies, murs límits de mòduls.

2.7. TANCAMENTS VERTICALS INTERIORS.

2.8. ACABATS INTERIORS ZONES SEQUES.

2.9. EQUIPS DE BANY, CUINA, SAFAREIG. ACABATS INTERIORS ZONES HUMIDES.

GRUP: Sant Sebastià (Súria).

22-A

ANY CONSTRUCCIÓ: 1959-60

PROMOCIÓ: Pública.

22-B

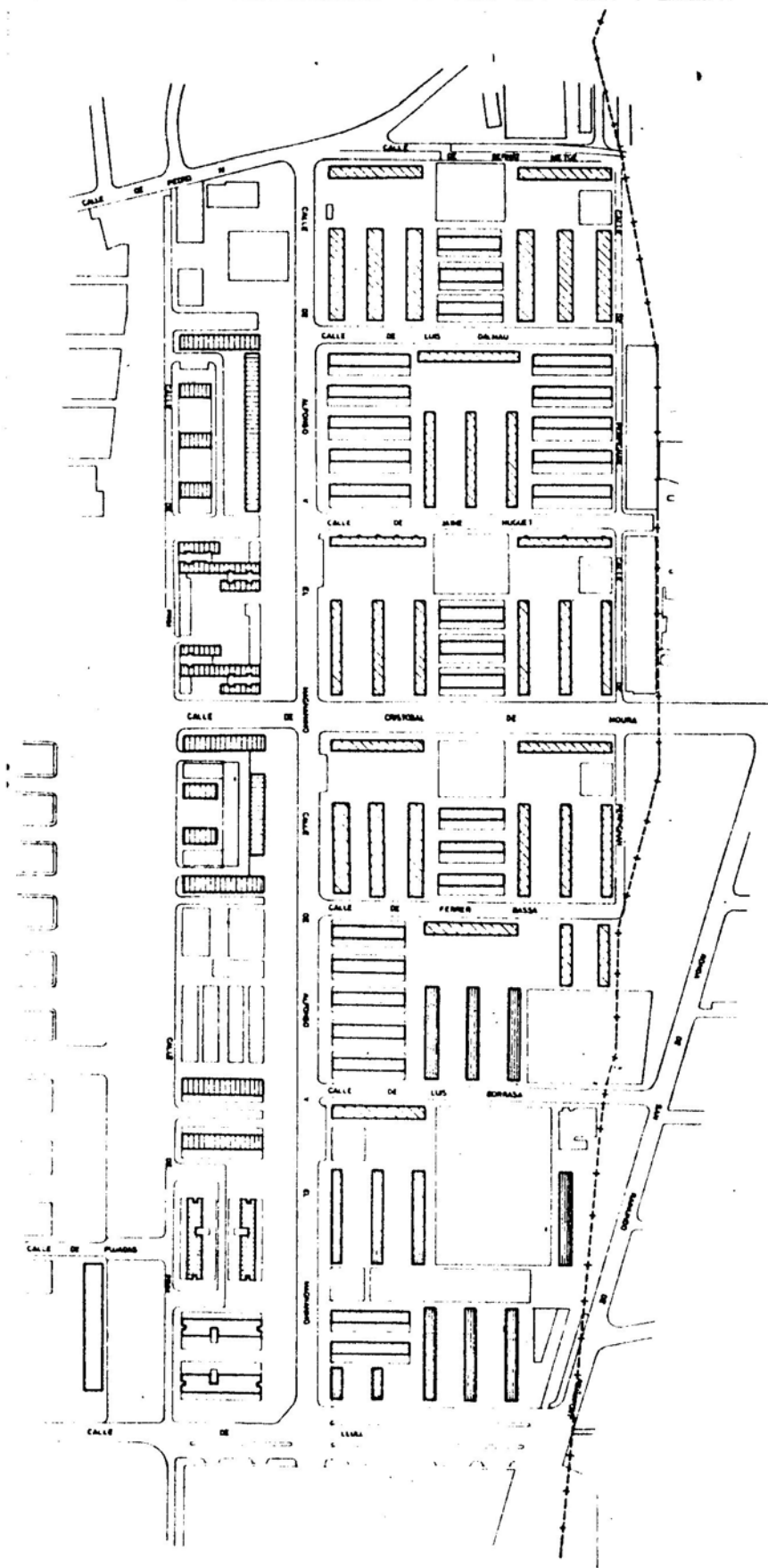
22-C

22-D

4. NOTES.

5. FONTS D'INFORMACIÓ.

- Treball de J. Inglada, C. Molano i L. Velasco, alumnes de l'assignatura "Patologia i Control de l'obra" 6è. curs ETSAB (1979-80). (D)
- "Hogar y Arquitectura" nº 30 (1960). (B)



ANY CONSTRUCCIÓ: 1959-64

PROMOCIÓ: Pública.

1. DESCRIPCIÓ.

TIPUS	A							
HABITATGES	744							
MÒDULS	31							
PLANTES	PB + 5							

1.1. FONAMENTACIÓ.

A base de llosa de formigó armat, de gruix variable entre 0,30 i 0,50 m.

Murs de contenció perimetrals de formigó de 0,40 m. de gruix i 1,50 m. d'alçada, aproximadament sobre la llosa de fonamentació.

1.2. ESTRUCTURA VERTICAL.

Murs de càrrega de fàbrica de maó massís de 15 cm. de gruix.

Els buits a murs de façana disposen de dintells de formigó armat.

1.3. ESTRUCTURA HORITZONTAL.

Forjats a base de biguetes de formigó armat semirresistents i revoltons prefabricats ceràmics.

1.4. TANCAMENTS VERTICALS EXTERIORS. ELEMENTS EXTERIORS.

(I)

23-A

Murs de fàbrica de maó massís de 15 cm. de gruix, cambra d'aire i envà ceràmic. Aplacat ceràmic.

Murs de testa i murs a junts de dilatació a base de mur de fàbrica de maó massís de 15 cm., sense cambra.

Murs de tancament accés, amb la mateixa solució que als murs de testa.

Murs de tancament safareig amb totxana, de 10 cm. de gruix.

Fusteria metàl·lica.

1.5. CONTACTE AMB TERRENY.

Cambra sanitària.

1.6. COBERTES.

Plana, calenta. A base de formigó cel·lular, tela asfàltica i emugrava.

1.7. TANCAMENTS VERTICALS INTERIORS.

Separació entre habitatges a base de mur de maó massís de 15 cm. de gruix.

Envans de maó ceràmic.

1.8. ACABATS INTERIORS ZONES SEQUES.

1.9. EQUIP DE BANY, CUINA, SAFAREIG. ACABATS INTERIORS ZONES HUMIDES.

GRUP: S.O. Besòs (Barcelona).

(I)

23-B

ANY CONSTRUCCIÓ: 1959-64

PROMOCIÓ: Pública.

23-C

1. DESCRIPCIÓ.

TIPUS	B	C					
HABITATGES	120	180					
MÒDULS	10	15					
PLANTES	PB + 5	PB + 5					

1.1. FONAMENTACIÓ.

Llosa de formigó armat de gruix teòric 50 cm.

Murs de contenció de terres a base de formigó , de 1,50 m. d'alçada, aproximadament.

1.2. ESTRUCTURA VERTICAL.

Murs de càrrega de fàbrica de bloc ceràmic de 18x20x40 cm.

1.3. ESTRUCTURA HORITZONTAL.

Forjats a base de biguetes semirresistents de formigó armat, revoltons ceràmics i xapa de compressió.

1.4. TANCAMENTS VERTICALS EXTERIORS. ELEMENTS EXTERIORS.

23-B

A base de blocs ceràmics de 18x20x40 cm., pany exterior vist a façanes, testers i murs suports de caixes d'escalas.

23-C

Fusteria metàl·lica, de ferro.

1.5. CONTACTE AMB TERRENY.

Cambra sanitària.

1.6. COBERTES.

Plana. Solera de rajola ceràmica.

1.7. TANCAMENTS VERTICALS INTERIORS.

Envans de maó buit de 5 cm. de gruix.

Separació entre habitatges a base de parets de totxana de 10 cm.

Fusteria de fusta.

1.8. ACABATS INTERIORS ZONES SEQUES.

1.9. EQUIP DE BANY, CUINA, SAFAREIG. ACABATS INTERIORS ZONES HUMIDES.

1.10. SUBMINISTRAMENT D'AIGUA.

23-B

Instal.lació general a base de tub de ferro amb trams de plom,
allà on es requereixen curvatures.

23-C

1.11. EVACUACIÓ D'AIGUA.

Baixants originals de fibrociment.

1.12. INSTAL.LACIÓ D'ELECTRICITAT.

1.13. INSTAL.LACIÓ DE GAS.

1.14. CONDICIONAMENT AMBIENTAL: VENTILACIÓ, CALEFACCIÓ.

1.15. INSTAL.LACIONS ESPECIALS.

ANY CONSTRUCCIÓ: 1959-64

PROMOCIÓ: Pública.

1. DESCRIPCIÓ.

TIPUS	D						
HABITATGES	216						
MÒDULS	18						
PLANTES	PB + 5						

1.1. FONAMENTACIÓ.

Llosa de formigó armat de gruix variable entre 0,30 i 0,50 m.

Murs de contenció perimetrals de formigó de 0,50 m. de gruix.

1.2. ESTRUCTURA VERTICAL.

Murs de càrrega a base de blocs ceràmics de 18 cm. d'amplada.

1.3. ESTRUCTURA HORITZONTAL.

Forjats a base de biguetes semirresistents de formigó armat i revoltos prefabricats ceràmics.

Cèrcols de formigó apreciables en els testers, de dubtosa continuïtat per les façanes.

1.4. TANCAMENTS VERTICALS EXTERIORS. ELEMENTS EXTERIORS.

23-D

Murs a base de blocs ceràmics de 18 cm. d'amplada, sense revestiment exterior, excepte en una de les façanes (1 NO.) que va revestida de peces ceràmiques.

1.5. CONTACTE AMB TERRENY.

Cambrà sanitària.

1.6. COBERTES.

A la catalana. Solera de rajola.

1.7. TANCAMENTS VERTICALS INTERIORS.

Envans de fàbrica de maó buit de 5 cm. de gruix.

1.8. ACABATS INTERIORS ZONES SEQUES.

1.9. EQUIP DE BANY, CUINA, SAFAREIG. ACABATS INTERIORS ZONES HUMIDES.

1.10. SUBMINISTRAMENT D'AIGUA.

23-D

Tubs de ferro amb trams horitzontals per soterrani i trams verticals per patiets.

1.11. EVACUACIÓ D'AIGUA.

Baixants de fibrociment. Mateix recorregut que la xarxa de subministrament.

1.12. INSTAL·LACIÓ D'ELECTRICITAT.

1.13. INSTAL·LACIÓ DE GAS.

1.14. CONDICIONAMENT AMBIENTAL: VENTILACIÓ, CALEFACCIÓ.

1.15. INSTAL·LACIONS ESPECIALS.

ANY CONSTRUCCIÓ: 1959-64

PROMOCIÓ: Pública.

1. DESCRIPCIÓ.

TIPUS	E						
HABITATGES	432						
MÒDULS	36						
PLANTES	PB + 5						

1.1. FONAMENTACIÓ.

Llosa de formigó armat de gruix variable entre 0,40 i 0,50 cm.

Murs de contenció perimetrals de formigó en masa, de gruix variable: 0,50 m. i d'un metre d'alçada, 0,25 m. i fins enrasar amb planta baixa.

El forjat recolza directament en els dits murs.

1.2. ESTRUCTURA VERTICAL.

Murs de càrrega a base de peces de ceràmica buides, de 18 cm. de gruix.

1.3. ESTRUCTURA HORITZONTAL.

Forjats de biquetes semirresistents de formigó armat i revoltó pre-fabricat ceràmic. Cantell útil de 15 cm. aproximadament.

No s'observa l'existència de cercols ni de junts de dilatació.

1.4. TANCAMENTS VERTICALS EXTERIORS. ELEMENTS EXTERIORS.

23-E

Façana anterior formada per peces de formigó de 15x70 cm. al llarg de tot el mòdul formant l'ampit de les finestres de les galeries.

Façana posterior formada per peces del mateix tipus sobre les que s'hi recolza una paret de totxana formant cambra d'aire amb l'anterior.

Fusteria metàl·lica.

1.5. CONTACTE AMB TERRENY.

Cambra sanitària.

1.6. COBERTES.

A la catalana.

1.7. TANCAMENTS VERTICALS INTERIORS.

Envans de maó ceràmic buit de 5 cm. de gruix.

1.8. ACABATS INTERIORS ZONES SEQUES.

1.9. EQUIP DE BANY, CUINA, SAFAREIG. ACABATS INTERIORS ZONES HUMIDES.

1.10. SUBMINISTRAMENT D'AIGUA.

23-E

Tub de ferro.

1.11. EVACUACIÓ D'AIGUA.

Baixants de fibrociment.

Xarxa de desguàs horitzontal de tub de formigó centrifugat,
anellat amb ceràmica.

1.12. INSTAL.LACIÓ D'ELECTRICITAT.

1.13. INSTAL.LACIÓ DE GAS.

1.14. CONDICIONAMENT AMBIENTAL: VENTILACIÓ, CALEFACCIÓ.

1.15. INSTAL.LACIONS ESPECIALS.

ANY CONSTRUCCIÓ: 1959-64

PROMOCIÓ: Pública.

1. DESCRIPCIÓ.

TIPUS	F								
HABITATGES	360								
MÒDULS	5								
PLANTES	PB + 5								

1.1. FONAMENTACIÓ.

Llosa de formigó armat, de 0,40 - 0,50 m. de gruix.

Murs de contenció perimetrals formats per una base de formigó d'alçada aproximada de 0,80 m. i la resta amb fàbrica de totxo massís.

1.2. ESTRUCTURA VERTICAL.

Murs de fàbrica de totxo massís de 15 cm. de gruix.

1.3. ESTRUCTURA HORITZONTAL.

Forjats a base de biguetes semirresistents de formigó i revoltos prefabricats ceràmics. No s'aprecien cercols.

1.4. TANCAMENTS VERTICALS EXTERIORS. ELEMENTS EXTERIORS.

23-F

Façanes a base de murs de fàbrica de maó massís de 15 cm. de gruix.

Murs de testa a base de murs de fàbrica de maó massís de 15 cm. de gruix, cambra d'aire i envà ceràmic.

1.5. CONTACTE AMB TERRENY.

Cambra sanitària.

1.6. COBERTES.

Plana. Recobrint de rajola ceràmica.

1.7. TANCAMENTS VERTICALS INTERIORS.

Envans de fàbrica de maó buit de 5 cm. de gruix.

1.8. ACABATS INTERIORS ZONES SEQUES.

1.9. EQUIP DE BANY, CUINA, SAFAREIG. ACABATS INTERIORS ZONES HUMIDES.

1.10. SUBMINISTRAMENT D'AIGUA.

23-F

Tubs de ferro.

1.11. EVACUACIÓ D'AIGUA.

Baixants de fibrociment i xarxa de clavegueram de formigó amb pericons d'obra.

1.12. INSTAL.LACIÓ D'ELECTRICITAT.

Empotrada. Comptadors individuals als habitatges.
Comptador enllumenat d'escala ubicat al soterrani junt als comptadors d'aigua.

1.13. INSTAL.LACIÓ DE GAS.

1.14. CONDICIONAMENT AMBIENTAL: VENTILACIÓ, CALEFACCIÓ.

1.15. INSTAL.LACIONS ESPECIALS.

ANY CONSTRUCCIÓ: 1959-64

PROMOCIÓ: Pública.

1. DESCRIPCIÓ.

TIPUS	G								
HABITATGES	120								
MODULS	10								
PLANTES	PB + 5								

1.1. FONAMENTACIÓ.

Llosa de formigó armat de gruix variable , 50 cm. aproximadament.
Sobre la llosa recolzen els murs de contenció perimetrals de 1,50 m. d'alçada i 0,50 m. de gruix, a base de formigó.

1.2. ESTRUCTURA VERTICAL.

Murs de fàbrica de totxo massís de 15 cm. de gruix.

1.3. ESTRUCTURA HORIZONTAL.

Forjats de biguetes semirresistents de formigó armat i revoltó ceràmic prefabricat.

1.4. TANCAMENTS VERTICALS EXTERIORS. ELEMENTS EXTERIORS.

23-G

Murs de fàbrica de totxo massís de 15 c. de gruix, cambra d'aire i envà ceràmic.

Gelosia als safareitjos, de peces ceràmiques buides.

1.5. CONTACTE AMB TERRENY.

Cambra sanitària.

1.6. COBERTES.

Plana, a la catalana, amb formació de pendents a base d'envans conillers. Estanqueitat a base de rajola ceràmica.

Junts de dilatació solucionats amb material elàstic i impermeable.

1.7. TANCAMENTS VERTICALS INTERIORS.

Envans de fàbrica de maó buit de 5 cm. de gruix.

1.8. ACABATS INTERIORS ZONES SEQUES.

1.9. EQUIP DE BANY, CUINA, SAFAREIG. ACABATS INTERIORS ZONES HUMIDES.

1.10. SUBMINISTRAMENT D'AIGUA.

23-G

Tubs de ferro.

1.11. EVACUACIÓ D'AIGUA.

1.12. INSTAL·LACIÓ D'ELECTRICITAT.

1.13. INSTAL·LACIÓ DE GAS.

1.14. CONDICIONAMENT AMBIENTAL: VENTILACIÓ, CALEFACCIÓ.

1.15. INSTAL·LACIONS ESPECIALS.

ANY CONSTRUCCIÓ: 1959-64

PROMOCIÓ: Pública.

1. DESCRIPCIÓ.

TIPUS	H								
HABITATGES	696								
MÒDULS	29								
PLANTES	PB + 5								

1.1. FONAMENTACIÓ.

A base de pilotatge, a una profunditat de 9,0 m. Hi recolzen jaçsseres de formigó armat de 1,20 m. de cantell.

Contenció de terres a base de mur de totxana formant arc de descàrrega de pilot a pilot.

1.2. ESTRUCTURA VERTICAL.

Murs de fàbrica de maó massís de 15 cm. de gruix.

1.3. ESTRUCTURA HORITZONTAL.

Forjats a base de biguetes de formigó armat i revoltos de formigó.
Balcons en llosa de formigó armat.

1.4. TANCAMENTS VERTICALS EXTERIORS. ELEMENTS EXTERIORS.

23-H

Murs de fàbrica de maó massís de 15 cm. de gruix tant a les façanes com als testers.

1.5. CONTACTE AMB TERRENY.

1.6. COBERTES.

Plana, a la catalana, amb una sola capa de rajola com acabament.

1.7. TANCAMENTS VERTICALS INTERIORS.

Envans de maó buit ceràmic de 5 cm. de gruix.

Tancament escala a base de mur massís de 15 cm. de gruix.

1.8. ACABATS INTERIORS ZONES SEQUES.

1.9. EQUIP DE BANY, CUINA, SAFAREIG. ACABATS INTERIORS ZONES HUMIDES.

1.10. SUBMINISTRAMENT D'AIGUA.

23-H

Instal.lació general edifici amb tubs de ferro.
Comptadors centralitzats en accés soterrani.

1.11. EVACUACIÓ D'AIGUA.

Baixants de fibrociment.
Pericons d'obra de fàbrica i xarxa de clavegueram amb tub de formigó centrifugat anellat amb ceràmica.

1.12. INSTAL.LACIÓ D'ELECTRICITAT.

Empotrada. Comptadors individuals al interior habitatge.
Comptador enllumenat escala situat al accés del soterrani.

1.13. INSTAL.LACIÓ DE GAS.

1.14. CONDICIONAMENT AMBIENTAL: VENTILACIÓ, CALEFACCIÓ.

1.15. INSTAL.LACIONS ESPECIALS.

GRUP: S.O. Besòs (Barcelona).

(I)

23-I

ANY CONSTRUCCIÓ: 1969-74

PROMOCIÓ: Pública.

1. DESCRIPCIÓ.

TIPUS	I								
HABITATGES	249								
MODULS	Filera								
PLANTES	PB + 1								

1.1. FONAMENTACIÓ.

Sabates corregudes de formigó.

Murs de contenció perimetrals de formigó, 0,50 m. de gruix i 1,20 m. d'alçada.

1.2. ESTRUCTURA VERTICAL.

A base de fàbrica de maó buit (totxana) de 15 cm. de gruix, excepció feta dels testers que són de fàbrica de maó massís del mateix gruix.

1.3. ESTRUCTURA HORITZONTAL.

Forjats a base de biguetes pretensades de formigó armat i revoltons de formigó. No s'aprecia l'existència de cercol.

1.4. TANCAMENTS VERTICALS EXTERIORS. ELEMENTS EXTERIORS.

23-I

Murs a base de fàbrica de maó buit de 15 cm. de gruix revestit amb rajola ceràmica.

1.5. CONTACTE AMB TERRENY.

Cambra sanitària de 1,20 m. aproximadament.

1.6. COBERTES.

A la catalana, sense ventilació, sense minvells. Formada a base d'envanets i una o dues capes de rajola com a impermeabilització.

1.7. TANCAMENTS VERTICALS INTERIORS.

Envans de maó buit ceràmic de 5 cm. de gruix.

1.8. ACABATS INTERIORS ZONES SEQUES.

1.9. EQUIP DE BANY, CUINA, SAFAREIG. ACABATS INTERIORS ZONES HUMIDES.

1.10. SUBMINISTRAMENT D'AIGUA.

23-I

A base de tub de ferro soterrat.

1.11. EVACUACIÓ D'AIGUA.

Baixants de fibrociment fins al soterrani.

1.12. INSTAL.LACIÓ D'ELECTRICITAT.

1.13. INSTAL.LACIÓ DE GAS.

1.14. CONDICIONAMENT AMBIENTAL: VENTILACIÓ, CALEFACCIÓ.

1.15. INSTAL.LACIONS ESPECIALS.

GRUP: S.O. Besòs (Barcelona).

(I)

23-J

ANY CONSTRUCCIÓ: 1959-64

PROMOCIÓ: Pública.

1. DESCRIPCIÓ.

TIPUS	J								
HABITATGES	128								
MODULS	Filera								
PLANTES	PB + 1								

1.1. FONAMENTACIÓ.

Sabates corregudes de secció 0,50x0,70 mm., de formigó en massa.
Murs de contenció de 0,30x1,00 m., sota els murs no portants. A partir de l'alçada de 1,00 m. arranquen els murs de fàbrica de totxo.

1.2. ESTRUCTURA VERTICAL.

Murs de fàbrica de maó buit (totxana) de 15 cm. d'amplada.
Murs de testa a base de peces de formigó armat i de peces buides ceràmiques.

1.3. ESTRUCTURA HORITZONTAL.

Forjats de biguetes semirresistents de formigó armat i revoltos prefabricats ceràmics.

1.4. TANCAMENTS VERTICALS EXTERIORS. ELEMENTS EXTERIORS.

23-J

Murs de fàbrica de maó de 15 cm., enrajolats exteriorment amb peces ceràmiques.

Gelosies ceràmiques en els safareitjos.

1.5. CONTACTE AMB TERRENY.

Cambra sanitària.

1.6. COBERTES.

A la catalana. Ventilació per les façanes.

1.7. TANCAMENTS VERTICALS INTERIORS.

Envans de maó buit ceràmic de 5 cm. de gruix.

1.8. ACABATS INTERIORS ZONES SEQUES.

1.9. EQUIP DE BANY, CUINA, SAFAREIG. ACABATS INTERIORS ZONES HUMIDES.

ANY CONSTRUCCIÓ: 1969-74

PROMOCIÓ: Pública.

1. DESCRIPCIÓ.

TIPUS	K						
HABITATGES	48						
MÒDULS	Filera						
PLANTES	PB + 1						

1.1. FONAMENTACIÓ.

Sabates corregudes de formigó armat d'uns 0,60 m. d'amplada, sota els murs de càrrega.

La fonamentació dels murs no portants és a base d'arcs de descàrrega de la mateixa fàbrica de maó, descansen en les sabates.

Murs de contenció perimetrals, amb un gruix de 0,40 m. i una alçada de 1,70 m., aproximadament, sobre la fonamentació.

1.2. ESTRUCTURA VERTICAL.

Murs de fàbrica de maó massís de 15 cm. de gruix.

1.3. ESTRUCTURA HORITZONTAL.

Forjats de biguetes semirresistents de formigó armat i revoltó pre-fabricat ceràmic.

1.4. TANCAMENTS VERTICALS EXTERIORS. ELEMENTS EXTERIORS.

23-K

Murs de fàbrica de maó massís de 15 cm. de gruix, cambra d'aire i envà ceràmic.

1.5. CONTACTE AMB TERRENY.

Cambra sanitària.

1.6. COBERTES.

Plana, calenta. A base de formigó cel.lular, tela asfàltica i emu-grava.

1.7. TANCAMENTS VERTICALS INTERIORS.

1.8. ACABATS INTERIORS ZONES SEQUES.

1.9. EQUIP DE BANY, CUINA, SAFAREIG. ACABATS INTERIORS ZONES HUMIDES.

GRUP: S.O. Besòs (Barcelona).

(II)

23-L

ANY CONSTRUCCIÓ: 1964-67

PROMOCIÓ: Pública.

1. DESCRIPCIÓ.

TIPUS	L								
HABITATGES	437								
MÒDULS	20								
PLANTES	PB + 11								

1.1. FONAMENTACIÓ.

A base de pilotatge de formigó armat, a una profunditat de 12 m.
Jàsseres de formigó armat, de 1,20 m. de cantell, recolzant en el pilotatge.

1.2. ESTRUCTURA VERTICAL.

Murs prefabricats de formigó armat de 0,20 m. de gruix, arriestrats a cada planta.

1.3. ESTRUCTURA HORIZONTAL.

Forjats a base de biguetes de formigó armat i revoltos prefabricats ceràmics.

1.4. TANCAMENTS VERTICALS EXTERIORS. ELEMENTS EXTERIORS.

23-L

Murs de fàbrica de maó massís de 15 cm. de gruix revestit amb rajola vitrificada.

Murs prefabricats de formigó armat de 0,20 m. als testers. Acabat vist.

1.5. CONTACTE AMB TERRENY.

Locals comercials.

1.6. COBERTES.

Plana, a la catalana, acabada amb una sola capa de rajola.

1.7. TANCAMENTS VERTICALS INTERIORS.

Envans de maó buit ceràmic de 5 cm. de gruix.

Tancament caixa d'escala amb murs de formigó prefabricats, 0,20 m. d'amplada.

1.8. ACABATS INTERIORS ZONES SEQUES.

1.9. EQUIP DE BANY, CUINA, SAFAREIG. ACABATS INTERIORS ZONES HUMIDES.

1.10. SUBMINISTRAMENT D'AIGUA.

23-L

Tubs de ferro que pasen pels patiets de ventilació.

1.11. EVACUACIÓ D'AIGUA.

Baixants de fibrociment. Xarxa horitzontal amb tubs de formigó.

1.12. INSTAL·LACIÓ D'ELECTRICITAT.

1.13. INSTAL·LACIÓ DE GAS.

1.14. CONDICIONAMENT AMBIENTAL: VENTILACIÓ, CALEFACCIÓ.

1.15. INSTAL·LACIONS ESPECIALS.

GRUP: S.O. Besòs (Barcelona).

(II)

23-M

ANY CONSTRUCCIÓ: 1964-67

PROMOCIÓ: Pública.

1. DESCRIPCIÓ.

TIPUS	M								
HABITATGES	366								
MÒDULS	8								
PLANTES	PB + 11								

1.1. FONAMENTACIÓ.

A base de pilotatge de formigó armat a una fondària de 12 m.

1.2.

1.3. ESTRUCTURA.

Pòrtics de formigó armat. Cantell de les jàsseres superior al del forjat.

Riostres a totes les plantes, del mateix cantell que el forjat.

Distància entre eixos biguetes : 0,40 m.

1.4. TANCAMENTS VERTICALS EXTERIORS. ELEMENTS EXTERIORS.

23-M

Façanes a base de murs de fàbrica de maó buit, de 9 cm. de gruix, col.locat amb els junts arrengherats i pany exterior vist, cambra d'aire de 17 cm. i envà ceràmic de 5 cm.

Fusteria de ferro laminat en fred.

1.5. CONTACTE AMB TERRENY.

Locals comercials.

1.6. COBERTES.

Plana, a la catalana.

1.7. TANCAMENTS VERTICALS INTERIORS.

Envans de maó buit ceràmic de 5 cm. de gruix.

1.8. ACABATS INTERIORS ZONES SEQUES.

1.9. EQUIP DE BANY, CUINA, SAFAREIG. ACABATS INTERIORS ZONES HUMIDES.

1.10. SUBMINISTRAMENT D'AIGUA.

23-M

Muntants a base de tubs de ferro.

Comptadors d'aigua centralitzats a planta baixa.

1.11. EVACUACIÓ D'AIGUA.

Baixants de fibrociment i xarxa horitzontal amb tubs de formigó centrifugat anellat amb ceràmica.

1.12. INSTAL·LACIÓ D'ELECTRICITAT.

1.13. INSTAL·LACIÓ DE GAS.

1.14. CONDICIONAMENT AMBIENTAL: VENTILACIÓ, CALEFACCIÓ.

1.15. INSTAL·LACIONS ESPECIALS.

ANY CONSTRUCCIÓ: 1964-67

PROMOCIÓ: Pública.

1. DESCRIPCIÓ.

TIPUS	N								
HABITATGES	430								
MÒDULS	20								
PLANTES	PB + 11								

1.1. FONAMENTACIÓ.

Pilotatge de formigó armat a una profunditat de 12 m.

1.2.

1.3. ESTRUCTURA.

Pòrtics de formigó armat. Cantell superior al del forjat.

No s'aprecia la existència de riostres.

1.4. TANCAMENTS VERTICALS EXTERIORS. ELEMENTS EXTERIORS.

23-N

Murs de fàbrica de maó vist, de 15 cm. de gruix, cambra d'aire i envà ceràmic.

1.5. CONTACTE AMB TERRENY.

Locals comercials.

1.6. COBERTES.

Plana. Amb tela asfàltica protegida amb grava asfàltica.

1.7. TANCAMENTS VERTICALS INTERIORS.

Envans de maó buit ceràmic de 5 cm. de gruix.

Tancaments caixa d'escala i separació habitatges amb mur de fàbrica de maó massís de 15 cm. de gruix.

1.8. ACABATS INTERIORS ZONES SEQUES.

1.9. EQUIP DE BANY, CUINA, SAFAREIG. ACABATS INTERIORS ZONES HUMIDES.

1.10. SUBMINISTRAMENT D'AIGUA.

23-N

Muntants a base de tubs de ferro.

Comptadors centralitzats a planta baixa.

1.11. EVACUACIÓ D'AIGUA.

1.12. INSTAL·LACIÓ D'ELECTRICITAT.

1.13. INSTAL·LACIÓ DE GAS.

1.14. CONDICIONAMENT AMBIENTAL: VENTILACIÓ, CALEFACCIÓ.

1.15. INSTAL·LACIONS ESPECIALS.

ANY CONSTRUCCIÓ: 1959-64

PROMOCIÓ: Pública.

1. DESCRIPCIÓ.

TIPUS	0								
HABITATGES	212								
MÒDULS	6								
PLANTES	PB + 11								

1.1. FONAMENTACIÓ.

A base de pilotatge de formigó armat a una profunditat aproximada de 12 m.

1.2.

1.3. ESTRUCTURA.

Pòrtics de formigó armat.

Forjats a base de biguetes semirresistents i revoltons ceràmics pre-fabricats.

1.4. TANCAMENTS VERTICALS EXTERIORS. ELEMENTS EXTERIORS.

23-0

Murs de fàbrica de maó buit (totxana) vist, cambra d'aire i envà ceràmic de 5 cm. de gruix.

Murs de tancament de safareitjos, del mateix tipus però sense cambra d'aire.

Fusteria de fusta.

1.5. CONTACTE AMB TERRENY.

Cambra sanitària de 20 ó 30 cm.

1.6. COBERTES.

Inclinada; de teula àrab; a dues aigües.

1.7. TANCAMENTS VERTICALS INTERIORS.

Envans de maó buit de 5 cm. de gruix.

Paredó de maó buit (totxana) de 10 cm. de gruix, com a separació d' habitatges.

1.8. ACABATS INTERIORS ZONES SEQUES.

1.9. EQUIP DE BANY, CUINA, SAFAREIG. ACABATS INTERIORS ZONES HUMIDES.

1.10. SUBMINISTRAMENT D'AIGUA.

23-0

Muntants a base de tubs de ferro.

Comptadors d'aigua centralitzats a planta baixa.

1.11. EVACUACIÓ D'AIGUA.

Baixants de fibrociment i xarxa horitzontal amb tubs de formigó centrifugat, anellat amb ceràmica.

1.12. INSTAL·LACIÓ D'ELECTRICITAT.

1.13. INSTAL·LACIÓ DE GAS.

1.14. CONDICIONAMENT AMBIENTAL: VENTILACIÓ, CALEFACCIÓ.

1.15. INSTAL·LACIONS ESPECIALS.

GRUP: S.O. Besòs (Barcelona).

(II)

23-P

ANY CONSTRUCCIÓ: 1964-67

PROMOCIÓ: Pública.

1. DESCRIPCIÓ.

TIPUS	P								
HABITATGES	225								
MÒDULS	4 (passadís)								
PLANTES	PB + 11								

1.1. FONAMENTACIÓ.

A base de pilotatge de formigó armat, a una profunditat aproximada de 12 m.

1.2.

1.3. ESTRUCTURA.

Pòrtics de formigó armat.

Forjats a base de biguetes semirresistents i revoltons prefabricats.

1.4. TANCAMENTS VERTICALS EXTERIORS. ELEMENTS EXTERIORS.

23-P

Murs de fàbrica de maó massís vist de 15 cm. de gruix, cambra d'aire i envà ceràmic.

Revestiment exterior ceràmic en algunes zones.

Fusteria de fusta.

1.5. CONTACTE AMB TERRENY.

Locals comercials.

1.6. COBERTES.

Plana i amb impermeabilització a base de tela asfàltica protegida amb morter asfàltic.

1.7. TANCAMENTS VERTICALS INTERIORS.

Envans de maó buit ceràmic de 5 cm. de gruix.

Separació entre habitatges amb paredó de maó buit (totxana) de 10 cm. de gruix.

1.8. ACABATS INTERIORS ZONES SEQUES.

1.9. EQUIP DE BANY, CUINA, SAFAREIG. ACABATS INTERIORS ZONES HUMIDES.

1.10. SUBMINISTRAMENT D'AIGUA.

23-P

Muntants a base de tubs de ferro.

Comptadors d'aigua centralitzats a planta baixa.

1.11. EVACUACIÓ D'AIGUA.

Baixants de fibrociment i xarxa horitzontal amb tubs de formigó centrifugat, anellat amb ceràmica.

1.12. INSTAL·LACIÓ D'ELECTRICITAT.

1.13. INSTAL·LACIÓ DE GAS.

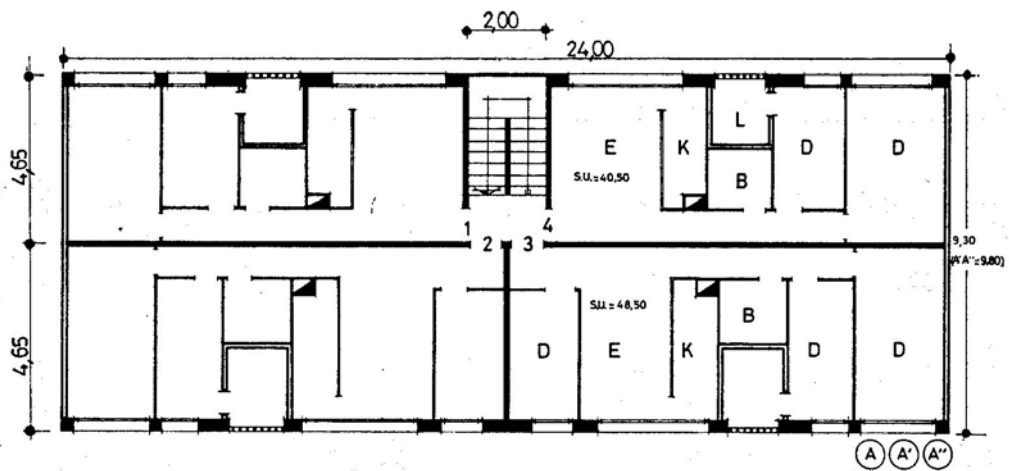
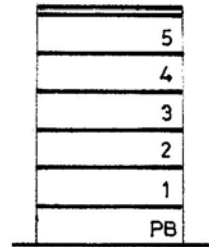
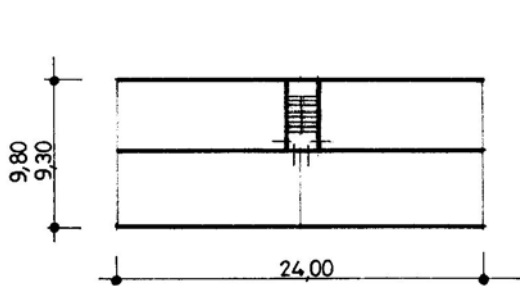
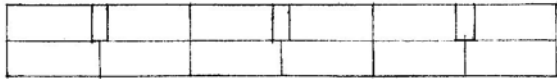
1.14. CONDICIONAMENT AMBIENTAL: VENTILACIÓ, CALEFACCIÓ.

1.15. INSTAL·LACIONS ESPECIALS.

ANY CONSTRUCCIÓ: 1959-64

HABITATGES: 744

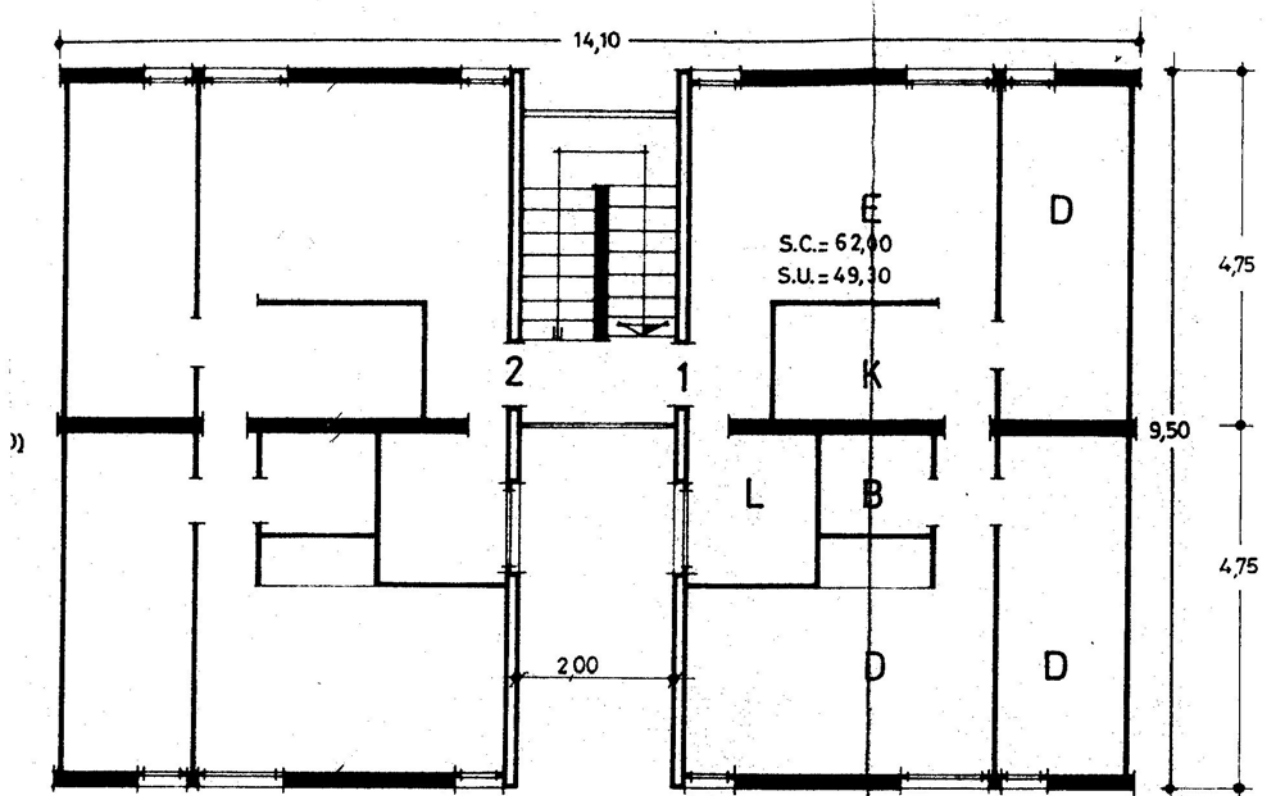
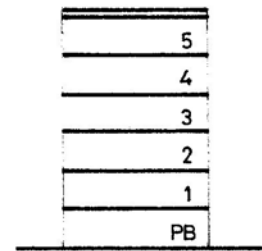
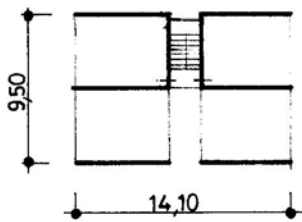
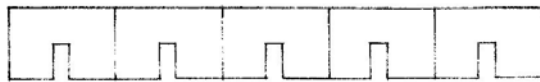
MÒDULS: 31



ANY CONSTRUCCIÓ: 1959-64

HABITATGES: 120

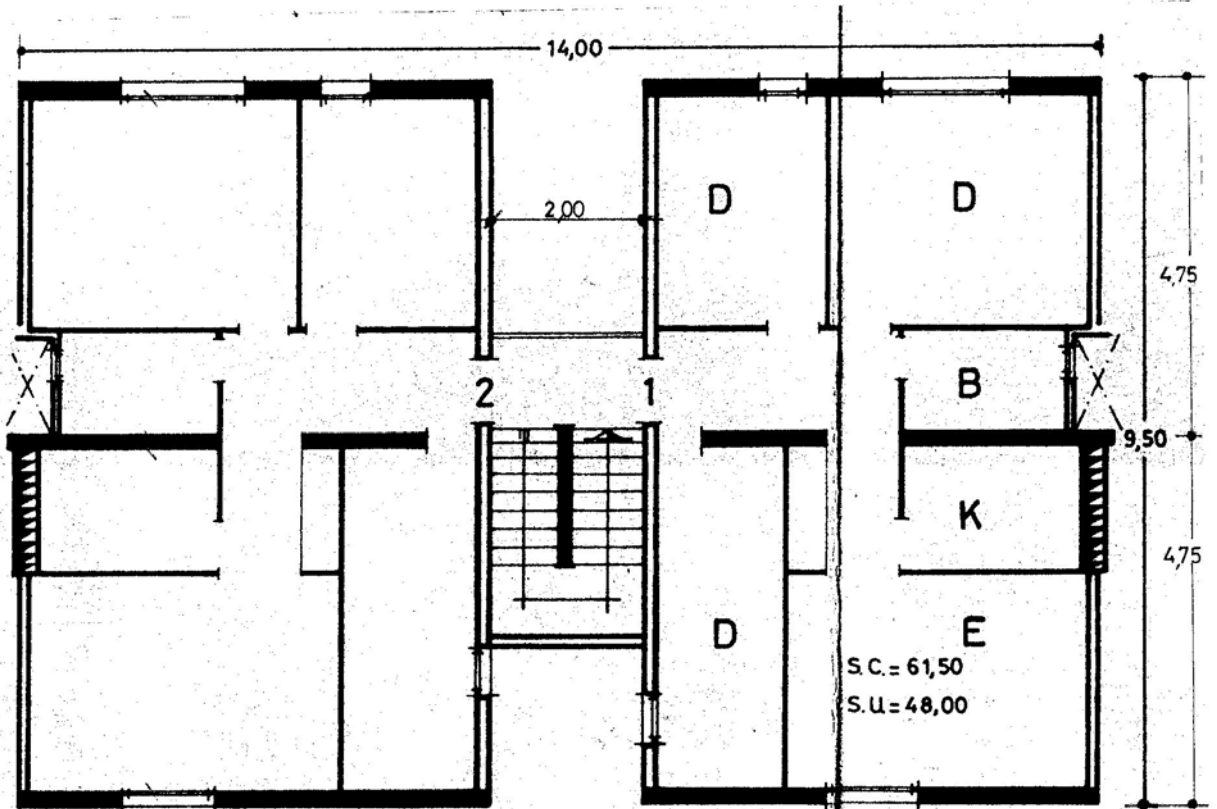
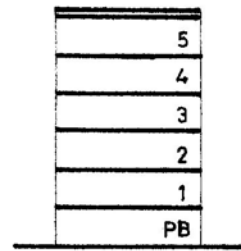
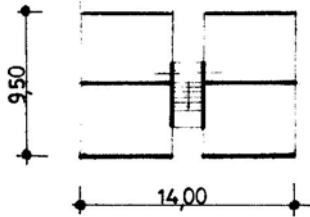
MÒDULS: 10

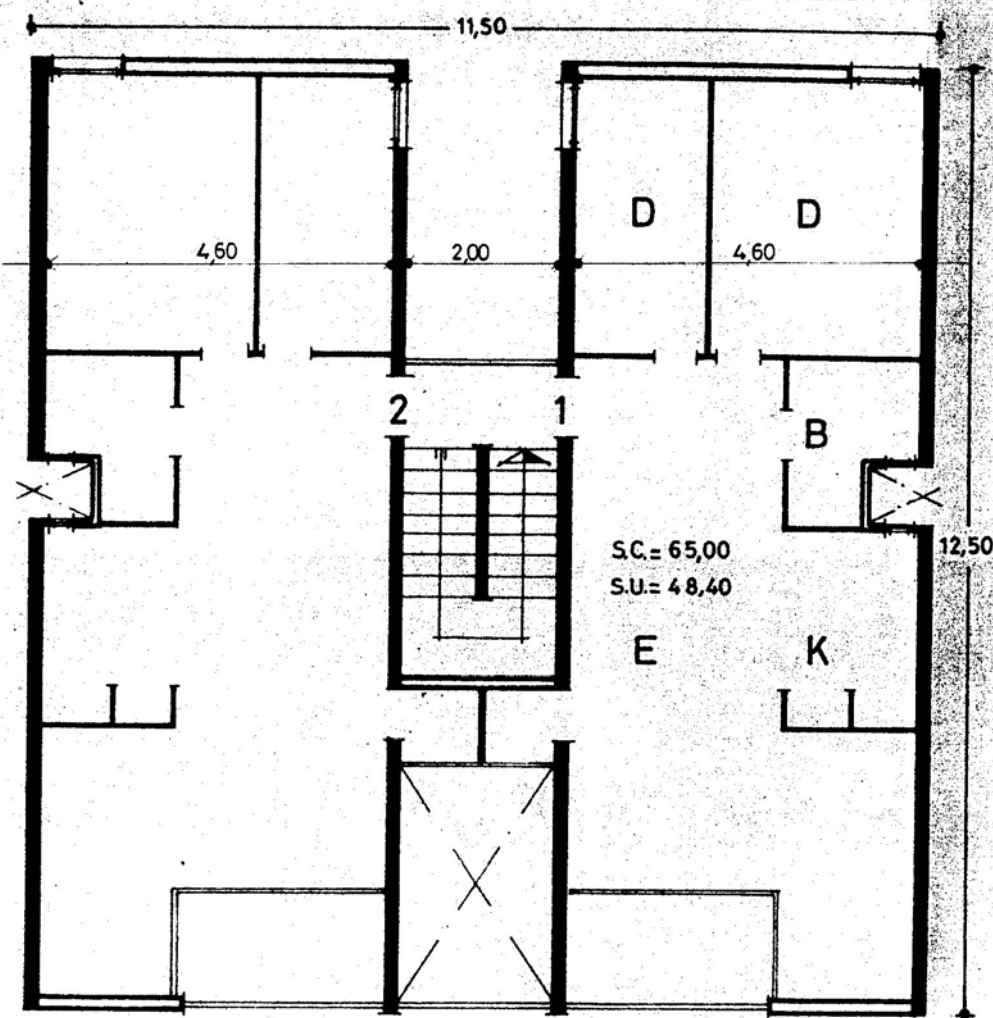
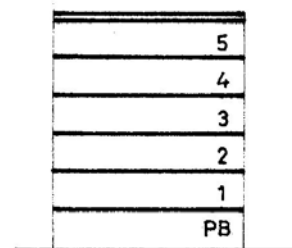
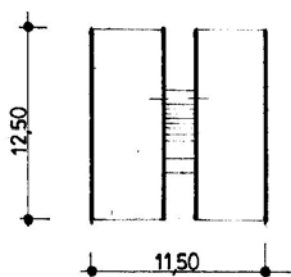
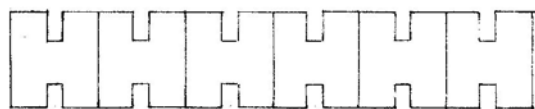


ANY CONSTRUCCIÓ: 1959-64

HABITATGES: 180

MÒDULS: 15

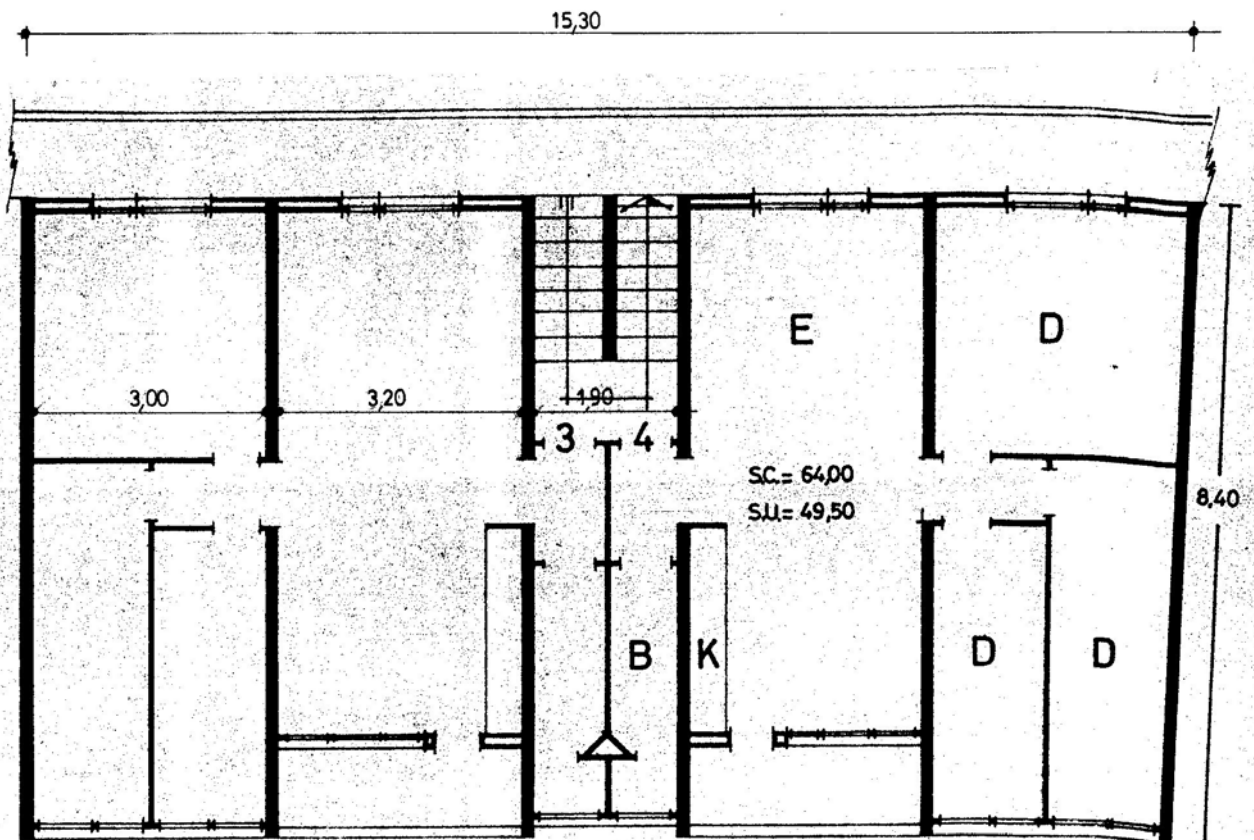
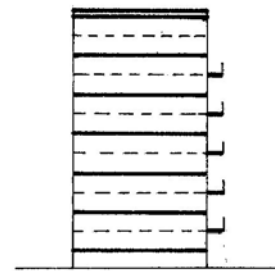
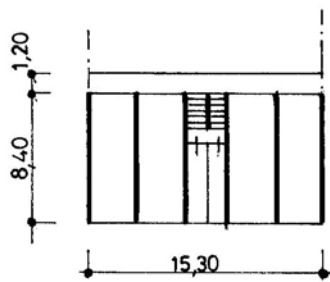
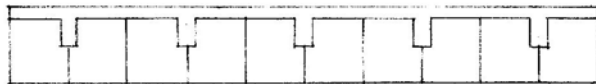




ANY CONSTRUCCIÓ: 1959-64

HÀBITATGES: 360

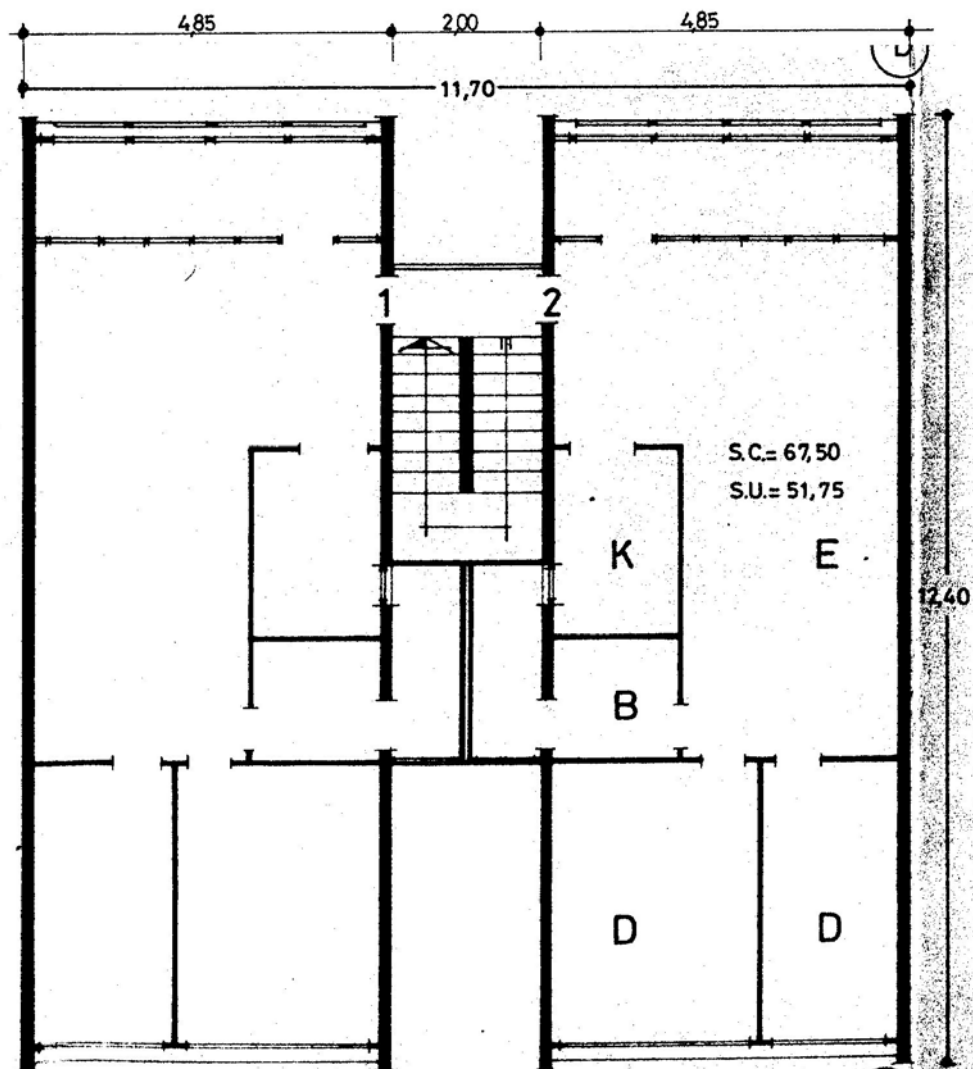
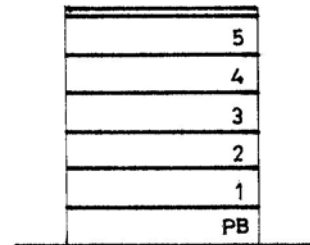
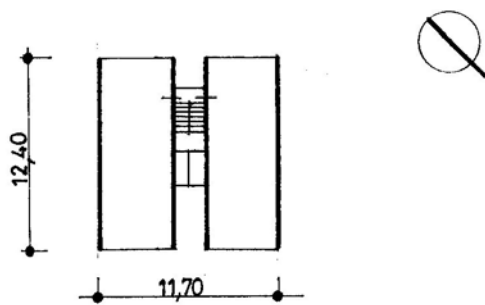
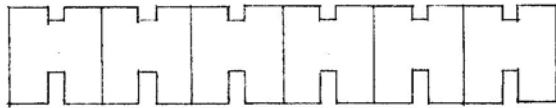
MÒDULS: 5



ANY CONSTRUCCIÓ: 1959-64

HABITATGES: 432

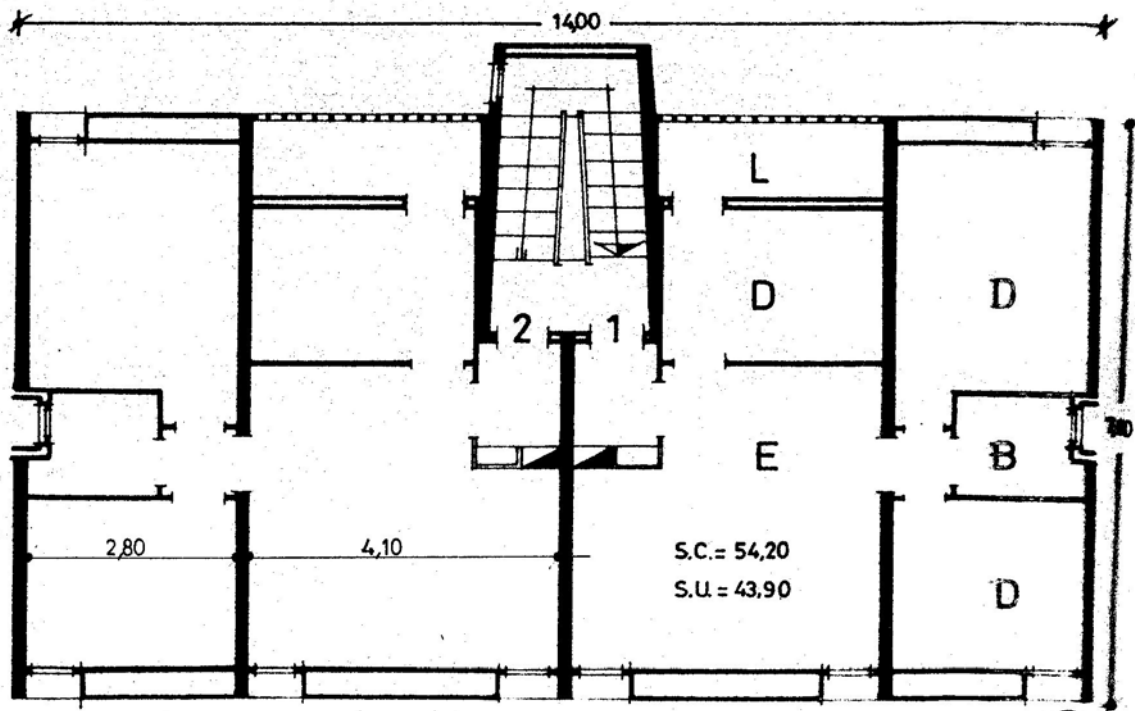
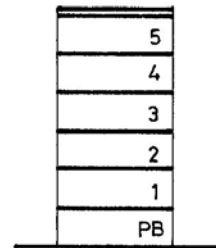
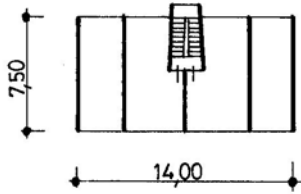
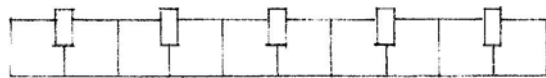
MODULS 36



ANY CONSTRUCCIÓ: 1959 -64

HABITATGES: 120

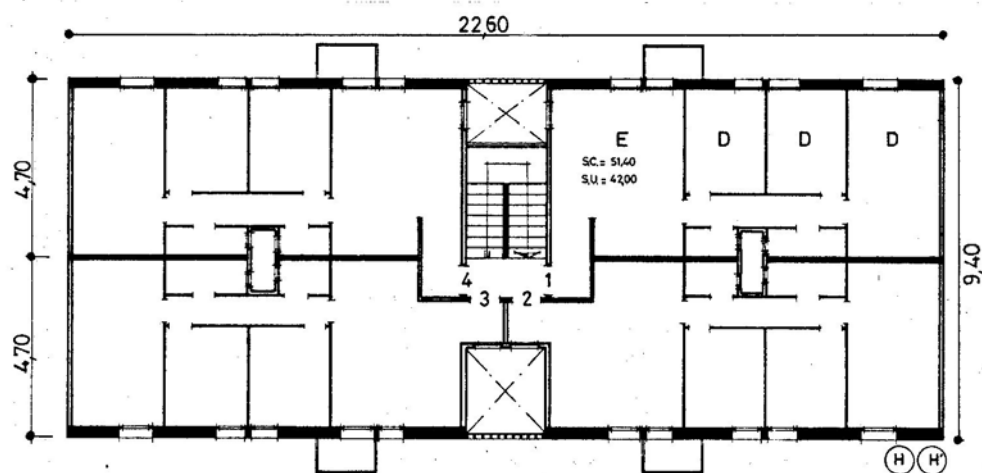
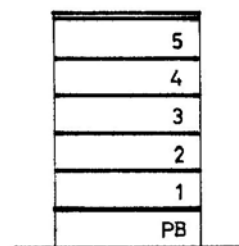
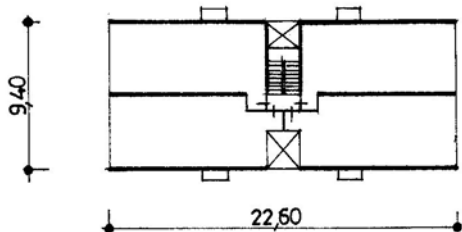
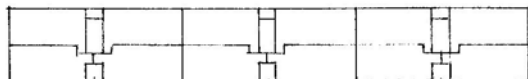
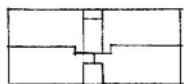
MODULS: 10



ANY CONSTRUCCIÓ: 1959-64

HABITATGES: 696

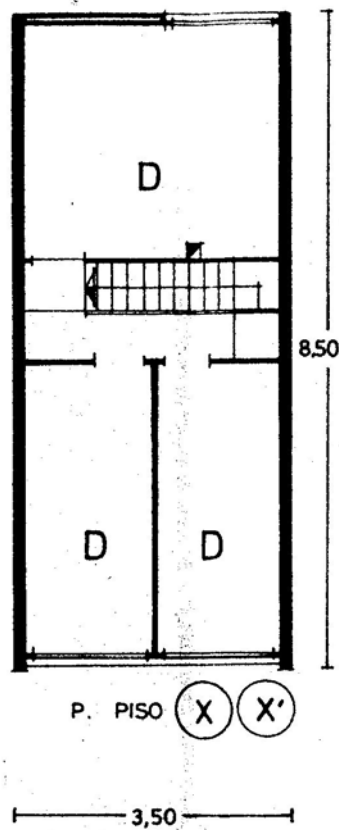
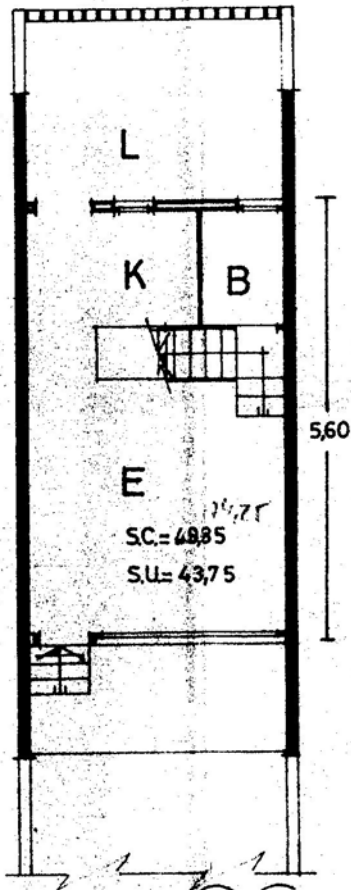
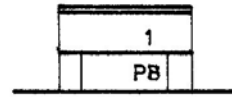
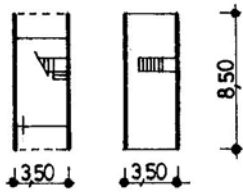
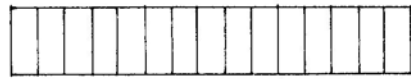
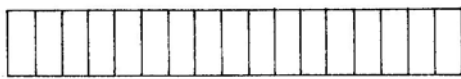
MÒDULS: 29



ANY CONSTRUCCIÓ: 1959-64

HABITATGES: 249

MÒDULS: Filera

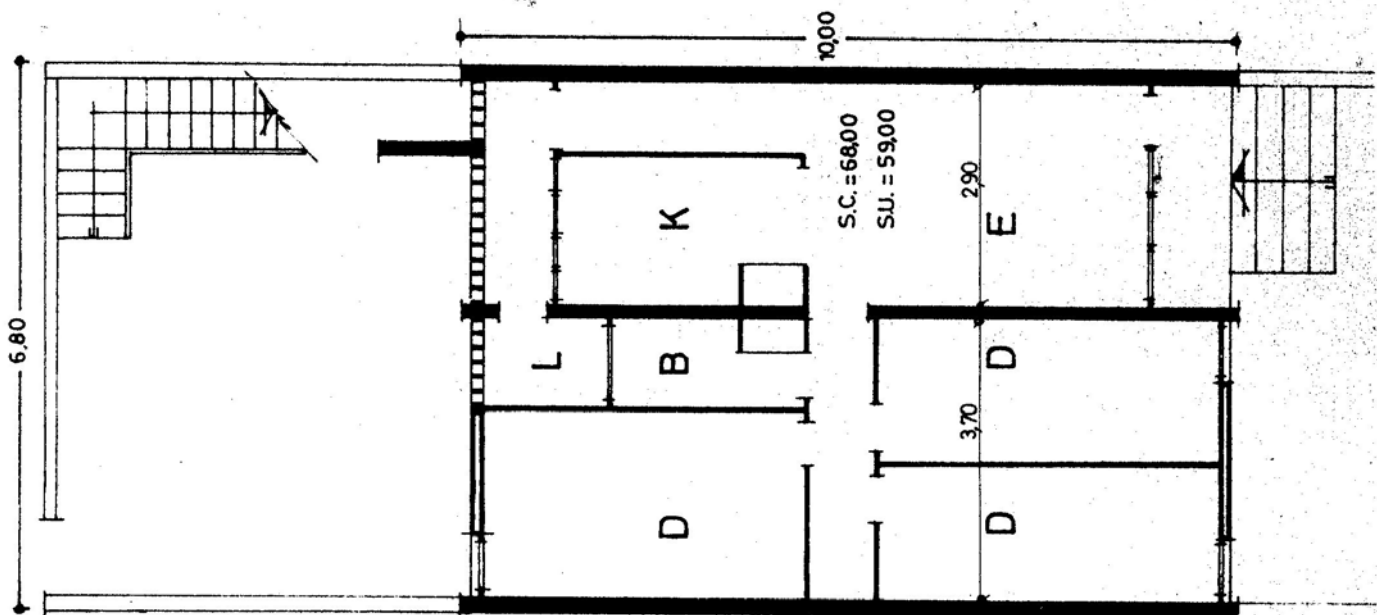
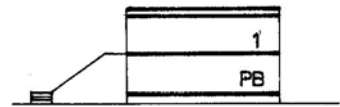
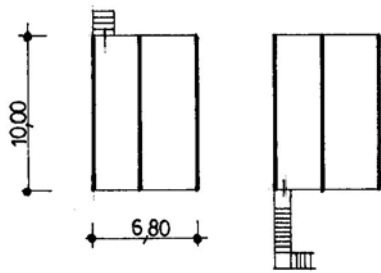
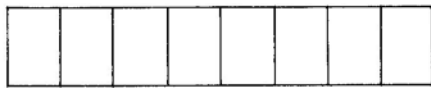


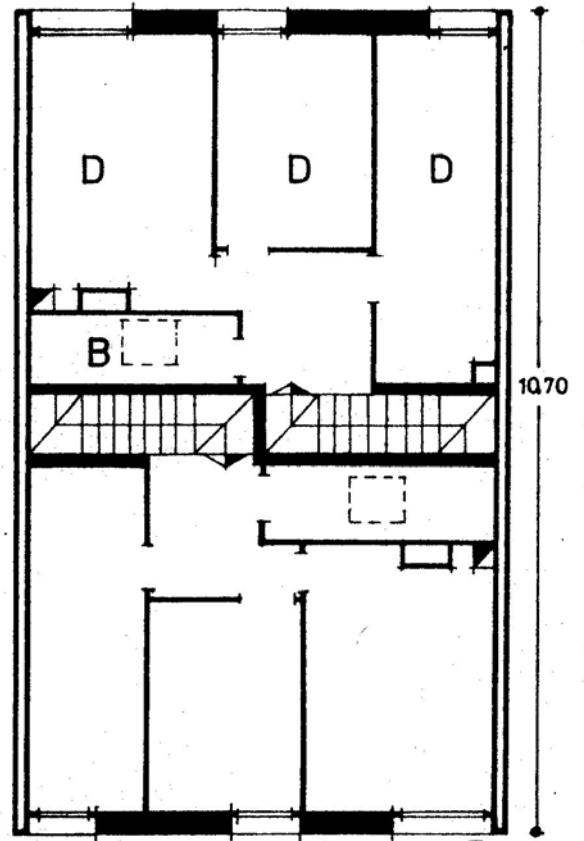
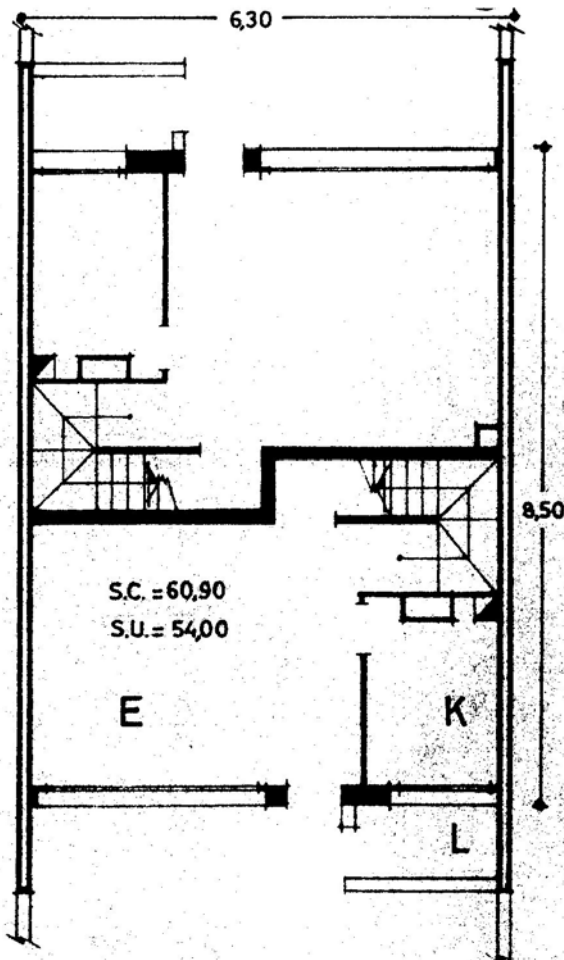
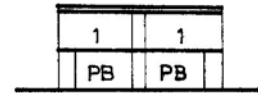
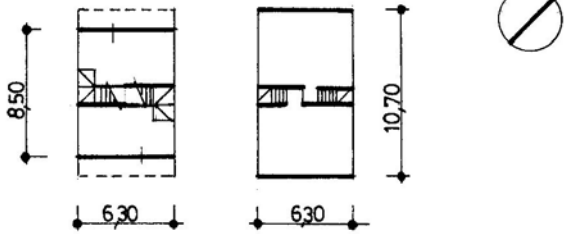
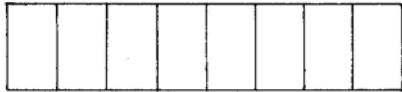
P. PISO (X) (X')

ANY CONSTRUCCIÓ: 1959-64

HABITATGES: 128

MODULS: Filera

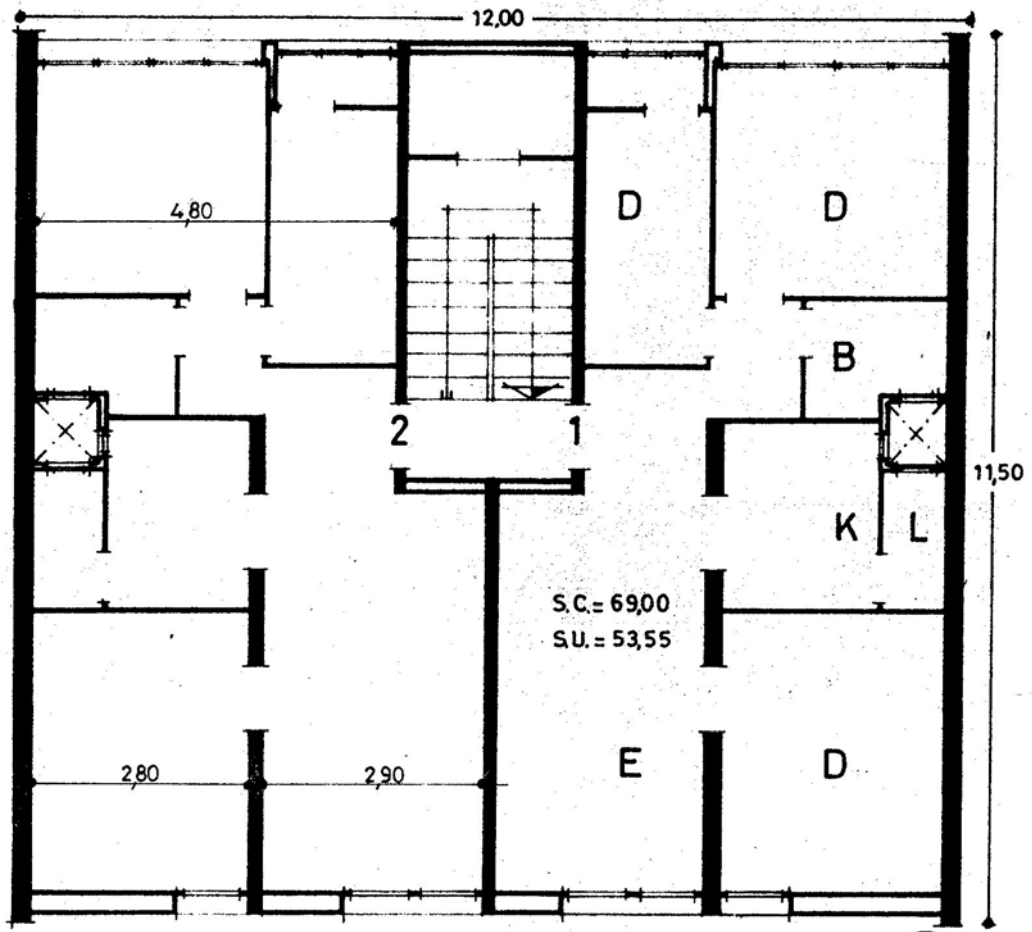
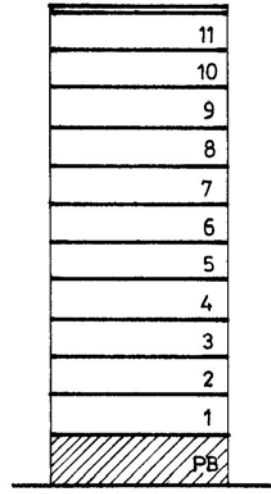
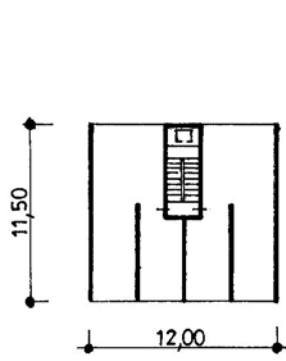
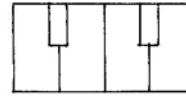
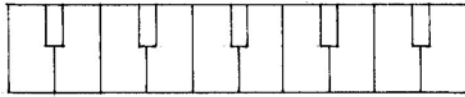
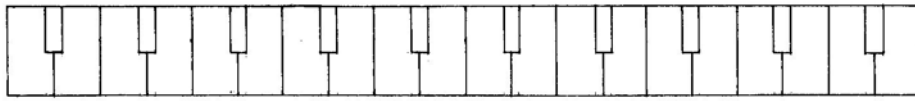




ANY CONSTRUCCIÓ: 1964-67

HABITATGES: 437

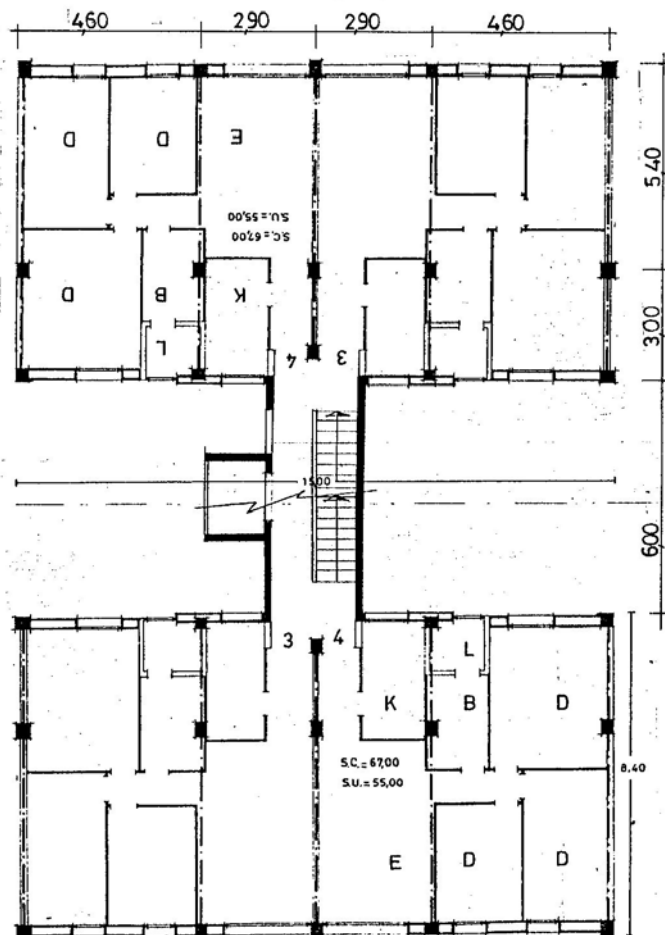
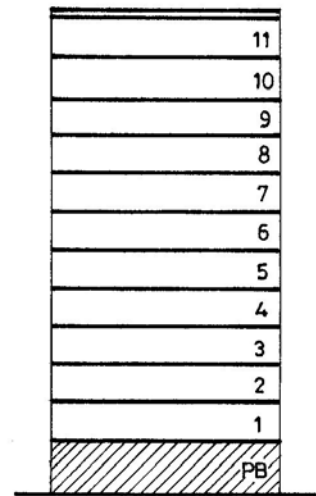
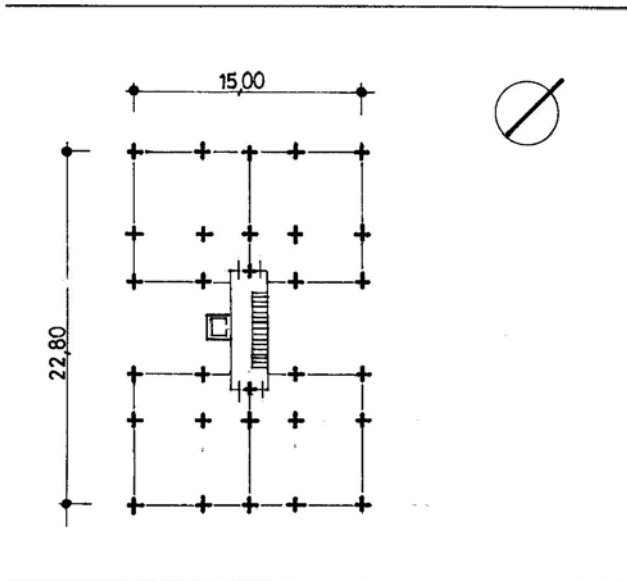
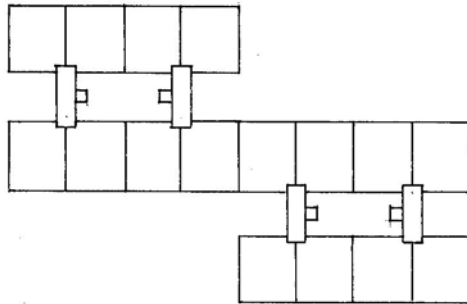
MÓDULS: 20



ANY CONSTRUCCIÓ: 1964-67

HABITATGES: 366

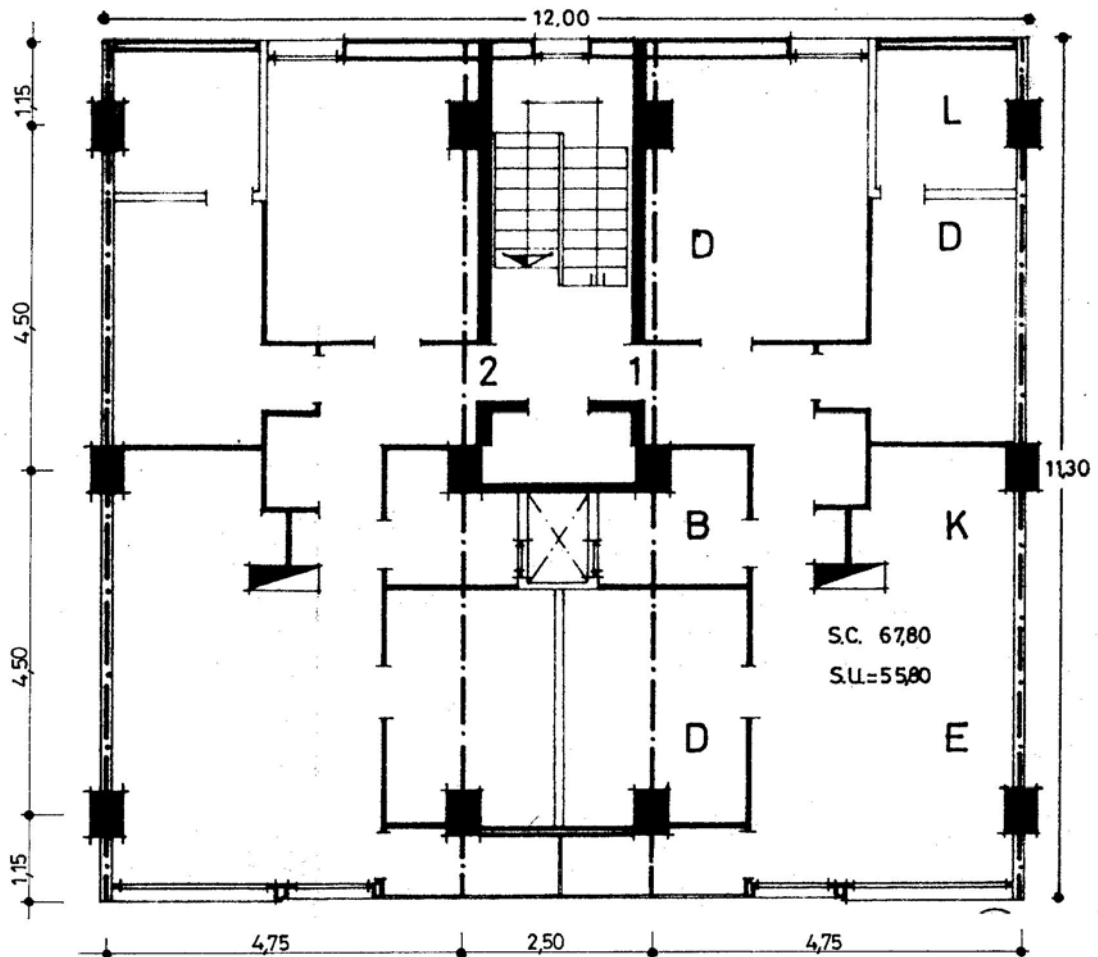
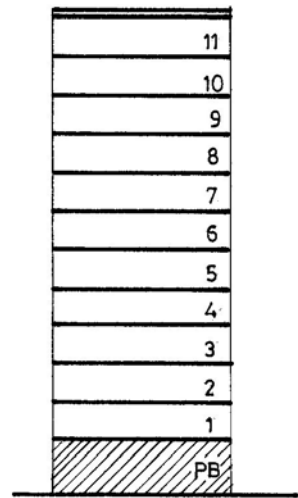
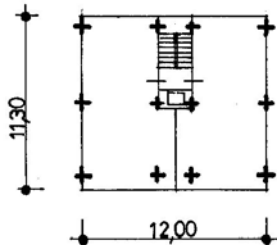
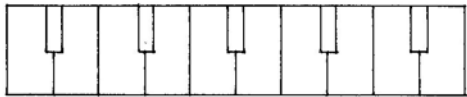
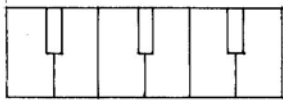
MODULS: 8

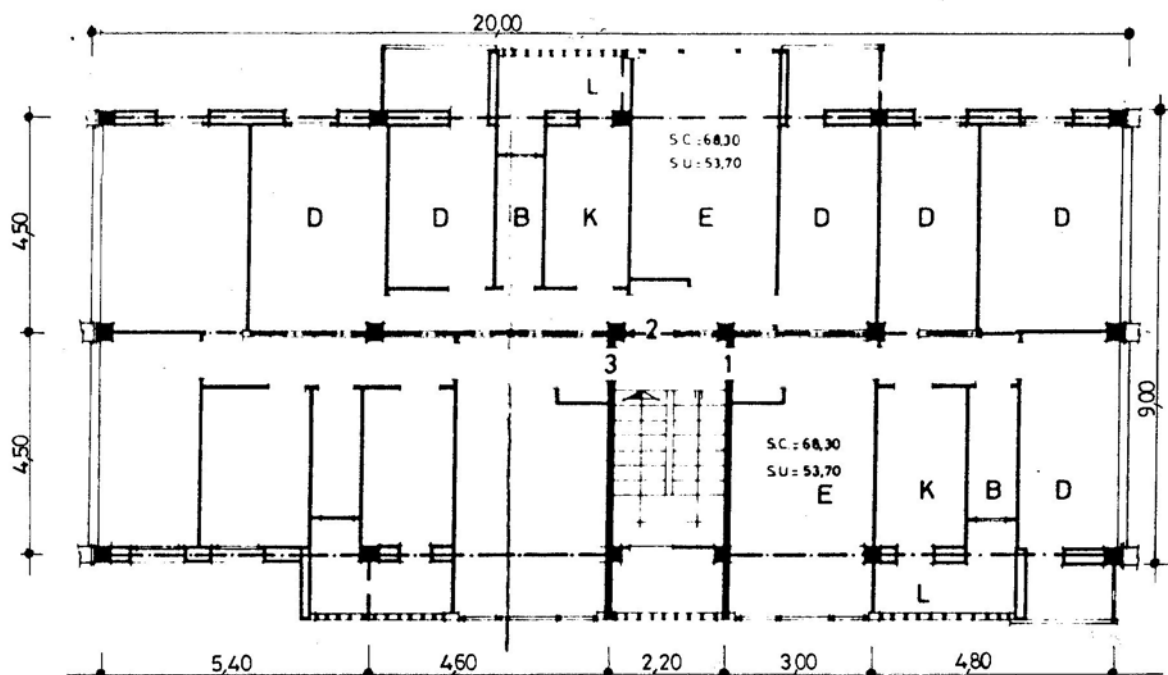
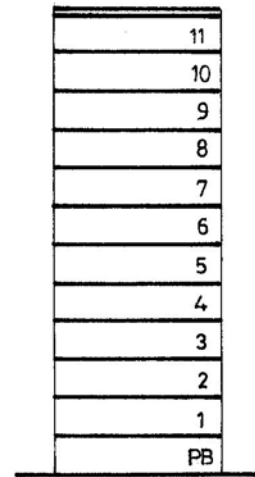
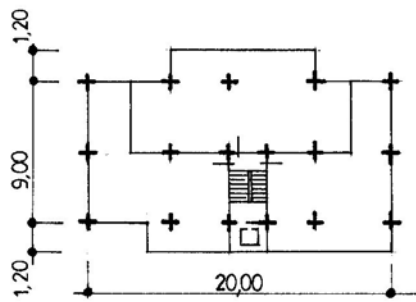
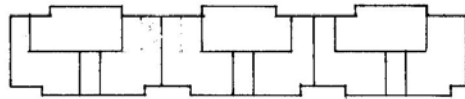


ANY CONSTRUCCIÓ: 1964-67

HABITATGES: 430

MODULS 20

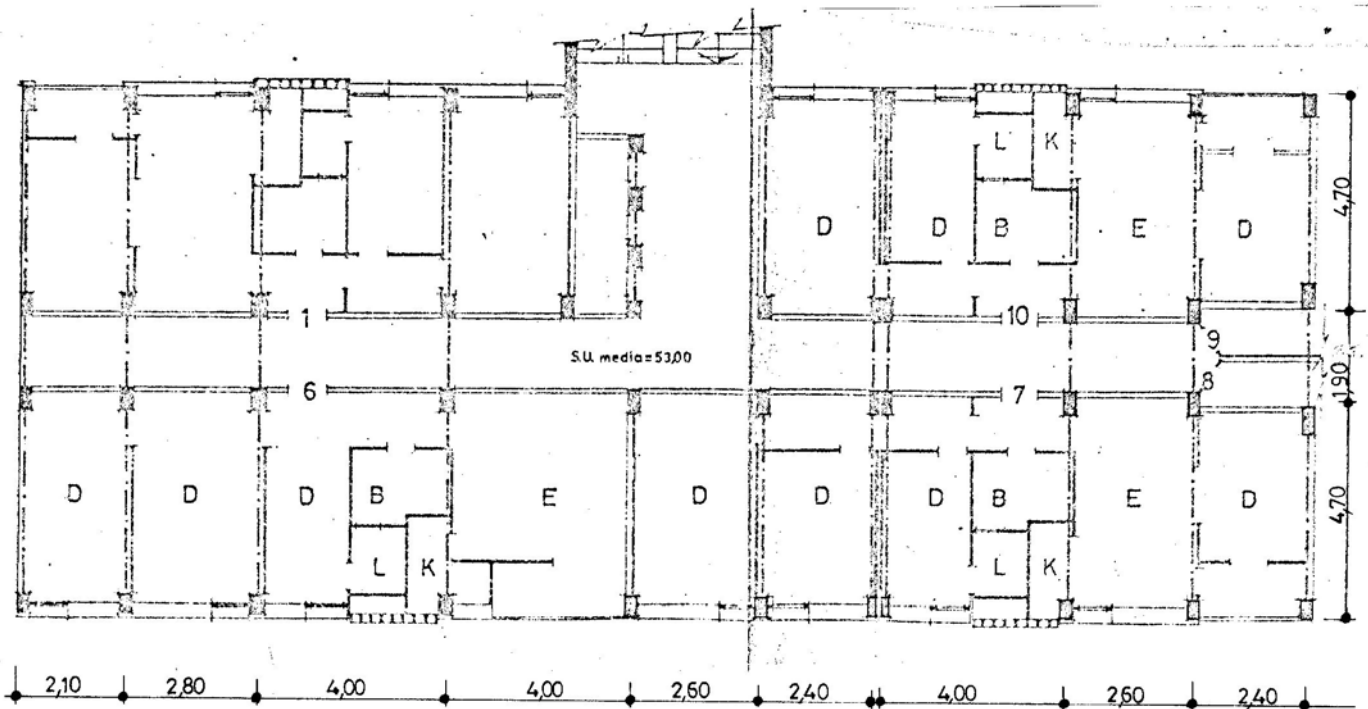
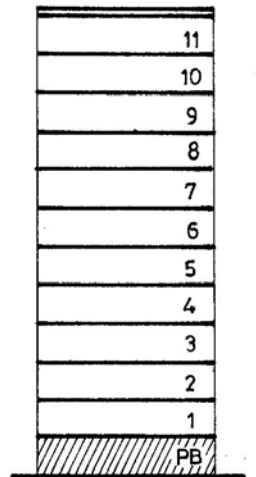
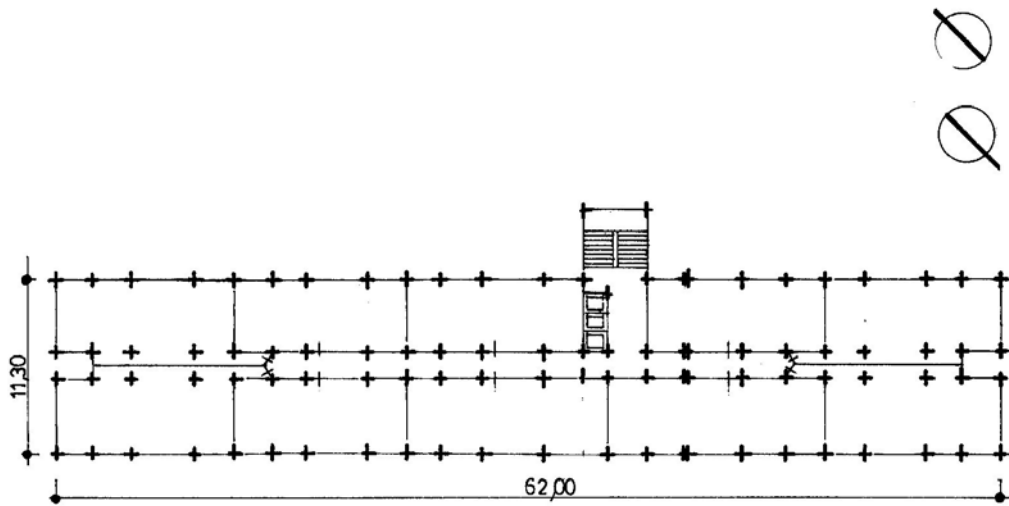




ANY CONSTRUCCIÓ: 1964-67

HABITATGES: 225

MÒDULS: Passadís (4)



GRUP: S.O. Besòs (Barcelona).

(I)

23-A

ANY CONSTRUCCIÓ: 1959-64

PROMOCIÓ: Pública.

23-B

23-C

23-D

2. COMPORTAMENT.

23-E

23-F

2.1. FONAMENTACIÓ.

23-G

Fisures i esquerdes en murs de càrrega i de tancament i en elements de la fonamentació mateixa, degudes als moviments de la llosa de fonamentació, en no ésser aquesta fonamentació suficientment compatible amb el tipus de terreny i amb el tipus estructural adoptat.

Oxidació d'armadures en els murs de contenció. Filtracions puntuals per la llosa i murs de contenció.

2.2. ESTRUCTURA VERTICAL.

2.3. ESTRUCTURA HORITZONTAL.

Fisures verticals degudes a l'absència d'encercolat.

Fisures degudes a l'absència de sobrellindes.

Fisures degudes a manca de junts de dilatació. Apareixen en les zones on s'haurien d'haver previst els dits junts.

Fisures degudes a la ineficàcia de junts de dilatació, en ésser plens de runa i troços de morter.

Fisures a les unions dels murs de càrrega amb els que no ho són, per execució deficient de la trava o per deformació diferencial d'ambdós murs.

Fisures a compressió per absència de suficient manxó resistent.

Fisures longitudinals en murs no portants per execució deficient del junt forjat-mur.

Esquerdes inclinades en els murs de càrrega, junt als testers, fins a les finestres de planta baixa, degudes a la deformabilitat de la llosa (tipus A i F).

Fisures en els junts bigueta-revoltó per l'absència d'armadura transversal.

Mal estat de les biguetes de les plantes baixes amb caigudes de revestiments, la qual cosa deixa armadures exposades a oxidació.

2.4. TANCAMENTS VERTICALS EXTERIORS. ACABATS EXTERIORS.

23-A

Humitats de filtració de l'aigua de pluja degudes a la seva deficient impermeabilitat general.

23-B

Deficient ajustatge de la fusteria metàl·lica a l'obra que produeix, en absència de segellat efectiu, filtracions d'aigua.

23-C

Mal estat de les fusteries, sense trencaigües, amb oxidacions, deformacions importants i defectes de fixació, que són causa d'infiltracions d'aigua considerables.

23-D

Despreniments de revestiments ceràmics localitzats que signifiquen un perill pels vianants.

23-E

Humitats de condensació per absència d'aïllament tèrmic, més abundants a les parets nord i en els ponts tèrmics existents a les trobades dels forjats amb els murs.

23-F

Ruptura i mal estat de les peces de formigó armat que formen la gelosia de la caixa d'escala (tipus A).

23-G

Esquerdes horitzontals coincidents amb l'últim forjat, degudes a la seva dilatació.

2.5. CONTACTE AMB TERRENY.

23-A

Infiltració d'aigua de pluja i presència d'aigües negres provinents de la ruptura del clavegueram que generen situacions d'insalubritat i humitats de condensació al sostre de la planta baixa, degudes a la freqüència de les inundacions.

23-B

23-C

23-D

2.6. COBERTES.

23-E

Fisuració en les capes de rajola.

23-F

Falles en el material d'impermeabilització (fisures, entumiment, ruptures) que produeixen humitats molt generalitzades.

23-G

Defectuós inseriment d'antenes de TV. que produeix filtracions localitzades.

Humitats de condensació molt generalitzades.

2.7. TANCAMENTS VERTICALS INTERIORS.

2.8. ACABATS INTERIORS ZONES SEQUES.

2.9. EQUIPS DE BANY, CUINA, SAFAREIG. ACABATS INTERIORS ZONES HUMIDES.

2. 10. SUBMINISTRAMENT D'AIGUA.

23-A

Avançat estat de corrosió dels tubs de ferro, especialment dels de recorregut horitzontal pels soterranis.

23-B

Defectuosa ubicació dels comptadors.

23-C

23-D

2.11. EVACUACIÓ D'AIGUA.

23-E

Xarxa horitzontal i pericons en mal estat generalitzat (fuites, pericons obturats).

23-F

Pèrdues i obturacions en els baixants de fibrociment.

23-G

2.12. INSTAL.LACIÓ D'ELECTRICITAT.

Localització inadequada de comptadors.

Manca d'adequació a la Normativa.

2.13. INSTAL.LACIÓ DE GAS.

2.14. CONDICIONAMENT AMBIENTAL: VENTILACIÓ, CALEFACCIÓ.

2.15. INSTAL.LACIONS ESPECIALS.

GRUP: S.O. Besòs (Barcelona).

(I)

23-H

ANY CONSTRUCCIÓ: 1959-64

PROMOCIÓ: Pública.

2. COMPORTAMENT.

En general és idèntic al del tipus A a G, amb les següents especificacions:

Fonamentació.

Mal estat generalitzat dels murs de contenció a base de fàbrica de maó buit (totxana), formant volta.

Estructura horitzontal.

Les esquerdes en la direcció del envigat junt als murs testers i junts de dilatació, són de major intensitat que a la resta de tipus.

Tancaments verticals ext.

Mal estat dels balcons. Despreniment dels formigó de recobriment i oxidació d'armadures. Perill de ciguda de peces.

GRUP: S.O. Besòs (Barcelona).

(I)

23-I

ANY CONSTRUCCIÓ: 1959-74

PROMOCIÓ: Pública.

23-J

23-K

2. COMPORTAMENT.

En general és el mateix que pels tipus A a G, amb les següents especificacions:

Fonamentació.

Absència de fonamentació al mur que ha passat a ésser de càrrega havent estat previst com de tancament.

Estructura vertical.

Esquerdes inclinades a la part superior dels murs de ceràmica, junt a les façanes longitudinals, degudes a la dilatació de la coberta i a la manca de cercols. (Tipus I i J).

Absència de junts de dilatació, la qual cosa agreuja les lesions estructurals esmentades.

Estructura horitzontal.

Mal estat d'algunes biguetes en forjats de planta baixa en ambients de forta humitat relativa (cambres sanitàries) que alteren els materials que les componen i en major grau si es tracta de ciment aluminós.

GRUP: S.O. Besòs (Barcelona).

(II)

23-L

ANY CONSTRUCCIÓ: 1959-67

PROMOCIÓ: Pública.

23-M

23-N

23-O

2. COMPORTAMENT:

23-P

2.1. FONAMENTACIÓ.

Fisures en els junts dels cossos de PB+11 amb els cossos de PB+1 degudes a la diferència d'assentament entre ambós.

2.2. ESTRUCTURA VERTICAL.

2.3. ESTRUCTURA HORITZONTAL.

En el tipus O és palesa una execució defectuosa del voladís suport de l'escala, degut a la manca d'armadura o a l'acumulació de càrregues.

En el tipus M s'observa una deficient trava entre els panells de càrrega i els de tancament que provoca esquerdes verticals en les unions i esquerdes longitudinals en els forjats.

Fisuracions per entrada en càrrega de murs no portants, degudes a l'errònea execució dels voladissos dels safareitjos. (Tipus O).

2.4. TANCAMENTS EXTERIORS VERTICALS. ACABATS EXTERIORS.

Es el mateix que als tipus A a G, fent esment especial en la caiguda de revestiments ceràmics.

2.5. CONTACTE AMB TERRENY.

23-L

Inundacions i insalubritat de les cambres sanitàries degudes a les freqüents inundacions d'aigües negres i/o aigües de pluja.

23-M

23-N

23-O

2.6. COBERTES.

23-P

El mateix que per els tipus A a G, fent especial esment als efectes de la dilatació - contracció que provoca fisuracions nombroses i desploms als murs testers de certa consideració.

2.7. TANCAMENTS VERTICALS INTERIORS.

2.8. ACABATS INTERIORS ZONES SEQUES.

2.9. EQUIPS DE BANY, CUINA, SAFAREIG. ACABATS INTERIORS ZONES HUMIDES.

2. 10. SUBMINISTRAMENT D'AIGUA.

23-L

Avançat estat de corrossió dels tubs de ferro, sobre tot els de recorregut horitzontal pels soterranis.

23-M

Defectuosa ubicació dels comptadors.

23-N

23-O

2.11. EVACUACIÓ D'AIGUA.

23-P

Xarxa horitzontal i pericons en mal estat generalitzat (fuites, pericons obturats, etc.).

Pèrdues i obturacions en els baixants de fibrociment.

2.12. INSTAL.LACIÓ D'ELECTRICITAT.

Localització inadequada dels comptadors.

Manca d'adequació a la Normativa.

2.13. INSTAL.LACIÓ DE GAS.

2.14. CONDICIONAMENT AMBIENTAL: VENTILACIÓ, CALEFACCIÓ.

2.15. INSTAL.LACIONS ESPECIALS.

Freqüents averies en els ascensors.

GRUP: S.O. Besòs (Barcelona).	(I) (II)	23-A
ANY CONSTRUCCIÓ: 1959-74	PROMOCIÓ: Pública.	23-B
		23-C
		23-D
4. NOTES.		23-E
		23-F
		23-G
		23-H
		23-I
		23-J
		23-K
		23-L
5. FONTS D'INFORMACIÓ.		23-M
- Estudi Patològic del barri, realitzat per C. Díaz, X. Eizaguirre, F. Navarro i F. Ramos, arqtes. (D)		23-N
- Informes geotècnics realitzats per GEOS, S.A. i SONDESA, S.A. (D)		23-O
- Informe de la O.C.E. del C.O.A.C. (D)		23-P
- Article a Revista "Cuadernos de Arquitectura" nº 60 (1965) titulat "Reflexiones en torno al suburbio del Besós" d'en O. Tusquets, arqte. (B)		
- Article a Revista "CAU" nº 62 (1980) d'en F. Navarro i F. Ramos, arqtes. (B)		