



GRUP: Sant Ildefons (Cornellà).

(I)

24-A

ANY CONSTRUCCIÓ: 1959-70

PROMOCIÓ: Privada.

24-B

1. DESCRIPCIÓ.

| TIPUS | A | B | | | | | |
|------------|--------|--------|--|--|--|--|--|
| HABITATGES | 1.416 | 2.184 | | | | | |
| MÒDULS | 59 | 91 | | | | | |
| PLANTES | PB + 5 | PB + 5 | | | | | |

1.1. FONAMENTACIÓ.

Sabates corregudes.

1.2. ESTRUCTURA VERTICAL.

Blocs de formigó del 15 cm. de gruix, massissats a les plantes baixes i buits a les restants. A partir de l'any 1.964, aproximadament, murs de càrrega de fàbrica de maó GERÓ de 14 cm. de gruix i 10 cm. d'alçada; a les dues últimes plantes fàbrica de maó buit (totxana) del mateix gruix.

La resolució de l'estructura a base del sistema prefabricat STRUCTURAPID es limità a dos blocs.

1.3. ESTRUCTURA HORITZONTAL.

Forjats a base de biguetes pretensades i revoltos de formigó.

1.4. TANCAMENTS VERTICALS EXTERIORS. ELEMENTS EXTERIORS.

24-A

Façanes longitudinals a base de fàbrica de maó GERO, vist, de 10 cm. d'alçada i 14 cm. de gruix. A partir de l'any 1964, aproximadament, s'hi forma també cambra d'aire i envà ceràmic.

24-B

Murs de testa formats amb fàbrica de maó de 15 cm. de gruix, arrebossat i estucat, amb fàbrica de maó de 30 cm. de gruix o amb fàbrica de maó, cambra d'aire i envà ceràmic, segons els casos.

Ampits aplacats amb rajola vidriada.

Cantells de forjats vistos.

1.5. CONTACTE AMB TERRENY.

Solera de formigó de 15 cm. de gruix, aproximadament, directament sobre el terreny.

1.6. COBERTES.

En els primers blocs, a base de plaques de fibrociment.

En una segona fase, a base de coberta plana, multicapa, amb pendents formades amb formigó de runa "cascotes", tela asfàltica i dos gruixos de rajola vermella.

En una fase posterior, se suprimeix el formigó de runa i s'incorpora formigó cel.lular com a aïllament tèrmic. L'estanquitat es preveu amb dues teles asfàltiques sobreposades, la exterior fuida d'alumini gofrat.

1.7. TANCAMENTS VERTICALS INTERIORS.

Existeixen altres solucions no referenciades aquí.

1.8. ACABATS INTERIORS ZONES SEQUES.

Paviments de terratzo amb peces de 25 x 25 cm.

Esglaons prefabricats tipus italià.

1.9. EQUIP DE BANY, CUINA, SAFAREIG. ACABATS INTERIORS ZONES HUMIDES.

1.10. SUBMINISTRAMENT D'AIGUA.

24-A

Tubs de ferro dins de la solera de planta baixa.

24-B

Tubs de ferro a la instal.lació interior d'habitatges.

1.11. EVACUACIÓ D'AIGUA.

Baixants de fibrociment.

Clavegueram amb tubs de formigó centrifugat.

1.12. INSTAL.LACIÓ D'ELECTRICITAT.

1.13. INSTAL.LACIÓ DE GAS.

1.14. CONDICIONAMENT AMBIENTAL: VENTILACIÓ, CALEFACCIÓ.

1.15. INSTAL.LACIONS ESPECIALS.

GRUP: Sant Ildefons (Cornellà).

(I)

24-C

ANY CONSTRUCCIÓ: 1959-70

PROMOCIÓ: Privada.

24-D

1. DESCRIPCIÓ.

| TIPUS | C | D | | | | | |
|------------|---------|---------|--|--|--|--|--|
| HABITATGES | 748 | 1.804 | | | | | |
| MODULS | 17 | 41 | | | | | |
| PLANTES | PB + 10 | PB + 10 | | | | | |

1.1. FONAMENTACIÓ.

Sabates aïllades de formigó armat sota estructura porticada de formigó armat.

Sabates corregudes de formigó sota estructura de murs de càrrega.

1.2. ESTRUCTURA VERTICAL.

Fins l'any 1.963, murs de fàbrica de blocs de formigó de 20 cm. de gruix, massissats "in situ", en les tres o quatre primeres plantes. A partir de la planta setena el gruix dels blocs es redueix a 15 cm. Cèrcols a totes les plantes.

A partir de l'any 1964, estructura porticada de formigó armat (ferro dolç abans de 1.968 i corrugat després).

1.3. ESTRUCTURA HORITZONTAL.

Quan l'estructura és de formigó armat, les jàsseres dels pòrtics són de cantell superior al del forjat. L'arriostament dels pòrtics queda, en canvi, dins el cantell del forjat.

La major part dels forjats utilitzats són a base de biguetes pretesades i revoltos prefabricats de formigó. A dos blocs s'utilitza, prop dels anys 1968-69, forjat ceràmic a base de plaques de 1 m. d'amplada.

1.4. TANCAMENTS VERTICALS EXTERIORS. ELEMENTS EXTERIORS.

24-C

Façanes longitudinals a base de fàbrica de maó GERO, vist, de 10 cm. d'alçada i 14 cm. de gruix. A partir de l'any 1964, aproximadament, s'hi forma també cambra d'aire i envà ceràmic.

24-D

Murs de testa formats amb fàbrica de maó de 15 cm. de gruix, arrebossat i estucat, amb fàbrica de maó de 30 cm. de gruix o amb fàbrica de maó, cambra d'aire i envà ceràmic, segons els casos.

Ampits aplacats amb rajola vidriada.

Cantells de forjats vistos.

1.5. CONTACTE AMB TERRENY.

Solera de formigó de 15 cm. de gruix, aproximadament, directament sobre el terreny.

1.6. COBERTES.

En els primers blocs, a base de plaques de fibrociment.

En una segona fase, a base de coberta plana, multicapa, amb pendents formades amb formigó de runa "cascotes", tela asfàltica i dos gruixos de rajola vermella.

En una fase posterior, se suprimeix el formigó de runa i s'incorpora formigó cel.lular com a aïllament tèrmic. L'estanquitat es preveu amb dues teles asfàltiques sobreposades, la exterior fuida d'alumini gofrat.

1.7. TANCAMENTS VERTICALS INTERIORS.

Existeixen altres solucions no referenciades aquí.

1.8. ACABATS INTERIORS ZONES SEQUES.

Paviments de terratzo amb peces de 25 x 25 cm.

Esglaons prefabricats tipus italià.

1.9. EQUIP DE BANY, CUINA, SAFAREIG. ACABATS INTERIORS ZONES HUMIDES.

1.10. SUBMINISTRAMENT D'AIGUA.

24-C

Tubs de ferro dins de la solera de planta baixa.

24-D

Tubs de ferro a la instal.lació interior dels habitatges.

1.11. EVACUACIÓ D'AIGUA.

1.12. INSTAL.LACIÓ D'ELECTRICITAT.

1.13. INSTAL.LACIÓ DE GAS.

1.14. CONDICIONAMENT AMBIENTAL: VENTILACIÓ, CALEFACCIÓ.

1.15. INSTAL.LACIONS ESPECIALS.

GRUP: Sant Ildefons (Cornellà).

(I)

24-E

ANY CONSTRUCCIÓ: 1960-67

PROMOCIÓ: Privada.

24-F

1. DESCRIPCIÓ.

| TIPUS | E | F | | | | | | |
|------------|---------------|---|--|--|--|--|--|--|
| HABITATGES | E + F = 2.080 | | | | | | | |
| MÒDULS | E + F = 20 | | | | | | | |
| PLANTES | PB + 13 | | | | | | | |

1.1. FONAMENTACIÓ.

Sabates aïllades de formigó armat.

1.2.

1.3. ESTRUCTURA.

Pòrtics de formigó armat, Cantell de les jàsseres superior al del forjat.

Forjats a base de biguetes pretesades i revoltons de formigó.

1.4. TANCAMENTS VERTICALS EXTERIORS. ELEMENTS EXTERIORS.

24-E

Façanes longitudinals a base de fàbrica de maó GERO vist, de 10 cm. d'alçada i 14 cm. de gruix. A partir de l'any 1964, aproximadament, s'hiforma també cambra d'aire i envà ceràmic.

24-F

Murs de testa formats amb fàbrica de maó de 15 cm. de gruix, arrebossat i estucat, amb fàbrica de maó de 30 cm. de gruix o amb fàbrica de maó, cambra d'aire i envà ceràmic, segons els casos.

Ampits aplacats amb rajola vidriada. Cantells de forjats vistos.

Murs de 15 cm. de fàbrica de maó, arrebossats, a trams retranquejats, formant convexitats. Ampits arrebossats en alguns blocs.

1.5. CONTACTE AMB TERRENY.

Solera de formigó de 15 cm. de gruix, aproximadament, directament sobre el terreny.

1.6. COBERTES.

En els primers blocs, a base de plaques de fibrociment.

En una segona fase, a base de coberta plana, multicapa, amb pendents formades amb formigó de runa "cascotes", tela asfàltica i dos gruixos de rajola vermella.

En una fase posterior, se suprimeix el formigó de runa i s'incorpora formigó cel.lular com a aïllament tèrmic. L'estanquitat es resol amb dues teles asfàltiques sobreposades. L'exterior fuidada d'alumini gofrat.

1.7. TANCAMENTS VERTICALS INTERIORS.

Hi han tres blocs amb terrat a la catalana.

1.8. ACABATS INTERIORS ZONES SEQUES.

Paviments de terratzo amb peces de 25 x 25 cm.

Esglaons prefabricats tipus italià.

1.9. EQUIP DE BANY, CUINA, SAFAREIG. ACABATS INTERIORS ZONES HUMIDES.

1.10. SUBMINISTRAMENT D'AIGUA.

24-E

Tubs de ferro dins de la solera de planta baixa.

24-F

Tubs de ferro a la instal.lació interior d'habitatges.

1.11. EVACUACIÓ D'AIGUA.

1.12. INSTAL.LACIÓ D'ELECTRICITAT.

1.13. INSTAL.LACIÓ DE GAS.

1.14. CONDICIONAMENT AMBIENTAL: VENTILACIÓ, CALEFACCIÓ.

1.15. INSTAL.LACIONS ESPECIALS.

GRUP: Sant Ildefons (Cornellà).

(I)

24-G

ANY CONSTRUCCIÓ: 1960-64

PROMOCIÓ: Privada.

1. DESCRIPCIÓ.

TIPUS

G

HABITATGES

170

MÒDULS

5

PLANTES

PB + 11

1.1. FONAMENTACIÓ.

Sabates corregudes de formigó.

1.2. ESTRUCTURA VERTICAL.

Murs de fàbrica de blocs de formigó de 20 cm. de gruix, massissats "in situ", en les tres o quatre primeres plantes. A partir de la planta setena el gruix dels blocs es redueix a 15 cm.

Cèrcols a totes les plantes.

1.3. ESTRUCTURA HORITZONTAL.

Forjat de biguetes pretesades i revoltos de formigó.

1.4. TANCAMENTS VERTICALS EXTERIORS. ELEMENTS EXTERIORS.

24-G

Murs de fàbrica de blocs de formigó coincidents amb els de les parets de càrrega del nivell corresponent. Arrebossat i pintat per l'exterior.

1.5. CONTACTE AMB TERRENY.

Solera de formigó de 15 cm. de gruix, aproximadament, directament sobre el terreny.

1.6. COBERTES.

En els primers blocs , a base de plaques de fibrociment.

En una segona fase, a base de coberta plana, multicapa, amb pendents formades amb formigó de runa "cascotes", tela asfàltica i dos gruixos de rajola vermella.

En una fase posterior, se suprimeix el formigó de runa i s'incorpora el formigó cel.lular com a aïllament tèrmic. L'estanquitat es preveu amb dues teles asfàltiques sobreposades, la exterior fuidada d'alumini gofrat. Existeixen altres solucions no referenciades aquí.

1.7. TANCAMENTS VERTICALS INTERIORS.

1.8. ACABATS INTERIORS ZONES SEQUES.

Paviments de terratzo amb peces de 25 x 25 cm.

Esglaons prefabricats tipus italià.

1.9. EQUIP DE BANY, CUINA, SAFAREIG. ACABATS INTERIORS ZONES HUMIDES.

1.10. SUBMINISTRAMENT D'AIGUA.

24-G

Tubs de ferro dins de la solera de planta baixa.

Tubs de ferro a la instal.lació interior d'habitatges.

1.11. EVACUACIÓ D'AIGUA.

Baixants de fibrociment.

Clavegueram amb tubs de formigó centrifugat.

1.12. INSTAL.LACIÓ D'ELECTRICITAT.

1.13. INSTAL.LACIÓ DE GAS.

1.14. CONDICIONAMENT AMBIENTAL: VENTILACIÓ, CALEFACCIÓ.

1.15. INSTAL.LACIONS ESPECIALS.

ANY CONSTRUCCIÓ: 1966-70

PROMOCIÓ: Privada.

1. DESCRIPCIÓ.

| | | | | | | | | | |
|------------|---------|--|--|--|--|--|--|--|--|
| TIPUS | H | | | | | | | | |
| HABITATGES | 204 | | | | | | | | |
| MÒDULS | 2 | | | | | | | | |
| PLANTES | PB + 17 | | | | | | | | |

1.1. FONAMENTACIÓ.

Sabates aïllades de formigó armat.

1.2.

1.3. ESTRUCTURA.

Pòrtics de formigó armat. Cantell jàsseres superior al del forjat. Forjat a base de bigueta pretesada i revoltó de formigó a un dels blocs, i de tipus ceràmic (PRTOT), a l'altre.

1.4. TANCAMENTS VERTICALS EXTERIORS. ELEMENTS EXTERIORS.

24-H

1.5. CONTACTE AMB TERRENY.

Solera de formigó de 15 cm. aproximadament, directament sobre el terreny.

1.6. COBERTES.

En els primers blocs, a base de plaques de fibrociment.

En una segona fase, amb coberta plana, multicapa i de pendents formades amb formigó de runa "cascotes", tela asfàltica i dos gruixos de rajola vermella.

En una fase posterior se substitueix el formigó de runa pel cel.lular, com a aïllament tèrmic. L'estanquitat es preveu amb dues teles asfàltiques sobreposades, fuidada d'alumini gofrat la exterior. Existeixen altres solucions no referenciades aquí.

1.7. TANCAMENTS VERTICALS INTERIORS.

1.8. ACABATS INTERIORS ZONES SEQUES.

Paviments de terratzo amb peces de 25 x 25 cm.

Esglaons prefabricats tipus italià.

1.9. EQUIP DE BANY, CUINA, SAFAREIG. ACABATS INTERIORS ZONES HUMIDES.

1.10. SUBMINISTRAMENT D'AIGUA.

24-H

Tubs de ferro dins de la solera de planta baixa.
Tubs de ferro a la instal.lació interior d'habitatges.

1.11. EVACUACIÓ D'AIGUA.

Baixants de fibrociment.
Clavegueram amb tubs de formigó centrifugat.

1.12. INSTAL.LACIÓ D'ELECTRICITAT.

1.13. INSTAL.LACIÓ DE GAS.

1.14. CONDICIONAMENT AMBIENTAL: VENTILACIÓ, CALEFACCIÓ.

1.15. INSTAL.LACIONS ESPECIALS.

GRUP: Sant Ildefons (Cornellà)

(II)

24-I

ANY CONSTRUCCIÓ: 1972-74

PROMOCIÓ: Privada

24-J

24-K

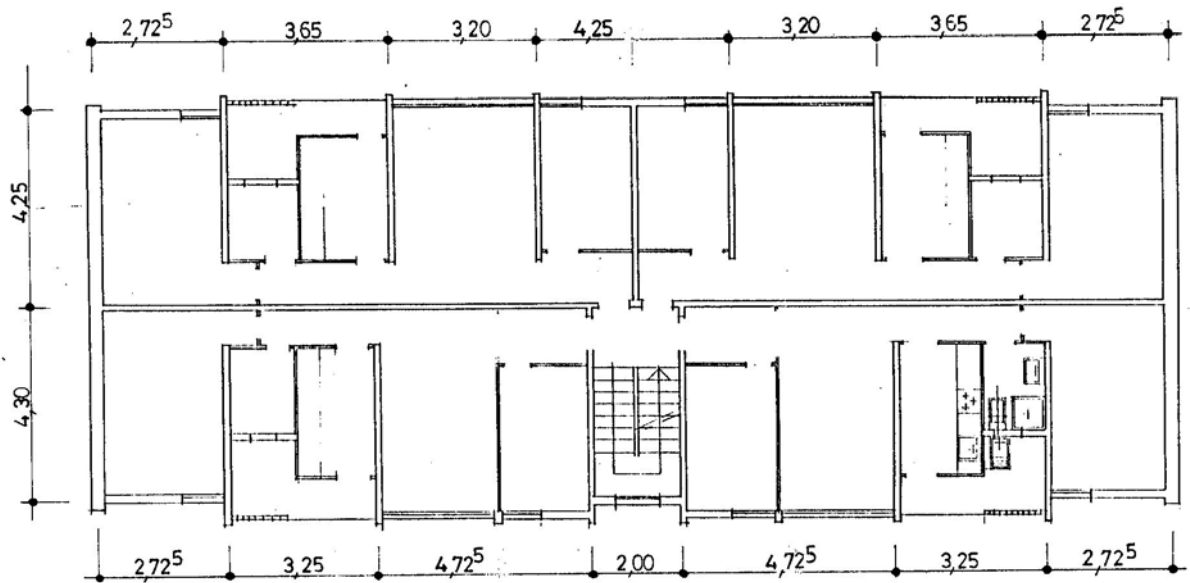
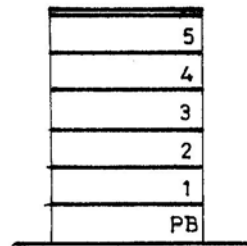
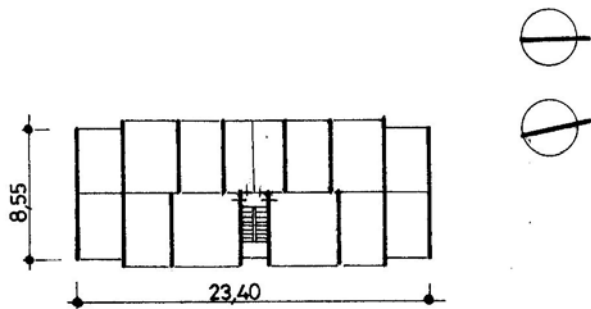
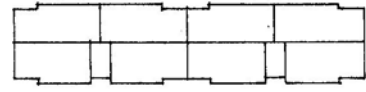
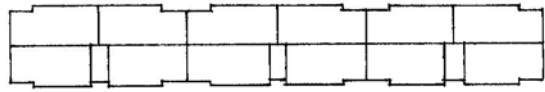
1. DESCRIPCIÓ.

| TIPUS | I | J | K | | | | |
|------------|---------|--------|---------|--|--|--|--|
| HABITATGES | 312 | 114 | 156 | | | | |
| MÒDULS | 3 | 3 | 2 | | | | |
| PLANTES | PB + 13 | PB + 9 | PB + 13 | | | | |

ANY CONSTRUCCIÓ: 1959-70

HABITATGES: 1416

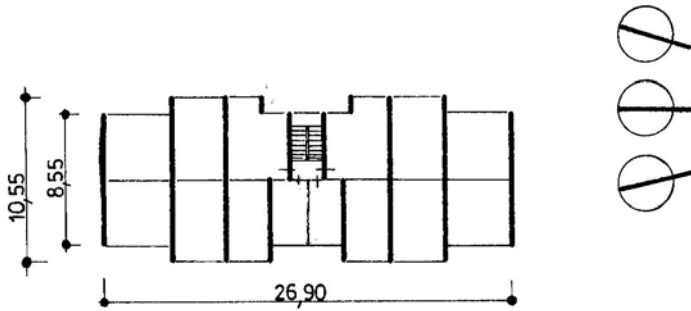
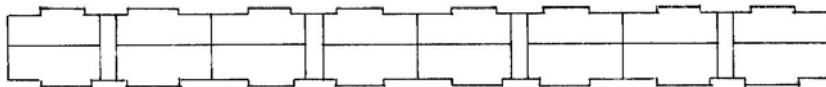
MÒDULS: 59



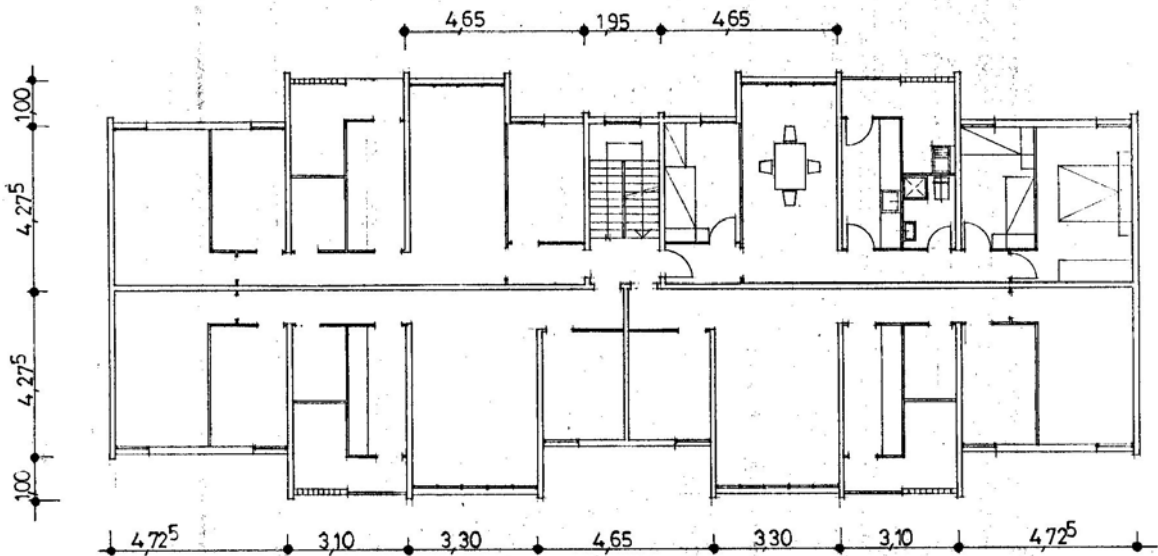
ANY CONSTRUCCIÓ: 1959-70

HABITATGES: 2184

MÒDULS: 91



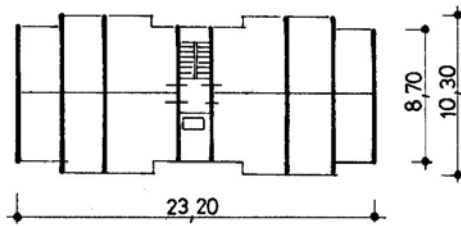
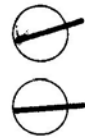
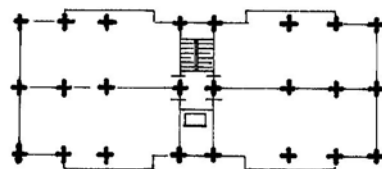
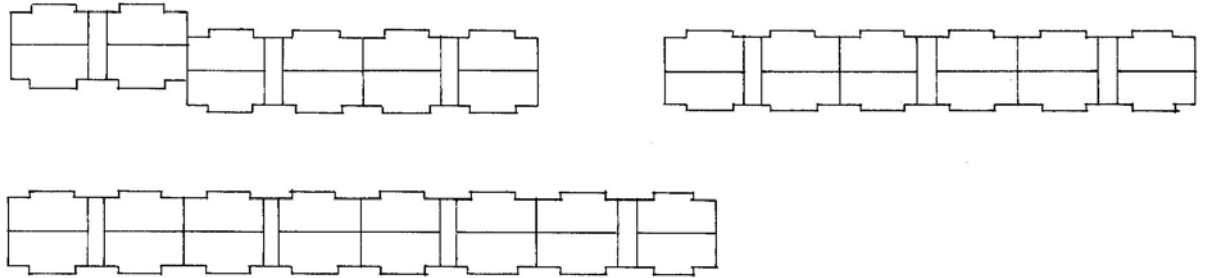
| |
|----|
| 5 |
| 4 |
| 3 |
| 2 |
| 1 |
| PB |



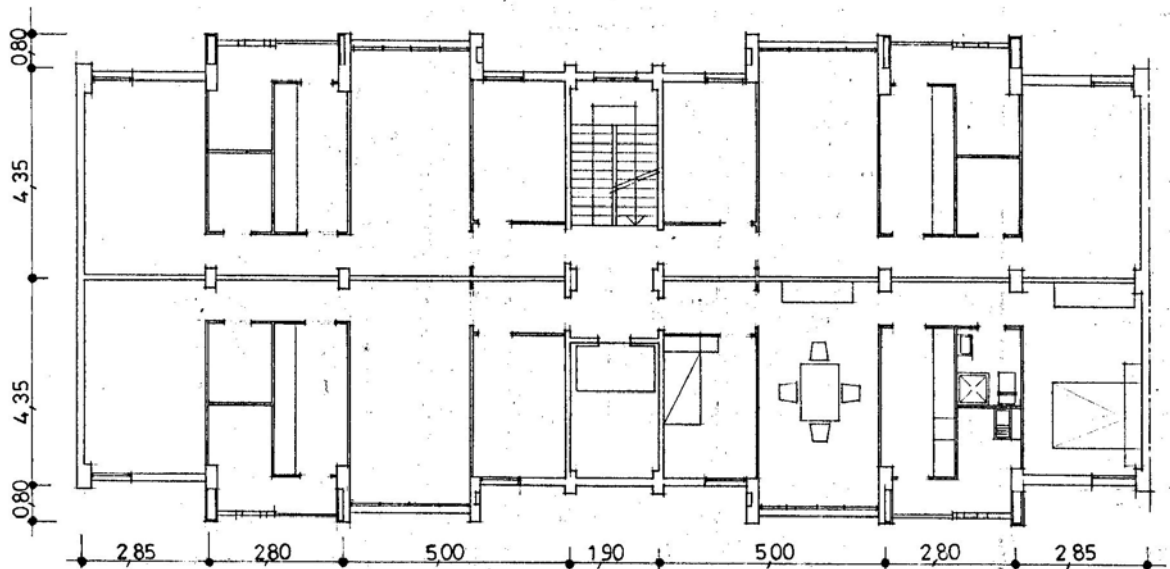
ANY CONSTRUCCIÓ: 1959-70

HABITATGES: 748

MÒDULS: 17



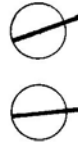
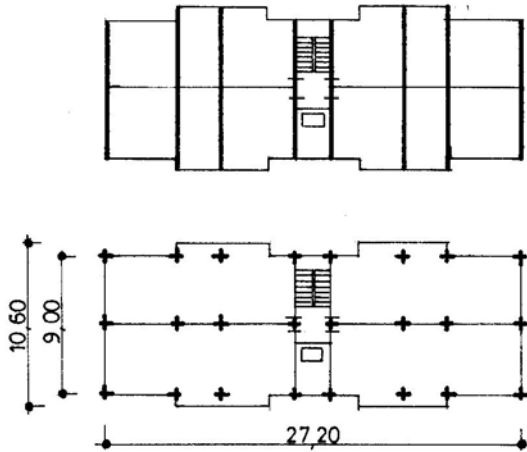
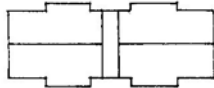
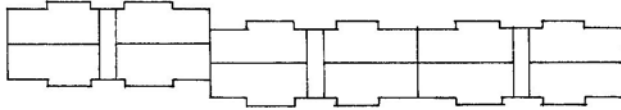
| |
|----|
| 10 |
| 9 |
| 8 |
| 7 |
| 6 |
| 5 |
| 4 |
| 3 |
| 2 |
| 1 |
| PB |



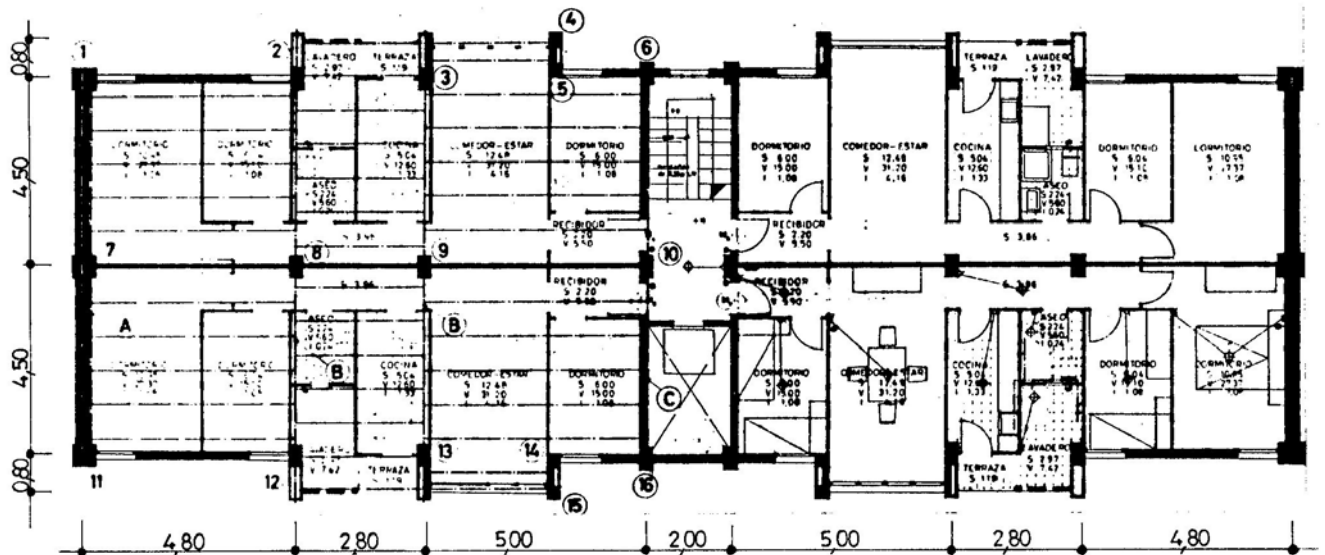
ANY CONSTRUCCIÓ: 1959-70

HABITATGES: 1804

MÓDULS: 41



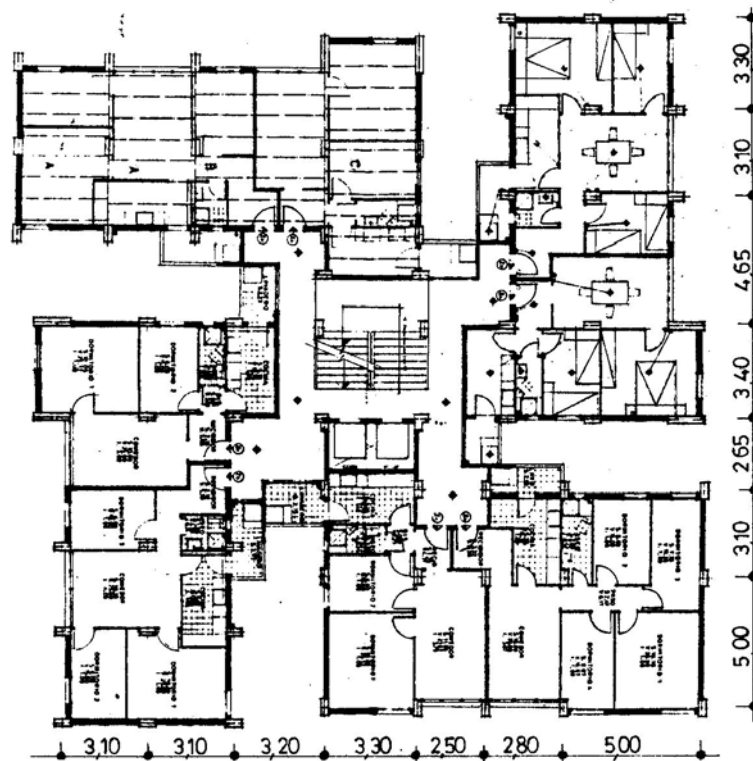
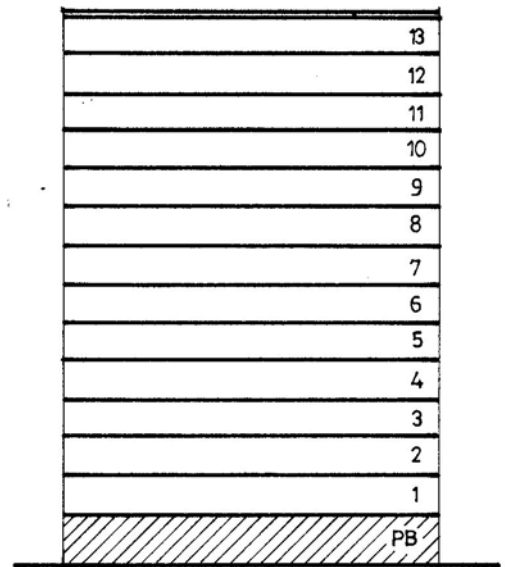
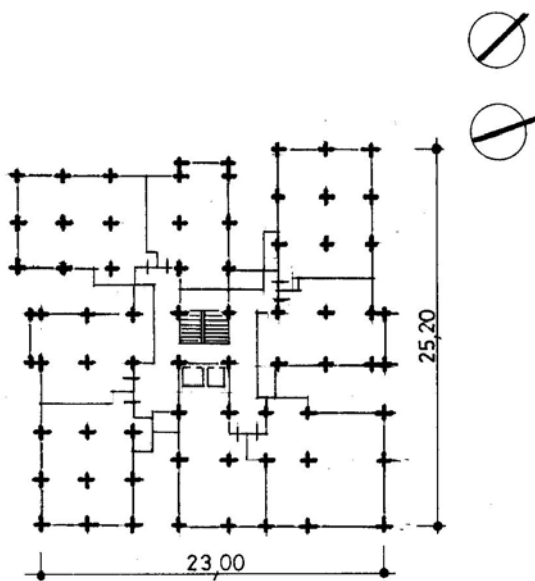
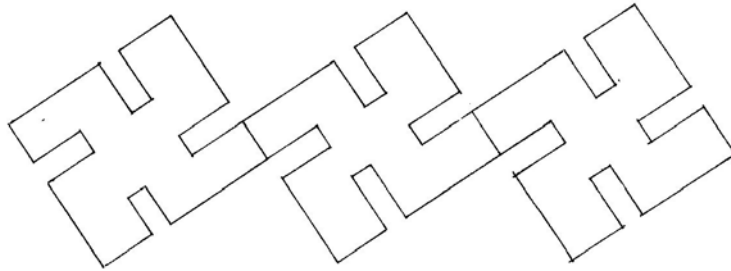
| |
|----|
| 10 |
| 9 |
| 8 |
| 7 |
| 6 |
| 5 |
| 4 |
| 3 |
| 2 |
| 1 |
| PB |



ANY CONSTRUCCIÓ: 1960-67

HABITATGES: 2.080 (E + F)

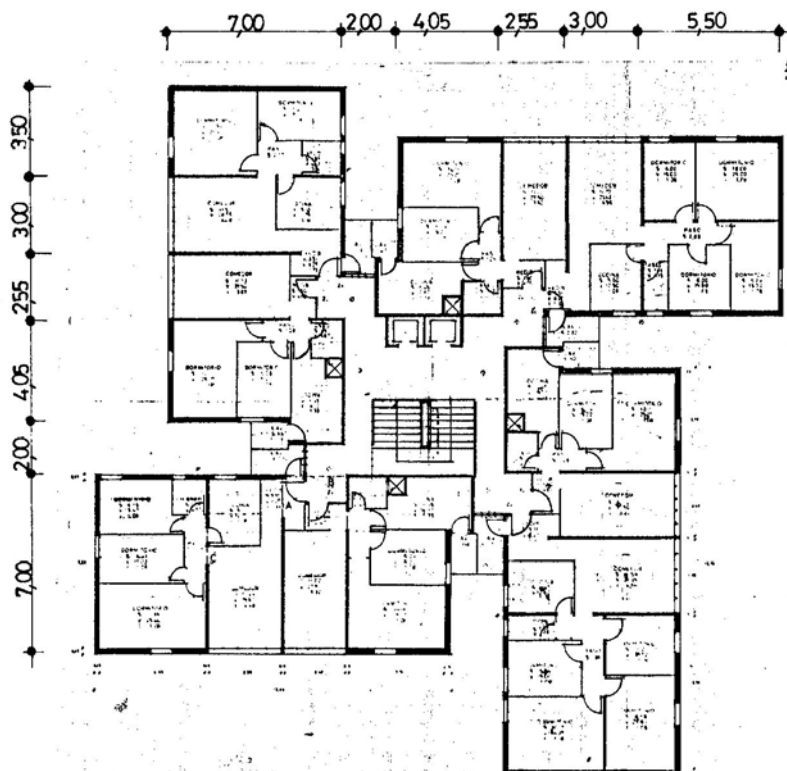
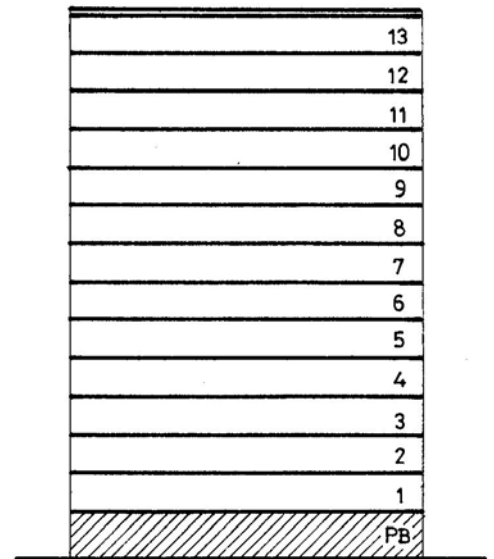
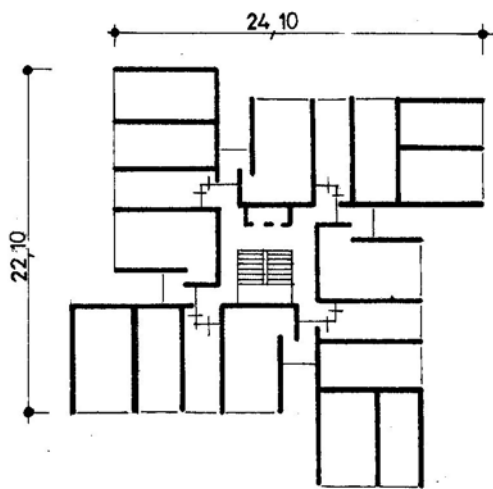
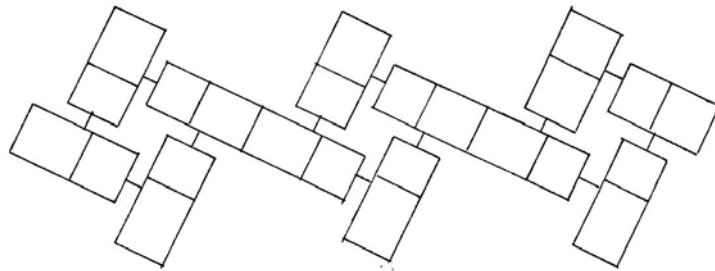
MODULS: 20 (E+F)



ANY CONSTRUCCIÓ: 1960-67

HABITATGES: 2.080

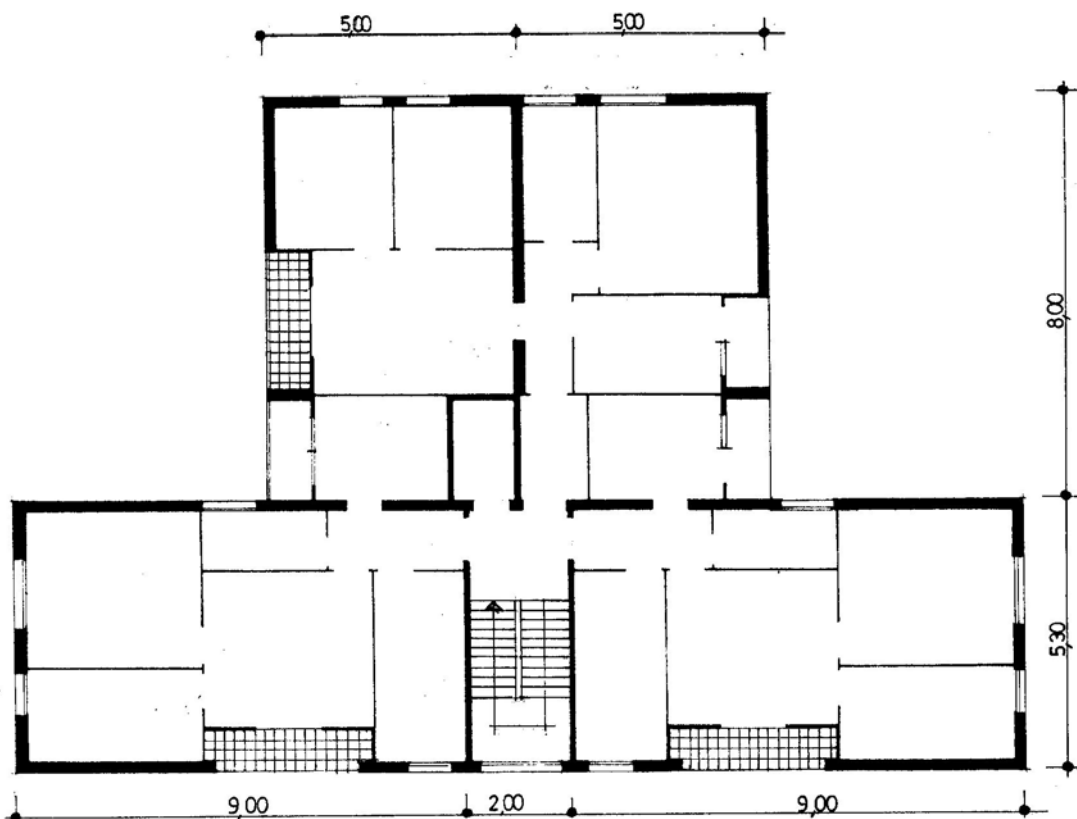
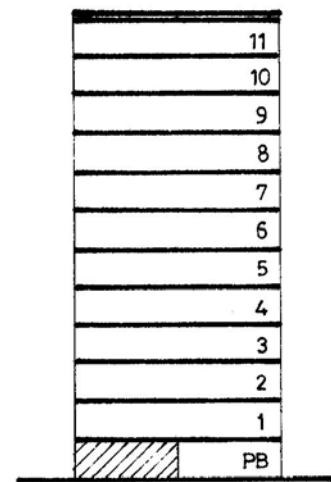
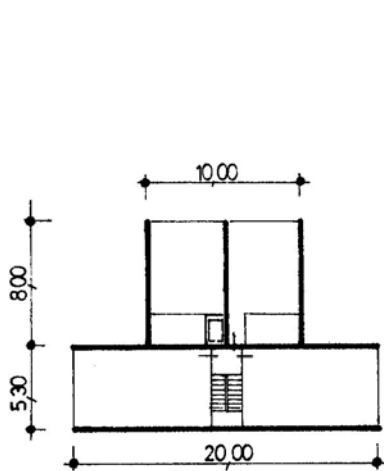
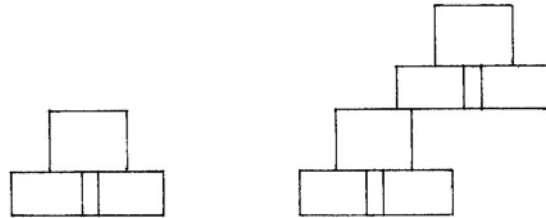
E+F= 20
MÒDULS: 20



ANY CONSTRUCCIÓ: 1960-64

HABITATGES: 170

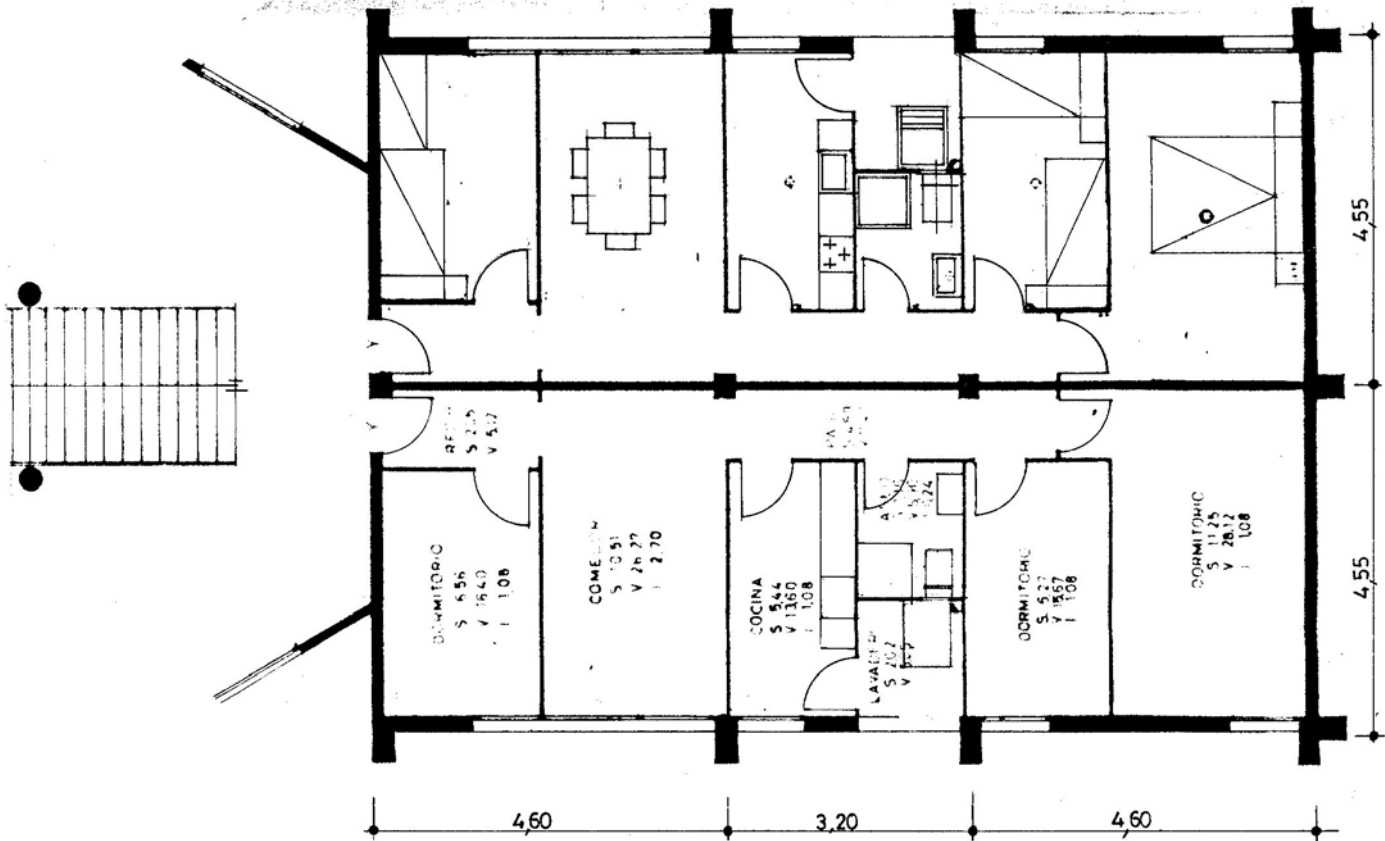
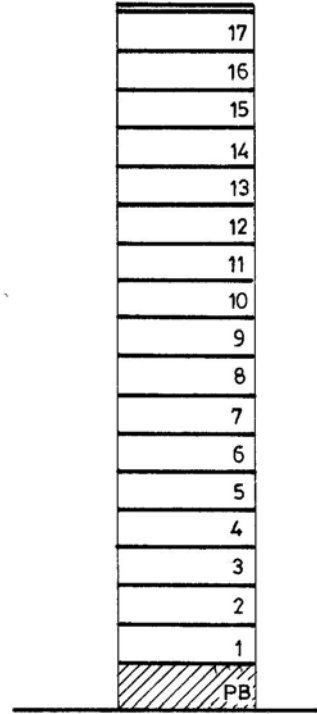
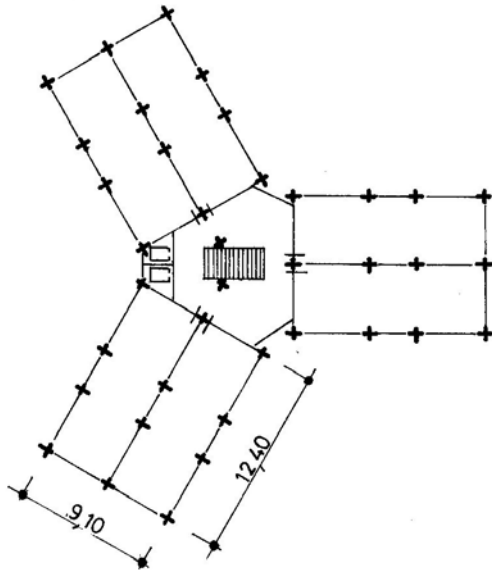
MÓDULS: 5



ANY CONSTRUCCIÓ: 1966-1970

HABITATGES: 204

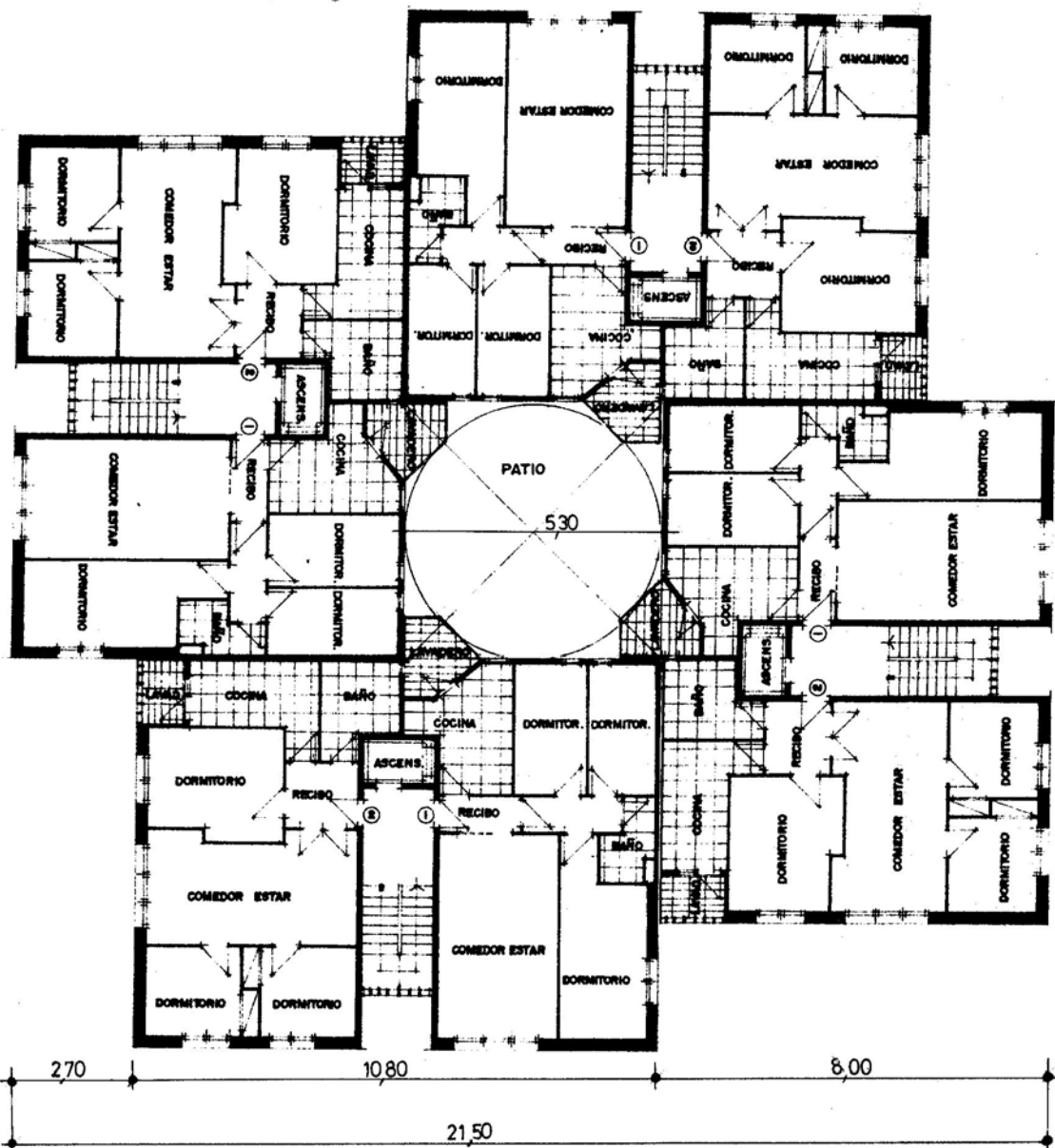
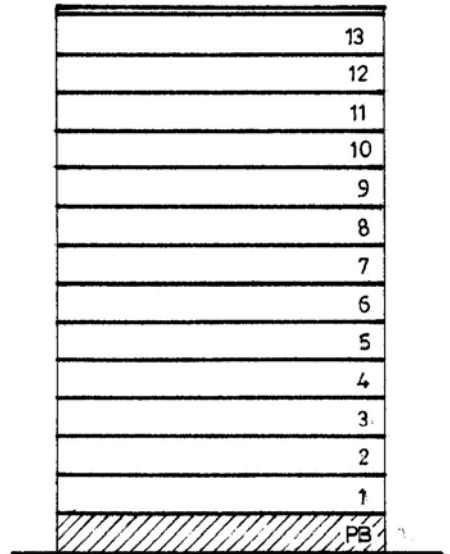
MÒDULS 2



ANY CONSTRUCCIÓ: 1972-74

HABITATGES: 312

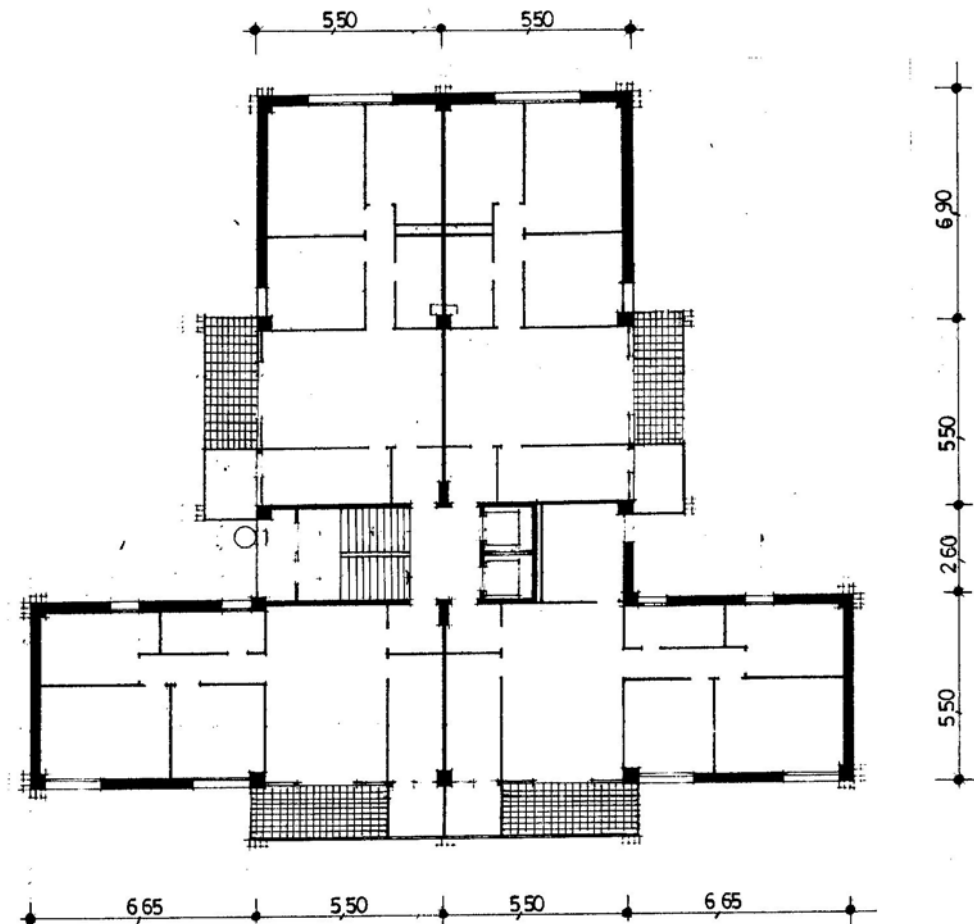
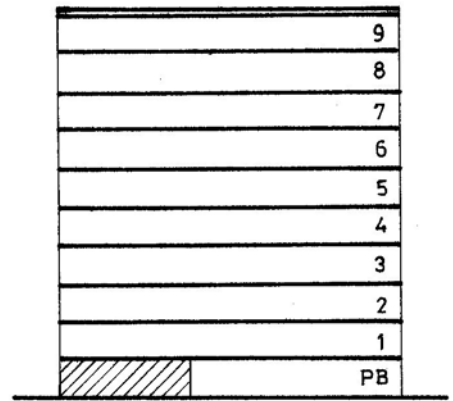
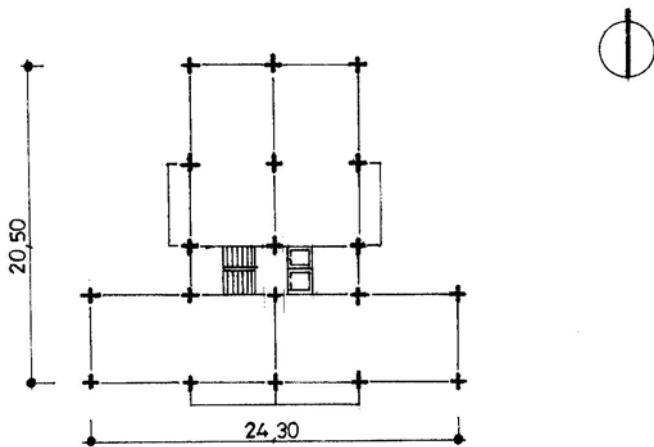
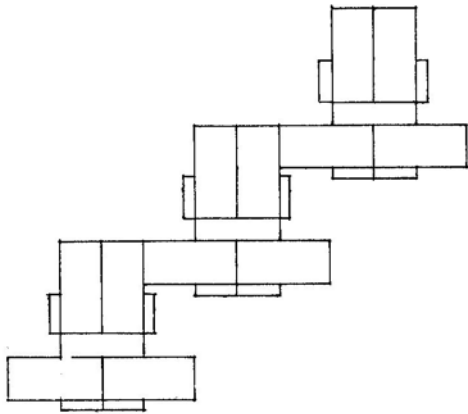
MÒDULS: 3

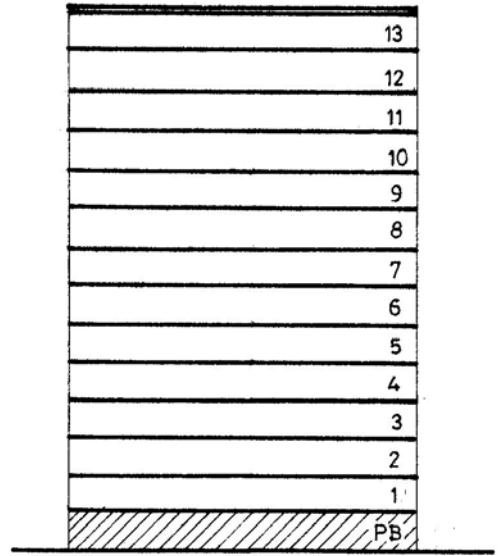


ANY CONSTRUCCIÓ: 1972-74

HABITATGES: 114

MÒDULS: 3





GRUP: Sant Ildefons (Cornellà). (I) (II) 24-A

ANY CONSTRUCCIÓ: 1959-74 PROMOCIÓ: Privada. 24-B

24-C

24-D

2. COMPORTAMENT: 24-E

24-F

2.1. FONAMENTACIÓ. 24-G

Bon comportament en general. No hi hagut cap problema excepció feta d'un bloc tipus F o G, de 13 plantes, en que es constatà un procés de corrosió d'armadures en els pilars de planta baixa i en els fonaments.

24-H

2.2. ESTRUCTURA VERTICAL.

2.3. ESTRUCTURA HORITZONTAL.

Bon comportament en general. No s'han presentat problemes originats per causes de tipus mecànic.

2.4. TANCAMENTS EXTERIORS VERTICALS. ACABATS EXTERIORS.

Filtracions generalitzades pels murs de 15 cm. sense cambra ni envà, més accentuades en els junts dels murs de blocs de formigó estructurals amb els murs de tancament de fàbrica de maó.

Filtracions pels junts fusteria-obra.

Condensacions generalitzades en els murs de 15 cm. sense cambra d'aire ni envà.

2.5. CONTACTE AMB TERRENY.

24-A

Problemes derivats de les fuites dels tubs de ferro de l'instal·lació de subministrament d'aigua que queden dins de la solera i, també, de les fuites i ruptures de la xarxa de clavegueram. Molt nombroses.

24-B

24-C

24-D

2.6. COBERTES.

24-E

Filtracions generalitzades a quasi tots els blocs. Es poden atribuir a les actuacions posteriors visibles actualment i portades a terme pels usuaris.

24-F

24-G

24-H

2.7. TANCAMENTS VERTICALS INTERIORS.

2.8. ACABATS INTERIORS ZONES SEQUES.

2.9. EQUIPS DE BANY, CUINA, SAFAREIG. ACABATS INTERIORS ZONES HUMIDES.

2. 10. SUBMINISTRAMENT D'AIGUA.

24-A

Fuites generalitzades pels tubs de ferro, tant de la instal·lació de subministrament a l'interior de l'habitatge com de la instal·lació al exterior.

24-B

Corrosió de les canonades de ferro a la solera de planta baixa.

24-C

24-D

2.11. EVACUACIÓ D'AIGUA.

24-E

Fuites i ruptura de claveguerons.

Fuites i obturacions freqüents en els baixants de fibrociment.

24-F

24-G

24-H

2.12. INSTAL·LACIÓ D'ELECTRICITAT.

2.13. INSTAL·LACIÓ DE GAS.

2.14. CONDICIONAMENT AMBIENTAL: VENTILACIÓ, CALEFACCIÓ.

2.15. INSTAL·LACIONS ESPECIALS.

GRUP: Sant Ildefons (Cornellà de Llobregat). (I) 24-A

ANY CONSTRUCCIÓ: 1959-74 PROMOCIÓ: Privada. 24-B

24-C

24-D

4. NOTES. 24-E

24-F

ASPECTES DE L'ORGANITZACIÓ DE L'OBRA.

24-G

- La major part del polígon fou realitzat per una empresa promotora-constructora que disposava, a més, d'un taller de subministrament a peu d'obra, on es realitzaven les següents tasques:

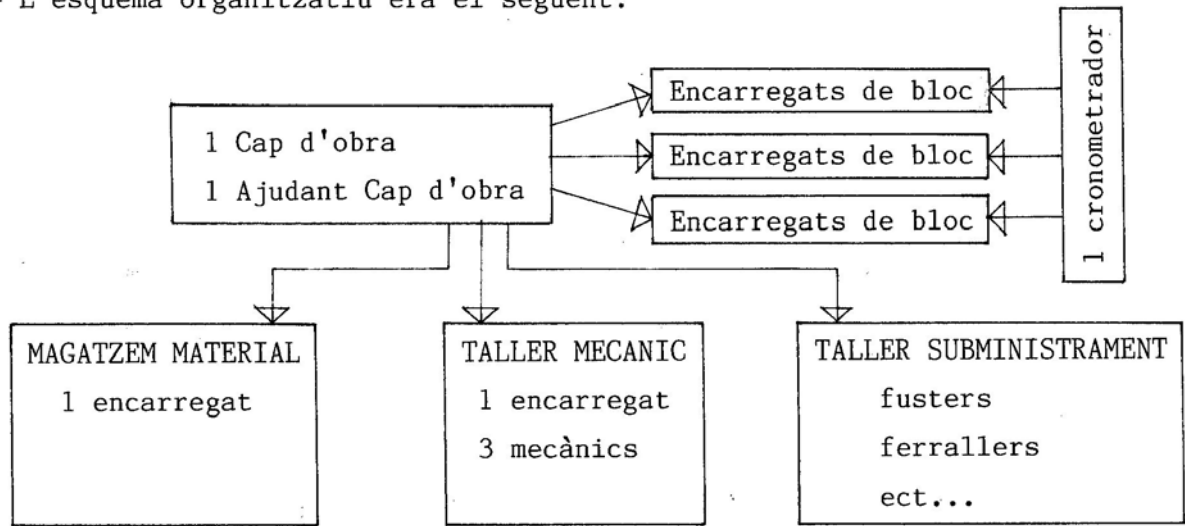
- . ofici de fusteria
- . taller de ferralleria
- . fabricació de biguetes pretesades
- . fabricació de revoltons de formigó
- . fabricació de blocs de formigó
- . fabricació de terratzo
- . fabricació d'esglaons

Aquest taller subministrava , a més, a clients exteriors.

- La major part de la contractació de la mà d'obra es feia a preu fet, excepció feta dels ajuts a industrials, que els realitzaven personal fixe.

- El ritme de l'obra en l'època 1964-70, era de 6 - 7 blocs en construcció alhora, amb un promig d'ocupació de 250 treballadors fixes d'empresa.

- L'esquema organitzatiu era el següent:



GRUP: Sant Ildefons (Cornellà de Llobregat). (I) 24-A

ANY CONSTRUCCIÓ: 1959-74 PROMOCIÓ: Privada. 24-B

24-C

24-D

4. NOTES. (continuació de full anterior) 24-E

24-F

MITJANS AUXILIARS UTILITZATS. 24-G

Mitjans d'elevació.

- Als blocs de 11, 13 i 17 plantes, normalment es disposava una grúa per bloc, de potència 500 kg. en punta i 30 m. de braç.
- Als blocs baixos es disposava un montacàrregues i, en les fases finals de l'obra, una nòria.

Mitjans d'excavació.

- Al 90 % aproximadament, es realitzà manualment i al 10 % restant, amb maquinària llogada.

Mitjans de transport.

- L'empresa disposava de 2 camions i 2 tractors. Aquests mitjans subministraven material de la fàbrica de materials de construcció ubicada a peu d'obra (de la mateixa propietat que l'empresa constructora) a d'altres constructors i obres. D'aquesta manera omplien els temps morts que es produïen amb una sola obra.

Mitjans de control.

- Cap a l'any 1.968 es comencen a trencar probetes que s'assaitgen amb mitjans propis de l'empresa constructora.

GRUP: Sant Ildefons (Cornellà de Llobregat). (I) (II) | 24-A

ANY CONSTRUCCIÓ: 1959-74 PROMOCIÓ: Privada. | 24-B

24-C

24-D

5. FONTS D'INFORMACIÓ. | 24-E

24-F

- Entrevista amb J. A. Marín, arqte. municipal de Cornellà. (D)

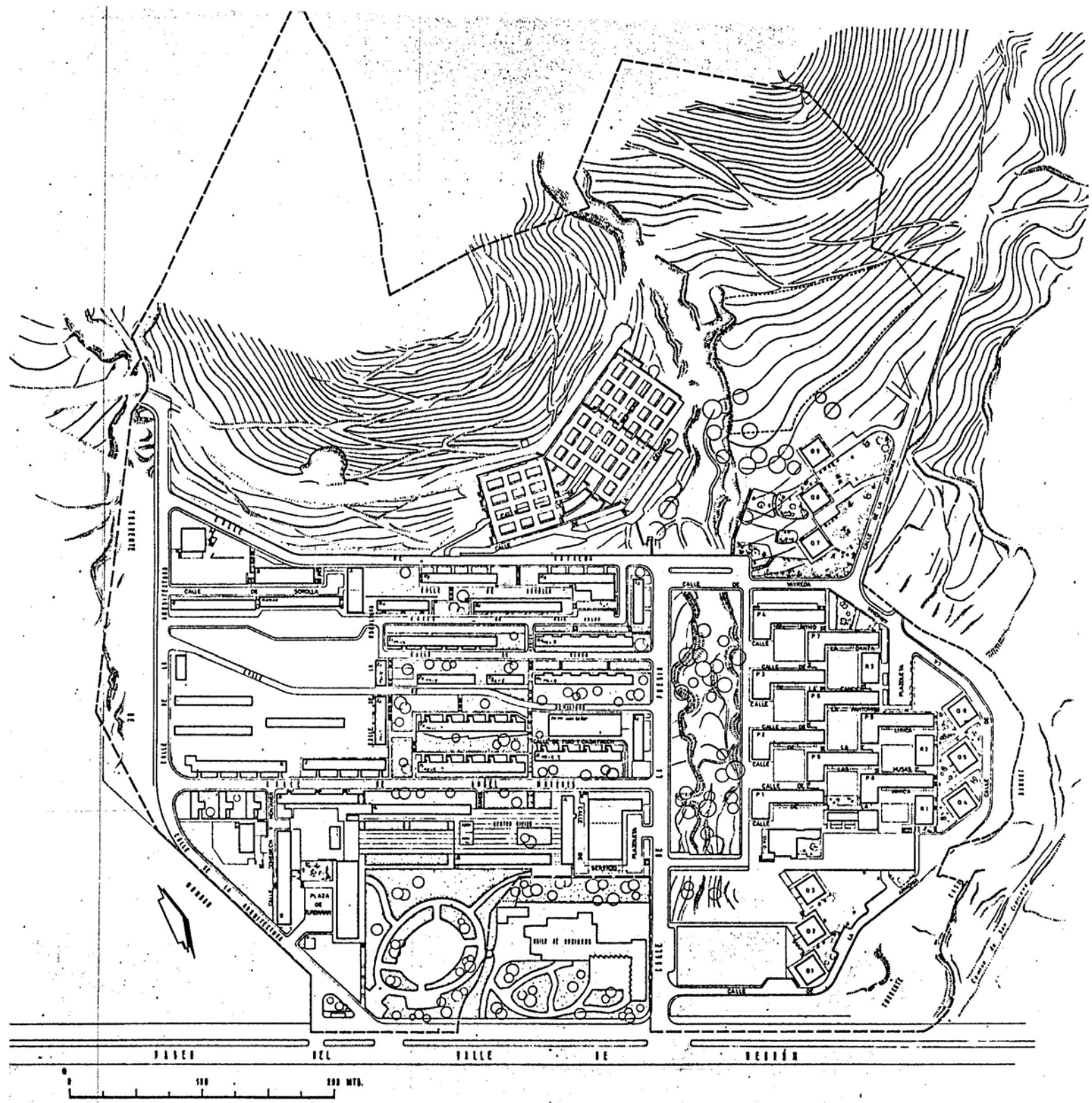
- Treball de curs d'Urbanisme, d'en A. Cercós i C. de Lesa. (D)

24-G

- Entrevista amb M. Payá, aparellador i cap d'obra en el decurs de la construcció. (D)

24-H

- Entrevista amb M. Roa, arqte.



Grup Montbau - Barcelona

GRUP: Montbau (Barcelona).

(I)

25-A

ANY CONSTRUCCIÓ: 1959-61

PROMOCIÓ: Pública.

25-B

1. DESCRIPCIÓ.

| | | | | | | | |
|------------|----------|--------|--|--|--|--|--|
| TIPUS | A | B | | | | | |
| HABITATGES | 50 | 32 | | | | | |
| MÒDULS | Passadís | 4 | | | | | |
| PLANTES | PB + 10 | PB + 4 | | | | | |

1.1. FONAMENTACIÓ.

Sabates corregudes de formigó sobre terreny de sauló.

1.2. ESTRUCTURA VERTICAL.

Murs de formigó armat.

1.3. ESTRUCTURA HORITZONTAL.

Forjats de biguetes i revoltó ceràmic.

1.4. TANCAMENTS VERTICALS EXTERIORS. ELEMENTS EXTERIORS.

25-A

Murs de totxana revestits amb rajoles ceràmiques vidriades.

25-B

1.5. CONTACTE AMB TERRENY.

Locals comercials.

1.6. COBERTES.

Plana, calenta. Sense material d'aïllament tèrmic.

1.7. TANCAMENTS VERTICALS INTERIORS.

1.8. ACABATS INTERIORS ZONES SEQUES.

1.9. EQUIP DE BANY, CUINA, SAFAREIG. ACABATS INTERIORS ZONES HUMIDES.

GRUP: Montbau (Barcelona).

(I)

25-C

ANY CONSTRUCCIÓ: 1958-61

PROMOCIÓ: Pública.

1. DESCRIPCIÓ.

| | | | | | | | | | |
|------------|--------|--|--|--|--|--|--|--|--|
| TIPUS | C | | | | | | | | |
| HABITATGES | 56 | | | | | | | | |
| MÒDULS | 7 | | | | | | | | |
| PLANTES | PB + 4 | | | | | | | | |

1.1. FONAMENTACIÓ.

1.2.

1.3. ESTRUCTURA.

Sistema de prefabricació FIORIO a base de pilars i jàsseres prefabricats de formigó armat. Els pilars porten incorporat tornapunta metàl·lic per a recolzament de jàssera.

Forjats a base de plaques ceràmiques fetes a peu d'obra, de 1,20 m. d'amplada.

1.4. TANCAMENTS VERTICALS EXTERIORS. ELEMENTS EXTERIORS.

25-C

Panell FIORIO, amb fusteria metàl·lica de ferro incorporada.

El panell consta d'una ànima ceràmica de 17 cm. de gruix, un revestiment exterior de formigó de 2,5 cm. de gruix i un altra revestiment interior de 1,5 cm. de gruix.

1.5. CONTACTE AMB TERRENY.

Locals comercials.

1.6. COBERTES.

Plana, calenta. Sense material d'aïllament tèrmic.

1.7. TANCAMENTS VERTICALS INTERIORS.

Envans ceràmics.

Fusteria de fusta.

1.8. ACABATS INTERIORS ZONES SEQUES.

Paviments de mosaic hidràulic.

1.9. EQUIP DE BANY, CUINA, SAFAREIG. ACABATS INTERIORS ZONES HUMIDES.

Cuina de gas butà.

1.10. SUBMINISTRAMENT D'AIGUA.

25-C

Tubs de plom a l'interior dels habitatges i de ferro a l'exterior.

1.11. EVACUACIÓ D'AIGUA.

Claveguerons de formigó centrifugat.

1.12. INSTAL·LACIÓ D'ELECTRICITAT.

Grau d'electrificació : 3.300 W.

1.13. INSTAL·LACIÓ DE GAS.

1.14. CONDICIONAMENT AMBIENTAL: VENTILACIÓ, CALEFACCIÓ.

1.15. INSTAL·LACIONS ESPECIALS.

GRUP: Montbau (Barcelona).

(I)

25-D

ANY CONSTRUCCIÓ: 1958-61

PROMOCIÓ: Pública.

1. DESCRIPCIÓ.

| | | | | | | | | | |
|------------|--------|--|--|--|--|--|--|--|--|
| TIPUS | D | | | | | | | | |
| HABITATGES | 100 | | | | | | | | |
| MÒDULS | 10 | | | | | | | | |
| PLANTES | PB + 4 | | | | | | | | |

1.1. FONAMENTACIÓ.

1.2. ESTRUCTURA VERTICAL.

Murs de fàbrica de maó.

1.3. ESTRUCTURA HORITZONTAL.

Forjat de biguetes i revoltó.

GRUP: Montbau (Barcelona).

(I)

25-E

ANY CONSTRUCCIÓ: 1959-61

PROMOCIÓ: Pública.

1. DESCRIPCIÓ.

| | | | | | | | |
|------------|--------|--|--|--|--|--|--|
| TIPUS | E | | | | | | |
| HABITATGES | 100 | | | | | | |
| MÒDULS | 10 | | | | | | |
| PLANTES | PB + 4 | | | | | | |

1.1. FONAMENTACIÓ.

1.2. ESTRUCTURA VERTICAL.

Murs de fàbrica de maó.

1.3. ESTRUCTURA HORIZONTAL.

GRUP: Montbau (Barcelona).

(I)

25-F

ANY CONSTRUCCIÓ: 1960-61

PROMOCIÓ: Pública.

1. DESCRIPCIÓ.

| | | | | | | | | | |
|------------|--------|--|--|--|--|--|--|--|--|
| TIPUS | F | | | | | | | | |
| HABITATGES | 150 | | | | | | | | |
| MÒDULS | 15 | | | | | | | | |
| PLANTES | PB + 4 | | | | | | | | |

1.1. FONAMENTACIÓ.

1.2. ESTRUCTURA VERTICAL.

Murs de fàbrica de maó.

1.3. ESTRUCTURA HORITZONTAL.

GRUP: Montbau (Barcelona). (I) 25-G

ANY CONSTRUCCIÓ: 1960-61 PROMOCIÓ: Pública.

1. DESCRIPCIÓ.

| | | | | | | | |
|------------|--------|--|--|--|--|--|--|
| TIPUS | G | | | | | | |
| HABITATGES | 140 | | | | | | |
| MÒDULS | 14 | | | | | | |
| PLANTES | PB + 4 | | | | | | |

1.1. FONAMENTACIÓ.

1.2. ESTRUCTURA VERTICAL.

Murs de fàbrica de maó.

1.3. ESTRUCTURA HORIZZONTAL.

GRUP: Montbau (Barcelona). (I)

25-H

ANY CONSTRUCCIÓ: 1960-61 PROMOCIÓ: Pública.

1. DESCRIPCIÓ.

| | | | | | | | |
|------------|--------|--|--|--|--|--|--|
| TIPUS | H | | | | | | |
| HABITATGES | 40 | | | | | | |
| MÒDULS | 4 | | | | | | |
| PLANTES | PB + 4 | | | | | | |

1.1. FONAMENTACIÓ.

1.2. ESTRUCTURA VERTICAL.

Murs de fàbrica de maó.

1.3. ESTRUCTURA HORITZONTAL.

GRUP: Montbau (Barcelona).

(I)

25-I

ANY CONSTRUCCIÓ: 1961-62

PROMOCIÓ: Pública.

1. DESCRIPCIÓ.

| | | | | | | | | | |
|------------|--------|--|--|--|--|--|--|--|--|
| TIPUS | I | | | | | | | | |
| HABITATGES | 50 | | | | | | | | |
| MÒDULS | 5 | | | | | | | | |
| PLANTES | PB + 4 | | | | | | | | |

1.1. FONAMENTACIÓ.

1.2. ESTRUCTURA VERTICAL.

Murs de fàbrica de maó.

1.3. ESTRUCTURA HORIZONTAL.

GRUP: Montbau (Barcelona).

(I)

25-J

ANY CONSTRUCCIÓ: 1961-62

PROMOCIÓ: Pública.

25-K

1. DESCRIPCIÓ.

| TIPUS | J | K | | | | | |
|------------|--------|--------|--|--|--|--|--|
| HABITATGES | 10 | 5 | | | | | |
| MÒDULS | 2 | 1 | | | | | |
| PLANTES | PB + 4 | PB + 4 | | | | | |

1.1. FONAMENTACIÓ.

1.2. ESTRUCTURA VERTICAL.

Murs de fàbrica de maó.

1.3. ESTRUCTURA HORITZONTAL.

GRUP: Montbau (Barcelona). (II) 25-L

ANY CONSTRUCCIÓ: 1963-65 PROMOCIÓ: Pública. 25-M

25-N

1. DESCRIPCIÓ.

| TIPUS | L | M | N | | | | |
|------------|--------|--------|--------|--|--|--|--|
| HABITATGES | 216 | 144 | 48 | | | | |
| MÒDULS | 27 | 9 | 3 | | | | |
| PLANTES | PB + 3 | PB + 3 | PB + 3 | | | | |

1.1. FONAMENTACIÓ.

1.2. ESTRUCTURA VERTICAL.

Murs de fàbrica de maó de formigó (emmotllats).

1.3. ESTRUCTURA HORIZONTAL.

1.4. TANCAMENTS VERTICALS EXTERIORS. ELEMENTS EXTERIORS.

25-L

Murs de fàbrica de maó de formigó (emmotllats).

25-M

25-N

1.5. CONTACTE AMB TERRENY.

1.6. COBERTES.

1.7. TANCAMENTS VERTICALS INTERIORS.

1.8. ACABATS INTERIORS ZONES SEQUES.

1.9. EQUIP DE BANY, CUINA, SAFAREIG. ACABATS INTERIORS ZONES HUMIDES.

GRUP: Montbau (Barcelona). (II) 25-0

ANY CONSTRUCCIÓ: 1963-65 PROMOCIÓ: Pública.

1. DESCRIPCIÓ.

| | | | | | | | |
|------------|---------|--|--|--|--|--|--|
| TIPUS | 0 | | | | | | |
| HABITATGES | 540 | | | | | | |
| MÒDULS | 9 | | | | | | |
| PLANTES | PB + 14 | | | | | | |

1.1. FONAMENTACIÓ.

1.2. ESTRUCTURA VERTICAL.

Murs de càrrega de formigó armat.

1.3. ESTRUCTURA HORIZONTAL.

1.4. TANCAMENTS VERTICALS EXTERIORS. ELEMENTS EXTERIORS.

25-0

Murs de formigó armat sense cambra.

1.5. CONTACTE AMB TERRENY.

1.6. COBERTES.

1.7. TANCAMENTS VERTICALS INTERIORS.

1.8. ACABATS INTERIORS ZONES SEQUES.

1.9. EQUIP DE BANY, CUINA, SAFAREIG. ACABATS INTERIORS ZONES HUMIDES.

GRUP: Montbau (Barcelona).

(III)

25-P

ANY CONSTRUCCIÓ: 1968-71

PROMOCIÓ: Pública.

1. DESCRIPCIÓ.

TIPUS

P

HABITATGES

70

MÒDULS

Passadís

PLANTES

PB + 10

1.1. FONAMENTACIÓ.

1.2. ESTRUCTURA VERTICAL.

Murs de càrrega de formigó armat.

1.3. ESTRUCTURA HORITZONTAL.

Forjats de biguetes de formigó armat i revoltó.

1.4. TANCAMENTS VERTICALS EXTERIORS. ELEMENTS EXTERIORS.

25-P

Murs de formigó, cambra d'aire i envà ceràmic.

1.5. CONTACTE AMB TERRENY.

Locals comercials.

1.6. COBERTES.

1.7. TANCAMENTS VERTICALS INTERIORS.

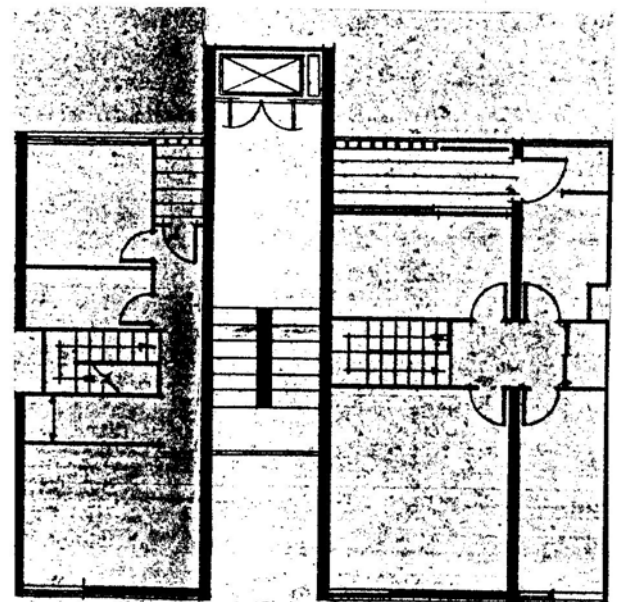
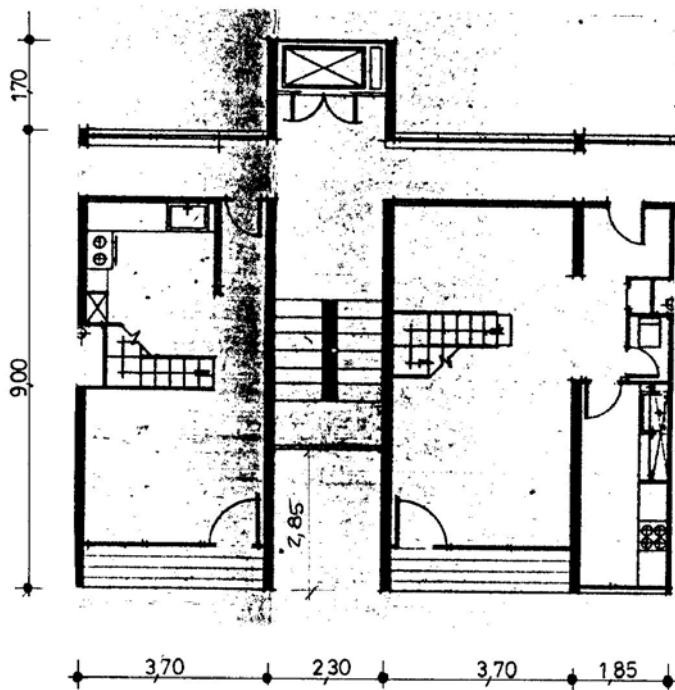
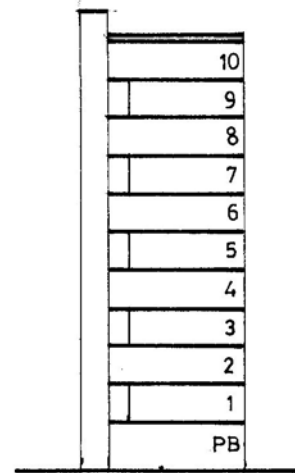
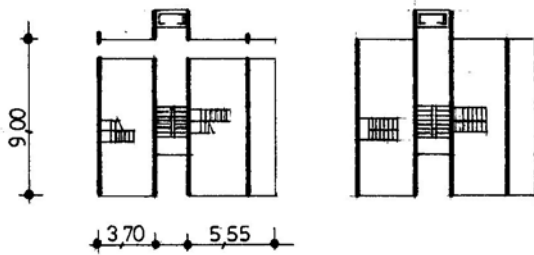
1.8. ACABATS INTERIORS ZONES SEQUES.

1.9. EQUIP DE BANY, CUINA, SAFAREIG. ACABATS INTERIORS ZONES HUMIDES.

ANY CONSTRUCCIÓ: 1959-61

HABITATGES: 50

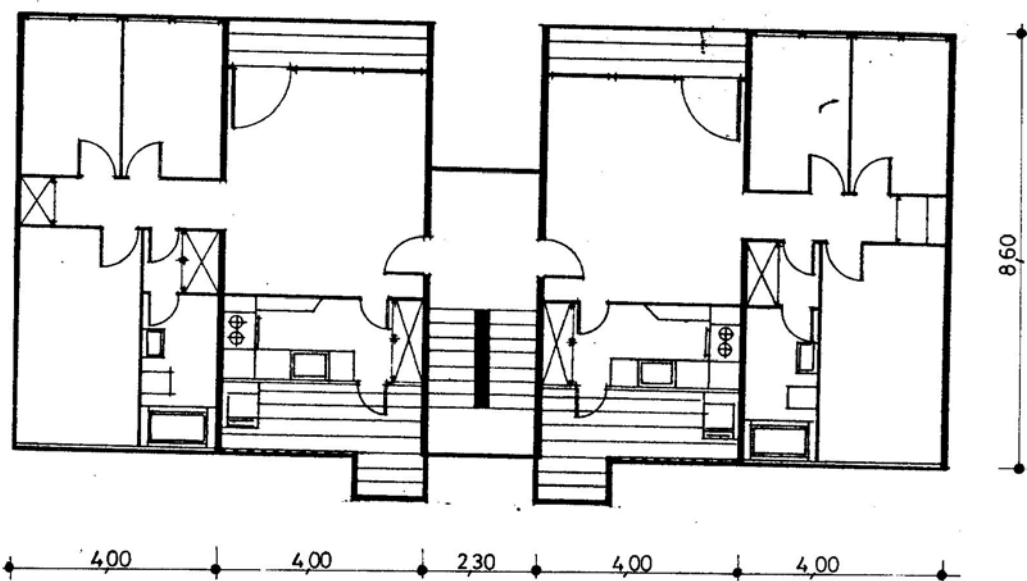
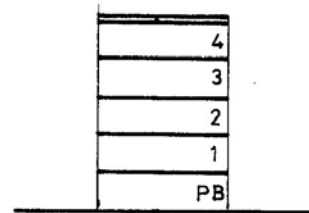
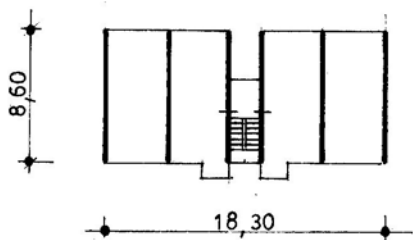
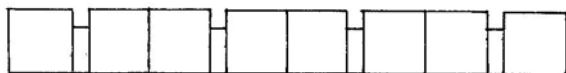
MÓDULS: passadís



ANY CONSTRUCCIÓ: 1959-61

HABITATGES: 32

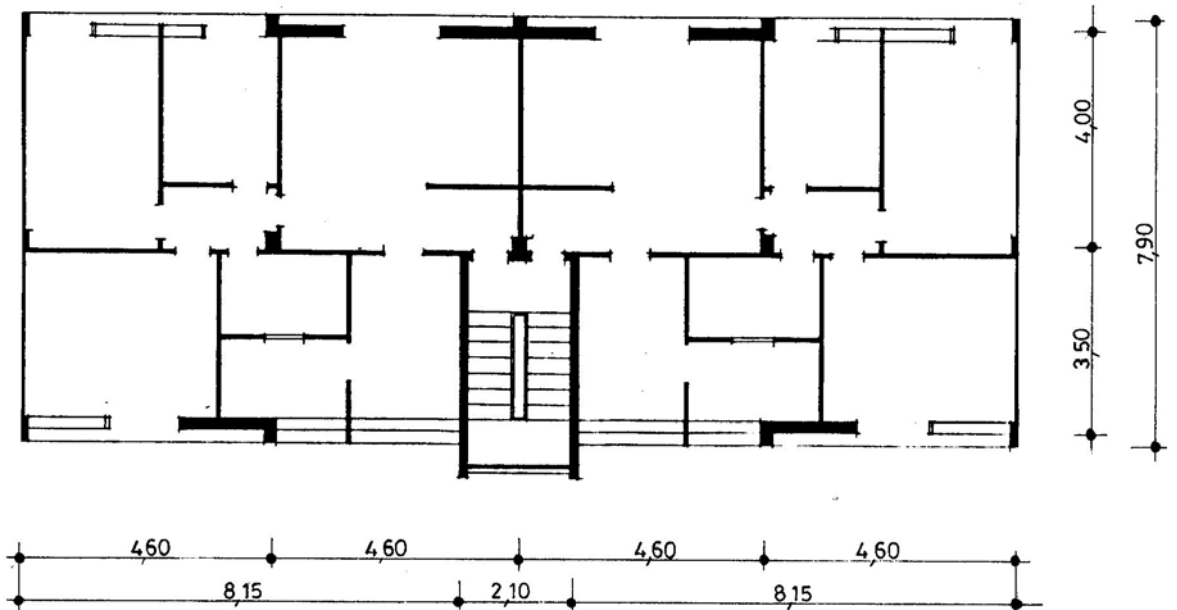
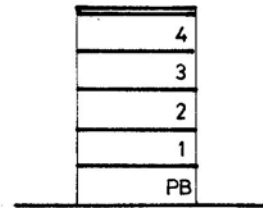
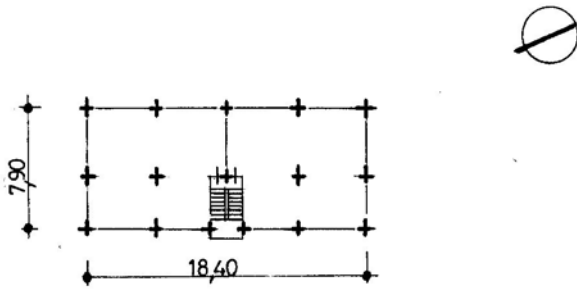
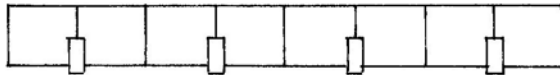
MÓDULS: 4

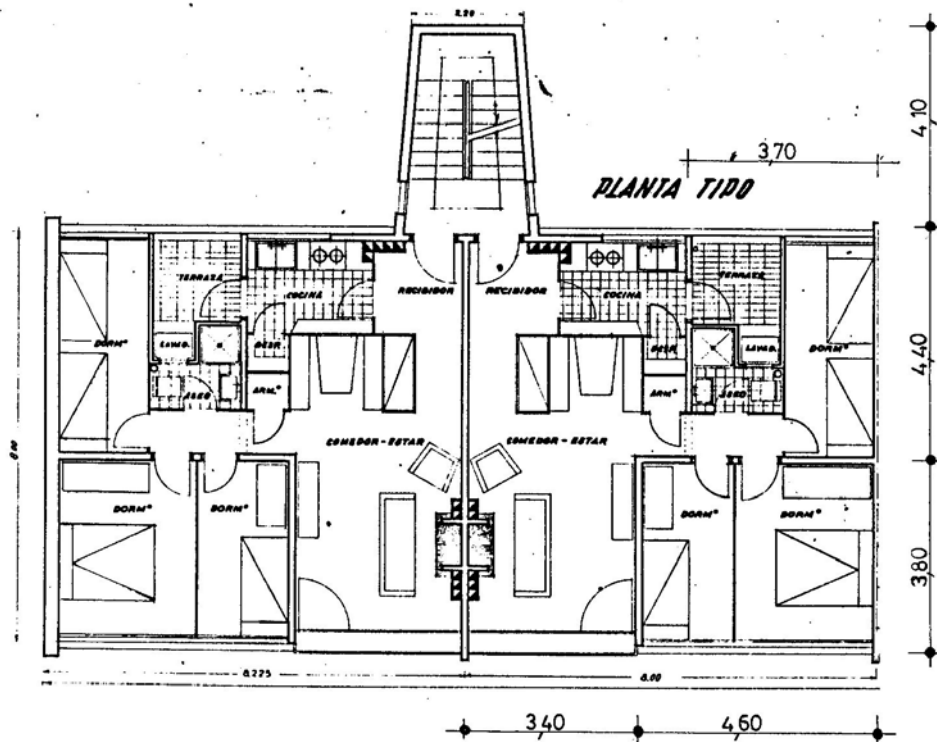
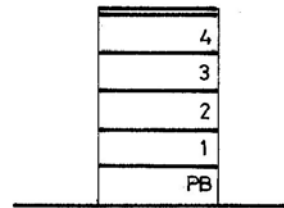
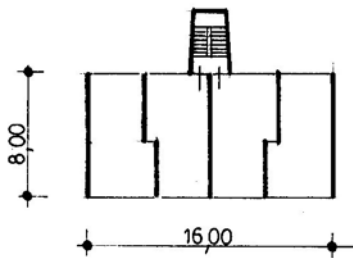
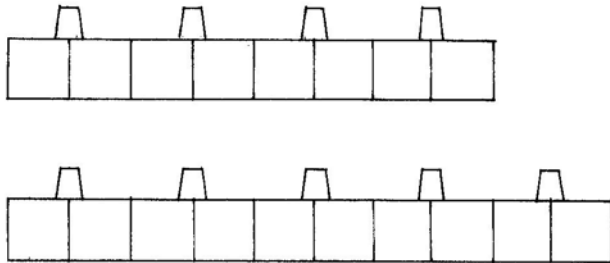


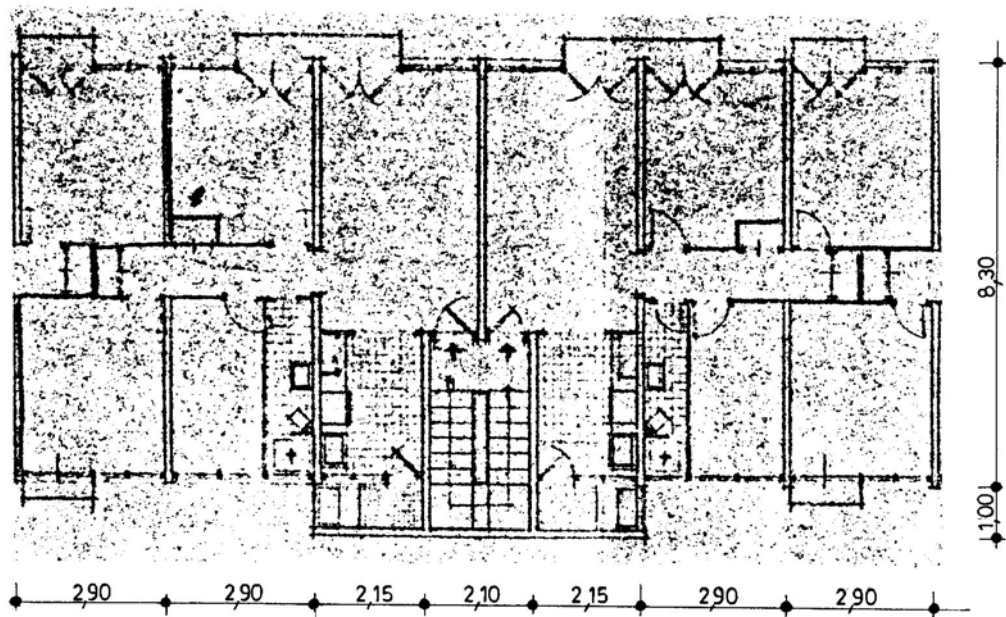
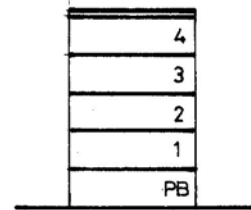
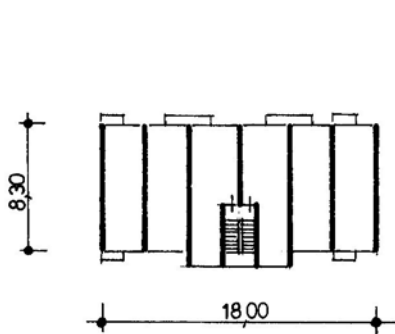
ANY CONSTRUCCIÓ: 1958-61

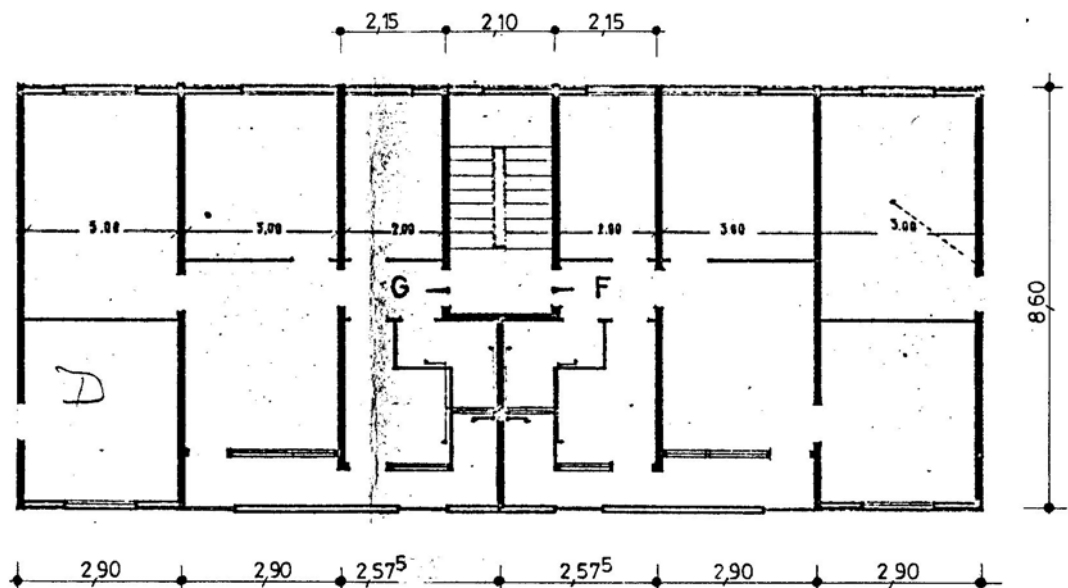
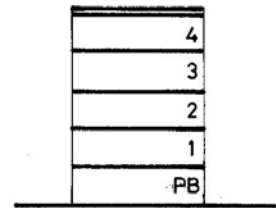
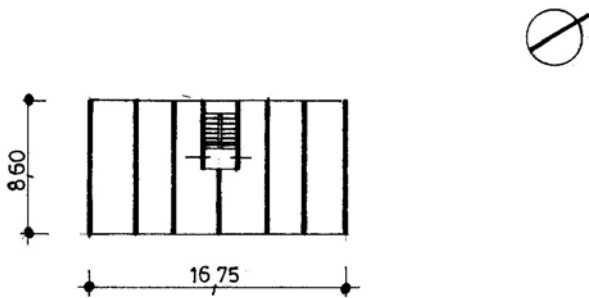
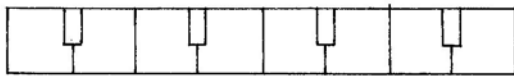
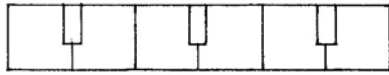
HABITATGES: 56

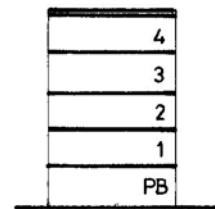
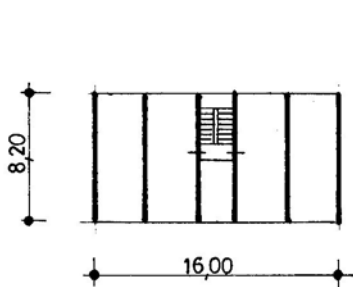
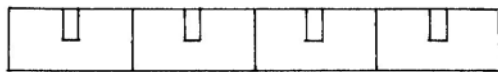
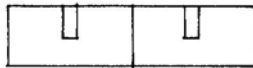
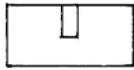
MÒDULS: 7







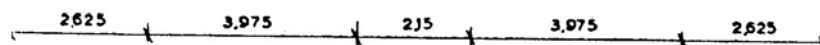
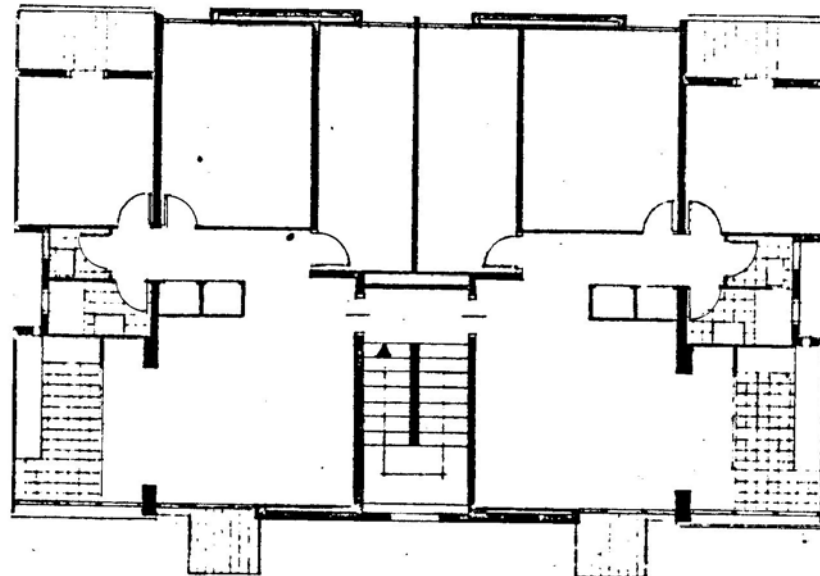
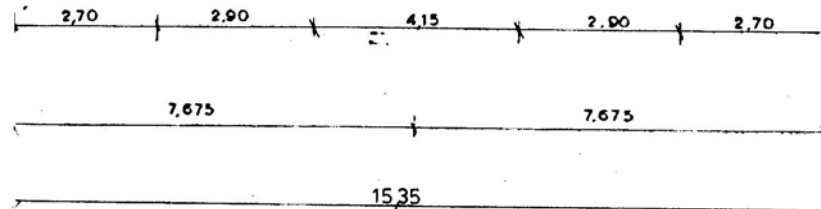
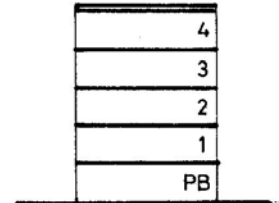
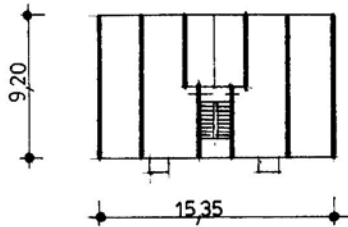
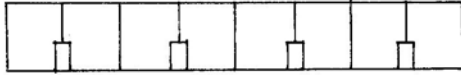


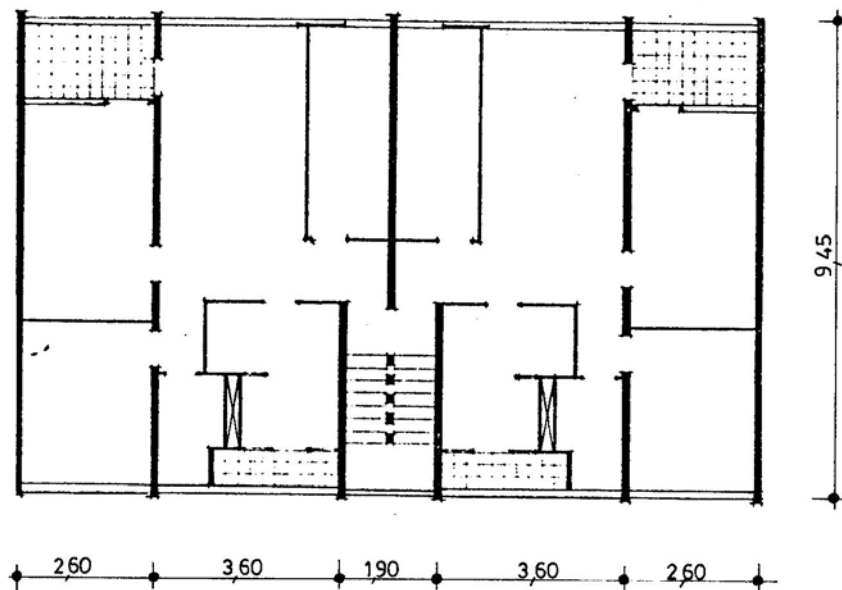
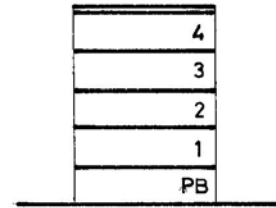
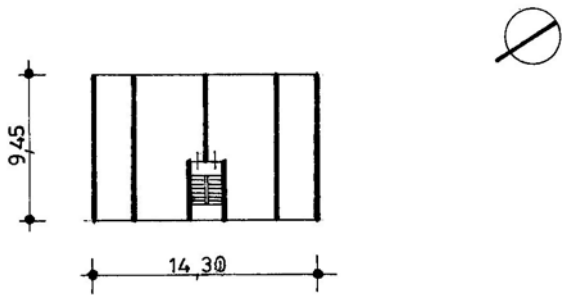
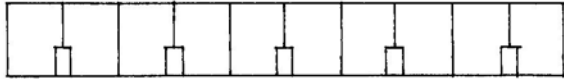


ANY CONSTRUCCIÓ: 1960-61

HABITATGES: 40

MÓDULS: 4

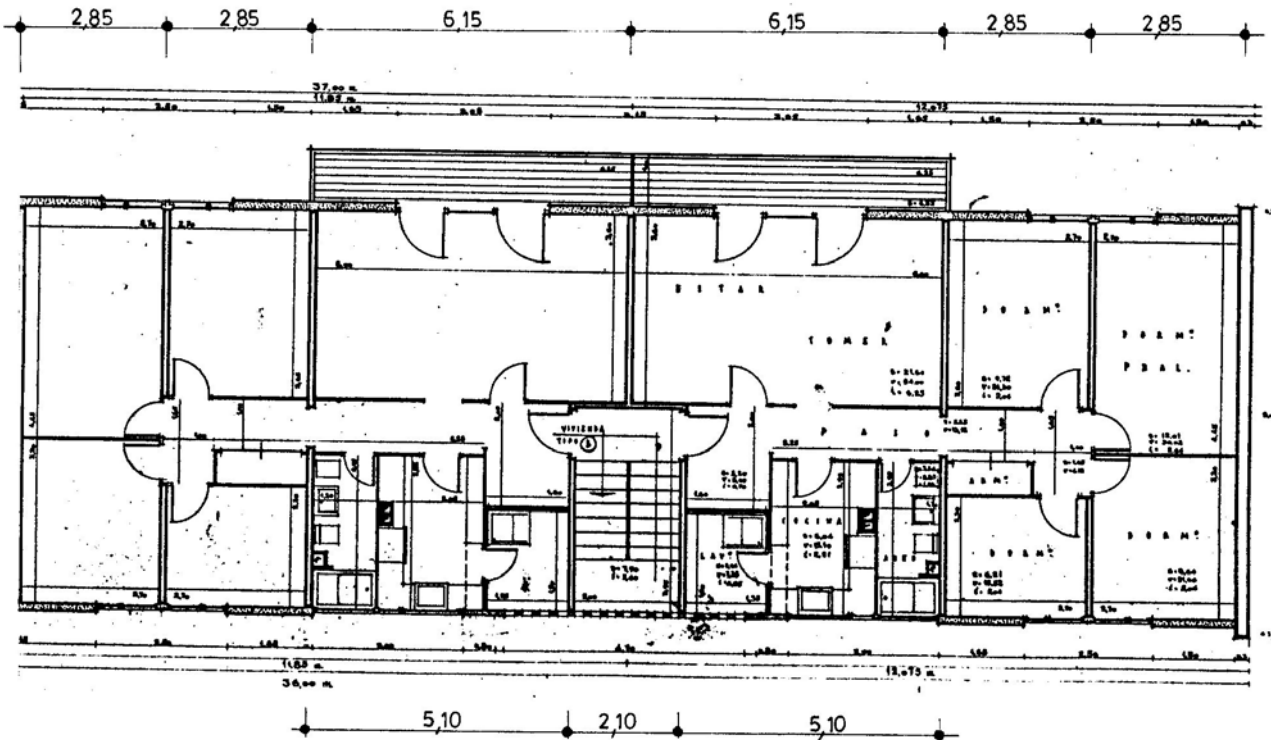
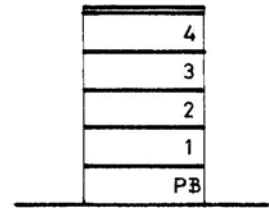
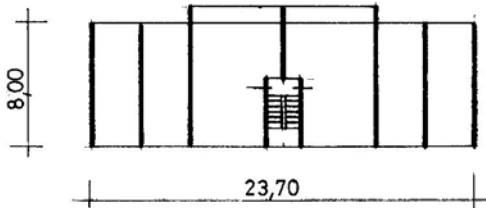




ANY CONSTRUCCIÓ: 1961-62

HABITATGES: 10

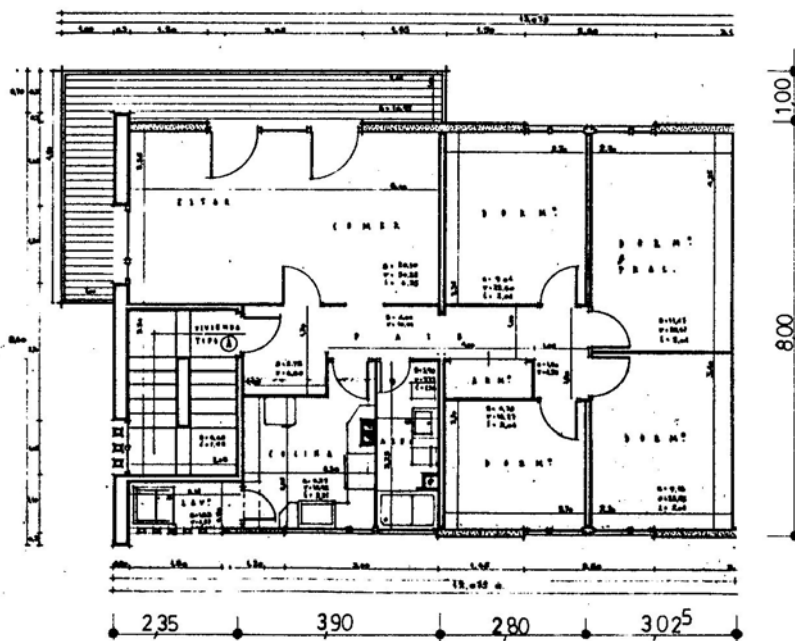
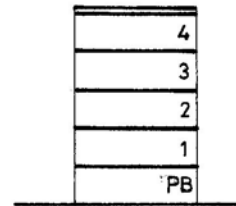
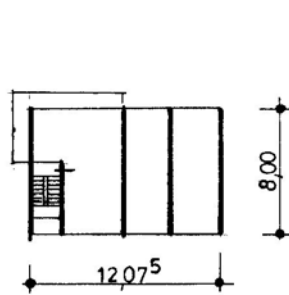
MÓDULS: 2

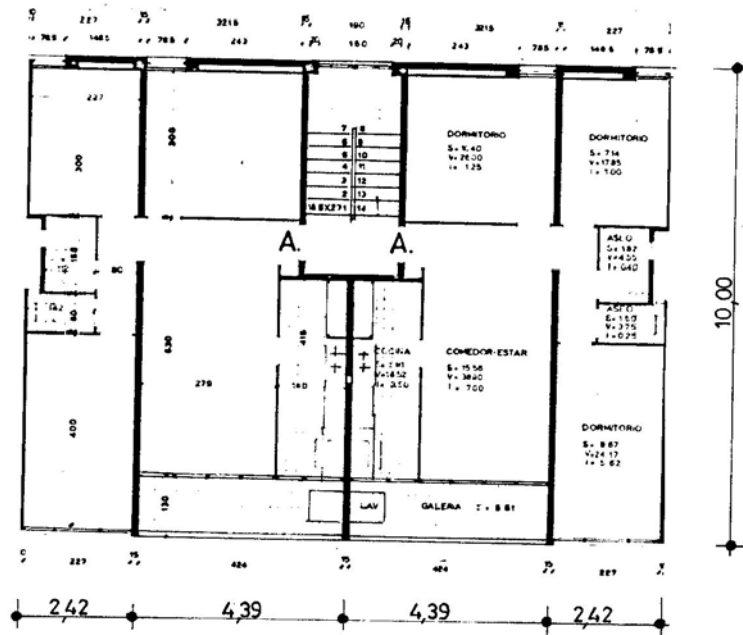
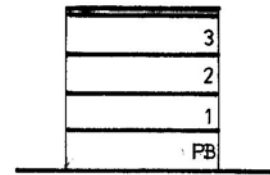
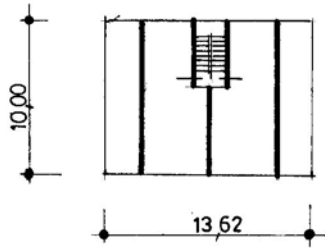
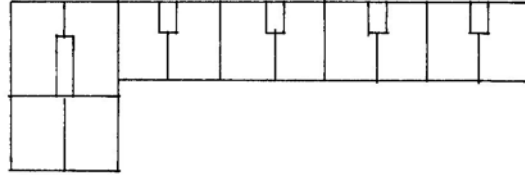


ANY CONSTRUCCIÓ: 1961-62

HABITATGES: 5

MODULS : 1

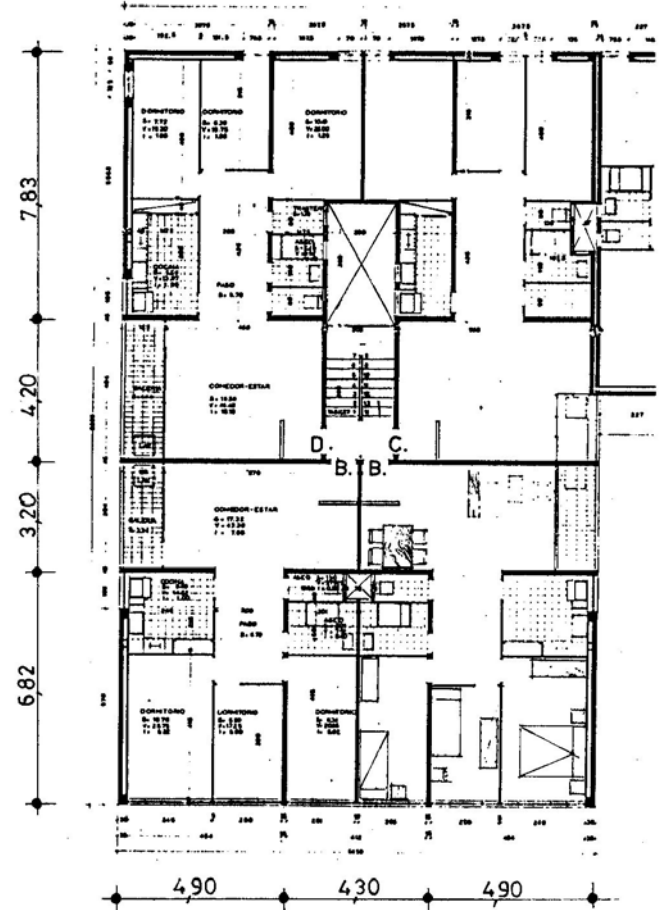
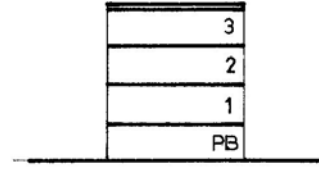
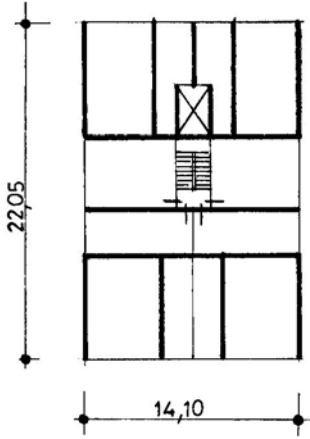
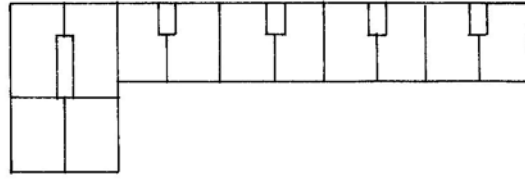




ANY CONSTRUCCIÓ: 1963-65

HABITATGES: 144

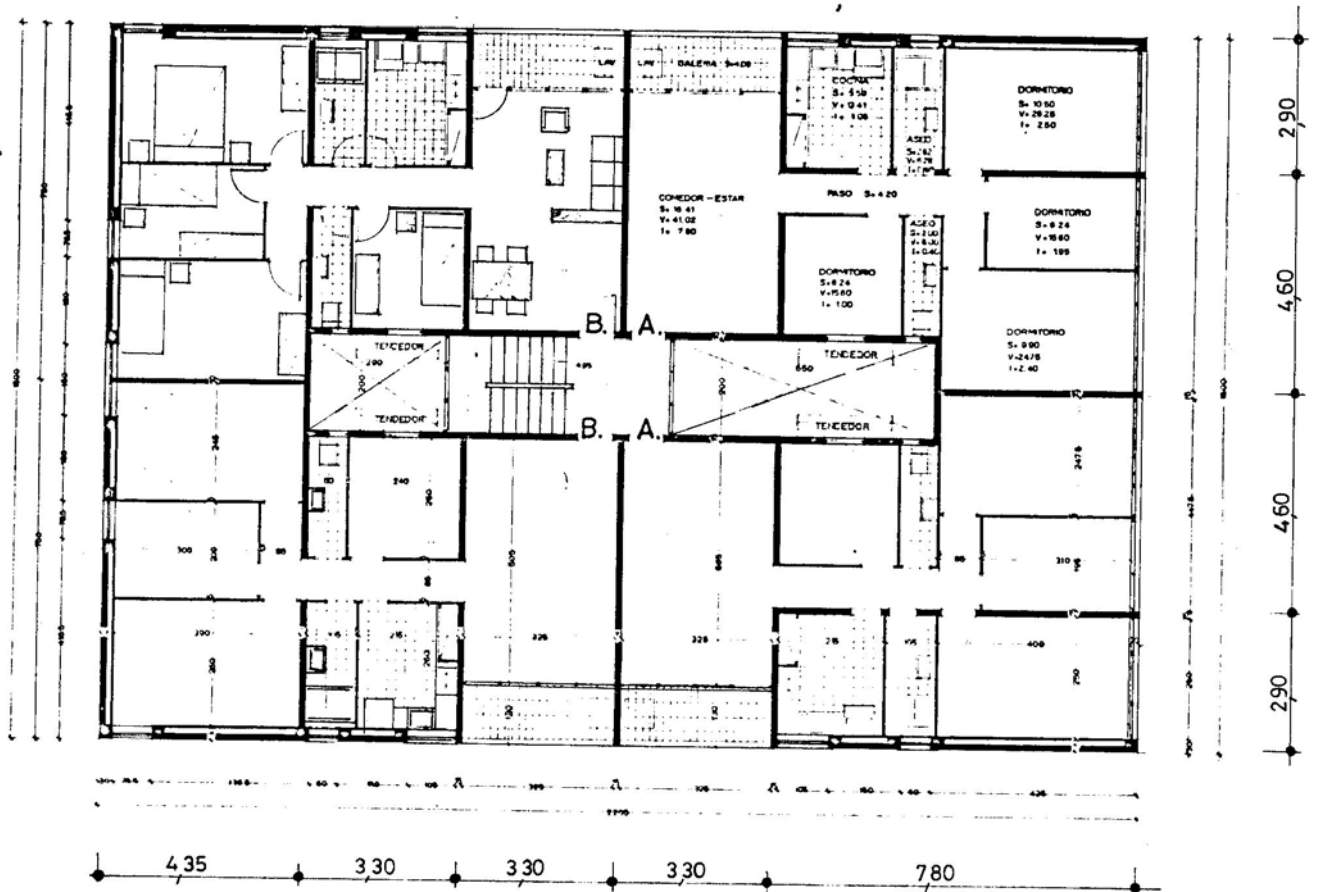
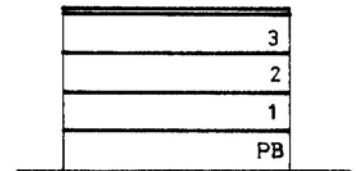
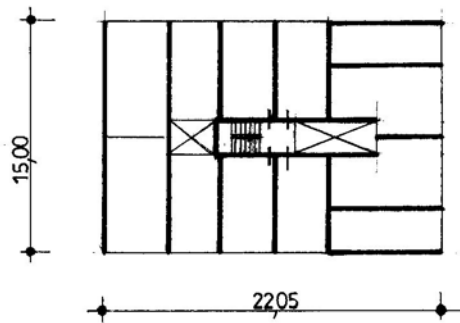
MODULS: 9



ANY CONSTRUCCIÓ: 1963-65

HABITATGES: 48

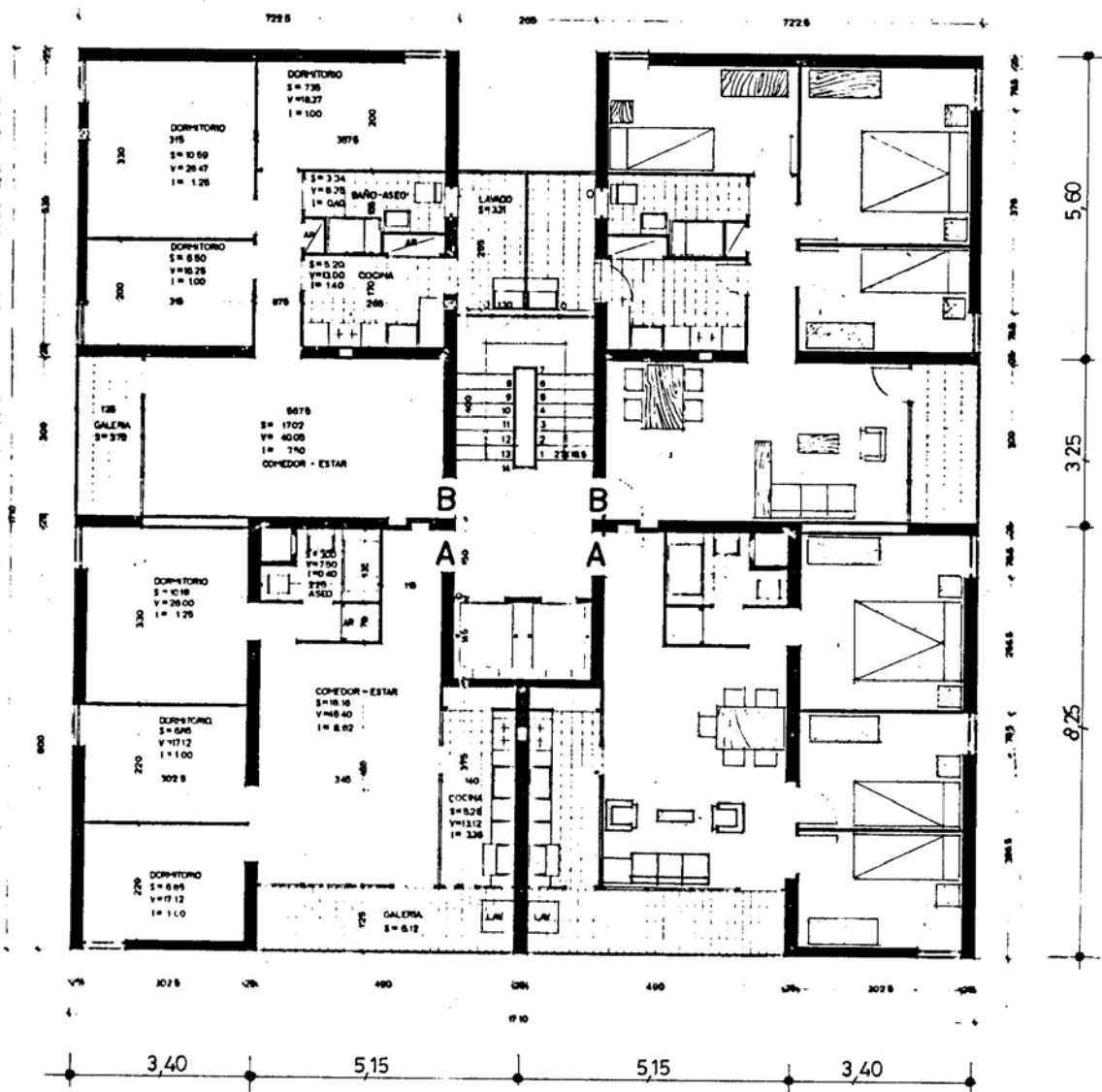
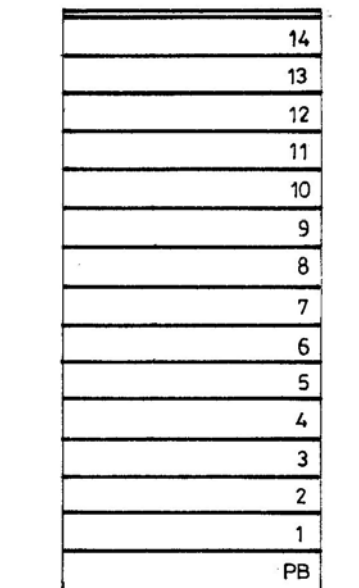
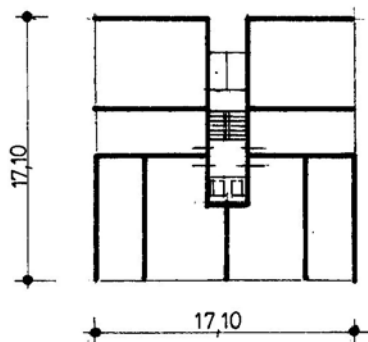
MODULS: 3

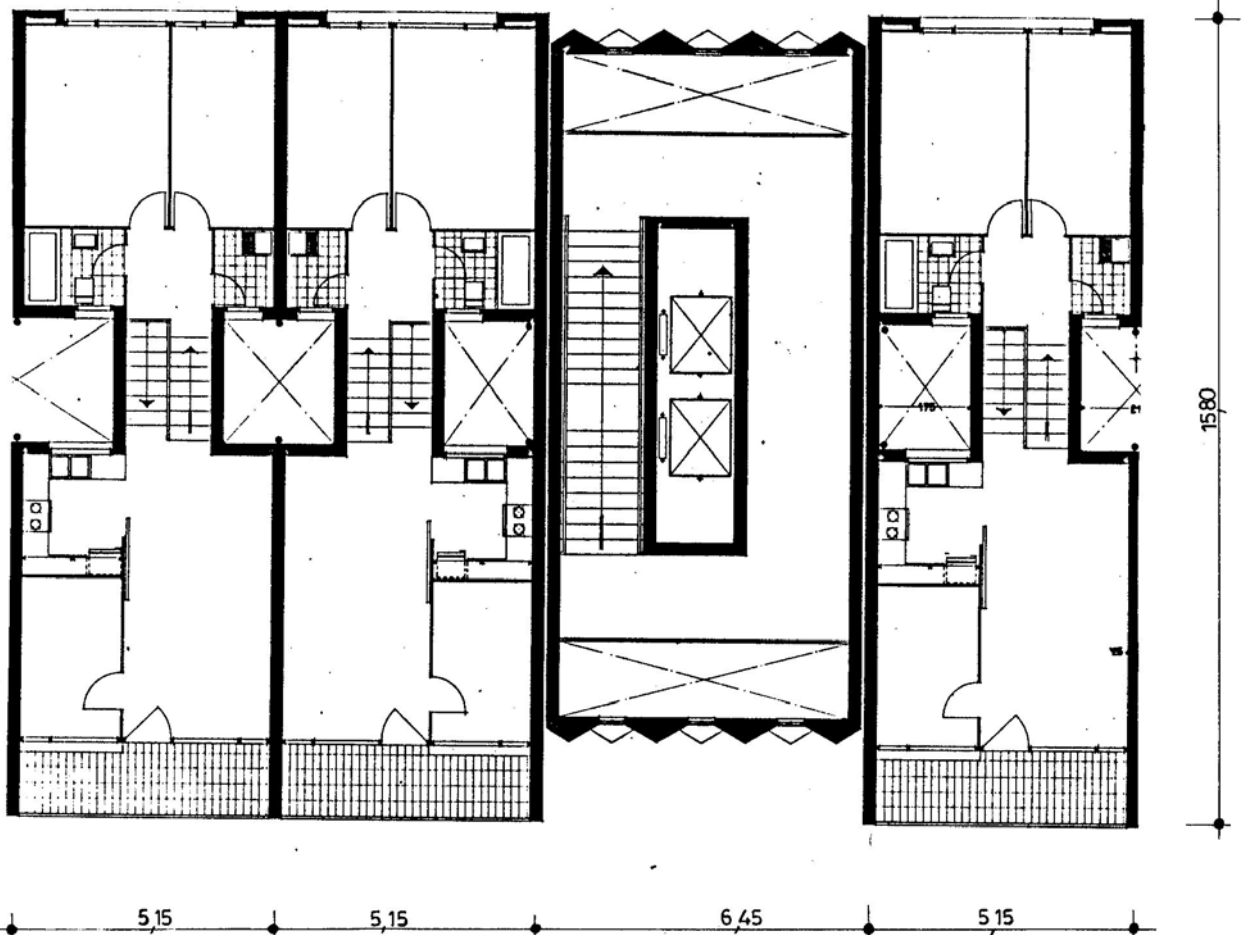
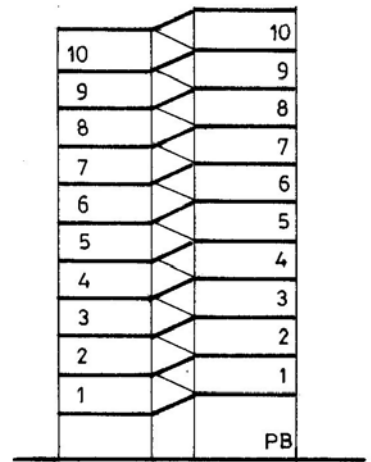
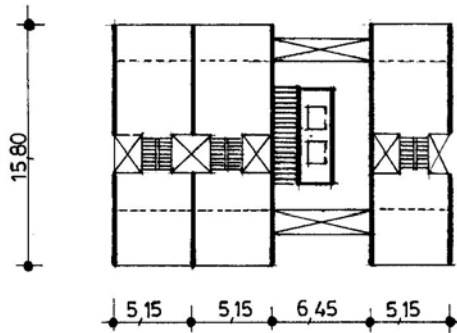


ANY CONSTRUCCIÓ: 1963-65

HABITATGES: 540

MÒDULS: 9





| | | |
|---|--------------------|------|
| GRUP: Montbau (Barcelona). | (I) (II) (III) | 25-A |
| ANY CONSTRUCCIÓ: 1958-71 | PROMOCIÓ: Pública. | 25-B |
| | | 25-C |
| | | 25-D |
| 2. COMPORAMENT. | | 25-E |
| | | 25-F |
| Són de destacar pel seu mal comportament front a les humitats de condensació els tancaments a base de murs de formigó sense cambra, tipus P (torres). | | 25-G |
| En un article aparegut l'any 1965 a la revista "Cuadernos de Arquitectura" i signat per Oriol Bohigas, es comenta: "...dejando a parte los graves problemas de cimentación que provocaron la ruina de las escuelas y el peligro de ruina de un bloque, creemos que, prácticamente, todos los casos de la 1ª etapa han tenido que sufrir ya reparaciones importantes: revocos desconchados, humedades, telas asfálticas en deficiente estado, desagües que funcionan mal, etc. Como en todos estos barrios, uno de los problemas más graves es el de las humedades de condensación, problema en el que interviene no solo la escasez de aislamiento, sino el tipo de vida de muchas familias del barrio." | | 25-H |
| | | 25-I |
| | | 25-J |
| | | 25-K |
| | | 25-L |
| | | 25-M |
| | | 25-N |
| | | 25-O |
| | | 25-P |

GRUP: Montbau (Barcelona). (I) (II) (III) 25-A

ANY CONSTRUCCIÓ: 1958-71 PROMOCIÓ: Pública. 25-B

25-C

25-D

4. NOTES. 25-E

25-F

25-G

25-H

25-I

25-J

25-K

5. FONTS D'INFORMACIÓ. 25-L

25-M

- Plànols Arxiu Patronat Municipal de l'Habitatge de Barcelona. (D)

- Entrevista amb M. Dargallo, arqte. de PMHB. (D)

25-N

- Entrevista amb S. Llobets, aparellador de PMHB. (D)

25-O

- Article a la revista "Cuadernos de Arquitectura" nº 61 (1965) d'en Oriol Bohigas. (B)

25-P

- Publicació "Barrio de Montbau" del PMHB (1963). (B)