

GRUP: Font Santa (Cornellà de Llobregat).

56-A

ANY CONSTRUCCIÓ: 1972-73

PROMOCIÓ: Pública.

1. DESCRIPCIÓ.

TIPUS	A								
HABITATGES	236								
MÒDULS	12								
PLANTES	PB + 9								

1.1. FONAMENTACIÓ.

Pilotatge a 20 - 24 m. de profunditat.

1.2. ESTRUCTURA VERTICAL.

Sistema prefabricat LARSEN&NIELSEN, a base de grans panells. Panells autoportants perpendiculars a façana, amb nusos articulats entre els panells de façana i els autoportants.

Junts entre panells formigonats amb formigó $\sigma_{bk} = 200 \text{ Kg/cm}^2$ i armadura d'espera.

1.3. ESTRUCTURA HORITZONTAL.

Forjats a base de lloses prefabricades de 1,20 m. d'amplada, marca SPIROL, de formigó pretensat, alveolades amb 6 forats de 15 cm. de diàmetre i cantell de 20 cm. Execució amb màquina d'extrussió i formigó de $\sigma_{bk} = 350 \text{ Kg/cm}^2$

1.4. TANCAMENTS VERTICALS EXTERIORS. ELEMENTS EXTERIORS.

56-A

Panells sandwichs de 20 cm. de gruix total, repartits en 13 cm. de formigó per l'interior, 2 cm. de polietilè i 5 cm. de formigó per l'exterior.

1.5. CONTACTE AMB TERRENY.

Cambra sanitària. Forjat a planta baixa.

1.6. COBERTES.

Plana i calenta. A base de una capa de formigó cel.lular, una tela asfàltica, una capa d'oxiasfalt, un altra tela asfàltica igual a l'anterior, un altra capa d'oxiasfalt i una protecció pesada a base de rajola ceràmica.

1.7. TANCAMENTS VERTICALS INTERIORS.

Envans prefabricats de formigó, amb els bastiments metàl.lics de les portes de pas i la instal.lació elèctrica incorporats.

1.8. ACABATS INTERIORS ZONES SEQUES.

Paviments de laminat plàstic.

1.9. EQUIP DE BANY, CUINA, SAFAREIG. ACABATS INTERIORS ZONES HUMIDES.

Cuina de gas.

Instal.lació d'evacuador d'escombreries.

1.10. SUBMINISTRAMENT D'AIGUA.

56-A

Xarxa d'aigua freda i calenta.

Tubs de ferro a l'exterior i interior dels habitatges.

1.11. EVACUACIÓ D'AIGUA.

Xarxa de clavegueram amb tubs de formigó centrifugat ϕ 30 i 40 cm.

1.12. INSTAL·LACIÓ D'ELECTRICITAT.

1.13. INSTAL·LACIÓ DE GAS.

Existeix.

1.14. CONDICIONAMENT AMBIENTAL: VENTILACIÓ, CALEFACCIÓ.

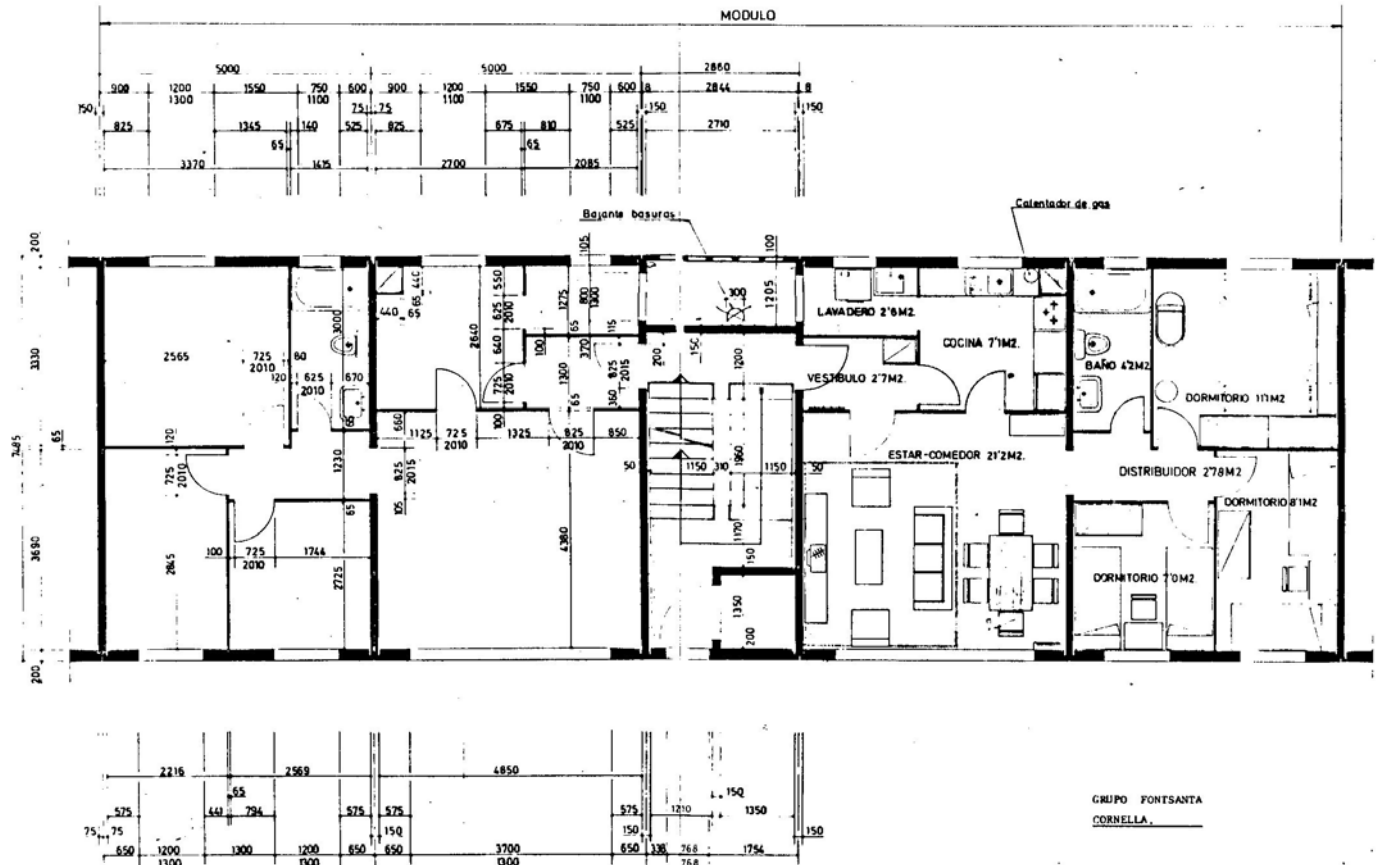
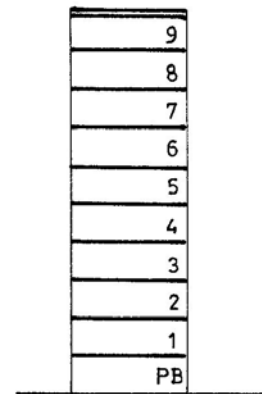
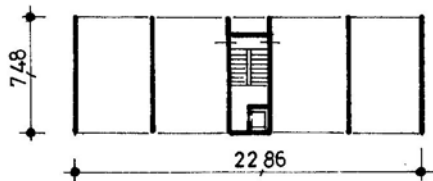
Aparell calefactor convector a gas instal·lat al estar-menjador de tots els habitatges.

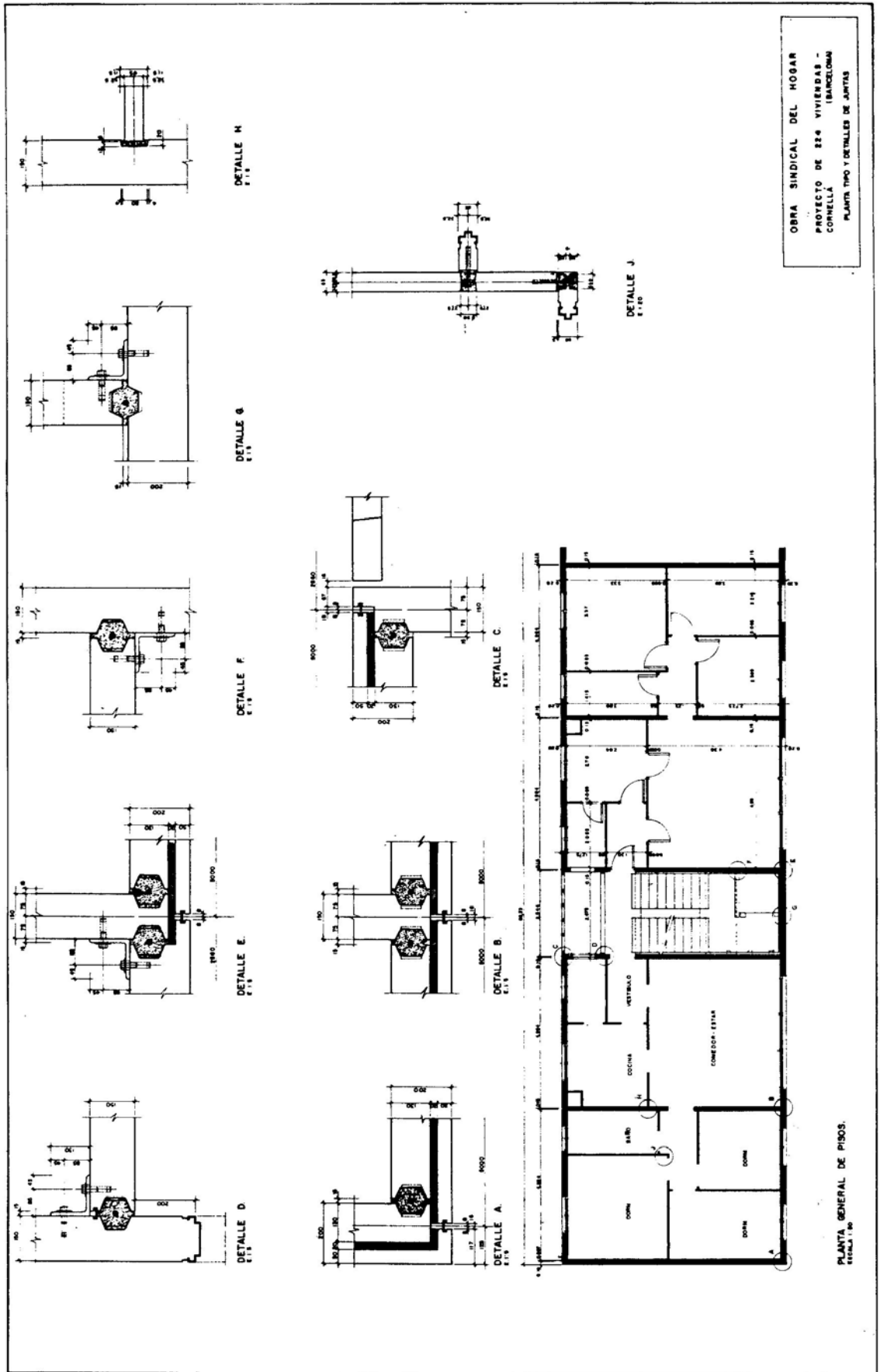
1.15. INSTAL·LACIONS ESPECIALS.

ANY CONSTRUCCIÓ: 1972-73

HABITATGES: 236

MÒDULS: 12





Grup Font Santa - Cornellà de L1.

56-A / Detalls junt sistema LARSEN & NIELSEN.

GRUP: Font Santa (Cornellà de Llobregat).

56-A

ANY CONSTRUCCIÓ: 1972-73

PROMOCIÓ: Pública.

2. COMPORTAMENT:

2.1. FONAMENTACIÓ.

2.2. ESTRUCTURA VERTICAL.

2.3. ESTRUCTURA HORITZONTAL.

Figures a les unions verticals dels panells de façana amb els panells perpendiculars, degudes a la presència de formigons de diferent edad.

2.4. TANCAMENTS EXTERIORS VERTICALS. ACABATS EXTERIORS.

Filtracions pels junts verticals.

2.5. CONTACTE AMB TERRENY.

56-A

2.6. COBERTES.

Problemes de manca d'estanquitat, aparescuts deu anys després de la seva construcció.

2.7. TANCAMENTS VERTICALS INTERIORS.

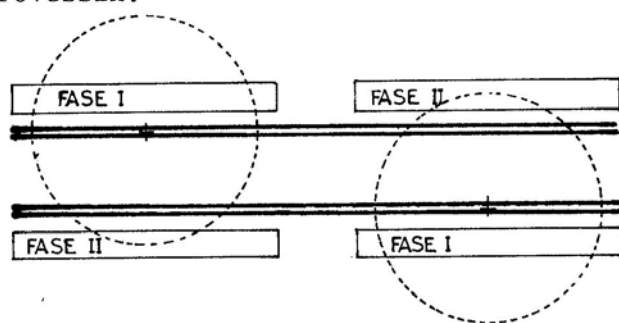
2.8. ACABATS INTERIORS ZONES SEQUES.

Desadherència del paviment a base de laminat plàstic.

2.9. EQUIPS DE BANY, CUINA, SAFAREIG. ACABATS INTERIORS ZONES HUMIDES.

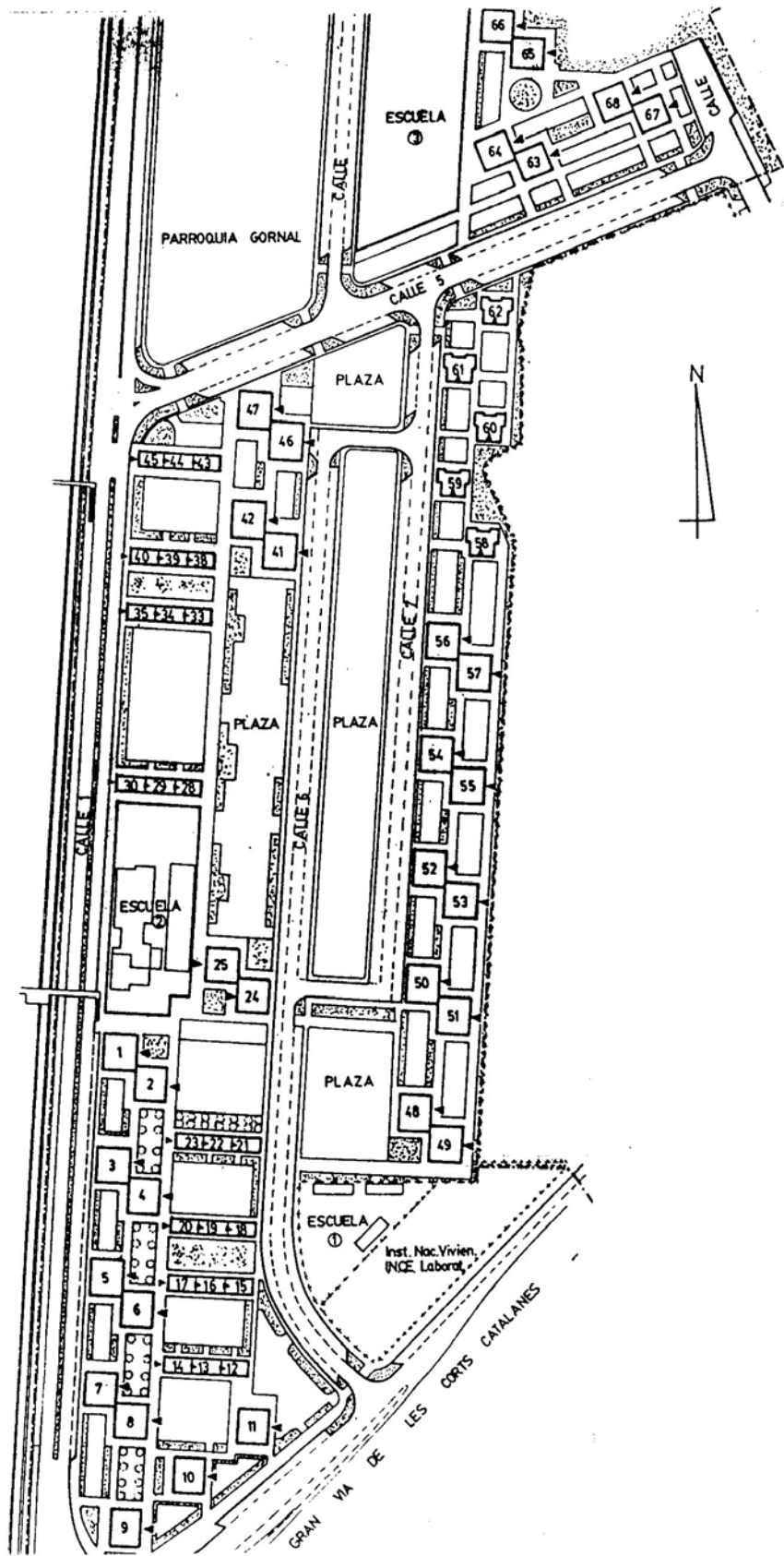
4. NOTES.

- El temps d'execució total fou de 6 mesos.
- S'utilitzaren dues grúes-torre, sobre vies. El procés d'execució dels blocs va haver de ser "a portell" per tal d'evitar que els braços es trovessin.



5. FONTS D'INFORMACIÓ.

- Entrevista amb J. A. Marín, arqte. municipal de l'Ajuntament de Cornellà. (D)
- Entrevista amb G. Arís, arqte. autor projectes de reparació. (D)
- Plànols corresponents als projectes d'execució d'en G. Arís, arqte.(D)
- Publicació "Realizaciones de la OSH. en construcción industrializada" (1976) del "Gabinete Técnico del Sindicato Nacional de la Construcción". (B)



Grup Gornal - L'Hospitalet de Ll.

GRUP: Gornal (Hospitalet de Llobregat).

57-A

ANY CONSTRUCCIÓ: 1972-76

PROMOCIÓ: Pública.

1. DESCRIPCIÓ.

TIPUS	A																		
HABITATGES	1.980																		
MÒDULS	33																		
PLANTES	PB + 15																		

1.1. FONAMENTACIÓ.

Per pilotatge.

1.2. ESTRUCTURA VERTICAL.

Pilars de formigó armat. Caixes d'ascensor amb murs de formigó armat.

1.3. ESTRUCTURA HORITZONTAL.

Jàsseres mixtes a base de formigó armat i perfil metàl·lic IPN penjant per sota el pla de forjat.

Forjats semirresistents amb revoltó ceràmic.

1.4. TANCAMENTS VERTICALS EXTERIORS. ELEMENTS EXTERIORS.

57-A

Murs de fàbrica de maó vist de 15 cm. de gruix, arrebossat pel trasdós, cambra d'aire i envà ceràmic enguixat.

Fusteria d'alumini, amb premarc de fusta.

Baranes d'obra de fàbrica de maó, estucades i rematades amb peça ceràmica vidriada en forma de U.

1.5. CONTACTE AMB TERRENY.

Locals comercials, vestibul.

1.6. COBERTES.

Plana. A la catalana, amb solera i tela asfàltica sobre envanets conillers independents del perímetre; possibilitat de ventilació de la cambra pel minvell perimetral.

1.7. TANCAMENTS VERTICALS INTERIORS.

Envans ceràmics de maó buit de 4 cm. agafats amb morter de c. p. 1:4. Enguixats.

Marc de la fusteria de fusta.

1.8. ACABATS INTERIORS ZONES SEQUES.

Paviment de terratzo 30 x 30 cm. a l'interior de l'habitatge.

1.9. EQUIP DE BANY, CUINA, SAFAREIG. ACABATS INTERIORS ZONES HUMIDES.

1.10. SUBMINISTRAMENT D'AIGUA.

57-A

Tubs de ferro galvanitzat a instal·lació d'aigua freda i calenta, empotrats a l'obra, a l'interior del habitatge.

Sortida de comptadors amb plom i muntants de ferro galvanitzat.

Instal·lació de grup d'elevació.

Instal·lació de calentador a gas-natural, de 10 l.

1.11. EVACUACIÓ D'AIGUA.

Baixants de PVC TERRAIN.

Desguassos d'aparells sanitaris amb material de PVC TERRAIN.

1.12. INSTAL·LACIÓ D'ELECTRICITAT.

Potència instal·lada per habitatge: 4.400 W.

Centralització de comptadors a plantes baixes. Muntants amb conductors SINTAMEX N de 3,5 x 50 mm. Instal·lació interior d'habitatges a base de cable Pirepol II de 4, 2,5 i 1 mm.² de secció. Empotrada, tub de plàstic semirrígid. Quadre de seguretat a base de interruptor magnetotèrmic i interruptor automàtic diferencial. Connexió a

1.13. INSTAL·LACIÓ DE GAS.

terra amb plaques de ferro galvanitzat de 1.000 x 500 x 3 mm.

Instal·lació de gas natural per cuina i calentador d'aigua.

1.14. CONDICIONAMENT AMBIENTAL: VENTILACIÓ, CALEFACCIÓ.

Ventilació de locals humits a base de conductes SHUNT.

1.15. INSTAL·LACIONS ESPECIALS.

Ascensors amb maniobra YAK, selectiva en baixades.

Instal·lació d'antenes col·lectives de TV.

GRUP: Gornal (Hospitalet de Llobregat).

57-B

ANY CONSTRUCCIÓ: 1972-76

PROMOCIÓ: Pública.

57-C

1. DESCRIPCIÓ.

TIPUS	B	C					
HABITATGES	80	192					
MÒDULS	5	24					
PLANTES	PB + 4	PB + 4					

1.1. FONAMENTACIÓ.

Per pilotatge.

1.2. ESTRUCTURA VERTICAL.

Pilars de formigó armat formant part de pòrtic a planta baixa.
Murs de càrrega de fàbrica de maó a la resta de plantes.

1.3. ESTRUCTURA HORITZONTAL.

Jàsseres de formigó armat amb cantell superior al del forjat, a planta baixa.

1.4. TANCAMENTS VERTICALS EXTERIORS. ELEMENTS EXTERIORS.

57-B

Murs de fàbrica de maó vist de 15 cm. de gruix, arrebossat pel trasdós, cambra d'aire i envà ceràmic enguixat. En els trams de càrrega, l'envà ceràmic és substituït per mur de maó buit de 15 cm. de gruix.

57-C

Fusteria d'alumini amb premarc de fusta.

Gelosia de formigó.

1.5. CONTACTE AMB TERRENY.

Locals comercials , vestíbul.

1.6. COBERTES.

Plana, a la catalana. Amb solera i tela asfàltica sobre envanets conillers independents del perímetre; possibilitat de ventilació de la cambra pel minvell perimetral.

1.7. TANCAMENTS VERTICALS INTERIORS.

Envans ceràmics de maó buit de 4 cm. agafats amb morter de C.P. 1:4. Enguixats.

Marc de la fusteria de fusta.

1.8. ACABATS INTERIORS ZONES SEQUES.

Paviments de terratzo , peces 30 x 30 cm. a l'interior de l'habitatge.

1.9. EQUIP DE BANY, CUINA, SAFAREIG. ACABATS INTERIORS ZONES HUMIDES.

1.10. SUBMINISTRAMENT D'AIGUA.

57-B

Tubs de ferro galvanitzat a instal.lació d'aigua freda i calenta, empotrats a l'obra, a l'interior del habitatge.

57-C

Sortida de comptadors amb plom i muntants de ferro galvanitzat.

Instal.lació de grup d'elevació.

Instal.lació de calentador a gas-natural, de 10 l.

1.11. EVACUACIÓ D'AIGUA.

Baixants de PVC TERRAIN.

Desguassos d'aparells sanitaris amb material de PVC TERRAIN.

1.12. INSTAL.LACIÓ D'ELECTRICITAT.

Potència instal.lada per habitatge: 4.400 W.

Centralització de comptadors a plantes baixes. Muntants amb conductors SINTAMEX N de 3,5 x 50 mm. Instal.lació interior d'habitatges a base de cable Pirepol II de 4, 2,5 i 1 mm² de secció. Empotrada, tub de plàstic semirrígid. Quadre de seguretat a base de interruptor magnetotèrmic i interuuptor automàtic diferencial. Connexió a terra amb plaques de ferro galvanitzat de 1.000 x 500 x 3 mm.

1.13. INSTAL.LACIÓ DE GAS.

Instal.lació de gas natural per cuina i calentador d'aigua.

1.14. CONDICIONAMENT AMBIENTAL: VENTILACIÓ, CALEFACCIÓ.

Ventilació de locals humits a base de conductes SHUNT.

1.15. INSTAL.LACIONS ESPECIALS.

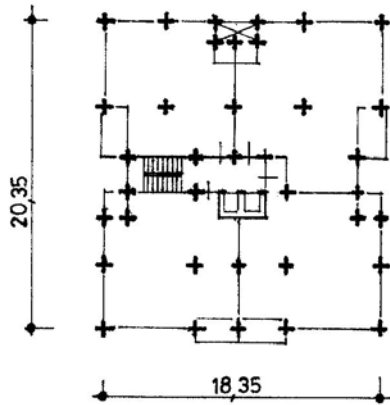
Ascensors amb maniobra YAK, selectiva en baixades.

Instal.alció d'antenes col.lectives de TV.

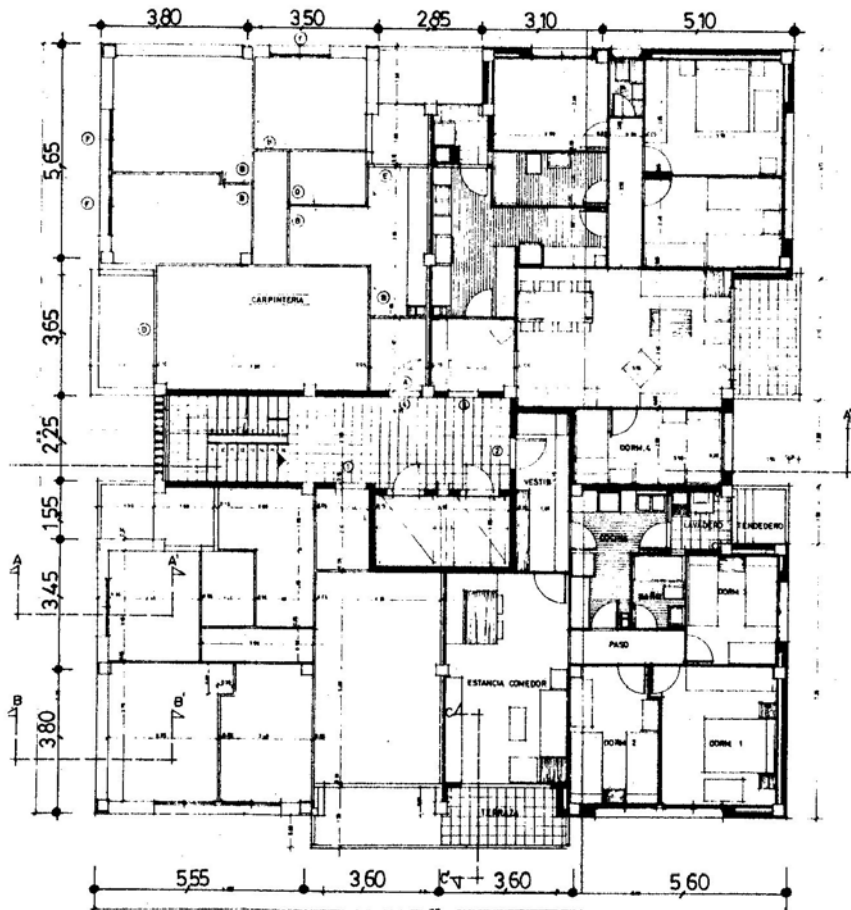
ANY CONSTRUCCIÓ: 1972-76

HABITATGES: 1.980

MÒDULS: 33



15
14
13
12
11
10
9
8
7
6
5
4
3
2
1
PB



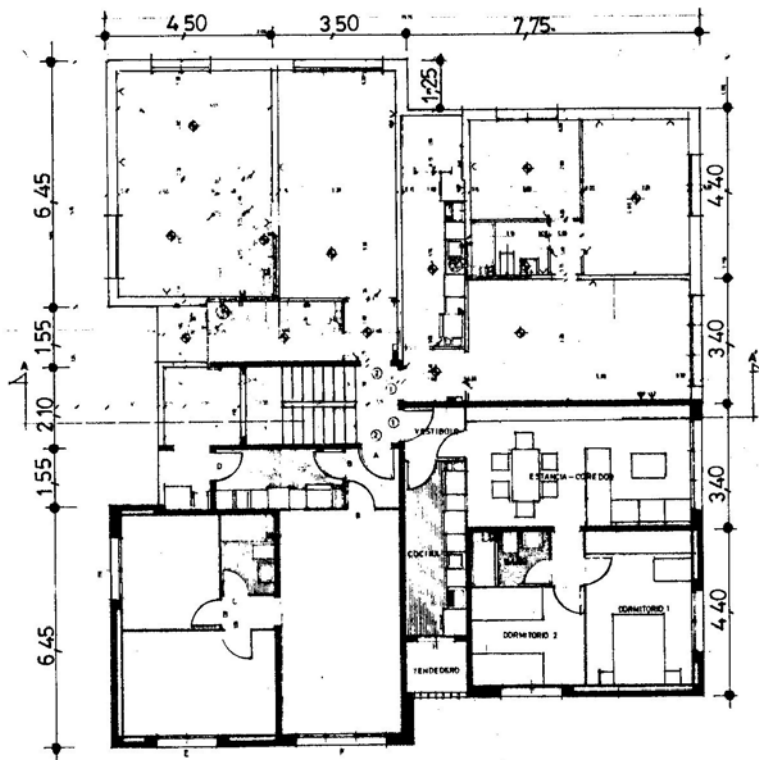
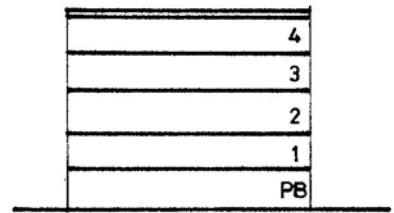
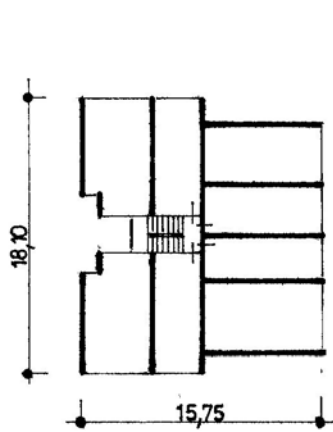
GRUP: Gornal (l'Hospitalet)

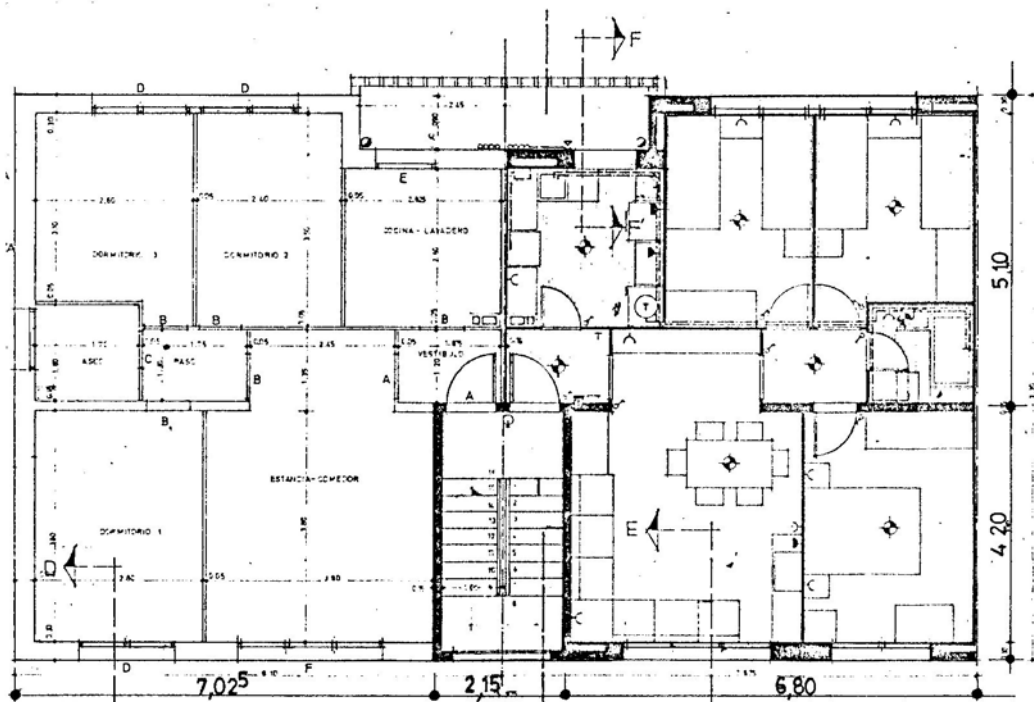
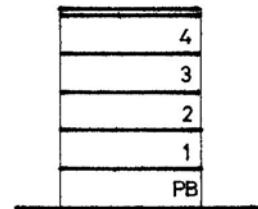
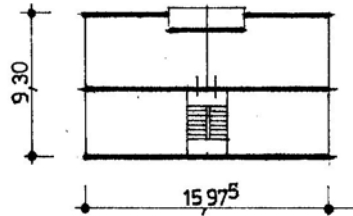
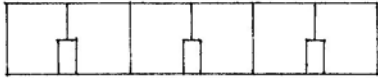
57 - B

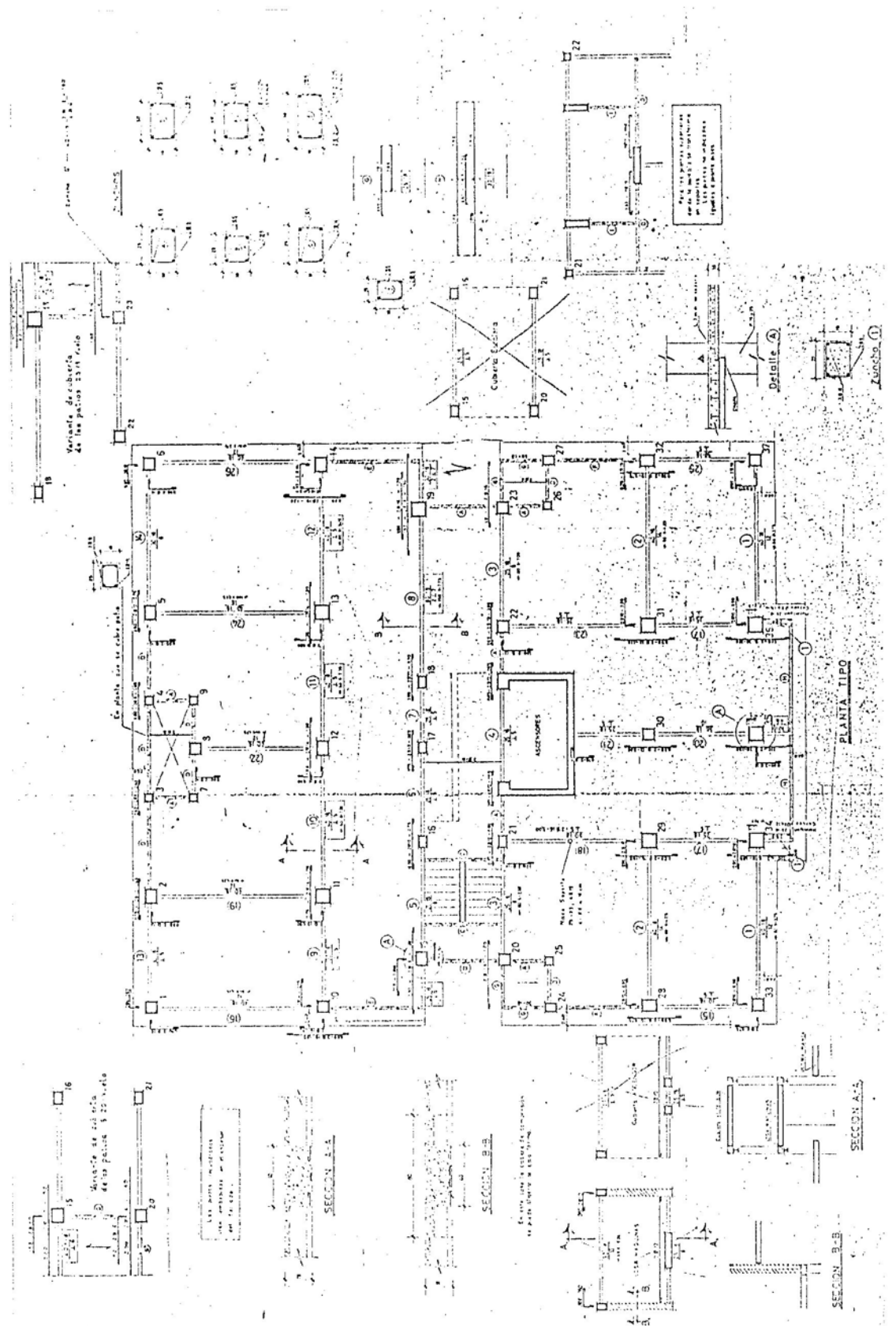
ANY CONSTRUCCIÓ: 1972-76

HABITATGES: 80

MÓDULS: 5

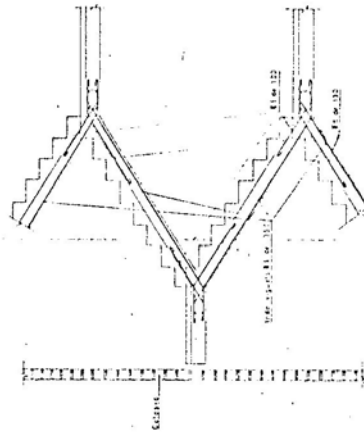






Grup Gornal - L'Hospitalet de Ll.

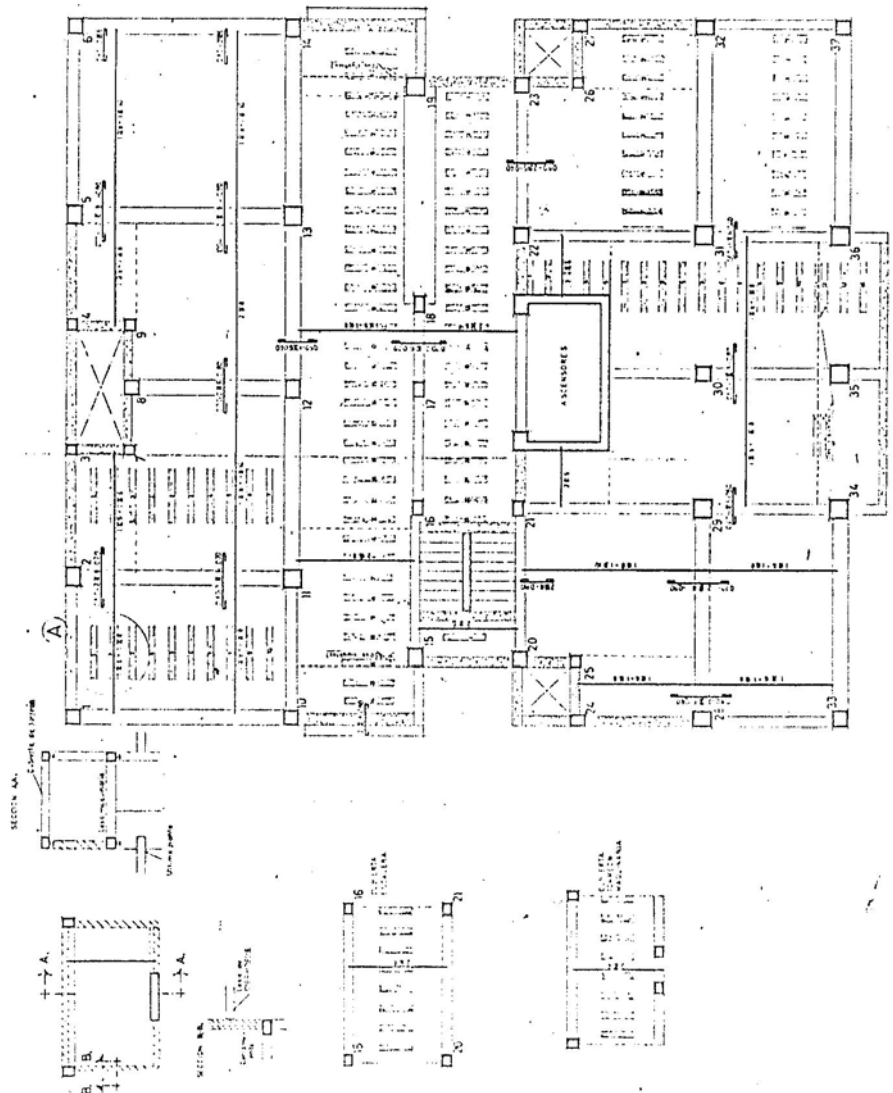
57-A / Planta tipus. Estructura horitzontal: jàsseres.



DELLSIE - ESC 125

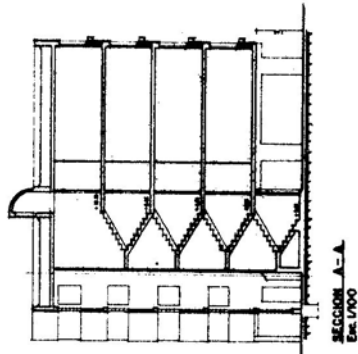
A) Detalle de losido

Material	Acero
Sección	IPB 200
Longitud	3,00 m
Superficie	9,00 m ²
Volumen	27,00 m ³
Peso	2700 kg
Coste	27000 €

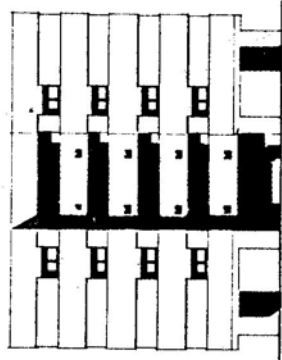


Grup Gornal - L'Hospitalet de Ll.

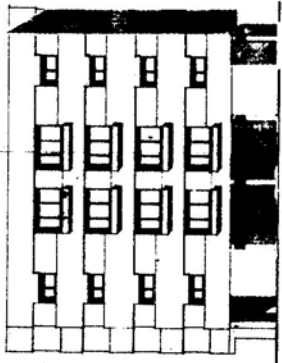
57-A / Planta tipus. Estructura horitzontal: forjats.



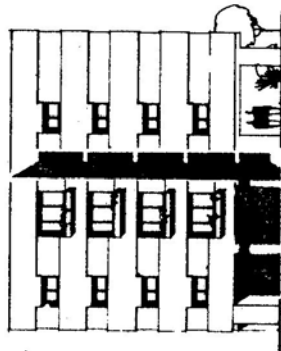
SECCION A-A
Esc. 1/100



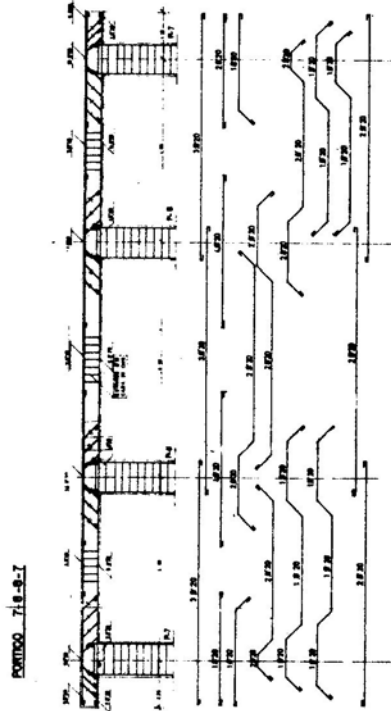
ALZADO NORTE
Esc. 1/100



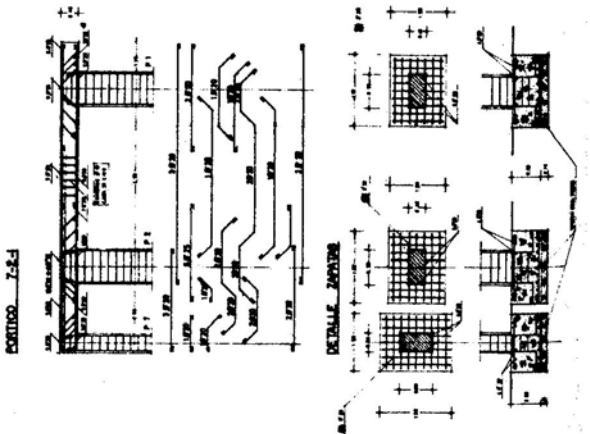
ALZADO SUR
Esc. 1/100



ALZADO OESTE
Esc. 1/100



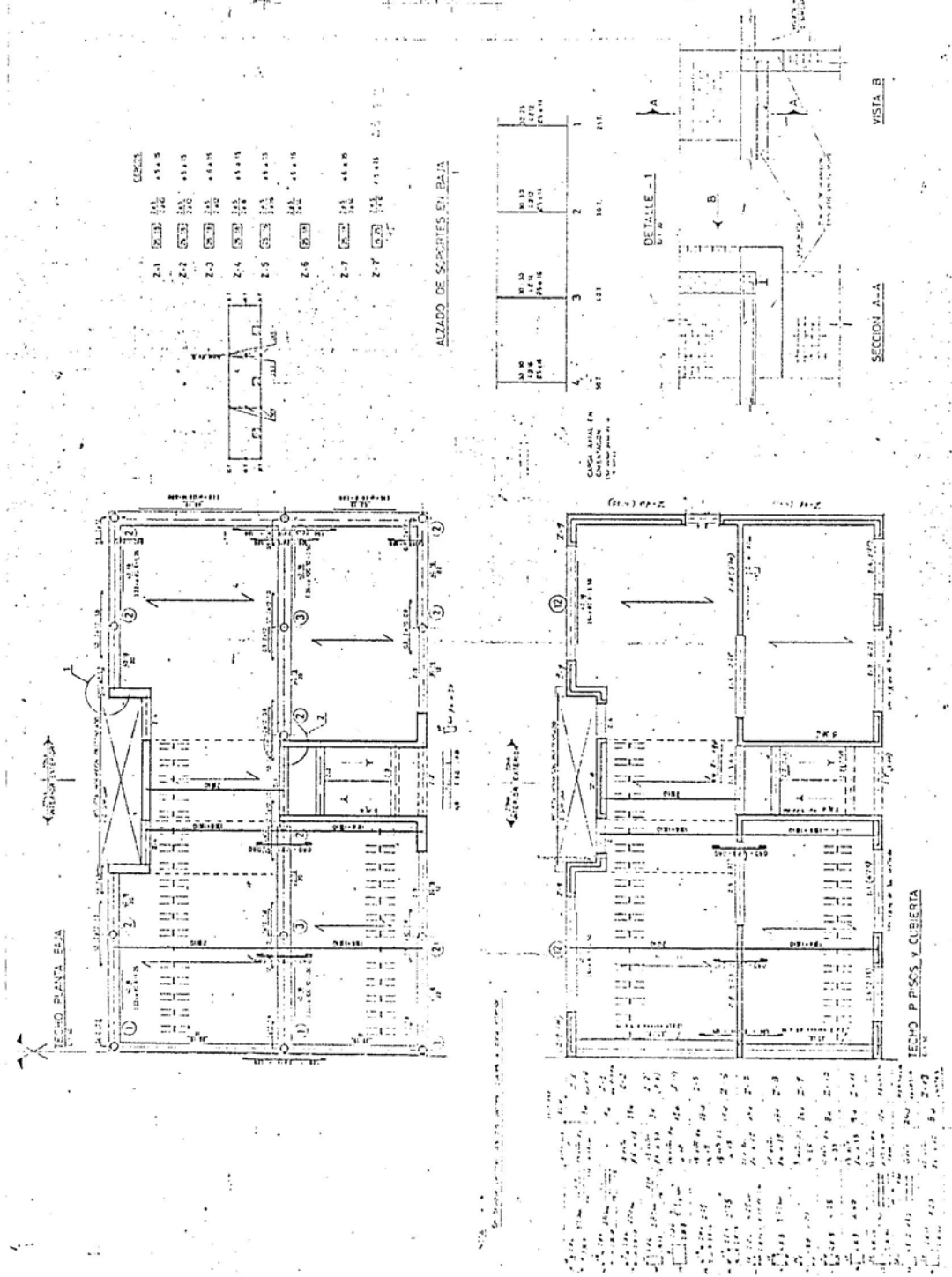
PORTICO 71.8-82.7



PORTICO 71.8-82.7

DETALLE ZAMBOR

NOTA:
 1. SECCION EN EL CASO DE SER CADA UNO DE LOS
 DEPARTAMENTOS DEL "1517" PARA EL CASO DE
 SER UNO A DIFERENCIAR DEL 1514



GRUP: Gornal (Hospitalet de Llobregat).

57-A

ANY CONSTRUCCIÓ: 1972-76

PROMOCIÓ: Pública.

57-B

57-C

4. NOTES.

5. FONTS D'INFORMACIÓ.

- Documents del Projecte d'execució de l'obra. Arxiu IPPV (D)
- Article a revista "Hogar y Arquitectura" nº 121 (1977) (B)



Grup Cañellas - Barcelona

GRUP: Canyellas (Barcelona).

58-A

ANY CONSTRUCCIÓ: 1973-74

PROMOCIÓ: Pública.

1. DESCRIPCIÓ.

TIPUS	A								
HABITATGES	545								
MÒDULS	17								
PLANTES	PB + 5								
	PB + 6								
	PB + 7								
	PB + 8								
	PB + 9								

1.1. FONAMENTACIÓ.

Per pilotatge.

1.2.

1.3. ESTRUCTURA.

Sistema a base d'encofrats túnel, tipus OUTINORD (Γ7).
Murs de càrrega a base de formigó armat, de 15 cm. de gruix.
Forjats a base de llosa massissa de formigó armat de 15 cm.
de cantell.

1.4. TANCAMENTS VERTICALS EXTERIORS. ELEMENTS EXTERIORS.

58-A

Panells prefabricats tipus sandwich, amb voreres "a la francesa", amb material d'aïllament intercalat i fusteria incorporada.

Planta de fabricació a peu d'obra.

1.5. CONTACTE AMB TERRENY.

No hi existeixen habitatges.

1.6. COBERTES.

Plana, calenta. A base de formigó cel.lular, làmina de plàstic (neopré o cautxú-butí) i emugrava.

1.7. TANCAMENTS VERTICALS INTERIORS.

Envans de plaques de guix TABICSA en un 25%.

Envans de cartró-guix CYPROC en un 25%.

Envans ceràmics tradicionals en un 50%.

1.8. ACABATS INTERIORS ZONES SEQUES.

1.9. EQUIP DE BANY, CUINA, SAFAREIG. ACABATS INTERIORS ZONES HUMIDES.

1.10. SUBMINISTRAMENT D'AIGUA.

58-A

Tubs de ferro galvanitzat.

Bloc tècnic premuntat. Aigua freda i calenta.

1.11. EVACUACIÓ D'AIGUA.

Baixants i claveguerons de PVC.

1.12. INSTAL·LACIÓ D'ELECTRICITAT.

1.13. INSTAL·LACIÓ DE GAS.

No n'existeix d'origen.

1.14. CONDICIONAMENT AMBIENTAL: VENTILACIÓ, CALEFACCIÓ.

Instal·lació de calefacció elèctrica.

1.15. INSTAL·LACIONS ESPECIALS.

GRUP: Canyellas (Barcelona). 58-B

ANY CONSTRUCCIÓ: 1973-74 PROMOCIÓ: Pública.

1. DESCRIPCIÓ.

TIPUS	B								
HABITATGES	768								
MÒDULS	16								
PLANTES	PB + 10 PB + 14								

- 1.2. ESTRUCTURA VERTICAL.
- 1.3. ESTRUCTURA HORITZONTAL.

Sistema d'encofrats túnel, tipus HUNNEBECK.

- 1.5. CONTACTE AMB TERRENY.

Porxos i locals comercials.

- 1.6. COBERTES.

Inclinades. A base de plaques de fibrociment, color negre, subjectades a estructura metàl.lica.

GRUP: Canyellas (Barcelona).

58-C

ANY CONSTRUCCIÓ: 1973-74

PROMOCIÓ: Pública.

1. DESCRIPCIÓ.

TIPUS	C						
HABITATGES	488						
MÒDULS	16						
PLANTES	PB + 7 PB + 8 PB + 9 PB + 10						

1.1. FONAMENTACIÓ.

1.2. ESTRUCTURA VERTICAL.

Sistema de encofrats túnel, tipus HUNNEBECH.

1.3. ESTRUCTURA HORITZONTAL.

Sistema d'encofrats túnel, tipus HUNNEBECH.

1.4. TANCAMENTS VERTICALS EXTERIORS. ELEMENTS EXTERIORS.

58-C

Murs de fàbrica de maó buit (totxana) de 15 cm. de gruix, cambra d'aire i envà ceràmic, a les plantes inferiors, i panells prefabricats de formigó a les plantes superiors.

1.5. CONTACTE AMB TERRENY.

Locals comercials i porxos.

1.6. COBERTES.

Plana, calenta. A base de formigó cel.lular, tela asfàltica i solera de rajola.

1.7. TANCAMENTS VERTICALS INTERIORS.

Envans ceràmics.

1.8. ACABATS INTERIORS ZONES SEQUES.

1.9. EQUIP DE BANY, CUINA, SAFAREIG. ACABATS INTERIORS ZONES HUMIDES.

1.10. SUBMINISTRAMENT D'AIGUA.

58-C

Instal.lació d'aigua freda i calenta. Caldera mixta de gas.

1.11. EVACUACIÓ D'AIGUA.

1.12. INSTAL.LACIÓ D'ELECTRICITAT.

1.13. INSTAL.LACIÓ DE GAS.

Existeix instal.lació d'origen.

1.14. CONDICIONAMENT AMBIENTAL: VENTILACIÓ, CALEFACCIÓ.

Existeix instal.lació de calefacció per radiadors d'aigua.

1.15. INSTAL.LACIONS ESPECIALS.

GRUP: Canyellas (Barcelona).

58-D

ANY CONSTRUCCIÓ: 1973-74

PROMOCIÓ: Pública.

1. DESCRIPCIÓ.

TIPUS	D								
HABITATGES	600								
MÒDULS	15								
PLANTES	PB + 10								

1.1. FONAMENTACIÓ.

1.2.

1.3. ESTRUCTURA.

Pilars de formigó armat.

Forjats a base de jàsseres planes, biguetes semirresistants i revoltos prefabricats ceràmics.

1.4. TANCAMENTS VERTICALS EXTERIORS. ELEMENTS EXTERIORS.

58-D

Murs d'obra de fàbrica de maó, cambra d'aire i envà.

Fusteria de fusta. Gelosia de peces de formigó.

1.5. CONTACTE AMB TERRENY.

Porxos o locals comercials.

1.6. COBERTES.

Inclinada. A base de plaques de fibrociment.

1.7. TANCAMENTS VERTICALS INTERIORS.

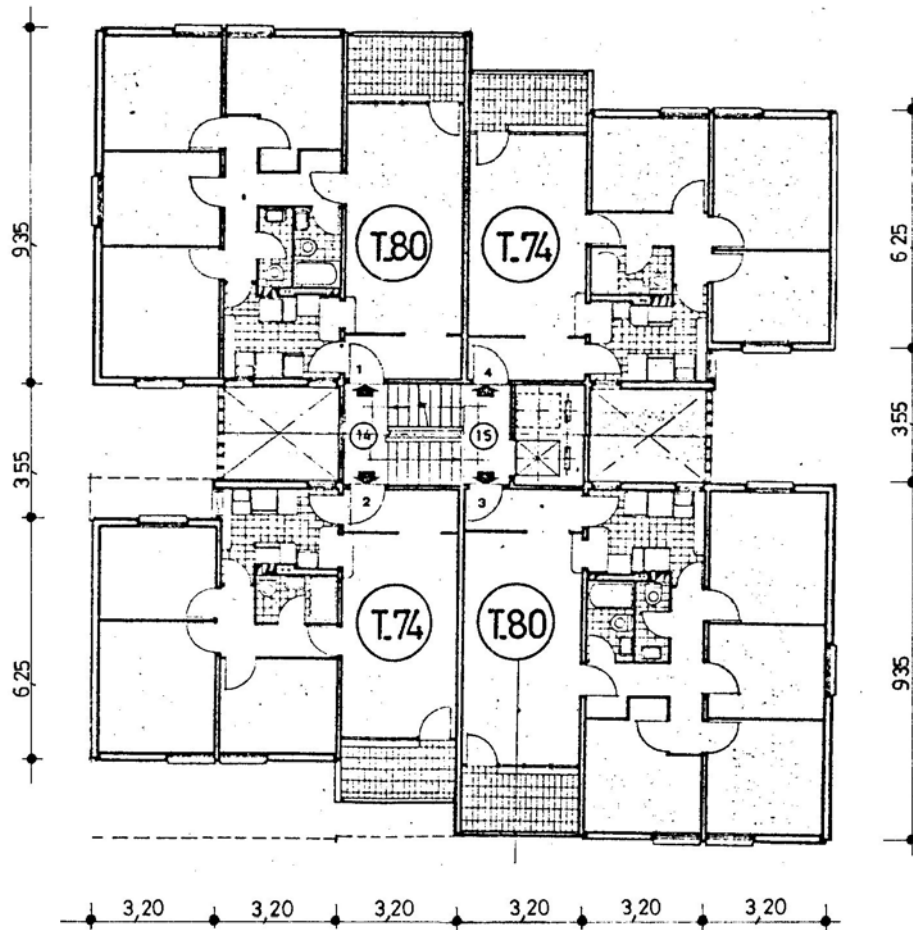
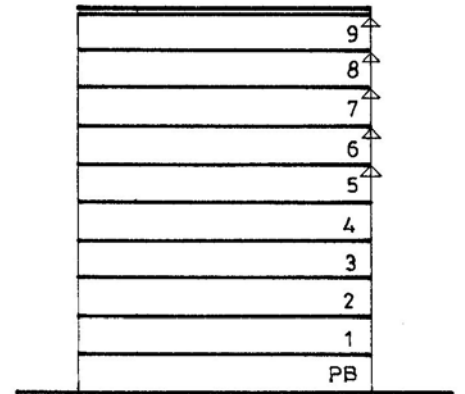
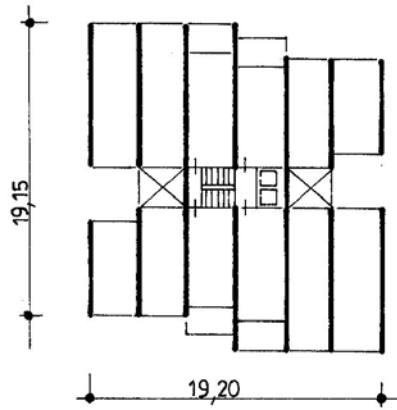
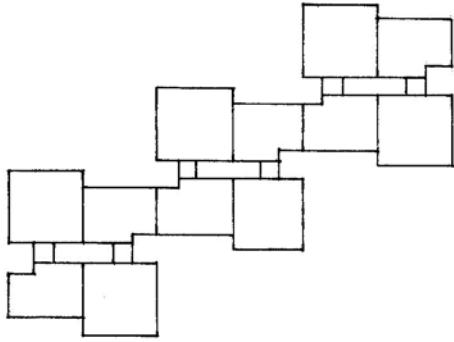
1.8. ACABATS INTERIORS ZONES SEQUES.

1.9. EQUIP DE BANY, CUINA, SAFAREIG. ACABATS INTERIORS ZONES HUMIDES.

ANY CONSTRUCCIÓ: 1973-74

HABITATGES: 545

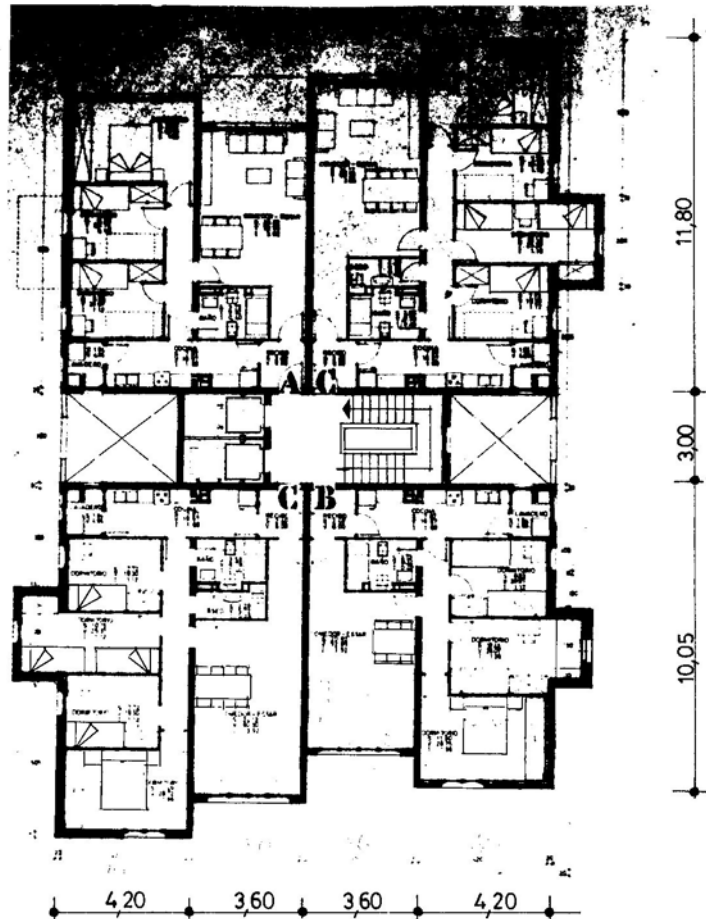
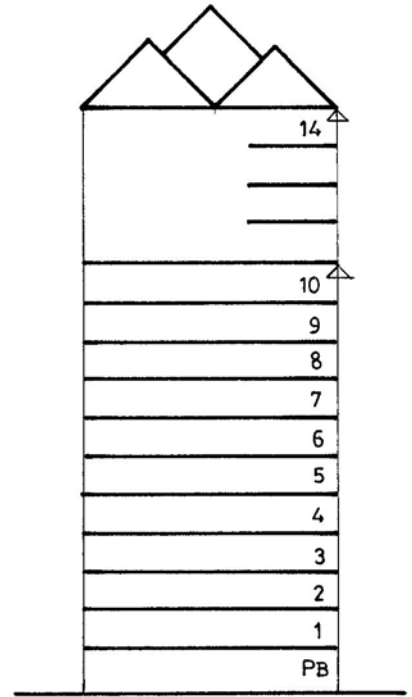
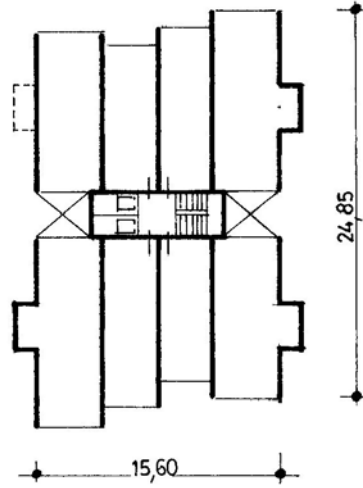
MÒDULS: 17



ANY CONSTRUCCIÓ: 1973-74

HABITATGES: 768

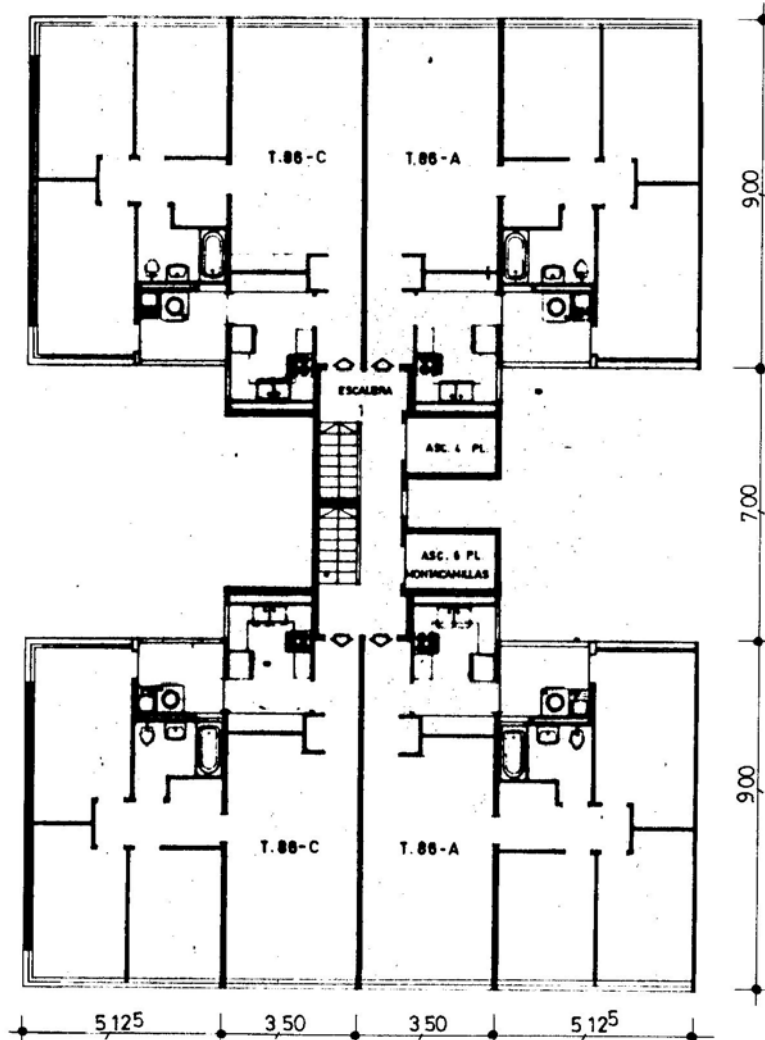
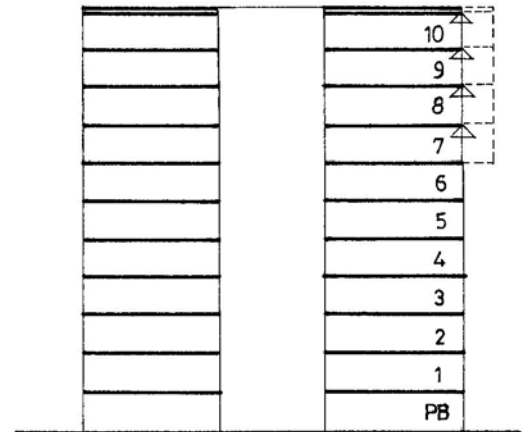
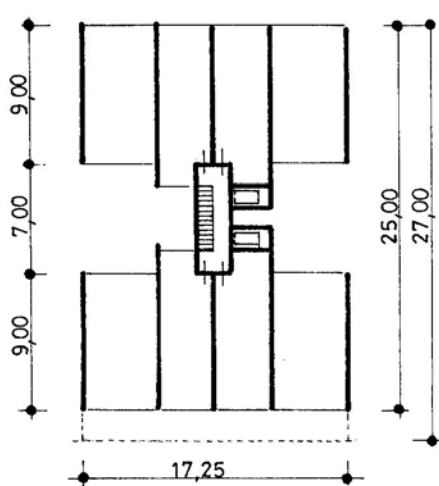
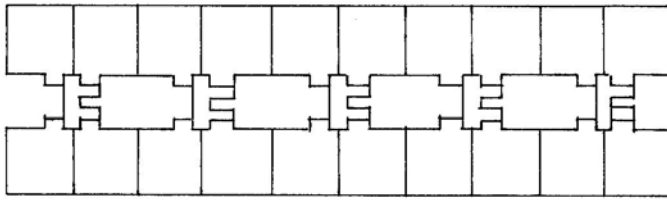
MODULS: 16



ANY CONSTRUCCIÓ: 1973-74

HABITATGES: 488

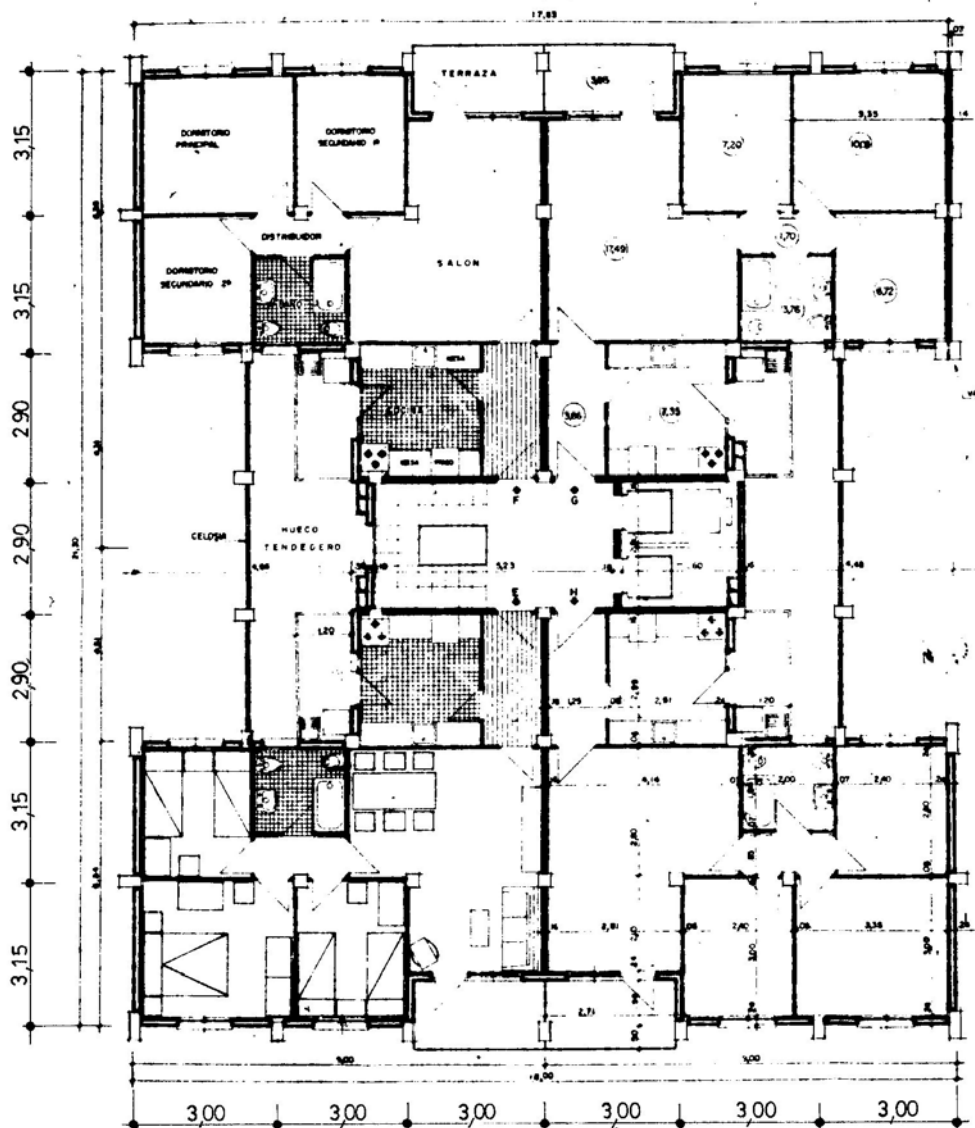
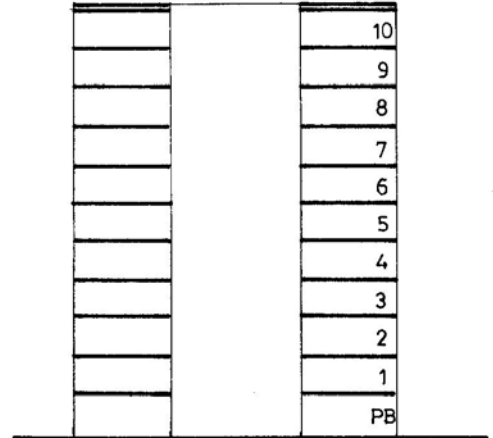
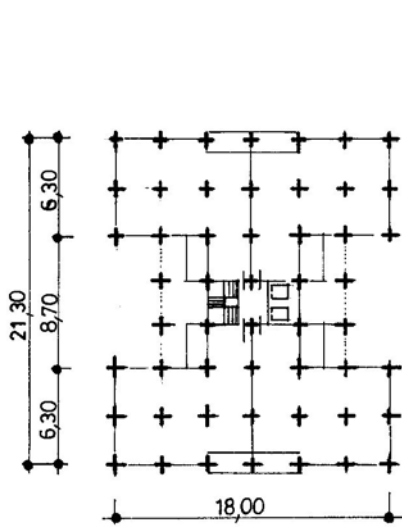
MÒDULS: 16



ANY CONSTRUCCIÓ: 1973-74

HABITATGES: 600

MÒDULS: 15



GRUP: Canyellas (Barcelona).

58-A

ANY CONSTRUCCIÓ: 1973-74 PROMOCIÓ: Pública.

2. COMPORTAMENT:

2.1. FONAMENTACIÓ.

2.2. ESTRUCTURA VERTICAL.

2.3. ESTRUCTURA HORITZONTAL.

Fisures importants en els envans de SUPERMAON amb peces atracades als sostres, produïdes per deformacions de fluència dels forjats a base de lloses de formigó armat.

2.4. TANCAMENTS EXTERIORS VERTICALS. ACABATS EXTERIORS.

Humitats de condensació molt generalitzades i localitzades preferentment en els ponts tèrmics dels panells de les façanes (en les voreres "a la francesa").

Falles d'estanquitat als junts verticals.

2.5. CONTACTE AMB TERRENY.

58-A

2.6. COBERTES.

Falles d'estanquitat localitzades.

2.7. TANCAMENTS VERTICALS INTERIORS.

2.8. ACABATS INTERIORS ZONES SEQUES.

2.9. EQUIPS DE BANY, CUINA, SAFAREIG. ACABATS INTERIORS ZONES HUMIDES.

2. 10. SUBMINISTRAMENT D'AIGUA.

58-A

Gotes per fuites a les canonades dels blocs tècnics.

2.11. EVACUACIÓ D'AIGUA.

2.12. INSTAL·LACIÓ D'ELECTRICITAT.

2.13. INSTAL·LACIÓ DE GAS.

2.14. CONDICIONAMENT AMBIENTAL: VENTILACIÓ, CALEFACCIÓ.

2.15. INSTAL·LACIONS ESPECIALS.

GRUP: Canyellas (Barcelona).

58-B

ANY CONSTRUCCIÓ: 1973-74

PROMOCIÓ: Pública.

2. COMPORTAMENT.

En general coincideix amb el comportament del tipus A, amb les següents especificacions:

- Problemes importants d'estanquitat a les cobertes a base de fibrociment, per trencaments de plaques originats per pedregades i per defectes de subjecció. Per altra part, l'execució del canaló perimetral és deficient.

GRUP: Canyellas (Barcelona).

58-C

ANY CONSTRUCCIÓ: 1973-74

PROMOCIÓ: Pública.

2. COMPORTAMENT.

Estructura.-

Fisures importants en els envans de SUPERMAON amb peces atracades als sostres, produïdes per deformacions de fluència dels forjats a base de lloses de formigó armat.

Tancaments ext. verticals.-

Humitats de condensació molt generalitzades i localitzades preferentment en els ponts tèrmics dels panells de les façanes.

Falles d'estanquitat en els junts verticals.

Humitats de condensació als testers, en el pont tèrmic tancament-forjat.

Cobertes.-

Problemes generalitzats de manca d'estanquitat.

GRUP: Canyellas (Barcelona).

58-A

ANY CONSTRUCCIÓ: 1973-74

PROMOCIÓ: Pública.

58-B

58-C

58-D

4. NOTES.

- El polígon s'ubica als terrenys d'una antiga bòvila. Això, en part, obliga a modificar en un grau important la topografia del terreny original.
 - El repartiment del projecte entre 4 equips tècnics no obeieix als principis lògics que caldria esperar, en considerar el sistema constructiu industrialitzat que s'adopta en 3 dels 4 projectes: l'enco-frat-túnel.
 - Els mitjans auxiliars utilitzats pel FOC (tipus B i C) foren:
 - 2 grúes de 120 T.m.
 - 2 grúes de 180 T.m.
- Es tracta, probablement, de les més potents utilitzades en aquells moments a Catalunya.

5. FONTS D'INFORMACIÓ.

- Plànols dels projectes d'execució de l'obra dels sectors realitzats pels equips L-35 i BCG. (D)
- Entrevistes amb J. C. Cardenal, de BCG i amb J. Galán, de L-35, arqtes. (D)
- Entrevista amb J. M. Pera Pardinás, aparellador, encarregat de les obres de reparació pel PMHB. (D)
- Entrevista amb J. Pascual, tècnic de l'empresa FOC. (D)