

Arquitectura de  
Ludwig Mies van der Rohe i Lilly Reich  
a l'Exposició Internacional  
de Barcelona de 1929

09.18  
Olga Felip Ordís



## 2.2 Palau de Comunicacions

2.2.1 — El Palau

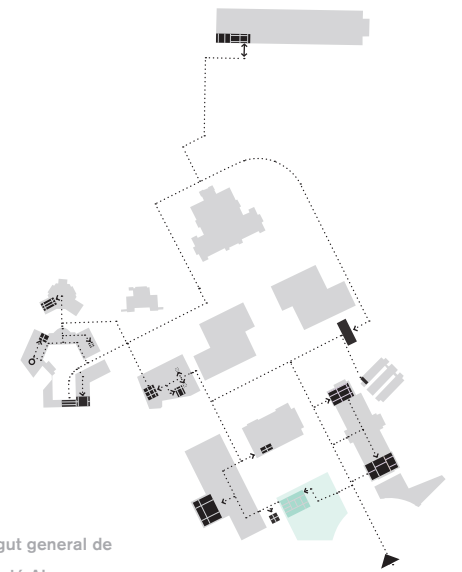
2.2.2 — Espais d'exposició

2.2.3 — Exposicions

C — Comunicació i Transport



01 | Palau de Comunicacions  
Obra dels arquitectes Félix de Azúa  
i Adolf Florensa



02 | Plànol del recorregut general de  
la Secció Alemanya.  
*Dibuix de l'autora*

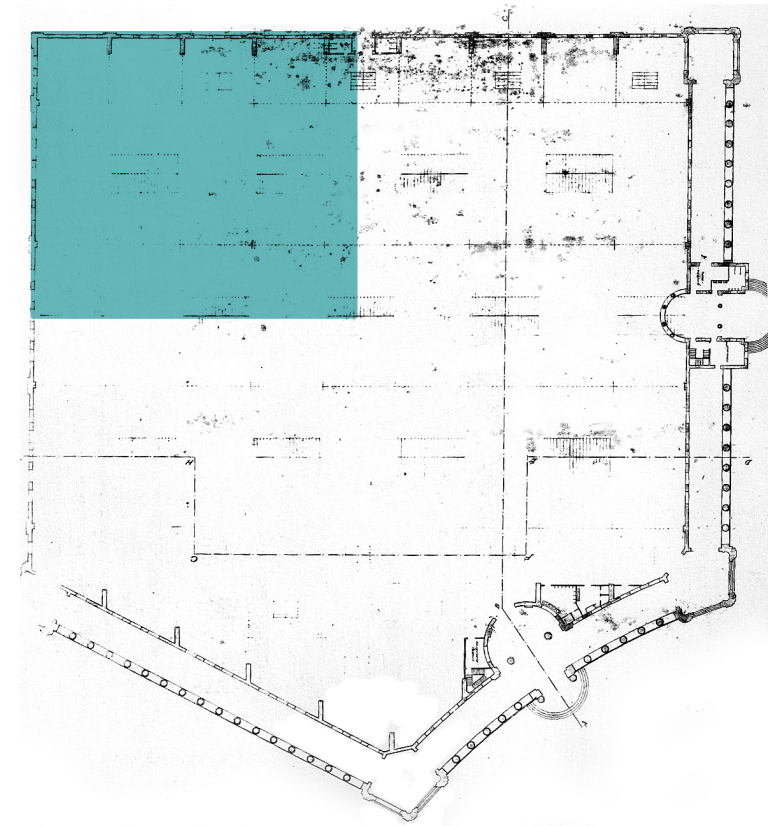
## 2.2.1 El Palau

Obra dels arquitectes Alfons Florensa i Fèlix d'Azúa l'any 1928 i amb una extensió de 16.200 m<sup>2</sup>, es situa a prop de l'entrada principal de l'exposició a l'Avinguda Reina Maria Cristina.

És possible accedir-hi des de la Galeria de Columnes de l'hemicicle d'entrada al certamen, des dels Jardins de la Torre de Llum i des de la plaça Univers.

En el seu interior, una gran nau de cinc trams reuneix tot el material relatiu a ferrocarrils i tramvies, automòbils i transport fluvial i marítim.

Els països que exposen al Palau durant l'Exposició Internacional de Barcelona de 1929 són: Alemanya, Àustria, França, Itàlia, i Suïssa.



### 01 | Palau de Comunicacions

Arxiu Històric del Col·legi d'Arquitectes de Catalunya, AHCOAC

## 2.2.2 Espais d'exposició

En el recorregut general de la Secció Alemanya, el Palau de Comunicacions i Transports es visita després de l'Exposició de la Metal·lúrgia, Energia i Força Motriu. S'hi accedeix per l'avinguda principal Reina Maria Cristina.

La secció Alemanya es col·loca en un punt estratègic del Palau, al fons a la dreta seguint l'eix del passadís central. Amb aquesta posició el visitant veu la mostra des de l'accés però és obligat a recórrer l'espai inicial d'entrada per arribar-hi ceremoniosament.

Un cop vista l'exposició, un accés independent per un passatge cobert amb una porxada i tangent a la plaça Univers permet seguir el recorregut oficial. Aquest mateix passatge uneix el Palau de Comunicacions i Transports, el Palau d'Art Tèxtil i el Pavelló de Subministrament Elèctric Alemany.

01 | Palau de Comunicacions i Transports  
Catàleg Oficial de la Secció Alemanya  
*Arxiu Històric de la Ciutat de Barcelona, AHCB*

02 | Palau de Comunicacions i Transports  
Esquema d'ubicació de les zones d'exposició  
*Dibuix de l'autora*

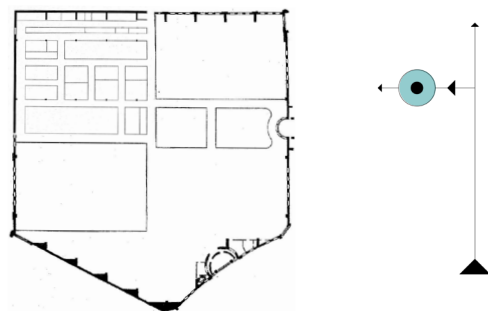
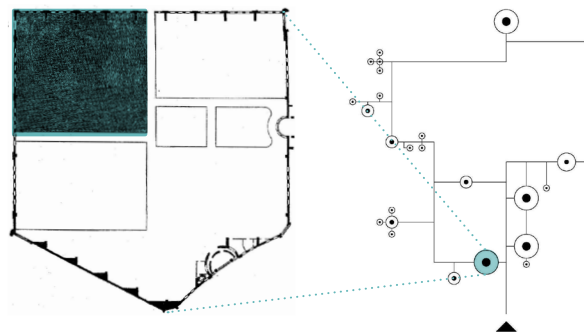
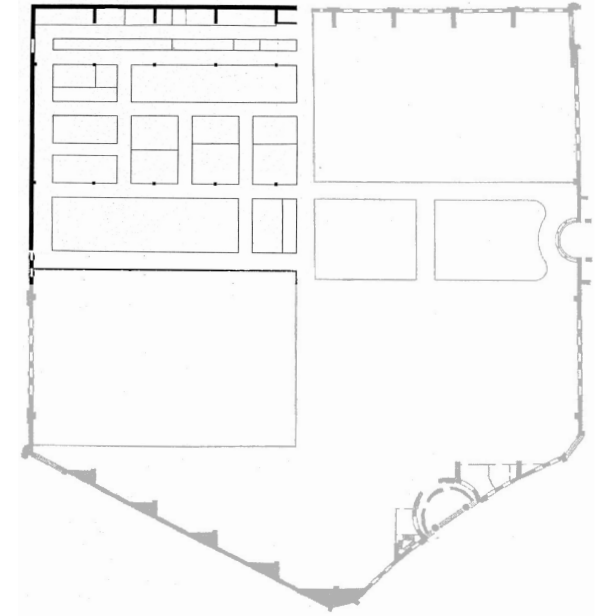
03 | Palau de Comunicacions i Transports  
Recomposició a partir dels plànols del Catàleg Oficial de la Secció Alemanya  
*Dibuix de l'autora*

04 | Palau de Comunicacions i Transports  
Esquema de circulació dins el Palau  
*Dibuix de l'autora*

A la carta del 3 de juliol de 1928 dirigida al Dr. E. W. Maiwald, el president del Comitè Executiu de l'Exposició Internacional de Barcelona comunica que es reserven 3.000m<sup>2</sup> del Palau de Comunicacions i Transports per a la Secció Alemanya.

En el Conveni del 26 de setembre de 1928, el Comitè Executiu de l'Exposició Internacional de Barcelona confirma l'assignació.

Finalment, la secció Alemanya dedicada al Transport i comunicacions s'exposa en una superfície aproximada de 3.200 m<sup>2</sup> (veure diagrama 01).



01 | Palau de Comunicacions i Transports  
Recomposició a partir dels plànols del Catàleg Oficial de la Secció Alemanya  
*Collage de l'autora*

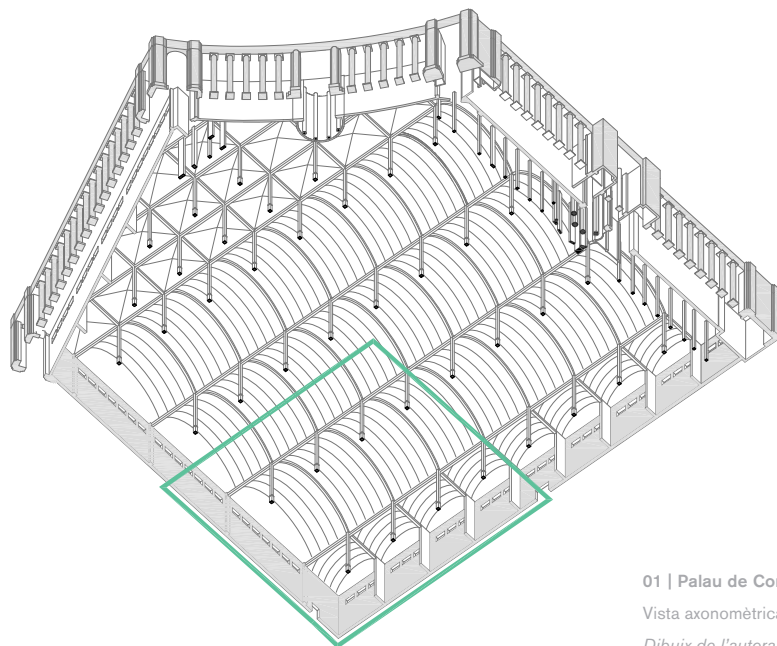
### 2.2.3 Exposicions

La secció Alemanya al Palau de Comunicacions i Transports acull quatre exposicions en un únic espai de 3.200m<sup>2</sup>: Automòbils, Motocicletes i Equips per a Automòbils; Construccions Navals i Mitjans de Comunicació; Eines i Instal·lacions per a Sondejos; i finalment, Comunicacions Aèries.

#### C | Exposició de Transports

El espai que s'acullen no mostren cap tret diferenciador entre ells excepte les diverses escales dels objectes exposats.

L'execució segueix l'estratègia de la *marca* s'emfatitza en l'estructura original del Palau per insistir en la monumentalitat de la força motriu generadora (veure 1.2 p.46).



#### 01 | Palau de Comunicacions

Vista axonòmica zenital del Palau

*Dibuix de l'autora*

#### C.

Comunicacions i Transports

C.01 — Material d'exposició

C.02 — Documents d'arxiu

C.03 — Sistema

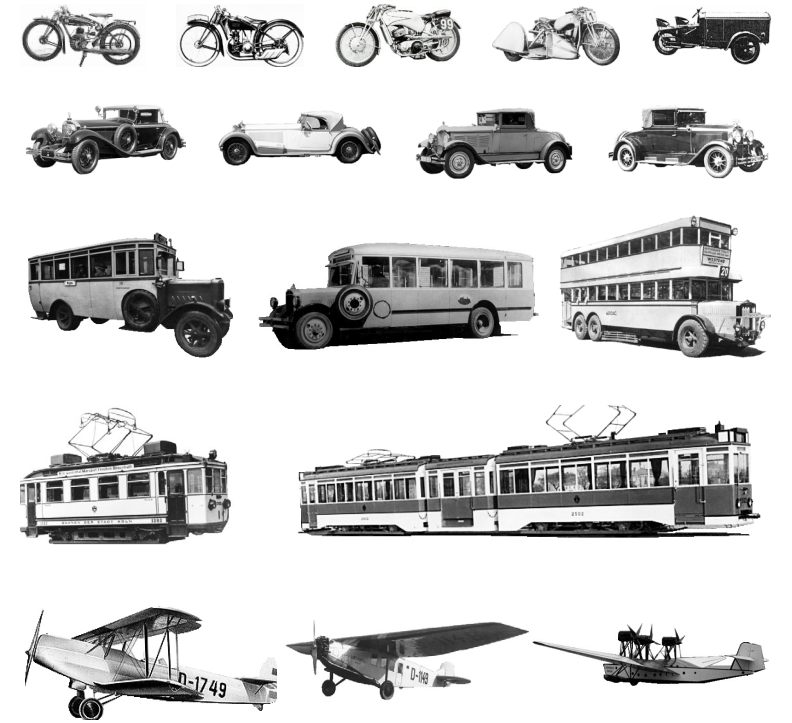
C.04 — Tècnica

## C.01 Material d'exposició

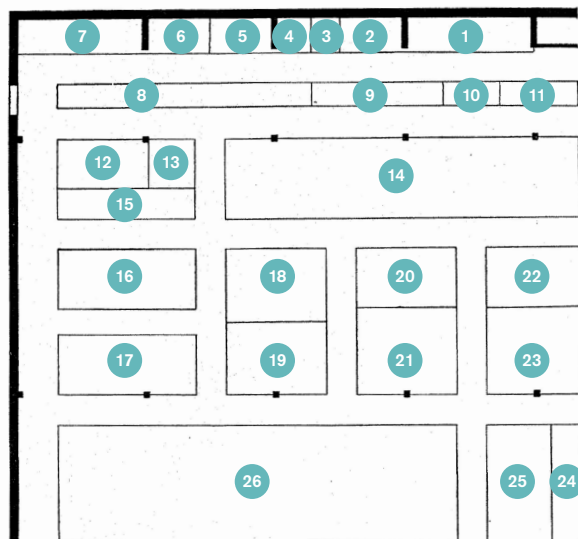
L'exposició compta amb mostres molt diverses dins el sector del transport. Es pot dir que un dels criteris que distribueix l'espai és la mida del material exposat.

A l'exposició es troba des d'avions a locomotores o tramvies, òmnibus, autobusos, cotxes, limusines, motos, remolcs, etc. També bugies, magnetos, dinamos, quadres de distribució, fars, botzines, rodes, motors d'arrancada, eines de posició, frens, dispositius de tracció, entre d'altres.

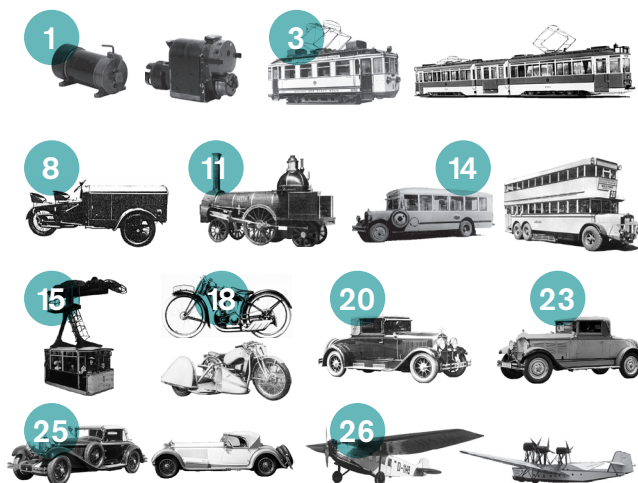
Una trentena d'empreses participen a la mostra. En destaquen noms tals com Junkers-Werke, Adam Opel Aktiengesellschaft, Daimler-Benz Aktiengesellschaft o Automobilwerke H.büssing Aktiengesellschaft.



- 01 | 02 | 03 | 04 | Motocicletes DKW \_ ZSCHOPAUER MOTORENWERKE J. S.RASMUSSEN A.G.
- 05 | Carro d'entrega\_ DEUTSCHE INDUSTRIE-WERKE AKTIENGESELLSCHAFT
- 06 | 07 | Cabriolet\_ DAIMLER-BENZ AKTIENGESELLSCHAFT
- 08 | Cabriolet\_ ADAM OPEL AKTIENGESELLSCHAFT
- 09 | Cabriolet\_ HORCHWERKE AKTIENGESELLSCHAFT
- 10 | 11 | 12 | Òmnibus\_ AUTOMOBILWERKE H.BÜSSING AKTIENGESELLSCHAFT
- 13 | 14 | Tramvia\_ VEREINIGTE WESTDEUTSCHE WAGGONFABRIKEN A.G.
- 15 | Aeroplans "Albatros"\_ ALBATROS FLUGZEUGWERKE G.M.B.H
- 16 | Aeroplà\_ FOCKE-WULF FLUGZEUGBAU A.G.
- 17 | Hidroavió\_ ROHRBACH METALLFLUGZEUGBAU G.M.B.H



Llistat d'industrials i descripció dels objectes exposats segons l'edició final del Catàleg Oficial de la Secció Alemanya.



● **Exposició de Comunicacions i Transports:**

**1. ROBERT BOSCH A.-G.**

*Bugies, bobines, distribuïdors, neteja-parabrises...*

**2. AERO MOTOR U.**

**AUTO-ZUBEHÖR A.-G.**

*Accessoris electro-tècnics per automòbils*

**3-4. VEREINIGTE WESTDEUTSCHE WAGGONFABRIKEN A.G.**

*Model d'un tramvia de construcció moderna amb dobla remolc*

**5. ERSTE AUTOMATISCHE GUSSSTAHLKUGELFABRIK VORM. FRIEDERICH FISCHER**

*Rodes per automòbils i trens.*

**6. "RINGFEDER" G.M.B.H**

*Arandeles elàstiques, amortidors...*

**7. R. STOCK & CO.,**

**SPIRALBOHRER-, WERKZEUG-UND MASCHINENFABRIK A.G.**

*Eines de precisió: broques, serres...*

**8. DEUTSCHE INDUSTRIE-WERKE AKTIENGESELLSCHAFT**

*Motocicletes i carros d'entrega*

**9. BAYERISCHE MOTOREN WERKE A.G.**

*Motocicletes i els seus complements*

**10. JOHANN ROCKINGER**

*Remolcs i pneumàtics*

**11. A. BORSIG G.M.B.H**

*Locomotores per a mines de carbó*

**12. BERGISCHE STAHL-INDUSTRIE**

*Frens, amortiguadors...*

**13. MASCHINEN UND BOHRGERÄTEFABRIK ALFRED WIRTH & C.O.**

*Perforadores i grues*

**14. AUTOMOBILWERKE H.BÜSSING**

**AKTIENGESELLSCHAFT**

*Xassis i òmnibusos*

**14. WAGGON-FABRIK AKTIENGESELLSCHAFT**

*Òmnibusos de luxe*

**15. ADOLF BLEICHERT & CO., PERSONEN-DRAHTSEILBAHNBAU G.M.B.H**

*Funicular aeri*

**16. ADOLF BLEICHERT & CO**

*Bicable aeri, grua de cable, i*

*excavadora funicular*

**17. FRIED. KRUPP GERMANIAWERFT**

**AKTIENGESELLSCHAFT**

*Vaixell de càrrega, iots de luxe...*

**18. ZSCHOPAUER MOTORENWERKE**

**J. S. RASMUSSEN A.G.**

*Motors de dos temps per varis vehicles*

**19. GEBR. REICHSTEIN**

**BRENNABOR-WERKE**

*Limusines amb conducció interior*

**20. HORCHWERKE**

**AKTIENGESELLSCHAFT**

*Limusines, cabriolés.*

**20. FRITZ SCHULZ JUN.**

**AKTIENGESELLSCHAFT**

*Llustre per a carrosseries*

**20. M. WALLENHORST,**

**IRRIGA-PUMPENFABRIK**

*Bomba hidràulica d'alta pressió.*

**21. N.A.G.NATIONALE AUTOMOBIL-**

**GESELLSCHAFT AKTIENGESELLSCHAFT**

*Limusina, òmnibus i camió*

**22. STOEWER-WERKE**

**AKTIENGESELLSCHAFT VORMALS**

**GEBRÜDER STOEWER**

*Limusines*

**23. ADAM OPEL AKTIENGESELLSCHAFT**

*Cabriolés, limusines...*

**24. REICHSVORBAND DER**

**AUTOMOBILINDUSTRIE E.V.**

*Indicacions de fonts de producció*

*d'automòbils i equip*

**25. DAIMLER-BENZ AKTIENGESELLSCHAFT**

*Cabriolés i xassissos*

**26. ALBATROS FLUGZEUGWERKE G.M.B.H**

*Aeroplans "Albatros"*

**26. ARADO HANDELS G.M.B.H**

*Aeroplans i arcbotants*

**26. BAYERISCHE FLUGZEUGWERKE A.-G.**

*Avió comercial*

**26. DEUTSCHE GESELLSCHAFT FÜR**

**PHOTO-GRAMMETRIE**

*Fotografies aèries, plànols...*

**26. DEUTSCHE LUFT HANSA A.G.**

*Mapes de la xarxa europea de comunicacions aèries, estadístiques...*

**26. DORNIER METALLBAUTEN G.M.B.H**

*Models d'aeroplans*

**26. FOCKE-WULF FLUGZEUGBAU A.G.**

*Models d'aeroplans comercials*

**26. JUNKERS-WERKE**

*Model de coberta de làmines, i models de motor "Junkers"*

**26. HAW-PROPELLERBAU G.M.B.H**

*Hèlix de metall "Haw"*

**26. HUGO HEINE, PROPELLERWERK**

*Propulsor aeri*

**26. ERNST HEINKEL**

**FLUGZEUGWERKE G.M.B.H**

*Fotografies d'aeroplans "Heinkel"*

**26. LEICHTFLUGZEUGBAU KLEMM**

**G.M.B.H**

*Avioneta "Klemm"*

**26. RAAB-KATZENSTEIN**

**FLUGZEUGWERK G.M.B.H**

*Models d'aeroplans.*

**26. ROHRBACH METALLFLUGZEUGBAU**

**G.M.B.H**

*Models d'hidroavions*

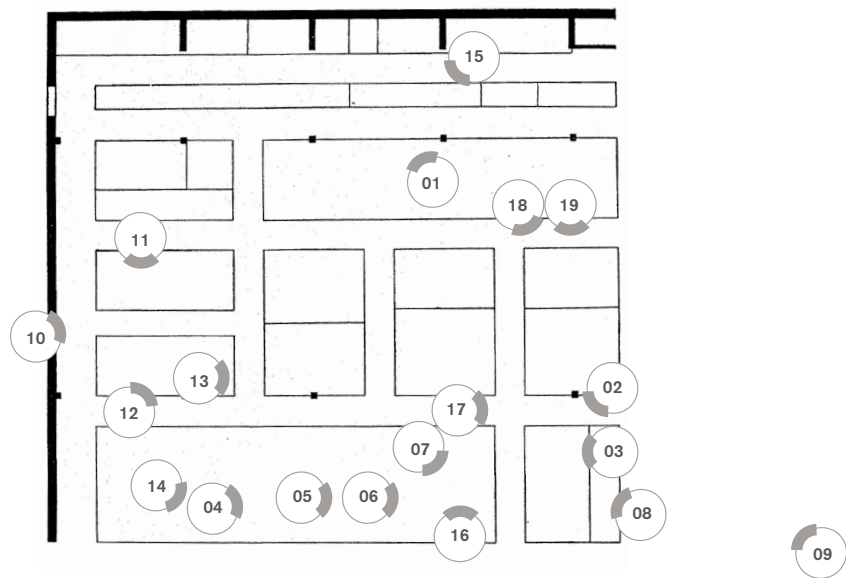
**26. SIEMENS & HALSKE A.-G.**

*Motors*

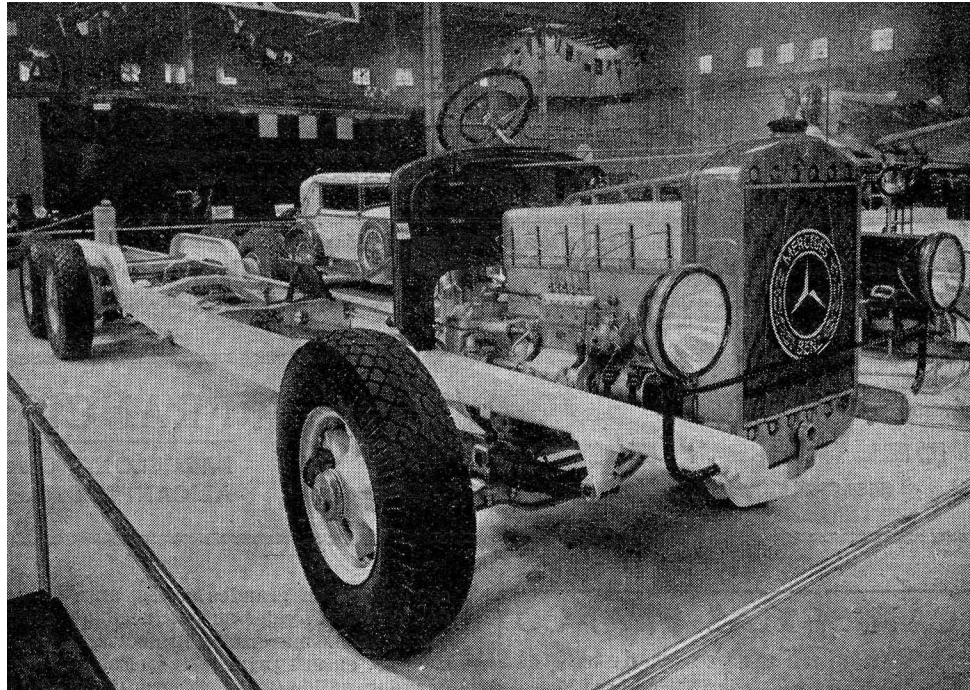


C.02  
Documents  
d'arxiu

Imatges d'arxiu



01 | Exposició de Transports  
Palau de Comunicacions  
Arxiu General de Fira de Barcelona, AGFB



02 | Exposició de Transports

Palau de Comunicacions

Arxiu Històric del Col·legi d'Arquitectes de Catalunya, AHCOAC

Diàrio Oficial de la Exposición Internacional de Barcelona | N.35



03 | Exposició de Transports

Palau de Comunicacions

Arxiu Fotogràfic de Barcelona, AFB



04 | Exposició de Transports  
Palau de Comunicacions  
Arxiu Nacional de Catalunya, ANC  
Josep Brangulí



05 | 06 Exposició de Transports  
Palau de Comunicacions  
Arxiu fotogràfic de Barcelona, AFB



07 | Exposició de Transports

Palau de Comunicacions

Arxiu Històric del Col·legi d'Arquitectes de Catalunya, AHCOAC

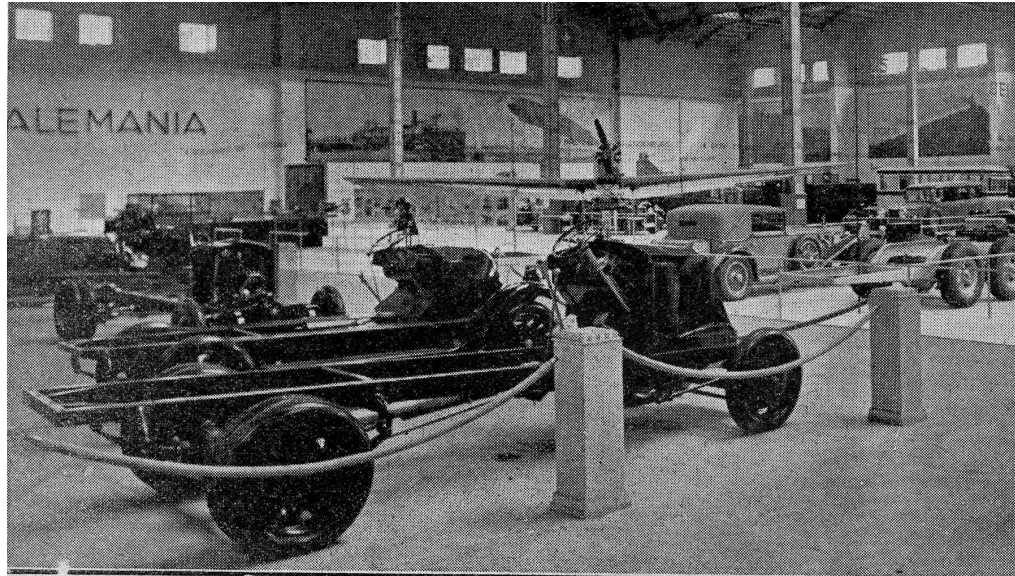
Diario Oficial de la Exposición Internacional de Barcelona | N.34



08 | Exposició de Transports

Palau de Comunicacions

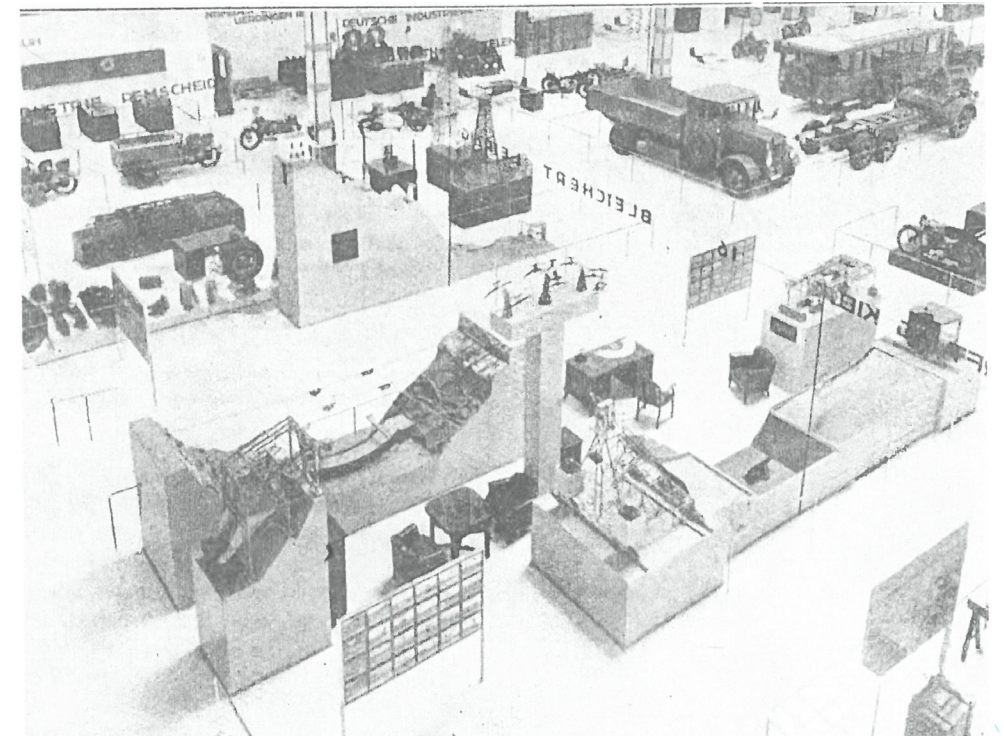
Museum of Modern Art, MoMA



09 | Exposició de Transports

Palau de Comunicacions

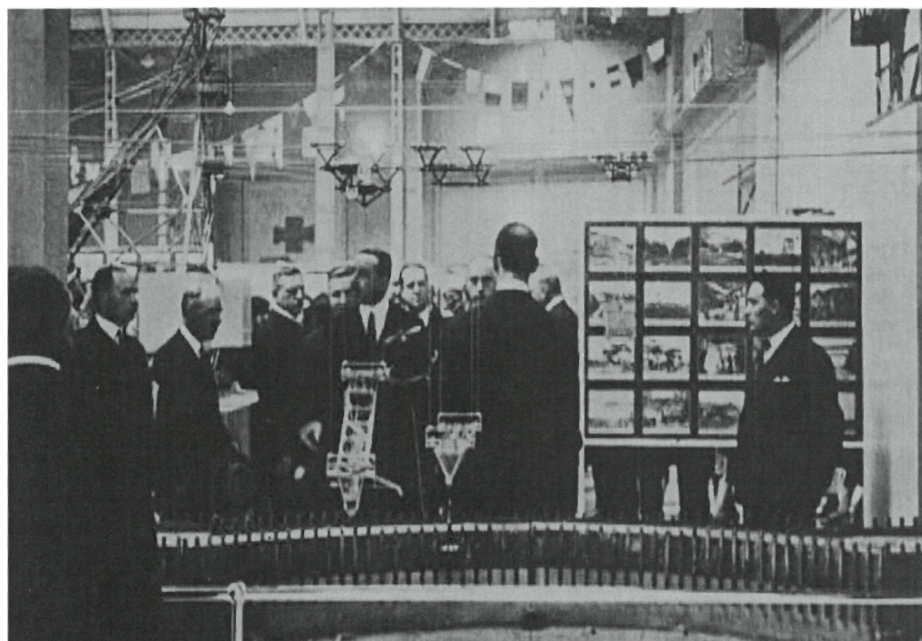
*Diario Oficial de la Exposición Internacional de Barcelona | N.34*



10 | Exposició de Transports

Palau de Comunicacions

*Diario Oficial de la Exposición Internacional de  
Barcelona, 1929*



11 | Exposició de Transports

Palau de Comunicacions

*Las exposiciones de 1929 1. Sevilla y la Exposición Iberoamericana. [DVD]. Filmoteca Española. Junta de Andalucía. Sevilla (2009)*



12 | 13 Exposició de Transports

Palau de Comunicacions

*Las exposiciones de 1929 1. Sevilla y la Exposición Iberoamericana [DVD]. Filmoteca Española. Junta de Andalucía. Sevilla (2009)*



14 | Exposició de Transports

Palau de Comunicacions

*Las exposiciones de 1929 1. Sevilla y la Exposición*

*Iberoamericana. [DVD]. Filmoteca Española. Junta de Andalucía.*

*Sevilla (2009)*



15 | Exposició de Transports

Palau de Comunicacions

*Arxiu Nacional de Catalunya, ANC*

*J.M Sagarra*



16 | Exposició de Transports  
Palau de Comunicacions  
Arxiu Nacional de Catalunya, ANC  
J.M Sagarra



17 | Exposició de Transports  
Palau de Comunicacions  
Arxiu Nacional de Catalunya, ANC  
J.M Sagarra

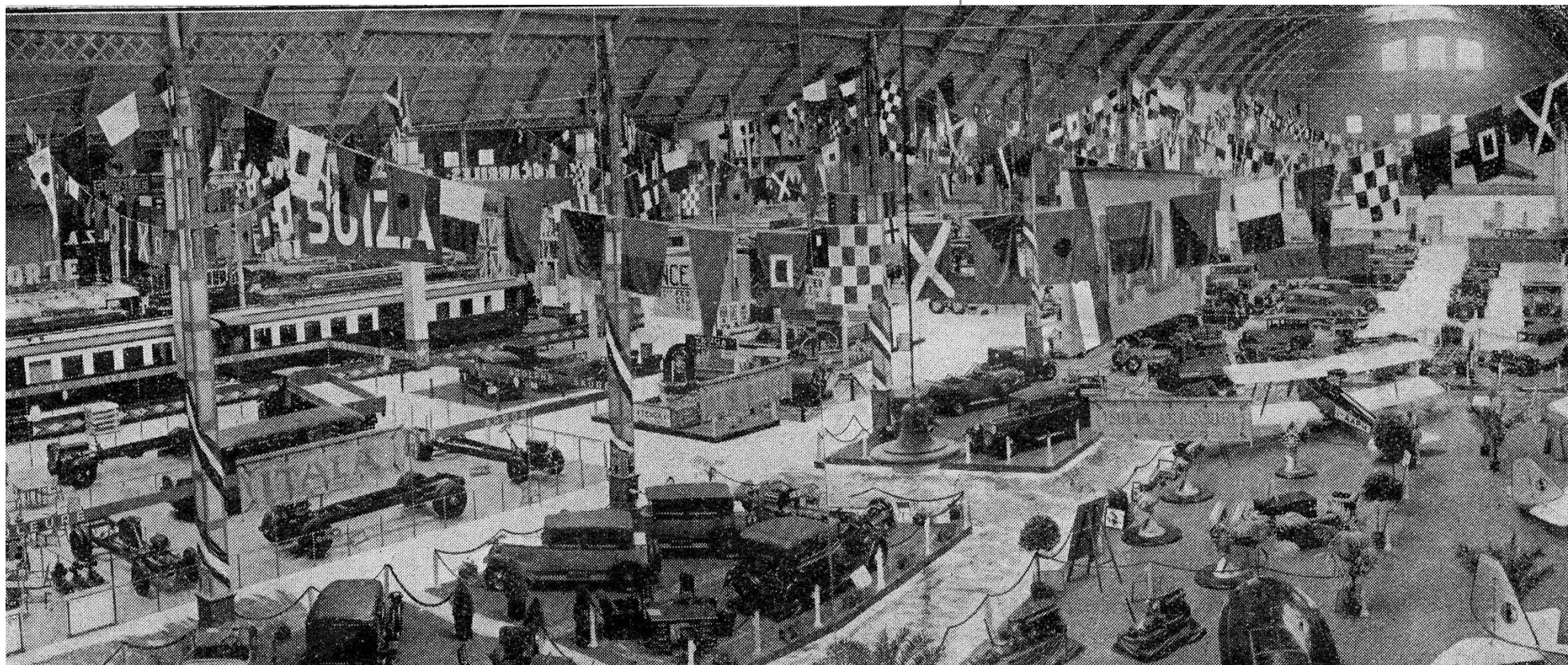




18 | Exposició de Transports  
Palau de Comunicacions  
Arxiu Nacional de Catalunya, ANC  
J.M Sagarra



19 | Exposició de Transports  
Palau de Comunicacions  
Arxiu Nacional de Catalunya, ANC  
J.M Sagarra



20 | Exposició de Transports

Palau de Comunicacions

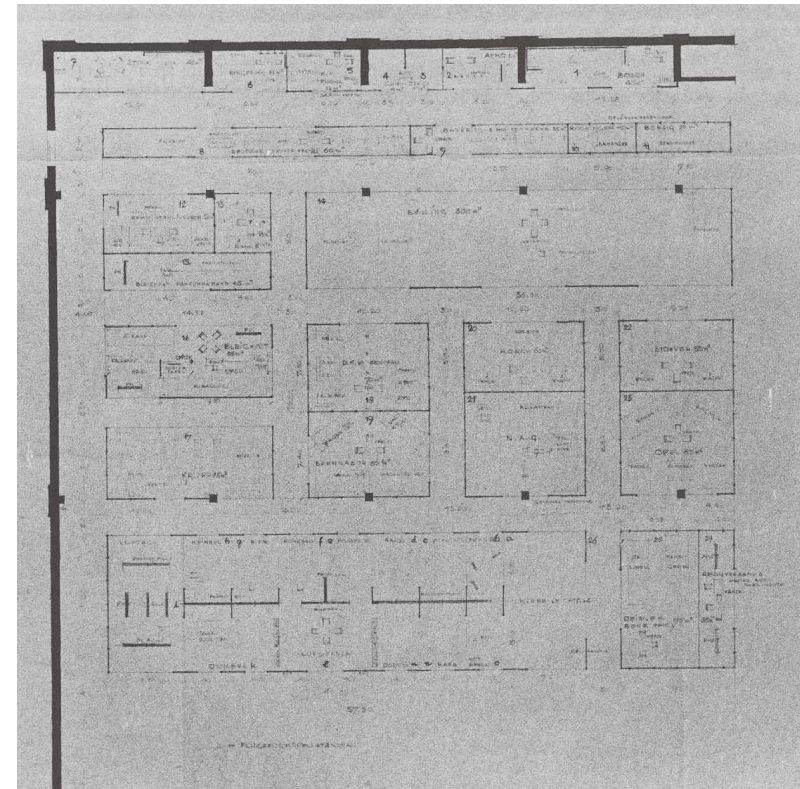
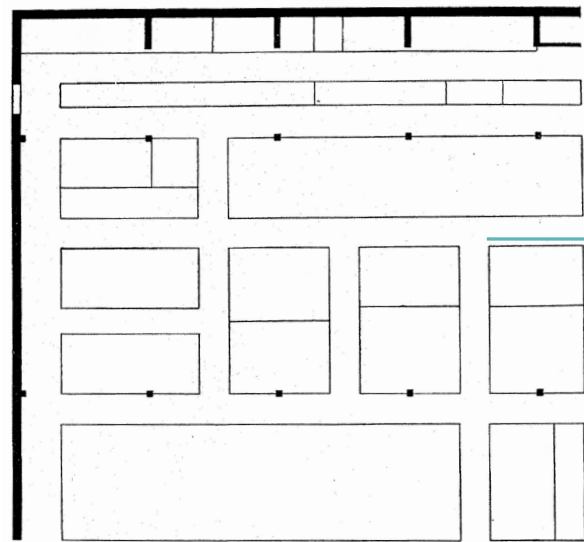
*Diario Oficial de la Exposición Internacional de Barcelona*

| N.34

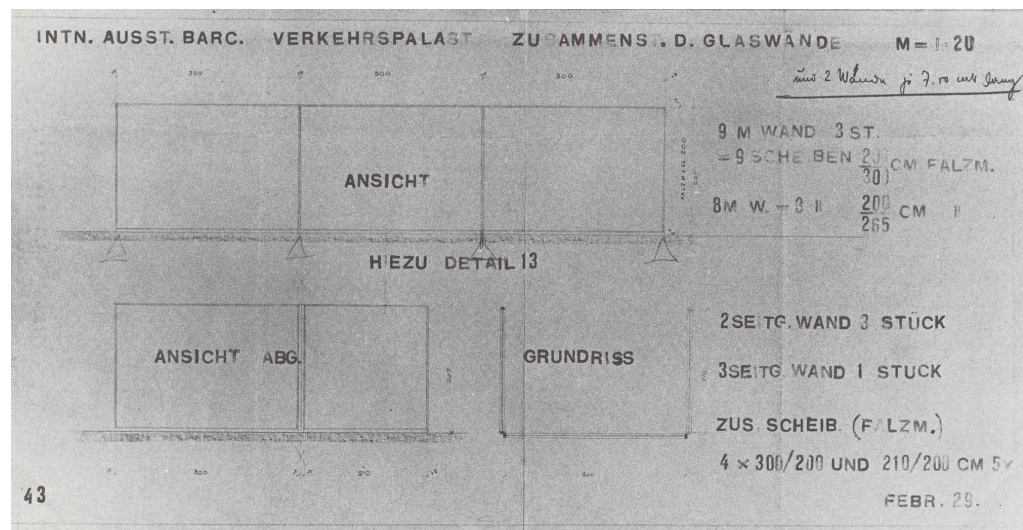
*(veure Exposició de Comunicacions i Transports de la Secció Alemanya al fons a la dreta de la fotografia)*

C.02  
Documents  
d'arxiu

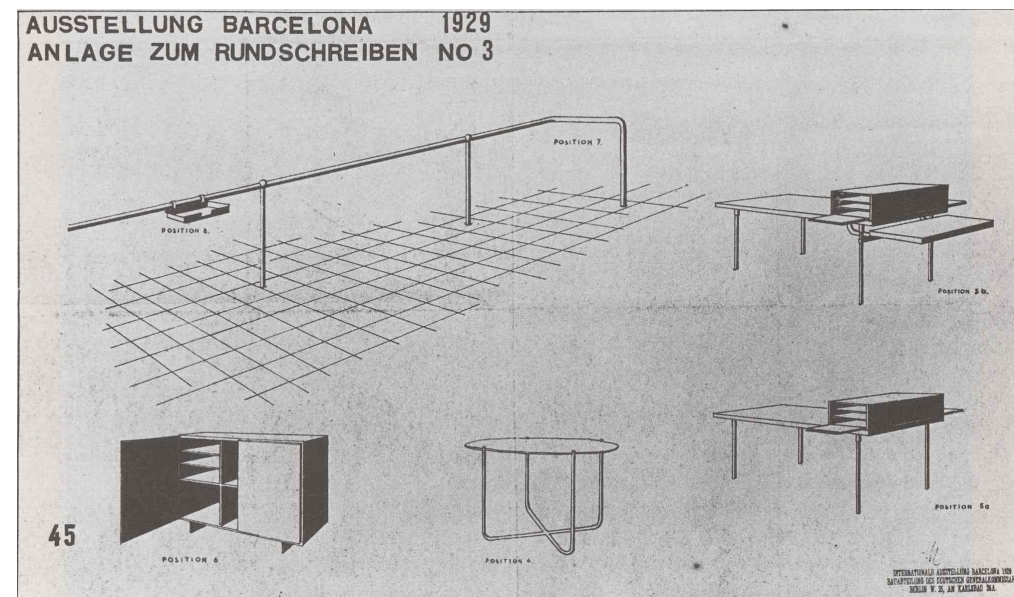
Plànols



01 | Exposició de Transports  
Palau de Comunicacions  
*Museum of Modern Art, MoMA*



02 | Exposició de Transports  
 Palau de Comunicacions  
 Museum of Modern Art, MoMA



03 | Exposició de Transports  
 Palau de Comunicacions  
 Museum of Modern Art, MoMA

## C.03 Sistema

L'Exposició de comunicacions i transport acull material de gran format com a origen de la producció.

Per Mies i Reich, el sistema de disseny d'aquestes exposicions segueix el mètode de *marca* (veure cap. 1.2 p.46).

Així doncs la sala que acull la mostra no es modifica i es deixa vista tant l'estructura monumental i original del Palau com les seves obertures i entrades de llum.

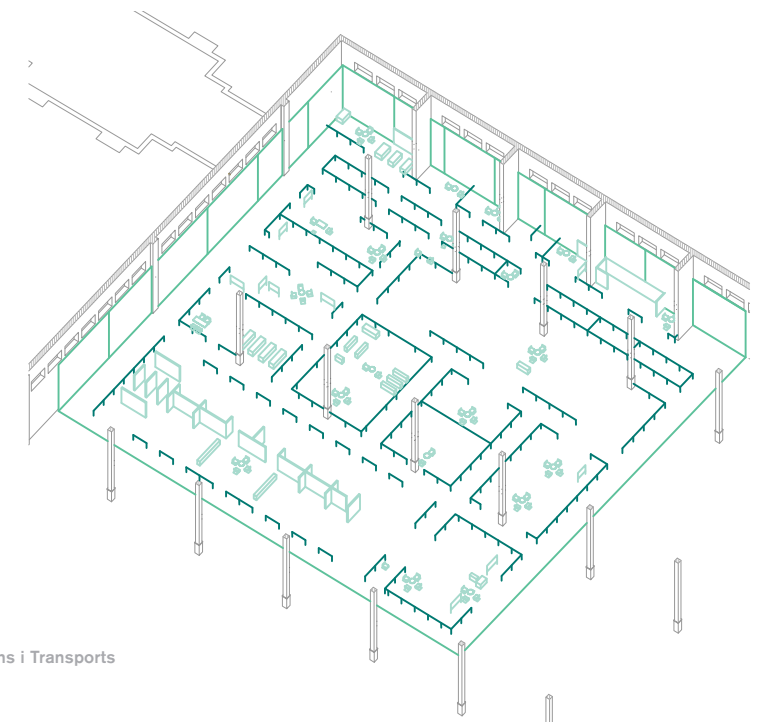
Es compta només amb dues façanes interiors folrades sense arribar al sostre. Aquestes mostren grans fotografies de zepelins, vaixells i altres mitjans de transport produïts per empreses alemanyes.

Expositors i vitrines autoportants d'acer i vidre es col·loquen als laterals per a la mostra d'objectes més petits o altra informació complementària.

A més es recorre a l'ús de mobiliari, com les cadires MR 20 i MR chair o el tamboret MR, que disposats com a petites 'sales d'estar' marquen fites i punts d'aturada al llarg de la *promenade* de l'exposició.

Tot el material mostrat és delimitat amb unes baranes d'acer cromat i secció tubular que a la vegada marquen el recorregut i moviments del visitant.

L'enumeració dels estands i noms de les empreses es resol penjant les lletres i números mitjançant uns cables tensats de pilar a pilar del Palau.

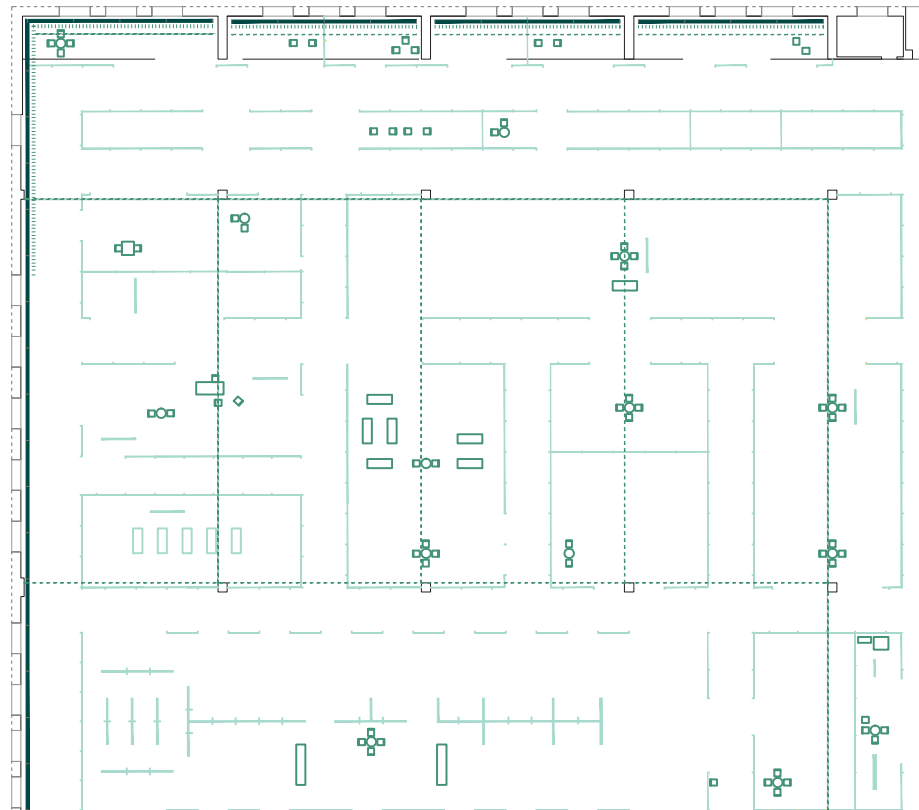


01 | Exposició de Comunicacions i Transports

Vista axonòmica de l'Exposició

Dibuix de l'autora

## C.04 Tècnica



Planta

Escala 1:500

### SISTEMA MODULAR DE FUSTA

Panell vertical de fusta pintada de blanc. Modulació de 1,5m i 1cm de separació

Suport de fusta de material expositiu. Tarimes i prestatgeries

### MOBILIARI

Cadires i taules de la col·lecció MR

Ennumeració d'estands penjats mitjançant cables tensors

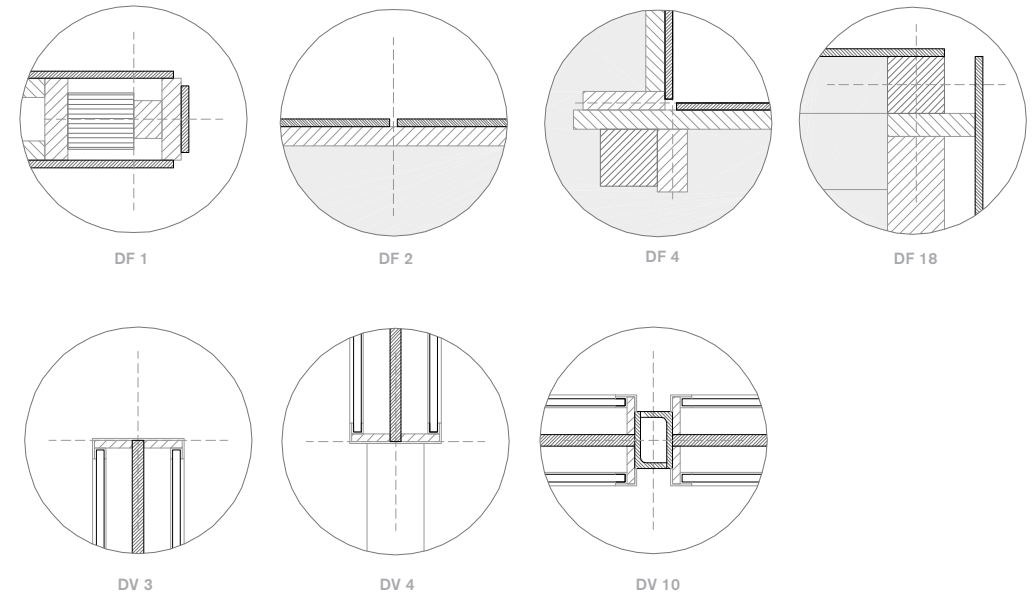
Mural fotogràfic de paret

### SISTEMA MODULAR D'ACER I VIDRE

Element autoportant d'acer i vidre

Bastidor d'acer i vidre

Barana d'acer cromat i secció tubular



### Detalls fusta en planta escala 1:10

DF1 | Panell autoportant

DF2 | Detall intermig

DF4 | Detall cantonada còncava

### Detalls fusta en planta escala 1:10

DF18 | Detall superior de panell sense fals sostre

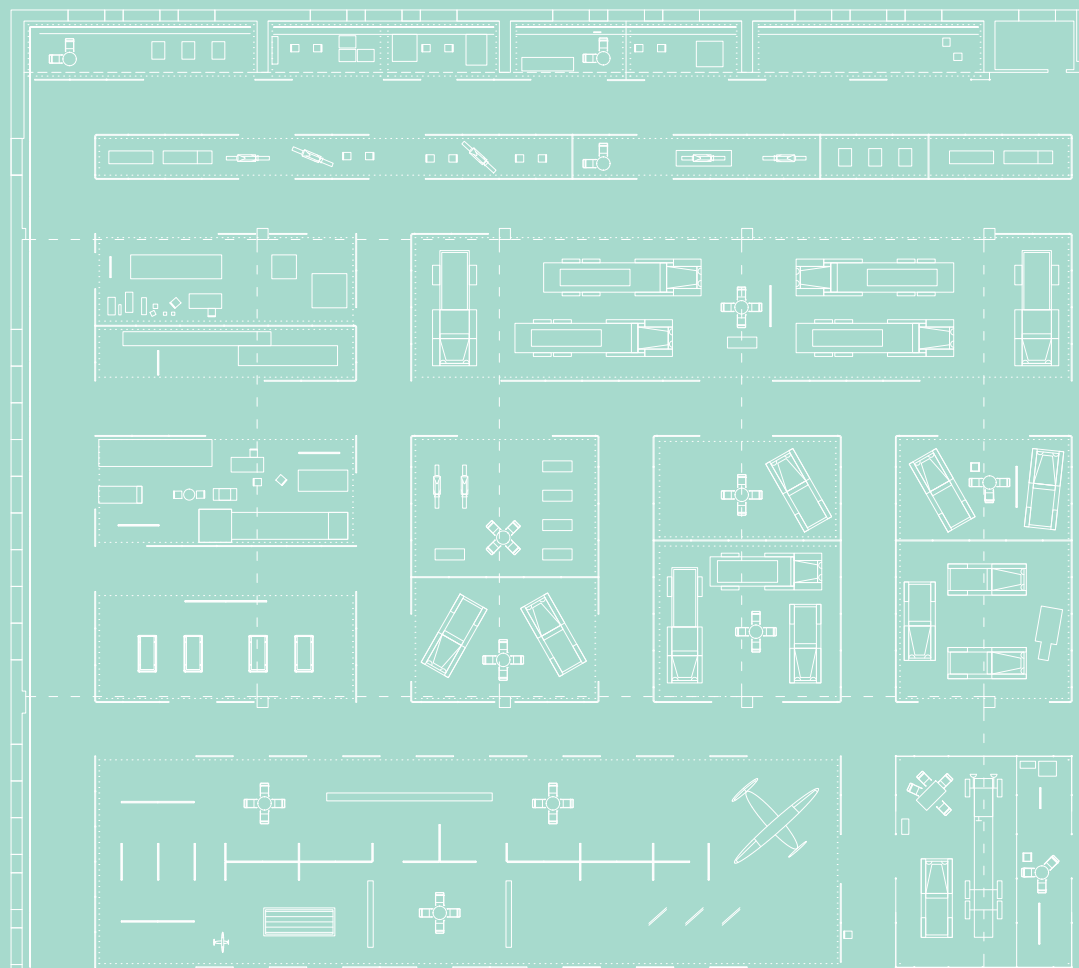
### Detalls vidre i acer secció escala 1:10

DV3 | Detall extrem superior del photostand

DV4 | Detall dels peus de suport del photostand

DV10 | Detall intermig de photostand

2.2 Palau de  
Comunicacions  
C. Comunicacions i Transports



0 4 10 20

