

EL CADCI,
Guerra i memòria espoliada
(1936-1939)

Societat i Cultura
Secció D'Història Contemporània i Món Actual
Universitat de Barcelona

Neus Moran Gimeno
setembre/ 2018

Directors: Queralt Solé Barjau i Joan Villarroya Font
Tutora: Queralt Solé Barjau



CENTRE AUTONOMISTA
DE DEPENDENTS DEL
COMERÇ I DE LA INDÚSTRIA
CENTRE AUTONOMISTA
DE DEPENDENTS DEL
COMERÇ I DE LA INDÚSTRIA

CADCI

ANNEXOS



SUMARI

ANNEXOS

- 1.** Subscripcions per a l'adquisició de l'estatge social del CADCI (1912-1941)
- 2.** Donatius per a l'adquisició de l'estatge social publicats pel CADCI (1913)
- 3.** Dirigents del CADCI l'octubre de 1934
- 4.** Dirigents del CADCI entre febrer de 1936 i gener de 1939
- 5.** Relació nominal dels dirigents. Fitxes DNSD/ TERMC
- 6.** Treballadors del CADCI (1936-1939)
- 7.** Grup Sindical Socialista Mercantil del CADCI (febrer de 1937- agost de 1938)
- 8.** Relació: Comitè d'Ajut al Combatent del CADCI a la premsa durant la guerra civil
- 9.** Esquema. Estructura del CADCI (1903-1939)
- 10.** Esquema 1. Responsables de l'espoli del patrimoni documental
- 11.** Esquema 2. Operatiu i protocol d'escorcoll de la DERD
- 12.** Esquema 3. L'espoli. Trasllat i finalitat
- 13.** Esquema 4. Evolució de la DERD i del TERMC (1938- 2007)

Subscripcions per a l'adquisició de l'estatge social del CADCI/ 1912-1914

COGNOMS		NOM	any	cèdules	ptes.	núm. subscripcions
Abelló	Pedrol	Josep	1913	1	50	1
Abelló	Pedrol	Josep	1913	1	50	0
Abenia	Castellón	Vicens	1913	1	50	1
Admetlla	—	Francisco	1913	2	100	1
Adxerias	Ferrando	Josep	1913	1	50	1
Adxerias	Ferrando	Josep	1913	1	50	0
Agell	Agell	Lluís	1913	1	50	1
Aguilera	Asmarats	Francesc	1913	1	50	1
Aguiló	—	Víctor	1913	2	100	1
Aguiló	—	Víctor	1913	2	100	0
Albareda	Toneu	Josep	1913	2	100	1
Albareda	Toneu	Josep	1913	1	50	0
Albiol	Guinart	Josep	1913	1	50	1
Albiol	—	Josep	1913	1	50	0
Albiol	Guinart	Jaume	1913	1	50	1
Albiol	Guinart	Jaume	1913	1	50	0
Alcàntara	Colomer	Manuel	1913	3	150	1
Alcàntara	Gusart	Manuel	1913	2	100	1
Alegre	Carbonell	Ramon	1913	1	50	1
Alegre	Carbonell	Ramón	1913	1	50	0
Alegria	Andy	Ismael	1913	1	50	1
Alemaný	Massachs	Francesc	1913	1	50	1
Alemaný	Massachs	Francesc	1913	1	50	0
Àlvarez	Tomàs	Baldomer	1913	1	50	1
Àlvarez	Tomàs	Baldomer	1913	1	50	0
Àlvarez	—	Manuel	1913	1	50	1
Amengual	—	Bartomeu	1913	4	200	1
Amigó	—	Miquel	1912	2	100	1
Anglada	Prió	Josep	1913	1	50	1
Anglada	Prió	Josep	1913	1	50	0
Anglada	—	Enric	1913	1	50	1
Anglada	—	Enric	1913	1	50	0

Subscripcions per a l'adquisició de l'estatge social del CADCI/ 1912-1914

Arabio-Torre	Lafont	Josep	1913	1	50	1
Aracil	—	Carles	1912	3	150	1
Aracil	Harster	Carles	1913	3	150	0
Aragonés	Amorós	Jacinto	1913	1	50	1
Aragonés	Amorós	Jacinto	1913	1	50	0
Ardevol	Borràs	Joaquim	1913	1	50	1
Ardevol	Borràs	Joaquim	1913	1	50	0
Arenas	—	Jaume	1913	2	100	1
Arenas	—	Jaume	1913	2	100	0
Armada	Sala	Josep	1913	1	50	1
Armada	Blanch	Josep	1913	1	50	1
Armada	Blanch	Josep	1913	1	50	0
Arnet	Cases	Carles	1913	1	50	1
Asín	Íñigo	Manuel	1913	1	50	1
Asses	Gibert	Joan	1913	2	100	1
Asses	Gispert	Joan	1913	2	100	0
Aubanell	—	Joan B.	1913	4	200	1
Aubanell	—	Joan B.	1913	4	200	0
Aurich	—	Miquel	1913	1	50	1
Aurich	—	Miquel	1913	1	50	0
Aymamí	Sentís	Lluís	1913	1	50	1
Aymamí	Sentís	Lluís	1913	1	50	0
Badia	Serra	Josep	1912	1	50	1
Badia	Serra	Josep	1913	2	100	0
Badia	Serra	Francisco	1913	1	50	1
Badia	Sala	Joan	1913	2	100	1
Badimon	—	Joan A.	1913	1	50	1
Badimón	—	Joan A.	1913	1	50	0
Badimón	—	Domènec	1913	1	50	1
Bagué	Romaní	A.	1913	2	100	1
Ballcells	—	Ignasi	1913	10	500	1
Ballester	—	Vicens A.	1913	1	50	1
Balué	—	Josep	1912	1	50	1

Subscripcions per a l'adquisició de l'estatge social del CADCI/ 1912-1914

Banús	Tulla	Jaume	1913	1	50	1
Barceló	Aguilar	Frederic	1912	1	50	1
Barella	Canela	Jaume	1913	1	50	1
Bargés	—	Josep Maria	1913	1	50	1
Bargés	—	Josep Maria	1913	1	50	0
Bas	Soler	Joan	1912	10	500	1
Bas	Soler	Joan	1913	10	500	0
Bassas	Puiggrós	Albert	1913	1	50	1
Bassas	Puiggrós	Albert	1913	1	50	0
Batalla	Solé	Josep	1913	1	50	1
Batlle	Rovirosa	Francesc	1913	1	50	1
Batxilleria	Blasi	Ll .	1913	1	50	1
Batxilleria	Blasi	Lluís	1913	1	50	0
Batxillería	—	Lluís	1913	1	50	0
Baucis	Tullà	Jaume	1913	1	50	1
Benet	Folguera	Miquel	1913	2	100	1
Bertran	—	Alfred	1913	1	50	1
Bertran	Ballet	Joan	1913	1	50	1
Bertran	Ballet	J.	1913	1	50	0
Bertrand	Serra	Eusebi	1913	40	2000	1
Bescós	Massana	Antoni	1913	1	50	1
Bescós	Massana	Antoni	1913	1	50	0
Besora	Sardà	Ramon	1913	1	50	1
Bestit	Sacasas	Josep	1913	1	50	1
Bestit	Sacasas	Josep	1913	1	50	0
Bestit	—	Frederic	1913	1	50	1
Biosca	—	Antoni	1912	2	100	1
Biosca	Juvé	Jaume	1912	1	50	1
Biosca	Juvé	Jaume	1913	1	50	0
Biosca	Juvé	Manel	1913	1	50	1
Blanc	Trota	Francesc	1913	1	50	1
Blanc	Trota	Francesc	1913	1	50	0
Blasi	—	Francisco	1913	4	200	1

Subscripcions per a l'adquisició de l'estatge social del CADCI/ 1912-1914

Blasi	—	Francisco	1913	2	100	0
Boet	Comas	Feliu	1913	1	50	1
Boet	Comas	Feliu	1913	1	50	0
Bofarull	—	Manuel	1913	2	100	0
Boixaderas	Ristol	Joan	1913	1	50	1
Boixaderas	Ristol	Joan	1913	1	50	0
Bonet	—	Joan	1913	1	50	1
Bonet	Martínez	Joan	1913	1	50	1
Bonet	—	Joan	1912	1	50	0
Bonet	Escarré	C.	1913	20	1000	1
Bonjoch	—	Francesc	1913	1	50	1
Bonjoch	—	Francesc	1913	1	50	0
Boronat	Llenas	Joan	1913	1	50	1
Boronat	Llenas	Joan	1913	1	50	0
Bosch	Mauri	Manuel	1913	2	100	1
Bosch	Mauri	Manuel	1913	2	100	0
Boter	Maurí	Ferran	1913	1	50	1
Bracons	Albareda	Oleguer	1913	1	50	1
Bretó	Nolla	Ernest	1912	1	50	1
Bretó	—	Ernest	1913	1	50	0
Bros	Cordomí	Alexandre	1913	1	50	1
Bruguera	—	Àngel	1913	5	250	1
Brugués	Bohigas	Jacinto	1912	1	50	1
Burballa	Bretós	Adolf	1913	1	50	1
Burés	—	Francisco de Paula	1913	30	1500	1
Burgués	Picas	Miquel	1913	1	50	1
Burgués	Picàs	Miquel	1913	1	50	0
Burgués	Bohigas	Jacinto	1913	1	50	1
Caballé	Avinyó	Antoni	1912	10	500	1
Caballé	Aviñó	Antoni	1913	10	1000	0
Cabiró	—	Emili	1913	1	50	1
Cabré	—	Joan	1912	5	250	1
Cabré	—	Joan	1913	5	250	0

Subscripcions per a l'adquisició de l'estatge social del CADCI/ 1912-1914

Cadira	Cairó	Josep	1913	1	50	1
Cadira	Cairó	Josep	1913	1	50	0
Calvet	Garcia	Antoni	1913	4	200	1
Calvo	Sala	Josep	1913	1	50	1
Campanyà	—	Agustí	1912	1	50	1
Campdurà	Comerma	Antoni	1913	1	50	1
Campo	—	Antoni	1913	2	100	0
Campos	Batlle	Antoni	1912	1	50	1
Campos	Batlle	Antoni	1913	x	25	0
Canals	Xiqués	Manuel	1913	1	50	1
Canals	Xiqués	Manuel	1913	1	50	0
Cantieri	Silvetti	Joan	1913	1	50	1
Capdevila	Llurba	Jaume	1913	1	50	1
Capdevila	Llurba	Jaume	1913	1	50	0
Capdurà	Comerma	Antoni	1913	1	50	1
Cardona	Camps	Magí	1913	1	50	1
Cardona	Camp	Magí	1913	1	50	0
Carné	Padró	Enric	1913	1	50	1
Carné	Padró	Enric	1913	1	50	0
Carné	—	Isidre	1913	5	250	1
Carrera	Pujal	Jaume	1913	1	50	1
Carrera	Pujal	Jaume	1913	1	50	0
Carreras	Eliás	Esteve	1913	1	50	1
Carreras	Eliás	Esteve	1913	1	50	0
Casacuberta	—	Ignasi	1913	2	100	1
Casademont	Vilà	Francesc	1913	4	200	1
Casademont	Vilà	Francesc	1913	1	50	0
Casademont	—	Francesc	1913	5	250	0
Casadevall	Depares	Teresa	1913	2	100	1
Casajoana	Gasset	Joan	1913	1	50	0
Casajuana	Gasset	Josep	1912	1	50	1
Casajuana	Gasset	Josep	1913	1	50	0
Casajuana	Gasset	Joan	1912	1	50	1

Subscripcions per a l'adquisició de l'estatge social del CADCI/ 1912-1914

Casalé	Sans	Manuel	1913	1	50	1
Casamitjana	Bordas	Josep	1913	1	50	1
Casanovas	Carol	Emili	1913	1	50	1
Casanovas	Reducksi	Benet	1913	1	50	1
Casanovas	Redeksi	Benet	1913	1	50	0
Casanovas	—	Antoni	1913	1	50	1
Casas	Esteve	Francesc	1913	1	50	1
Casas	Esteve	Francesc	1913	1	50	0
Casas	Tintoré	Josep	1913	1	50	1
Casas	Tintoré	Josep	1913	1	50	0
Castanyeda	Valls	Martí	1912	1	50	1
Castellà	—	Antoni	1912	1	50	1
Castellà	—	Antoni	1913	1	50	0
Castellà	—	Pere	1912	1	50	1
Castellà	—	Pere	1913	1	50	0
Castelló	—	Amadeu	1913	1	50	1
Castells	Batlle	Frederic	1913	1	50	1
Castells	Batlle	Frederic	1913	1	50	0
Casulleras	—	Daniel	1913	1	50	1
Català	—	Pere	1912	1	50	1
Cervera	—	Joan	1913	1	50	1
Cid	Llorca	Josep	1913	1	50	1
Cisteró	—	Ramon	1913	1	50	1
Cisteró	—	Salvador	1913	1	50	1
Ciurana	Morell	Josep	1913	1	50	1
Clapés	—	Xavier	1912	4	200	1
Clapés	—	Xavier	1913	4	200	0
Clos	Coma	Francisco	1913	1	50	1
Clos	Coma	Francesc	1913	1	50	0
Clot	Corts	Josep	1913	1	50	1
Clotet	Pou	Josep	1913	1	50	1
Cocquard	Suñer	Lluís	1913	1	50	1
Codina	—	N.	1912	4	200	1

Subscripcions per a l'adquisició de l'estatge social del CADCI/ 1912-1914

Codina	Amargant	Enric	1913	1	50	1
Codina	Amargant	Enric	1913	1	50	0
Codina	Danés	Josep	1913	1	50	1
Codina	Danés	Josep	1913	2	100	0
Codina	Cabrol	Romuald	1913	1	50	1
Codó	Roch	Francesc	1913	1	50	1
Coll	—	Esteve	1913	1	50	1
Coll	—	Esteve	1913	1	50	0
Combalia	—	Josep	1913	1	50	1
Comes	Bargalló	Josep	1912	2	100	1
Comes	Bargalló	Josep	1913	2	100	0
Compte	Viladamat	J.	1913	10	500	1
Corbatera	—	Josep	1912	2	100	1
Corbatera		Josep	1913	2	100	0
Corbera	—	Eusebi	1913	1	50	1
Cornet	—	Francisco	1913	2	100	1
Cornet	—	Francisco	1913	2	100	0
Coroleu	—	Wilfred	1912	2	100	1
Coroleu	—	Wifred	1913	2	100	0
Cot	—	Aristides	1912	1	50	1
Cot	Vila	Aristides	1913	1	50	0
Creus	Pont	Enric	1913	4	200	1
Creus	Pont	Enric	1913	2	100	0
Creus	Oliva	Josep	1913	1	50	1
Cruells	Rosell	Josep	1913	2	100	1
Cruxent	Monclús	Josep	1913	2	100	1
Cugat	Queraltó	Joan	1913	1	50	1
Cugat	Queraltó	Joan	1913	1	50	0
Cugat	—	Àngel	1913	1	50	1
Cugat	—	Àngel	1913	1	50	0
Culí	Verdaguer	Antoni	1913	2	100	1
Cumellas	—	Ramon	1912	2	100	1
Cumellas	—	R.	1913	2	100	0

Subscripcions per a l'adquisició de l'estatge social del CADCI/ 1912-1914

Cunill	Goito	Ramon	1913	1	50	1
Cuyàs	Parera	Narcís	1912	2	100	1
Cuyàs	—	Narcís	1913	2	100	0
de Bofarull	—	Manuel	1913	2	100	1
Domenech	Mayolas	Antoni	1913	1	50	0
Doménech	Vallés	Antoni	1913	2	100	1
Doménech	Moyolas	Antoni	1913	1	50	1
Domènech	Vallés	Antoni	1913	2	100	0
Domingo	—	Ramon	1912	2	100	1
Domingo	Rogé	Ramon	1913	2	100	0
Domingo	Roigé	Ramon	1913	2	100	0
Duch	—	Josep	1912	1	50	1
Dulcet	—	Agustí	1912	1	50	1
Dulcet	—	Agustí	1913	1	50	0
Duran	Jorba	Jaume	1913	1	50	1
Duran	Jorba	Jaume	1913	1	50	0
Duran	Roca	Francisco	1913	2	100	1
Duran	Roca	Francisco	1913	2	100	0
Duran	Genís	Francisco	1913	1	50	1
Duran	Genís	Francisco	1913	1	50	0
Elías	Juncosa	Joaquim	1912	1	50	1
Elías	Juncosa	Joaquim	1913	1	50	0
Elías	Juncosa	Felicià	1912	1	50	1
Elías	Juncosa	Felicià	1913	1	50	0
Elías	Cortés	Pere	1913	20	1000	1
Elías	Cortés	Pere	1913	20	1000	0
Estany	Tort	Josep	1913	1	50	1
Esteve	Vigarós	Isidre	1912	1	50	1
Esteve	Vigarós	Isidre	1913	1	50	0
Estrems	Borràs	Joaquim	1912	2	100	1
Estrems	—	Joaquim	1913	2	100	0
Fabra/Babra	—	Aureli	1913	1	50	1
Fàbregas	—	Domingo	1912	10	500	1

Subscripcions per a l'adquisició de l'estatge social del CADCI/ 1912-1914

Fàbregas	—	Domingo	1913	10	500	0
Fàbregas	Romeu	Pau	1913	1	50	1
Fàbregas	Romeu	Pau	1913	1	50	0
Fàbregas	—	Emili	1913	2	100	1
Fàbregas	Massip	Joan	1913	1	50	1
Fabregat	Josefa	Antoni	1913	1	50	1
Fargas	Font	Joan	1913	1	50	1
Fargas	Font	Joan	1913	1	50	0
Fargas	Aguilar	Damià	1913	1	50	1
Farriols	Esteve	Albert	1913	2	100	1
Feliu	Codina	Lluís	1913	1	50	1
Feliu	Codina	Lluís	1913	1	50	0
Feliu	Codina	Josep Maria	1913	1	50	1
Fernández	—	Josep	1913	2	100	1
Ferran	Ginerelli	Jaume	1913	2	100	1
Ferrari	Ginerelli	Jaume	1913	2	100	1
Ferré	Romeu	Antoni	1913	1	50	0
Ferrer	Cuscó	Jaume	1913	1	50	1
Ferrer	Romeu	Antoni	1913	1	50	1
Ferret	—	Enric	1912	1	50	1
Ferret	Obrador	Francisco	1913	1	50	1
Ferret	—	Francisco	1913	1	50	0
Feu	Panyellas	Joan	1912	5	250	1
Feu	Panyellas	Joan	1913	3	150	0
Feu	Panyellas	Joan	1913	1	50	0
Figuera	Camp	Eudald	1913	2	100	1
Folguera	Vila	Ricard	1913	1	50	1
Folguera	Vila	Ricard	1913	1	50	0
Fontanals	Serraclara	Angel	1913	1	50	1
Fontanals	Serraclara	Anton	1913	1	50	1
Fontanet	—	Artur	1913	1	50	1
Fontanet	—	Artur	1913	x	25	0
Forcada	Padró	Josep	1913	1	50	1

Subscripcions per a l'adquisició de l'estatge social del CADCI/ 1912-1914

Forcadell	Palau	Ramon	1913	2	100	1
Forcades	Palau	Ramon	1913	2	100	1
Forcades	Palau	Ramón	1913	2	100	0
Fornés	Obrador	Francesc	1913	2	100	1
Fornés	Obrador	Francesc	1913	2	100	0
Foronda	–	Marià	1913	10	500	1
Franch	–	Josep	1912	2	100	1
Franch	–	Josep	1913	2	100	0
Freixas	Bori	Josep	1913	1	50	1
Freixas	Bori	Josep	1913	1	50	0
Galí	Coll	Alexandre	1913	1	50	1
Galí	Coll	Alexandre	1913	1	50	0
Garcia	–	Enric	1912	1	50	1
Garcia	Bofill	Lluís	1913	1	50	1
Gaspar	–	Miquel	1913	1	50	1
Gasset	Ferrer	Pere	1913	1	50	1
Gay	Burgués	Josep	1913	1	50	1
Gibert	Frigola	Josep	1913	1	50	1
Gibert	Frígola	Josep	1913	1	50	0
Gibert	Fígols	Josep	1913	1	50	0
Gil	–	Enric	1912	1	50	1
Giol	Grau	Domingo	1913	1	50	1
Girona	–	Emili	1913	1	50	1
Gorriety	–	Fermí	1912	1	50	1
Grau	Ramírez	Jacint	1913	1	50	1
Grau	Ramírez	Jacinto	1913	1	50	0
Grau	Ramírez	Eduard	1913	1	50	1
Grau	Ramírez	Eduard	1913	1	50	0
Griera	Pujós	Josep	1913	1	50	1
Guardia	Esturi	Jaume	1913	1	50	1
Guardia	Esturi	Jaume	1913	1	50	0
Guasch	Nolla	Josep	1913	1	50	1
Guasch	Nolla	Josep	1913	1	50	0

Subscripcions per a l'adquisició de l'estatge social del CADCI/ 1912-1914

Guinart	—	Marius	1912	20	1000	1
Guinart	Manonelles	Eugeni	1913	2	100	1
Guitart	Manonelles	Eugeni	1913	2	100	1
Guixer	Busquets	Pere	1913	1	50	1
Guixer	Busquets	Pere	1913	1	50	0
Guri	Ribó	Francesc	1913	1	50	1
Gurils	Ribó	Miquel	1913	1	50	1
Gusils	Ribó	Miquel	1913	1	50	1
Homs	Bry	Bonaventura	1913	1	50	1
Homs	Oller	Eladi	1913	2	100	1
Horta	—	Joaquim	1912	10	500	1
Huerta	Vidal	Joan	1913	1	50	1
Ibars	Marquès	Antoni	1913	1	50	1
Illescas	—	Cosme	1913	2	100	1
Isern	—	Josep	1913	1	50	1
Ivaldi	Bofill	Ernest	1913	1	50	1
Jonch	Rodó	Josep	1912	1	50	1
Jonch	—	Josep	1913	1	50	0
Jorba	Roca	Jaume	1913	1	50	1
Jorba	Roca	Jaume	1913	1	50	0
Jordana	Angelina	Victorià	1913	1	50	1
Jordana	Angelina	Victorià	1913	1	50	0
Juandó	Alegret	Frederic	1913	1	50	1
Juandó	Alegret	Frederic	1913	1	50	0
Julian	Ribes	Josep	1913	1	50	1
Julian	Ribes	Josep	1913	1	50	0
Lacambra	—	Josep	1912	10	500	1
Lacambra	—	Josep	1913	10	500	0
Ibàñez	—	Josep	1913	1	50	1
Ibars	Marqués	Antoni	1913	1	50	0
Llinàs	Olivella	Rafel	1913	1	50	1
Llinàs	Olivell	Rafel	1913	1	50	0
Llobet	Bossa	Tomàs	1912	1	50	1

Subscripcions per a l'adquisició de l'estatge social del CADCI/ 1912-1914

Llobet	—	Tomàs	1913	1	50	0
Llorens	(fill)	Joan	1913	10	500	0
Llorens	(fill)	Joan	1913	10	500	1
Llovet	Bassa	Tomàs	1913	1	50	0
Lluch	Banús	Francisco	1912	1	50	1
Lluch	—	Francisco	1913	1	50	0
Llurba	Sala	Josep	1913	1	50	1
López	Gasol	Joan	1913	1	50	1
López	Gasol	Joan	1913	1	50	0
Magriñà	Forcades	Josep Maria	1912	2	100	1
Magrinyà	Forcades	Josep Maria	1913	2	100	0
Magrinyà	Forcades	Ramon	1913	1	50	1
Mallol	Calsina	Rafel	1913	2	100	1
Manau	—	Lluís	1913	2	100	1
Manau	—	Lluís	1913	2	100	0
Manero	Lapuerta	Ciril	1913	1	50	1
Manero	Lapuerta	Ciril	1913	1	50	0
Maneu	Solé	Jaume	1913	1	50	1
Marcet	—	Pere	1913	1	50	1
Marlet	Bagué	Artur	1913	1	50	1
Marsal	—	Salvador	1913	1	50	1
Marsal	—	Salvador	1913	1	50	0
Martí	—	Joan	1912	2	100	1
Martí	—	Joan	1913	1	50	0
Martí	Vázquez	Rafel	1913	1	50	1
Martí	Vázquez	Rafel	1913	1	50	0
Martí	Cardona	Josep de C.	1913	1	50	1
Martí	Cardona	Josep de C.	1913	1	50	0
Martí	Julià	Domènec	1913	2	100	1
Martín	Espinet	Josep	1913	1	50	1
Martínez	Piñol	Jaume	1913	1	50	1
Mascaró	—	joaqufm	1913	1	50	1
Masgrau	Massaguer	Miquel	1913	1	50	1

Subscripcions per a l'adquisició de l'estatge social del CADCI/ 1912-1914

Masgrau	Massaguer	Miguel	1913	1	50	0
Massip	Barenys	Ramon	1912	1	50	1
Massip	Barenys	Ramon	1913	1	50	0
Massoni	Fontfreda	Manuel	1913	2	100	1
Massoní	Fontfreda	Manuel	1913	2	100	0
Masvidal	—	Pere	1913	1	50	1
Mateu	Riba	Miquel	1913	1	50	1
Mateu	Soler	Jaume	1913	1	50	1
Mayolas	Duñó	Jaume	1913	1	50	1
Melis	Sunyer	Joan	1913	1	50	1
Mentruit	—	Pere	1913	1	50	1
Mentruit	—	Pere	1913	1	50	0
Mestre	Climent	Eusebi	1913	2	100	1
Mestre	Climent	Eusebi	1913	1	50	0
Mestres	Cadal	Joan	1913	1	50	1
Miquel	Olivella	Josep	1913	1	50	1
Miquel	Olivella	Josep	1913	1	50	0
Monegal	Prat	Teresa	1913	10	500	1
Monegal	Prat	Esteve	1913	10	500	1
Monegal	Prat	Assumpció	1913	10	500	1
Monegal	Prat	Mercès	1913	10	500	1
Montané	Esteve	Frederic	1913	2	100	1
Montané	—	Frederic	1913	2	100	0
Montserrat	Dasca	Francisco	1913	1	50	1
Morante	Casas	Rodón	1913	10	500	1
Morató	Roig	Josep	1913	1	50	1
Morató	Roig	Josep	1913	1	50	0
Muller	—	Josep	1913	2	100	1
Mullor	—	Josep	1913	2	100	1
Musolas	Sabater	Rafel	1913	1	50	1
Nadal	Balada	Adrià	1913	2	100	1
Nadal	Camps	Enric	1913	1	50	1
Nebot	Agustí	Rafel	1913	1	50	1

Subscripcions per a l'adquisició de l'estatge social del CADCI/ 1912-1914

Noelle	Aymà	Lluís	1913	2	100	1
Noelle	Aymà	Josep	1913	1	50	1
Noguera	Julià	Josep	1912	20	1000	1
Noguera	Julià	Josep	1913	20	1000	0
Noguera	—	Albert	1913	5	250	1
Nogués	Blasi	Josep	1913	1	50	1
Nogués	Gili	Aureli	1913	1	50	1
Nogués	Gili	Aureli	1913	1	50	0
Nolla	Salvadó	Joan	1913	4	200	1
Olaya	Tarragona	Francisco	1913	1	50	1
Olaya	—	Francisco	1913	1	50	0
Oliva	—	Antoni	1913	2	100	1
Oliva	—	Antoni	1913	3	120	0
Oliva	—	Antoni	1913	1	50	0
Oliva	Sala	Ignasi	1913	1	50	1
Oliva	Sala	Ignasi	1913	1	50	0
Ollé	—	Pere	1913	2	100	1
Orant	Sala	Josep	1913	2	100	1
Oromí	Sorribes	Emili	1913	1	50	1
Oromí	Sorribes	Emili	1913	1	50	0
Orriols	—	Ramon	1913	2	100	1
Orriols	—	Ramon	1913	2	100	0
Otto	—	Àngel	1913	1	50	1
Pagés	Plà	Isidre	1913	1	50	1
Palà	Puig	Pere	1913	2	100	1
Palà	Puig	Pere	1913	2	50	0
Pallàs	Castells	Francisco	1913	1	50	1
Pallés	Nohet	Jaume	1913	1	50	1
Pallés	Noet	Jaume	1913	1	50	0
Palmada	—	Enric	1913	1	50	1
Pàmias	Cintas	Joan	1913	1	50	1
Pardellans	Roig	Joan	1913	1	50	1
Paré	Calopa	Antoni	1913	1	50	1

Subscripcions per a l'adquisició de l'estatge social del CADCI/ 1912-1914

Parellada	—	Josep	1912	1	50	1
Parellada	Adzerías	Josep	1913	1	50	0
Parellada	Vila	Joan	1912	1	50	1
Parellada	Vila	Joan	1913	1	50	0
Parés	—	Pere	1912	10	500	1
Parés	—	Pere	1913	10	500	0
Parés	Garcia	Valerià	1913	1	50	1
Parés	—	Enric	1913	2	100	1
Pascual	—	Julià	1912	2	100	1
Pascual	—	Julià	1913	2	100	0
Pascual	—	Julià	1913	1	50	0
Pascual	Julià	Julià	1913	1	50	1
Pascual	Julià	Julià	1913	1	50	0
Pascual	Torres	Marcel·lí	1913	1	50	1
Pascual	Jaunart	Lluís	1913	1	25	1
Payró	Parellada	Josep	1913	2	100	1
Pedrol	Pedrol	Marián	1913	1	50	1
Pedrol	Pedrol	Marian	1913	1	50	0
Peig	Gimferrer	Carlos	1913	1	50	1
Peitx	—	Rosend	1913	5	250	1
Pérez	Arumí	Llorens	1912	1	50	1
Pérez	Arumí	Llorens	1913	1	50	0
Pérez	—	Antón	1913	1	50	1
Perpinyà	—	Joan	1912	10	500	1
Perpinyà	—	Joan	1913	10	500	0
Perramon	—	Ramon	1913	1	50	1
Perramon	—	Ramon	1913	1	50	0
Pi	Casas	Fidel	1912	1	50	1
Pla	Deniel	Narcís	1912	10	500	1
Pla	Deniel	Narcís	1913	5	250	0
Pla	Serra	Arnau	1913	1	50	1
Pla	Serra	Arnau	1913	1	50	0
Pla	Blanch	Domingo	1913	1	50	1

Subscripcions per a l'adquisició de l'estatge social del CADCI/ 1912-1914

Pla	Blanc	Domingo	1913	1	50	0
Poc	Ferrer	Jaume	1913	1	50	1
Poch	Ferrer	Jaume	1913	1	50	0
Pons	Ferreras	Rafel	1912	3	150	1
Pons	Ferreras	Rafel	1913	3	150	0
Pons	Margarit	Jaume i Antoni	1913	4	200	2
Pons	Margarit	Antoni	1913	1	50	0
Pons	Margarit	Antoni	1912	2	100	0
Pons	Margarit	Jaume	1912	2	100	0
Ponsa	Espinós	Gaspar	1913	2	100	1
Ponsa	Espinés	Gaspar	1913	2	100	0
Portell	Barangé	Conrad	1913	1	50	1
Portell	—	Conrad	1913	1	50	0
Pous	Bringué	Just	1913	1	50	1
Prat	París	Ricard	1912	1	50	1
Prat	Colomé	Eugeni	1912	6	300	1
Prat	Colomé	Eugeni	1913	1	50	0
Prat	Colomer	Eugeni	1913	7	350	0
Prat	Vilalta	Josep	1913	1	50	1
Presas	Piqué	Adrià	1912	2	100	1
Presas	Piquer	Adrià	1913	1	50	0
Presno	—	Manuel	1913	2	100	1
Pugés	Vila	Maurici	1913	1	50	1
Pugés	Vila	Maurici	1913	1	50	0
Puig	Esteve	Josep	1912	10	500	1
Puig	Esteve	Josep	1913	10	500	0
Puig	Bertran	Joan	1913	1	50	1
Puig	Bertran	Joan	1913	1	50	0
Puig	Castells	Albert	1913	1	50	1
Puig	Casanovas	Miquel	1913	1	50	1
Puig	Paradís	Josep	1912	1	50	1
Puignou	Aloy	Josep	1913	1	50	1
Pujadas	Canals	Ramon	1913	1	50	1

Subscripcions per a l'adquisició de l'estatge social del CADCI/ 1912-1914

Pujol	Servat	Romà	1912	1	50	1
Pujol	Servàs	Romà	1913	2	100	0
Pujol	Rebertés	Joan	1913	1	50	1
Pujolar	—	Joan	1912	10	500	1
Pujolar	—	Joan	1913	10	500	0
Puncernau	Viladot	Maximí	1913	1	50	1
Puncernau	—	Maximí	1913	1	50	0
Quer	Clapés	Eduard	1913	1	50	1
Quer	Güell	Joan	1913	1	50	1
Quer	—	Santiago	1913	1	25	1
Queralt	Biosca	Cirus	1912	1	50	1
Queralt	Biosca	Cirus	1913	1	50	0
Queralt	Biosca	Josep	1912	1	50	1
Queralt	Biosca	Josep	1913	1	50	0
Queralt	Rauret	Josep A.	1912	1	50	1
Queralt	Rauret	Josep	1913	1	50	0
Rabat	—	Francesc	1913	1	50	1
Rabell	—	Carles	1913	1	50	1
Ramentol	Masó	Joan	1913	1	50	1
Raurell	Carreras	Pere	1913	1	50	1
Raurell	Carreras	Pere	1913	1	50	0
Rebertés	—	Joan	1913	2	100	1
Reixach	Vallés	Josep	1913	1	50	1
Reixachs	Parellada	Ramón	1913	2	100	0
Rexachs	Parellada	Ramon	1913	2	100	1
Riba	Ferrer	Pere	1913	1	50	1
Ribas	Josep	Francisco	1913	1	50	1
Ribas	Josep	Francisco	1913	1	50	0
Ribas	Nicolau	Feliu	1913	1	50	1
Ribas	Peras	Manuel	1913	1	50	1
Ribas	—	Josep Maria	1913	1	50	1
Ribas	Pujol	Lluís	1913	1	50	1
Ribes	—	Josep Maria	1913	1	50	1

Subscripcions per a l'adquisició de l'estatge social del CADCI/ 1912-1914

Riera	Colom	Jaume	1913	1	50	1
Riera	Colom	Jaume	1913	1	50	0
Riera	—	Jaume	1913	10	500	0
Riera	—	Jaume	1912	10	500	0
Rigol	—	Joan	1912	1	50	0
Rigol	Font	Joan	1913	1	50	1
Rigol	Sabater	Josep	1913	4	200	1
Riu	Rubiol	Ignasi	1913	1	50	1
Riu	Rubiol	Ignasi	1913	1	50	0
Roca	Codina	Antoni	1912	1	50	1
Roca	Codina	Antoni	1913	1	50	0
Roca	Gurguí	Josep	1913	1	50	1
Roca	Santamaria	Ramon	1913	1	50	1
Roca	Santamaria	Ramon	1913	1	50	0
Roca	Font	Josep	1913	1	50	1
Roca	Gurgui	Josep	1913	1	50	1
Roca	Oliva	Jaume	1913	2	100	1
Rodergas	Calmell	Josep	1913	1	50	1
Rodergas	Calmell	Josep	1913	1	50	0
Rodríguez	Quintana	Antoni	1913	1	50	1
Rodríguez	Quintana	Antoni	1913	1	50	0
Rodríguez	Mollà	Josep	1913	1	50	1
Rognoni	—	Ricart	1913	1	50	1
Rognoni	—	Ricard	1913	1	50	0
Roig	Barba	Josep Maria	1913	1	50	1
Roig	Barba	Josep Maria	1913	1	50	0
Roig	Trius	Emili	1913	1	50	1
Roig	Trius	Emili	1913	1	50	0
Roma	Coma	Joaquim	1913	1	50	1
Ros	Flores	Martí	1913	1	50	1
Rosa	Vergés	Josep	1913	1	50	1
Rossell	Montané	Francesc	1912	10	500	1
Rossell	—	Francesc	1913	10	500	0

Subscripcions per a l'adquisició de l'estatge social del CADCI/ 1912-1914

Rossell	Ribó	Carles	1912	1	50	1
Rovira	Vidal	Joan	1913	1	50	1
Rovira	Vidal	Joan	1913	1	50	0
Rubinat	—	Jaume	1912	1	50	1
Rubinat	—	Jaume	1913	1	50	0
Rucabado	—	Narcís	1913	1	50	1
Rucabado	—	Narcís	1913	1	50	0
Rucabado	—	Ramon	1913	1	50	1
Sabater	Ribó	Santiago	1913	1	25	1
Saboya	Ventura	Isidre	1913	1	50	1
Saboya	Ventura	Isidre	1913	1	50	0
Sala	Ricol	Josep	1912	11	550	1
Sala	Ricol	Josep	1913	11	550	0
Sala	Ricart	Joan	1913	1	50	1
Sala	Ricart	Joan	1913	1	50	0
Salsas	Armengol	Ferran	1913	1	50	1
Salvadó	Recasens	Pau	1913	2	100	1
Salvadó	Recasens	Pau	1913	2	100	0
Salvadó	—	Lluís	1913	2	100	1
Santajuana	—	Francisco	1912	20	1000	1
Segalà	Lloreta	Emili	1913	1	50	1
Segalà	Lloreta	Emili	1913	1	50	0
Selva	Comas	Josep	1913	1	50	1
Senesteva	—	Ramon	1913	10	500	1
Serlavós	—	Joan	1912	5	250	1
Serlavós	—	Joan	1913	5	250	0
Serra	Durban	Joan	1912	2	100	1
Serra	Durban	Joan	1913	2	100	0
Serra	Durban	Joan	1913	4	200	0
Serra	Buhigas	Jacinto	1913	10	500	1
Seuba	Bover	Narcís	1913	1	50	1
Sibila	Cabanas	Domingo	1912	2	100	1
Sibila	—	Domingo	1913	1	50	0

Subscripcions per a l'adquisició de l'estatge social del CADCI/ 1912-1914

Sibina	Gomis	Antoni	1912	1	50	1
Sirera	Pont	Rogeli	1913	2	100	1
Sirera	—	Rogeli	1913	2	100	0
Solanelles	Cirera	Pere	1913	1	50	1
Soldevila	Camps	Josep	1913	1	50	1
Soldevila	Camps	Josep	1913	1	50	0
Solé	Vidal	Lluís	1913	1	50	1
Solé	Vidal	Lluís	1913	1	50	0
Solé	Constantí	Francesc	1913	1	50	1
Solé	Constantí	Francesc	1913	1	50	0
Solé	Roigé	Francisco	1913	1	50	1
Soler	Andreu	Josep	1912	2	100	1
Soler	Andreu	Josep	1913	2	100	0
Soler	Andreu	Josep	1913	2	100	0
Soler	—	Manuel	1913	1	50	1
Soler	—	Manuel	1913	1	50	0
Soler	Roigé	Francisco	1913	1	50	0
Tarragó	Noguera	Enric	1913	1	50	1
Tayà	Raich	Ricard	1913	2	100	1
Teixidor	—	Antoni	1913	2	100	1
Terricabras	Petitpièrre	Andreu	1913	1	50	1
Tey	—	Eduard	1912	6	300	1
Tintoré	—	Rafel	1913	50	2500	0
Tintorer	—	Rafel	1912	50	2500	1
Tió	Argimon	Josep M.	1913	1	50	1
Tió	Argimón	Josep Maria	1913	1	50	0
Tomàs	Pausas	Josep	1913	2	100	1
Tomàs	Pausas	Josep	1913	2	100	0
Torelló	Ortega	Antoni	1913	1	50	1
Torras	Socias	Antoni	1913	1	50	1
Torrent	Hostench	Joaquim	1912	2	100	1
Torrent	—	Joaquim	1913	2	100	0
Torrent	—	Tomàs	1913	1	50	1

Subscripcions per a l'adquisició de l'estatge social del CADCI/ 1912-1914

Torrent	—	Tomàs	1913	1	50	0
Torrent	Saladrigas	Enric	1913	1	50	1
Torrent	Costa	Eduard	1913	1	50	1
Torrent	Costa	Eudald	1913	1	50	1
Torrents	Saladrigas	Enric	1913	1	50	0
Torrús	Arabia	Josep	1913	1	50	1
Tort	Munteis	Josep	1913	1	50	1
Tort	Munteis	Josep	1913	1	50	0
Tous	Marsans	Amadeu	1912	5	250	1
Tous	—	Amadeu	1913	5	250	0
Tous	Rico	Pere	1913	1	50	1
Travessa	Barri	Josep	1913	1	50	1
Travessa	Barri	Josep	1913	1	50	0
Trepat	Lopez	Josep	1913	2	100	1
Tudó	Virgili	Raimond	1913	1	50	1
Tudó	Pomar	Pere	1913	1	50	1
Tudó	Pomar	Pere	1913	1	50	0
Vallés	Fargas	Antoni	1912	1	50	1
Vallés	Fargas	Antoni	1913	1	50	0
Valls	Mollet	Joan	1913	1	50	1
Valls	Mollet	Joan	1913	1	50	0
Vendrell	Sala	Marian	1913	1	50	1
Vendrell	Sala	Marian	1913	1	50	0
Verdaguer	—	Antoni	1913	1	50	1
Verdaguer	—	Antoni	1913	1	50	0
Vernis	Freixa	Ramon	1913	1	50	1
Vernis	Freixa	Ramón	1913	1	50	0
Via	Rich	Julià	1913	1	50	1
Vidal	Julve	Joan	1913	1	50	1
Vidal	Julve	Joan	1913	1	50	0
Vidal	Badia	Ramón	1913	1	50	1
Vila	Gasull	Jaume	1913	1	50	1
Vila	Gasull	Jaume	1913	1	50	0

Subscripcions per a l'adquisició de l'estatge social del CADCI/ 1912-1914

Vila	Torres	Robert	1913	1	50	1
Vila	Torres	Robert	1913	1	50	0
Vila	Terenci	Domingo	1913	1	50	1
Vila	Terenci	Domingo	1913	1	50	0
Vila	Valentí	Lluís	1913	1	50	1
Viladomiu	—	Marc	1912	100	5000	1
Viladomiu	—	Marc	1913	100	5000	0
Vilana	Gasset	Francesc	1913	1	50	1
Vilar	Viguer	Pere	1912	1	50	1
Vilar	Viguer	Pere	1913	1	50	0
Villarrubia	Seuba	Enric	1913	1	50	1
Vintró	Bergé	Francesc	1913	1	50	1
Vintró	Vergé	Francisco	1913	1	50	0
Vives	Figuerola	Josep Maria	1912	1	50	1
Vives	—	Josep Maria	1913	1	50	0
Vives	Tarrats	Miquel J.	1913	2	100	1
Vivet	Parellada	Joan	1913	1	50	1
Vivet	Parellada	Joan	1913	1	50	0
Zanini	Garcia	Antoni	1913	1	50	1
Zanini	Garcia	Antoni	1913	1	50	0
—	—	Raich germans	1913	10	500	1
—	—	Fills de R. Monegal	1912	50	2500	1
—	—	Fills de Rosell i Cia.	1913	5	250	1
—	—	Fill de Teodor Prat	1913	10	500	1
—	—	Pérez i Xipell	1913	10	500	2
—	—	Viuda Emili Chalaux	1912	2	100	1
—	—	Viuda de E. Chalaux	1913	2	100	0
—	—	Josep i Jacinto Viladomiu	1913	20	1000	2
—	—	Companyia Barcelonesa d'Electricita	1912	20	1000	1
—	—	Companyia Barcelonesa d'Electricita	1913	20	1000	0
—	—	Puig i Wiechers	1912	10	500	2
—	—	Puig i Wiechers	1913	10	1000	0
—	—	Güell i Cia.	1913	40	2000	1

Subscripcions per a l'adquisició de l'estatge social del CADCI/ 1912-1914

—	—	Successor de M. Amar	1913	5	250	1
—	—	Successors de M. Amar	1913	5	250	0
—	—	Mateu Grau S. en C.	1913	5	250	1
—	—	Tomàs Bracons i Fills	1913	2	100	1
—	—	Vda. i fills J. Vila	1913	20	1000	1
—	—	Vivó Torras i Cia.	1913	3	150	1
—	—	Pastells i Petit	1913	20	1000	2
—	—	E. i F. Escofet. S. en c.a	1913	5	250	1
—	—	Alfonso Germans	1913	2	100	1
—	—	Comte de Lavern	1913	20	1000	1
—	—	Solà, Cuffi i Bulbena	1913	10	500	3
—	—	Pantaleoni Germans	1913	10	500	1
—	—	Mir i Suñol	1913	10	500	2
—	—	Boada i Gurt	1913	5	250	2
—	—	Fills de Josep Monteys	1913	15	750	1
—	—	Vda. Wenceslau Guarro	1913	10	500	1
total				2.136	107.695	

Donatius publicats per a l'adquisició de l'estatge social/ 1913

COGNOMS		NOM	any	ptes.
—	—	Excm. Sr. Marqués d'Alella	1913	500
—	—	Teams foot-ball del Centre	1913	2,8
—	—	Donatiu d'una Comissió	1913	123,5
—	—	Sobrant publicació concurs Lexicogràfic	1913	45,8
—	—	Fill de Joan Cantarell	1913	250
—	—	Joan i Antoni Romagosa i Enric Ibern	1913	200
—	—	Recaudat en la caixeta de la porta	1913	45,72
Albó	Martí	Francesc	1913	25
Asensio	—	Joan	1913	5
Baltà	—	Gaietà	1913	25
Balué	—	Josep	1913	50
Bohillos	—	Daniel	1913	25
Canals	—	Manuel	1913	10
Capella	Llobet	Josep	1913	5
Cassola	—	Melcior	1913	25
Cumellas	—	R.	1913	25
Doncel	—	Rosend	1913	25
Elías	—	Pere	1913	100
Galí	—	Alexandre	1913	2
Galí	—	Anfós	1913	2
Galí	—	Bartomeu	1913	2
Gili	—	Gustau	1913	100
Llansana	—	Salvador	1913	2
Llurba	—	josep	1913	10
Magrinyà	—	Josep Maria	1913	25
Mayolas	Duñó	Josep	1913	5
Mèrida	—	A .	1913	50
Olivan	Urgell	Patrocini	1913	30
Palomo	—	Rodolf	1913	100
Parés	—	Enric	1913	15
Pérez	—	Osvald	1913	2
Pujol	—	Francisco	1913	10
Puncernau	—	Maximí	1913	10
Reixach	—	Josep	1913	5

Donatius publicats per a l'adquisició de l'estatge social/ 1913

Rucabado	—	Ramon	1913	25
Solé	Greñó	M.	1913	10
Teixidor	—	Antoni	1913	20
Trabal	Bultó	Joan	1913	75
Trabal	Elías	Joan	1913	25
			total	2.012,82

SECCIÓ	DATA	CÀRREC	NOM	COGNOMS	EMPRESA	NÚM. SOCI	
CONSELL DIRECTIU. 34/36	17/8/34	President	Jaume	Cardús	Reig	Unió,16,2	1636
CONSELL DIRECTIU. 34/36	17/8/34	Vice-President I (Organització i Treb.)	Àngel	Gutiérrez	López		20962
CONSELL DIRECTIU. 34/36	17/8/34	Vice-President II (Propaganda A.)	Manuel	Torres	Mussons		
CONSELL DIRECTIU. 34/36	17/8/34	Vice-President III (Educació i Ins.)	Josep Maria	Artigas	Amat		
CONSELL DIRECTIU. 34/36	17/8/34	Vice-President IV (Esports i E.)	Pau	Humedas	Gilabert		
CONSELL DIRECTIU. 34/36	17/8/34	Vice-President V (Socors Mutus)	Joan	Oriol	Bosch		
CONSELL DIRECTIU. 34/36	17/8/34	Vice-President VI (Cooperativa)	Joan	Marimon	Borràs		
CONSELL DIRECTIU. 34/36	17/8/34	Secretari Gral.	Joan	Ferrer	Àlvarez		
CONSELL DIRECTIU. 34/36	17/8/34	Bibliotecari	Joan	Juhé	Juvé		
CONSELL DIRECTIU. 34/36	17/8/34	Caixer	Josep	Sala	Ricol		10
CONSELL DIRECTIU. 34/36	17/8/34	Comptador	Valentí	Coratadellas	Casadesús		
CONSELL DIRECTIU. 34/36	17/8/34	Vocal I	Joan	Segura	Fernández		
CONSELL DIRECTIU. 34/36	17/8/34	Vocal II	Ramon	Esquirol	Fonoll		
CONSELL DIRECTIU. 34/36	17/8/34	Vocal III	Leopold	Jordana	Sendra		
CONSELL DIRECTIU. 34/36	17/8/34	Vocal IV	Pere	Vinyals	Sansa		3611
CONSELL DIRECTIU. 34/36	17/8/34	Vocal V	Pere	Andreu	Fontanilles	Enric Levi	2113
CONSELL DIRECTIU. 34/36	17/8/34	Vocal VI	Francesc	Forasté	Vila		
PATRONAT DE LA CAIXA D'ESTALVIS. 34/36	17/8/34	President	Jaume	Cardús	Reig	Unió,16,2	1636
PATRONAT DE LA CAIXA D'ESTALVIS. 34/36	17/8/34	Vocal I	Joan	Bas	Soler		
PATRONAT DE LA CAIXA D'ESTALVIS. 34/36	17/8/34	Vocal III	Francesc Xavier	Pons	Cubilles		
ORGANITZACIÓ I TREBALL. 34/36	21/8/34	President	Àngel	Gutiérrez	López		20962
ORGANITZACIÓ I TREBALL. 34/36	21/8/34	Vocal Directiu	Joan	Segura	Fernández		

ORGANITZACIÓ I TREBALL. 34/36	21/8/34	Secretari	Artur	Llaveria/ Llaberia	Nogués	
ORGANITZACIÓ I TREBALL. 34/36	21/8/34	Vice-Secretari	Joan	Comas	Serra	2121
ORGANITZACIÓ I TREBALL. 34/36	21/8/34	Caixer	Francesc	Pont	Marfà	10907
ORGANITZACIÓ I TREBALL. 34/36	21/8/34	Comptador	Ramon	Capmany	Capmany	
ORGANITZACIÓ I TREBALL. 34/36	21/8/34	Vocal de Treball	Manuel	Aragó	Mercader	
ORGANITZACIÓ I TREBALL. 34/36	21/8/34	Vocal- President Gremi Alimentació	Lluís	Marçay	Joulon	27450
ORGANITZACIÓ I TREBALL. 34/36	21/8/34	Vocal- President Gremi Viatjants	Ramon	Mujal	Fanés	4460
ORGANITZACIÓ I TREBALL. 34/36	21/8/34	Vocal- President Gremi Transports	Joan	Plantada	Comas	
ORGANITZACIÓ I TREBALL. 34/36	21/8/34	Vocal- President Gremi d'Aigua, Gas i Electricitat	Josep	Fernández	Olmeda	
ORGANITZACIÓ I TREBALL. 34/36	21/8/34	Vocal- President Gremi d'Auxiliars de Farmàcia	Ramon	Mestre	Pujol	
ORGANITZACIÓ I TREBALL. 34/36	21/8/34	Vocal- President Gremi del Film	Salvador	Nogués	Espinosa	
ORGANITZACIÓ I TREBALL. 34/36	21/8/34	Vocal- President Gremi d'Oficines, Fàbrica i Magatzems de Fàbrica	Pere	Brugaroles	Vallcorba	15480
ORGANITZACIÓ I TREBALL. 34/36	21/8/34	Vocal- President Gremi del Detall	Agustí	Cid	Arasa	Magatzems Santa Eulàlia 19077
ORGANITZACIÓ I TREBALL. 34/36	21/8/34	Vocal- President Gremi del Major	Vicenç	Rafael	Pérez	
GREMI DEL FILM. 34/36	21/8/34	President	Salvador	Nogués	Espinosa	
GREMI DEL FILM. 34/36	21/8/34	Vice-President	J. Antoni	Povés	Hernández	
GREMI DEL FILM. 34/36	21/8/34	Secretari	Xavier	Ballester	Vigo	
GREMI DEL FILM. 34/36	21/8/34	Vice-Secretari	Francesc	Calvet	Panella	
GREMI DEL FILM. 34/36	21/8/34	Caixer	Ramon	Bas	Roldós	
GREMI DEL FILM. 34/36	21/8/34	Vocal I	Rafael	Murcia	Ferrer	
GREMI DEL FILM. 34/36	21/8/34	Vocal II	Lluís	Muntané	Jové	
GREMI D'OFICINES DE FÀBRICA I MAGATZEMS. 34/36	21/8/34	President	Pere	Brugaroles	Vallcorba	15480
GREMI D'OFICINES DE FÀBRICA I MAGATZEMS. 34/36	21/8/34	Vice-President	Francesc	Burruezo	Sarrión	
GREMI D'OFICINES DE FÀBRICA I MAGATZEMS. 34/36	21/8/34	Secretari	Josep	Morera	Susagna	

Dirigents CADCI/ Octubre 1934

GREMI D'OFICINES DE FÀBRICA I MAGATZEMS. 34/36	21/8/34	Vice-Secretari	Ignasi	Jovés	Mariol		
GREMI D'OFICINES DE FÀBRICA I MAGATZEMS. 34/36	21/8/34	Caixer	Ramon	López	López		
GREMI D'OFICINES DE FÀBRICA I MAGATZEMS. 34/36	21/8/34	Vocal I	Joan	Casamitjana	Abelló		
GREMI D'OFICINES DE FÀBRICA I MAGATZEMS. 34/36	21/8/34	Vocal II	Joan	Conesa	Garcia		
GREMI DEL DETALL. 34/36	21/8/34	President	Agustí	Cid	Arasa	Magatzems Santa Eulàlia	19077
GREMI DEL DETALL. 34/36	21/8/34	Vice-President	Rufí	Alfonso	Miralles		
GREMI DEL DETALL. 34/36	21/8/34	Secretari	Macià	Andreu	Casanovas		
GREMI DEL DETALL. 34/36	21/8/34	Vice-Secretari	Emili	Cosp	Anza		
GREMI DEL DETALL. 34/36	21/8/34	Caixer	Víctor	Funosas	Oriol		
GREMI DEL DETALL. 34/36	21/8/34	Vocal I	Josep	Pena	Mediavilla		
GREMI DEL DETALL. 34/36	21/8/34	Vocal II	Josep	Amat	Garcia		
GREMI D'AIGUA, GAS I ELECTRICITAT. 34/36	21/8/34	President	Josep	Fernández	Olmeda		
GREMI D'AIGUA, GAS I ELECTRICITAT. 34/36	21/8/34	Vice-President	Josep	Torres	Ripoll		
GREMI D'AIGUA, GAS I ELECTRICITAT. 34/36	21/8/34	Secretari	Joan	Monclús	Sanuy		
GREMI D'AIGUA, GAS I ELECTRICITAT. 34/36	21/8/34	Vice-Secretari	Jaume	Flaquer	Roig		
GREMI D'AIGUA, GAS I ELECTRICITAT. 34/36	21/8/34	Caixer	Ferran	Calleja	Núñez		
GREMI D'AIGUA, GAS I ELECTRICITAT. 34/36	21/8/34	Vocal I	Carles	Fernando	Mené		
GREMI D'AIGUA, GAS I ELECTRICITAT. 34/36	21/8/34	Vocal II	Leovigild	Martínez	Moya	C.F.E.	28447
GREMI D'ALIMENTACIÓ. 34/36	21/8/34	President	Lluís	Marçay	Joulon		27450
GREMI D'ALIMENTACIÓ. 34/36	21/8/34	Vice-President	Salvador	Bosch	Bayona		25582
GREMI D'ALIMENTACIÓ. 34/36	21/8/34	Secretari	Ramon	Capmany	Capmany		
GREMI D'ALIMENTACIÓ. 34/36	21/8/34	Vice-Secretari	Ferran	Fuentes/ Fuente	Fuentes		28401
GREMI D'ALIMENTACIÓ. 34/36	21/8/34	Caixer	Josep	Colomé	Duchs		
GREMI D'ALIMENTACIÓ. 34/36	21/8/34	Vocal I	Francesc	Manresa	Bertran		17041

GREMI D'ALIMENTACIÓ. 34/36	21/8/34	Vocal II	Marià	Mossegui	Mantagut	29322
GREMI D'AUXILIARS DE FARMÀCIA DE CATALUNYA. 34/36	21/8/34	President	Ramon	Mestre	Pujol	
GREMI D'AUXILIARS DE FARMÀCIA DE CATALUNYA. 34/36	21/8/34	Vice-President	Joan de Déu	Urios	Aracil	
GREMI D'AUXILIARS DE FARMÀCIA DE CATALUNYA. 34/36	21/8/34	Secretari	Severí	Tarragó	Gené	
GREMI D'AUXILIARS DE FARMÀCIA DE CATALUNYA. 34/36	21/8/34	Vice-Secretari	Gabriel	Pujadas	Puiggròs	
GREMI D'AUXILIARS DE FARMÀCIA DE CATALUNYA. 34/36	21/8/34	Caixer	Francesc	Arjalagués	Robert	
GREMI D'AUXILIARS DE FARMÀCIA DE CATALUNYA. 34/36	21/8/34	Vocal I	Felicià	Denís	Ferrer	
GREMI D'AUXILIARS DE FARMÀCIA DE CATALUNYA. 34/36	21/8/34	Vocal II	Tomàs	Verdera	Martorell	
GREMI DEL MAJOR. 34/36	21/8/34	President	Vicens	Rafel	Pérez	
GREMI DEL MAJOR. 34/36	21/8/34	Vice-President	Llorenç	Estefanell	Vilalta	
GREMI DEL MAJOR. 34/36	21/8/34	Secretari	Lluís	Bonet	Violan	
GREMI DEL MAJOR. 34/36	21/8/34	Vice-Secretari	Joan	Camps	Homs	A. Soler Duran 23719
GREMI DEL MAJOR. 34/36	21/8/34	Caixer	Ramon	Pont	Marfà	
GREMI DEL MAJOR. 34/36	21/8/34	Vocal I	Joan	Saperas	Vives	
GREMI DEL MAJOR. 34/36	21/8/34	Vocal II	Celestí	Martí	Salvat	Acces. Harry Walker 27812
PROPAGANDA AUTONOMISTA. 34/36	9/6/34	President	Manuel	Torres	Mussons	
PROPAGANDA AUTONOMISTA. 34/36	9/6/34	Vice-President	Víctor	Mallol	Feliu	
PROPAGANDA AUTONOMISTA. 34/36	9/6/34	Secretari	Antoni	Fontdecaba	Puig	6729
PROPAGANDA AUTONOMISTA. 34/36	9/6/34	Caixer	Joaquim	Pujol	Parera	
PROPAGANDA AUTONOMISTA. 34/36	9/6/34	Vocal I	Ramon	Esquirol	Fonoll	
PROPAGANDA AUTONOMISTA. 34/36	9/6/34	Vocal II	Ramon	Santandreu	San Cristòfol	
PROPAGANDA AUTONOMISTA. 34/36	9/6/34	Vocal III	Josep Maria	Castellnou	Grau	
PROPAGANDA AUTONOMISTA. 34/36	9/6/34	Vocal IV	Josep	Ros	Guerra	
PROPAGANDA AUTONOMISTA. 34/36	9/6/34	Vocal V	Xavier	Mingall	Andreu	

EDUCACIÓ I INSTRUCCIÓ. 34/36	14/6/34	President	Josep Maria	Artigas	Amat	
EDUCACIÓ I INSTRUCCIÓ. 34/36	21/8/34	Vice-President	Marc	Vinyals	Sansa	
EDUCACIÓ I INSTRUCCIÓ. 34/36	14/6/34	Secretari	Antoni	Peretó	Escardó	
EDUCACIÓ I INSTRUCCIÓ. 34/36	14/6/34	Vocal Directiu	Leopold	Jordana	Sendra	
EDUCACIÓ I INSTRUCCIÓ. 34/36	21/8/34	Vocal Caixer	Josep	Salàs	Lacambra	
EDUCACIÓ I INSTRUCCIÓ. 34/36	21/8/34	Caixer	Josep	Casas	Pérez	
EDUCACIÓ I INSTRUCCIÓ. 34/36	21/8/34	Vocal Secretari	Rodolf	Macipé	Baiget	
EDUCACIÓ I INSTRUCCIÓ. 34/36	21/8/34	Conservador Museu Comercial	Àngel	Bernalte	Mencías	
EDUCACIÓ I INSTRUCCIÓ. 34/36	21/8/34	Vocal Conservador	Joan	Baldà	Grau	
EDUCACIÓ I INSTRUCCIÓ. 34/36	21/8/34	Vocal Delegat Secció de Fotografia	Miquel	Aguiló	Casas	
ESPORTS I EXCURSIONS. 34/36	21/8/34	President	Pau	Humedas	Gilabert	
ESPORTS I EXCURSIONS. 34/36	21/8/34	Vice-President	Joan	Carreres	Palet	
ESPORTS I EXCURSIONS. 34/36	21/8/34	Secretari	Pere	Vinyals	Sansa	3611
ESPORTS I EXCURSIONS. 34/36	21/8/34	Vocal Directiu	Joan B.	Roig	Maymó	
COMITÈ DE REM. 34/36		President	Joan	Boronat	Llenas	629
COMITÈ DE REM. 34/36		Secretari	Josep Maria	Quintilla	Torrente	
COMITÈ DE REM. 34/36		Cap de Material	Josep	Picher	Masdeu	
COMITÈ DE REM. 34/36		Vocal I	Antoni	Güell	Solé	
COMITÈ DE REM. 34/36		Vocal II	Enric	Pizà	Carner	
COMITÈ DE REM. 34/36		Vocal III	Pere	Cornellà	Vilaró	
COMITÈ DE REM. 34/36		Vocal IV	Romà	Hereter	Oller	
COMITÈ DE TENNIS. 34/36		President	Josep	Casanellas	Arqués	
COMITÈ DE TENNIS. 34/36		Secretari	Josep	Barceló	Lasmarias	
COMITÈ DE TENNIS. 34/36		Cap de Material	Fabià	Igual	Conti	

Dirigents CADCI/ Octubre 1934

COMITÈ DE TENNIS. 34/36	Vocal I	Francesc	Roger	Busquet		
COMITÈ DE TENNIS. 34/36	Vocal II	Josep	Cobo/ Cabo	Ferrer		
SOCORS MUTUS. 34/36	President	Joan	Oriol	Bosch		
SOCORS MUTUS. 34/36	Vice-President	Ramon	Grau	Recoder		
SOCORS MUTUS. 34/36	Caixer	Josep	Castillón	Terraza		
SOCORS MUTUS. 34/36	Sots-Caixaer	Antoni	Babiloni	Alemany		
SOCORS MUTUS. 34/36	Vice-Secretari	Albí	Soler	Soler		
SOCORS MUTUS. 34/36	Secretari	Antoni	Fusté	Riera		
SOCORS MUTUS. 34/36	Vocal Directiu	Pere	Andreu	Fontanilles	Enric Levi	2113
SOCORS MUTUS. 34/36	Interventor	Josep	Bailo	Gimeno		
SOCORS MUTUS. 34/36	Vocal I	Rafael	Segura	Forteza		
SOCORS MUTUS. 34/36	Vocal II	Joan	Serra	Rurban		
SOCORS MUTUS. 34/36	Vocal III	Joan	Dalmases	González		
SOCORS MUTUS. 34/36	Vocal Adjunt- President S. E. F. l'Aliança	Francesc Xavier	Casas	Briz		
SOCORS MUTUS. 34/36	Vocal Adjunt- President S. E. S. en cas de Defunció	Antoni	Vallejo	Capdevila		
SOCORS MUTUS. 34/36	Vocal Adjunt- President S. M. Feminal	Josep	Parellada	Atserías		
SOCORS MUTUS. 34/36	Vocal Adjunt- President S. M. Infantil	Josep	Cardona	Garcia		
COMITÈ CATALÀ PRO-SUPRESIÓ DE L'IMPOST D'UTILITATS	4/4/34	President	Ramon	Ráfols	Camí	
COMITÈ CATALÀ PRO-SUPRESIÓ DE L'IMPOST D'UTILITATS	28/3/34	Delegat Organització i Treball-CADCI	Francesc	Pont	Marfà	10907
INSTITUT NACIONAL DE PREVISIÓ- COMISSIÓ ASSESSORA NACIONAL PATRONAL I OBRERA	17/8/34	Delegat Entitats de Catalunya i Balears	Manuel	Aragó	Mercader	J. Raventós 29134

SECCIÓ	DATA	CÀRREC	NOM	COGNOMS	EMPRESA	NÚM. SOCI
CONSELL DIRECTIU	29/2/36	President	Pere	Aznar Seseras	Magatzems Santa Eulàlia	19255
CONSELL DIRECTIU	29/2/36	Secretari	Manuel	Aragó Mercader	J. Raventós	29134
CONSELL DIRECTIU	29/2/36	Tresorer	Joan	Malagarriga Esteve	Pirelli	2173
CONSELL DIRECTIU	29/2/36	Comptador	Pere	Brugaroles Vallcorba	Andreu Gallarda	15480
CONSELL DIRECTIU	posterior al 29/2/36	Comptador	Víctor	Castany Homs	Cia. Comptadors	16763
CONSELL DIRECTIU	29/2/36	Bibliotecari	Joan	Juhé Juvé	La Masía	27659
CONSELL DIRECTIU	29/2/36	Vice-President I (Organització i T.)	Àngel	Gutiérrez López	La Saldadora	20962
CONSELL DIRECTIU	29/2/36	Vice-President II (Propaganda A.)	Àngel	Casas Homs	La Saldadora	12697
CONSELL DIRECTIU	29/2/36	Vice-President III (Educació i I.)	Salvador	Roca Roca	Perfumeria Segura	17963
CONSELL DIRECTIU	29/2/36	Vice-President IV (Esports i E.)	Lluís	Blanco Peirona	La Saldadora	4852
CONSELL DIRECTIU	29/2/36	Vice-President V (Socors Mutus)	Joan	Oriol Bosch	Trilla i La Riba	6100
CONSELL DIRECTIU	29/2/36	Vocal Directiu I	Joan	Camps Homs	A. Soler Duran	23719
CONSELL DIRECTIU	29/2/36	Vocal Directiu II	Jordi	Eliés Campins	Com. Pirelli	31449
CONSELL DIRECTIU	posterior al 29/2/36	Vocal Directiu II	Josep Maria	Castellnou Grau	Adobs Orgànics	23106
CONSELL DIRECTIU	29/2/36	Vocal Directiu III	Joan	Fernández Pascual	Puigdengolas	29649
CONSELL DIRECTIU	29/2/36	Vocal Directiu IV	Joaquim	Albesa Egerique	La Saldadora	11080
CONSELL DIRECTIU	29/2/36	Vocal Directiu V	Pere	Andreu Fontanilles	Enric Levi	2113
PATRONAT DE LA CAIXA D'ESTALVIS	29/2/36	President	Pere	Aznar Seseras	—	19255
PATRONAT DE LA CAIXA D'ESTALVIS	29/2/36	Vocal I	Francesc Xavier	Pons Cubilles	Marsans	819
PATRONAT DE LA CAIXA D'ESTALVIS	29/2/36	Vocal II	Rafael	Pons Farreras	—	352
PATRONAT DE LA CAIXA D'ESTALVIS	29/2/36	Vocal III	Joan	Bas Soler	Trias	334
PATRONAT DE LA CAIXA D'ESTALVIS	29/2/36	Vocal IV	Maximi	Puncernau Viladot	—	1502 (Preferent)
PATRONAT DE LA CAIXA D'ESTALVIS	29/2/36	Administrador	Francesc	Farreras González	—	9929
ORGANITZACIÓ I TREBALL	29/2/36	President	Àngel	Gutiérrez López	La Saldadora	20962

ORGANITZACIÓ I TREBALL	29/2/36	Vocal Directiu	Joan	Camps	Homs	A. Soler Duran	23719
ORGANITZACIÓ I TREBALL	posterior al 29/2/36	Vice-President					
ORGANITZACIÓ I TREBALL	29/2/36	Caixer	Celestí	Martí	Salvat	Acces. Harry Walker	27812
ORGANITZACIÓ I TREBALL	29/2/36	Comptador	Francesc	Grau	Alegret	Pirelli	30947
ORGANITZACIÓ I TREBALL	29/2/36	Secretari	Jovià	Soler	Guasch	Hispa. American Film	31446
ORGANITZACIÓ I TREBALL	29/2/36	Vice-Secretari	Antoni	Perramon	Ducari	H. Blanco Bañeres	31079
ORGANITZACIÓ I TREBALL	29/2/36	Vocal de Treball	Ignasi	Jovés	Mariol	Pueyo Germans	22009
ORGANITZACIÓ I TREBALL	29/2/36	Gremi del Film	Salvador	Nogués	Espinosa	Radio Film	26464
ORGANITZACIÓ I TREBALL	29/2/36	Gremi de Viatjants	Joan	Martorell	Ferran	Vídua E. Canals	1585
ORGANITZACIÓ I TREBALL	29/2/36	Gremi de l'Alimentació	Victorià	Aguilar	Mora	Chez Nous	15142
ORGANITZACIÓ I TREBALL	posterior al 29/2/36	Gremi de l'Alimentació	Emili	Puigjaner	Abella	Casa Creus	3458
ORGANITZACIÓ I TREBALL	29/2/36	Gremi Of. Fab. I m. Fab.	Evarist	Mateu	Pérez	Siemens	24652
ORGANITZACIÓ I TREBALL	29/2/36	Gremi de Detall	Josep	Malfeito	Longuet	La Filosofia	26037
ORGANITZACIÓ I TREBALL	29/2/36	Gremi de Major	Francesc	Albiol	Marsal	Vicens Illa	23705
ORGANITZACIÓ I TREBALL	29/2/36	Gremi d'A.G. I Elect.	Josep	Cantó	Mayor	Riegos y Fuerza del Ebro	26425
ORGANITZACIÓ I TREBALL	29/2/36	Gremi de Transports	Josep Maria	Roure	Puiggarí	Cia. Gral. Aut.	26299
ORGANITZACIÓ I TREBALL	29/2/36- 01/1939	Cap d'oficines	Joan	Goula	González	CADCI	21711
CAIXA CONTRA L'ATUR FORÇÓS	29/2/36	President	Ignasi	Jovés	Mariol	Pueyo Germans	22009
CAIXA CONTRA L'ATUR FORÇÓS	29/2/36	Secretari	Miquel	Bancells	Nadal	Solsona	31443
CAIXA CONTRA L'ATUR FORÇÓS	29/2/36	Gremi de Viatjants	Josep	Molas	Trill/Triell	—	18658
CAIXA CONTRA L'ATUR FORÇÓS	29/2/36	Gremi d'A. G. I Elect.	Leovigild	Martínez	Moya	C.F.E.	28447
CAIXA CONTRA L'ATUR FORÇÓS	posterior al 29/2/36	Gremi de l'Alimentació	Josep	Colomer	Duc/ Duchs	Monegal	24702
CAIXA CONTRA L'ATUR FORÇÓS	29/2/36	Gremi del Film	Josep	Barri	López	—	26494
CAIXA CONTRA L'ATUR FORÇÓS	29/2/36	Gremi de Major	Víctor	Castany	Homs	Cia. Comptadors	16763
CAIXA CONTRA L'ATUR FORÇÓS	posterior al 29/2/36	Gremi de Transports	Joan	Fernández	Bailac	T. De Barcelona	25233
CAIXA CONTRA L'ATUR FORÇÓS	posterior al 29/2/36	Gremi de Major	Joan	Sala	Marcó	A. I G. Vallvé	16579
CAIXA CONTRA L'ATUR FORÇÓS	29/2/36	Gremi de Detall	Eduard	Aparici	Bach	La Saldadora	26312
GREMI DEL MAJOR	29/2/36	President	Francesc	Albiol	Marsal	Vicens Illa	23705

GREMI DEL MAJOR	29/2/36	Vice-President	Vicens	Rafel	Pérez	—	19669
GREMI DEL MAJOR	29/2/36	Secretari	Romà	Ros	Esparza	Pirelli	31016
GREMI DEL MAJOR	29/2/36	Vice-Secretari	Sebastià	Padrós	Benasco	—	25686
GREMI DEL MAJOR	29/2/36	Caixer	Ricard	González	Villalba	Pirelli	12643
GREMI DEL MAJOR	29/2/36	Vocal I	Josep	Simó	Folch	—	28500
GREMI DEL MAJOR	29/2/36	Vocal II	Antoni	Menéndez	Gutiérrez	Vivomir S.A.	28563
GREMI DEL MAJOR	29/2/36	Vocal III	Josep	Mollón	Solsona	—	19409
GREMI DEL MAJOR	29/2/36	Vocal d'Atur Forçós	Víctor	Castany	Homs	Cia. Comptadors	16763
GREMI DEL MAJOR	17/10/36	President	Vicens	Rafel	Pérez	—	19669
GREMI DEL MAJOR	17/10/36	Vice-President	Carles	Cañellas	Molina	Manufactures Costa Mallol E.C.	19125
GREMI DEL MAJOR	17/10/36	Secretari	Romà	Ros	Esparza	Pirelli	31016
GREMI DEL MAJOR	17/10/36	Vice-Secretari	Montserrat	Martínez	Ventura	—	27534
GREMI DEL MAJOR	17/10/36	Secretari de Relacions	Ramon	Roig	Battle	—	
GREMI DEL MAJOR	17/10/36	Vocal Assesor	Antoni	Menéndez	Gutiérrez	Vivomir S.A.	28563
GREMI DEL MAJOR	17/10/36	Vocal	Jacint	Subirachs	—	—	
MAJOR. Sots-Gremi d'Automòbil i Derivats	28/10/36	President	Romà	Ros	Esparza	Pirelli	31016
MAJOR. Sots-Gremi d'Automòbil i Derivats	28/10/36	Vice-President	Lluís	Vela	—	A. Casajuana	38526
MAJOR. Sots-Gremi d'Automòbil i Derivats	28/10/36	Secretari	Ramon	Jané	Guardiola	Firestone	45528
MAJOR. Sots-Gremi d'Automòbil i Derivats	28/10/36	Secretari	Adolf	Eremberg	—	—	—
MAJOR. Sots-Gremi d'Automòbil i Derivats	28/10/36	Vice-Secretari	Pere A.	Manghi	—	Pendent judici Jurat Mixt	49780
MAJOR. Sots-Gremi d'Automòbil i Derivats	28/10/36	Secretari de Relacions	Joan	Fernández	Pascual	Puigdengolas	29649
MAJOR. Sots-Gremi d'Automòbil i Derivats	28/10/36	Vocal	Pere	Rovira	—	Service Station	22719
MAJOR. Sots-Gremi d'Automòbil i Derivats	28/10/36	Vocal	Ramon	Martí	—	P. Nencoli	28560
MAJOR. Sots-Gremi d'Automòbil i Derivats	28/10/36	Vocal	Ramon	Cantos	—	Hispano Suiza	15563
MAJOR. Sots-Gremi d'Automòbil i Derivats	6/1/1937 fins 6/2/37	Vocal	Antoni	Alberich	—	General Motors	35940
MAJOR. Sots-Gremi d'Automòbil i Derivats	28/10/36	Vocal	Gabriel	Fortuny	—	Harry Walker	48637
MAJOR. Sots-Gremi d'Automòbil i Derivats	28/10/36	Vocal	Francesc	Gras	—	Álvarez y Cia.	25017
MAJOR. Sots-Gremi d'Automòbil i Derivats	28/10/36	Vocal	Francesc	Lanau	—	A. Casajuana	33779

MAJOR. Sots-Gremi d'Automòbil i Derivats	28/10/36	Vocal	Francesc	Barge	—	Cortés Pascual	19260
MAJOR. Sots-Gremi d'Automòbil i Derivats	28/10/36	Vocal	Armand	Gironés	—	Fiol	45868
MAJOR. Sots-Gremi d'Automòbil i Derivats	28/10/36	Vocal	Josep	Girona	Carreras	Pirelli	47367
MAJOR. Sots-Gremi d'Automòbil i Derivats	6/1/1937 fins 6/2/37	Vocal	Carla	Pascual	—	Pirelli	49432
MAJOR. Sots-Gremi d'Automòbil i Derivats	6/2/37	Vocal	Pere	Queralt	—	General Motors	30071
MAJOR. Sots-Gremi d'Automòbil i Derivats. Front de Lubrificants	19/11/36	President	Josep	Naudó	Mir	Casa Francos i Costa	55169
MAJOR. Sots-Gremi d'Automòbil i Derivats. Front de Lubrificants	19/11/36	Vice-President	Joan	Pagés	Camprodon	S.C. Arimón	3921
MAJOR. Sots-Gremi d'Automòbil i Derivats. Front de Lubrificants	19/11/36	Secretari	Alfred	Borràs	Martínez	Manuel Risques	37578
MAJOR. Sots-Gremi d'Automòbil i Derivats. Front de Lubrificants	19/11/36	Secretari d'Enllaç	Enric	Otero	Vigo	LECSA	60646
MAJOR. Sots-Gremi d'Automòbil i Derivats. Front de Lubrificants	19/11/36	Vocal	Joan	Pérez	Ferri	E. Zaragoza	24597
MAJOR. Sots-Gremi d'Automòbil i Derivats. Front de Lubrificants	19/11/36	Vocal	Felip	Dunyach	Rebert	Rossell Casamitjana	141
MAJOR. Sots Gremi d'Electricitat i Ràdio	7/1/37	President	Antoni	Menéndez	Gutiérrez	Vivomir S.A.	28563
MAJOR. Sots Gremi d'Electricitat i Ràdio	7/1/37	Vice-President	Joan	Clari	Estrada	Anglo Española S.A.	—
MAJOR. Sots Gremi d'Electricitat i Ràdio	7/1/37	Vocal	Alfons	Estublier	Colomer	Guérin, S. En C.	—
MAJOR. Sots Gremi d'Electricitat i Ràdio	7/1/37	Vocal	Joan	Moreno	Chamizo	Vivó, Vidal y Balasch	—
MAJOR. Sots Gremi d'Electricitat i Ràdio	7/1/37	Vocal	Pere	Vila	Terré	Comercial Pirelli	—
MAJOR. Sots Gremi d'Electricitat i Ràdio	7/1/37	Vocal	Salvador	Mayoral	Sambola	Martí y Palà	—
MAJOR. Sots-Gremi de la Metal·lúrgia	14/1/37	Secretari	Joan	Borràs	—	—	—
MAJOR. Sots-Gremi de la Metal·lúrgia	14/1/37	Vocal	Joan	Juni	—	La Unión Metalúrgica, Sa	46977
GREMI DEL DETALL	29/2/36	President	Josep	Juvé	Longuet	La Filosofia	26037
GREMI DEL DETALL	29/2/36	Vice-President	Emili	Cosp	Ansa	La Mariposa	23412

GREMI DEL DETALL	29/2/36	Secretari	Josep	Salomón	Gimeno	La Física	27834
GREMI DEL DETALL	29/2/36	Vice-Secretari	Antoni	Estruga	Quintana	Jorba	—
GREMI DEL DETALL	1936-1937	Secretari de Relacions	Andreu	Piquer	Xuclà	Jorba	29064
GREMI DEL DETALL	29/2/36	Vocal I	Josep	Pena	Mediavilla	A. Alemany	25612
GREMI DEL DETALL	29/2/36	Vocal II	Joan	Plana	Fanton / Santon	El Indio	31427
GREMI DEL DETALL	29/2/36	Vocal d'Atur Forçós	Eduard	Aparicio	Bach	La Saldadora	26312
GREMI DEL DETALL	29/2/36	Caixer	Joan	Reines	Marfany	El Barato	—
GREMI DEL DETALL	29/2/36	Suplent I	Vicens	Muzas	Cama	A. Alemany	29775
GREMI DEL DETALL	29/2/36	Suplent II	Josep	Amat	Garcia	La Saldadora	24344
DETALL. Sots-Gremi de Pisa i Bateria de Cuina	posterior al 10/1936	President	Francesc	Vives	Montanyà	—	22735
DETALL. Sots-Gremi de Pisa i Bateria de Cuina	posterior al 10/1936	Vice-President	Joaquim	Fisas	Casanovas	—	
DETALL. Sots-Gremi de Pisa i Bateria de Cuina	posterior al 10/1936	Secretari	Lluís	Hidalgo	Hilari	—	
DETALL. Sots-Gremi de Pisa i Bateria de Cuina	posterior al 10/1936	Vice-Secretari	Miquel	Gispert	—	—	
DETALL. Sots-Gremi de Pisa i Bateria de Cuina	posterior al 10/1936	Secretari de Relacions	Àngel	Garcia	Garcia	—	
DETALL. Sots-Gremi de Pisa i Bateria de Cuina	posterior al 10/1936	Vocal I	Pere	Andreu	Fontanilles	Enric Levi	2113
DETALL. Sots-Gremi de Pisa i Bateria de Cuina	posterior al 10/1936	Vocal II	Joan	Soler	Sangles	—	
DETALL. Sots-Gremi de Pisa i Bateria de Cuina	posterior al 10/1936	Vocal III	Faustí	Miquel	—	—	
DETALL. Sots-Gremi de Pisa i Bateria de Cuina	posterior al 10/1936	Vocal IV	Miquel	Bové	Viñas	—	
DETALL. Sots-Gremi de Pisa i Bateria de Cuina	posterior al 10/1936	Vocal V	Santiago	Planell	—	—	
DETALL. Sots-Gremi de Pisa i Bateria de Cuina	posterior al 10/1936	Vocal VI	Josep	Dalmau	—	—	
DETALL. Sots-Gremi de Perfumeria	21/1/37	President	Nicasi	Areste	Vilalta	Myrurgia S.A.	27917
DETALL. Sots-Gremi de Perfumeria	21/1/37	Vice-President	Ramon	Clotet	Vinyals	La Florida E. C.	22155
DETALL. Sots-Gremi de Perfumeria	21/1/37	Secretari	Amador	Sardà	Alaix	Haugron Cientifical	23226
DETALL. Sots-Gremi de Perfumeria	21/1/37	Vocal	Narcís	Sala	Rigau	La Florida E. C.	35808
DETALL. Sots-Gremi de Perfumeria	21/1/37	Vocal	Santiago	Satorres	Vilar	Laboratorios Segura E. C.	30640
DETALL. Sots-Gremi de Perfumeria	21/1/37	Vocal	Agustí	Benedico	Arenillas	Icart E. C.	16190
DETALL. Sots-Gremi de Perfumeria	21/1/37	Vocal	Josep	Català	Castellet	Perfumeria Oller	37343
DETALL. Sots-Gremi de Perfumeria	21/1/37	Vocal	Ramon	Sanclimens	Bandres	Vicens Ferrer E. C.	31288

GREMI DE VIATJANTS	29/2/36	President	Ramon	Mujal	Fanes	Buxeras S.A.	4460
GREMI DE VIATJANTS	29/2/36	Vice-President I	Alexandre	Herrera	Espina	Narcís Barbany	4555
GREMI DE VIATJANTS	29/2/1936- 03/06/1937	Vice-President II	Enric	Llurba	Selleres	Francesc Vidal	12967
GREMI DE VIATJANTS	29/2/36	Secretari	Rafel	Delclós	Rodón	Joan Prats	9082
GREMI DE VIATJANTS	19/?/1937	Secretari	Josep Maria	Panisello	Francesc	Química Comercial Farmacéutica	18227
GREMI DE VIATJANTS	29/2/36	Vice-Secretari I	Josep Maria	Reig	Marrasó	Vilar i Barbany	24224
GREMI DE VIATJANTS	19/?/1937	Vice-Secretari I	Enric	Gàlvez	Rodrigo	Antoni J. Michel	7383
GREMI DE VIATJANTS	29/2/1936- 03/06/1937	Vice-Secretari II	Joan	Niubó	Cos	E. Bartoli	3287
GREMI DE VIATJANTS	29/2/36	Caixer	Joan	Martorell	Ferran	Vídua E. Canals	1585
GREMI DE VIATJANTS	29/2/36	Sots-Caixaer	Antoni	Soler	Curriols	Serrano Català	1296
GREMI DE VIATJANTS	29/2/36	Comptador	Josep	Molas	Trill	Fill L. Bassols S.A.	18658
GREMI DE VIATJANTS	29/2/36	Sots-Comptador	Joan	Gipó	Nolasco	Llop i Faura	2750
GREMI DE VIATJANTS	29/2/36	Vocal I	Enric	Elies	Mirabet	Buxeras S.A.	2858
GREMI DE VIATJANTS	29/2/36	Vocal II	Carles	Bahima	Puig	Hipòlit Demverc	24309
GREMI DE VIATJANTS	19/?/1937	Vocal II	Carles	Casamajor	Ballart	J. Rius Molins	22915
GREMI D'ANDADORS DE MUTUALITATS	26/10/1936; 20/10/1937	President	Rosend	Prats	Corvalan	—	—
GREMI D'ANDADORS DE MUTUALITATS	26/10/1936; 20/10/1937	Vice-President	Jaume	Pitxot	Gomis	—	—
GREMI D'ANDADORS DE MUTUALITATS	26/10/1936; 20/10/1937	Secretari	Isidre	Sala	Martí	—	—
GREMI D'ANDADORS DE MUTUALITATS	26/10/1936; 20/10/1937	Vice-Secretari	Josep	Serra	Naudalló	—	—
GREMI D'ANDADORS DE MUTUALITATS	26/10/1936; 20/10/1937	Comptador	Amand	Roma	Vilalta	—	—
GREMI D'ANDADORS DE MUTUALITATS	26/10/1936; 20/10/1937	Vocal I	Josep	Solé	Paracolls	—	—
GREMI D'ANDADORS DE MUTUALITATS	26/10/1936; 20/10/1937	Vocal II	Francesc	Maffei	Bernadell	—	—
GREMI D'ALIMENTACIÓ	29/2/36	President	Victorià	Aguilar	Mora	Chez Nous	15142
GREMI D'ALIMENTACIÓ	29/2/36	Vice-President	Salvador	Bosch	Bayona	—	25582
GREMI D'ALIMENTACIÓ	29/2/36	Secretari	Emili	Puigjaner	Abella	Casa Creus	3458
GREMI D'ALIMENTACIÓ	29/2/36	Vice-Secretari	Nicolau	Muro	Puertolas	Perla Mayorquina	26199
GREMI D'ALIMENTACIÓ	29/2/36	Caixer	Josep	Colomer	Duc	Monegal	24702

GREMI D'ALIMENTACIÓ	29/2/36	Vocal I	Josep	Roca	Mirambell	Forn Sant Jaume	26113
GREMI D'ALIMENTACIÓ	29/2/36	Vocal II	Francesc	Guilleumat	Martorell	Castellana	29313
GREMI D'ALIMENTACIÓ. Junta sots-gremi sense id.	posterior al 10/1936	President	Lluís	Tor	Gurgui	Prats i Fatjó	—
GREMI D'ALIMENTACIÓ. Junta sots-gremi sense id.	posterior al 10/1936	Vice-President	Àngel	Sanfeliu	Ybas	HUASA SA (Casa Llibre)	—
GREMI D'ALIMENTACIÓ. Junta sots-gremi sense id.	posterior al 10/1936	Secretari	Andreu	Blasi	Rabassa	Galletas Victoria	—
GREMI D'ALIMENTACIÓ. Junta sots-gremi sense id.	posterior al 10/1936	Vocal I	Pere	Salvadó	Monte	Mariano Pérez	—
GREMI D'ALIMENTACIÓ. Junta sots-gremi sense id.	posterior al 10/1936	Vocal II	Ignasi	Subiràs	Sadurní	Doménech Devesa	—
GREMI D'ALIMENTACIÓ. Junta sots-gremi sense id.	posterior al 10/1936	Vocal III	Evarist	Guerra	Benavente	Llorenç Vallvé	—
GREMI D'ALIMENTACIÓ. Junta sots-gremi sense id.	posterior al 10/1936	Vocal IV	Joan	Camarasa	Brufal	Vda. Mas T.	—
GREMI D'ALIMENTACIÓ. Sots-Gremi de Cereals, Llegums i Derivats	9/1/37	President	Pere	Pujol	Borrell	Vda. De B. Salamí	—
GREMI D'ALIMENTACIÓ. Sots-Gremi de Cereals, Llegums i Derivats	9/1/37	Secretari	Salvador	Doménech	Martorell	Tomàs Cruells Brau	—
GREMI D'ALIMENTACIÓ. Sots-Gremi de Cereals, Llegums i Derivats	9/1/37	Vocal	Josep	Boldú	Falcó	J. Carrió Bosch	—
GREMI D'ALIMENTACIÓ. Sots-Gremi de Cereals, Llegums i Derivats	9/1/37	Vocal	Sebastià	Xanxo	Esteve	Josep Argemí Roca	—
GREMI D'ALIMENTACIÓ. Sots-Gremi de Cereals, Llegums i Derivats	9/1/37	Vocal	Joaquim	Ayerre	Vilanova	J. Vall Gallisans	—
GREMI D'AIGUA, GAS I ELECTRICITAT	29/2/36	President	Josep	Cantó	Mayor	Riegos y Fuerza del Ebro	26425
GREMI D'AIGUA, GAS I ELECTRICITAT	29/2/36	Vice-President	Manuel	Làzaro	Casanova	C.G.E.	8364? / 8394
GREMI D'AIGUA, GAS I ELECTRICITAT	29/2/36	Secretari	Josep	Torras	Rodríguez	Riegos y Fuerza del Ebro	22499
GREMI D'AIGUA, GAS I ELECTRICITAT	29/2/36	Vice-Secretari	Francesc	Rodrigo	Vall	C.G.E.	4226
GREMI D'AIGUA, GAS I ELECTRICITAT	29/2/36	Tresorer	Frederic	Fort	Martínez	Riegos y Fuerza del Ebro	11803
GREMI D'AIGUA, GAS I ELECTRICITAT	29/2/36	Vocal I	Joaquim	Llopart	Farré	C.G.E.	28194
GREMI D'AIGUA, GAS I ELECTRICITAT	29/2/36	Vocal II	Doménech	Solé	Chassaigne	C.F.E.	27410
GREMI D'AIGUA, GAS I ELECTRICITAT	29/2/36	Vocal d'Atur Forçós	Leovigild	Martínez	Moya	C.F.E.	28447

GREMI D'OFICINES DE FÀBRICA I MAGATZEMS	29/2/36	President	Evarist	Mateu	Pérez	Siemens	24652
GREMI D'OFICINES DE FÀBRICA I MAGATZEMS	29/2/36	Vice-President	Francesc	Burruezo	Sarrión	—	24629
GREMI D'OFICINES DE FÀBRICA I MAGATZEMS	29/2/36	Secretari	Joan	Conesa	Garcia	—	27130
GREMI D'OFICINES DE FÀBRICA I MAGATZEMS	29/2/36	Vice-Secretari	Francesc	Montanyà	Bascus	—	21502
GREMI D'OFICINES DE FÀBRICA I MAGATZEMS	29/2/36	Caixer	Josep	Garcia	Campos	—	29006
GREMI D'OFICINES DE FÀBRICA I MAGATZEMS	29/2/36	Vocal d'Atur Forçós	Miquel	Bancells	Nadal	—	31443
GREMI D'OFICINES DE FÀBRICA I MAGATZEMS	29/2/36	Vocal I	Pere	Llauradó	Jordana	—	28275
GREMI D'OFICINES DE FÀBRICA I MAGATZEMS	29/2/36	Vocal II	Miquel	Llorens	Ramos	—	31076
GREMI D'OFICINES DE FÀBRICA I MAGATZEMS	29/2/36	Vocal III	Miquel	Buxaderas	Sellares	—	22614
GREMI D'OFICINES DE FÀBRICA I MAGATZEMS	29/2/36	Vocal IV	Isidre	Ribas	Peña	—	17138
GREMI VESTITS I ARRANJAMENTS. Sots-Gremi de Camiseria i Similars	6/11/36	President	Agustí	Gil	Borràs	Casa Camós	27804
GREMI VESTITS I ARRANJAMENTS. Sots-Gremi de Camiseria i Similars	6/11/36	Vice-President	Àngel	Mestres	Fernández	Moriñigo	8875
GREMI VESTITS I ARRANJAMENTS. Sots-Gremi de Camiseria i Similars	6/11/36	Secretari	Josep	Costa	Barrueco	Pons	24998
GREMI VESTITS I ARRANJAMENTS. Sots-Gremi de Camiseria i Similars	6/11/36	Secretari de Relacions	Enric	Cerezo	Masdeu	Mres. Olímpic	21794
GREMI VESTITS I ARRANJAMENTS. Sots-Gremi de Camiseria i Similars	6/11/36	Vocal I	Llorenç	Vilà	Pons	Deulofeu	25623
GREMI VESTITS I ARRANJAMENTS. Sots-Gremi de Camiseria i Similars	6/11/36	Vocal II	Joaquim	Soto	—	Cugat G.	38483
GREMI VESTITS I ARRANJAMENTS. Sots-Gremi de Camiseria i Similars	6/11/36	Vocal III	Emeteri	González	Pallarol	Bastida	32281
GREMI DE TRANSPORTS	16/6/36	President	Josep Maria	Roure	Puiggarí	Cia. Gral. Aut.	26299
GREMI DE TRANSPORTS	16/6/36	Vice-President	Bernat	Esparza	Martínez	Metre. Transver.	26592
GREMI DE TRANSPORTS	16/6/36	Secretari	Joan	Rius	Guilló	Cia. Gral. Aut.	26301

GREMI DE TRANSPORTS	16/6/36	Vice-Secretari	Jaume	Chaure	Bellvert	T. De Barcelona	31838
GREMI DE TRANSPORTS	16/6/36	Vocal I	Francesc	Planes	Prats	T. De Barcelona	11163
GREMI DE TRANSPORTS	16/6/36	Vocal II	Joan	Fernández	Bailac	T. De Barcelona	25233
GREMI DE TRANSPORTS	16/6/36	Vocal III	Roger	Rodes	Bofarull	Cia. Gral. Aut.	10841
GREMI DE TRANSPORTS	16/6/36	Vocal IV	Ramón	Solé	Pelló	T. De Barcelona	31967
GREMI DE TRANSPORTS	16/6/36	Vocal V	Francesc	Espriu	Puigdollers	Metre. Transver.	32227
GREMI DE TRANSPORTS PÚBLICS	16/6/36	President	Josep Maria	Roure	Puiggarí	Cia. Gral. Aut.	26299
GREMI DE TRANSPORTS PÚBLICS	16/6/36	Vice-President	Francesc	Planes	Prats	T. De Barcelona	11163
GREMI DE TRANSPORTS PÚBLICS	16/6/36	Secretari	Joan	Rius	Guilló	Cia. Gral. Aut.	26301
GREMI DE TRANSPORTS PÚBLICS	16/6/36	Vice-Secretari	Jaume	Chaure	Bellvert	T. De Barcelona	31838
GREMI DE TRANSPORTS PÚBLICS	16/6/36	Tresorer	Josep	Arqués	Gelonch	—	—
GREMI DE TRANSPORTS PÚBLICS	16/6/36	Vocal I	Roger	Rodes	Bofarull	Cia. Gral. Aut.	10841
GREMI DE TRANSPORTS PÚBLICS	16/6/36	Vocal II	Ramon	Solé	Pelló	T. De Barcelona	31967
GREMI DE TRANSPORTS PÚBLICS	16/6/36	Vocal III	Joan	Fernández	Bailac	T. De Barcelona	25233
GREMI DE TRANSPORTS PÚBLICS	16/6/36	Vocal IV	Eduard	Paré	Wellenkamp	—	33426
GREMI DEL FILM	29/2/36	President	Salvador	Nogués	Espinosa	Radio Film	26464
GREMI DEL FILM	23/12/36	President (en funcions per absència)	Rafael	Murcia	Ferrer	—	—
GREMI DEL FILM	29/2/36	Vice-President	Emili	Calvo	Laplana	Metro Goldwing Mayer	18326
GREMI DEL FILM	29/2/36	Secretari	Josep	Valls	Bigorra	Warner Bross Films	29269
GREMI DEL FILM	29/2/36	Vice-Secretari	Manuel	Garcia	Alós	H. American Film	31572
GREMI DEL FILM	15/8/36	Vice-Secretari	Lola	Algans	—	—	—
GREMI DEL FILM	29/2/36	Tresorer	Jaume	Colominas	Vives	Filmófono	26552
GREMI DEL FILM	15/8/36	Tresorer	Francesc	Pagareu	—	—	—
GREMI DEL FILM	29/2/36	Vocal I	Teresa	Esteve	Llusà	Warner Bross Films	31553
GREMI DEL FILM	29/2/36	Vocal II (Atur Forçós)	Josep	Barri	López	—	26494
GREMI DEL FILM	29/2/36	Vocal III	Eduard	Mitjà	Collado	Art. Associats	26461
GREMI DEL FILM	29/2/36	Vocal IV	Bernard	Saun	Sampietro	Cifesa	19346
GREMI DEL FILM	15/8/36	Vocal I	Francesc	Calvet	Panella	—	—

GREMI DEL FILM	15/8/36	Vocal II	Josep	Jacas	—	—	—
GREMI DEL FILM	15/8/36	Vocal III	Santiago	Crespí	—	—	—
GREMI DEL FILM	15/8/36	Vocal IV	Joan	Padrós	—	—	—
GREMI DEL FILM	15/8/36	Vocal V	Emili	Guinovart	—	—	—
GREMI DEL FILM	15/8/36	Vocal VI					
GREMI DEL FILM	23/12/36	Vocal (Atur Forçós)	Antonio	Marín	Serra	—	—
GREMI D'OFICINES NO COMERCIALS, ENTITATS ECONÒMIQUES I SIMILARS	29/2/36	President	Àngel	Orduña	Tomàs	Cambra de Comerç	32065
GREMI D'OFICINES NO COMERCIALS, ENTITATS ECONÒMIQUES I SIMILARS	29/2/36	Vice-President	Josep	Brossa	—	Cambra de Comerç	—
GREMI D'OFICINES NO COMERCIALS, ENTITATS ECONÒMIQUES I SIMILARS	29/2/36	Secretari	Ferran	Ruiz	Ferrando	Cambra de Comerç	32059
GREMI D'OFICINES NO COMERCIALS, ENTITATS ECONÒMIQUES I SIMILARS	29/2/36	Vice-Secretari	Joaquim	Rovira	Bori	Cambra de Comerç	32055
GREMI D'OFICINES NO COMERCIALS, ENTITATS ECONÒMIQUES I SIMILARS	29/2/36	Caixer	Camil	Farres	Rovira	Soc. Gral. D'Autors	25231
GREMI D'OFICINES NO COMERCIALS, ENTITATS ECONÒMIQUES I SIMILARS	29/2/36	Vocal I	Pascual	Chalé	Padrós	Raymond Coronel	33522
GREMI D'OFICINES NO COMERCIALS, ENTITATS ECONÒMIQUES I SIMILARS	29/2/36	Vocal II	Carles	López	—	Soc. Esp. Dret E.	32265
GREMI D'OFICINES NO COMERCIALS, ENTITATS ECONÒMIQUES I SIMILARS	29/2/36	Vocal III	Francesc	Criado	Ferreiro	Executiva Ajuntament	33080
GREMI D'OFICINES NO COMERCIALS, ENTITATS ECONÒMIQUES I SIMILARS	29/2/36	Vocal IV	Lluís	Millet	Simon	Executiva Ajuntament	1616
GREMI D'OFICINES NO COMERCIALS, ENTITATS ECONÒMIQUES I SIMILARS	9/1/37	President	Àngel	Orduña	Tomàs	Cambra de Comerç	32065
GREMI D'OFICINES NO COMERCIALS, ENTITATS ECONÒMIQUES I SIMILARS	9/1/37	Vice-President	Francesc	Criado	Ferreiro	Executiva Ajuntament	33080

GREMI D'OFICINES NO COMERCIALS, ENTITATS ECONÒMIQUES I SIMILARS	9/1/37	Secretari	Joan	Grau	Vinyals	Secretari particular del President del Tribunal Popular de Barcelona	16782
GREMI D'OFICINES NO COMERCIALS, ENTITATS ECONÒMIQUES I SIMILARS	9/1/37	Vice-Secretari	Jaume	Pascual	Prat	Societat General d'Autors	32423
GREMI D'OFICINES NO COMERCIALS, ENTITATS ECONÒMIQUES I SIMILARS	9/1/37	Tresorer	Camil	Farres	Rovira	Societat General d'Autors	25231
GREMI D'OFICINES NO COMERCIALS, ENTITATS ECONÒMIQUES I SIMILARS	9/1/37	Vocal I	Francesc	Proietti	Racionero	En Atur Forçós	31705
GREMI D'OFICINES NO COMERCIALS, ENTITATS ECONÒMIQUES I SIMILARS	9/1/37	Vocal II	Pascual	Chalé	Padrés	Raymond Coronel	33522
GREMI D'OFICINES NO COMERCIALS, ENTITATS ECONÒMIQUES I SIMILARS	9/1/37	Vocal III	Lluís	Millet	Simon	Executiva Ajuntament	1616
GREMI DEL CALÇAT	2/10/36	President	Jaume	Martínez	Escorihuela	La Unión Alpargatera	22034
GREMI DEL CALÇAT	2/10/36	Secretari de Relacions	Benigne	Iza	Agarabeitia	Comercial Pujós	47483
GREMI DEL CALÇAT	2/10/36	Vocal	Ferran	Gay	Gimeno	Martí Torras	42339
GREMI DEL CALÇAT	2/10/36	Vocal	Nemesi	Guerrero	—	Pujol Nart S.A.	13389
GREMI DEL CALÇAT	2/10/36	Vocal	Amadeo	Martí	—	Vda. Manuel Sahún	—
GREMI DEL CALÇAT	2/10/36	Vocal	Antoni	Llobet	Sabater	Comercial Pujós	19740
GREMI DEL CALÇAT	2/10/36	Vocal	Enric	Murt	Rallo	Carlos Galiano	15109
PROPAGANDA AUTONOMISTA	29/2/36	President	Àngel	Casas	Homs	La Saldadora	12697
PROPAGANDA AUTONOMISTA	29/2/36	Vice-President	Jordi	Elies	Campins	Pirelli	31449
PROPAGANDA AUTONOMISTA	29/2/36	Caixer	Josep	Alsina	Menasanch	J. Morera	17831
PROPAGANDA AUTONOMISTA	29/2/36	Secretari	Josep Maria	Castellnou	Grau	Adobs Orgànics	23106
PROPAGANDA AUTONOMISTA	29/2/36	Vocal I	Joan	Segura	Fernández	Orfeo Simfònic	27979
PROPAGANDA AUTONOMISTA	29/2/36	Vocal II	Josep	Ros	Guerra	Pàmies	22881
PROPAGANDA AUTONOMISTA	29/2/36	Vocal III	Josep	Contel	Aubradó	Cia. Fabricació Cont.	13127
PROPAGANDA AUTONOMISTA	29/2/36	Vocal IV	Antoni	Turró	Martínez	Magatzems Santa Eulàlia	22811
PROPAGANDA AUTONOMISTA	29/2/36	Vocal V	Miquel	Mayoles	Ferrer	F. Viñals	22041

D'EDUCACIÓ I INSTRUCCIÓ	29/2/36	President	Salvador	Roca	Roca	Perfumeria Segura	17963
D'EDUCACIÓ I INSTRUCCIÓ	29/2/36	Vice-President	Antoni	Culat	Ferrer	Casa Estruch	19379
D'EDUCACIÓ I INSTRUCCIÓ	29/2/36	Caixer	Joan	Cunill	Jofre	Fichet	25296
D'EDUCACIÓ I INSTRUCCIÓ	29/2/36	Secretari	Antoni	Fontdecaba	Puig	Blasi i Pallàs	6729
D'EDUCACIÓ I INSTRUCCIÓ	29/2/36	Vocal Directiu	Joan	Fernàndez	Pascual	E. Nuigdengoles	29649
D'EDUCACIÓ I INSTRUCCIÓ	29/2/36	Vocal Caixer	Carles	Salas	Lionia	Pirelli	13964
D'EDUCACIÓ I INSTRUCCIÓ	29/2/36	Conservador Museu Comercial	Xavier	Minguall	Andreu	Blasi i Pallàs	9136
D'EDUCACIÓ I INSTRUCCIÓ	29/2/36	Vocal Conservador Museu Comercial	Teodor	Trepal	Vilaró	Enric Codina	29907
D'EDUCACIÓ I INSTRUCCIÓ	29/2/36	Vocal Secretari	Victorià	Martin	Borràs	Pirelli	16877
D'EDUCACIÓ I INSTRUCCIÓ	3/3/36	Vocal President	Josep Maria	Artigas	Amat	—	—
D'EDUCACIÓ I INSTRUCCIÓ	3/3/36	Vocal Directiu	Leopold	Jordana	Sendra	—	22302
ESPORTS I EXCURSIONS	29/2/36	President	Lluís	Blanco	Peirona	La Saldadora	4852
ESPORTS I EXCURSIONS. Comitè Excursionisme	29/1/37	Secretari	Antoni	Turró	Martínez	Magatzems Santa Eulàlia	22811
ESPORTS I EXCURSIONS. Comitè Gimnàstica i Atletisme	26/8/36	President	Francesc	Deulofeu	Sampera	—	—
ESPORTS I EXCURSIONS. Comitè Gimnàstica i Atletisme	26/8/36	Vice-President	Doménech	Solé	Chassaigne	C.F.E.	27410
ESPORTS I EXCURSIONS. Comitè Gimnàstica i Atletisme	26/8/36	Secretari	Joaquim	Riera	Essoda	—	—
ESPORTS I EXCURSIONS. Comitè Gimnàstica i Atletisme	26/8/36	Vice-Secretari	Ramon	Valls	Borràs	—	—
ESPORTS I EXCURSIONS. Comitè Gimnàstica i Atletisme	26/8/36	Cap de Material	Josep	Ibars	Peres	—	—
ESPORTS I EXCURSIONS. Comitè Gimnàstica i Atletisme	26/8/36	Vocal de Gimnàs	Àngel	Buigas	Tugas	—	—
ESPORTS I EXCURSIONS. Comitè Gimnàstica i Atletisme	26/8/36	Vocal de Camp	Llorenç	Huguet	Alàs	—	—
ESPORTS I EXCURSIONS. Comitè de Rugby	29/5/36	President	Joan	Cadira	—	—	—
ESPORTS I EXCURSIONS. Comitè de Rugby	29/5/36	Secretari	Joan	Delmàs	—	—	—
ESPORTS I EXCURSIONS. Comitè de Rugby	29/5/36	Vice-Secretari	Joan	Anoll	—	—	—
ESPORTS I EXCURSIONS. Comitè de Rugby	29/5/36	Vocal I	Josep	Dalmau	—	—	—
ESPORTS I EXCURSIONS. Comitè de Rugby	29/5/36	Vocal II	Màxim	Gilbert	—	—	—

ESPORTS I EXCURSIONS. Comitè de Rugby	29/5/36	Entrenador	Antoni	Vilaespa	—	—	—
ESPORTS I EXCURSIONS. Comitè de Rugby	20/9/36	President	Lluís	Salvans	—	—	—
ESPORTS I EXCURSIONS. Comitè de Rugby	20/9/36	Secretari	Josep	Dalmau	—	—	—
ESPORTS I EXCURSIONS. Comitè de Rugby	20/9/36	Cap de Material	Vicens	Ferrandiz	—	—	—
ESPORTS I EXCURSIONS. Comitè de Rugby	20/9/36	Vocal de Propaganda	Bernat	Villalonga	—	—	—
ESPORTS I EXCURSIONS. Comitè de Rugby	20/9/36	Vocal Federatiu I	Màxim	Gilabert	—	—	—
ESPORTS I EXCURSIONS. Comitè de Rugby	20/9/36	Vocal Federatiu II	Joan	Cadira	—	—	—
ESPORTS I EXCURSIONS. Club de Mar. Comitè de Rem	26/9/36	President	Joan	Lligonya	Coll	—	—
ESPORTS I EXCURSIONS. Club de Mar. Comitè de Rem	26/9/36	Secretari	Antoni	Llopis	—	—	—
ESPORTS I EXCURSIONS. Club de Mar. Comitè de Rem	26/9/36	Cap de Material	Pius	Arias	Rodríguez	Hija de Domingo Mata	22135
ESPORTS I EXCURSIONS. Club de Mar. Comitè de Rem	26/9/36	Vocal I	Rosend	Prats	Corvalan	—	—
ESPORTS I EXCURSIONS. Club de Mar. Comitè de Rem	26/9/36	Vocal II	Juli	Gilabert	—	—	—
ESPORTS I EXCURSIONS. Club de Mar. Comitè de Rem	26/9/36	Vocal III	Ramon	Juncadella	—	—	—
ESPORTS I EXCURSIONS. Club de Mar. Comitè de Rem	26/9/36	Vocal IV	Evidi	Cardona	—	—	—
ESPORTS I EXCURSIONS. Club de Mar. Secció Vol a Vela	1/10/36	Vice-Secretari	Francesc	Salat	Puigardeu	—	55477
ESPORTS I EXCURSIONS. Club de Mar. Secció Vol a Vela	1/10/36	Cap de Material	Rafael	Romero	Inglada	—	39407
SECRETARIAT MILITAR. COMITÈ AJUT AL COMBATENT	19/2/1937-01/1939	Presidenta	Pietat	Aguirre	Pinazo	—	28069
SECRETARIAT MILITAR. COMITÈ AJUT AL COMBATENT	19/2/1937-01/1939	Secretària de Relacions	Palmira	Vilaró	Sonente	—	30752
SECRETARIAT MILITAR. COMITÈ AJUT AL COMBATENT	19/2/1937-01/1939	Vocal Comissió Compres	Eusebi	Soler	—	—	—
SECRETARIAT MILITAR. COMITÈ AJUT AL COMBATENT. Ajut als Infants dels Associats. Colònia Ferrer Álvarez	14/11/1936- 01/1939	President	Celestí	Lesaca	—	—	—
SECRETARIAT MILITAR. COMITÈ AJUT AL COMBATENT. Ajut als Infants dels Associats. Colònia Ferrer Álvarez	14/11/1936- 01/1939	Secretaria de Relacions	Palmira	Vilaró	Sonente	—	30752
SECRETARIAT MILITAR. COMITÈ AJUT AL COMBATENT. Ajut als Infants dels Associats. Colònia Ferrer Álvarez	01/1937- 01/1939	Responsable Residència	Dolors	Arnau	—	—	—

SECRETARIAT MILITAR. COMITÈ AJUT AL COMBATENT. Ajut als Infants dels Associats. Colònia Ferrer Álvarez	22/3/37	Secretari Administratiu	R.	Jiménez	—	—	—
SECRETARIAT MILITAR. COMITÈ AJUT AL COMBATENT. Grup Ferrer Álvarez- SRI	5/6/1937-01/1939	Secretari General	Joan	Camps	Homs	A. Soler Duran	23719
SECRETARIAT MILITAR. COMITÈ AJUT AL COMBATENT. Grup Ferrer Álvarez- SRI	5/6/1937-01/1939	Secretari de Finances	Josep Maria	Ferreras	—	—	—
SECRETARIAT MILITAR. COMITÈ AJUT AL COMBATENT. Grup Ferrer Álvarez- SRI	5/6/1937-01/1939	Sots-secretari de Finances	Pius	Arias	Rodríguez	Hija de Domingo Mata	22135
SECRETARIAT MILITAR. COMITÈ AJUT AL COMBATENT. Grup Ferrer Álvarez- SRI	5/6/1937-01/1939	Secretari d'Agitació i Propaganda	Pere	Salvadó	Monte	Mariano Pérez	—
SECRETARIAT MILITAR. COMITÈ AJUT AL COMBATENT. Grup Ferrer Álvarez- SRI	5/6/1937-01/1939	Sots-secretari d'Agitació i Propaganda	Just	Soler	—	—	—
SECRETARIAT MILITAR. COMITÈ AJUT AL COMBATENT. Grup Ferrer Álvarez- SRI	5/6/1937-01/1939	Secretari d'Ajut	Mercé	Serrado	Canal	Cía. Española para la Fabricación Mecánica del Vidrio S.A	33.160
SECRETARIAT MILITAR. COMITÈ AJUT AL COMBATENT. Grup Ferrer Álvarez- SRI	5/6/1937-01/1939	Sots-secretari d'Ajut	M.	Voltas	—	—	—
SECRETARIAT MILITAR. COMITÈ AJUT AL COMBATENT. Grup Ferrer Álvarez- SRI	5/6/1937-01/1939	Secretari d'Organització	Josep Maria	Salvador	—	—	—
SECRETARIAT MILITAR. COMITÈ AJUT AL COMBATENT. Grup Ferrer Álvarez- SRI	5/6/1937-01/1939	Sots-secretari d'Organització	Romà	Ros	Esparza	Pirelli	31016
SECRETARIAT MILITAR. COMITÈ AJUT AL COMBATENT. Grup Ferrer Álvarez- SRI	5/6/1937-01/1939	Secretari d'Avituallament	Anita	Rodríguez	—	—	—
SECRETARIAT MILITAR. COMITÈ AJUT AL COMBATENT. Grup Ferrer Álvarez- SRI	5/6/1937-01/1939	Secretari de Relacions	Francesc	Clemente	—	—	—
SECRETARIAT MILITAR. COMITÈ AJUT AL COMBATENT. Grup Ferrer Álvarez- SRI	5/6/1937-01/1939	Sots-secretari de Relacions	Rafel	Ferrer	Rialp	—	—
SECRETARIAT MILITAR. COMITÈ AJUT AL COMBATENT. Grup Ferrer Álvarez- SRI. Secció "Pro Ferits i Combatents"	9/8/1937- 01/1939	Delegat	Manel	Solsona	—	—	—

SECRETARIAT MILITAR. COMITÈ AJUT AL COMBATENT. Grup Ferrer Álvarez- SRI. Comissió Pro-Congrés SRI	?/?./37-1939	President	Lluís	Blanco	Peirona	La Saldadora	4852
CONSELL DIRECTIU/ SECRETARIAT	11/7/37 - 26/1/39	Secretari General	Pere	Aznar	Seseras	Magatzems Santa Eulàlia	19255
CONSELL DIRECTIU/ SECRETARIAT	11/7/37 - 26/1/39	Secretari d'Interior	Manuel	Aragó	Mercader	J. Raventós	29134
CONSELL DIRECTIU/ SECRETARIAT	11/7/37 - 26/1/39	Caixer	Joan	Malagarriga	Esteve	Pirelli	2173
CONSELL DIRECTIU/ SECRETARIAT	11/7/37 - 26/1/39	Comptador	Agustí	Cid	Arasa	Magatzems Santa Eulàlia	19077
CONSELL DIRECTIU/ SECRETARIAT	11/7/37 - 26/1/39	Secretari d'Acció Social	Àngel	Gutiérrez	López	La Saldadora	20962
CONSELL DIRECTIU/ SECRETARIAT	11/7/37 - 26/1/39	Secretari de Cultura	Salvador	Roca	Roca	Perfumeria Segura	17963
CONSELL DIRECTIU/ SECRETARIAT	11/7/37 - 26/1/39	Secretari d'Assegurances Socials i Previsió	Ignasi	Jovés	Mariol	Pueyo Germans	22009
CONSELL DIRECTIU/ SECRETARIAT	11/7/37 - 26/1/39	Secretari de Cultura Física	Lluís	Blanco	Peirona	La Saldadora	4852
CONSELL DIRECTIU/ SECRETARIAT	11/7/37 - 26/1/39	Secretari de Propaganda	Ramon	Massip	Massip	—	—
CONSELL DIRECTIU/ SECRETARIAT	11/7/37 - 26/1/39	Secretari de Delegacions	Andreu	Piquer	Xuclà	Jorba	29064
ACCIÓ SOCIAL. GREMI DEL DETALL	7/12/1937- 1939	President	Josep	Malfeito	Longuet	La Filosofia	26037
ACCIÓ SOCIAL. GREMI DEL DETALL	7/12/1937- 1939	Vice-President	Emili	Cosp	Anza	La Mariposa	23412
ACCIÓ SOCIAL. GREMI DEL DETALL	7/12/1937- 1939	Secretari	Josep	Salomón	Gimeno	La Física	27834
ACCIÓ SOCIAL. GREMI DEL DETALL	7/12/1937- 1939	Secretari de Relacions	Andreu	Piquer	Xuclà	Jorba	29064
ACCIÓ SOCIAL. GREMI DEL DETALL	7/12/1937- 1939	Vice-Secretari	Antoni	Estruga	Quintana	Jorba	—
ACCIÓ SOCIAL. GREMI DEL DETALL	7/12/1937- 1939	Vocal I	Josep	Pena	Mediavilla	A. Alemany	25612
ACCIÓ SOCIAL. GREMI DEL DETALL	7/12/1937- 1939	Vocal d'Atur Forçós	Eduard	Aparicio	Bach	La Saldadora	26312
ACCIÓ SOCIAL. GREMI DEL DETALL	7/12/1937- 1939	Suplent I	Francesc	Gascon	Ferrer	Bastida	26269
PROPAGANDA- ACCIÓ SOCIAL. Comissió Especial Mobilització "5.000 voluntaris"	11/4/38	—	Pietat	Aguirre	Pinazo	—	28069
PROPAGANDA- ACCIÓ SOCIAL. Comissió Especial Mobilització "5.000 voluntaris"	11/4/38	—	Antònia	Borrell	—	—	—
PROPAGANDA- ACCIÓ SOCIAL. Comissió Especial Mobilització "5.000 voluntaris"	11/4/38	—	Ramon	Massip	Massip	—	—

PROPAGANDA- ACCIÓ SOCIAL. Comissió Especial Mobilització "5.000 voluntaris"	11/4/38	—	Joan	Malagarriga	Esteve	Pirelli	2173
PROPAGANDA- ACCIÓ SOCIAL. Comissió Especial Mobilització "5.000 voluntaris"	11/4/38	—	Celestí	Martí	Salvat	Acces. Harry Walker	27812
PROPAGANDA- ACCIÓ SOCIAL. Comissió Especial Mobilització "5.000 voluntaris"	11/4/38	—	Pere	Vila	Terré	Comercial Pirelli	—
PROPAGANDA- ACCIÓ SOCIAL. Comissió Especial Mobilització "5.000 voluntaris"	11/4/38	—	Joaquim	Albesa	Egerique	La Saldadora	11080
PROPAGANDA- ACCIÓ SOCIAL. Comissió Especial Mobilització "5.000 voluntaris"	11/4/38	—	—	Cebrià	—	—	—
PROPAGANDA- ACCIÓ SOCIAL. Comissió Especial Mobilització "5.000 voluntaris"	11/4/38	—	—	Manchón	—	—	—
PROPAGANDA- ACCIÓ SOCIAL. Comissió Especial Mobilització "5.000 voluntaris"	11/4/38	—	—	Marimó	—	—	—
Comissió Organitzadora de l'11 de Setembre	1936/1938	Secretari	Ramon	Massip	Massip	—	—

COGNOMS	NOM	SECCIÓ	CÀRREC	total socs	socs cerca	DNSD TERMC
?	—	Rafael	GRUP FERRER ÀLVAREZ- SRI	1		
Aguilar	Mora	Victorià	ORGANITZACIÓ I TREBALL GREMI D'ALIMENTACIÓ	1	1	
Aguiló	Casas	Miquel	EDUCACIÓ I INSTRUCCIÓ 1934-36	1	1	
Aguirre	Pinazo	Pietat	COMITÈ AJUT AL COMBATENT	1	1	
Albesa	Egerique	Joaquim	CONSELL DIRECTIU	1	1	1
Albiol	Marsal	Francesc	ORGANITZACIÓ I TREBALL GREMI DEL MAJOR <i>Grup Sindical Socialista Mercantil del CADCI —</i>	1	1	1
Alfonso	Miralles	Rufí	GREMI DEL DETALL 1934-36	1	1	
Algans	—	Lola	GREMI DEL FILM	1		
Alsina	Menasanch	Josep	PROPAGANDA AUTONOMISTA	1	1	1
Àlvarez	Fernàndez	Lluís	<i>Grup Sindical Socialista Mercantil del CADCI —</i>	1	1	1
Amat	Garcia	Josep	GREMI DEL DETALL 1934-36 GREMI DEL DETALL	1	1	1
Andreu	Fontanilles	Pere	CONSELL DIRECTIU 1934-36 CONSELL DIRECTIU SOCORS MUTUS 1934-36	1	1	

Andreu	Casanovas	Macià	GREMI DEL DETALL 1934-36	Secretari	1	1	
<i>Grup Sindical Socialista Mercantil del CADCI —</i>							
Anoll	—	Joan	ESPORTS I EXCURSIONS. Comitè de Rugby	Vice-Secretari	1		
Aparici	Bach	Eduard	CAIXA CONTRA L'ATUR FORÇÓS	Gremi de Detall	1	1	
			GREMI DEL DETALL	Vocal d'Atur Forçós			
Aragó	Mercader	Manuel	CONSELL DIRECTIU	Secretari	1	1	1
			CONSELL DIRECTIU/Secretariat 1937-39	Secretari d'Interior			
			ORGANITZACIÓ I TREBALL 1934-36	Vocal de Treball			
			DELEGAT CADCI-ENTITATS CAT. I BALEARS MERCANTILS A L'INSTITUT NAC. DE PREVISIÓ- COMISSIÓ ASS. NACIONAL PATRONAL I OBRERA 193434-35	Delegat			
Areste	Vilalta	Nicasi	DETALL. Sots-Gremi de Perfumeria	President	1	1	
Arias	Rodríguez	Pius	COMITÈ DE REM	Cap de Material	1		
Arjalagués	Robert	Francesc	GREMI D'AUXILIARS DE FARMÀCIA DE CATALUNYA 1934/36	Caixer	1	1	
Arnau	—	Dolors	SECRETARIAT MILITAR. COMITÈ AJUT AL COMBATENT. COMITÈ AJUT ALS INFANTS. Colònia Ferrer Àlvarez	Responsable Residència	1	1	1
Arqués	Gelonch	Josep	GREMI DE TRANSPORTS PÚBLICS	Tresorer	1	1	1
Artigas	Amat	Josep Maria	EDUCACIÓ I INSTRUCCIÓ	President	1	1	1
			CONSELL DIRECTIU 1934-36	Vice-President III			
			EDUCACIÓ I INSTRUCCIÓ 1934-36	Vocal President			
Ayerre	Vilanova	Joaquim	GREMI D'ALIMENTACIÓ. Sots-Gremi de Cereals, Llegums i Derivats	Vocal	1	1	

Aznar	Seseras	Pere	CONSELL DIRECTIU	President	1	1	1
			CONSELL DIRECTIU/Secretariat 1937-39	Secretari General			
			PATRONAT DE LA CAIXA D'ESTALVIS	President			
<i>Grup Sindical Socialista Mercantil del CADCI —</i>							
Babiloni	Alemaný	Antoni	SOCORS MUTUS 1934-36	Sots-Caixaer	1	1	
Bahima	Puig	Carles	GREMI DE VIATJANTS	Vocal II	1	1	1
Bailo	Gimeno	Josep	SOCORS MUTUS 1934-36	Interventor	1	1	
Baldà	Grau	Joan	EDUCACIÓ I INSTRUCCIÓ 1934-36	Vocal Conservador	1	1	
Ballester	Vigo	Xavier	GREMI DEL FILM 1934-36	Secretari	1	1	
Bancells	Nadal	Miquel	CAIXA CONTRA L'ATUR FORÇÓS	Secretari	1	1	
			GREMI D'OFICINES DE FÀBRICA I MAGATZEMS	Vocal d'Atur Forçós			
Barceló	Lasmarias	Josep	COMITÈ DE TENNIS 1934-36	Secretari	1	1	
Barri	López	Josep	CAIXA CONTRA L'ATUR FORÇÓS	Gremi del Film	1	1	
			GREMI DEL FILM	Vocal II (Atur Forçós)			
Bas	Soler	Joan	PATRONAT DE LA CAIXA D'ESTALVIS 1934-1936	Vocal I	1	1	1
			PATRONAT DE LA CAIXA D'ESTALVIS	Vocal III			
Bas	Roldós	Ramon	GREMI DEL FILM 1934-1936	Caixer	1	1	1
Benedico	Arenillas	Agustí	DETALL. Sots-Gremi de Perfumeria	Vocal	1	1	
Bernalte	Mencías	Àngel	EDUCACIÓ I INSTRUCCIÓ 1934-36	Conservador Museu Comercial	1	1	

Blanco	Peirona	Lluís	CONSELL DIRECTIU	Vice-President IV	1	1	1
			ESPORTS I EXCURSIONS	President			
			CONSELL DIRECTIU (11-07-1937)	Secretari de Cultura Física			
			SECRETARIAT MILITAR. COMITÈ AJUT AL COMBATENT. Grup Ferrer Àlvarez- SRI. Comissió Pro-Congrés SRI	President			
Blasi	Rabassa	Andreu	GREMI D'ALIMENTACIÓ. Junta sots-gremi sense id.	Secretari	1	1	
Boldú	Falcó	Josep	GREMI D'ALIMENTACIÓ. Sots-Gremi de Cereals, Llegums i Derivats	Vocal	1	1	
Bonet	Violan	Lluís	GREMI DEL MAJOR 1934-1936	Secretari	1	1	
Boronat	Llenas	Joan	COMITÈ DE REM 1934-36	President	1	1	1
Bosch	Bayona	Salvador	GREMI D'ALIMENTACIÓ 1934-1936	Vice-President	1	1	1
			GREMI D'ALIMENTACIÓ	Vice-President			
Bové	Viñas	Miquel	DETALL. Sots-Gremi de Pisa i Bateria de Cuina	Vocal IV	1	1	
Brossa	—	Josep	JUNTA DE LA SECCIÓ D'OFICINES NO COMERCIALS, ENTITATS ECONÒMIQUES I SIMILARS	Vice-President	1		
Brugaroles	Vallcorba	Pere	GREMI D'OFICINES DE FÀBRICA I MAGATZEMS 1934-1936	President	1	1	1
			ORGANITZACIÓ I TREBALL 1934/36	Vocal- President Gremi d'Oficines, Fàbrica i Magatzems de Fàbrica			
			CONSELL DIRECTIU	Comptador			
Buigas	Tugas	Àngel	ESPORTS I EXCURSIONS. Comitè Bàsquet	Vocal de Gimnàs	1	1	
Burruezo	Sarrión	Francesc	GREMI D'OFICINES DE FÀBRICA I MAGATZEMS 1934-36	Vice-President	1	1	
			GREMI D'OFICINES DE FÀBRICA I MAGATZEMS	Vice-President			

Buxaderas	Sellares	Miquel	GREMI D'OFICINES DE FÀBRICA I MAGATZEMS	Vocal III	1	1	
Cadira	—	Joan	ESPORTS I EXCURSIONS. Comitè de Rugby	Vocal Federatiu II	1	1	1
Calleja	Núñez	Ferran	GREMI D'AIGUA, GAS I ELECTRICITAT 1934-36	Caixer	1	1	1
Calvet	Panella	Francesc	GREMI DEL FILM 1934-36	Vice-Secretari	1	1	
			GREMI DEL FILM 1934-36	Vocal I			
Calvo	Laplana	Emili	GREMI DEL FILM	Vice-President	1	1	1
Camarasa	Brufal	Joan	GREMI D'ALIMENTACIÓ. Junta sots-gremi sense id.	Vocal IV	1	1	
Camps	Homs	Joan	GREMI DEL MAJOR 1934-36	Vice-Secretari	1	1	1
			CONSELL DIRECTIU	Vocal Directiu I			
			S.P. ORGANITZACIÓ I TREBALL	Vocal Directiu			
Cantó	Mayor	Josep	S.P. ORGANITZACIÓ I TREBALL	Gremi d'A.G. I Elect.	1	1	1
			GREMI D'AIGUA, GAS I ELECTRICITAT	President			
Cañellas	Molina	Carles	GREMI DEL MAJOR	Vice-President	1	1	
			<i>Grup Sindical Socialista Mercantil del CADCI —</i>				
Capmany	Capmany	Ramon	ORGANITZACIÓ I TREBALL 1934/36	Comptador			
			GREMI D'ALIMENTACIÓ 1934-36	Secretari	1		
Cardona	—	Evidi	COMITÈ DE REM	Vocal IV	1	1	
Cardona	Garcia	Josep	SOCORS MUTUS 1934-36	Vocal Adjunt- President S. M. Infantil	1	1	1
Cardús	Reig	Jaume	CONSELL DIRECTIU 1934-36	President	1	1	

Carreres	Palet	Joan	ESPORTS I EXCURSIONS 1934-36	Vice-President	1	1	1
Casamajó	Ballart	Carles	GREMI DE VIATJANTS	Vocal II	1	1	
Casamitjana	Abelló	Joan	GREMI D'OFICINES DE FÀBRICA I MAGATZEMS 1934-36	Vocal I	1	1	
Casanellas	Arqués	Josep	COMITÈ DE TENNIS 1934-36	President	1	1	1
Casas	Homs	Àngel	CONSELL DIRECTIU	Vice-President II	1	1	
			PROPAGANDA AUTONOMISTA	President			
Casas	Pérez	Josep	EDUCACIÓ I INSTRUCCIÓ 1934-36	Caixer	1	1	
Casas	Briz	Francesc Xavier	SOCORS MUTUS 1934-36	Vocal Adjunt- President S. E. F. l'Aliança	1	1	
Castany	Homs	Víctor	CONSELL DIRECTIU (Mod.)	Comptador	1	1	1
			GREMI DEL MAJOR	Vocal d'Atur Forçós			
			CAIXA CONTRA L'ATUR FORÇÓS	Gremi de Major			
Castellnou	Grau	Josep Maria	CONSELL DIRECTIU (Mod.)	Vocal Directiu II	1	1	
			PROPAGANDA AUTONOMISTA	Secretari			
			PROPAGANDA AUTONOMISTA 1934-1936	Vocal III			
Castillón	Terraza	Josep	SOCORS MUTUS 1934-36	Caixer	1	1	
Català	Castellet	Josep	DETALL. Sots-Gremi de Perfumeria	Vocal	1	1	
Cerezo	Masdeu	Enric	GREMI VESTITS I ARRANJAMENTS. Sots-Gremi de Camiseria i Similars	Secretari de Relacions	1	1	
Chalé	Padrós	Pascual	JUNTA DE LA SECCIÓ D'OFICINES NO COMERCIALS, ENTITATS ECONÒMIQUES I SIMILARS	Vocal I	1	1	

Chaure	Bellvert	Jaume	GREMI DE TRANSPORTS	Vice-Secretari	1	1	1
			GREMI DE TRANSPORTS PÚBLICS (16-06-36)	Vice-Secretari			
Cid	Arasa	Agustí	GREMI DEL DETALL 1934-36	President	1	1	
			CONSELL DIRECTIU/Secretariat 1937-39	Comptador			
			ORGANITZACIÓ I TREBALL 1934/36	Vocal- President Gremi del Detall			
<i>Grup Sindical Socialista Mercantil del CADCI —</i>							
Clemente	—	Francesc	SECRETARIAT MILITAR. COMITÈ D'AJUT AL COMBATENT. Grup Ferrer Àlvarez-SRI	Secretari de Relacions	1	1	
Clotet	Vinyals	Ramon	DETALL. Sots-Gremi de Perfumeria	Vice-President	1	1	
Cobo	Ferrer	Josep	COMITÈ DE TENNIS 1934-36	Vocal II	1	1	1
Colomer	Duc	Josep	GREMI D'ALIMENTACIÓ 1934-1936	Caixer	1	1	1
			CAIXA CONTRA L'ATUR FORÇÓS (Mod.)	Gremi de l'Alimentació			
			GREMI D'ALIMENTACIÓ	Caixer			
Colominas	Vives	Jaume	GREMI DEL FILM	Tresorer	1	1	1
Comas	Serra	Joan	ORGANITZACIÓ I TREBALL 1934/36	Vice-Secretari	1	1	1
Conesa	Garcia	Joan	GREMI D'OFICINES DE FÀBRICA I MAGATZEMS 1934-1936	Vocal II	1	1	1
			GREMI D'OFICINES DE FÀBRICA I MAGATZEMS	Secretari			
Contel	Aubradó	Josep	PROPAGANDA AUTONOMISTA	Vocal III	1	1	
Cornellà	Vilaró	Pere	COMITÈ DE REM 1934-36	Vocal III	1	1	
Cortadellas	Casadesús	Valentí	CONSELL DIRECTIU 1934-36	Comptador	1	1	1

Cosp	Ansa	Emili	GREMI DEL DETALL 1934-36	Vice-Secretari	1	1	1
			GREMI DEL DETALL	Vice-President			
Costa	Barrueco	Josep	GREMI VESTITS I ARRANJAMENTS. Sots-Gremi de Camiseria i Similars	Secretari	1	1	
Crespí	—	Santiago	GREMI DEL FILM	Vocal III	1	1	1
Criado	Ferreiro	Francesc	JUNTA DE LA SECCIÓ D'OFICINES NO COMERCIALS, ENTITATS ECONÒMIQUES I SIMILARS	Vocal III	1	1	
Culat	Ferrer	Antoni	EDUCACIÓ I INSTRUCCIÓ	Vice-President	1	1	1
Cunill	Jofre	Joan	EDUCACIÓ I INSTRUCCIÓ	Caixer	1	1	
Dalmases	González	Joan	SOCORS MUTUS 1934-36	Vocal III	1		
Dalmau	—	Josep	COMITÈ DE RUGBY	Secretari	1	1	
Delclós	Rodón	Rafel	GREMI DE VIATJANTS	Secretari	1	1	
Delmàs	—	Joan	ESPORTS I EXCURSIONS. Comitè de Rugby	Secretari	1	1	
Denís	Ferrer	Felicià	GREMI D'AUXILIARS DE FARMÀCIA DE CATALUNYA 1934-1936	Vocal I	1	1	
Deulofeu	Sampera	Francesc	ESPORTS I EXCURSIONS. Comitè Bàsquet	President	1	1	
Doménech	Martorell	Salvador	GREMI D'ALIMENTACIÓ. Sots-Gremi de Cereals, Llegums i Derivats	Secretari	1	1	
Elías	Campins	Jordi	CONSELL DIRECTIU	Vocal Directiu II	1	1	1
			PROPAGANDA AUTONOMISTA	Vice-President			
Elías	Mirabet	Enric	GREMI DE VIATJANTS	Vocal I	1	1	
Eremberg	—	Adolf	MAJOR. Sots-Gremi d'Automòbil i Derivats	Secretari	1	1	1
Esparza	Martínez	Bernat	GREMI DE TRANSPORTS	Vice-President	1	1	

Espriu	Puigdollers	Francesc	GREMI DE TRANSPORTS	Vocal V	1	1	
Espuny	Rovira	Frederic	<i>Grup Sindical Socialista Mercantil del CADCI —</i>		1	1	
Esquirol	Fonoll	Ramon	PROPAGANDA AUTONOMISTA 1934-1936	Vocal I	1	1	1
			CONSELL DIRECTIU 1934-36	Vocal II			
			GREMI DEL MAJOR 1934-36	Vice-President			
Esteve	Llusà	Teresa	GREMI DEL FILM	Vocal I	1	1	
Estruga	Quintana	Antoni	GREMI DEL DETALL	Vice-Secretari	1	1	
Farreras	González	Francesc	PATRONAT DE LA CAIXA D'ESTALVIS	Administrador	1	1	
Farres	Rovira	Camil	JUNTA DE LA SECCIÓ D'OFICINES NO COMERCIALS, ENTITATS ECONÒMIQUES I SIMILARS	Caixer	1	1	1
			GREMI D'OFICINES NO COMERCIALS, ENTITATS ECONÒMIQUES I SIMILARS	Tresorer			
Fernàndez	Pascual	Joan	CONSELL DIRECTIU	Vocal Directiu III	1	1	
			EDUCACIÓ I INSTRUCCIÓ	Vocal Directiu			
			<i>Grup Sindical Socialista Mercantil del CADCI —</i>				
Fernàndez	Bailac	Joan	CAIXA CONTRA L'ATUR FORÇÓS (Mod.)	Gremi de Transports	1	1	
			GREMI DE TRANSPORTS	Vocal II			
			GREMI DE TRANSPORTS PÚBLICS (16-06-36)	Vocal III			
Fernàndez	Olmeda	Josep	GREMI D'AIGUA, GAS I ELECTRICITAT 1934-36	President	1	1	
			ORGANITZACIÓ I TREBALL 1934/36	Vocal- President Gremi d'Aigua, Gas i Electricitat			
Fernando	Mené	Carles	GREMI D'AIGUA, GAS I ELECTRICITAT 1934-36	Vocal I	1		

Ferrandiz	—	Vicens	COMITÈ DE RUGBY	Cap de Material	1	1	
Ferrer	Àlvarez	Joan	CONSELL DIRECTIU 1934-36	Secretari Gral.	1	1	
Ferrer	Rialp	Rafel	SECRETARIAT MILITAR. COMITÈ D'AJUT AL COMBATENT. Grup Ferrer Àlvarez-SRI	Sots-secretari de Relacions	1	1	
Ferreras	—	Josep Maria	SECRETARIAT MILITAR. COMITÈ D'AJUT AL COMBATENT. Grup Ferrer Àlvarez-SRI	Secretari de Finances	1	1	
Flaquer	Roig	Jaume	GREMI D'AIGUA, GAS I ELECTRICITAT 1934-36	Vice-Secretari	1	1	
Fontdecaba	Puig	Antoni	PROPAGANDA AUTONOMISTA 1934-36	Secretari	1	1	
			EDUCACIÓ I INSTRUCCIÓ	Secretari			
Forasté	Vila	Francesc	CONSELL DIRECTIU 1934-36	Vocal VI	1	1	
Fort	Martínez	Frederic	GREMI D'AIGUA, GAS I ELECTRICITAT	Tresorer	1	1	1
Fuentes	Fuentes	Ferran	GREMI D'ALIMENTACIÓ 1934-36	Vice-Secretari	1	1	
Funosas	Oriol	Víctor	GREMI DEL DETALL 1934-36	Caixer	1	1	
Fusté	Riera	Antoni	SOCORS MUTUS 1934-36	Secretari	1	1	1
Gàlvez	Rodrigo	Enric	GREMI DE VIATJANTS	Vice-Secretari I	1	1	1
Garcia	Campos	Josep	GREMI D'OFICINES DE FÀBRICA I MAGATZEMS	Caixer	1	1	1
Garcia	Alós	Manuel	GREMI DEL FILM	Vice-Secretari	1	1	
Gay	Gimeno	Ferran	GREMI DEL CALÇAT	Vocal	1	1	
Gil	Borràs	Agustí	GREMI VESTITS I ARRANJAMENTS. Sots-Gremi de Camiseria i Similars	President	1		
Gilabert	—	Màxim	COMITÈ DE RUGBY	Vocal Federatiu I	1		1
Gilabert	—	Juli	COMITÈ DE REM	Vocal II	1	1	

Gipó	Nolasco	Joan	GREMI DE VIATJANTS	Sots-Comptador	1	1	1
Gonzàlez	Villalba	Ricard	GREMI DEL MAJOR	Caixer	1	1	
Gonzàlez	Pallarol	Emeteri	GREMI VESTITS I ARRANJAMENTS. Sots-Gremi de Camiseria i Similars	Vocal III	1	1	
Goula	Gonzàlez	Joan	ORGANITZACIÓ I TREBALL	Cap d'oficines	1	1	1
Grau	Alegret	Francesc	ORGANITZACIÓ I TREBALL	Comptador	1	1	
<i>Grup Sindical Socialista Mercantil del CADCI —</i>							
Grau	Recoder	Ramon	SOCORS MUTUS 1934-36	Vice-President	1	1	
Grau	Vinyals	Joan	GREMI D'OFICINES NO COMERCIALS, ENTITATS ECONÒMIQUES I SIMILARS	Secretari	1	1	
Güell	Solé	Antoni	COMITÈ DE REM 1934-36	Vocal I	1	1	
Guerra	Benavente	Evarist	GREMI D'ALIMENTACIÓ. Junta sots-gremi sense id.	Vocal III	1		
Guerrero	—	Nemesi	GREMI DEL CALÇAT	Vocal	1	1	1
Guilleumat	Martorell	Francesc	GREMI D'ALIMENTACIÓ	Vocal II	1		
Guinovart	—	Emili	GREMI DEL FILM	Vocal V	1	1	1
Gutiérrez	López	Àngel	CONSELL DIRECTIU	Vice-President I	1	1	1
			ORGANITZACIÓ I TREBALL 1934/36	President			
			CONSELL DIRECTIU 1934-36	Vice-President I			
			CONSELL DIRECTIU/Secretariat 1937-39	Secretari d'Acció Social			
			ORGANITZACIÓ I TREBALL	President			
<i>Grup Sindical Socialista Mercantil del CADCI —</i>							

Hereter	Oller	Romà	COMITÈ DE REM 1934-36	Vocal IV	1	1
Herrera	Espina	Alexandre	GREMI DE VIATJANTS	Vice-President I	1	1
Huguet	Alàs	Llorenç	ESPORTS I EXCURSIONS. Comitè Bàsquet	Vocal de Camp	1	1 1
Humedas	Gilbert	Pau	ESPORTS I EXCURSIONS 1934-36	President	1	1 1
			CONSELL DIRECTIU 1934-36	Vice-President IV		
Ibars	Peres	Josep	ESPORTS I EXCURSIONS. Comitè Bàsquet	Cap de Material	1	1
Igual	Conti	Fabià	COMITÈ DE TENNIS 1934-36	Cap de Material	1	1 1
Iza	Agarabeitia	Benigne	GREMI DEL CALÇAT	Secretari de Relacions	1	1
<i>Grup Sindical Socialista Mercantil del CADCI —</i>						
Jacas	—	Josep	GREMI DEL FILM	Vocal II	1	
Jiménez	—	R.	SECRETARIAT MILITAR. COMITÈ D'AJUT AL COMBATENT. Comitè d'Ajut als Infants dels Associats. Colònia Ferrer Álvarez	Secretari Administratiu	1	1
Jordana	Sendra	Leopold	EDUCACIÓ I INSTRUCCIÓ	Vocal Directiu	1	1
			CONSELL DIRECTIU 1934-36	Vocal III		
			EDUCACIÓ I INSTRUCCIÓ 1934-36	Vocal Directiu		
			CONSELL DIRECTIU 1934-36	Vocal III		
Jovés	Mariol	Ignasi	GREMI D'OFICINES DE FÀBRICA I MAGATZEMS 1934-36	Vice-Secretari	1	1
			ORGANITZACIÓ I TREBALL	Vocal de Treball		
			CONSELL DIRECTIU/Secretariat 1937-39	Secretari d'Assegurances Socials i Previsió		
			CAIXA CONTRA L'ATUR FORÇÓS	President		

Juhé	Juvé	Joan	CONSELL DIRECTIU 1934-36	Bibliotecari	1	1	1
			CONSELL DIRECTIU	Bibliotecari			
Juncadella	—	Ramon	COMITÈ DE REM	Vocal III	1	1	1
Làzaro	Casanova	Manuel	GREMI D'AIGUA, GAS I ELECTRICITAT	Vice-President	1	1	
Lesaca	—	Celestí	SECRETARIAT MILITAR. COMITÈ D'AJUT AL COMBATENT. Comitè d'Ajut als Infants dels Associats	President	1	1	1
Llauradó	Jordana	Pere	GREMI D'OFICINES DE FÀBRICA I MAGATZEMS	Vocal I	1	1	1
Llaveria	Nogués	Artur	ORGANITZACIÓ I TREBALL 1934/36	Secretari	1	1	
Lligonya	—	Joan	COMITÈ DE REM	President	1	1	
Llobet	Sabater	Antoni	GREMI DEL CALÇAT	Vocal	1	1	1
Llopart	Farré	Joaquim	GREMI D'AIGUA, GAS I ELECTRICITAT	Vocal I	1	1	
Llopis	—	Antoni	COMITÈ DE REM	Secretari	1	1	1
Llorens	Ramos	Miquel	GREMI D'OFICINES DE FÀBRICA I MAGATZEMS	Vocal II	1	1	
Llurba	Selleres	Enric	GREMI DE VIATJANTS	Vice-President II	1		1
López	—	Carles	JUNTA DE LA SECCIÓ D'OFICINES NO COMERCIALS, ENTITATS ECONÒMIQUES I SIMILARS	Vocal II	1	1	1
López	López	Ramon	GREMI D'OFICINES DE FÀBRICA I MAGATZEMS 1934-36	Caixer	1	1	
Luque	Pauné	Lluís	<i>Grup Sindical Socialista Mercantil del CADCI —</i>		1	1	
Macipé	Baiget	Rodolf	EDUCACIÓ I INSTRUCCIÓ 1934-36	Vocal Secretari	1	1	
Maffei	Bernadell	Francesc	GREMI D'ANDADORS DE MUTUALITATS (26-10-36)	Vocal II	1	1	1

Martínez	Escorihuela	Jaume	GREMI DEL CALÇAT	President	1	1	1
Martínez	Ventura	Montserrat	GREMI DEL MAJOR	Vice-Secretària	1	1	
Martorell	Ferran	Joan	ORGANITZACIÓ I TREBALL	Gremi de Viatjants	1	1	1
			GREMI DE VIATJANTS	Caixer			
Massip	Massip	Ramon	CONSELL DIRECTIU/Secretariat 1937-39	Secretari de Propaganda	1	1	
<i>Grup Sindical Socialista Mercantil del CADCI —</i>							
Mateu	Pérez	Evarist	ORGANITZACIÓ I TREBALL	Gremi Of. Fab. I m. Fab.	1	1	
Mateu	Pérez	Evarist	GREMI D'OFICINES DE FÀBRICA I MAGATZEMS	President	1	1	1
Mayoles	Ferrer /Fener	Miquel	PROPAGANDA AUTONOMISTA	Vocal V	1	1	1
Menéndez	Gutiérrez	Antoni	GREMI DEL MAJOR	Vocal II	1	1	1
Mestre	Pujol	Ramon	GREMI D'AUXILIARS DE FARMÀCIA DE CATALUNYA 1934-36	President			
			ORGANITZACIÓ I TREBALL 1934/36	Vocal- President Gremi d'Auxiliars de Farmàcia	1	1	
Mestres	Fernández	Àngel	GREMI VESTITS I ARRANJAMENTS. Sots-Gremi de Camiseria i Similars	Vice-President	1	1	1
Millet	Simon	Lluís	GREMI D'OFICINES NO COMERCIALS, ENTITATS ECONÒMIQUES I SIMILARS	Vocal IV	1	1	
Mingall	Andreu	Xavier	PROPAGANDA AUTONOMISTA 1934-36	Vocal V	1	1	1
			EDUCACIÓ I INSTRUCCIÓ	Conservador Museu Comercial			
Miquel	—	Faustí	DETALL. Sots-Gremi de Pisa i Bateria de Cuina	Vocal III	1		
Mitjà	Collado	Eduard	GREMI DEL FILM	Vocal III	1	1	1

Molas	Trill	Josep	CAIXA CONTRA L'ATUR FORÇÓS	Gremi de Viatjants	1	1	1
			GREMI DE VIATJANTS	Comptador			
			CAIXA CONTRA L'ATUR FORÇÓS (Mod.)	Gremi Of. Fab. I m. Fab.			
Mollón	Solsona	Josep	GREMI DEL MAJOR	Vocal III	1	1	1
Monclús	Sanuy	Joan	GREMI D'AIGUA, GAS I ELECTRICITAT 1934-36	Secretari	1	1	
Montanyà	Bascus	Francesc	GREMI D'OFICINES DE FÀBRICA I MAGATZEMS	Vice-Secretari	1	1	1
Morera	Susagna	Josep	GREMI D'OFICINES DE FÀBRICA I MAGATZEMS 1934-36	Secretari	1	1	
Mossegui	Mantagut	Marià	GREMI D'ALIMENTACIÓ 1934-36	Vocal II	1	1	
Mujal	Fanés	Ramon	ORGANITZACIÓ I TREBALL 1934/36	Vocal- President Gremi Viatjants			
			GREMI DE VIATJANTS	President	1	1	
Muntané	Jové	Lluís	GREMI DEL FILM 1934-36	Vocal II	1	1	1
Murcia	Ferrer	Rafael	GREMI DEL FILM 1934-36	Vocal I			
			GREMI DEL FILM	President (en funcions per absència)	1	1	
Muro	Puertolas	Nicolau	GREMI D'ALIMENTACIÓ	Vice-Secretari	1	1	1
Murt	Rallo	Enric	GREMI DEL CALÇAT	Vocal	1	1	1
Muzas	Cama	Vicens	GREMI DEL DETALL	Suplent I	1	1	
Niubó	Cos	Joan	GREMI DE VIATJANTS	Vice-Secretari II	1	1	1

Nogués	Espinosa	Salvador	GREMI DEL FILM 1934-36	President	1	1	
			ORGANITZACIÓ I TREBALL 1934/36	Vocal- President Gremi del Film			
			ORGANITZACIÓ I TREBALL	Gremi del Film			
			GREMI DEL FILM	President			
Orduña	Tomàs	Àngel	JUNTA DE LA SECCIÓ D'OFICINES NO COMERCIALS, ENTITATS ECONÒMIQUES I SIMILARS	President	1	1	
Oriol	Bosch	Joan	CONSELL DIRECTIU 1934-36	Vice-President V	1	1	1
			CONSELL DIRECTIU	Vice-President V			
			SOCORS MUTUS 1934-36	President			
Padrós	Benasco	Sebastià	GREMI DEL MAJOR	Vice-Secretari	1	1	1
Padrós	—	Joan	GREMI DEL FILM	Vocal IV	1		
Pagareu	—	Francesc	GREMI DEL FILM	Tresorer	1		
Panisello	Francesc	Josep Maria	GREMI DE VIATJANTS	Secretari	1	1	
Paré	Wellenkamp	Eduard	GREMI DE TRANSPORTS PÚBLICS (16-06-36)	Vocal IV	1	1	
Parellada	Atserías	Josep	SOCORS MUTUS 1934-36	Vocal Adjunt- President S. M. Feminal	1	1	1
Pascual	Prat	Jaume	GREMI D'OFICINES NO COMERCIALS, ENTITATS ECONÒMIQUES I SIMILARS	Vice-Secretari	1	1	
Pena	Mediavilla	Josep	GREMI DEL DETALL 1934-36	Vocal I	1	1	
			GREMI DEL DETALL	Vocal I			

Peretó	Escardó	Antoni	EDUCACIÓ I INSTRUCCIÓ 1934-36	Secretari	1	1	1
Perramon	Ducari	Antoni	ORGANITZACIÓ I TREBALL	Vice-Secretari	1	1	
Picher	Masdeu	Josep	COMITÈ DE REM 1934-36	Cap de Material	1		
Piquer	Xuclà	Andreu	CONSELL DIRECTIU/Secretariat 1937-39	Secretari de Delegacions	1	1	
Pitchot	Gomis	Jaume	GREMI D'ANDADORS DE MUTUALITATS (26-10-36)	Vice-President	1	1	
Pizà	Carner	Enric	COMITÈ DE REM 1934-36	Vocal II	1	1	1
Plana	Fanton	Joan	GREMI DEL DETALL	Vocal II	1	1	
Planell	—	Santiago	DETALL. Sots-Gremi de Pisa i Bateria de Cuina	Vocal V	1		
Planes	Prats	Francesc	GREMI DE TRANSPORTS	Vocal I	1	1	
			GREMI DE TRANSPORTS PÚBLICS (16-06-36)	Vice-President			
Plantada	Comas	Joan	ORGANITZACIÓ I TREBALL 1934/36	Vocal- President Gremi Transports	1	1	
Pons	Cubilles	Francesc Xavier	PATRONAT DE LA CAIXA D'ESTALVIS	Vocal I	1	1	
			PATRONAT DE LA CAIXA D'ESTALVIS 1934-36	Vocal III			
Pons	Farreras	Rafael	PATRONAT DE LA CAIXA D'ESTALVIS	Vocal II	1	1	1
Pont	Marfà	Francesc	ORGANITZACIÓ I TREBALL 1934-36	Caixer	1	1	1
Pont	Marfà	Ramon	GREMI DEL MAJOR 1934-36	Caixer	1	1	
Povés	Hernández	J. Antoni	GREMI DEL FILM 1934-36	Vice-President	1	1	
Prats	Corvalan	Rossend	COMITÈ DE REM	Vocal I	1	1	
			GREMI D'ANDADORS DE MUTUALITATS (26-10-36)	President			

Proietti	Racionero	Francesc	GREMI D'OFICINES NO COMERCIALS, ENTITATS ECONÒMIQUES I SIMILARS	Vocal I	1	1	1
Puigjaner	Abella	Emili	GREMI D'ALIMENTACIÓ	President	1	1	
			ORGANITZACIÓ I TREBALL	Gremi de l'Alimentació			
			GREMI D'ALIMENTACIÓ	Secretari			
Pujadas	Puiggròs	Gabriel	GREMI D'AUXILIARS DE FARMÀCIA DE CATALUNYA 1934-36	Vice-Secretari	1	1	1
Pujol	Parera	Joaquim	PROPAGANDA AUTONOMISTA 1934-36	Caixer	1	1	1
Pujol	Borrell	Pere	GREMI D'ALIMENTACIÓ. Sots-Gremi de Cereals, Llegums i Derivats	President	1	1	
Puncernau	Viladot	Maximi	PATRONAT DE LA CAIXA D'ESTALVIS	Vocal IV	1	1	
Quintilla	Torrente	Josep Maria	COMITÈ DE REM 1934-36	Secretari	1	1	1
Rafel	Pérez	Vicens	GREMI DEL MAJOR 1934-36	President	1	1	
			ORGANITZACIÓ I TREBALL 1934-36	Vocal- President Gremi del Major			
			GREMI DEL MAJOR	Vice-President			
Reig	Marrasó	Josep Maria	GREMI DE VIATJANTS	Vice-Secretari I	1	1	
Reines	Marfany	Joan	GREMI DEL DETALL	Caixer	1	1	
Ribas	Peña	Isidre	GREMI D'OFICINES DE FÀBRICA I MAGATZEMS	Vocal IV	1	1	1
Riera	Essoda	Joaquim	ESPORTS I EXCURSIONS. Comitè Bàsquet	Secretari	1	1	
Rius	Guilló	Joan	GREMI DE TRANSPORTS	Secretari	1	1	1
			GREMI DE TRANSPORTS PÚBLICS (16-06-36)	Secretari			

Roca	Roca	Salvador	CONSELL DIRECTIU	Vice-President III	1	1	
			CONSELL DIRECTIU/Secretariat 1937-39	Secretari de Cultura			
			EDUCACIÓ I INSTRUCCIÓ	President			
Roca	Mirambell	Josep	GREMI D'ALIMENTACIÓ	Vocal I	1	1	
Rodes	Bofarull	Roger	GREMI DE TRANSPORTS	Vocal III	1	1	1
			GREMI DE TRANSPORTS PÚBLICS (16-06-36)	Vocal I			
Rodrigo	Vall	Francesc	GREMI D'AIGUA, GAS I ELECTRICITAT	Vice-Secretari	1	1	
Rodríguez	—	Anita	GRUP FERRER ÀLVAREZ, CADCI- SRI	Secretari d'Avituallament	1		
Roger	Busquet	Francesc	COMITÈ DE TENNIS 1934-36	Vocal I	1	1	1
Roig	Marrassé	Josep Maria	<i>Grup Sindical Socialista Mercantil del CADCI —</i>				
Roig	Maymó	Joan B.	ESPORTS I EXCURSIONS	Vocal Directiu	1	1	
Roma	Vilalta	Amand	GREMI D'ANDADORS DE MUTUALITATS (26-10-36)	Comptador	1	1	1
Romero	Inglada	Rafael	SECCIÓ DE VOL A VELA	Cap de Material	1	1	1
Ros	Esparza	Romà	GREMI DEL MAJOR	Secretari	1	1	1
			<i>Grup Sindical Socialista Mercantil del CADCI —</i>				
Ros	Guerra	Josep	PROPAGANDA AUTONOMISTA	Vocal II	1	1	
Roure	Puiggarí	Josep Maria	ORGANITZACIÓ I TREBALL	Gremi de Transports	1	1	1
			GREMI DE TRANSPORTS PÚBLICS (16-06-36)	President			
			GREMI DE TRANSPORTS	President			

Rovira	—	Joaquim	JUNTA DE LA SECCIÓ D'OFICINES NO COMERCIALS, ENTITATS ECONÒMIQUES I SIMILARS	Vice-Secretari	1		
Ruiz	—	Ferran	JUNTA DE LA SECCIÓ D'OFICINES NO COMERCIALS, ENTITATS ECONÒMIQUES I SIMILARS	Secretari	1		
Sala	Marcó	Joan	CAIXA CONTRA L'ATUR FORÇÓS (Mod.)	Gremi de Major	1	1	
Sala	Martí	Isidre	GREMI D'ANDADORS DE MUTUALITATS (26-10-36)	Secretari	1	1	1
Sala	Ricol	Josep	CONSELL DIRECTIU 1934-36	Caixer	1	1	
Sala	Rigau	Narcís	DETALL. Sots-Gremi de Perfumeria	Vocal	1	1	
Salas	Lionia	Carles	EDUCACIÓ I INSTRUCCIÓ	Vocal Caixer	1	1	
<i>Grup Sindical Socialista Mercantil del CADCI —</i>							
Salàs	Lacambra	Josep	EDUCACIÓ I INSTRUCCIÓ 1934-36	Vocal Caixer	1	1	1
Salat	Puigardeu	Francesc	SECCIÓ DE VOL A VELA	Vice-Secretari	1	1	1
Salomón	Gimeno	Josep	GREMI DEL DETALL	Secretari	1	1	
Salvadó	Monte	Pere	GREMI D'ALIMENTACIÓ. Junta sots-gremi sense id.	Vocal I	1	1	
Salvador	—	Josep Maria	SECRETARIAT MILITAR. COMITÈ D'AJUT AL COMBATENT. Grup Ferrer Àlvarez-SRI	Secretari d'Organització	1		
Salvans	—	Lluís	COMITÈ DE RUGBY	President	1		
Sanclimens	Bandres	Ramon	DETALL. Sots-Gremi de Perfumeria	Vocal	1	1	
Santandreu	Sancristòfol	Ramon	PROPAGANDA AUTONOMISTA 1934-36	Vocal II	1	1	1
Sanfeliu	Ybas	Àngel	GREMI D'ALIMENTACIÓ. Junta sots-gremi sense id.	Vice-President	1	1	
<i>Grup Sindical Socialista Mercantil del CADCI —</i>							

Saperas	Vives	Joan	GREMI DEL MAJOR 1934-36	Vocal I	1	1	
Sardà	Alaix	Amador	DETALL. Sots-Gremi de Perfumeria	Secretari	1	1	1
Satorres	Vilar	Santiago	DETALL. Sots-Gremi de Perfumeria	Vocal	1	1	
Saun	Sampietro	Bernard	GREMI DEL FILM	Vocal IV	1	1	1
Segura	Fernàndez	Joan	ORGANITZACIÓ I TREBALL 1934-36	Vocal Directiu	1	1	
			PROPAGANDA AUTONOMISTA	Vocal II			
Segura	Forteza	Rafael	SOCORS MUTUS 1934-36	Vocal I	1	1	1
Serra	Naudalló	Josep	GREMI D'ANDADORS DE MUTUALITATS (26-10-36)	Vice-Secretari	1	1	
Serra	Rurban	Joan	SOCORS MUTUS 1934-36	Vocal II	1	1	
Serrado	Canal	Mercé	SECRETARIAT MILITAR. COMITÈ D'AJUT AL COMBATENT. Grup Ferrer Àlvarez-SRI	Secretari d'Ajut	1	1	1
Simó	Folch	Josep	GREMI DEL MAJOR	Vocal I	1	1	1
Solé	Chassaigne	Doménec	GREMI D'AIGUA, GAS I ELECTRICITAT	Vocal II	1	1	1
			ESPORTS I EXCURSIONS. Comitè Bàsquet	Vice-President			
Solé	Pelló	Ramón	GREMI DE TRANSPORTS	Vocal IV	1	1	1
			GREMI DE TRANSPORTS PÚBLICS (16-06-36)	Vocal II			
Solé	Paracolls	Josep	GREMI D'ANDADORS DE MUTUALITATS (26-10-36)	Vocal I	1	1	1
Soler	Guasch	Jovià	ORGANITZACIÓ I TREBALL	Secretari	1	1	

Soler	Curriols	Antoni	GREMI DE VIATJANTS	Sots-Caixaer	1	1	1
Soler	—	Eusebi	SECRETARIAT MILITAR. COMITÈ D'AJUT AL COMBATENT	Vocal Comissió Compres	1		
Soler	Soler	Albí	SOCORS MUTUS 1934-36	Vice-Secretari	1	1	
Soler	Sangles	Joan	DETALL. Sots-Gremi de Pisa i Bateria de Cuina	Vocal II	1	1	
			DETALL. Sots-Gremi de Pisa i Bateria de Cuina	Vocal II			
Soler	—	Just	SECRETARIAT MILITAR. COMITÈ D'AJUT AL COMBATENT. Grup Ferrer Àlvarez-SRI	Sots-secretari d'Agitació i Propaganda	1		
Solsona	—	Manel	SECRETARIAT MILITAR. COMITÈ D'AJUT AL COMBATENT. Grup Ferrer Àlvarez-SRI. Secció "Pro Ferits i Combatents"	Delegat	1		
Soto	—	Joaquim	GREMI VESTITS I ARRANJAMENTS. Sots-Gremi de Camiseria i Similars	Vocal II	1		
Subiràs	Sadurní	Ignasi	GREMI D'ALIMENTACIÓ. Junta sots-gremi sense id.	Vocal II	1	1	1
Tarragó	Gené	Severí	GREMI D'AUXILIARS DE FARMÀCIA DE CATALUNYA 1934-36	Secretari	1	1	1
Tor	Gurgui	Lluís	GREMI D'ALIMENTACIÓ. Junta sots-gremi sense id.	President	1	1	1
Torras	Rodríguez	Josep	GREMI D'AIGUA, GAS I ELECTRICITAT	Secretari	1	1	1
Torres	Mussons	Manuel	PATRONAT DE LA CAIXA D'ESTALVIS 1934-36	President			
			PROPAGANDA AUTONOMISTA 1934-36	President			
			CONSELL DIRECTIU 1934-36	Vice-President II	1	1	
Torres	Ripoll	Josep	GREMI D'AIGUA, GAS I ELECTRICITAT 1934-36	Vice-President	1	1	
Trepat	Vilaró	Teodor	EDUCACIÓ I INSTRUCCIÓ	Vocal Conservador	1	1	1
Turró	Martínez	Antoni	PROPAGANDA AUTONOMISTA	Vocal IV	1	1	1
			ESPORTS I EXCURSIONS. COMITÈ EXCURSIONISME	Secretari			

Urios	Aracil	Joan de Déu	GREMI D'AUXILIARS DE FARMÀCIA DE CATALUNYA 1934-36	Vice-President	1	1		
Vallejo	Capdevila	Antoni	SOCORS MUTUS 1934-36	Vocal Adjunt- President S. E. S.de Defunció	1	1	1	
Valls	Bigorra	Josep	GREMI DEL FILM	Secretari	1	1	1	
Valls	Borràs	Ramon	ESPORTS I EXCURSIONS. Comitè Bàsquet	Vice-Secretari	1	1		
Verdera	Martorell	Tomàs	GREMI D'AUXILIARS DE FARMÀCIA DE CATALUNYA 1934-36	Vocal II	1	1		
Vilà	Pons	Llorenç	GREMI VESTITS I ARRANJAMENTS. Sots-Gremi de Camiseria i Similars	Vocal I	1	1		
Vilaró	Sonente	Palmira	SECRETARIAT MILITAR. COMITÈ D'AJUT AL COMBATENT. Comitè d'Ajut als Infants dels Associats	Secretari	1	1		
Villalonga	—	Bernat	ESPORTS I EXCURSIONS. Comitè de Rugby	Vocal de Propaganda	1			
Vinyals	Sansa	Pere	ESPORTS I EXCURSIONS 1934-36	Secretari	1	1	1	
			CONSELL DIRECTIU 1934-36	Vocal IV				
			EDUCACIÓ I INSTRUCCIÓ 1934-36	Vice-President				
Voltas	—	M.	SECRETARIAT MILITAR. COMITÈ D'AJUT AL COMBATENT. Grup Ferrer Àlvarez-SRI	Sots-secretari d'Ajut	1			
Xanxo	Esteve	Sebastià	GREMI D'ALIMENTACIÓ. Sots-Gremi de Cereals, Llegums i Derivats	Vocal	1	1		
					TOTAL	318	286	123

SECCIÓ	DATA	LLOC DE TREBALL	NOM	COGNOMS	NÚM. SOCI	
OFICINES. Organització i Treball	29/2/36- 01/1939	Cap d'Oficines	Joan	Goula González	21711	
OFICINES. Organització i Treball	9/3/37	Treballador	Josep	González	—	22877
OFICINES. Organització i Treball	9/3/37	Treballador	Francesc	Martí	—	15101
OFICINES. Organització i Treball	9/3/37	Treballador	Joan	Balaguer	—	28349
OFICINES. Organització i Treball. Borsa de Treball	22/6/37	Treballadora	Francesca	Sanoher Arquer	—	
OFICINES. Educació i Instrucció	15/1/37	Treballadora	Encarnació	de Semir Arquer	—	
OFICINES. Esports i Excursions	30/1/37	Dependent Gimnàs	Ramon	Gironés	—	—
OFICINES. Esports i Excursions	30/1/37	Professor Gimnàs	Josep Maria	Torroella	—	—
OFICINES. Esports i Excursions	30/1/37	Oficial Secretaria	Eduard	Coll	—	—
OFICINES. Esports i Excursions	30/1/37	Conserge camp Esports C/Badal	Climent	Sarle	—	—
OFICINES. Esports i Excursions. Club de Mar, Comitè de Rem	6/2/37	Treballador	Vicenç	Belilla	—	—
OFICINES. Esports i Excursions. Club de Mar, Comitè de Rem	6/2/37	Treballador	Pere	Cervera	—	—
OFICINES. Esports i Excursions. Club de Mar, Comitè de Rem	6/2/37	Treballadora	Antoni	Navarro	—	—
EDUCACIÓ I INSTRUCCIÓ. Escoles Mercantils Catalanes	1936-1938	Director Tècnic	Ferran	Boter Maurí	—	
EDUCACIÓ I INSTRUCCIÓ. Escoles Mercantils Catalanes	1936-1938	Professor de Català, 1r	Eduard	Artells	—	—
EDUCACIÓ I INSTRUCCIÓ. Escoles Mercantils Catalanes	1936-1938	Professor de Francès, 1r	François	Astor	—	—
EDUCACIÓ I INSTRUCCIÓ. Escoles Mercantils Catalanes	1936-1938	Professor d'Anglès, 2n i 3r	Donald	Atkinson	—	—
EDUCACIÓ I INSTRUCCIÓ. Escoles Mercantils Catalanes	1936-1938	Professor d'Aritmètica i Nocions d'Àlgebra	Antoni	Bonsoms	—	—

EDUCACIÓ I INSTRUCCIÓ. Escoles Mercantils Catalanes	1936-1938	Professor d'Història de Catalunya	Enric	Cubas	—	—
EDUCACIÓ I INSTRUCCIÓ. Escoles Mercantils Catalanes	19/6/1937-1938	Professor de Rus (presencial i a distància)	N.	Dubinsky	—	—
EDUCACIÓ I INSTRUCCIÓ. Escoles Mercantils Catalanes	1936-1938	Professor de Francès, 1r, 2n i 3r	François	Faure	—	—
EDUCACIÓ I INSTRUCCIÓ. Escoles Mercantils Catalanes	1936-1938	Professora d'Alemanys, 1r, 2n i 3r	Elisabet	Fischer	—	—
EDUCACIÓ I INSTRUCCIÓ. Escoles Mercantils Catalanes	1936-1938	Professor de Tècnica Comercial, Dret Mercantil i Teneduria (2n)	Manuel	Francitorra	—	—
EDUCACIÓ I INSTRUCCIÓ. Escoles Mercantils Catalanes	1936-1938	Professor de Duanes i Transports	Manuel	Gené	—	—
EDUCACIÓ I INSTRUCCIÓ. Escoles Mercantils Catalanes	1936-1938	Professor de Català, 2n	Josep	Juanola	—	—
EDUCACIÓ I INSTRUCCIÓ. Escoles Mercantils Catalanes	1936-1938	Professor d'Anglès, 1r	J.	Llinares	—	—
EDUCACIÓ I INSTRUCCIÓ. Escoles Mercantils Catalanes	1936-1938	Professor d'Anglès, 2n	Augustus	Newton	—	—
EDUCACIÓ I INSTRUCCIÓ. Escoles Mercantils Catalanes	1936-1938	Professor	Rafael	Pons	Farreras	352
EDUCACIÓ I INSTRUCCIÓ. Escoles Mercantils Catalanes	1936-1938	Professor de Castellà	Josep	Parunella	—	—
EDUCACIÓ I INSTRUCCIÓ. Escoles Mercantils Catalanes	1936-1938	Professor de Català, 1r	Lluís	Reixach		
EDUCACIÓ I INSTRUCCIÓ. Escoles Mercantils Catalanes	1936-1938	Professor de Cal·ligrafia	Leandre	Ribera	—	—
EDUCACIÓ I INSTRUCCIÓ. Escoles Mercantils Catalanes	1936-1938	Professor d'Aritmètica Elemental	Josep	Roig	Llop	—
EDUCACIÓ I INSTRUCCIÓ. Escoles Mercantils Catalanes	1936-1938	Professor de Teneduria, 1r	Josep	Sala	Ricol	10
EDUCACIÓ I INSTRUCCIÓ. Escoles Mercantils Catalanes	1936-1938	Professor de Càlcul Comercial, i Documents i Correspondència	Domènec	Vendrell	Priu	—

COGNOMS	NOM	SECCIÓ	CÀRREC	DATA	EMPRESA	NÚM. SOCI	
Albiol	Marsal	Francesc	ORGANITZACIÓ I TREBALL	Gremi de Major	29/2/36	Vicens Illa	23705
Àlvarez	Fernández	Lluís	—	—	—	La Saldadora	24347
Andreu	Casanovas	Macià	GREMI DEL DETALL. 34/36	Secretari	21/8/34	—	—
Aznar	Seseras	Pere	CONSELL DIRECTIU	President	1936-1939	Magatzems Santa Eulàlia	19255
Cañellas	Molina	Carles	GREMI DEL MAJOR	Vice-President	17/10/36	Manufactures Costa Malloí E.C.	19125
Cid	Arasa	Agustí	CONSELL DIRECTIU	Comptador	11/7/37 - 26/1/39	Magatzems Santa Eulàlia	19077
Espuny	Rovira	Frederic	—	—	—	—	28246
Fernández	Pascual	Joan	CONSELL DIRECTIU	Vocal Directiu III	29/2/36	Puigdengolas	29649
Grau	Alegret	Francesc	ORGANITZACIÓ I TREBALL	Comptador	29/2/36	Pirelli	30947
Gutiérrez	López	Àngel	ORGANITZACIÓ I TREBALL/Acció Social	President	29/2/1936- 1939	La Saldadora	20962
Iza	Agarabeitia	Benigne	GREMI DEL CALÇAT	Secretari de Relacions	2/10/36	Comercial Pujós	47483
Luque	Pauné	Lluís	—	—	—	Pirelli	29022
Malagarriga	Esteve	Joan	CONSELL DIRECTIU	Tresorer	29/2/1936- 1939	Pirelli	2173
Malfeito	Longuet	Josep	ORGANITZACIÓ I TREBALL/Acció Social	Gremi de Detall	29/2/36	La Filosofia	26037
Martínez	Moya	Leovigild	GREMI D'AIGUA, GAS I ELECTRICITAT	Vocal d'Atur Forçós	29/2/36	C.F.E.	28447
Massip	Massip	Ramon	CONSELL DIRECTIU	Secretari de Propaganda	11/7/37 - 26/1/39	—	24452
Roig	Marrassé	Josep Maria	—	—	—	—	—
Ros	Esparza	Romà	GREMI DEL MAJOR	Secretari	29/2/36	Pirelli	31016
Salas	Lionia	Carles	D'EDUCACIÓ I INSTRUCCIÓ	Vocal Caixer	29/2/36	—	—
Sanfeliu	Ybas	Àngel	GREMI D'ALIMENTACIÓ. Junta sots-gremi sense id.	Vice-President	posterior al 10/1936	HUASA SA (Casa Llibre)	—
Soler	Guasch	Jovià	ORGANITZACIÓ I TREBALL	Secretari	29/2/36	Hispa. American Film	31446

Relació:

Comitè d'Ajut al Combatent del CADCI
a la premsa¹ durant la guerra
(1936-1939)

- Subscripció pro milícies, subscripcions
 - 30/08/36
 - 16/08/36 DB
 - 30/9/36 LB
 - 24/09/36
 - 23, 27/08/36 DB
 - 02/09/36 LH
 - 03/09/36 DB
 - 2 a 27/09/36
- Recapte (roba, llana...)
per a les milícies. Diada de l'11 de Setembre 8 a 16/09/36
- Recapte d'abric pels combatents 02/10/36
- Vals per als menjadors populars repartits
als socis en Atur Forçós 28/10/36 DB
- Recapte festival esportiu pro milícies 07/11/36
- Donatiu SRI Secció Catalana/ front Madrid 27/11/36
- Tramesa equips combatents/ front d'Aragó 06/12/36
- Acollida de refugiats als domicilis dels socis 06/12/36
- Donatiu "caravana a Madrid SRI" 24/12/36
- Cap d'any del Combatent CADCI 26, 27/12/36
5, 6/01/36

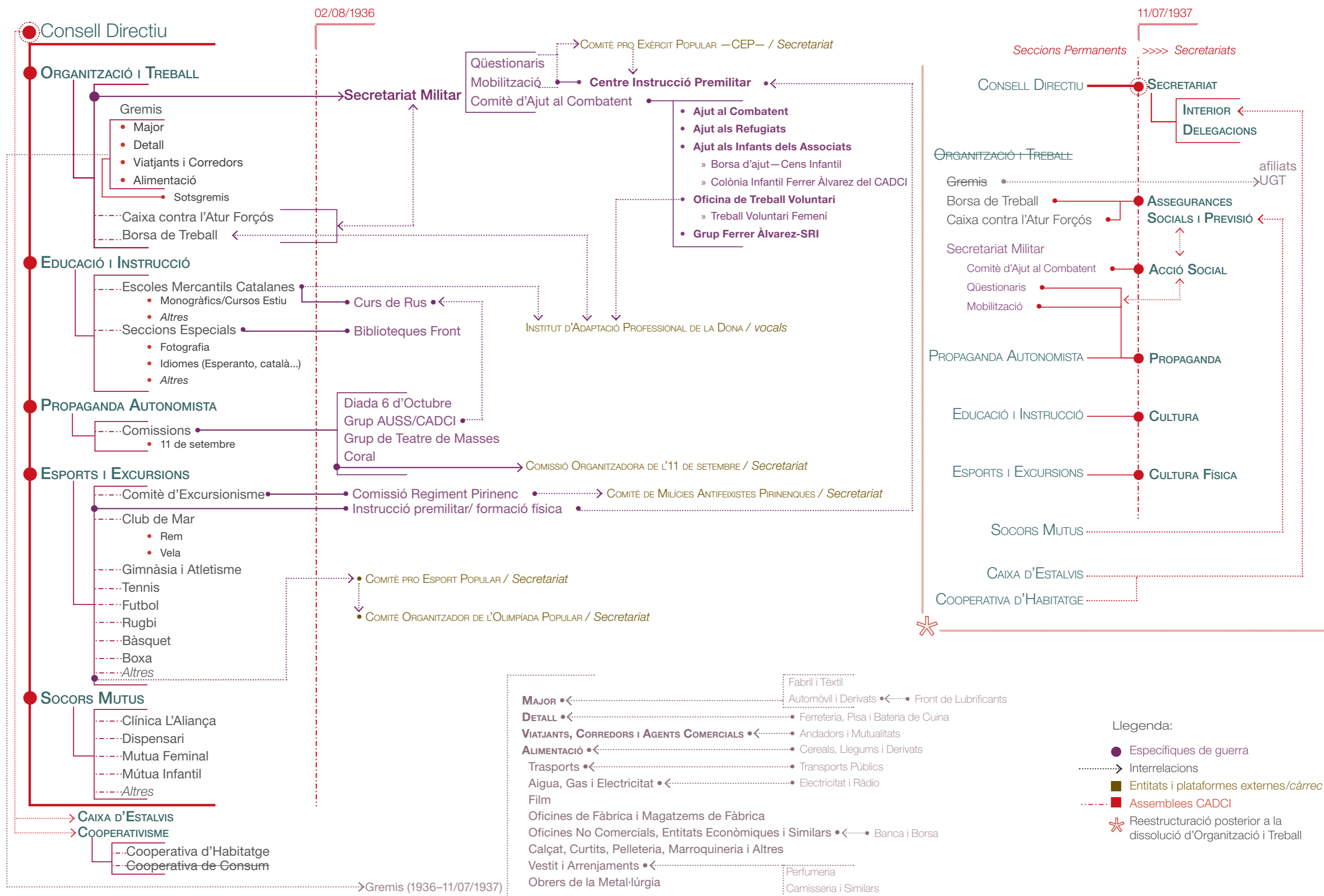
¹ L'hemeroteca es detalla a la bibliografia. En aquest recull les sigles corresponen als periòdics:
— DB, Diari de Barcelona — LB, La Batalla — LH, La Humanitat
— LVG, La Vanguardia — FOD, Full Oficial del Dilluns — B. UGT, Butlletí Interior UGT

- Diada de l'infant del CADCI 31/12/36
1, 2/01/37
- Domicilis per al Comitè d'Ajut als Refugiats 30/01/37
- Festival profit pro ambulàncies del SRI al CADCI 06/02/37
- Diada del Combatent 27/02/37
- L'esforç d'Ajut al Combatent CADCI 11/03/37 B. UGT
- Donatiu pro armament a Presidència 13/03/37
- Targetes pro Donatiu Mensual Voluntaris 16/03/37
- Biblioteques al Front 25/03/37
- Diada d'Ajut a Madrid 4/03/37 DB
- Subscripcions socis pro Setmana de Madrid 3 a 10/03/37
- Recapte Grup Ferrer Àlvarez-SRI pro Madrid 14, 17/04/37 LVG, Treball
- Festival Comitè pro Komsomol al CADCI 24/04/37
- Recapte per la Colònia Ferrer Àlvarez CADCI 30/05/37
- Recaptacions CADCI Setmana d'Ajut a Madrid 5/06/37
- Setmana d'Ajut a Euskadi 19 a 29/05/37
- Subscripcions voluntàries pro Ajut a Euskadi.
Grup Ferrer Àlvarez-SRI 2, 6/06/37
- Fira del Llibre. Donacions llibres per a la
Colònia Ferrer Àlvarez 1 a 5/06/37
- Recapte Ajut a Euskadi. Grup Ferrer Àlvarez-SRI 06/06/37 DB
- Míting Antifeixista Internacional al CADCI 16/07/37
- Festival al CADCI. Amics dels Pioners 21/07/37
- Recapte d'Ajut a Almeria 24/07/37 La Rambla
- Crida del Grup Ferrer Àlvarez SRI
per a l'ajut a les víctimes. Conferència al Price 25/07/37
- Recapte del Grup Ferrer Àlvarez-SRI als socis
d'acord amb el Comitè d'Ajut Permanent a Madrid i
a Tots els Fronts. Paquets al front d'Aragó 17/08/37

- Homenatge als combatents de l'Exèrcit de l'Est
Festival Joventut al CADCI 02/09/37
- Homenatge a Lina Òdena 17/09/37
- Festival pro víctimes del bombardeig de Barcelona
Treball 9, 10/10/37 LVG,
- Homenatge al batalló Rakosi 7, 12/10/37
- Homenatge al 21é cos de l'Exèrcit Popular Regular 8 al 10/10/37
- Comissió Popular pro donatius de roba d'abric
a l'Exèrcit de l'Est 10, 23/11/37
- Llibres per als combatents 30/11/37
- Campanya "Cap d'Any del Combatent",
SRI de Catalunya 16/12/37
- Ajut del CADCI crida a la Diada del
Combatent, SRI de Catalunya 19 a 22/12/37
- Comissió Nacional pro Campanya d'Hivern 24/12/37
- Acte Comissió Nacional pro Campanya d'Hivern
al CADCI 07/01/38
- Homenatge a Guido Picelli 07/01/38
- Festival infantil CADCI 5, 9, 11/01/38
- Homenatge als voluntaris mercantils CADCI 20-26/04/38
Campanya "El CADCI sol 5.000 voluntaris" 25/04/38 FOD
26/04/38 LVG
- Festival al CADCI pro recapte i paquets per a
la Comissió Popular d'Ajut a Tots els Fronts 15/05/38
- Subscripció voluntària pro equips combatents 17/05/38
- Col·laboració amb el PSUC,
roba d'estiu al Front 17/06/38 al 16/07/38
- Homenatge a totes les Divisions de l'Exèrcit
Popular Regular. Festa del Llibre del CADCI 22, 27/05/38 i 10/06/38
- Homenatge als batallons del Bruc al CADCI 22/05/38

- Colònies per als fills d'associats en Atur Forçós a la Colònia Ferrer Àlvarez 2/07/38
- Donatius dels combatents i de La Saldadora a la Colònia Ferrer Àlvarez 16 i 17/07/38 LVG
- Ajut del CADCI agraeix al Treball Voluntari Femení per la feina en la Colònia Ferrer Àlvarez 16/07/38
- Festival d'homenatge al Combatent del CADCI, crida als familiars i fills dels socis 22 a 31/07/38
- Homenatge a les heroïnes de la producció CADCI 2, 3/08/38
- Festival del Treball Voluntari 30/08/38
- Roba d'hivern per als combatents. Comissió Organitzadora de l'11 de setembre 02-13/09/38 i 27/11/38
- Donatius per la campanya d'Abric al Front 18/9/38
- Donatiu de menjar del Fons de Solidaritat Internacional a la Colònia Ferrer Àlvarez 18/09/38
- Els infants de la Colònia Ferrer Àlvarez col·laboren en la campanya d'Hivern del Combatent 09/11/38
- Paquets pels familiars dels combatents amb motiu 6 d'Octubre 06/10/38
- Donatius campanya d'hivern del combatent amb motiu 6 d'Octubre 10 a 12/10/38
- Comiat a les Brigades Internacionals 29/10/38
- Donatius Comissió Organitzadora de l'11 de setembre 27/11/38
- Campanya d'Hivern del Combatent/ Comissió Popular d'Ajut a Tots els Fronts 6, 27/11/38
- Subscripció i crida per cosir roba per als infants de la Colònia Ferrer Àlvarez CADCI 9/11/38 a 4/12/38
- Cap d'any de l'infant al CADCI. Crida als fills dels associats en Atur Forçós i combatents 30/12/38

Estructura del CADCI (1903-1939)





COLUMNES D'ORDRE I POLICIA*

DELEGACIÓN DEL ESTADO PARA LA RECUPERACIÓN DE DOCUMENTOS – DERD

Marcelino Ulibarri Eguilaz (1880- 1951). Delegat en cap

Antonio Palau Muñoz (1876- 1942). Cap de servei de **L'OFICINA DERD A BARCELONA**

departaments

Arxiu i classificació

Gregorio Ribera Uriz. Cap

Pedro Ruiz de Ulibarri (1923-2004). Auxiliar. Secretari general de la DERD que posteriorment al 1944 s'anomenarà Delegación Nacional de Servicios Documentales (DNSD), fins al 1985

Personal

Jesús Celaya Jaime. Cap

Serveis Especials

(Equip d'11 guàrdies civils encarregat d'escorcolls a persones i associacions maçòniques)

Capità José Gómez Hernández. Cap

Agent Francisco Esgleas Gelabert. Auxiliar
Agent Francisco Moreno Rivero. Auxiliar

Equips d'Escorcoll

(Caps d'equip)

- 1- Prudencio Arza Arbe
- 2- Joan Fuentes Bertran
- 3- Julio Lasanta
- 4- Joan Queralt Oliva
- 5- Teodoro Manuel Camín
- 6- Francisco Aizcobe Iriarte

Personal per aequips: 1 cap, 2 auxiliars, 1 vehicle, 1 grup de suport de les brigades d'Ordre i Policia o milícies (Falange)

Servei d'Informació- col·laboracionistes

(1937-1939. Elaboren fitxes de persones i llistats d'objectius d'escorcolls)

Oficina d'Informació de Catalunya de l'Auditoria de Guerra de l'Exèrcit d'Ocupació (AGEO)

(activa a partir de 26 de gener de 1939)

Comandant José Bastos. Cap de l'AGEO

Josep Parellada i Faura (1872- 1940). Llicenciat en dret, periodista destacat i catòlic integrista, tingué una actuació destacada com a polemista públic. Durant la guerra fou nomenat tinent auditor de segona dins l'AGEO

Guillem Brugarolas i Canals (xxxx- 1959). Subcap de l'AGEO

Ferran Fabra i Puig (1866- 1944). Enginyer industrial i polític. Segon marquès d'Alella. Membre de la Federació Monàrquica Autonomista, fou diputat i senador per Barcelona, ciutat de la que fou alcalde en 1922-1923. Gestionà el patrimoni industrial familiar (*Compañía Anónima de Hilaturas Fabra y Coats, Riegos y Fuerzas del Ebro, Compañía Barcelonesa de Electricidad, La Catalana de Seguros, Banco Vitalicio de España...*) i féu donació de l'Observatori Fabra a l'Acadèmia de Ciències de Barcelona.

Manuel Cuyàs Carol (xxxx- 1969). Metge

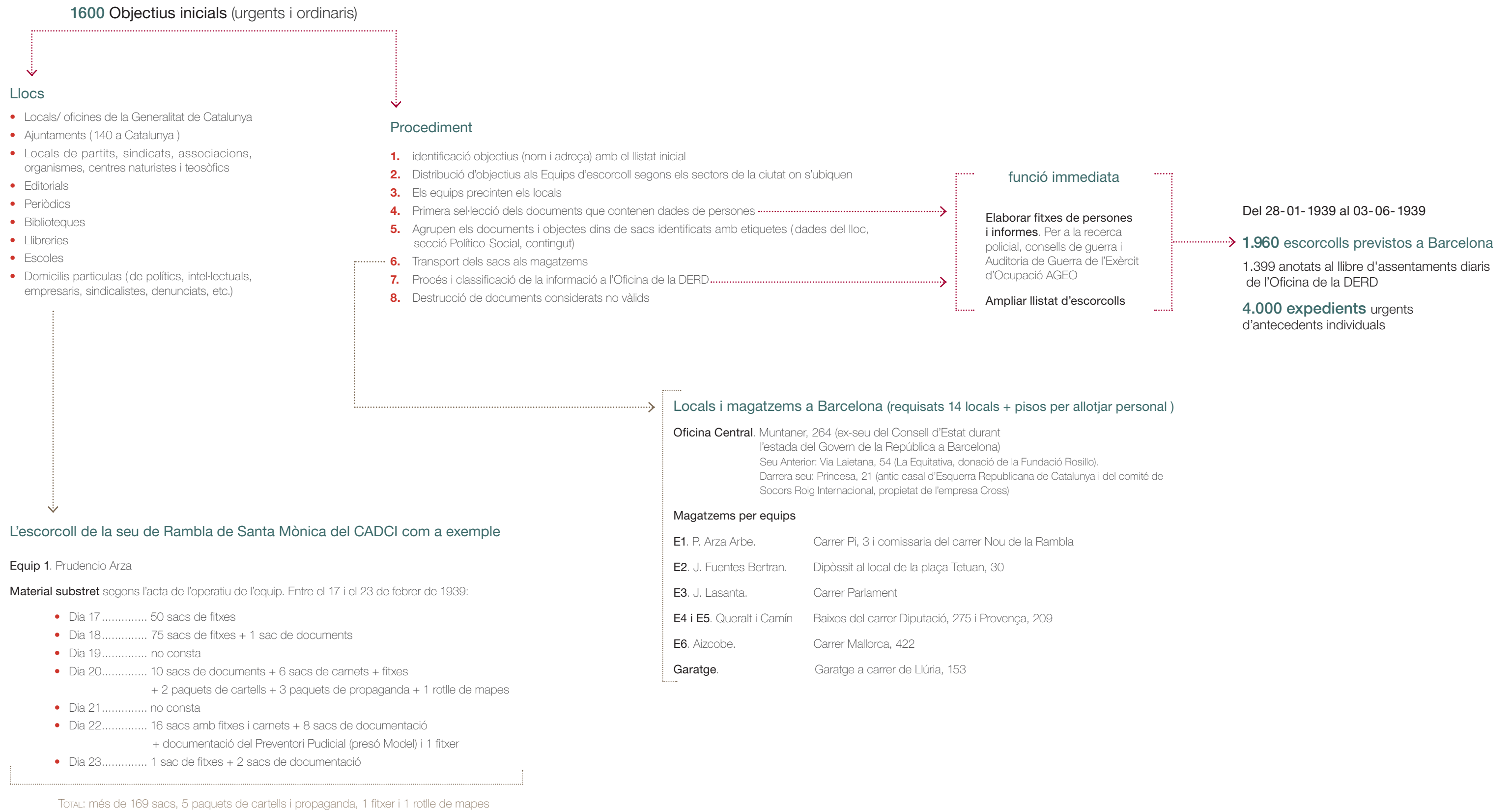
Josep Maria Anglès Civit (xxxx- xxxx). Advocat, tradicionalista i monàrquic. Creador de la Comissió d'Afers Carlins de Catalunya de la que era president en 1936.

* Conjunt de tropes i serveis que entraven a la ciutat ocupada per fer-se càrrec del control policial i del restabliment de noves autoritats i serveis. Actuaven durant el període de temps en el què es mantenia l'estat de guerra fins que es considerava controlada la situació i funcionaven els nous organismes. Estava format per forces militars (Guàrdia Civil, carrabiners, milícies de Falange Española Tradicionalista -FET-, batallons d'ordre públic) i un nucli de serveis (investigació i vigilància, correus, telègrafs, proveïdors, beneficència, sanitaris, elèctrics, aigua, etc) que variaven segons les dimensions de la població ocupada. Entre aquestes unitats es comptava la DERD.

Total personal Oficina DERD a Barcelona: entre 81 i 100 persones

- 8 mecanògrafs, 5 escriptors, 6 equips d'escorcoll (caps, 2 auxiliars, personal de suport), personal oficina, 4 equips de transport (17 auxiliars, 1 cap de garatge i 2 mecànics, 16 conductors, 12 soldats de guàrdia de garatge i oficines).

Personal català que va participar a la campanya de Catalunya: el comandant Antoni Palau Muñoz, (president en 1936 del *Comité de Derecha* de Badalona); Joan Fuentes Bertran i Joan Queralt Oliva, de Barcelona; Joaquim Jornet i Rius, de Gandesa; Eusebi Ribera Espot, de Peamea; Bonaventura Torretó i Massana, de Sallent, i Joan Ferrer Alsina, de Puig-reig. Tots ells requetés (carlins paramilitars) excepte Fuentes, que era falangista



El trasllat a Salamanca del material requisat emmagatzemat.
entre el 21-06-39 i el 13-02-40

- Camions des dels dipòsits. Des de Barcelona, Tarragona, Igualada, Lleida, Linyola, etc
- Vagons de tren de mercaderies (volum aproximat per vagó: + de 30 Tm de pes)
- Del 21-06-1939 al 05-07-1939 12 des de Barcelona
 - 29-08-1939 1 des de Tarragona
 - 08-09-1939 (volum desconegut) enviament des de Barcelona
 - 13-02-1940 (volum desconegut) enviament des de Barcelona

Unes **160 Tones** requisades a Catalunya,
traslladades en tren a Salamanca
(documents, publicacions, llibres, objectes, mobles, etc)

Es conserva menys d'un 10% actualment a l'edifici del CDMH de Salamanca (Escuela de San Ambrosio)

DERD- DNSD. La finalitat de l'espoli

Repressió i persecució de persones i entitats considerades enemigues del Règim

Processament de dades a partir de material documental intervingut

Elaboració del **fitxer d'antecedents polítics** de persones i entitats contràries al Règim (1939-1957)

- 3.190.000** Fitxes d'antecedents de persones:
- 3.000.000 Secció Polític-Social
 - 190.000 Secció Especial (relacionades amb activitats maçòniques)

Dirigits a organismes i institucions de l'Estat, governadors civils, empreses i particulars vinculats a la dictadura

A partir de les fitxes s'elaboren:

- Informes d'antecedents polítics, socials i maçònics
- Expedients personals (en 1940 en tramiten 20.723)

Dirigits a l'entramat d'organismes de l'aparell repressiu franquista:

- Auditoria de Guerra de l'exèrcit d'ocupació
- Tribunals militars
- Tribunales militares de Responsabilidades Políticas
- Servicio de Información y Policía
- Tribunal Especial para la Represión de la Masonería y el Comunismo –TERMC.....
- Tribunal de Orden Público– TOP

Expedients sol·licitats a la DNSD cada 15 dies:

- 1951: 175 de la Secció Polític-Social + 25 de la Secció Especial
- 1956: 350 de la Secció Polític-Social + 50 de la Secció Especial

Eliminar testimoni d'una època. Destrucció sistemàtica de documents, llibres i altres publicacions considerades contràries a la dictadura. Retenir objectes i material documental (botí de guerra)

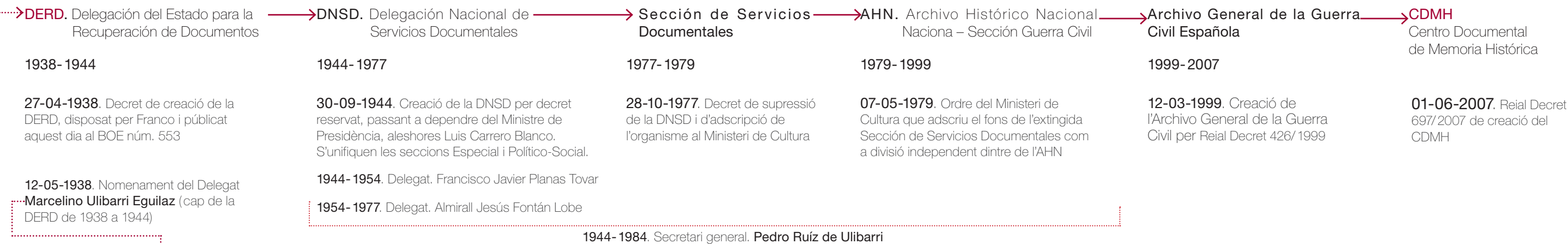
Crema de llibres i documents

90% documentació i llibres convertits en **pasta de paper**.
Des de maig fins al 05-09-1939 la DERD de Barcelona destrueix 72.637 Kg

Dispersió de documentació intervinguda.
Organismes de l'Estat (Biblioteca Polític Social de la Direcció General de Seguretat, Ministeri d'Interior; Servei Nacional de Propaganda; etc), fons privats i particulars

Evolució (1938-20")

→ De la **DERD** i el **fons requisat** dipositat a la seu de l'edifici de l'antiga **Escuela de San Ambrosio de Salamanca**



DE L'ENTRAMAT JUDICIAL DE L'APARELL REPRESSIU FRANQUISTA



Composició del Tribunal (membres proposats per Franco):
1 president, 1 general de l'exèrcit, 1 cap de Falange Española, 2 advocats

Processos (tots conduïts a partir de l'anàlisi dels documents confiscats per la DNSD):

- Comdemnats entre 1940 i desembre de 1945: 2.307 per francmaçoneria, 12 per comunisme i 25 per doble delictes (francmaçoneria i comunisme). Número desconegut de persones exiliades condemnades per contumàcia
- **Total** entre 1940 i 1964: **més de 60.000**

Penes (persones i organitzacions. Delictes de francmaçoneria, comunisme o tots dos):

- Reclusió major: de 20 anys i 1 dia a 30 anys
- Reclusió menor: de 12 anys i 1 dia a 20 anys
- Accessories: pèrdua de tot càrrec de les administracions públiques, empreses subvencionades o concessionàries, prohibició d'exercir càrrecs de gerència o direcció d'empreses privades, inhabilitació perpètua, confinament, expulsió
- Sancions econòmiques, confiscació de bens i propietats
- Atenuant per delació: si l'imputat informava sobre les activitats de l'organització, els seus membres i dirigents