

## CAPRIFOLIACEAE

*Viburnum tinus* L. durillo, marfull, viorne tin,

### Detalle de la planta

Se trata de un arbusto característico del encinar, alcornoques y quejigos. También en otras formaciones secundarias. Está únicamente adaptado a climas suaves

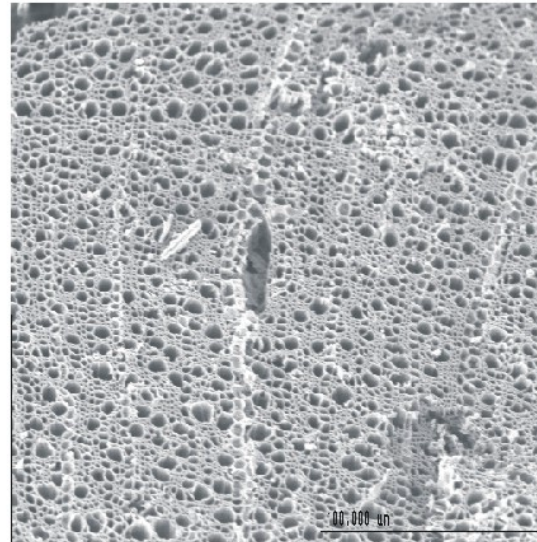
Sus ramas se han utilizado para atar, también es planta ornamental



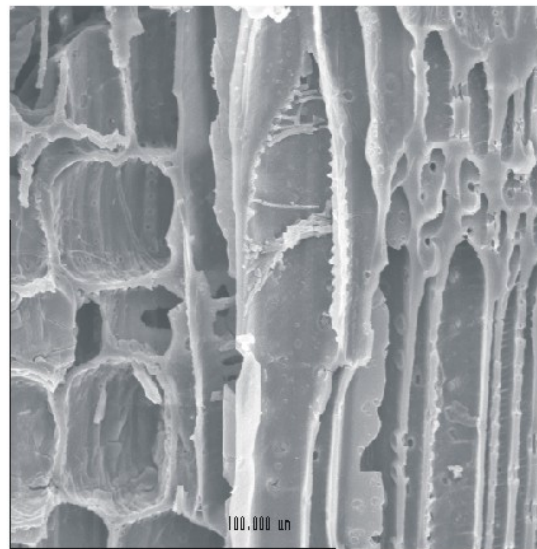
*Viburnum tinus* (Margalef de Montsant, Tarragona)

### Distribución antracológica en el NE peninsular

Holoceno: La Guineu, Can Roqueta



Plano transversal (La Guineu Ib F8/306)



Plano radial (La Guineu Ib F8/306)

### Descripción anatómica

#### Plano Transversal

Poros más pequeños que en el resto de las especies del mismo género, solitarios y del mismo tamaño. Los poros se distribuyen de forma regular.

#### Plano Longitudinal Tangencial

Radios con 1 a 2 células, que en el corte transversal son redondas. Los engrosamientos en espiral se distinguen bien.

#### Plano Longitudinal Radial

Radios heterogéneos y perforaciones de los vasos escalari formes con numerosas barras