

## ARALIACEAE

*Hedera* sp. Hiedra, heura, lierre

### Detalle de la planta

Se trata de una especie trepadora, lianoide que crece sobre árboles (pinos, encinas etc). Es significativa su presencia en el encinar y en los robledales, así como en formaciones ibereñas. La hiedra es una especie ornamental. Su presencia en los yacimientos es probablemente casual, ya que la madera no es muy valiosa.

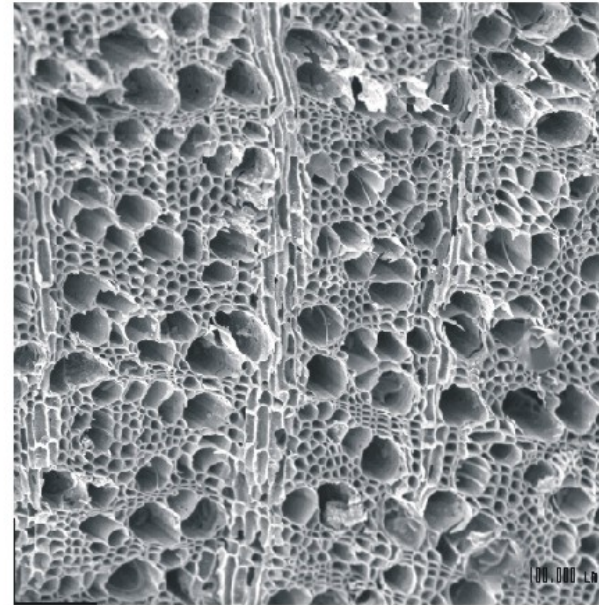


*Hedera helix* encaramada en *Pinus sylvestris*  
(Ripoll, Girona)

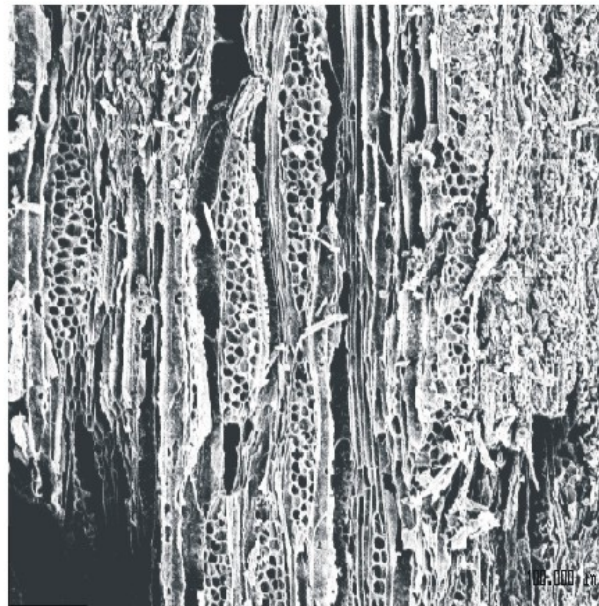
### Distribución antracológica en el NE peninsular

Pleistoceno: Abric Romani

Holoceno: La Guineu, Abric Agut, Balma del Gai.



Plano transversal (La Guineu Ic B8 162/8)



Plano tangencial (La Guineu Ic B8 162/8)

## Descripción anatómica

### Plano Transversal

Poros di fusos a semidi fusos agrupados en racimos predominantemente orientados de forma tangencial. Parénquima apotraqueal y paratraqueal.

### Plano Longitudinal Tangencial

Radios con 4 a 8 células de ancho en los radios más largos, espacios intercelulares redondos frecuentes.

### Plano Longitudinal Radial

Perforaciones simples radios heterogéneos o homogéneos, a menudo con 3 filas de células marginales cuadradas. Punteaduras de los vasos-radios grandes, traqueidas vasicéntricas frecuentes